

情報通信技術(IT)講習会 後期



平成21年度
受講者募集

インターネットやメールなどの情報通信技術(IT)を使いこなせるようになるために、パソコンの基本的な技能を学びます。初心者向けの講習会ですので、「パソコンに触ったこともない」という方でも安心してご参加ください。

対象者／市内に居住または通勤する20歳以上の方(学生を除く)

受講料／無料(テキスト代1000円は受講者負担)

申込方法／往復はがきで(住所、氏名(フリガナ)、性別、年齢、電話番号、希望講習番号と開催会場(第2希望まで可)を記入)
※申し込みは1人1通です(第2希望まで可)。重複での申し込みは無効となります。

申込締切／10月21日(水)(当日消印有効)

受講者の決定／10月30日(金)までに、はがきで通知します。
(定員を超えたときは抽選。また、申込状況により日程・会場の変更をお願いすることがあります)

申問 生涯学習課(〒300-4192 藤沢975 ☎826-1111 内線5116)

| 講習番号 | 開催日 | 時間 | 開催会場 | 定員(人) |
|------|-------------------|-----------------|---------|-------|
| 1 | 11月 6日(金) | 午前9時30分～午後4時30分 | 都和公民館 | 17 |
| 2 | 11月 10日(火)・17日(火) | 午前9時30分～午後0時30分 | 四中地区公民館 | 17 |
| 3 | 11月 12日(木) | 午前9時30分～午後4時30分 | 四中地区公民館 | 17 |
| 4 | 11月 20日(金)・27日(金) | 午後1時30分～4時30分 | 三中地区公民館 | 17 |
| 5 | 12月 1日(火) | 午前9時30分～午後4時30分 | 三中地区公民館 | 17 |
| 6 | 12月 9日(水)・16日(水) | 午後1時30分～4時30分 | 都和公民館 | 17 |
| 7 | 12月 13日(日) | 午前9時30分～午後4時30分 | 都和公民館 | 17 |
| 8 | 12月 19日(土) | 午前9時30分～午後4時30分 | 三中地区公民館 | 17 |

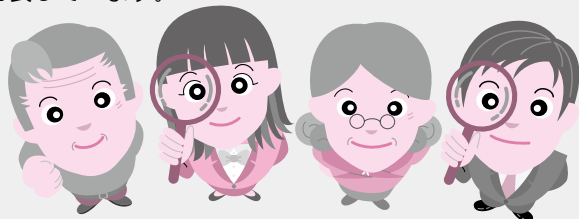
市の財政健全化判断比率等を公表します

平成20年度の決算に基づき、健全化判断比率・資金不足比率を算定しました。いずれの指標も、国が定める財政の早期健全化や再生を図る基準を下回っていて、健全段階となっています。今後も、行財政改革に取り組み、健全な財政運営に努めていきます。

図 財政課(☎826-1111 内線2217)

| 区分 | 土浦市 | 早期健全化基準 | 財政再生基準 |
|----------|------------|----------------|--------|
| 健全化判断比率 | | | |
| 実質赤字比率 | — | 11.88% | 20% |
| 連結実質赤字比率 | — | 16.88% | 40% |
| 実質公債費比率 | 11.6% | 25% | 35% |
| 将来負担比率 | 61.3% | 350% | |
| 資金不足比率 | 各会計とも — | 経営健全化基準 20% | |

※「—」は、赤字、資金不足が生じていないため、該当がないことを表しています。



実質赤字比率…一般会計等の実質的赤字の標準財政規模に対する割合

連結実質赤字比率…特別会計を含む市の全会計の実質的赤字の標準財政規模に対する割合

実質公債費比率…一般会計等における公債費(借入金の返済額)に、特別会計における公債費に充てるための繰出金などを加えた実質的な公債費の、標準財政規模に対する割合

将来負担比率…一般会計等の実質的な将来負担額(一般会計等の借入金残高、特別会計の借入金残高のうち一般会計負担見込み、市の全職員が退職すると仮定した場合の退職手当負担見込み、土地開発公社などの関係団体への一般会計負担見込みなど)の標準財政規模に対する割合

資金不足比率…市の公営企業において生じている赤字(資金不足)の事業規模に対する割合。市では、下水道事業特別会計など5つの会計が対象となります。

※標準財政規模とは、地方公共団体の標準的な一般財源を示すもので、市では、283.9億円(平成20年度)です。