

INFORMATION
情報
ひろば

土浦市役所 ☎826-1111
マイシティつちうら
 土浦ケーブルテレビ アナログ2ch、デジタル11ch(111ch)【毎日9:00/12:00/15:00/18:00、土・日は17:00/21:00の各15分間】まちの話題やニュースをお届けします。
さわやかTODAY土浦
 茨城放送(1458KHz)【第3日曜日9:45~10:00】市内のイベント情報や市民の声を紹介します。
テレホンサービス ☎823-1188



火災警報器給付の申請はお済みですか

平成23年5月末までに、既存住宅へ火災警報器を設置することが、法律で義務化されました。市では、重度障害者やひとり暮らし高齢者などに無料で警報器を給付しています。

対象者／①障害の程度が2級以上の身体障害者、②障害の程度がA以上の知的障害者、③障害の程度が1級の精神障害者、④65歳以上のひとり暮らし高齢者、⑤65歳以上の寝たきり高齢者

内容／1世帯1台給付(対象者の寝室へ設置)

乳児用ベビーシートを貸し出します

とき／11月15日(日) 午前9時~9時30分

ところ／市役所本庁舎前

貸出期間／1年間

貸出台数／約30台

負担費用／2000円(クリーニング代ほか)

申込資格／市内に居住するおおむね1歳児まで(体重10kg未満、身長75cm以下)の保護者または12月末日までに出生

予定の方

申込方法／電話で

申込期間／11月9日(月)、10日(火) 午前9時~午後5時

※当日、運転免許証の写しを持参してください。

申込生活安全課(☎内線2298)

老人福祉センター「湖畔荘」休館のお知らせ

トイレ改修工事を行いますので、11月15日(日)から30日(月)まで休館します。

申込高齢福祉課(☎内線2479)、湖畔荘(☎828・0881)

11月11日(水)は「介護の日」です

県庁舎(水戸市笠原町978・6)2階県民ホールで、体力測定や介護・健康相談、ロボットスーツHAL福祉用のデモンストレーションを行います。

また、11月3日(火)から15日(日)まで同ホールでパネル展示、8日(日)に県総合福祉会館(水戸市千波町1918)で福祉職場2009フェスティバルを行います。

詳しくは、県介護保険室ホームページ(<http://www.pref.ibaraki.jp/bukyoku/hokenkaigo/>)をご覧ください。

県介護保険室(☎029・301・3332)

土浦小学校校舎及び屋内運動場改築検討委員会を開催します

とき／11月4日(火) 午後1時から

ところ／土浦小学校 1階会議室

議題／第1回先進地視察の結果報告、アンケート調査案についてなど

傍聴者定員／10人(先着順)

傍聴手続／当日会場(午後0時30分から1時まで)

園学務課(☎内線5111、5112)

歯の何でも電話相談

入れ歯、インプラント、矯正、口臭、ブラッシングなど、歯についての悩みや質問について、歯科医師が相談をお受けします。

とき／11月8日(日) 午後1時~4時

受付電話番号／823・7930、835・0737

茨城県保険医協会(☎823・7930)



陸上自衛隊の 夜間飛行訓練

とき／11月4日(火)・5日(水)、
10日(火)～12日(木)、17日(火)～19
日(木)、24日(火)～26日(木)
各週2日間 日没から約3時
間以内
ところ／陸上自衛隊霞ヶ浦飛行場および同周辺空域
機種／ヘリコプター
●陸上自衛隊航空学校霞ヶ浦校総務課(☎842・1221
1 内線3420)

オウム真理教犯罪被害者 等給付金を給付します

対象者／オウム真理教による
犯罪行為で

- 亡くなられた方のご遺族
- 障害が残った方(既に亡く
なられているときは、そのご
遺族)
- 傷病を負った方(既に亡く
なられているときは、そのご
遺族)

申請期限／平成22年12月17日
まで(やむを得ない理由によ
り期限内に申請することがで
きなかつた方は、その理由の
やんだ日から6か月以内に限
り申請ができます)

※給付金の申請方法や支給条
件など、詳しくはお問い合わせ

せいただくか、ホームペー
ジ(<http://www.npa.go.jp/oumuhigai>)をご覧ください。
●千葉県警本部警務課(☎02
9・301・0110 内線
2671、2672)

古い電話帳を 回収します

NTT東日本では、地球環
境保護や資源の有効活用を図
るため、古い電話帳のリサイ
クルを行っています。

新しい電話帳は、11月中旬に
各家庭にお届けしますの
その際、古い電話帳を配達員
へお渡しください。

※不在のときは、後日改めて
回収にお伺いしますので、ご
連絡ください。

●関東タウンページセンター(☎0
120・506・309)

11月の無料年金相談

●関東つくば銀行本店：月
金曜日(祝日は除く) 午前9
時～午後4時(☎0120⑦
7774)

●関東つくば銀行荒川沖東支
店：11月10日(火) 午前10時～
午後3時(☎841・464
6)

●常陽銀行土浦支店：11月11

日(水) 午前10時～午後3時
(☎822・3216)

●常陽銀行土浦ローンプラザ
(桜町支店内)：11月14日(土)
午前10時～午後4時(☎82
2・3216 土浦支店)

●常陽銀行荒川沖支店：11月
13日(金) 午前10時～午後3時
(☎841・1123)

※詳しくは、各金融機関へお
問い合わせください。

Recruitment and meeting

募集・ 催し



ユネスコバザー

ユネスコ国際支援バザーを
開催します。また、バザー用
品(新品または同等のもの)の
受け付けも行っていきますの
で、ご協力をお願いします。

●バザー

とき／10月24日(土) 午前10
時から

ところ／川口ショッピング
モール505(川口二丁目)

●バザー用品の受け付け

とき／10月22日(木)まで(19
日(水)を除く)

ところ／各地区公民館
●土浦ユネスコ協会事務局

(生涯学習課内 ☎内線51
15)

第4回環境展

とき／11月14日(土) 午前10
時～午後3時

ところ／新治トレーニンングセ
ンター、新治地区公民館

内容／ゴミ分別ゲーム、講
演会、ポイ捨て防止ポスター
展示、市民団体の活動展など
※ペットボトルキャップ30個
または食用廃油を持参した方
には、粗品を進呈します。

●環境保全課(☎内線232
7)

平成22年度県立土浦産 業技術専門学院生募集

応募資格／高等学校または
中等教育学校を卒業した方
(平成22年3月卒業見込みを含
む)、同等以上の学力を有する
と認められる方

受付期間／10月21日(火)～11
月4日(水)

試験日／11月11日(火)
定員／各科20人(機械技術
科、自動車整備科、情報技術
科、コンピュータ制御科)

訓練期間／2年間

●県立土浦産業技術専門学院
(☎841・3551)

広告

広告

**社会教育センター同好
連合会「ふれあいまつり」**

□作品展

とき／11月13日(金)～15日(日)
午前9時～午後5時30分(13日(金)は正午から)

ところ／亀城プラザ

□演芸発表会

とき／11月14日(土) 午前9時15分～午後5時

ところ／亀城プラザ

□公開講座

●絵本と童話の読み聞かせ
とき／11月15日(日) 午後1時30分～2時30分

●スポーツ吹矢体験教室
とき／11月15日(日) 午前10時～午後4時

●パソコン講座
とき／11月14日(土) 午後1時～4時

◎共通
ところ／土浦石岡地方社会教育センター

□ダンスの集い

●フォークダンス
とき／11月5日(木) 午前10時～午後2時

ところ／水郷体育館小体育室
参加料／200円

●ダンススポーツ
とき／11月13日(金) 午後6時～8時30分

ところ／勤労青少年ホーム
参加料／500円

※内容、申込方法など、詳しくはお問い合わせください。
申間 同センター(☎822・3381)
**再就職に向けて
あなたを応援!**
とき／11月10日(火)、17日(火)、24日(火) 午前11時～午後4時
ところ／男女共同参画センター(ウツラ2 7階)
内 容／キャリアコンサルティングおよびジヨブカードの作成を支援
申込方法／電話で
申間 雇用・能力開発機構茨城センター(☎029・221・1294)

**異業種交流会
「土浦寄席」**

各異業種者との情報交換をしてみませんか。
とき／11月25日(火) 午後6時～8時30分

ところ／ホテルマロウド筑波(城北町2・24)

内 容／第1部：寄席(三遊亭粋歌、大空遊平、かほり、林家花、三遊亭歌司)、第2部：交流懇親会

対象者／事業を営んでいる方

定 員／120人(先着順)
参加料／5000円(会員事業所は3000円)
申込方法／電話またはファクス(住所、氏名、事業所名、電話番号を記入)
申込締切／11月18日(火)
申間 土浦商工会議所(☎822・0391 FAX822・8844)

第10回茨城県畜産センター公開デー

とき／10月31日(土) 午前10時～午後3時
ところ／茨城県畜産センター(石岡市根小屋1234)

内 容／牛の乳絞り(午前11時～11時45分)、牛のエサやり、堆肥(たいひ)の無料配布、農畜産物の試食・販売コーナーなど
申間 同センター(☎0299・3333)

Course and lecture meeting
講座・講演会



**日本語ボランティア
養成講座**

日本語を習いたい外国の方に、分かりやすく教えるための指導方法が習得できます。

とき／11月30日(月)から平成22年2月22日(月)までの月曜日 午前9時30分～午後0時30分 全10回
ところ／四中地区公民館
講師／藤井美治子さん
定 員／30人(定員を超えたときは抽選)
申込方法／電話で
申込締切／11月20日(金)
※テキスト代3500円程度が別途かかります。
申間 国際交流協会事務局(生涯学習課内 ☎内線5115)

健常人運動教室

とき／11月7日(土) 午前9時～正午
ところ／土浦協同病院緊急センター6階(真鍋新町11・7)

対象者／日常生活が自立している、今回初めて参加する50歳以上の方

内 容／問診、体力測定およびその結果に合わせた個別運動指導

定 員／30人(先着順)
申込方法／電話で
申込期間／10月22日(木)から(受付時間は、午前8時30分から10時30分まで)

申間 同病院リハビリテーション科(☎823・3111)

告 告

野焼きは法律で禁止されています！

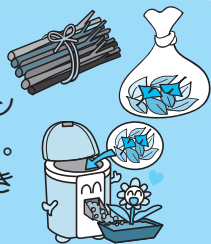
ご近所の方の迷惑とならないようにしましょう

☎ 環境衛生課(☎内線2300)、環境保全課(☎内線2449)



庭で刈った草木などはどう処分すればよいのでしょうか？

- ★燃やせるゴミとして処分する。
- ★堆肥化・チップ化させる。
- ★市清掃センター・環境クリーンセンターへ持ち込み処分する。(10kgまでは無料。超えるときは有料になります)



例外

- 法的に認められた焼却炉で焼却するもの
- 森林の病害虫の駆除を目的として焼却するもの
- 農業での凍霜防止、どんど焼など社会の慣習上やむを得ない焼却
- たき火など、周辺地域の生活環境に与える影響が軽微である焼却

例外事項を含め、苦情の連絡のあった「野焼き」については、「改善・指導」の対象となります。



応急手当上級救命講習会

知っているのと知らないのでは大違い。もしものとき、大切な人の命を救います。

とき/11月20日(金) 午前9時〜午後5時

ところ/男女共同参画センター(ウララ2 7階)

内容/心肺蘇生法、大出血時の止血法、AEDの使用方法などの実技

※講習を修了した方には、修了証が交付されます。

講師/市消防本部職員

定員/20人(先着順)

申込方法/電話で

※一時保育あり(2歳から就学前まで。要予約)

申請男女共同参画課(☎827・1107)

土浦協同病院 市民公開講座

とき/11月21日(土) 午後2時〜4時

ところ/県南生涯学習センター 中講座室1(ウララビル 5階)

テーマ/心臓病

講師/循環器内科医、心臓血管外科医、救急看護認定看護師

霞ヶ浦医療センター 公開市民講座

とき/11月6日(金) 午後2時から

ところ/霞ヶ浦医療センター 内地域医療研修センター(下高津二丁目7・14)

テーマ/胃がん、大腸がんを予防しよう!

講師/矢野和仁さん(外科医)

定員/100人(先着順)

申込方法/当日会場へ直接

申請土浦協同病院地域医療連携室(☎823・3111)

剣道無料体験講座&剣道クリニック

とき/10月31日(土) 午後1時30分〜3時30分

ところ/市立武道館

対象者/5歳児〜中学生

※小学生以下は保護者同伴

定員/50人(先着順)

持参するもの/運動できる服装

申込方法/当日会場へ直接

申請土浦市体育協会剣道部(☎824・0436)、土浦地区剣道連盟事務局(☎821・8476)

広告