

つちうら

November
2009 No.1015
平成21年11月17日発行

パスポート窓口開設のお知らせ

平成22年1月4日(月)から旅券申請・交付事務を市民課窓口で開始します

受付日時／

申請…午前8時30分～午後4時45分(月～金曜日)
 交付…午前8時30分～午後4時45分(月～金曜日)
 午前8時30分～午後4時45分(日曜日)
 ※祝日、年末年始を除く

申請・受領ができる方／

市内に住民登録のある方。県外に住民登録があるが、学生や単身赴任などで市内に居住していて、そのことを証明できる方

申請手数料／

種類	収入印紙	茨城県収入証紙	合計
有効期間10年	14,000円	2,000円	16,000円
有効期間5年	9,000円	2,000円	11,000円
12歳未満用	4,000円	2,000円	6,000円
記載事項訂正	700円	200円	900円
査証欄増補	2,000円	500円	2,500円

受付場所／パスポート窓口(市民課窓口内)

- 市民課に収入印紙や証紙の自動発券機、証明写真ボックスを設置しますので、窓口で関係書類がすべてそろいます。
- 県南パスポートセンター(ウララ3 4階)は、12月28日(月)で閉鎖されます。
 県南パスポートセンターで申請をされた方で、閉鎖後に旅券を受領する方は、県パスポートセンター(水戸市三の丸一丁目5-38)が窓口になります。
 詳しくは、お問い合わせください。

問 市民課窓口係(☎内線2286)
 県パスポートセンター(☎029-226-5023)



☎822・8891

052 東真鍋町2・6
 申問市民会館(〒300・0

はがきを郵送します。
 ※応募結果は12月中旬に返信はがきを郵送します。
 応募締切／12月5日(土)(必着)
 ※応募結果は12月中旬に返信はがきを郵送します。
 選後のキャンセル不可)
 一内容での申し込みが2枚以上あつたときは1枚のみ有効
 ※申込み多数のときは抽選(当選後のキャンセル不可)
 応募締切／12月5日(土)(必着)
 ※応募結果は12月中旬に返信はがきを郵送します。

綾小路きみまろ
 「爆笑スーパースライヴ」

とき／平成22年2月13日(土)
 午後2時から(開場は午後1時から)
 ところ／市民会館大ホール
 入場料／5500円
 ※15歳以下は入場できません。
 応募資格／市内に居住している方

11月の納税

●国民健康保険税・介護保険料・後期高齢者医療保険料…第5期税金は

みんなの笑顔をつくる素

- ・納期限は11月30日(月)です。
- ・納税には、口座振替が便利です。

問 納税課(☎内線2230)

とき／11月29日(日)、12月6日(日)、13日(日)、20日(日)、27日(日)
 午前9時～午後4時
 ところ／納税課(市役所本庁舎1階)
 取扱税目／固定資産税、軽自動車税、市・県民税、国民健康保険税、介護保険料、後期高齢者医療保険料
 ※口座振替の手続きを希望の方は、金融機関またはゆうちょ銀行の預金通帳と届出印をご持参ください。
 問 納税課(☎内線2359、2233)

休日納税・休日納税相談

INFORMATION
情報ひろば

土浦市役所 ☎826-1111
マイシティつちうら
土浦ケーブルテレビ アナログ2ch、デジタル11ch(111ch)【毎日9:00/12:00/15:00/18:00、土・日は17:00/21:00の各15分間】まちの話題やニュースをお届けします。
さわやかTODAY土浦
茨城放送(1458KHz)【第3日曜日9:45~10:00】市内のイベント情報や市民の声を紹介します。
テレホンサービス ☎823-1188



共同受信施設の地デジ化を助成します

共同住宅(アパート、マンション)内や、建物などによる受信障害対策として設置された共同受信施設の地上デジタル化を助成しています。

対象／地上デジタル化対応に、1世帯当たり3万5千円以上かかる施設(国・地方公共団体などが所有する共同受信施設は対象外)

※改修工事の実施前に申請が必要です。

申込方法／デジサポのホームページ(<http://digi.sappo.jp>)からダウンロードした申請書に必要事項を記入し、関係書

類を添えて茨城県テレビ受信者支援センター(デジサポ茨城 水戸市南町三丁目4・14)へ直接
申込締切／

●共同住宅の共同受信施設…平成22年1月15日(金)

●受信障害施設…12月28日(月) ※詳しくは、ホームページをご覧ください。金相談窓口にご連絡ください。

問 デジサポ助成金相談窓口
(☎0570・093・724)、IP電話などつながらない方(☎03・5623・3121)、茨城県テレビ受信者支援センター(☎029・224・0064)

国民健康保険に加入している方へ

特定健診の受診はもうお済みですか。

40〜74歳までの方で、今年度の特定健診をまだ受診されていない方は、早めに受診してください。受診するときは、事前に協力医療機関に連絡をして、受診券(4月に送付済)を持参してください。

特定健診の検査項目／問診、身体計測、血圧測定、尿検査、血液検査、心電図検査

問 国保年金課国保給付係 (☎内線2355)

ろうきんの教育ローンと茨城県勤労者育英基金利子補給制度のご案内

茨城県勤労者育英基金は、勤労者の教育費の負担軽減を目的に、県や市町村、中央労働金庫が出資している公益法人です。

教育応援制度として、中央労働金庫の低利な教育ローン利用者に対して、さらに一定の利子補給を行っていますので、ぜひご利用ください。

□ろうきんの教育ローン
融資金額／最高500万円(ろうきん会員の方は1000万円まで)

※一括融資または分割融資返済期間／最長10年。別途、据置期間(最長5年)が設定できます。

金利／11月現在で1・7%〜2・2%(固定金利・特別金利)
※保証料は個人負担(0・7〜1・2%)

保証／茨城県労働者信用基金協会の保証

□育英基金の利子補給制度
在学中(最長4年以内)は、子ども1人あたり100万円(1世帯300万円)までの融資に対し、年1%の利子補給を受けることができます。

問 商工観光課(☎内線7603)、中央労働金庫土浦支店(☎821・6010)、茨城県勤労者育英基金(☎029・231・0235)

障害者の人権 110番

弁護士が障害者の人権に関する相談を電話でお受けします。

とき／12月5日(土) 午前10時〜正午

対象者／障害者とその家族
電話番号／

●029・221・3501
●029・227・1133
問 茨城県弁護士会(☎029・221・3501)



乳児用ベビーシートを貸し出します

とき／12月20日(日) 午前9時～9時30分

ところ／市役所本庁舎前

貸出期間／1年間

貸出台数／約30台

負担費用／2000円(クリーニング代ほか)

申込資格／市内に居住するお
おむね1歳児まで(体重10kg
未満、身長75cm以下)の保護
者または1月末日までに出産
予定の方

申込方法／電話で

申込期間／12月14日(月)、15日

(火) 午前9時～午後5時

※当日、運転免許証の写しを
持参してください。

申間生活安全課(☎内線2298)

労働問題等相談会

社会保険労務士が労働問題
の相談をお受けします。

とき／11月28日(土) 午前10

時～午後3時

ところ／ワークヒル土浦

対象者／不当解雇や賃金未払
い、労働条件、労災関係など
の労働問題で困っている中小
企業で働く勤労者やその家族

申込方法／電話で

申込締切／11月27日(金)

申間土浦市中小企業労働者共
済会事務局(商工観光課内
☎内線7604)

高校新卒者就職面接会2009

1人でも多くの方が就職内
定を得られるように、就職面
接会を開催します。

とき／12月2日(火) 午後1

時～3時30分

ところ／ホテルマロウド筑波
(城北町2・4)

対象者／平成22年3月卒業見
込みの高校生および高校新卒
者採用予定の事業主
※詳しくは、お問い合わせく
ださい。

申間ワークヒル土浦(☎822・5124)

多重債務者向け無料法律相談会

弁護士、司法書士、消費生
活相談員が借金問題の相談を
お受けします。

とき／11月30日(月) 午前10

時～午後4時

ところ／土浦合同庁舎(真鍋
五丁目17・26)

対象者／多重債務者
定員／30人(先着順)

申込方法／電話で

申込締切／11月27日(金)

申間県生活文化課(☎029・301・2829)

無料調停相談会

民事・家事調停委員が相談
をお受けします。

とき／12月12日(土) 午前10

時～午後3時30分

ところ／亀城プラザ

対象者／交通事故、多重債務
を含む金銭問題、土地建物、
公害、相続・離婚など家庭の
問題で困っている方

申間土浦調停協会(土浦裁判所
内 ☎821・4347)

12月の無料年金相談

□関東つくば銀行本店：月々
金曜日(祝日、31日(火)は除く)
午前9時～午後4時(☎0120⑦7774)

□常陽銀行土浦支店：12月9
日(水) 午前10時～午後3時
(☎822・3216)

□常陽銀行土浦ローンプラザ
(桜町支店内)：12月12日(土)

午前10時～午後4時(☎822・3216 土浦支店)

□常陽銀行荒川沖支店：12月
15日(火) 午前10時～午後3時

(☎841・1123)

□JA土浦本店：12月5日(土)

午前9時～午後3時(☎822・0537)

※詳しくは、各金融機関へお
問い合わせください。

陸上自衛隊の夜間飛行訓練

とき／12月1日(火)～3日
(木)、15日(火)～17日(木) 各週2
日間 日没から約3時間以内
ところ／陸上自衛隊霞ヶ浦飛
行場および同周辺空域
機種／ヘリコプター

申間陸上自衛隊航空学校霞ヶ浦
校総務課(☎842・1211
内線3420)

寄付・寄贈品

4月から9月までにいた
だいた寄付・寄贈品を紹
介します。ありがとうございます。
(敬称略)

●国際ソロプチミストつく
ば：10万円

●水戸信用金庫第7・8ブ
ック経営研究会、資産

活用研究会、青年重役会

…車いす2台

●国際オータリー第282

0地区：30万円

●茨城県産業廃棄物協会

県南支部：10万円

広告

広告

Recruitment and meeting

募集・催し



市立博物館 土浦城ウォッチング

〜江戸時代の土浦を

歩いてみませんか？

まちかどに残る城下町の跡を散策し、土浦藩の藩主、藩士の足跡を訪ねます。

とき／12月13日(日) 午前9時30分〜正午(小雨決行)

集合場所／午前9時30分までに市立博物館受付前

コース／土浦城址↓法泉寺↓大聖寺↓小松二十三夜尊予定。各地点までは、マイク口バスで移動します)

対象者／小学校高学年以上
定員／20人(先着順)

申込方法／電話で

〒02928
市立博物館(☎824・2928)

小町ふれあいまつり

地元産のおいしい新そばは常陸秋そばを食べて里山を散策してみませんか。

とき／11月28日(土) 午前10時〜午後2時(雨天決行)

ところ／小野小町の里

内容／そば愛好会による手打ちそば販売、そば料理試食、そば写真コンテストの作品展、ガマの油売り口上、産直野菜の販売など

市立博物館(☎862・1002)

障害児(者)を励ます 新年の集い

とき／平成22年1月11日(月) 午前11時30分から(受け付けは午前11時から)

ところ／ホテルマロウド筑波(城北町2・24)

対象者／市内に居住または市内の障害者団体・施設・学校に所属する障害児(者)とその保護者

内容／平成21年度内に成人を迎える方へのお祝い、新年祝賀昼食会、レクリエーション

定員／120人(先着順)

参加料／

●大人(中学生以上)：2000円(成人を迎える方は無料)

●小学生・幼児：1000円(食事がいらない幼児は無料)

申込方法／参加料を添えて、各団体または社会福祉協議会へ直接

申込締切／12月11日(金)

〒02928
社会福祉協議会地域福祉係

(☎821・5995)

放送大学平成22年度第1学期(4月入学)学生募集

テレビやラジオを利用して、いつでもだれでも学ぶことができます。

受付期間／12月15日(火)〜平成22年2月28日(日)

応募資格／
□教養学部

●全科履修生：18歳以上で大学入学資格をお持ちの方

●選科履修生(1年)：科目履修生(半年)：15歳以上の方

□大学院文化科学研究科
●修士選科生(1年)：修士科

目生(半年)：18歳以上の方
※いずれも書類選考のみで、入学試験はありません。詳しくは、お問い合わせください。

〒02928
放送大学茨城学習センター(☎029・228・0683)

納税通知書送付用封筒へ 広告を載せてみませんか

対象／事業所(個人は除く) 通知書の種類・枚数・発送時期

●固定資産税・都市計画税納税通知書：約5万5000枚

平成22年4月上旬ごろ

市・県民税納税通知書：約3万1000枚 平成22年6

月上旬ごろ

●軽自動車税納税通知書：約3万9000枚 平成22年5月上旬ごろ

※3つの通知書送付用封筒への広告主を、一括して募集します。

規格／縦5・2cm×横9cm
枚数／各通知書2枚(1事業所1枠まで)

掲載場所／封筒裏面
掲載料／各通知書1枠25万円(最低価格)

申込締切／12月25日(金)まで
決定方法／申込額の高いものから順に上位の2事業所

※詳しくは、市ホームページをご覧ください。

〒02928
市立博物館(☎内線2338)

チャリティーバザー

とき／12月13日(日) 午前9時30分〜正午

ところ／土浦石岡地方社会教育センター前広場(雨天のときは室内で実施)

※駐車場は土浦一中職員駐車場、武道館駐車場、市立博物館第2駐車場のいずれかをご利用ください。

〒02928
土浦石岡地表社会教育センター同好連合会事務局(☎822・3381)

広告

Course and lecture meeting



そば打ち体験講座

とき／12月20日(日) 午前10時～午後3時
ところ／フークヒル土浦

講師／常陸秋そば研究会会
員

定員／20人(先着順)

参加料／2500円(材料費、食事代を含む)

申込方法／電話で

申込先／フークヒル土浦(☎826・2622)

伝承料理教室

～再発見！食彩を次世代へ～

とき／12月18日(金) 午前10時～午後1時(受け付けは午前9時30分から)

ところ／土浦保健センター

対象者／市内に居住している

方 内容／体が温まり健康にいい、れんこん入りそばすいとんなどを作ります。

講師／食生活改善推進員、

市健康増進課管理栄養士

定員／30人(先着順)

参加料／300円

持参するもの／エプロン、三角巾

申込方法／電話で

申込期間／11月24日(火)から

申込先／健康増進課(☎826・3471)

くらしのセミナー

～食卓の安全を確保するために～

とき／12月14日(月) 午後1時30分～3時30分

ところ／亀城プラザ 4階学習室

内容／食物による健康被害を回避するためのリスク管理について

講師／川上美智子さん(茨城

キリスト教大学教授)

定員／40人(先着順)

申込方法／電話で

申込期間／11月24日(火) 午前9時から

申込先／消費生活センター(☎823・3928)

めざせ！収納名人

とき／12月20日(日) 午前10時～正午

ところ／男女共同参画センタ

1(フクプラ2 7階)

講師／中村信子さん(整理収納アドバイザー認定講師)

定員／25人(先着順)

持参するもの／筆記用具

申込方法／電話で

※一時保育あり(2歳から就学前まで。要予約)

申込先／男女共同参画課(☎827・1107)

危険物取扱者 保安講習会

とき／平成22年1月13日(火) 午前9時30分～午後4時

ところ／市民会館小ホール

講習対象者／

●午前：「一般」危険物取扱者

●午後：「給油」危険物取扱者

受付日／12月3日(木) 午前10時～午後3時30分

受付場所／市民会館会議室

申込先／消防本部予防課(☎821・5967)

親子孫三代将棋教室

とき／12月20日(日) 正午～午後5時

ところ／亀城プラザ 1階大会議室2

対象者／親子孫三代で参加できる方

※お一人でも参加できます。

内容／プロ棋士による指導(多面指し、自由対局など)

申込先／日本将棋連盟茨城県南支部(☎841・3117 平石)

茨城いのちの電話 自殺防止公開講座

とき／12月12日(土) 午後2時～4時

ところ／つくば国際会議場

(つくば市竹園二丁目20-3)

テーマ／いのちを想つ

講師／村上信夫さん(NHKアナウンサー)

定員／200人(先着順)

申込方法／電話またはファクスで

申込先／事務局(☎852・8505、☎852・8355)

第4回やさらぎの園 生きがいのフォーラム

とき／11月29日(日) 午前10時から

ところ／六中地区公民館

テーマ／音楽療法で認知症予防

講師／高橋多喜子さん(日本老年行動科学会常任理事、

淑徳大学教授)

定員／100人(先着順)

申込方法／当日会場直接

申込先／事務局(☎835・3131)

広 告

ウインター フェスティバル2009



昨年のイベント風景

光り輝くイルミネーションがまちを明るく照らします。11月28日(土)の午後5時から、土浦駅前西口広場(ペDESTリアンデッキ)で点灯式を開催します。

点灯期間/11月28日(土)~12月25日(金)

午後5時~午前1時

ところ/土浦駅前西口広場、各大型店、各商店会

☎ 土浦市観光協会 (☎824-2810)

プレミアム付商品券を 2億円発売します



1000円の商品券11枚綴りを1万円で購入できる1割お得な商品券です。商品券は、市内の取扱加盟店で使用できます。

発売日/12月1日(火)から

利用期間/12月1日(火)~平成22年3月31日(水)

※利用期間を過ぎた商品券は無効となりますので、ご注意ください。

販売額/1万円(うち4枚は大型店でも使用可能)

※購入限度額は1世帯10万円までです。

販売所/土浦商工会議所、土浦市新治商工会、まちかど蔵「大徳」、国民宿舎「水郷」、ワークヒル土浦、土浦農業協同組合各支店など

★「プレミアム付商品券取扱加盟店一覧」は、11月下旬に土浦商工会議所のホームページ(<http://www.tcci.jp>)に掲載しますのでご覧ください。

☎ 土浦商工会議所 (☎822-0391)

1月で1歳になる 赤ちゃんを募集!!



誕生日と連絡先を記入のうえ、写真と一言(20文字程度)を添えて11月30日(月)までに広報広聴課へ。1月中旬号への掲載となります。

なお、応募写真は返却できませんので、ご了承ください。



☆1歳おめでとう☆
これからも笑顔の素敵な
心優でいてね
パパ・ママ・しいいばあ

酒井心優ちゃん
(木田余)



お誕生日おめでとう!
優しく元気に育ってね♡

小室孝太郎ちゃん
(港町三丁目)



心も体も丈夫になあれ!
無事1歳を迎えられた
ことに感謝をこめて
父・母より

松下奈央ちゃん
(港町二丁目)



明るく素直な子になってね☆
パパ・ママ
お兄ちゃん達より

菅原千紘ちゃん
(中村西根)



☆1歳おめでとう☆
元気いっぱい
すくすく育ってね!!

赤羽柊太ちゃん
(神立中央三丁目)



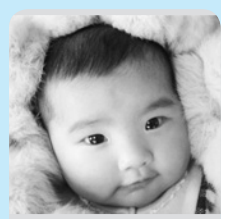
お誕生日おめでとう!
悠斗の笑顔はパパとママの
元気の源だよ♡

川名悠斗ちゃん
(大和町)



Happy Birthday♪
りーぐるー♡
ひめな&れおより

早見陸ちゃん
(大岩田)



早く一緒に遊ぼうネ♡
まこ姉より

池野辺真由ちゃん
(小岩田東一丁目)



お兄ちゃん達に負けず
大きくなってね♡

長谷川玄徳ちゃん
(中)



1歳おめでとう♡
かわいい笑顔を
毎日見せてね!

埴麻里ちゃん
(西真鍋町)



我が家の宝物
希望に燃えて大成長してね
パパ・ママ・拓実より

飯島和樹ちゃん
(文京町)



お誕生日おめでとう!
いつも元気な笑顔をありがとう
パパ・ママ

野崎真生ちゃん
(木田余)



お誕生日おめでとう☆
元気いっぱい!の椋君
これからもよろしくね♡
パパ・ママより

立元椋誓ちゃん
(中村南二丁目)



みんなのヒーローあゆちゃん♡
元気いっぱい大きくなれっ!!
パパ・ママ・つばさ兄

廣澤歩ちゃん
(神立町)

※掲載した氏名、住所などの個人情報は、この広報紙以外では使用しません。

秋の叙勲 おめでとうございます

□旭日小綬章

瀬古澤 擴(川口一丁目) 納税功労

□瑞宝中綬章

赤塚 尹己(永国台) 教育研究功労
水谷 宏(神立町) 農林水産行政事務功労

□瑞宝双光章

尾見 彰一 教育功労
(前土浦市教育長)

(敬称略)



平成22年成人式

と き/平成22年1月10日(日) 午後1時30分～
4時30分(受け付けは午後0時30分から)

ところ/市民会館

対象者/平成元年4月2日から2年4月1日生まれの方(土浦市に住民登録のある方は、11月下旬までに案内状を送付します)

※住民登録をしていなくても式典に参加できます。

問 青少年課(☎826-3455)



こ・ん・に・ち・は 赤・ち・ゃ・ん

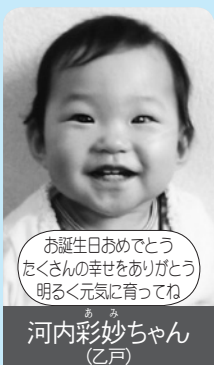
HAPPY BIRTHDAY

11月生まれ



1歳おめでとう!
いつまでも兄弟仲良くね
いっぱい遊ぼうね
パパ・ママ・翔梧より

塩田一輝ちゃん
(右羽)



お誕生日おめでとう
たくさんのお幸せをありがとう
明るく元気に育ってね

河内彩妙ちゃん
(乙戸)



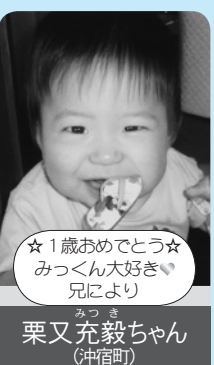
1歳おめでとう
元気な子 優しい子になってね
パパ・ママより

関根凜久ちゃん
(中高津二丁目)



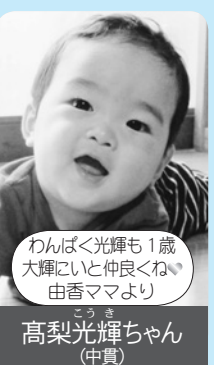
☆Happy Birthday☆
悠る笑顔 大好きです
魁兄と仲良くね!!

宮本悠政ちゃん
(中村西根)



☆1歳おめでとう☆
みっくん大好き♡
兄により

栗又充毅ちゃん
(沖宿町)



わんぱく光輝も1歳
大輝いと仲良くね♡
由香ママより

高梨光輝ちゃん
(中貫)



翔陽 お誕生日
おめでとう これからも
元気いっぱい育ってね♡
パパ&ママ

佐々木翔陽ちゃん
(木田余東台二丁目)



♡結香ちゃん♡
生まれてきてくれてありがとう!
パパ・ママ・隆惺より

坂本結香ちゃん
(木田余西台)



あちゅ1歳おめでとう
みんなでいっぱい遊ぼうね!!
パパ・ママ・眞生より

坂本充基ちゃん
(湖北一丁目)



Happy Birthday
大切な女の子
新米パパ・ママを
これからもよろしくね♡

三宅歌乃ちゃん
(港町二丁目)



☆お誕生日おめでとう☆
思いやりのある
優しい子に育ってね♡
ママ(ママ・お兄ちゃん)より

山田亮輔ちゃん
(木田余東台五丁目)



これからも元気に
大きく育ってね
パパ&ママより

若月彩人ちゃん
(神立中央二丁目)

土浦市ふれあいセンター ながみね 冬期水泳教室受講者募集

講座名	曜日 時間	日程	定員	内容
			受講料	
水中ウォーキング 教室	水曜日	1/6・13・20・27 2/3・10・17・24 3/3・10・17・24(12回)	18人	水中を歩くことで運動不足を解消して みませんか？無理なく負荷をかけるこ とで体力増進にもつながります！
	10:30～11:40		6000円	
初心者水泳教室	木曜日	1/7・14・21・28 2/4・11・18・25 3/4・11・18・25(12回)	15人	泳ぐことが初めてという方でも、まず クロールで15m泳ぐことにチャレンジ してみませんか？
	10:30～11:40		6000円	

対象者／各講座とも20歳以上の方

申込方法／

●往復はがきで

希望講座名、氏名(ふりがな)、年齢、性別、郵便番号、住所、電話番号を記入して郵送

※はがき1枚につき1講座 12月7日(月)(当日消印有効)

●ふれあいセンター「ながみね」の窓口で

官製はがきに必要事項を記入し、12月6日(日)までにお申し込みください。

受講者の決定／

●応募結果は、12月14日(月)までに、はがきでお知らせします。

※定員を超えたときは抽選で受講者を決定します。

●都合により日程などが変更になることがあります。また、申込者が少ないときは、中止になることがありますので、ご了承ください。

【申問】 土浦市ふれあいセンター「ながみね」

(〒300-0849 中村西根2078-1 ☎830-5600)

平成
22年度

保育所新規入所の申し込みを受け付けます

お子さん同伴でお越しください。

受付期間／12月1日(火)～15日(火) 午前8時30分～午後5時15分(土・日を除く)

※郵送や保育所での受け付けは、行っていません。

受付場所／市役所本庁1階 第7会議室

入所基準／市内に住所があり、家庭で保育ができない児童(保育所で集団生活ができる児童)

持参するもの／

①保育所入所申込書(児童1人につき1枚)

②家庭で保育できないことを証明する書類(就労証明書、自営・農業従事申立書、診断書、身体障害者手帳、出産予定日がわかる母子手帳などのいずれか)

※父・母・同居の祖父母とも必要

③平成21年中の所得税が確認できる書類(源泉徴収票、確定申告書(写)、市民税申告書(写)などのいずれか)を後日提出

※父・母とも必要

④保育所申請用補助表、心身状況表

⑤母子手帳

注意事項／

①必要書類が不足していると受理できません。

②現在、保育所に入っているお子さんで、来年度に保育所を変更するときは新規扱いになりますので、新たに申し込みが必要です。

●受付期間終了後も随時受け付けています。入所希望月の前月の15日までに、こども福祉課へ直接申し込んでください。

	保育所名	所在地	電話	年齢	定員
公 立	新 生	中村南一丁目24-1	841-0575	産休明け～5歳	90
	荒 川 沖	荒川沖西二丁目10-11	841-0037	1～5歳	90
	霞 ケ 岡	霞ヶ岡町13-20	821-1890	1～5歳	90
	東 崎	東崎町4-7	821-2807	1～5歳	120
	東崎・駅前分園	大和町9-2 ウララ2 8階	826-3515	1～3歳	10
	都 和	並木二丁目8-4	822-8053	産休明け～5歳	120
	天 川	天川一丁目24-1	822-6172	1～5歳	60
	新 川	城北町18-19	822-8896	産休明け～3歳	60
	桜 川	田中三丁目4-5	821-9136	1～5歳	90
	神 立	神立中央三丁目8-22	831-8464	産休明け～5歳	120
	竹 ノ 入	西根南三丁目4-46	842-6253	1～5歳	60
	民 間	土浦愛隣会	右粉1681	841-0463	産休明け～5歳
め く み		烏山五丁目2248-3	841-2838	産休明け～5歳	60
白 鳥		白鳥町1096-4	831-2590	産休明け～5歳	120
インゼル・ゆめ		真鍋二丁目10-23	822-1863	産休明け～5歳	90
つくば国際		東崎町12-21	823-7404	産休明け～5歳	90
中 央		神立中央一丁目10-21	830-1284	産休明け～5歳	60
高 岡		高岡2303-4	862-4666	産休明け～5歳	60
藤 沢		藤沢1746	862-2600	産休明け～5歳	60
白 帆		蓮河原新町8-30	823-3070	産休明け～5歳	60
あおぞら		上高津1800-1	869-7490	産休明け～5歳	60
愛(かな)		中村南一丁目14-11	843-6877	産休明け～2歳	30
童話館		東真鍋町649-1	824-1323	産休明け～5歳	60

【問】 こども福祉課(☎ 826-1111 内線2418、2419)



第3回目の今回は、常磐線について
ご紹介いたします。

問 都市計画課(☎826-1111 内線2382)

常磐線は、明治28年に土浦～友部間、同29年に土浦～田端間で開業して以来、100年以上も土浦の発展に寄与し、また市民の皆さんの足として活躍してきました。

最近では、新型車両や特別快速の導入、土浦駅ビルのリニューアルなど、利便性や快適性の向上が図られ、魅力ある常磐線づくりが進められています。

現在は上野駅止まりの常磐線ですが、東京駅への乗り入れの工事が進められていて、平成25年度に完成予定です。



東京駅へ乗り入れが実現すると、都心へ、また都心からのアクセスが向上し、沿線地域の発展につながると思われます。

市としても、県南の沿線自治体や県と協力し、多



くの本数の東京駅乗り入れを目指して、JRへ働きかけを行い、常磐線を応援していきますので、市民の皆さんもご支援をよろしくお願いいたします。



ワークヒル土浦

講座受講生募集

講座名	講師名	曜日	時間	定員	受講料	期間	回数
シェイプ&エアロ	関 由里	火	10:00~11:30	35人	5,000円	1/19~3/30	10回
ベーシックエアロ火曜	所 あけみ	火	19:00~20:30	35人	5,000円	1/19~3/30	10回
ピラティス	春川 倫美	火	13:30~15:00	35人	5,000円	1/19~3/30	10回
コンシヤスヨーガ	風間 陽子	火	15:45~17:00	30人	5,000円	1/19~3/30	10回
ベーシックエアロ水曜	坂下 恵美	水	10:00~11:30	35人	5,000円	1/13~3/17	10回
ベビー&ママエアロ	倉持 理佐	水	10:30~11:30	20組(40人)	5,000円(10か月未満児)	1/13~3/17	10回
ピラティス&エアロ	嵩田 敦子	水	19:00~20:30	35人	5,000円	1/13~3/17	10回
陶芸教室昼間コース	田中 アルバ	水	13:00~15:00	20人	7,000円(材料代含)	1/13~3/17	10回
陶芸教室夜間コース	田中 アルバ	木	18:30~20:30	20人	7,000円(材料代含)	1/14~3/25	10回
リズム&リフレッシュ体操	鎌田 裕美子	金	19:00~20:30	35人	5,000円	1/15~3/19	10回
親子リズムエアロⅠ	菊地 涼子	金	9:30~10:45	30組(60人)	5,000円(2・3歳児)	1/15~3/19	10回
親子リズムエアロⅡ	菊地 涼子	金	11:00~12:15	30組(60人)	5,000円(1歳児)	1/15~3/19	10回
いきいき子ビッツ子体育教室	戸井田 昌教	金	16:00~17:00	15人	10,000円(4~7歳)	1/15~3/19	10回

申込方法/往復はがきを郵送(住所、氏名(ふりがな)、希望講座、年齢、性別、電話番号を記入)または官製はがきを窓口にて持参し直接

※親子講座はお子さんの氏名(ふりがな)、年齢、性別も記入してください。

※1講座につき1人1枚を申し込んでください。なお、

連名での申し込みはできません。

申込締切/12月15日(火)(当日消印有効)

※定員を超えたときは抽選(申込人数が小数のときは、中止になることがあります)

申問 ワークヒル土浦

(〒300-0027 木田余東台四丁目1-1 ☎826-2622)

●楽しい子育て はじめてのパパ・ママパスポート

ところ	と き	定 員	申込方法
★保育所で遊ぶ子どもたちを見て、子育ての楽しさを知ろう。子育て相談あり。 対象者：初めてパパ・ママになる方、4か月から1歳未満のお子さんを持つ方			
新川保育所 (☎822-8896)	15日(火) 午前10時～11時30分	親子5組 (先着順)	保育所へ電話で

●白鳥保育園地域子育て支援センター (☎831-2590)

と き	定 員	申込方法
★園庭開放 対象者：未就園児とその親 持参するもの：帽子、タオル		
1日(火)、2日(水)、4日(金)、7日(月)～9日(水)、11日(金)、14日(月)～16日(水)、18日(金)、21日(月)、22日(火)、25日(金)、28日(月) 午前9時30分～11時30分 雨天中止	親子20組 (先着順)	前日までに電話で
★親子クラブ 対象者：未就園児とその親 持参するもの：上靴、ビニール袋		
3日(木)…粘土遊び、楽器遊び 17日(木)…クリスマス会 10日(木)…作って遊ぼう 24日(木)…観劇 午前9時30分～11時30分	親子20組 (先着順)	前日までに電話で

●市立幼稚園 《幼稚園で一緒に遊ぼう》

ところ	と き	持参するもの
★『ふれあいデー』 対象者：未就園児とその親 ※定員なし 直接幼稚園へお越しください。		
土浦第二幼稚園 (☎821-1310)	2日(水) 午前10時～11時30分 移動博物館・体験教室で遊ぼう	上靴
都和幼稚園 (☎831-3735)	15日(火) 午前9時30分～11時 表現遊びをしよう、ポップコーンパーティー	コップ、上靴
新治幼稚園 (☎862-3507)	10日(木) 午前9時30分～11時 クリスマス会	上靴

●児童館

ところ	と き	定 員	申込方法
★11月の催し 楽しいイベントが盛りだくさん！ ぜひ、お出かけください。			
都和児童館 (☎832-3112)	5日(土) 午後1時30分～2時30分 クリスマス工作教室「お楽しみキャンドル作り」	幼児親子・小学生 15組(先着順)	11月30日(月)までに 電話または直接
	18日(金) 午前11時～11時45分 親子リトミック	幼児親子 15組(先着順)	前日までに 電話または直接
	25日(金) 午前9時～11時30分 冬休み書道教室	小学3～6年生 20人(先着順)	5日(土)までに 電話または直接
ポプラ児童館 (☎841-3212)	5日(土) 午前10時～11時30分 木工教室「卓球ラケット作り」 ※材料費450円	小学生 10人(先着順)	2日(水)までに 電話または直接
	12日(土) 午後2時～3時30分 工作教室 ※材料費250円	小学生 15人(先着順)	5日(土)までに 電話または直接
	25日(金) 午前9時～11時30分 書道教室	小学3～6年生 15人(先着順)	18日(金)までに 電話または直接
新治児童館 (☎862-4403)	5日(土) 午前10時～11時30分 消しゴムスタンプ作り ※材料費100円	小学生 15人(先着順)	前日までに 電話または直接
	17日(木) 午前10時30分～11時30分 クリスマス会	乳幼児親子 30組(先着順)	
	19日(土) 午前10時～11時30分 ミニ門松作り ※材料費200円	小学生 20人(先着順)	

12月の 子育てひろば

各会場とも駐車場が少ないので、徒歩・自転車・バスなどでお越しください。飲み物は各自でご用意ください。

●保育所

ところ	とき		定員	申込方法
★保育所であそぼ！ 対象者：未就園児とその親 ※先着順				
都和保育所 (☎822-8053) 所庭で遊ぼう	9日(水)	午前9時30分～11時30分	親子20組	11月24日(火) 午前9時30分から各保育所へ電話で ※都和保育所は雨天中止(当日の午前8時30分に決定) ※霞ヶ岡保育所は座布団持参
霞ヶ岡保育所 (☎821-1890) ミニ発表会を見に来てください	15日(火)	午前9時50分～11時	親子15組	
神立保育所 (☎831-8464) ミニ発表会を見に来てください	15日(火)	午前9時30分～11時30分	親子10組	
天川保育所 (☎822-6172) 発表会のハーサルを見に来てください	9日(水)	午前9時30分～11時		
藤沢保育園 (☎862-2600) ミニクリスマス会	11日(金)	午前9時30分～11時	親子22組	随時電話で
★保育室開放 たんぼぼ 対象者：未就園児とその親				
荒川沖保育所 (☎841-0037)	3日(木)	午前9時30分～11時30分	なし	保育所へ直接

●地域子育て支援センターさくらんぼ (☎823-1288 桜川保育所内)

ところ	とき		定員	申込方法
★親子ふれあい教室「クリスマスグッズを作ろう」 対象者：未就園児とその親 持参するもの：はさみ、のり				
一中地区公民館	1日(火)	午前10時～11時30分 (午前9時45分から受付)	親子20組 (先着順)	11月24日(火) 午前9時30分から電話で
二中地区公民館	2日(水)			
三中地区公民館	8日(火)			
四中地区公民館	4日(金)			
六中地区公民館	3日(木)			
都和公民館	15日(火)			
神立地区コミュニティセンター	9日(水)			
新治地区公民館	11日(金)			
★センター開放(育児サークルの集いや懇談の場にご利用ください) 対象者：未就園児の親子グループ、育児サークル				
地域子育て支援センター「さくらんぼ」	2日(水)	午前9時30分～11時30分	なし	午前9時30分から随時電話で
	15日(火)			
★すくすくルーム「フォトフレームを作ろう」 対象者：4か月～1歳児とその親 持参するもの：お気に入りの写真				
二中地区公民館	17日(木)	午前10時～11時30分	親子15組 (先着順)	11月25日(水) 午前9時30分から電話で
三中地区公民館	16日(水)	午前9時45分から受付		
★園庭開放(桜川保育所の庭を遊び場として開放します) 対象者：未就園児とその親				
地域子育て支援センター「さくらんぼ」	7日(月)	午前9時30分～11時30分 (14日は読み聞かせあり)	親子20組 (先着順)	11月24日(火) 午前9時30分から電話で
	14日(月)			

●子育て支援ありんこクラブ (土浦愛隣会保育所内 ☎841-0463)

ところ	とき	定員	申込方法
★『クリスマス会』 対象者：未就園児とその親 持参するもの：おしぼり、スプーンまたはフォーク(親子分)			
15日(火)	午前10時から(午前9時45分集合)	親子20組 (先着順)	11月27日(金) 午前9時から電話で

人権週間

12月4日(金)
～10日(木)

人権について考えよう

人権を守ろう！

人権(ヒューマンライツ)とは、私たちが社会生活の中で、幸福な生活を営むために必要な固有の権利であり、この権利は、日本国憲法によってすべての国民に保障されています。

私たちは、基本的人権をお互いに尊重し合うとともに、それを自分たちの力で大切に守り育てていかなければなりません。

しかし、現実には、この権利を「勝手」や「気まま」とはきちがえ、他人のいうことは少しも聞かずに自分だけの意見を主張したり、勝手な行動をとる人がいるため、ほかの人の人権が侵される事件が起きています。



市内の小学校で、市の人権擁護委員による「人権教室」を行っています。

こんなとき **人権** があぶない！

次のような例などが、人権が侵されているときと言えます。

- 家主や地主から、いやがらせなどにより一方的に追い立てられている。
- 外国人だという理由で、アパートやマンションへの入居を拒否された。
- 児童、生徒が先生から体罰を受けた。
- 公務員から職務執行の際などに、乱暴や不当な取り扱いを受けた。
- 学校やクラブ活動などで、いじめ、リンチ、シゴキなどを受けた。
- みんなから仲間はずれにされたり、差別的扱いを受けた。
- 夫やパートナーからの暴力、また、ストーカーなどによる侵害を受けた。
- 高齢者や子どもが虐待された。
- セクシュアル・ハラスメント(不快に感じる性的なことばや行動)を受けた。
- 変なうわさをたてられ、名誉や信用を失った。
- ひどい騒音、悪臭、ばい煙などに悩まされている。

特設人権相談所開設

と き / 12月1日(火) 午前10時～午後3時
ところ / 一中地区公民館
※詳しくは、総務課までお問い合わせください。

常設相談窓口

と き / 月～金曜日 午前8時30分～午後5時
(祝日を除く)
ところ / 水戸地方法務局土浦支局(☎821-0792)

困ったときは、

人権擁護委員に相談しよう！

人権擁護委員は、いつでも皆さんの相談に応じています。

相談内容の秘密は守ります。また、相談は無料で、おどかしい手続きもありません。

人権相談には、いじめや体罰、同和問題をはじめ、家庭内の問題(夫婦、親子、結婚、離婚、扶養、相続など)、借地借家の問題、隣近所とのめんどろ、外国人差別の問題など非常に幅の広い問題が持ち込まれています。お気軽にご相談ください。

人権擁護委員とは

人権擁護委員は、法務大臣から委嘱され、それぞれの市町村で国民の基本的人権が侵害されないように絶えず監視しています。

もし、人権侵害があったときには、その相談相手になり、適切な処置を講ずることによって救済をはかります。

また、人権尊重思想の普及高揚にも努めています。



☎ 総務課(☎826-1111 内線2330)

12月 としよかん

●市立図書館
☎823-4646
●ホームページ
<http://www.t-lib.jp/>

おしらせ

●児童室

本館3階の児童室と児童コーナーの一部をリニューアルしました。児童室へ続く通路には新しい紙芝居約1000冊をおきました。また、児童室内には新しくソファをご用意しましたので、親子でゆっくり読書を楽しんでください。皆さんのご来館をお待ちしています。

●図書整理期間(休館)のお知らせ

図書館では12月11日(金)から15日(火)まで、図書整理のため本館および分館を休館させていただきます。休館中にご迷惑をおかけしますが、ご協力をお願いします。

イベント

おはなし会(幼児～小学生向け)

12月6日(日) 午後1時30分から

冬休みおはなし会(幼児～小学生向け)

12月25日(金) 午前11時から

小さなおはなし会(0～3歳児向け)

12月24日(木) 午前11時から

※日時が変更になるときがあります。

今月の展示棚

テーマ：太宰治生誕百年

太宰治は、波乱万丈だった彼の人生を色濃く反映した作品を発表する一方、それとは対照的なユーモアあふれる作品も数多く発表するなど多彩な作風を持っています。彼の作品世界にふれてみませんか？

いちおし!

日本の食材帖

料理・グルメ



<内容紹介>

「産地」「品種」「旬」がわかれば国産食材はもっとおいしい! 実・葉・根などに分けた356種類の野菜と97種類の魚、そのほかにも牛・豚・鶏の肉のおいしさを完全解説しています。

[山本謙治/著]

三人暮らし

小説



<内容紹介>

マサミはそろそろ実家を出たいけど踏ん切りがつかない。そんなとき、幼なじみのミホからハウスシェアをもちかけられて…。さまざまな人生を背負った女たちが紡ぐ、居心地のいい10の物語です。

[群ようこ/著]

友情リアル

児童よみもの



<内容紹介>

友がいるからこそ、今の僕がある…。クラブ活動を通じてできた唯一無二の親友、遠くへ転校していった幼なじみとの再会…。はやみねかある、立石彰、福田隆浩らが描く、友情物語です。

[はやみねかある/ほか著]

今月のおすすめ本

一般書	コンピュータの動くしくみ	音葉 哲ほか/著
	トイレの話をしよう	ローズ・ジョージ/著
	命のダイアリー	松永正訓/著
	覇天の歌	岩井三四二/著
児童書	月食の日	木村紅美/著 (ほか多数)
	つるばら村の大工さん	茂市久美子/作
	ノーベル賞がわかる事典	土肥義治/監修
	雪だるまの雪子ちゃん	江國香織/著
児童書	やまのバス	村田エミコ/画
	ホットケーキできあがり!	エリック・カール/作 (ほか多数)

12

図書館カレンダー

2009.DECEMBER

Sun	Mon	Tue	Wed	Thu	Fri	Sat
		1	2	3	4	5
6	7	8	9	10	11	12
13	14	15	16	17	18	19
20	21	22	23	24	25	26
27	28	29	30	31		

●は休館日です。

本館 火～金曜日 9時30分～19時
土・日曜日 9時30分～17時
分館 火～日曜日 9時30分～17時
(三中・都和・神立地区コミュニティセンター内)

12月の無料相談

12月23日(水・祝)、29日(火)～31日(木)は除きます。

●相談名	●日 時	●場 所	●主な相談内容(相談員)
市民法律相談	毎週火曜日 10日(木)・24日(木)	13:00～17:00 広報広聴課(☎内線2376)	法律が関係する困りごと (弁護士)予約制
税務相談	15日(火)	13:00～16:00 真鍋事務庁舎(☎824-5055)	相続税・贈与税などの税について (税理士)予約制(予約時間10:00～14:00)
市民相談	月～金曜日	8:30～17:15 広報広聴課(☎内線2376)	要望、苦情、意見など (担当職員)
心配ごと相談	月・水・金曜日	13:00～16:00 社会福祉協議会(☎821-5995)	日常生活の困りごと、悩みごと (専門相談員)
行政相談	16日(水)	13:00～16:00 広報広聴課(☎内線2376)	国・県に対する苦情、意見、要望 (行政相談委員)
消費者相談	月～金曜日	9:30～16:30 消費生活センター(☎823-3928)	商品、契約や多重債務などのトラブル (消費生活相談員)
家庭児童相談	月～金曜日	8:30～17:15 こども福祉課(☎内線2393)	18歳までの子どものすべてについて (家庭児童相談員)
育児相談	月～金曜日	9:00～17:00 地域子育て支援センター “さくらんぼ”(☎823-1288)	乳幼児のしつけ、生活習慣 (保育士)
早期療育相談	月～金曜日	9:00～16:30 療育支援センター 早期療育相談(☎822-3411)	言葉の遅れや落ち着かないなど、子どもの 発達、行動面に関すること(早期療育相談員)
青少年相談	火～日曜日	10:30～17:00 総合福祉会館(ウララ2 8階) (青少年センター ☎823-7838)	青少年についての困りごと (専任相談員)電話相談可
教育相談	月～金曜日	9:00～16:00 教育相談室(☎823-7837)	不登校やいじめなどの早期解決と防止 (教育相談員)
交通事故相談	月～金曜日 (水曜日は弁護士相談)	9:00～16:45 (13:00～16:00) 土浦合同庁舎(県南地方交通事 故相談所 ☎823-1123)	交通事故に関すること (県委嘱相談員)、(弁護士)予約制
人権相談	月～金曜日	8:30～16:00 法務局土浦支局(☎821-0792)	家庭内の問題、いじめ、差別など (人権擁護委員、担当職員)
生活相談	毎週水曜日	13:00～16:00 新治地区公民館(☎862-2900)	生活上のこと、人権にかかわること (生活相談員)
ひきこもり専門相談	14日(月)	10:00～12:00 土浦保健所(☎821-5516)	ひきこもりについての困りごと (専門医)予約制
精神クリニック	11日(金)・18日(金)	14:00～16:00	精神障害者の医療などに関すること (精神科医師)予約制、1日2件まで

■女性のための各種相談

フェミニスト相談	毎週水曜日 12日(土)	11:00～16:00 10:00～15:00	男女共同参画センター ☎827-1107 (ウララ2 総合福祉会館7階)	夫婦のこと、対人関係や職場でのトラブル など(専門カウンセラー)予約制
法律相談	24日(木)	13:30～15:30		法律が関係する困りごと (女性弁護士)予約制
法律関連一般相談	11日(金)・25日(金)	13:00～16:00		法的な手続きについてなど (専門相談員)予約制
一般相談(外国人相談を含む)	11日(金)・25日(金)	13:00～16:00		仕事や家族関係、生き方など、女性を取り巻く さまざまな悩みごと(専門相談員)予約制
DVヘルプライン(電話相談)	17日(木)	13:00～16:00	☎827-2525	配偶者や恋人からの精神的・肉体的暴力な どの悩みに関するごと

12月1日から
消費者を守る法律が強化されます!!

消費生活センターから

☎823-3928

年々巧妙化する悪質商法に対抗するために、「特定商取引法」、「割賦販売法」が改正されます。今回は主な改正ポイントをご紹介します。

訪問販売では

- 「いりません」と断った消費者への再勧誘は禁止されます。
- 通常必要とされる量を著しく超える商品を購入させられたとき、契約後1年間は解除ができます。

クレジット契約では

- 2か月以上の後払いで、かつ3回以上払いのクレジット契約が規制の対象でしたが、1回払いや2回払いについても規制の対象になります。
- 個別クレジット(商品を購入するごとに分割払い契約を結ぶもの)をクーリングオフすれば、販売契約も解除になります。

- 訪問販売などで、うその説明によって契約したときは、説明がうそとわかったときから6か月以内であれば、個別クレジットも取り消しできます。



通信販売では

- 返品特約の表示がないときは、商品到着後8日間は返品が可能になります。(返品送料は消費者負担になります。)
- ※消費者があらかじめ承諾・請求しない限り、電子メール広告の送信は禁止されています。

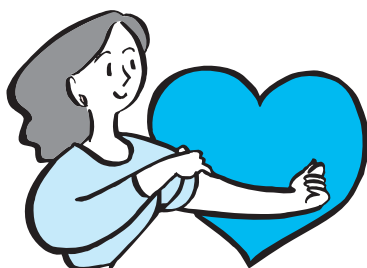
12月1日は世界エイズデーです

世界レベルでのエイズまん延防止と患者、感染者に対する差別・偏見の解消を図ることを目的として、12月1日が世界エイズデーと定められています。

- HIV(エイズの原因になるウィルス)の感染経路は限られているので、HIV感染は防げます。
- 予防のためには、感染経路をきちんと理解すること、どのような行動が大切か理解することが必要です。
- 自分のこととして、大切な相手のこととして、この病気を考えることが予防につながります。

日本でも1日に4人以上のHIV感染が新たに判明しています。エイズを正しく理解しみんなで考えていきましょう。

保健所ではエイズなど性感染症および肝炎の検査を無料、匿名で行っています。



検査項目	日時	申込
HIV抗体検査	毎週木曜日 午前9時~10時受付	予約制
性器クラミジア抗体梅毒検査 (HIV抗体検査と併せる)		
肝炎検査		
HIV夜間検査	毎月第3木曜日 午後5時~7時受付	予約なし

☎ 土浦保健所保健指導課 (☎821-5516)
エイズ相談専用 (☎826-0606)

県外で里帰り出産をする方へ

市では、妊娠中の健康管理とお腹の赤ちゃんの順調な発育を確認するために、妊婦健康診査の一部公費負担を行っています。

妊婦健康診査受診票は、届け出がないと、県外の医療機関では利用できません。里帰り先の病院が決まりましたら、健康増進課までご連絡ください。



健康教室

子宮頸がん^{けい}とヒトパピローマウイルス

土浦市医師会
島袋 剛二(土浦協同病院産婦人科)

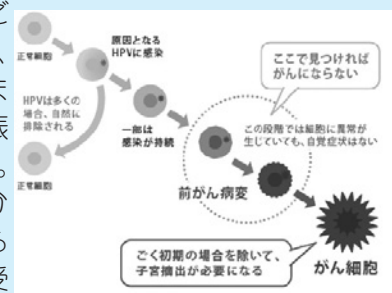
子宮頸がんは子宮の入り口にできるがんです。日本では年間約8,000人が新たに子宮頸がんを発症し、約2400人が死亡しています。また、最近では20~30歳代の発症が急激に増加しています。「がん」というと若い方には関係ないと思われがちですが、子宮頸がんは若い女性の妊娠や出産の可能性、尊い命を奪うがんなのです。

子宮頸がんは、ヒトパピローマウイルス(HPV)の持続的な感染が主な原因となって起こります。HPVの子宮頸部への感染は、ほとんどが性交渉によるものです。HPVに感染しても、必ずしも子宮頸がんになるわけではありません。ほとんどの場合、感染したHPVは体の外へ排除されてしまいます。しかし、一部の人では感染が続き、がんが引



き起こされるときがあります。海外では、HPVの感染を防ぎ子宮頸がんの発症を予防するワクチンが発売されていて、日本でも近々発売される見込みです。ワクチン接種と定期的な検診を共に行うことで、子宮頸がんを激減できると期待されています。

子宮頸がんは、初期には症状がほとんどなく、自覚症状があらわれるころには進行していることが少なくありません。しかし、子宮がん検診を受けることで、前がん病変(がんになる前の正常でない細胞)あるいはごく初期のがんの段階で発見することが可能です。ごく初期のがんなら、子宮を温存したまま治療でき、妊娠や出産も可能です。面倒だから恥ずかしいからとためらわず、積極的に受診しましょう。



12月の健康相談

健康相談	と き	受付時間	ところ	
医師による健康相談(予約制)	2日(水)	9:00~11:30	土浦保健センター(☎826-3471)	
栄養相談(予約制)	8日(火)	13:00~16:00		
こころの相談(予約制)	1日(火)	13:00~15:00		
高齢者健康相談	3日(水)	10:00~11:30	新治総合福祉センター(☎862-3522)	
	10日(水)		つわぶき(☎831-4126)	
	24日(水)		うらら(☎827-0050)	
	25日(金)		湖畔荘(☎828-0881)	
母と子の健診と相談	と き	受付時間	ところ	
4か月児健康診査(平成21年8月生まれ)	9日(水)・10日(木)	13:00~14:00	土浦保健センター	
10か月児育児相談 (平成21年2月生まれ)	1日~15日生まれ	9:30~10:00		
	16日~28日生まれ	13:00~13:30		
1歳6か月児健康診査(平成20年5月生まれ)	2日(水)・3日(木)	13:00~14:00		
3歳児健康診査(平成18年9月生まれ)	16日(水)・17日(木)	13:00~14:00		
母と子の歯科健康診査(平成19年9月生まれ・予約制)	4日(金)	13:15~15:30		
赤ちゃん身体計測	1~6か月児	14日(月)		9:00~10:30
	7~11か月児	7日(月)		
マタニティ教室	1日(水)・8日(火)	9:45~10:00		
離乳食教室「おおむね6~7か月児」(予約制)	4日(金)	10:00~10:15		
機能訓練	と き	受付時間	ところ	
ふれあい教室	3日(水)	13:00~13:30	土浦保健センター	

休日当番医

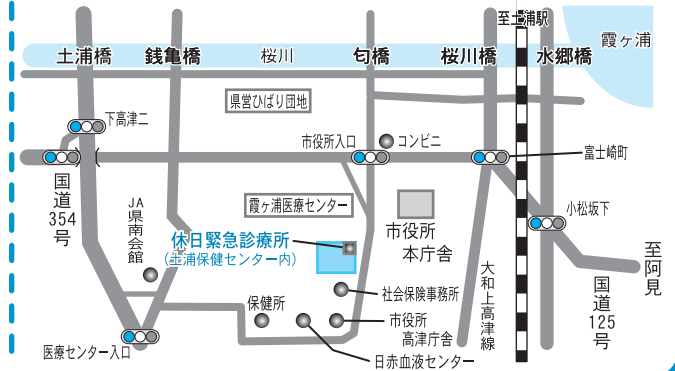
診療時間/午前9時~午後4時 必ず電話で確認してから受診してください(保険証を忘れずに)
休日緊急診療テレホンサービス(☎824-9155 土・日、祝日のみ)でも案内しています。

12月	内 科	外 科	産 婦 人 科	歯 科
6日(日)	宮崎クリニック ☎830-6800 藤沢	神立病院 ☎831-9711 神立中央五丁目	鈴村医院 ☎821-0174 大町	さくら歯科クリニック ☎835-6770 小岩田東一丁目
13日(日)	常陽医院 ☎822-6594 城北町	松橋医院 ☎831-7331 神立中央一丁目	中山産婦人科医院 ☎822-3852 川口一丁目	ひさみつ歯科医院 ☎841-0077 荒川沖東二丁目
20日(日)	大塚クリニック ☎832-7555 神立中央三丁目	友常医院 ☎823-4307 中央二丁目	岡野産婦人科医院 ☎851-2431 つくば市梅園	ながい歯科クリニック ☎846-1122 大町
23日(水)	高安クリニック ☎822-8201 立田町	あくつ整形外科 ☎841-4665 中荒川沖町	中山産婦人科医院 ☎822-3852 川口一丁目	たかぎ歯科 ☎822-3111 国分町
27日(日)	小原内科医院 ☎821-1015 中央二丁目	塚田整形外科 ☎824-1111 桜町三丁目	土浦産婦人科 ☎821-0068 中央一丁目	のぎ歯科 ☎843-8846 中村南一丁目
29日(火)	石井内科クリニック ☎841-6125 右粉	中央大形整形形成外科 ☎821-0220 中央二丁目	まつばらウィメンズクリニック ☎830-5151 阿見町荒川本郷	沼崎歯科医院 ☎821-1950 大手町
30日(水)	鈴木胃腸科クリニック ☎841-7711 中荒川沖町	淀縄医院 ☎822-5615 大町	柴田マタニティクリニック ☎821-0154 桜町四丁目	宮田歯科医院 ☎821-6224 西並木町
31日(木)	高野医院 ☎841-0154 荒川沖西二丁目	土浦港町クリニック ☎825-2200 港町三丁目	石川クリニック ☎821-2587 大町	上野歯科医院 ☎821-0885 中央一丁目

緊急のときの問合せ先/茨城県救急医療情報コントロールセンター(☎029-241-4199 年中無休24時間対応 歯科の案内は行っていません)
お子さんが急な病気で心配なときの問合せ先/茨城子ども救急電話相談(029-254-9900 年中無休 午後6時30分~11時30分、日曜・祝日・年末年始【12月29日~1月3日】は午前9時~午後5時)

土浦市休日緊急診療所

小児科	内科・小児科	小児科
日曜・祝日 年末・年始(12/30~1/3) 診療時間 (午前9時~12時) (午後1時~4時)	土曜・日曜・祝日 年末・年始(12/29~1/3) 診療時間 (午後7時~10時)	木曜・金曜 月曜~水曜 (平成22年3月31日まで)
下高津二丁目7番27号 (土浦保健センター内) ☎823-9628 (診療時間帯のみ)		
※受診する前に必ず電話し、保険証を持参してください。 ※各医師の協力のもと、交代で勤務していただいています。		



発行 土浦市 ☎300-8686
土浦市下高津一丁目20番35号 ☎029-826-1111
<http://www.city.tsuchiura.lg.jp/>
E-mail: info@city.tsuchiura.lg.jp

編集 市長公室広報広聴課
再生紙を使用しています
環境に優しい大豆インキを使用しています