

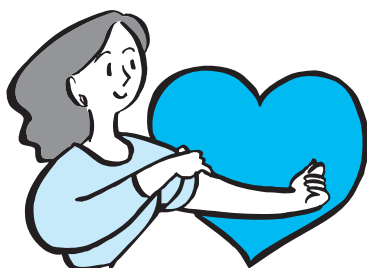
## 12月1日は世界エイズデーです

世界レベルでのエイズまん延防止と患者、感染者に対する差別・偏見の解消を図ることを目的として、12月1日が世界エイズデーと定められています。

- HIV(エイズの原因になるウイルス)の感染経路は限られているので、HIV感染は防げます。
- 予防のためには、感染経路をきちんと理解すること、どのような行動が大切か理解することが必要です。
- 自分のこととして、大切な相手のこととして、この病気を考えることが予防につながります。

日本でも1日に4人以上のHIV感染が新たに判明しています。エイズを正しく理解しみんなで考えていきましょう。

保健所ではエイズなど性感染症および肝炎の検査を無料、匿名で行っています。



検査項目	日時	申込
HIV抗体検査	毎週木曜日 午前9時~10時受付	予約制
性器クラミジア抗体梅毒検査 (HIV抗体検査と併せる)		
肝炎検査		
HIV夜間検査	毎月第3木曜日 午後5時~7時受付	予約なし

☎ 土浦保健所保健指導課 (☎821-5516)  
エイズ相談専用 (☎826-0606)

## 県外で里帰り出産をする方へ

市では、妊娠中の健康管理とお腹の赤ちゃんの順調な発育を確認するために、妊婦健康診査の一部公費負担を行っています。

妊婦健康診査受診票は、届け出がないと、県外の医療機関では利用できません。里帰り先の病院が決まりましたら、健康増進課までご連絡ください。



## 健康教室

### 子宮頸がんとヒトパピローマウイルス

土浦市医師会  
島袋 剛二 (土浦協同病院産婦人科)

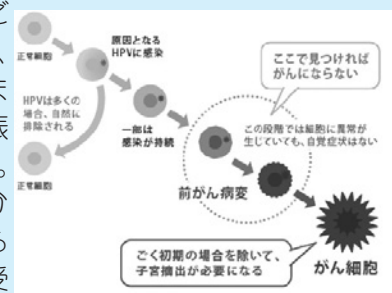
子宮頸がんは子宮の入り口にできるがんです。日本では年間約8,000人が新たに子宮頸がんを発症し、約2400人が死亡しています。また、最近では20~30歳代の発症が急激に増加しています。「がん」というと若い方には関係ないと思われがちですが、子宮頸がんは若い女性の妊娠や出産の可能性、尊い命を奪うがんなのです。

子宮頸がんは、ヒトパピローマウイルス(HPV)の持続的な感染が主な原因となって起こります。HPVの子宮頸部への感染は、ほとんどが性交渉によるものです。HPVに感染しても、必ずしも子宮頸がんになるわけではありません。ほとんどの場合、感染したHPVは体の外へ排除されてしまいます。しかし、一部の人では感染が続き、がんが引



き起こされるときがあります。海外では、HPVの感染を防ぎ子宮頸がんの発症を予防するワクチンが発売されていて、日本でも近々発売される見込みです。ワクチン接種と定期的な検診を共に行うことで、子宮頸がんを激減できると期待されています。

子宮頸がんは、初期には症状がほとんどなく、自覚症状があらわれるころには進行していることが少なくありません。しかし、子宮がん検診を受けることで、前がん病変(がんになる前の正常でない細胞)あるいはごく初期のがんの段階で発見することが可能です。ごく初期のがんなら、子宮を温存したまま治療でき、妊娠や出産も可能です。面倒だから恥ずかしいからとためらわず、積極的に受診しましょう。



# 12月の健康相談

健康相談	と き	受付時間	ところ	
医師による健康相談(予約制)	2日(水)	9:00~11:30	土浦保健センター(☎826-3471)	
栄養相談(予約制)	8日(火)	13:00~16:00		
こころの相談(予約制)	1日(火)	13:00~15:00		
高齢者健康相談	3日(水)	10:00~11:30	新治総合福祉センター(☎862-3522)	
	10日(水)		つわぶき(☎831-4126)	
	24日(水)		うらら(☎827-0050)	
	25日(金)		湖畔荘(☎828-0881)	
母と子の健診と相談	と き	受付時間	ところ	
4か月児健康診査(平成21年8月生まれ)	9日(水)・10日(木)	13:00~14:00	土浦保健センター	
10か月児育児相談 (平成21年2月生まれ)	1日~15日生まれ	9:30~10:00		
	16日~28日生まれ	13:00~13:30		
1歳6か月児健康診査(平成20年5月生まれ)	2日(水)・3日(木)	13:00~14:00		
3歳児健康診査(平成18年9月生まれ)	16日(水)・17日(木)	13:00~14:00		
母と子の歯科健康診査(平成19年9月生まれ・予約制)	4日(金)	13:15~15:30		
赤ちゃん身体計測	1~6か月児	14日(月)		9:00~10:30
	7~11か月児	7日(月)		
マタニティ教室	1日(水)・8日(火)	9:45~10:00		
離乳食教室「おおおね6~7か月児」(予約制)	4日(金)	10:00~10:15		
機能訓練	と き	受付時間	ところ	
ふれあい教室	3日(水)	13:00~13:30	土浦保健センター	

## 休日当番医

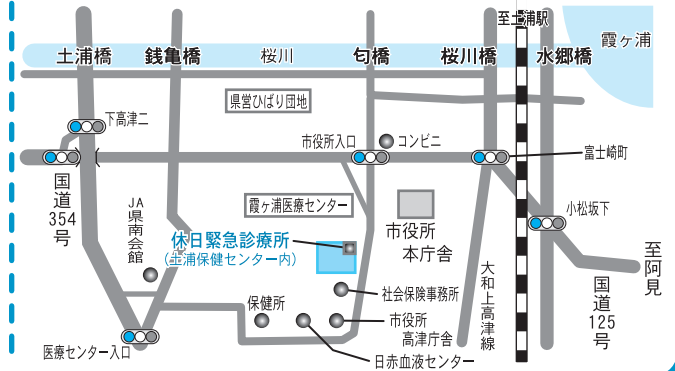
診療時間/午前9時~午後4時 必ず電話で確認してから受診してください(保険証を忘れずに)  
休日緊急診療テレホンサービス(☎824-9155 土・日、祝日のみ)でも案内しています。

12月	内 科	外 科	産 婦 人 科	歯 科
6日(日)	宮崎クリニック ☎830-6800 藤沢	神立病院 ☎831-9711 神立中央五丁目	鈴村医院 ☎821-0174 大町	さくら歯科クリニック ☎835-6770 小岩田東一丁目
13日(日)	常陽医院 ☎822-6594 城北町	松橋医院 ☎831-7331 神立中央一丁目	中山産婦人科医院 ☎822-3852 川口一丁目	ひさみつ歯科医院 ☎841-0077 荒川沖東二丁目
20日(日)	大塚クリニック ☎832-7555 神立中央三丁目	友常医院 ☎823-4307 中央二丁目	岡野産婦人科医院 ☎851-2431 つくば市梅園	ながい歯科クリニック ☎846-1122 大町
23日(水)	高安クリニック ☎822-8201 立田町	あくつ整形外科 ☎841-4665 中荒川沖町	中山産婦人科医院 ☎822-3852 川口一丁目	たかぎ歯科 ☎822-3111 国分町
27日(日)	小原内科医院 ☎821-1015 中央二丁目	塚田整形外科 ☎824-1111 桜町三丁目	土浦産婦人科 ☎821-0068 中央一丁目	のぎ歯科 ☎843-8846 中村南一丁目
29日(火)	石井内科クリニック ☎841-6125 右粉	中央大形整形形成外科 ☎821-0220 中央二丁目	まつばらウイメンズクリニック ☎830-5151 阿見町荒川本郷	沼崎歯科医院 ☎821-1950 大手町
30日(水)	鈴木胃腸科クリニック ☎841-7711 中荒川沖町	淀縄医院 ☎822-5615 大町	柴田マタニティクリニック ☎821-0154 桜町四丁目	宮田歯科医院 ☎821-6224 西並木町
31日(木)	高野医院 ☎841-0154 荒川沖西二丁目	土浦港町クリニック ☎825-2200 港町三丁目	石川クリニック ☎821-2587 大町	上野歯科医院 ☎821-0885 中央一丁目

緊急のときの問合せ先/茨城県救急医療情報コントロールセンター(☎029-241-4199 年中無休24時間対応 歯科の案内は行っていません)  
お子さんが急な病気で心配なときの問合せ先/茨城子ども救急電話相談(029-254-9900 年中無休 午後6時30分~11時30分、日曜・祝日・年末年始【12月29日~1月3日】は午前9時~午後5時)

### 土浦市休日緊急診療所

小児科	内科・小児科	小児科
日曜・祝日 年末・年始(12/30~1/3) 診療時間 (午前9時~12時) (午後1時~4時)	土曜・日曜・祝日 年末・年始(12/29~1/3) 診療時間 (午後7時~10時)	木曜・金曜 月曜~水曜 (平成22年3月31日まで)
下高津二丁目7番27号 (土浦保健センター内) ☎823-9628 (診療時間帯のみ)		
※受診する前に必ず電話し、保険証を持参してください。 ※各医師の協力のもと、交代で勤務していただいています。		



発行 土浦市 ☎300-8686  
土浦市下高津一丁目20番35号 ☎029-826-1111  
<http://www.city.tsuchiura.lg.jp/>  
E-mail: info@city.tsuchiura.lg.jp

編集 市長公室広報広聴課  
再生紙を使用しています  
環境に優しい大豆インキを使用しています