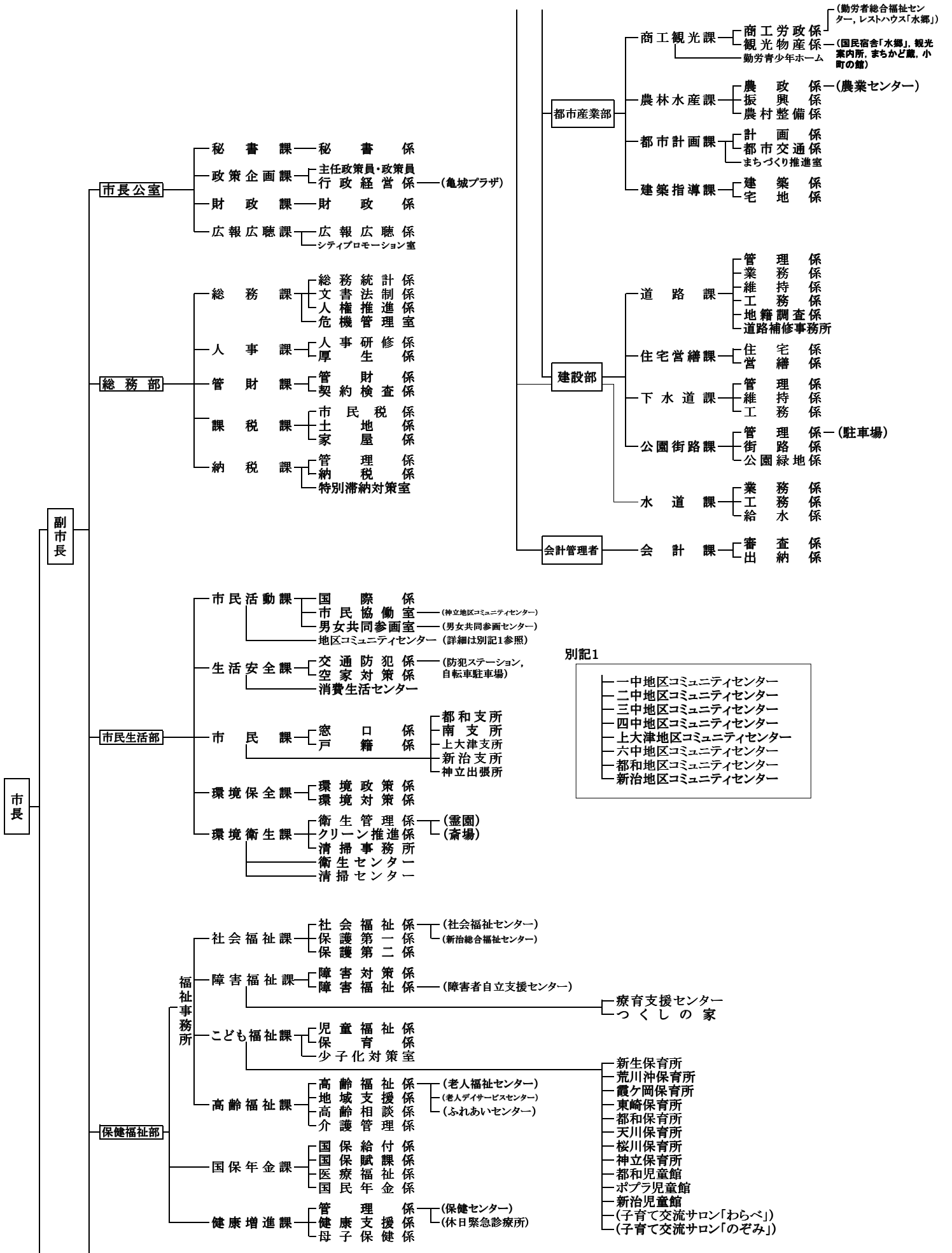
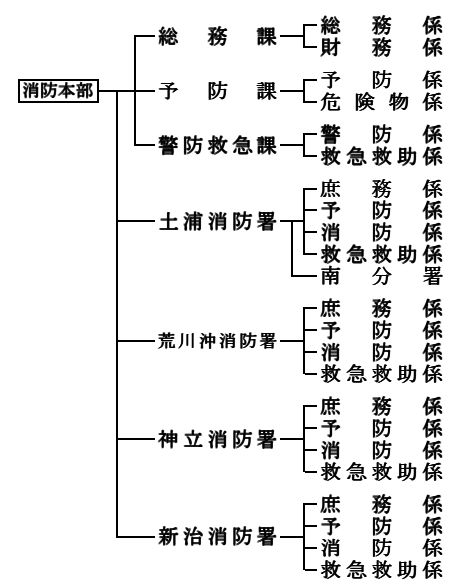
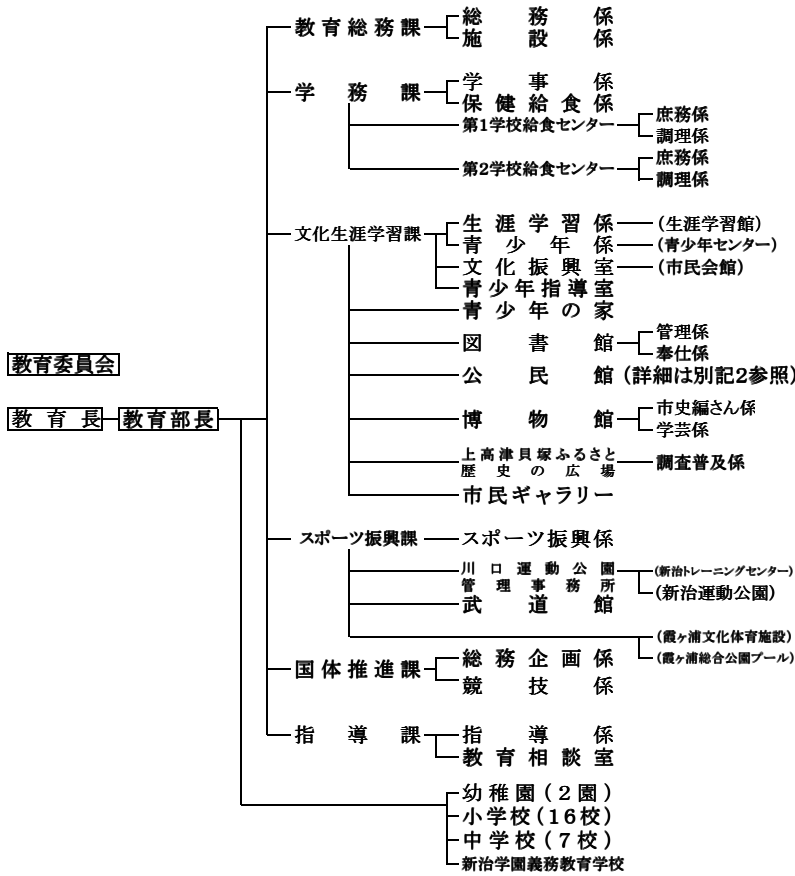


平成30年度の土浦市組織機構図

平成30年4月1日現在 () 内は所管施設名





- 別記2
- 一中地区公民館
 - 二中地区公民館
 - 三中地区公民館
 - 四中地区公民館
 - 上大津公民館
 - 六中地区公民館
 - 都和公民館
 - 新治地区公民館

- 議会**—議会事務局—総務係
- 議事調査係
- 監査委員**—監査事務局—監査係
- 農業委員会**—農業委員会—農地係
- 農事事務局
- 選挙管理委員会**—選挙管理委員会—選挙係(総務課)
- 員会事務局
- 公平委員会**—事務局(総務課)
- 固定資産評価審査委員会**—事務局(納税課)

関係団体

- [地方公共団体等]
- 茨城租税債権管理機構
 - 茨城県後期高齢者医療広域連合
 - 土浦・かすみがうら土地区画整理一部事務組合
- [特殊法人]
- 土浦市土地開発公社
- [一般財団法人]
- 土浦市産業文化事業団
 - 土浦市農業公社
- [社会福祉法人]
- 土浦市社会福祉協議会
- [公益社団法人]
- 土浦市シルバー人材センター
- [一般社団法人]
- 土浦市観光協会