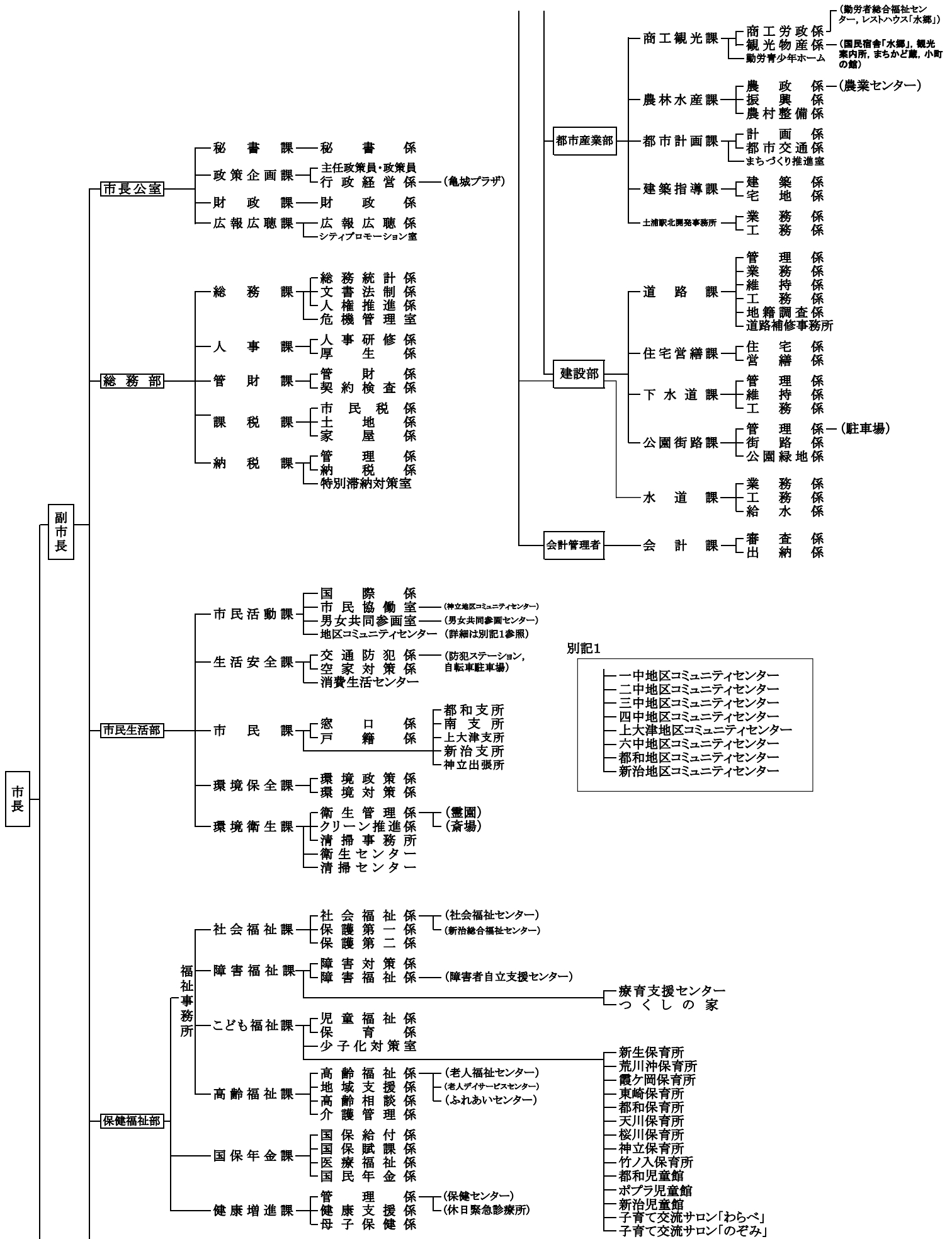


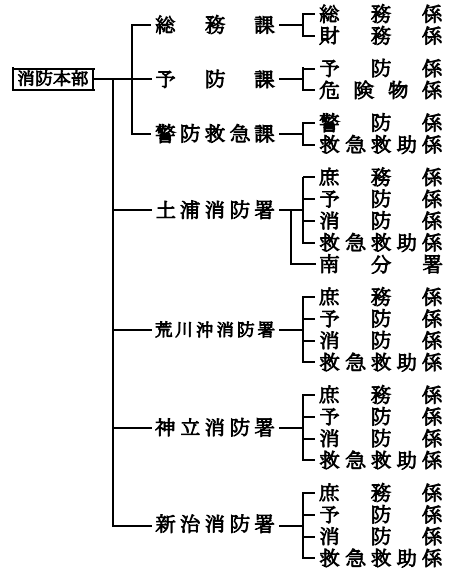
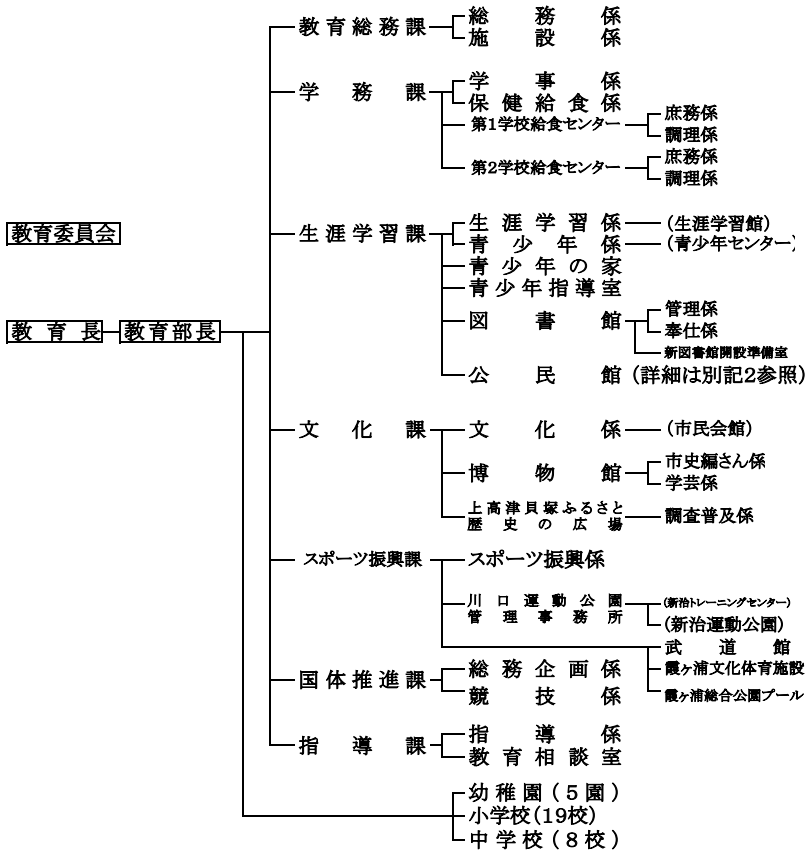
平成29年度の土浦市組織機構図

平成29年4月1日現在 () 内は所管施設名



別記1

- 一 中地区コミュニティセンター
- 二 中地区コミュニティセンター
- 三 中地区コミュニティセンター
- 四 中地区コミュニティセンター
- 一 上大津地区コミュニティセンター
- 一 六中地区コミュニティセンター
- 一 都和地区コミュニティセンター
- 一 新治地区コミュニティセンター



別記2

- 一 中地区公民館
- 二 中地区公民館
- 三 中地区公民館
- 四 中地区公民館
- 上 大津公民館
- 六 中地区公民館
- 都 和 公 民 館
- 新 治 地 区 公 民 館

- 議 会 — 議会事務局 — 総務係
議事調査係
- 監 査 委 員 — 監査事務局 — 監査係
- 農 業 委 員 会 — 農業委員会事務局 — 農地係
- 選 挙 管 理 委 員 会 — 選挙管理委員会事務局 — 選挙係
- 公 平 委 員 会 — 事務局(総務課)
- 固 定 資 産 評 価 審 査 委 員 会 — 事務局(納税課)

関 係 団 体

- [地方公共団体等]
- 茨 城 租 税 債 権 管 理 機 構
 - 茨 城 県 後 期 高 齢 者 医 療 広 域 連 合
 - 土 浦 ・ か す み が う ら 土 地 区 画 整 理 一 部 事 務 組 合
- [特殊法人]
- 土 浦 市 土 地 開 発 公 社
- [一般財団法人]
- 土 浦 市 産 業 文 化 事 業 団
 - 土 浦 市 農 業 公 社
- [社会福祉法人]
- 土 浦 市 社 会 福 祉 協 議 会
- [公益社団法人]
- 土 浦 市 シ ル バ ー 人 材 セ ン タ ー
- [一般社団法人]
- 土 浦 市 観 光 協 会