

調査地点マップ

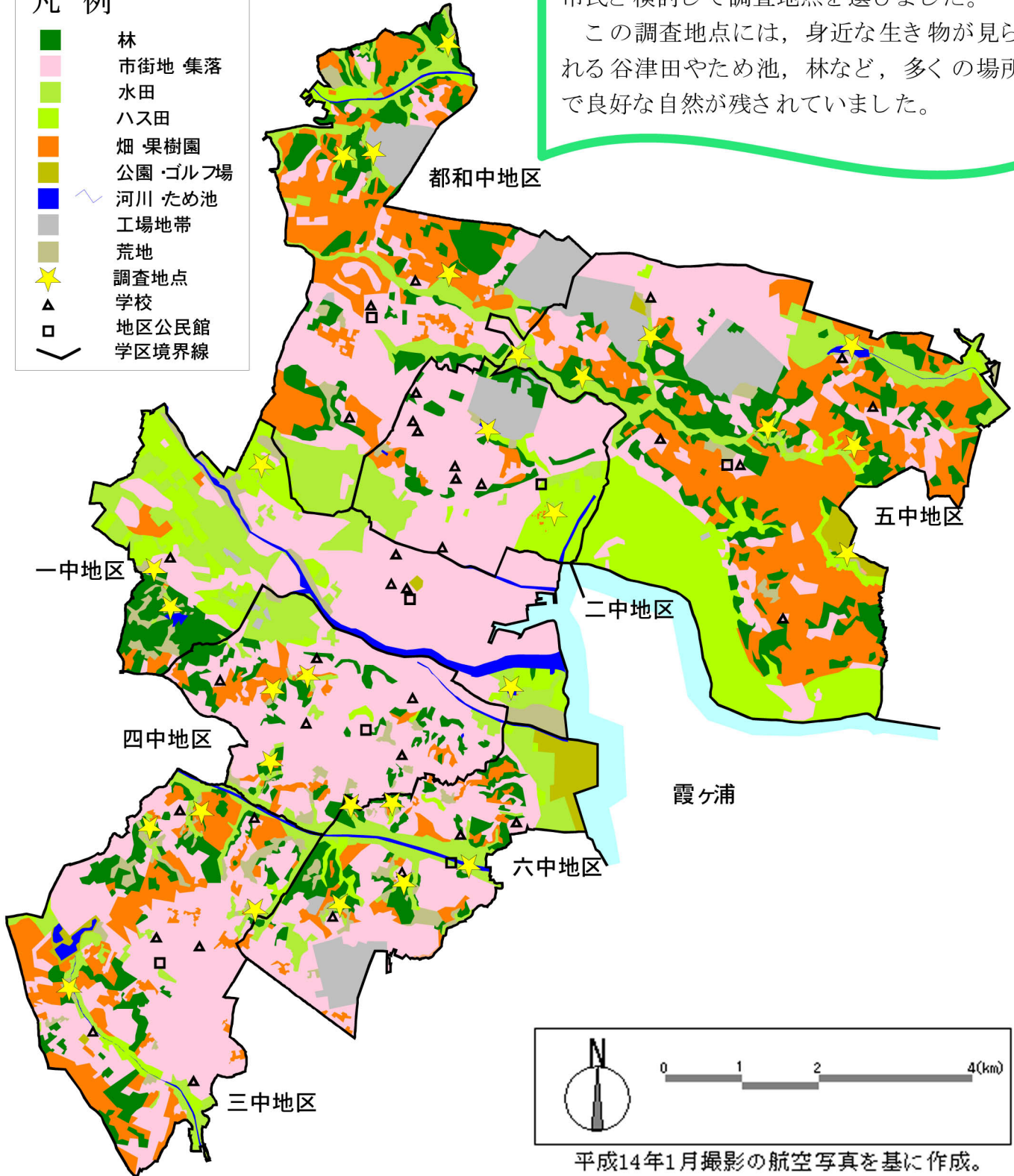
調査地点

土地利用の状況や現地調査結果をもとに、市民と検討して調査地点を選びました。

この調査地点には、身近な生き物が見られる谷津田やため池、林など、多くの場所で良好な自然が残されていました。

凡例

- 林
- 市街地 集落
- 水田
- ハス田
- 畑 果樹園
- 公園・ゴルフ場
- 河川 ため池
- 工場地帯
- 荒地
- ★ 調査地点
- ▲ 学校
- 地区公民館
- ┌ 学区境界線



平成14年1月撮影の航空写真を基に作成。

自然環境実態調査 概要版

平成16年3月発行

問い合わせ先：土浦市 市民生活部 環境保全課 029-826-1111