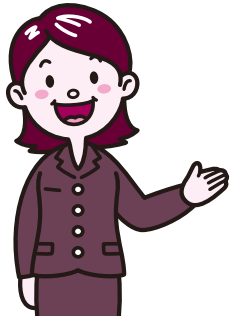


# 県税および市税の納税はお済みですか？



県税(自動車税など)および市税(固定資産税、市・県民税など)の納税は、お済みですか？

まだ納税のお済みでない方は、納税通知書でお近くの金融機関から納税するか、土浦県税事務所(県税のみ)、市役所本庁舎や各支所・出張所(市税のみ)で納税してください。

なお、納税されないときは、財産の差し押さえ、タイヤロックなどの処分を受けることとなります。

## タイヤロックの処分例



ご不明な点がございましたら、次の機関までお問い合わせください

□県税の納税に関すること(自動車税、不動産取得税、個人事業税)

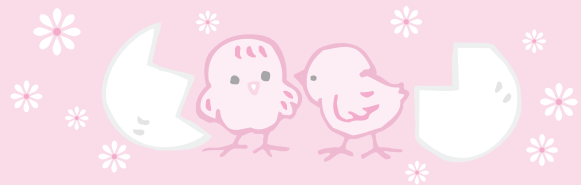
☎ 土浦県税事務所収税第1・2課  
(☎822-7208、7205)

□市税の納税に関すること(固定資産税、市・県民税、軽自動車税、国民健康保険税)

☎ 市納税課 (☎826-1111 内線2437)



HAPPY BIRTHDAY!



# 道路への倒木、枝・雑草の張り出しにご注意！

道路や歩道への倒木、枝などの張り出しにより、通行の支障になっている箇所が多数見られます。これらが原因で、車両や歩行者に事故が発生したときは、当該樹木の所有者の責任を問われる場合(※)があります。

近接する道路の通行に支障が出ている土地を所有している方は、樹木の伐採または枝払いをお願いします。また、普段の管理だけではなく、強風や大雨の後は特に注意されるようご協力をお願いします。

なお、所有地から公道へ張り出す雑草についても、土地を所有している方の良好な管理を重ねてをお願いします。

※民法第717条 土地の工作物の占有者及び所有者の責任  
道路法第43条 道路に関する禁止行為



問 土浦土木事務所管理課  
(☎822-4346)  
市道路課 (☎826-1111  
内線2394、2395)

## ☆☆☆☆☆☆具体例☆☆☆☆☆☆

- 道路・歩道に樹木が張り出している。
- 枯れ木、折れ枝などにより通行障害、またはその恐れがある。
- 竹林の繁茂による通行障害、またはその恐れがある。
- 雑草が公道上に伸び、通行障害がある。見通しが悪い。



## ☆☆☆☆作業するときに注意すること☆☆☆☆

- 電線や電話線がある箇所の作業は、危険を伴う可能性がありますので、事前に最寄りの東京電力㈱またはNTTに連絡し、立ち会いのもとで行ってください。
- 作業をするときは、通行車両、自転車、歩行者の安全確保と、樹木からの転落防止などに十分気をつけてください。



# こんにちは 赤ちゃん



8月生まれ



## 10月で1歳になる赤ちゃんを募集!

誕生日と連絡先を記入のうえ、写真と一言(20文字程度)を添えて8月29日(金)までに広報広聴課へ。上旬・中旬号に分けての掲載となります。

なお、応募写真は返却できませんので、ご了承ください。



おおつ野発  
♡イケメンガール♡  
ちはや  
佐藤智準ちゃん(おおつ野八丁目)



トラック大好き!!  
元気に育ってね♡  
けんと  
古仁所堅斗ちゃん(おおつ野七丁目)



☆1歳おめでとう☆  
みんな青怜が大好きよ♡  
あれん  
皆見青怜ちゃん(上高津新町)



お誕生日おめでとう  
お兄ちゃんと元気に  
仲良く遊んでね  
ちひろ  
朝比千尋ちゃん(木田余業台四丁目)



愛月の笑顔で  
パパとママは  
幸せ一杯です♪  
あづき  
齋藤愛月ちゃん(神立町)



Happyバースデー  
こうちゃん 生まれて  
きてくれてありがとう  
こうが  
山本煌雅ちゃん(板谷六丁目)



お姉ちゃんたちに負けずに  
元気で優しい子になって下さい  
父・母  
ふじこ  
堀井藤子ちゃん(神立町)



こうくんの笑顔  
大好きです♡  
パパ・ママ・千鶴・風花  
こうせい  
堀井康成ちゃん(下高津三丁目)



1歳おめでとう  
たくさん遊ぼうね  
パパ・ママ・るあより  
れいあ  
武井澪亜ちゃん(田村町)



お誕生日おめでとう♪  
元気いっぱい育ってね♡  
パパ・ママ・琉生より  
かい  
佐藤翔生ちゃん(乙戸南一丁目)



お誕生日おめでとう♪  
いつまでもその笑顔で  
みんなを癒してね  
そら  
冷岡青空ちゃん(木田余業台四丁目)



可愛いね♡ヨッチがいると  
毎日楽しいよ♪  
よしか  
酒井良佳ちゃん(並木二丁目)