

地域生活支援(相談支援)事業をご利用ください

障害福祉に関するさまざまな問題の相談を受け、その必要な情報の提供および助言、福祉サービスの利用などの支援を行います。お気軽にご利用ください。

□総合相談窓口

●障害福祉課 (☎826-1111 内線2343、2454)
相談時間/月～金曜日 午前8時30分～午後5時15分

□身体障害に関する相談窓口

●社会福祉協議会 (ウララ2 4階 ☎821-5995)
相談時間/月～金曜日 午前9時～午後5時

□知的障害に関する相談窓口

●尚恵学園コスモス (神立町1791 ☎831-1686)
相談時間/月～金曜日 午前9時～午後5時

□精神障害に関する相談窓口

●ほびき園土浦サテライト (港町一丁目1-7 服部ビル6階 ☎823-3240)
相談時間/月・水・金・土・日曜日
午前8時30分～午後5時30分
●ほびき園本部 (かすみがうら市牛渡5513-1 ☎898-3661)
相談時間/月・火・木・金曜日
午前8時30分～午後5時30分
※各相談窓口とも祝日を除く

★★★よくある質問から★★★

Qどんな相談ができるの？

障害者手帳、保健・医療、年金・手当など、税金・公共料金、補装具・日常生活用具、在宅生活(居宅サービス)・施設、社会参加(文化・スポーツなど)、教育、就労・雇用、日常生活(コミュニケーション・余暇など)、住宅関連、そのほかの制度やボランティアなど、さまざまな相談についての助言や情報提供、専門機関などへの連絡調整を行います。

Q誰が相談できるの？

市内に居住している障害のある方とその家族の方です。

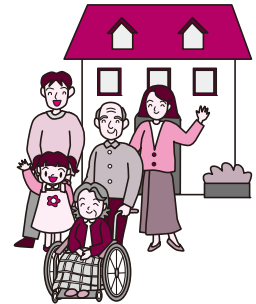
Q利用料金はかかるの？

無料です。

Q相談方法は？

電話または各相談窓口(事前予約制)へ。

※窓口に来られない方は、訪問による相談も行っています。



ワークヒル土浦

講座受講生募集

講座名	講師名	曜日	時間	定員	対象者	受講料	期間	回数
火曜エアロビクス	関 由里	火	10:00～11:30	35	一般男女	5000円	9/2～12/16	10回
ピラティス	春川 倫美	火	13:30～15:00	35	一般男女	5000円	9/2～12/16	10回
初級エアロビクス	所 あけみ	火	19:00～20:30	35	一般男女	5000円	9/2～12/16	10回
水曜エアロビクス	川崎 慈	水	10:00～11:30	35	一般男女	6000円	9/3～11/26	12回
ベビー&ママエアロ	倉持 理佐	水	10:30～11:30	20組(40人)	新生児～10か月児	4000円	9/17～11/26	8回
ピラティス&エアロ	岡野 敦子	水	19:00～20:30	35	一般男女	6000円	9/3～11/26	12回
新講座:自然整体ヨーガ	風間 弘子	水	16:00～17:15	20	一般男女	5000円	9/3～11/12	10回
陶芸教室昼間コース	田中アルバ	水	13:00～15:00	20	一般男女	8000円	9/3～11/26	12回
陶芸教室夜間コース	田中アルバ	木	18:30～20:30	20	一般男女	8000円	9/4～11/27	12回
歌でリフレッシュ!	野口 智子	金	10:00～12:00	20	一般男女	6000円	9/5～11/7	10回
親子リズムエアロI	飛田みつゑ	金	9:30～10:45	25組(50人)	2・3歳児	5000円	9/19～11/21	10回
親子リズムエアロII	飛田みつゑ	金	11:00～12:15	25組(50人)	1歳児	5000円	9/19～11/21	10回
ストレッチ&軽運動	中島八重子	金	19:00～20:30	35	一般男女	6000円	9/5～11/21	12回

申込方法/往復はがきを郵送(希望講座、住所、氏名(ふりがな)、年齢、電話番号を記入)または官製はがきを持参して窓口で直接。
※1講座につき1人1枚申し込んでください。なお、連名での申し込みはできません。

申込締切/8月20日(水) (当日消印有効)

※受講希望者が定員を超えたときは抽選となります。また、申込少数のときは中止になることがあります。

申問 ワークヒル土浦

(〒300-0027 木田余東台四丁目1-1 ☎826-2622)