

●市立博物館 リニューアル展示

「霞ヶ浦に育まれた

人々のくらし」

博物館の展示内容が新しくなりました。

●リニューアル展示案内会

とき／7月21日(土)から9月1日(土)までの毎週土曜日 午後2時から約30分間

ところ／博物館展示室

★そのほか、「昔のくらしコーナー」や「調べ学習コーナー」もあります。

●巡回展

人形大使「筑波かすみ」と

「青い目の人形」展

8月14日(火)～19日(日)

80年前、日米親善のため、アメリカから贈られた県内の「青い目の人形」と、アメリカから里帰りした茨城代表の答礼人形「筑波かすみ」を展示します。

※巡回展期間中、博物館は無料開館。なお、最終日のみ

午後3時までの展示となります。



▶土浦幼稚園の「青い目の人形」

●親子史跡めぐり

市内の史跡をめぐり、皆さんの身近な歴史を再発見しましょう。(雨天決行)

①「桜川コース」

とき／7月25日(火)

ところ／穴塚般若寺、高岡法雲寺、東城寺など

※法雲寺では坐禅体験ができます。

②「水戸街道・城下町コース」

とき／8月8日(水)

ところ／板谷一里塚・松並木、土浦城址、藩校郁文館の正門など

※土浦城西橋と郁文館正門の中に入って見学できます。

③「霞ヶ浦コース」

とき／8月22日(火)

ところ／白鳥富岡家住宅、沖宿海蔵寺、川口閘門など

※江戸時代の名主の家や、鎌倉時代の仏像が見学できます。

集合時間など／各回とも午前9時までに博物館に集合、午後0時30分に解散(予定)

定員／各24人(先着順)

※小・中学生の親子を優先します。定員に満たないときのみ、一般の方の参加が可能になります。

持参するもの／筆記用具、帽子、飲み物など

申込方法／電話で

申込受付／7月10日(火) 午前9時から
申込締切／①は7月18日(水)、②は8月1日(火)、③は8月15日(水)

●親子はたおり教室

とき／7月21日(土)から9月1日(土)までの毎週土曜日

①午前9時30分～11時

②午前11時～午後0時30分

③午後1時15分～2時45分

④午後2時45分～4時15分

※各日4回実施します。

講師／はたおり教室の卒業生「綿の実」の皆さん

定員／親子28組(先着順、各回1組)

申込方法／電話で

申込受付／7月10日(火) 午前9時から
※予約の際に、希望日・時間帯を指定してください。なお予約は1回のみです。

●博物館ワイズラリー(予約不要)

会期中いつでも楽しめます。



【共通イベント】

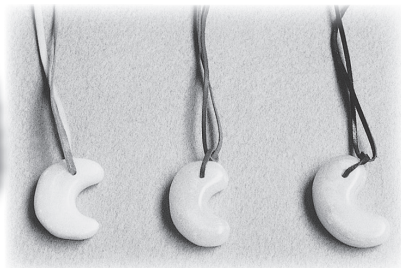
●博物館・上高津貝塚スタンプラリー

博物館・東橋・上高津貝塚の記念スタンプ(5種類)を集めたら、何がもらえるかな?お楽しみに!

▶上高津貝塚で見つかったお墓。埋葬された人の頭には鉢形の土器がかぶせられていました。



◀講座で作る「編布のポシェット」



▲講座で作る「勾玉」

上高津貝塚ふるさと歴史の広場 テーマ展示 「お墓の考古学」

むかしのお墓から分かること

7月21日(出)～9月2日(回)

時代によってお墓の形や、そこに込められた祈りなどは変化します。主に、発掘調査で見つかった縄文時代から江戸時代までの『むかしのお墓』について、時代ごとの特色や移り変わりを紹介します。

●展示案内会

とき／8月4日(出)、28日(回) 午後2時から
※事前の申込み不要、ただし入館料が必要になります。

【体験講座】

小・中学生(親子)を対象とした講座です。参加には事前の申込みが必要で、7月10日(火) 午前9時から電話または直接受付まで。1組の申込みは4人までとします。
※小学3年生以下は「勾玉をつくる」以外、すべて保護者同伴。

●縄文土器をつくる(協力・上高津貝塚土器づくりの会)
とき／

・制作：7月24日(火) 午前9時30分～正午
・野焼き：8月25日(出) 午前9時～正午(雨天順延)

定員／30人(2日間参加可能な方)
参加料／1000円(材料費)

●紙飛行機をつくる(共催・つちうら紙飛行機クラブ)
とき／7月26日(水) 午前9時30分～

午後3時(雨天のときは制作のみで、野外飛行は順延)
定員／30人
参加料／300円(材料費)

※昼食は、各自で用意してください。
●編布のポシェットをつくる

麻系を材料にして、縄文時代の布の編み方でポシェットを作ります。
とき／8月1日(火)、22日(水) 午前9時30分～正午

講師／古代織研究会

定員／各回15人(小・中学生のみ)

※1組の申込みは2人までです。

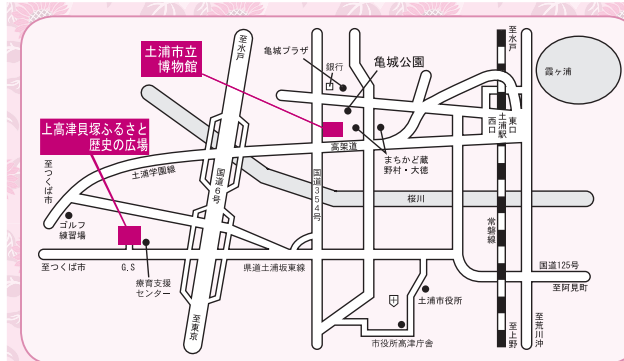
参加料／200円(材料費)

●勾玉をつくる

とき／8月2日(水)、8日(火)
・午前の部：9時30分～11時30分
・午後の部：1時30分～3時30分
定員／各回30人
参加料／1500円(材料費)

●見学者参加イベント(予約不要)

上高津貝塚クイズビンゴ、土器パズルなど、会期中いつでも楽しめます。



開館時間：午前9時～午後4時30分
入館料：一般105円、小・中・高校生50円
休館日：毎週月曜日

市立博物館
〒300-0043
中央一丁目15-18
☎824-2928
上高津貝塚ふるさと歴史の広場
考古資料館
〒300-0811
上高津1843
☎826-7111

小・中・高校生は
毎週土曜日入館無料!