

# 上手な受診で 老人医療を大切に

☎ 国保年金課医療福祉係 (☎内線 2435)

## 医療費を大切に

一人当たりの老人医療費は、毎年増えています(表2)。健康づくりと上手な受診を心がけましょう。

## 健康な生活を送りましょう

明るく元気に生活するために、健康づくりの3本柱「栄養」、「運動」、「休養」に積極的に取り組み、病気をよせつけない身体をつくりましょう。

## 上手な受診で健康づくり

- ・定期的に健康診断を受け、病気の早期発見と早期治療に心がけましょう。
- ・医師を信頼して、指示を守りましょう。
- ・「かかりつけ医」、「かかりつけ薬局」をもち、病歴や薬歴、体質などを把握してもらいましょう。
- ・重複受診は控えましょう。

表1 診療別医療費

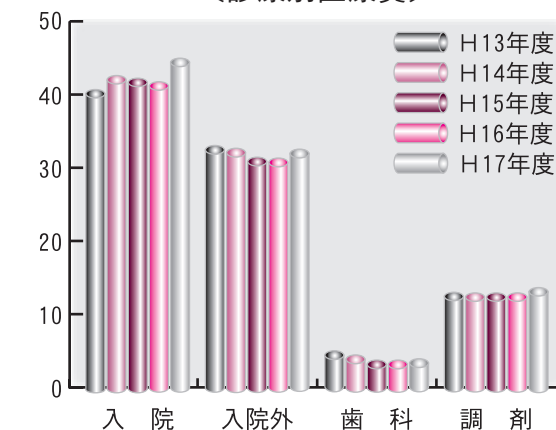
区分	入院	入院外	歯科	調剤	合計
H13年度	40億0699万円	33億7092万円	3億6006万円	12億9027万円	92億6901万円
H14年度	42億0642万円	32億5608万円	3億5821万円	12億5754万円	93億9781万円
H15年度	41億9377万円	30億7827万円	3億3448万円	12億0281万円	91億7172万円
H16年度	40億8735万円	30億1578万円	3億1245万円	12億4407万円	90億3256万円
H17年度	44億5773万円	32億7110万円	3億3331万円	14億2991万円	99億0961万円

※合計には、老人保健施設費、食事療養費などが含まれます。

※平成17年度(土浦市+旧新治村)

※平成14年度の法改正で、老人医療受給者は、平成19年9月まで減少します。

億円 <診療別医療費>



万円 <1人当たりの医療費>

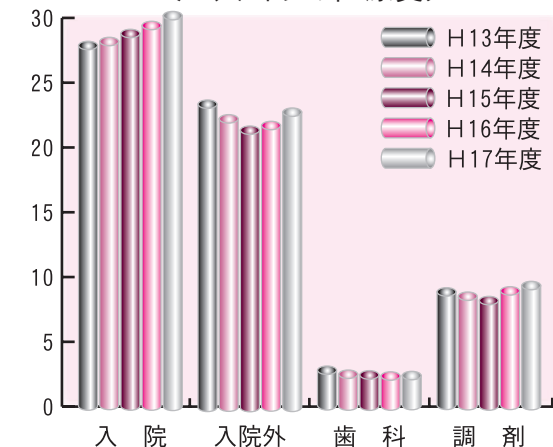


表2 1人当たりの医療費

区分	入院	入院外	歯科	調剤	合計
H13年度	27万8000円	23万4000円	2万5000円	8万9000円	64万5000円
H14年度	28万3000円	21万9000円	2万4000円	8万4000円	63万2000円
H15年度	29万0000円	21万3000円	2万3000円	8万3000円	63万5000円
H16年度	29万4000円	21万7000円	2万2000円	8万9000円	65万0000円
H17年度	30万4000円	22万3000円	2万2000円	9万7000円	67万7000円

- ・身体障害者障害程度等級表の1級から3級までに該当する方
  - ・身体障害者障害程度等級表の4級の音声機能または言語機能の障害に該当する方
  - ・身体障害者障害程度等級表の4級障害者のうち、下肢障害の1号、3号または4号に該当する方
- ※4級下肢障害のうち、膝関節および股関節障害は障害認定非該当

### ②精神障害者手帳

精神保健および精神障害者福祉に関する法律施行令に規定する障害等級の1級または2級に該当する方

### ③療育手帳

療育手帳制度要綱の規定による障害の程度が重度に該当する方「AまたはⒶ」

### ④障害認定証書等

※75歳以上の方で、老人保健制度を受けていない方は、届出をしてください。

## 老人保健制度

75歳(一定の障害のある方は65歳)以上の方と、昭和7年10月1日以前に生まれた方が、病院などにかかるときは、「老人保健制度」で医療を受けます。この制度は、高齢者が医療を受けたときの負担を軽くするための制度で、医療を受けたときの自己負担割合は1割(一定以上所得者は3割)です。

### <一定の障害の認定方法>

次の書類で障害の状態を確認のうえ認定します。

#### ①身体障害者手帳