

つちうら

3
March
2010 No.1023
平成22年3月16日発行

まちの案内人がおもてなし



まちなかに「まちの駅」オープン!!

「まちの駅」は、おもてなしの心で、皆さんをお待ちしています。まちなかにお越しの際は、中心市街地のまち歩き立ち寄り所として、お気軽にご利用ください。

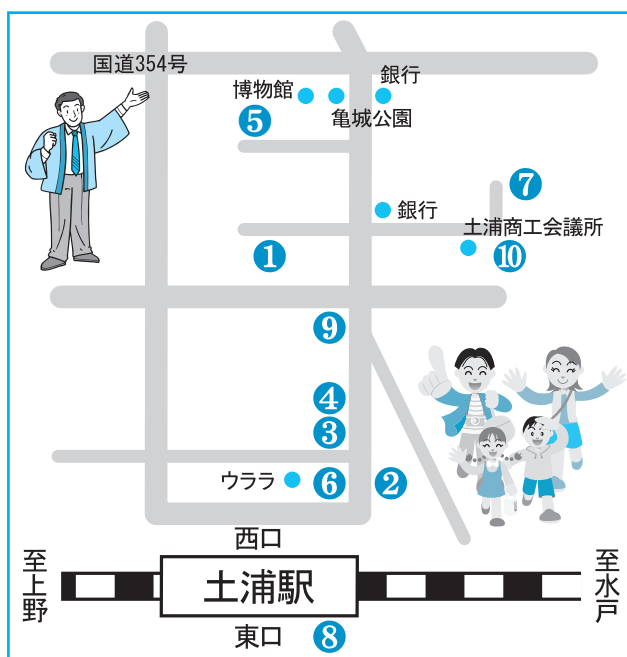
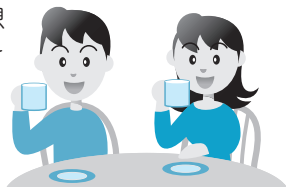
☎ 市商工観光課(☎内線7602)、土浦商工会議所(☎822-0391)

●「まちの駅」とは

まちなかの個人商店や公共施設などを駅にたとえ、店主などの「まちの案内人」が、地域の情報などをおもてなしの心で提供する施設です。今後も、駅の数を増やしなが、まちをあげておもてなしをします。

●「まちの駅」の主なおもてなしと役割

- ①休 憩…誰もが気軽に休憩でき、トイレも利用できます。
- ②案 内…まちの案内人が、おもてなしの心で来訪者をお迎えし、地域の情報を提供します。
- ③交 流…地域の人と来訪者の出会いと交流をサポートします。
- ④連 携…まちの駅同士が連携を図り、おもてなしの地域づくりを目指します。



	まちの駅名	店名	住所
①	観光情報発信の駅	土浦まちかど蔵「大徳」	中央一丁目3-16
②	老舗の逸品うなぎと佃煮の駅	小松屋	大和町5-3
③	大和町お茶の駅せこ沢	お茶のせこ沢	大和町7-22
④	霞ヶ浦の味の駅	箕輪名産店	大和町7-22
⑤	一級技能士手彫りハンコの駅	波山堂鈴木印鋪	中央一丁目14-1
⑥	うららタウンステーション	土浦都市開発	大和町9-1
⑦	きものと和の小物の駅	前野呉服店	中央二丁目8-2
⑧	観光土産品の駅きら館	土浦駅東口観光土産案内所きら館	有明町2-35
⑨	チャレンジショップ駅	チャレンジショップ虹	川口一丁目1-28
⑩	商工と観光の駅	土浦商工会議所	中央二丁目2-16

