

水・みどり・人がきらめく 安心のまち・活力のまち 土浦



土浦市

土浦市の沿革

明治22年	人口約1万人の土浦町誕生
同28年	土浦・友部間鉄道開通
昭和15年	土浦町と真鍋町合併。人口33,567人の土浦市誕生(県内3番目)
同40年	土浦・千代田工業団地の開発により、従来の商業都市に加え、工業都市化が進む。
同49年	人口10万人突破
同60年	つくば博の開催を契機に、都市基盤の整備を進める。
同61年	土浦・学園都市が業務核都市に位置づけされる。
同63年	常磐自動車道全線開通。首都との距離が縮まる。
平成2年	市制施行50周年
同5年	「土浦・つくば・牛久が業務核都市基本構想」が国の承認を受ける。
同7年	第6回世界湖沼会議の開催
同9年	土浦駅前地区市街地再開発事業が完成
同11年	第5次首都圏基本計画において、つくば市、牛久市とともに、広域連携拠点として位置づけられた。
同15年	荒川沖西口市街地再開発事業が完成
同18年	土浦市と新治村が合併し新生土浦市が誕生

土浦市の位置



土浦市は、日本第2の湖、霞ヶ浦の西岸に位置し、首都東京から60km、成田国際空港から40kmに位置し、茨城県南の中核都市として発展してきた。気候は、年間を通して比較的温和であり、霞ヶ浦から筑波山ろくに至る豊かな自然環境に恵まれている。主なイベントとして春は、2万人が参加する「かずみがうらマラソン大会（兼）国際盲人マラソン」、秋には全国一の「土浦全国花火競技大会」や「カレーフェスティバル」が盛大に開催されます。

平成20年度からは、「水・みどり・人がきらめく 安心のまち 活力のまち 土浦」を将来都市像とする第7土浦市総合計画に基づき、市民との協働により「日本一すみやすい」まちづくりを進めています。



市の産業

商業



江戸時代から商都として栄えてきた土浦市の商圏人口は約30万人にのぼります。駅前再開発や、近隣・周辺商業地の整備により、魅力あふれる近代的商業都市に成長しつつあり、活気と賑わいに満ちています。

工業



市の北部には、48社が操業する土浦・千代田工業団地があります。今後は首都圏との交通アクセスの良さを生かし、新たな工業団地テクノパーク土浦北や東筑波新治工業団地に優良企業の誘致を進めています。

水産業



霞ヶ浦ではワカサギをはじめとする淡水魚の漁が行われています。佃煮などの水産加工品は、土浦の名産品として人気があります。

農業



日本一の生産量を誇るレンコン、名産地として知られる花きなど、全国的にも高く評価される農産物を生産しています。



土浦市の紹介

市の木・花・鳥

市の木



ヒノキ



ケヤキ

ポプラは生育が早い、落葉高木で、霞ヶ浦湖畔にすらりと伸びて、水辺に映している樹影は「水と緑」の市のイメージに適しています。ケヤキは市内に広く分布し、無限の発展を思わせます。

市の花



サクラ

市内にはいろいろな品種のサクラが見られ、桜川、新川をはじめ亀城公園や乙戸沼公園などサクラの名所も多く、また、県の天然記念物に指定されている真鍋小学校のサクラは、明治40年に植栽され今なお美しい花を咲かせています。このように、サクラは古くから市民に愛され、親しまれ、市と歴史的にも深いかわりをもっています。

市の鳥



ヨシキリ



ウグイス

ヨシキリは霞ヶ浦周辺の葦原などに渡ってくる夏鳥で、その鳴き声は湖面に響きわたり、初夏の水郷情緒を盛り上げています。ウグイスは市内全域に生息し、緑豊かな自然を表しています。

土浦市の現状

市政施行日	昭和15年11月3日
面積	122.99km ² (23)
人口	144,534人(5)
人口密度	1175.2人/km ² (6)
産業構造	第1次産業／3.1% 第2次産業／24.0% 第3次産業／70.0%
財政力指数	0.984(10)
昼夜間人口比	110.3%(3)
年少人口割合	13.7%(18)
生産年齢人口割合	64.7%(11)
高齢人口割合	21.5%(31)
製造品出荷額	893,303百万円(5)
商品販売額	574,273百万円(3)

※()内は県内44市町村での順位

祭り／イベント

- 4月／土浦桜まつり
日枝神社流鏝馬祭
かすみがうらマラソン兼国際盲人
マラソンかすみがうら大会
- 7月／土浦祇園まつり
- 8月／土浦キララまつり
からかさ万灯
- 9月／土浦薪能
- 10月／土浦全国花火競技大会
土浦市産業祭
- 11月／土浦藩閩流古式砲術



友好姉妹都市提携状況

ドイツ・フリードリッヒスハーフェン市
(友好交流都市)
アメリカ・カリフォルニア州パロアルト市
(姉妹都市)

Town map

生活関連施設整備状況

道路改良率	45.09%
道路舗装率	76.13%
人口1人当たり公園面積	8.98㎡
水道普及率	95.3%
生活排水処理	
総合普及率(人口費)	94.0%

教育・文化施設整備状況

幼稚園	22ヶ所(16)
小学校	20ヶ所
中学校	9ヶ所(1)
高校	8ヶ所(2)
中等教育学校	1ヶ所(1)
大学	2ヶ所(2)
公民館	8ヶ所
公会堂・市民会館	3ヶ所(1)
図書館	1ヶ所
体育館	2ヶ所(1)
陸上競技場	1ヶ所
野球場	5ヶ所
プール	1ヶ所

社会福祉・医療施設整備状況

保育所	22ヶ所(12)
児童館	3ヶ所
特別養護老人ホーム	10ヶ所(10)
在宅老人デイ・サービスセンター	25ヶ所(25)
老人福祉センター・老人憩いの家	4ヶ所
障害者自立支援法サービス提供施設	13ヶ所(9)
保健センタ	2ヶ所
病院・診療所(病床数)	127ヶ所(2,242)

市役所へのアクセス方法
 土浦駅から徒歩15分
 桜・土浦ICから車で10分
 土浦北ICから車で10分



()内の数字は総数に含む市立以外の施設数

土浦市の都市計画

面積: 122.99km²

市街化区域面積: 3,235ha

市街化調整区域面積: 9,119ha

DID面積: 2,136ha

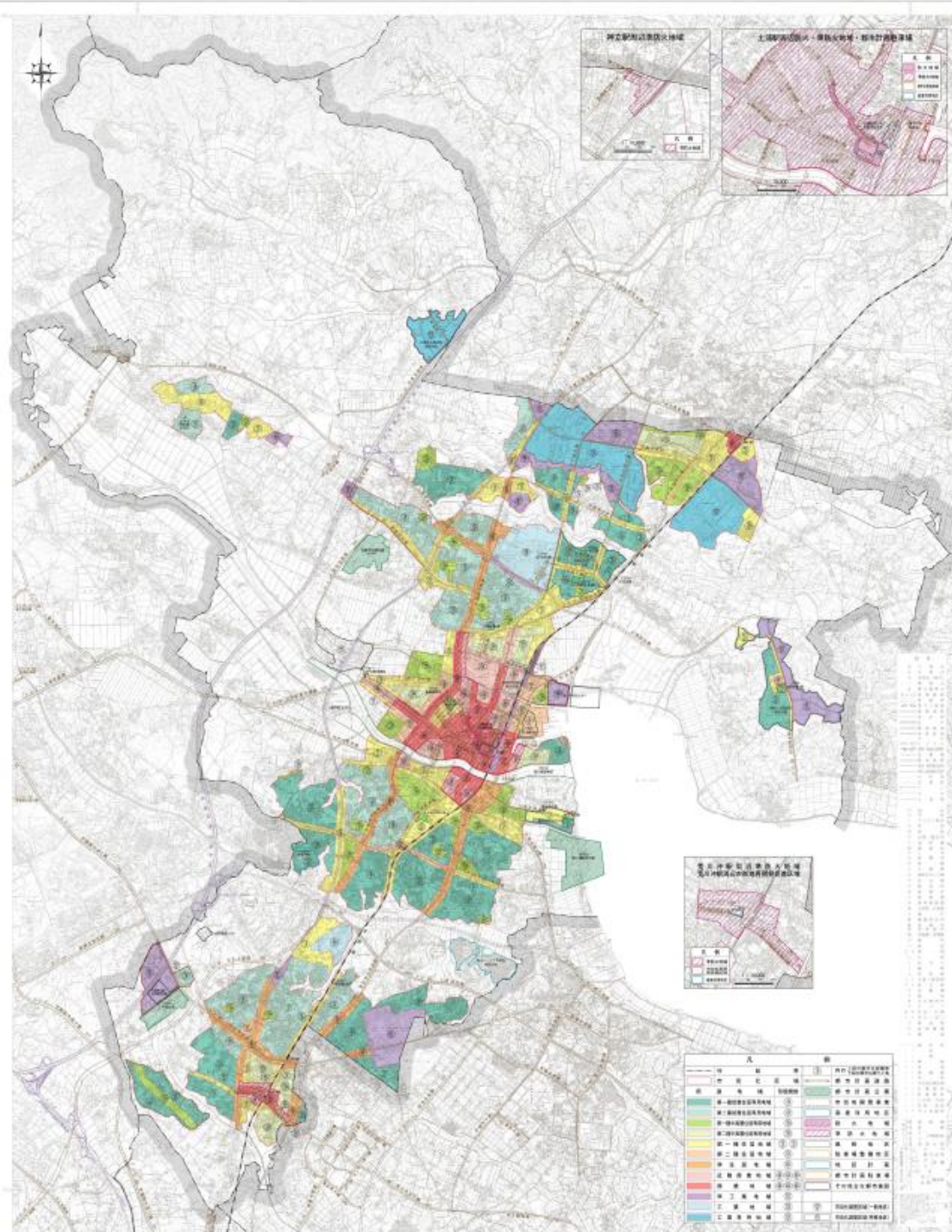
都市計画道路: 44路線

都市公園総数: 51箇所

(市民1人当たり: 5.91m²)



下水道普及率: 87.9%



豊かな地域資源



霞ヶ浦（帆曳船）から筑波山麓



亀城公園（土浦城跡）



まちかど蔵



薪能（秋）



日本一の全国花火競技大会（花火づくし）



（10号玉）



日本一の生産量を誇る
レンコンの収穫



ハス田の景観

かすみがうらマラソン大会兼国際盲人マラソンかすみがうら大会



メインテーマ

「蘇れ霞ヶ浦 水はスポーツの体験」

第20回記念大会：25,000人がエントリー

車いすフルマラソンが新設



自主防犯組織の活動



充実した医療・福祉施設



土浦・千代田工業団地（神立地区）



テクノパーク土浦北工業団地（紫ヶ丘）

工業団地の状況

H22.5.1現在

名称	土浦・千代田工業団地	テクノパーク土浦北工業団地	東筑波新治工業団地	おおつ野ヒルズ
団地面積	168.7ha	41.7ha	35.3ha	99.5ha
工場用地面積	134.7ha	34.4ha	24.4ha	39.5ha
立地企業	44社	10社	12社	1社

東筑波新治工業団地（新治地区）



第25回 土浦市花の展覧会 会場風景



生け花用ヤナギ



グラジオラス



そば畑



観光果樹園



パラグライダー



ヨット



つりが盛んな大小の河川

季節のイベント



土浦の雛まつり



桜まつり

産業際



祇園祭



土浦キララまつり



カレーフェスティバル



ツェッペリンカレー



ツェッペリンNT号



ツェッペリンカレー (レトルト)

**快適で安心・安全な
「日本一住みやすい」まちづくり**

●東洋経済新報社・住みよさランキング

全国 第113位（784都市）

●土浦の住み心地は？

- ① “住みよい” が 約7割
- ② “住み続ける” が 約6割
- ③ “愛着心を持っている” が 約6割

平成20年度土浦市民満足度調査報告書より