

# つちうら



November

2010 No.1039

平成22年11月16日発行

## 第10弾 プレミアム付商品券発売!

1億5千万円発売します!!

1000円の商品券8枚、  
500円の商品券6枚綴り  
(合計1万1000円)を1  
万円で購入できる、10%  
お得な商品券です。



市内の取扱加盟店で使用でき、1000円の商品券  
4枚は、大型店でも使用できます。

☎ 土浦商工会議所 (☎822-0391)

発売日/12月1日(水)から

有効期間/12月1日(水)~平成23年3月31日(木)

発売額/1万円(購入限度額は1世帯10万円)

発売所/土浦商工会議所、土浦市新治商工会、土  
浦まちかど蔵「大徳」、国民宿舎「水郷」、ワーク  
ヒル土浦、土浦農業協同組合本・支店ほか

◎取扱加盟店の情報は、11月26日(金)以降に土浦商  
工会議所ホームページ(<http://www.tcci.jp>)でご  
確認ください。

## 市制施行70周年記念

# ウィンター フェスティバル2010



光り輝くイルミネーションがまちを明  
るく照らします。

点灯期間/11月19日(金)~12月26日(日)  
午後5時~午前1時

ところ/土浦駅西口広場、各大型店、  
各商店会

☎ 土浦市観光協会 (☎824-2840)

## 天童フェア

観光物産協定を結んでいる

天童市の特産品(リンゴ、ラ・

フランスなど)を販売します。

とき/11月27日(土) 午前10

時~午後5時、28日(日) 午前

10時~午後2時

ところ/まちかど蔵、さん

ばる(荒川沖東二丁目7-

1)、小町の館

※小町の館は、27日(土)の午

前10時から午後3時まで

☎ 土浦市観光協会 (☎824-

2810)

## 世界の家庭料理講座 「フィタリア編」

とき/12月3日(金) 午前10

時~午後0時30分

ところ/一中地区公民館

内容/タリアアテッレのミ-

トソース、ポーク香草焼きなど

講師/アモロソ・フィリッ

ポさん

受講料/1000円

定員/20人(先着順)

持参するもの/エプロン、タ

オル、タッパー、筆記用具

申込方法/電話で

申込締切/11月26日(金)

☎ 土浦ユネスコ協会(生涯

学習課内 ☎内線5115)

## 休日納税・ 休日納税相談

とき/11月28日(日) 午前9

時~午後4時

ところ/納税課(市役所本庁

舎1階)

取扱税目/固定資産税、軽自

動車税、市・県民税、国民健

康保険税、介護保険料、後期

高齢者医療保険料

※口座振替の手続きを希望

の方は、金融機関またはゆう

ちょ銀行の預金通帳と届出印

をご持参ください。

☎ 納税課 (☎内線2359、2

233)

## 11月の 納税

### 国民健康保険税・介護保険料・ 後期高齢者医療保険料…第5期

- ・納期限は11月30日(火)です。
- ・納税には、便利な口座振替をご利用ください。

☎ 納税課 (☎内線2230)

**INFORMATION**  
**情報**  
**ひろば**

**土浦市役所 ☎826-1111**  
**マイシティつちうら**  
土浦ケーブルテレビ アナログ2ch、デジタル11ch(111ch)【毎日9:00/12:00/15:00/18:00/21:00の各15分間】まちの話題やニュースをお届けします。  
**さわやかTODAY土浦**  
茨城放送(1458KHz)【第3日曜日9:45~10:00】市内のイベント情報や市民の声を紹介します。  
**テレホンサービス ☎823-1188**



**都市計画案の縦覧**

変更予定地区の都市計画案を縦覧することが出来ます。この都市計画案には、意見書を提出することができます。  
**変更予定地区**／  
①大和町および有明町の各一部(土浦駅前北地区)：高度利用地区および第一種市街地再開発事業の変更  
②荒川沖西二丁目および荒川沖町の各一部(荒川沖駅西口第1地区)：高度利用地区および市街地再開発促進区域の変更  
**縦覧期間**／12月13日(月)～27日(月)(土・日曜日、祝日を除く)

午前8時30分～午後5時15分  
**意見書提出期限**／12月27日(月)  
※意見書は、都市計画課にあります。  
**縦覧場所・意見書提出先**／都市計画課

**圃都市計画課**(☎内線2266、2465)

**小・中学校体育館を開放します**

平成23年度に年間を通して市内28小・中学校の体育館を利用する団体を募集します。  
**利用資格**／市内に居住または通勤・通学する方で構成する10人以上の団体(20歳以上の代表者を1人置くこと)  
**利用時間**／1日3時間(午後10時まで)  
※学校行事で利用できない日があります。また、種目によって利用できないことがありますので、ご確認ください。

**国民健康保険に加入している方へ**  
特定健診の受診はもうお済みですか。  
40から74歳までの方で、今年度の特定健診をまだ受診されていない方は、早めに受診してください。受診するときは、事前に協力医療機関に連絡をして、受診券(4月に送付済)を持参してください。  
**特定健診の検査項目**／問診、身体計測、血圧測定、尿検査、血液検査、心電図検査  
**圃国保年金課**国保給付係(☎内線2355)

**申請方法**／スポーツ振興課または各小・中学校にある申込用紙に必要事項を記入し、スポーツ振興課へ直接  
**圃**スポーツ振興課(☎内線5157)  
**圃**スポート振興課(☎内線5157)

**土浦市生涯学習推進協議会**

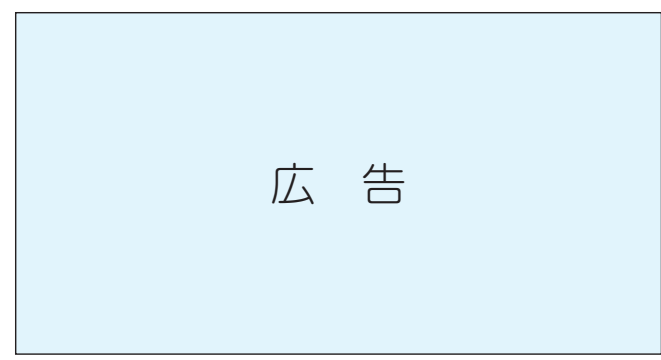
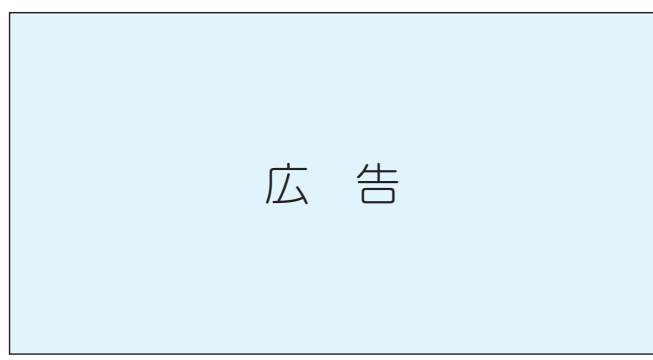
とき／11月24日(水) 午後2時30分から  
ところ／教育委員会大会議室(新治庁舎2階)  
**議題**／(仮称)第3次土浦市生涯学習推進計画(案)について(な)

傍聴者定員／10人(先着順)  
傍聴手続／当日会場で(午後2時から2時30分まで)  
**圃**生涯学習課(☎内線5114)

**土浦市行財政改革推進委員会**  
とき／11月29日(月) 午後3時から  
ところ／市役所本庁舎第2会議室  
**内容**／(仮称)第4次土浦市行財政改革大綱(案)について  
傍聴者定員／10人(先着順)  
傍聴手続／当日会場で(午後2時30分から3時まで)  
**圃**行政経営課(☎内線2384)

**指名手配被疑者の検挙にご協力を**

平成22年9月末現在、全国で指名手配されている被疑者は、約1200人に上ります。警察では11月中、特に重大な犯罪の被疑者の早期検挙に取り組んでいます。  
捜査活動には、皆さんの協力が必要です。被疑者に関する情報をお持ちの方は、ご連絡ください。  
**圃**土浦警察署(☎821・0110)



### 乳児用ベビーシートを貸し出します

とき／12月19日(日) 午前9時～9時30分

ところ／市役所本庁舎前

貸出期間／1年間

貸出台数／約30台

負担費用／2000円(フリーニング代ほか)

申込資格／市内に居住するお

おむね1歳児まで(体重10kg未

未満、身長75cm以下)の保護

者または1月末日までに出産

予定の方

申込方法／電話で

申込期間／12月13日(月)、14日

(火) 午前9時～午後5時

※当日、運転免許証の写しを持

持参してください。

甲関生活安全課(市内線22

90)

### 障害児(者)を励ます 新年の集い

とき／平成23年1月10日(月)

午前11時30分から(受け付け

は午前11時から)

ところ／ホテルマロウド筑波

(城北町2・24)

対象者／市内に居住または市

内の障害者団体・施設・学校

に所属する障害児(者)とその

保護者

内容／平成22年度内に成人を迎える方へのお祝い、レクリエーション

定員／120人(先着順)

参加料／

●大人(中学生以上)：2000円(成人を迎える方は無料)

●小学生・幼児：1000円(食事がいらない幼児は無料)

申込方法／参加料を添えて、各団体または社会福祉協議会へ直接

申込締切／12月10日(金)

甲関社会福祉協議会地域福祉係(☎821・5995)

### 12月の無料年金相談

☐筑波銀行本店：水・木曜日(祝日を除く) 午前9時～午後3時(☎0120⑥7774)

☐筑波銀行すまいるプラザ土浦：12月11日(土) 午前10時～午後4時(☎0120②18124)

☐常陽銀行土浦支店：12月13日(月) 午前10時～午後3時(☎822・3216)

☐常陽銀行土浦ローンプラザ(桜町支店内)：12月11日(土) 午前10時～午後4時(☎82・3216 土浦支店)

☐常陽銀行荒川沖支店：12月

3日(金) 午前10時～午後3時(☎841・1123)

☐JA土浦中央支店：12月4日(土) 午前9時～午後3時(☎822・0537)

※詳しくは、各金融機関へお問い合わせください。

障害者の人権 110番

弁護士が、障害者の人権に関する相談を電話でお受けします。

とき／12月11日(土) 午前10時～正午

対象者／障害者とその家族

電話番号／

☎029・221・3501

☎029・227・1133

☎茨城県弁護士会(☎029・221・3501)

### 全国一斉労働トラブル 110番

司法書士が、賃金未払いや

サービス残業など労働トラブル

に関する相談を電話でお受け

します。

とき／11月23日(火) 午後1

時～6時

電話番号／

☎029・222・4515

☎029・222・4516

☎茨城司法書士会(☎029・

225・0111)

### 茨城県防災航空隊の 夜間飛行訓練

とき／12月9日(木)～平成23

年1月21日(金)の4日間 日没

から約1時間

ところ／つくばヘリポート周

辺、筑波メディアカルセンター

病院ヘリポート周辺を中心

に、県南、県央、県北地域

機種／ヘリコプター

☎茨城防災航空隊(☎857・

8511)

### 年末金融・経営相談会

中小企業診断士、日本政策

金融公庫・茨城県信用保証協

会職員が、融資の斡旋、資金

繰り、事業資金、経営改善な

ど金融・経営に関する相談を

お受けします。

とき／12月7日(火) 午後1

時～4時

ところ／土浦商工会議所 3

階小会議室(中央二丁目2・

16)

申込方法／電話または商工会

議所にある申込書に必要事項

を記入し、ファクスで

甲関土浦商工会議所(☎82

2・0391 FAX822・8

844)

広告

広告



## 陸上自衛隊の 夜間飛行訓練

とき／12月7日(火)～9日(木)、14日(火)～16日(木)の各週2日間 日没から約3時間以内  
 ところ／陸上自衛隊霞ヶ浦飛行場および同周辺空域  
 機種／ヘリコプター  
 陸上自衛隊航空学校霞ヶ浦校総務課(☎842・1211 内線3420)

## 生きがい対応型デイサービス事業所がオープン!

11月1日、高齢者を対象に、健康づくりのための教養講座や趣味活動の場を提供する生きがい対応型デイサービス事業所、「わくわくサロンにいはい」がオープンしました。  
 開館時間／午前10時～午後6時(日曜日・祝日は除く)  
 ところ／大畑1611(新治シヨッピングセンター さん・あぴお内)  
 利用できる方／市内に居住する60歳以上の方  
 利用料／1日100円  
 ※詳しくは、お問い合わせください。  
 問い合わせ先  
 〇広報広聴課(☎内線2339)



## 募集・催し

### 広告主を募集します

#### 〇広報つちうら

掲載料／1枠：3万円、半枠：1万5000円(いずれも月額)

規格／1枠：縦4・55cm×横17・67cm、半枠：縦4・55cm×横8・58cm

掲載場所／広報つちうら中旬「情報ひろば」最下段

発行部数／5万6100部  
 対象者／事業者(個人は除く)

〇土浦市ホームページ  
 掲載料／月額1枠2万円  
 規格／1枠：縦50ピクセル×横150ピクセル

容量／8キロバイト以内  
 形式／GIF画像またはJPEG画像(静止画のみ)

掲載場所／トップページの下段  
 アクセス件数／月平均約7万7000件

対象者／事業者(個人は除く)  
 ※申込方法など、詳しくはお問い合わせください。

〇広報広聴課(☎内線2339)

〇納税通知書送付用封筒  
 通知書の種類・枚数・発送時期／

●固定資産税・都市計画税納税通知書：約5万5000枚  
 平成23年4月上旬ごろ

●市・県民税納税通知書：約3万1000枚 平成23年6月上旬ごろ

●軽自動車税納税通知書：約3万9000枚 平成23年5月上旬ごろ

掲載料／1枠25万円から  
 規格／縦6・0cm×横10・3cm

掲載場所／封筒裏面2枠(1事業所1枠まで)

対象者／事業者(個人は除く)  
 募集期間／11月16日(火)～12月24日(金)まで

掲載の決定／申込額の高いものから順に上位2事業者  
 ※申込方法など、詳しくはお問い合わせください。

〇課税課(☎内線2338)

## 県南生涯学習センターからのお知らせ

〇「ララビュ」あひびと「ララビュ」あひびと  
 世界中を温かな感動で包んだ、2008年No.1の名作を上映します。

とき／12月9日(木) 午前10時30分～午後0時45分、午後

1時30分～3時45分  
 〇日曜観劇会「信太の小笛」  
 美浦村信太の庄に伝わる愛と希望の物語です。

とき／12月12日(日) 午後2時から(午後1時30分開場)

定員／300人(先着順)  
 申込方法／電話で

〇エンジョイ・サタデー  
 とき／12月20日(土) 午前10時～午後3時

内容／七宝焼き、おもちゃの病院、英語で遊ぼうなど

〇産業・技術発表会2010  
 ～ものづくり交流フェア～  
 とき／12月20日(土) 午前10時～午後3時

内容／  
 ①市内中学生の技術・家庭科作品展  
 ②高校・専門学校生の発表・展示

③聞いて！ためして！わくわく！木工教室(午後1時～3時) 講師 櫻井光孝さん・茨城県ものづくりマイスター)

※③は、事前申し込みが必要です。申込方法など、詳しくはお問い合わせください。

〇共通  
 ところ／県南生涯学習センター(ララビュ 5階)

〇県南生涯学習センター  
 (☎826・1722)

## 広告



## さわられる展示ハートフルミュージアム

さわられる展示を通じ、障害者にも自然と親しむことがで  
きる特別展示を実施します。

とき／11月23日(火)～12月9日(木) 午前9時30分～午後5時(月曜日を除く)

ところ／茨城県自然博物館企画展示室(坂東市大崎700)

内容／

●展示：鳥類模型、動物の毛皮、匂いのする植物など

●タッチングプール：海の生き物にさわってみよう(午前11時からと午後2時から)

入館料／大人：720円、高

校・大学生：440円、小・中学生：140円(障害者の方は無料。障害者手帳提示) 茨城県自然博物館(☎0297-20000)

## 市民卓球大会

とき／12月19日(日) 午前9時から

ところ／水郷体育館

種目／一般男子A(50歳未満)、一般男子B(50歳以上)、一般女子

※シングルのみ  
参加資格／市内に居住または通勤している方(学生を除く)

参加料／一人300円

## 海援隊

千葉和臣 武田鉄矢 中牟田俊男

## トーク&ライブ 2011

前売り券  
12月7日(火)  
から販売



チケットは  
お早め!!

とき／平成23年3月12日(土) 午後5時から

ところ／市民会館大ホール

入場料／S席…4800円 A席…3500円

入場券販売所／市民会館、亀城プラザ、中央楽器、さんあびあ、さんぱる、JA土浦ほか

※詳しくは、お問い合わせください

☎市民会館(☎822-8891)

申込方法／往復はがきで(出場種目、住所(勤務先)、氏名、年齢、電話番号を記入)

申込締切／12月1日(必着)

申請スポーツ振興課(〒300-4192 藤沢975 ☎内線5123)

## フェスティバル神立のOIOO キラッと輝いて

とき／11月28日(日) 午前10時～午後3時

ところ／ドラックてらしま倉庫敷地内(元ドラッカー、神立中央三丁目2・28)

内容／神立大鍋の無料配布、地元レストランなどの出店、フリーマーケットなど

☎神立商工振興会(☎090-4007-0177 香取)

Course and lecture meeting

## 講座・講演会

### 好感度アップセミナー

□きれいな姿勢でスタイルアップ！～チョコッと筋トレ素敵にウオーキング～

とき／12月11日(土) 午後1時～3時

講師／福田史子さん(ボ

デザイナー) 持参するもの／タオル ※動きやすい服装でお越しください。

□パーソナル・カラーアドバイザー「輝く自本色」を発見

とき／1月16日(日) 午後1時～4時

講師／友澤ゆずさん(カラーコンサルタント)

◎共通

ところ／男女共同参画センター(ウララ2 7階)

定員／各20人(先着順) 申込方法／電話で

※一時保育あり(2歳から就学前まで。要予約) 申請男女共同参画課(☎827-11107)

## 霞ヶ浦医療センター 公開市民講座

とき／12月2日(木) 午後3時30分から

ところ／地域医療センター(下高津二丁目7・14 霞ヶ浦医療センター内)

テーマ／霞ヶ浦医療センターの復活に向けて～入院患者サービス改善の取り組み～

講師／山口真也さん(小児科医)

☎霞ヶ浦医療センター(☎822-5050)

広告



## 平成23年 成人式

と き／平成23年1月9日(日) 午後1時30分～4時30分(受け付けは午後0時30分から)

ところ／市民会館

対象者／平成2年4月2日から3年4月1日生まれの方(11月1日現在、土浦市に住民登録のある方は、11月下旬までに案内状を送付します)

※住民登録をしていなくても式典に参加できます。

問 青少年課(☎826-3455)

## 秋の叙勲

おめでとうございます

### □瑞宝中綬章

小磯 謙吉(永国台) 教育研究功労

### □瑞宝小綬章

沼尻 良三(常名) 教育功労

三上 榮一(乙戸南) 通産行政事務功労

大地 賢一(右舂) 建設行政事務功労

中山 三郎(穴塚) 鉄道業務功労

### □瑞宝単光章

川田 榮作(中貫) 農林水産業務功労

高野 功(神立東) 統計調査功労

(敬称略)



## こ・ん・に・ち・は 赤・ち・ゃ・ん

## HAPPY BIRTHDAY

11月生まれ



1月で1歳になる  
赤ちゃんを募集!!

誕生日と住所、氏名(赤ちゃんと保護者)、電話番号を記入のうえ、写真と一言(20文字程度)を添えて11月30日(火)までに広報広聴課へ。1月中旬号への掲載となります。

なお、応募写真は返却できませんので、ご了承ください。



☆1歳おめでとう☆  
元気にすくすく育ってね!  
みんなそらが大好き♡

荒木蒼空ちゃん  
(永国)



我が家の太陽あっちゃん!  
いっぱい笑顔を  
ありがとう♡

澁谷篤紀ちゃん  
(神立中央三丁目)



流都1歳おめでとう  
いつもみんなは笑顔をありがとう  
しおとも仲長ぐね♪  
パパ&ママ&皆

村松流都ちゃん  
(右舂)



1歳おめでとう  
心も体も丈夫な子に  
育ってね

中村朋混ちゃん  
(国分町)



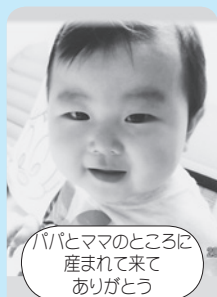
☆1歳おめでとう☆  
元気いっぱい大きくなればっ♪  
ママ♡パパ

高橋夕輝聖ちゃん  
(神立中央三丁目)



1歳おめでとう!!  
これからも  
元気に育ってね♡

河内柚衣ちゃん  
(荒川沖東三丁目)



パパとママのところに  
産まれて来て  
ありがとう

高橋実々ちゃん  
(並木五丁目)



いつも笑顔を  
ありがとう

山下悠馬ちゃん  
(中村南五丁目)



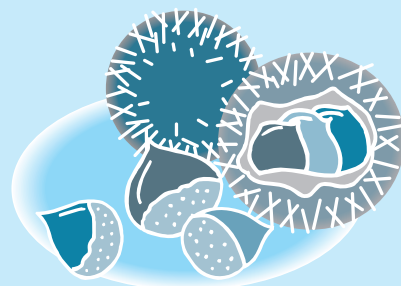
☆お誕生日おめでとう☆  
元気いっぱいの芽依ちゃん♪  
のびのび育ってね♡

渡辺芽依ちゃん  
(天川二丁目)



1歳おめでとう  
強くたくましい子に  
育ってください!

寺田澄志朗ちゃん  
(中央二丁目)







## まちづくり女性懇談会

10月20日、女性を対象に男女共同参画センターで「まちづくり女性懇談会」を開催しました。

当日は、女性の立場や感性から、“子どもたちの遊び場づくり”や“蓮の花など花を利用した観光地づくり”など、これからの「土浦のまちづくり」に対する活発な意見や提言をいただきました。

## 土浦駅東西口の愛称が決定!



来訪者へのアナウンス効果やPR、また、市のイメージアップや市民の皆さんの愛着を高めることを目的に、市の玄関口である常磐線土浦駅東西口の愛称を募集したところ、市内外から164人200点を超える応募がありました。

選考した愛称をJRに推薦した結果、東口が「霞ヶ浦口」、西口が「亀城公園口」に決定しました。

問 都市計画課 ☎ 826-1111 内線2370

## 平成23年度

# 保育所新規入所の申し込みを受け付けます



お子さん同伴でお越しください。

受付期間／12月1日(水)～15日(水) 午前8時30分～午後5時15分(土・日を除く)

※郵送や保育所での受け付けは、行っていません。

受付場所／市役所本庁1階 課税課前

入所基準／市内に住所があり、家庭で保育ができない児童(保育所で集団生活ができる児童)

持参するもの／

- ①保育所入所申込書(児童1人につき1枚)
- ②家庭で保育できないことを証明する書類(就労証明書、自営業(農業)申立書、診断書、身体障害者手帳、出産予定日がわかる母子手帳などのいずれか)

※父・母・同居の祖父母とも必要

- ③平成22年中の所得税が確認できる書類(源泉徴収票、確定申告書(写)、市民税申告書(写)などのいずれかを後日提出)

※父・母とも必要

- ④保育所申請用補助表、心身状況書
- ⑤母子手帳

注意事項／

- ①必要書類が不足していると受理できません。
- ②現在、保育所に入っているお子さんで、来年度に保育所を変更するときは新規扱いになりますので、新たに申し込みが必要です。

●受付期間終了後も随時受け付けています。平成23年4月の入所を希望する方は3月15日(火)までに、それ以降の入所を希望する方は前月の10日までにこども福祉課へ直接申し込んでください。

	保育所名	所在地	電話	年齢	定員
公立	新生	中村南一丁目24-1	841-0575	産休明け～5歳	90
	荒川沖	荒川沖西二丁目10-11	841-0037	1～5歳	90
	霞ヶ岡	霞ヶ岡町13-20	821-1890	1～5歳	90
	東崎	東崎町4-7	821-2807	1～5歳	120
	東崎・駅前分園	大和岡9-2 ウララ2 8階	826-3515	1～3歳	10
	都和	並木二丁目8-4	822-8053	産休明け～5歳	120
	天川	天川一丁目24-1	822-6172	1～5歳	60
	新川	城北町18-19	822-8896	産休明け～3歳	60
	桜川	田中三丁目4-5	821-9136	1～5歳	90
	神立	神立中央三丁目8-22	831-8464	産休明け～5歳	120
民間	竹ノ入	西根南三丁目4-46	842-6253	1～5歳	60
	土浦愛隣会	右舂1681	841-0463	産休明け～5歳	120
	めぐみ	烏山五丁目2248-3	841-2838	産休明け～5歳	60
	白鳥	白鳥町1096-4	831-2590	産休明け～5歳	120
	エンゼル・ゆめ	真鍋二丁目10-23	822-1863	産休明け～5歳	90
	つくば国際	東崎町12-21	823-7404	産休明け～5歳	90
	中央	神立中央一丁目10-21	830-1284	産休明け～5歳	60
	高岡	高岡2303-4	862-4666	産休明け～5歳	60
	藤沢	藤沢1746	862-2600	産休明け～5歳	60
	白帆	蓮河原新町8-30	823-3070	産休明け～5歳	60
問	あおぞら	上高津1800-1	869-7490	産休明け～5歳	60
	愛(かな)	中村南一丁目14-11	843-6877	産休明け～2歳	30
	童話館	東真鍋町9-28	824-1323	産休明け～5歳	60

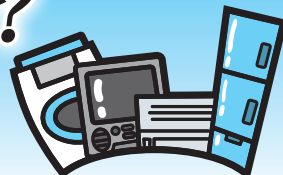
問 こども福祉課 ☎ 826-1111 内線2418、2419



# 家電リサイクル法をご存じですか？

皆さんの身近にあるエアコンやテレビなどは、リサイクルすることが義務づけられています。廃棄するときは、必ず決められた方法で処理してください。

☎ 環境衛生課(☎826-1111 内線2300、2444)



## □対象となる家電とリサイクル料金

製品	区分	金額
エアコン		2,625円
テレビ (ブラウン管式、液晶式、プラズマ式)	15型以下	1,785円
	16型以上	2,835円
冷蔵庫・冷凍庫	170ℓ以下	3,780円
	171ℓ以上	4,830円
洗濯機		2,520円
衣類乾燥機 (電気(ドラム式)、ガス)		2,520円

※国内の主なメーカー製の場合

パソコンは資源利用促進法で、メーカーによる回収・リサイクルが義務づけられています。回収は、メーカーに直接申し込みください。



## □処理方法

- 購入した販売店または買い換える販売店に引き取ってもらう。
- 市内の引取協力小売店に引き取ってもらう。  
※店舗など、詳しくはお問い合わせください。
- 指定引取場所に直接持ち込む。

### ---近辺の指定引取場所---

(株)やまたけ 土浦営業所  
(かすみがうら市加茂5303 - 6 ☎828-0721)  
イバラキ流通サービス(株)  
(かすみがうら市穴倉5685 - 1 ☎832-1800)

- ◎市の粗大ごみ戸別有料集収の申し込みや市清掃センター(土浦区域)または環境クリーンセンター(新治区域)に直接持ち込むことは出来ませんので、ご注意ください。

# ワークヒル土浦 受講生募集



講座名	対象者	曜日	時間	定員	受講料	開講日	回数
シェイプ & エアロ	一般男女	火	10:00~11:15	35人	5,000円	1/4	10回
ベーシックエアロ火曜	一般男女	火	19:00~20:15	35人	5,000円	1/4	10回
簡単ボクササイズ & 骨盤矯正ストレッチ	一般男女	火	13:30~14:45	35人	5,000円	1/4	10回
コンシャスヨーガ(自力整体)	一般男女	火	15:45~17:00	30人	5,000円	1/4	10回
ベーシックエアロ水曜	一般男女	水	9:45~11:00	35人	5,000円	1/12	10回
ベビー & ママエアロ	首がすわっている4~10カ月児とその親	水	11:15~12:15	30組	5,000円	1/12	10回
ピラティス & エアロ	一般男女	水	19:00~20:15	35人	5,000円	1/12	10回
陶芸教室昼間コース	一般男女	水	13:00~15:00	20人	7,000円	1/12	10回
陶芸教室夜間コース	一般男女	木	18:30~20:30	20人	7,000円	1/13	10回
リズム&リフレッシュ体操	一般男女	金	19:00~20:15	35人	4,000円	1/14	8回
親子リズムエアロ I	2、3歳児とその親	金	9:30~10:45	30組	4,000円	1/14	8回
親子リズムエアロ II	歩行可能な1歳児とその親	金	11:00~12:15	30組	4,000円	1/14	8回
いきいきちびっ子体育教室	4~7歳児	金	16:30~17:30	15人	8,000円	1/14	8回

※受講料には保険料、教材費が含まれます。

申込方法/往復はがきを郵送(住所、氏名(ふりがな)、希望講座、年齢、性別、電話番号を記入)または官製はがきを窓口に持参し直接

※親子講座はお子さんの氏名(ふりがな)、年齢、性別も記入してください。

※はがき1枚につき1人(組)1講座を申し込んでください。

申込締切/12月21日(火)(必着)

※定員を超えたときは抽選(申込人数が少数のときは、中止になることがあります)

☎ 申問 ワークヒル土浦

(〒300-0027 木田余東台四丁目 1 - 1 ☎826-2622)

# 水郷体育館・水郷テニスコート スポーツ・プログラム受講生募集

## ●水郷体育館のスポーツ・プログラム

申問 水郷体育館(〒300-0835 大岩田1051 ☎823-4811)

教室名	対象者	曜日	時間	定員	受講料	期間	回数
バレーボール	一般女子	火	10:00~12:00	40人	6,000円	1/18~3/29	10回
ピラティス	一般男女	火	9:45~10:45	36人	5,000円	1/18~3/29	10回
ママと赤ちゃんの産後体操A	2~10か月児とその親	火	10:00~11:00	13組(26人)	6,000円	1/18~3/8	8回
ママと赤ちゃんの産後体操B	2~10か月児とその親	火	11:15~12:15	13組(26人)	6,000円	1/18~3/8	8回
エアロビクス午前	一般男女	火	11:00~12:00	36人	5,000円	1/18~3/29	10回
バランスボール	一般男女	火	13:30~14:30	20人	5,000円	1/18~3/29	10回
エアロビクス夜間	一般男女	火	19:00~20:00	36人	5,000円	1/18~3/29	10回
ルーシーダットン(タイ古式ヨガ)	一般男女	火	20:10~21:00	36人	5,000円	1/18~3/29	10回
親子エアロビクスA	1歳半~4歳児とその親	水	9:45~10:45	25組(50人)	5,000円	1/12~3/16	10回
親子エアロビクスB	1歳半~4歳児とその親	水	11:00~12:00	25組(50人)	5,000円	1/12~3/16	10回
リズム&ソフトヨガ	一般男女	水	14:00~15:00	30人	5,000円	1/12~3/16	10回
ジュニアエアロビクスA	小学1・2年生	水	17:00~18:00	20人	6,000円	1/12~3/16	10回
ジュニアエアロビクスB	小学3~6年生	水	17:30~18:30	20人	6,000円	1/12~3/16	10回
パワーヨガ夜間初級	一般男女	水	18:45~19:45	36人	5,000円	1/12~3/16	10回
パワーヨガ夜間中級	一般男女	水	20:00~21:00	36人	5,000円	1/12~3/16	10回
ペルビック・ストレッチ(骨盤矯正)	一般男女	木	9:50~10:50	20人	6,000円	1/20~3/10	8回
ストレッチ&ヨガ	一般男女	木	11:00~12:00	36人	5,000円	1/13~3/17	10回
ハワイアン・フラ夜間	16歳以上の女子	木	19:30~20:30	30人	5,000円	1/13~3/17	10回
さわやか健康体操	一般男女	金	9:15~10:15	30人	5,000円	1/14~3/25	10回
パワーヨガ午前初級	一般男女	金	10:30~11:30	36人	5,000円	1/14~3/25	10回
やさしいピラティス	一般男女	金	14:30~15:30	36人	5,000円	1/14~3/25	10回
ハワイアン・フラ午前	16歳以上の女子	土	10:30~11:30	30人	5,000円	1/15~3/19	10回
キッズHIPHOP A	4~6歳児	土	13:00~14:00	10人	6,000円	1/8~3/19	10回
キッズHIPHOP B	小学生	土	14:00~15:00	20人	6,000円	1/8~3/19	10回
健康太極拳・八段錦	一般男女	土	15:15~16:45	20人	5,000円	1/15~3/19	10回
ベリーダンス	一般女子	日	16:00~17:00	20人	8,000円	1/9~3/27	10回

※受講料には保険料が含まれます。バランスボールを受講する方は、55cmのバランスボールが必要になります。

## ●水郷テニスコートの硬式テニス教室

申問 水郷テニスコート(〒300-0835 大岩田580 ☎824-0880)

レベル	対象者	曜日	時間	定員	受講料	期間	回数
初心初級(基本の習得)	高校生以上	火	18:00~19:30	20人	6,000円	1/18~3/8	8回
初心初中級(基本・応用)	高校生以上	火	19:30~21:00	40人	6,000円	1/18~3/8	8回
中級(試合想定)	高校生以上	水	19:30~21:00	24人	9,000円	1/19~3/9	8回
初心初中級(基本・応用)	高校生以上	木	19:30~21:00	40人	6,000円	1/20~3/10	8回
初心初級(基本の習得)	高校生以上	金	10:00~11:30	40人	6,000円	1/14~3/11	8回

申込方法/往復はがきを郵送(住所、氏名(ふりがな)、年齢、電話番号、希望教室(曜日・時間)を記入)または官製はがきを窓口を持参し直接

※はがき1枚につき1人(組)1講座を申し込んでください。

申込締切/水郷体育館…12月21日(火)(必着)、水郷テニスコート…12月14日(火)(必着)

※定員を超えたときは抽選(申込人数が少数のときは、中止となることがあります)



## ●市立幼稚園 《幼稚園で一緒に遊ぼう》

ところ	とき・内容	対象者・定員	申込方法・その他
★12月のふれあいデー ※コップ、上靴(土浦第二幼稚園は雨天時のみ)を持参			
土浦第二幼稚園(☎821-1310)	2日(木) 午前10時～11時 移動博物館(葉っぱで遊ぼう)	未就園児親子 定員なし	当日幼稚園へ直接
都和幼稚園(☎831-3735)	15日(水) 午前9時30分～11時 表現遊び(遊戯、楽器遊びなど)、 ポップコーンパーティー		
新治幼稚園(☎862-3507)	10日(金) 午前9時30分～11時 クリスマス会(歌、手遊び、パネルシアター)		

## ●地域子育て支援センターさくらんぼ (桜川保育所内 ☎823-1288)

ところ	とき・内容	対象者・定員	申込方法・その他
★親子ふれあい教室 ※はさみ、のり、セロテープ、子どもの写真を持参			
一中地区公民館	7日(火)	未就園児親子 20組(先着順)	11月24日(水) 午前9時 30分から電話で
二中地区公民館	8日(水)		
三中地区公民館	3日(金)		
四中地区公民館	10日(金)		
六中地区公民館	16日(木)		
都和公民館	15日(水)		
神立地区コミュニティセンター	14日(火)		
新治地区公民館	9日(木)		
★すくすくルーム ※はさみ、のり、子どもの写真、バスタオルを持参			
二中地区公民館	1日(水) 午前10時～11時30分	4～12か月児親子 15組(先着順)	11月24日(水) 午前9時 30分から電話で
三中地区公民館	2日(木) クリスマスブーツを作ろう!		
★園庭開放(桜川保育所の庭を遊び場として開放します)			
地域子育て支援センター	6日(月) 午前9時30分～11時30分	未就園児親子 20組(先着順)	11月24日(水) 午前9時 30分から電話で
「さくらんぼ」	13日(月) ※13日は読み聞かせあり		
★センター開放(センターのお部屋を遊び場として開放します)			
地域子育て支援センター	17日(金) 午前9時30分～11時30分	4～12か月児親子 15組(先着順)	11月24日(水) 午前9時 30分から電話で
「さくらんぼ」			

## ●白鳥保育園地域子育て支援センター (☎831-2590)

とき・内容	対象者・定員	申込方法・その他
★園庭開放 ※帽子、タオルを持参		
1日(水)、3日(金)、6日(月)～8日(水)、10日(金)、13日(月)～15日(水)、17日(金)、 20日(月)～22日(水)、24日(金)、27日(月)、28日(火) 午前9時30分～11時30分	未就園児親子 20組(先着順)	前日までに電話で ※雨天中止
★親子クラブ ※上靴、ビニール袋を持参		
2日(木)…クリスマス制作 9日(木)…粘土遊び 16日(木)…クリスマス会 午前9時30分～11時30分	未就園児親子 20組(先着順)	前日までに電話で

## ●子育て支援センターありんこクラブ (土浦愛隣会保育所内 ☎841-0463)

とき・内容	対象者・定員	申込方法・その他
★お部屋・園庭開放 ※帽子、タオルを持参		
1日(水)～3日(金)、6日(月)、8日(水)～10日(金)、13日(月)、15日(水)、17日(金)、 20日(月)、24日(金)、27日(月)、28日(火) 午前10時～午後3時	未就園児親子 20組(先着順)	前日までに電話で
★イベント ※タオルを持参、動きやすい服装で		
7日(火)…作って遊ぼう 14日(火)…クリスマス会 16日(木)…リズム遊び 21日(火)…ホールで遊ぼう 22日(水)…もちつき会 午前10時～正午	未就園児親子 20組(先着順)	前日までに電話で



# 12月の 子育てひろば

各会場とも駐車場が少ないので、徒歩・自転車・バスなどでお越しください。  
飲み物は各自でご用意ください。

## ●保育所

ところ	とき・内容	対象者・定員	申込方法・その他
<b>★保育所であそぼ！ ※霞ヶ岡保育所は、座布団を持参</b>			
都和保育所(☎822-8053)	2日(木) 午前9時30分～11時30分 お庭であそびましょう		11月24日(水) 午前9時30分から各保育所へ電話で
荒川沖保育所(☎841-0037)	7日(火) 午前9時30分～11時30分 お庭であそぼう	未就園児親子 20組(先着順)	
神立保育所(☎831-8464)	21日(火) 午前9時30分～11時30分 ミニ発表会を見にきてください		※都和・荒川沖保育所は雨天中止(当日の午前8時30分に決定)
霞ヶ岡保育所(☎821-1890)	14日(火) 午前10時～11時 ミニ発表会を見にきませんか	未就園児親子 15組(先着順)	
竹ノ入保育所(☎842-6253)	14日(火) 午前9時15分～10時 ミニ発表会を見にきてください	未就園児親子 10組(先着順)	※各保育所とも育児に関する相談をお受けします。
天川保育所(☎822-6172)	15日(水) 午前9時30分～11時 発表会のリハーサルを見にきてください		
藤沢保育園(☎862-2600)	15日(水) 午前9時30分～11時 ミニクリスマス会	未就園児親子 15組(先着順)	随時電話で
<b>★保育室開放 たんぽぽ</b>			
荒川沖保育所(☎841-0037)	15日(水) 午前9時30分～11時30分	未就園児親子 定員なし	保育所へ直接
<b>★楽しい子育て はじめてのパパ・ママサポート(保育所で遊ぶ子どもたちを見て、子育ての楽しさを知ろう。子育て相談あり)</b>			
新川保育所(☎822-8896)	14日(火) 午前10時～11時30分	5組(先着順) <sup>(注)</sup>	保育所へ電話で

(注)初めてパパ・ママになる方、4か月から1歳未満のお子さんを持つ方が対象

## ●児童館

ところ	とき・内容	対象者・定員	申込方法・その他
<b>★12月の催し(楽しいイベントが盛りだくさん！ぜひ、お出かけください)</b>			
都和児童館(☎832-3112)	4日(土) 午後1時～2時30分 クリスマス工作教室「グラスデコ」 ※材料費100円	小学生 15人(先着順)	11月27日(土)までに電話または直接
	17日(金) 午前11時～11時30分 親子リトミック	乳幼児親子 15組(先着順)	12月1日(水)から前日までに電話または直接
	21日(火) 午前10時～11時15分 母親クラブ主催「クリスマス会」	乳幼児親子 12組(先着順)	12月1日(水)から15日(水)までに電話または直接
ポプラ児童館(☎841-3212)	4日(土) 午前10時～11時15分 木工教室	小学生 10人(先着順)	事前に児童館へ電話または直接
	18日(土) 午前9時30分～11時30分 フラワーアレンジメント	小学生 15人(先着順)	
	27日(月) 午前9時～11時 書道教室	小学3～6年生 15人(先着順)	
新治児童館(☎862-4403)	7日(火) 午前10時30分～11時30分 リズムあそび	乳幼児親子 定員なし	当日児童館へ直接
	15日(水) 午前10時30分～11時30分 クリスマス会	乳幼児親子 30組(先着順)	事前に児童館へ電話または直接
	18日(土) 午前10時～11時30分 工作教室「ハッピーリース作り」 ※材料費200円	小学生 20人(先着順)	

# 障害者週間 12月8日(金)～9日(木)は 障害者週間 です

国民の間に広く、障害者の福祉についての関心と理解を深めるとともに、障害者が社会、経済、文化、その他のあらゆる分野の活動に積極的に参加する意欲を高めることを目的とした週間です。

この機会に、障害者の自立と参加に対するより一層の理解とご協力をお願いします。

問 障害福祉課(☎826-1111 内線2339)

また、本市では、障害者が安心して暮らせるまちづくりをめざした施策を進めています。その一部を紹介しします。

## ◎あんしん乗降スペースの設置

土浦駅亀城公園口(西口)のペDESTリアンデッキ下部に、あんしん乗降スペースとして、車いす対応の一般乗降場(1台)を設置しました。

※あんしん乗降スペースは、どなたでも利用できますが、障害者などが利用しているときには、ご配慮をお願いします。



あんしん乗降スペース

問 都市計画課(☎826-1111 内線2465)

## ～障害者用駐車場の適正利用にご協力ください～



このマークのある駐車場は、車いすを利用している方や障害者のための駐車スペースです。

適正な利用にご協力ください。

## ◎福祉の店「ポプラ」中央店の運営

障害者の社会活動支援と地域住民との交流を図る拠点として、福祉の店「ポプラ」中央店を開設しています。

皆様のご来店をお待ちしております。

ところ/中央一丁目12-15

営業時間/午前11時～午後6時

定休日/毎週水曜日、年末年始(12月29日～1月3日)

取扱商品/木工品、クッキー・ジャムなどの食品、ビーズ細工、点字名刺など

問 福祉の店「ポプラ」中央店(☎090-4700-7141)



福祉の店「ポプラ」中央店

# 人権週間 12月4日(土)～10日(金)は 人権週間 です

1948(昭和23)年12月10日、国連総会で世界人権宣言が採択されたのを記念し、毎年12月10日は「人権デー(Human Rights Day)」と定められました。

法務省と全国人権擁護委員連合会では、人権デーを最終日とする12月4日から10日までを「人権週間」として、各種の人権啓発活動を行っています。

一人ひとりとは違いますが、人権はすべての人に平等に保障されています。しかし、自分の人権を主張するだけでは、他の人々の人権を侵害することもあります。

人権週間に当たり、人権は、自分と同じように他の人にもあることを考え、お互いに相手の立場を考え、豊かな人間関係をつくりましょう。

問 水戸地方法務局土浦支局(☎821-0792)

## ◎常設相談窓口

とき/日～金曜日(祝日を除く)

午前8時30分～午後5時

ところ/水戸地方法務局土浦支局



## ◎特設人権相談所

とき/12月1日(水) 午前10時～午後3時

ところ/一中地区公民館

※詳しくは、市総務課(☎826-1111 内線2330)までお問い合わせください。

## 62回人権週間強調事項

### みんなで築こう 人権の世紀

～ 考えよう相手の気持ち 育てよう思いやりの心 ～

- 女性の人権を守ろう
- 子どもの人権を守ろう
- 高齢者を大切にすることを育てよう
- 障害のある人の完全参加と平等を実現しよう
- 部落差別をなくそう
- アイヌの人々に対する理解を深めよう
- 外国人の人権を尊重しよう
- HIV感染者やハンセン病患者などに対する偏見をなくそう
- 刑を終えて出所した人に対する偏見をなくそう
- 犯罪被害者とその家族の人権に配慮しよう
- インターネットを悪用した人権侵害は止めよう
- ホームレスに対する偏見をなくそう
- 性的指向を理由とする差別をなくそう
- 性同一性障害を理由とする差別をなくそう
- 北朝鮮当局による人権侵害問題に対する認識を深めよう
- 人権取引をなくそう

# 12月 としよかん

●市立図書館  
☎823-4646  
●ホームページ  
<http://www.t-lib.jp/>



## おしらせ

### 都和分館の休館について

12月5日(日)は、都和公民館まつりのため、都和分館のみ休館します。

### インターネットによる本の予約について

予約には専用のパスワードが必要ですので、本館・分館のカウンターで申し込みください。

●パスワード発行のときに必要なもの

- ①図書館利用カード
- ②身分証明書(保険証または運転免許証)

## イベント

クリスマスおはなし会(幼児～小学生向け)

12月5日(日) 午後2時から

12月12日(日) 午後1時30分から

ちいさなおはなし会(0～3歳児向け)

12月22日(水) 午前11時から

冬休みおはなし会(幼児～小学生向け)

12月24日(金) 午前11時から

## 今月の展示棚

テーマ：最初の1冊 大長編に挑戦

有名な大長編の「1冊目」を集めました。「ローマ人の物語」、「水滸伝」など10巻を超える大長編にも、必ず「最初の1冊」があります。まずは、1冊目を手にとってみませんか？

## いちおし!

### 知らなかった! 都道府県名の由来

地理



<内容紹介>

人の名前に意味があるように、都道府県名にもそれぞれその由来がある。「愛知県は知を愛する県なのか」、「どうして大阪には“府”がつくのか」など素朴な疑問から出発し、47都道府県に隠されたドラマに迫ります。

[谷川彰英/著]

### 神隠し

小説



<内容紹介>

子預かりの商売を始めた、こはる。よそ様の赤子の世話はもちろん、夫婦喧嘩の仲裁やら何やらと相談にのるうち、身近で起こった奇妙な事件に巻き込まれ…。全5話が収録されています。

[翔田 寛/著]

### 動物の死は、かなしい?

生きもの



<内容紹介>

旭山動物園元飼育係の絵本作家が体験してきた、たくさんのお生と死。残った自分は、どんなふう生きていくだろう。動物とともに生きる時間の、新しい意味が見えてくる1冊です。

[あべ弘士/著]

## 今月のおすすめ本

一般書	手づくりする木のツール	西川栄明/著
	日本の歴史的風土100選	主婦の友社/編
	花あわせノート	井出 綾/著
	二人静	盛田隆二/著
児童書	沈黙の時代に書くということ	サラ・パレツキー/著 (ほか多数)
	大きさをくらべ絵事典	半田利弘/監修
	自転車の大研究	谷田貝一男/著
	ともだち	木坂 涼/作
	てんぐのそばまんじゅう	長谷川義史/絵
	フィボナッチ	ジョン・オブライエン/絵 (ほか多数)

## 12

図書館カレンダー

2010.DECEMBER

Sun	Mon	Tue	Wed	Thu	Fri	Sat
			1	2	3	4
5	6	7	8	9	10	11
12	13	14	15	16	17	18
19	20	21	22	23	24	25
26	27	28	29	30	31	

●は休館。5日は都和分館のみ休館。

本館 火～金曜日 9時30分～19時  
土・日曜日 9時30分～17時  
分館 火～日曜日 9時30分～17時  
(三中・都和・神立地区コミュニティセンター内)



## 12月の無料相談

●相談名	●日 時	●場 所	●主な相談内容(相談員)
市民法律相談	毎週火曜日 9日(木)	13:00~17:00 広報広聴課(☎内線2376)	法律が関係する困りごと (弁護士)予約制
税務相談	14日(火)	13:00~16:00 真鍋事務庁舎(☎824-5055)	相続税・贈与税などの税について (税理士)予約制(予約時間10:00~14:00)
市民相談	月~金曜日	8:30~17:15 広報広聴課(☎内線2376)	要望、苦情、意見など (担当職員)
心配ごと相談	月・水・金曜日	13:00~16:00 社会福祉協議会(☎821-5995)	日常生活の困りごと、悩みごと (専門相談員)
行政相談	15日(水)	13:00~16:00 広報広聴課(☎内線2376)	国・県に対する苦情、意見、要望 (行政相談委員)
消費者相談	月~金曜日	9:30~16:30 消費生活センター(☎823-3928)	商品、契約や多重債務などのトラブル (消費生活相談員)
家庭児童相談	月~金曜日	8:30~17:15 こども福祉課(☎内線2393)	18歳までの子どものすべてについて (家庭児童相談員)
育児相談	月~金曜日	9:00~17:00 地域子育て支援センター “さくらんぼ”(☎823-1288)	乳幼児のしつけ、生活習慣 (保育士)
早期療育相談	月~金曜日	9:00~16:30 療育支援センター 早期療育相談(☎822-3411)	言葉の遅れや落ち着きがないなど、子どもの 発達、行動面に関すること(早期療育相談員)
青少年相談	火~日曜日	10:30~17:00 総合福祉会館(ウララ2 8階) (青少年センター ☎823-7838)	青少年についての困りごと (専任相談員)電話相談可
教育相談	月~金曜日	9:00~16:00 教育相談室(☎823-7837)	不登校やいじめなどの早期解決と防止 (教育相談員)
交通事故相談	月~金曜日 (水曜日は弁護士相談)	9:00~16:45 (13:00~16:00) 土浦合同庁舎(県南地方交通事 故相談所 ☎823-1123)	交通事故に関すること(県委嘱相談員) (弁護士)予約制
人権相談	月~金曜日	8:30~16:00 法務局土浦支局(☎821-0792)	家庭内の問題、いじめ、差別など (人権擁護委員、担当職員)
生活相談	毎週水曜日	13:00~16:00 新治地区公民館(☎862-2900)	生活上のこと、人権にかかわること (生活相談員)
ひきこもり専門相談	13日(月)	10:00~12:00 土浦保健所(☎821-5516)	ひきこもりについての困りごと (専門医)予約制
精神クリニック	10日(金)・17日(金)	14:00~16:00 土浦保健所(☎821-5516)	精神障害者の医療などに関すること (精神科医師)予約制、1日2件まで
	20日(月)	10:00~12:00	

## 女性のための各種相談

フェミニスト相談	毎週水曜日	11:00~16:00	男女共同参画センター ☎827-1107 (ウララ2 総合福祉会館7階)	夫婦のこと、対人関係や職場でのトラブル など(専門カウンセラー)予約制	
	11日(土)	10:00~15:00			
法律相談	16日(木)	13:30~15:30			法律が関係する困りごと (女性弁護士)予約制
法律関連一般相談	10日(金)・24日(金)	13:00~16:00			法的な手続きについてなど (専門相談員)予約制
一般相談(外国人相談を含む)	10日(金)・24日(金)	13:00~16:00	仕事や家族関係、生き方など、女性を取り巻く さまざまな悩みごと(専門相談員)予約制		
DVヘルプライン(電話相談)	16日(木)	13:00~16:00	☎827-2525	配偶者や恋人からの精神的・肉体的暴力な どの悩みに関すること	

床下換気扇が設置してある家庭を狙った  
悪質な点検商法にご注意！！

消費生活センターから

☎823-3928

◆事例 突然自宅に作業服の見知らぬ男2人が訪れ、「床下換気扇からのボヤがあるので、点検に来た」と言われた。

床下をのぞいたり、スイッチを見たりして写真などを撮った後、「この型式はボヤの心配はないが、悪質業者と契約して購入したものだから、取り外して全額返金することができる。ただし、弁護士費用がかかるので、代金の1割を支払ってほしい」と言われた。

設置したのがかなり前のことなので、いくら支払ったか全く覚えていなかったが、526,000円を支払っているはずだと言われた。

2週間後に換気扇を取り外し526,000円を返金するので、前払いで52,000円を支払うように言われ、お金を渡してしまった。

名刺と領収証を置いていったが、記載された電話番号にかけてみると、使われていないというアナウンスが流れる。詐欺ではないか。

♣️アドバイス 最近、このように過去の被害を救済すると言って、新たな契約をさせる二次被害が多くなっています。今回の事例は、警察に被害届を出しましたが、被害金額を回収するのは難しい状態です。

このような点検商法のほかにも、未公開株や投資の被害救済を装ったものなどがありますので注意が必要です。

被害に遭わないためには、

①業者の話をうのみにしない

②その場で契約したり、お金を渡したりしないことを心がけましょう。

## 12月1日は世界エイズデーです

世界レベルでのエイズまん延防止と患者、感染者に対する差別・偏見の解消を図ることを目的として、12月1日が世界エイズデーと定められています。

- HIV(エイズの原因になるウイルス)の感染経路は限られているので、HIV感染は防げます。
- 予防のためには、感染経路をきちんと理解すること、どのような行動が大切かを理解することが必要です。
- 自分のこととして、大切な相手のこととして、この病気を考えることが予防につながります。

日本でも1日に4人以上のHIV感染が新たに判明しています。エイズを正しく理解し、みんなで考えていきましょう。

保健所ではエイズなど性感染症および肝炎の検査を無料、匿名で行っています。

検査項目	日時	申込
HIV抗体即日検査	毎週木曜日 午前9時～10時受付	予約制
性器クラミジア抗体梅毒検査 (HIV抗体検査と併せる)		
肝炎検査		
HIV夜間検査	毎月第3木曜日 午後5時～7時受付	予約なし

## 世界エイズデーキャンペーン

とき/11月27日(土) 午前10時～午後2時

ところ/イオン土浦ショッピングセンター(上高津367)

内容/パンフレット・グッズの配付、HIV抗体即日検査(午前10時から受け付け。先着40人)など

☎ 土浦保健所保健指導課(☎821-5516)  
エイズ相談専用(☎826-0606)

## 県外で里帰り出産をする方へ

市では、妊娠中の健康管理とお腹の赤ちゃんの順調な発育を確認するために、妊婦健康診査の一部公費負担を行っています。

妊婦健康診査受診票は、届け出がないと、県外の医療機関では利用できません。里帰り先の病院が決まりましたら、健康増進課までご連絡ください。



## 献血のお知らせ

とき/12月17日(金) 午前10時～午後1時  
午後2時～4時

ところ/うらら広場

## 健康教室

## 臓器移植法改正について

土浦市医師会

山崎 信吾(土浦協同病院 脳神経外科)

本年7月に施行されました改正臓器移植法について解説いたします。

まず、法改正が必要となった背景を説明いたします。日本の移植医療は、医療技術が十分であるにも関わらず法的整備が不十分なために、諸外国に比べて立ち後れ、特に小児の臓器移植は国内ではできない状況でした。成人においても、臓器提供数が少なく、多くの日本人が渡航移植を受けてきました。

しかし、世界的にも臓器が足りないのが現状で、海外での臓器移植は、その国の移植が必要な患者の生命を奪うことに繋がります。さらには、臓器売買などにより社会的弱者が被害者になってきており、日本は国際的な非難の対象となってきました。このような事態に世界保健機関(WHO)は“自国の患者に移植する臓器は自国で準備する”ように勧告、国際移植学会の「イスタンブール宣言」は臓器取引と渡航移植を禁じています。それまで日本人を受け入れてきた欧米でも、日本人が移植手術を受けられなくなってきました。

今回の改正のポイントは

- ①本人の意思表示が不明でも家族の承諾で臓器提供が可能

- ②15歳未満の人も臓器提供が可能に

- ③本人が書面による意思表示をしていれば、親族への優先提供が可能になったこと
- の3点です。

改正前までは“本人が生存中に臓器を提供する意思を書面で表示し、さらに遺族が拒否しないとき”という規定でしたが、民法で遺言可能年齢が15歳以上で、15歳未満の人は法的に有効な意思表示ができないことから、臓器を提供できないことになっていました。

今回の改正では、“本人が臓器を提供する意思がないことを表明していなければ、遺族が臓器提供に書面で承諾するとき”にも臓器提供が可能となりました。

これにより、本人がドナーカードをもっていなくても、15歳未満でも臓器提供が可能になりました。今回の改正前には脳死下臓器提供は年間10件前後でしたが、改正後の2か月強で14件もの臓器提供がありました。

茨城県では脳死後の臓器提供事例がまだありませんが、この拙文が、ご家族のなかで臓器移植について話し合っただけ機会になれば幸いです。

## 12月の健康相談

健康相談	と き	受付時間	ところ
医師による健康相談(予約制)	1日(火)	9:00~11:30	土浦保健センター(☎826-3471)
栄養相談(予約制)	14日(火)	13:00~16:10	
こころの相談(予約先 障害福祉課 ☎826-1111 内線2454)	7日(火)	13:00~15:00	
高齢者健康相談	2日(木)	10:00~11:30	新治総合福祉センター(☎862-3522)
	9日(木)		つわぶき(☎831-4126)
	24日(金)		湖畔荘(☎828-0881)
母と子の健診と相談	と き	受付時間	ところ
4か月児健康診査(平成22年8月生まれ)	8日(火)・9日(水)	13:00~14:00	土浦保健センター
10か月児育児相談 (平成22年2月生まれ)	1日~15日生まれ	9:30~10:00	
	16日~28日生まれ	13:00~13:30	
1歳6か月児健康診査(平成21年5月生まれ)	1日(火)・2日(水)	13:00~14:00	
3歳児健康診査(平成19年9月生まれ)	15日(火)・16日(水)		
母と子の歯科健康診査(平成20年9月生まれ・予約制)	3日(金)	13:15~15:30	
赤ちゃん身体計測	1~6か月児	13日(月)	
	7~11か月児	6日(月)	
マタニティ教室「おおむね7か月以降の妊婦」(予約制)	7日(火)・14日(火)	9:45~10:00	
離乳食教室「おおむね6~7か月児」(予約制)	3日(金)	10:00~10:15	
機能訓練	と き	受付時間	ところ
ふれあい教室	2日(木)	13:00~13:30	土浦保健センター

## 休日当番医

診療時間/午前9時~午後4時 必ず電話で確認してから受診してください(保険証を忘れずに)。  
休日緊急診療テレホンサービス(☎824-9155 土・日、祝日のみ)でも案内しています。

12月	内 科	外 科	産 婦 人 科	歯 科
5日(日)	宮崎クリニック ☎830-6800 藤 沢	塚田整形外科 ☎824-1111 桜町三丁目	柴田マタニティクリニック ☎821-0154 桜町四丁目	ちやぞの歯科医院 ☎832-3600 神立中央五丁目
12日(日)	さくら内科クリニック ☎835-3233 桜町三丁目	土浦港町クリニック ☎825-2200 港町三丁目	石川クリニック ☎821-2587 大 町	福島歯科医院 ☎823-2248 富士崎一丁目
19日(日)	大塚クリニック ☎832-7555 神立中央三丁目	神立病院 ☎831-9711 神立中央五丁目	土浦産婦人科 ☎821-0068 中央一丁目	内西町歯科クリニック ☎821-0048 中央一丁目
23日(木)	松橋医院 ☎831-7331 神立中央一丁目	岡田整形外科クリニック ☎825-3377 木田余	鈴村医院 ☎821-0174 大 町	柴沼歯科 ☎826-7119 佐野子
26日(日)	高安クリニック ☎822-8201 立田町	中央大塚整形形成外科 ☎821-0220 中央二丁目	岡野産婦人科医院 ☎851-2431 つばし梅園二丁目	伊藤歯科医院 ☎834-2440 乙 戸
29日(水)	松本内科医院 ☎843-1211 中村東三丁目	東郷クリニック ☎843-7770 荒川沖東三丁目	中山産婦人科医院 ☎822-3852 川口一丁目	広瀬歯科医院 ☎824-5858 川口一丁目
30日(木)	萩原同仁クリニック ☎832-2111 神立中央五丁目	あくつ整形外科 ☎841-4665 中荒川沖町	土浦産婦人科 ☎821-0068 中央一丁目	永国台歯科クリニック ☎826-1511 永 国
31日(金)	神立病院 ☎831-9711 神立中央五丁目	友常医院 ☎823-4307 中央二丁目	柴田マタニティクリニック ☎821-0154 桜町四丁目	吉田歯科医院 ☎824-2008 並木一丁目

緊急のときの問合せ先/茨城県救急医療情報コントロールセンター(☎029-241-4199 年中無休24時間対応 歯科の案内は行っていません)  
お子さんが急な病気で心配なときの問合せ先/茨城子ども救急電話相談(☎029-254-9900 年中無休 午後6時30分~11時30分)

### 土浦市休日緊急診療所

診療科	時間	木	金	土	日	祝	12/29	12/30~1/3
内科	午後7時~10時			☺	☺	☺	☺	☺
小児科	午前9時~12時			☺	☺	☺	☺	☺
	午後1時~4時			☺	☺	☺	☺	☺
	午後7時~10時	☺	☺	☺	☺	☺	☺	☺

下高津二丁目7番27号(土浦保健センター内)

☎823-9628 (診療時間帯のみ)

※受診する前に必ず電話し、保険証を持参してください。  
※各医師の協力のもと、交代で勤務していただいています。



発行 土浦市 ☎300-8686  
土浦市下高津一丁目20番35号 ☎029-826-1111  
<http://www.city.tsuchiura.lg.jp/>  
E-mail: info@city.tsuchiura.lg.jp

編集 市長公室広報広聴課

再生紙を使用しています

環境に優しい大豆インキを使用しています

次回「広報つちうら」12月上旬号は、12月1日(水)発行予定です。