

地域包括支援センター

地域包括支援センターは、高齢者の皆さんが住みなれた地域で安心して暮らせるように、介護、福祉、健康、医療などさまざまな面から支援する総合相談機関です。保健師、主任ケアマネジャー、社会福祉士などの専門職員が連携して対応します。

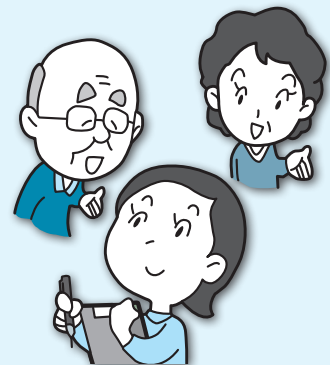
□開設日時／月～金曜日（祝日を除く） 午前8時30分～午後5時15分
※緊急のときは、時間外でも電話で対応しています。

□対象者／高齢者とその家族

□利用方法／市内には、次の2つの地域包括支援センターがあります。お住まいの地区を担当する地域包括支援センターへお電話ください。直接お越しただいての相談や、ご自宅への訪問による相談もお受けします。

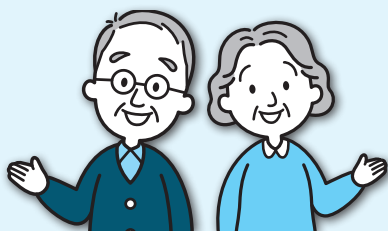
こんなご相談に
お答えします

- ◎介護保険や福祉サービスを利用したい。
- ◎認知症について相談したい。
- ◎近所に気になる高齢者がいる。
- ◎立ち上がるのがつらい…



地区	名称	電話番号	住所
三中地区 四中地区 六中地区	土浦市地域包括支援センター	☎826-1111 (内線2500)	下高津一丁目20-35 (市役所本庁舎内)
一中地区 二中地区 五中地区 都和中地区 新治中地区	土浦市社会福祉協議会 地域包括支援センター うらら	☎824-0332	大和町9-2 ウララ2 4階

在宅介護支援センター



在宅介護支援センターは、地域包括支援センターの身近な地域の相談窓口です。電話や訪問による相談に対応して、地域包括支援センターと連携し高齢者のみなさんの支援を行います。

□開設日時／月～金曜日（祝日を除く） 午前8時30分～午後5時15分
※緊急のときは、時間外でも電話で対応しています。

□対象者／高齢者とその家族

地区	在宅介護支援センター	電話番号	住所
一中地区 (※)	滝のえん園	☎821-3332	穴塚1935
	協同病院	☎824-3106	真鍋新町2-19
二中地区	静かえん園	☎822-5009	東若松町3379
三中地区	もりのいえ	☎841-6055	北荒川沖町8-1
四中地区	飛羽ノえん園	☎826-3822	小松三丁目18-18
五中地区	さくら	☎833-1025	神立町444-2
六中地区	やすらぎの園	☎835-3135	小岩田西二丁目1-49
都和中地区	はなのえん	☎830-0511	粟野町1852-1
新治中地区	憩いの里	☎829-3033	高岡2315

※一中地区は、お住まいの地域により担当の在宅介護支援センターが分かります。

滝の園	大町、大手町、文京町、立田町、千束町、生田町、田中町、田中一～三丁目、虫掛、穴塚、矢作、飯田、佐野子、粕毛、桜町一・二・四丁目
	中央一・二丁目、東崎町、城北町、川口一・二丁目、大和町、桜町三丁目、有明町、港町一～三丁目、蓮河原町、蓮河原新町、滝田一・二丁目、湖北一・二丁目

個人情報などの秘密は厳守します。お気軽にご利用ください。☎ 高齢福祉課(☎826-1111 内線2500)