

平成23年度 財政状況

市の財政がどのような状況にあるのかを市民の皆さんにお知らせするため、年2回財政状況を公表しています。今回は平成24年3月31日現在の収支状況をお知らせします。
 財政課 ☎826-1111 内線2213

一般会計

- 予算現額：562億3115万円
- 収入済額：457億0425万円(収入率81.3%)
- 支出済額：430億4849万円(支出率76.6%)

歳入

■：予算額 ■：収入済額(収入率)

市民税や固定資産税などの税金	市 税	227億6353万円	
		222億9553万円(97.9%)	
財政状況に応じて国から交付されるお金	地方交付税	49億5060万円	49億5060万円(100.0%)
公共施設の使用料や住民票などの手数料	使用料 手数料	10億4609万円	9億7920万円(93.6%)
特定の事業を行うため、国から交付されるお金	国庫支出金	86億6239万円	63億0624万円(72.8%)
特定の事業を行うため、県から交付されるお金	県支出金	30億7706万円	13億8999万円(45.2%)
延滞金など収入のどの区分にも属さないお金	諸 収 入	27億4854万円	25億5026万円(92.8%)
財源不足や多額の資金を要するとき借りるお金	市 債	74億9080万円	15億4700万円(20.7%)
国税から一部が市に譲与される地方譲与税など	そ の 他	54億9214万円	56億8543万円(103.5%)

【解説】収入率や支出率が低いものは、平成24年4月1日から5月31日の期間に、23年度に係る収入・支出があるからです。例えば、工事費などは、事業完了後に支払いをするため土木費や災害復旧費の支出率が低くなっています。

◎決算の概要は、広報つちうら11月上旬号でお知らせします。

市民1人あたりに換算すると…

市税納入額…15万5544円
 支出額…28万8384円(公社への貸付などを除く)
 ※平成24年4月1現在の人口143,339人

歳出

■：予算額 ■：支出済額(支出率)

市役所の全般的な事務や徴税、選挙など	総 務 費	63億6239万円	56億2480万円(88.4%)
高齢者・障害者の福祉や子育て支援など	民 生 費	160億7739万円	131億9127万円(82.0%)
予防接種やごみ処理、公害対策など	衛 生 費	40億2029万円	28億1079万円(69.9%)
道路・公園の整備や都市計画など	土 木 費	98億6073万円	50億0772万円(50.8%)
消防団や消防施設整備など	消 防 費	20億1934万円	18億0576万円(89.4%)
学校教育や文化、スポーツなど	教 育 費	71億8154万円	57億9895万円(80.7%)
借入金の返済に要する経費	公 債 費	50億3261万円	45億0817万円(89.6%)
災害復旧・復興のための経費	災害復旧費	18億2539万円	9億4710万円(51.9%)
議会費や農林水産業費、商工費など	そ の 他	38億5147万円	33億5393万円(87.1%)

特別会計 ※特定の事業を行う場合に、一般会計と区分して経理をする独立した会計

国民健康保険

予算額／151億4625万円
 収入済額／127億3821万円
 支出済額／138億1152万円

介護保険

予算額／78億4119万円
 収入済額／60億7485万円
 支出済額／71億4640万円

後期高齢者医療

予算額／11億9247万円
 収入済額／11億2592万円
 支出済額／11億6343万円

下水道事業

予算額／56億3766万円
 収入済額／21億5269万円
 支出済額／41億2868万円

その他

予算額／20億6098万円
 収入済額／1億8636万円
 支出済額／18億1435万円

【解説】収入より支出が多いのは、一般会計からの繰り入れや市債の借り入れが3月末時点では処理されていないからです。

市債の残高

一般会計	412億9824万円
特別会計	315億5179万円
水道事業会計	67億3098万円
合 計	795億8101万円

◎一般会計における市民1人あたりの市債残高…55万5194円
 ※平成24年5月借入分を含む

水道事業会計

収益的収支

事業収益を目的とした収支

	予算額	執行済額	執行率
収入	37億0249万円	33億8644万円	91.5%
支出	33億5823万円	32億1755万円	95.8%

資本的収支

施設整備を目的とした収支

	予算額	執行済額	執行率
収入	3億0140万円	2億6928万円	89.3%
支出	13億1771万円	12億6540万円	96.0%

◎資本的収入額が、資本的支出額に不足する額は、留保されている財源などで補てんします。

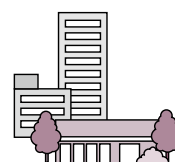
市有財産

土地



383万2207.55㎡

建物



44万0008.28㎡

基金



167億2927万円

市営国分霊園の使用募集

市営霊園墓地の返還などにより国分霊園に9区画の空き区画ができましたので、使用者を募集します。

募集区画／9区画(4.00㎡～)

●永代使用料…1㎡あたり11万6000円

●墓地管理料…1区画あたり年額960円

申込資格／市内に住居している、市営霊園を使用していない世帯の方

申込方法／環境衛生課にある申請書に必要事項を記入し、署名・捺印のうえ、住民票謄本(世帯全員のもの)を添付して直接

申込期間／6月18日(月)から7月17日(火)まで(土・日曜日、祝日は除く)

※1区画に複数の申し込みがあった場合には、7月31日(火)、四中地区公民館で抽選を行います。

◎墓地区画の現地案内

6月22日(金)午後1時30分から3時30分まで、国分霊園にて墓地区画の現地案内を実施します。

※市営今泉霊園の使用申し込みは、随時受け付けています。

申問 環境衛生課(☎826-1111 内線2407)

リサイクル自転車を販売します

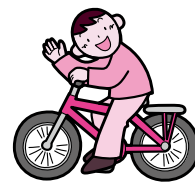
6月4日(月)から販売しますので、次の再利用自転車取扱店へ申し込んでください。

問 生活安全課(☎826-1111 内線2298)

店舗名	所在地	電話番号
川崎乗物デパート	大和町	☎821-1147
岡野輪店	川口一丁目	☎821-0720
大曾根サイクル	荒川沖東二丁目	☎841-0241
木村ホンダ	大手町	☎821-5273
豊崎自転車商会	城北町	☎821-2125
渡辺輪業	荒川沖西二丁目	☎841-0842
榎沢商会土浦店	中村南三丁目	☎842-5664
飯竹自転車店	藤沢	☎862-2227

※価格など詳しくは、各取扱店へお問い合わせください。

リサイクル



～あなたの意見で活力ある土浦へ～

土浦市まちづくり市民懇談会

「土浦のまちづくり」や「市の将来」について、あなたの意見や考えを市長に直接話してみませんか。皆さんの意見を、市政に反映させたいと考えています。ぜひ、懇談会へご参加ください。

問 広報広聴課(☎826-1111 内線2376)

開催地区	場所	日時
一中地区	一中地区公民館	6月21日(木)午後7時～9時
三中地区	三中地区公民館	6月22日(金) //
五中地区	上大津公民館	6月26日(火) //
都和中地区	都和公民館	6月27日(水) //



対象者／市内に居住または通勤、通学している方

※事前申し込みは不要です。直接公民館へお越しください。

◎二中地区、四中地区、六中地区、新治中地区については、広報つちうら9月上旬号でお知らせします。