

# 高齢者の皆さんに関する

相談無料

# さまざまな相談を受け付けます

※個人情報などの秘密は厳守します。お気軽にご利用ください。

☎ 高齢福祉課(☎826-1111 内線2500)

## 地域包括支援センター

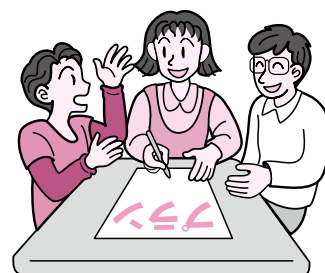
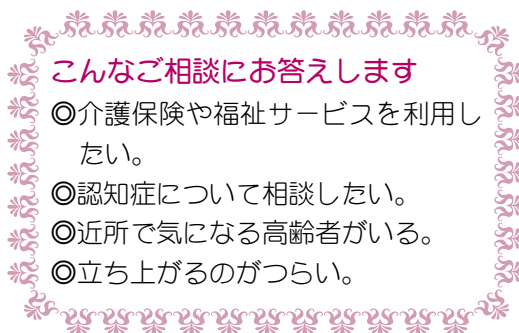
地域包括支援センターは、高齢者の皆さんが住みなれた地域で安心して暮らせるように、介護、福祉、健康、医療などさまざまな面から支援する総合相談機関です。保健師、主任ケアマネジャー、社会福祉士などの専門職員が連携して対応します。

開設日時／月～金曜日(祝日を除く)  
午前8時30分～午後5時15分。緊急のときは、時間外でも電話で対応しています。

対象者／高齢者とその家族

利用方法／市内には、地域包括支援センターが2か所あります。お住まいの地区を担当する地域包括支援センターへお電話ください。直接お越しいただいての相談や、ご自宅への訪問による相談もお受けします。

地区	名称	電話番号	住所
三中地区 四中地区 六中地区	土浦市 地域包括支援センター	☎826-1111 (内線2500)	下高津一丁目20-35 (市役所本庁舎内)
一中地区 二中地区 五中地区 都和中地区 新治中地区	土浦市社会福祉協議会 地域包括支援センター うらら	☎824-0332	大和町9-2 ウララ2 4階



## 在宅介護支援センター

在宅介護支援センターは、地域包括支援センターの身近な地域の相談窓口です。電話や訪問による相談に対応して、地域包括支援センターと連携し高齢者のみなさんの支援を行います。

開設日時／月～金曜日(祝日を除く)  
午前8時30分～午後5時15分。緊急のときは、時間外でも電話で対応しています。

対象者／高齢者とその家族

※一中地区は、在宅介護支援センターが2か所あり、お住まいの地域により担当が分かります。

地区	名称	電話番号	住所
一中地区	滝の園	☎821-3332	穴塚1935
一中地区 (※)	協同病院	☎824-3106	真鍋新町2-19
二中地区	せい静か霞園	☎822-5009	東若松町3379
三中地区	もりの家	☎841-6055	北荒川沖町8-1
四中地区	ひ飛羽ノ園	☎826-3822	小松三丁目18-18
五中地区	さくら	☎833-1025	神立町444-2
六中地区	やすらぎの園	☎835-3135	小岩田西二丁目1-49
都和中地区	はなのえん	☎830-0511	粟野町1852-1
新治中地区	いと憩いの里	☎829-3033	高岡2315

滝の園	協同病院
大町、大手町、文京町、立田町、千束町、生田町、田中町、田中一～三丁目、虫掛、穴塚、矢作、飯田、佐野子、粕毛、桜町一・二・四丁目	中央一・二丁目、東崎町、城北町、川口一・二丁目、大和町、桜町三丁目、有明町、港町一～三丁目、蓮河原町、蓮河原新町、滝田一・二丁目、湖北一・二丁目

