

平成25年8月15日発行

広報 Tsuchiura Public Relations

お知らせ版

つちうら

8

August

2013 No.1105

入会無料

大人も子どもも
大歓迎!!

つちまるファンクラブ 会員募集♪

特典1

ファンクラブ会員証!
いろいろの特典が受けられる会員証を発行します。

特典4

グリーティングメール!
お誕生日やクリスマスにつちまるからメールが届きます。

特典2

メールマガジン!
登録いただいた方へイベントや協賛店などの情報をメールでお届けします。

特典5

協賛店でのサービス!
協賛店で会員証を提示するとお得なサービスが受けられます。

特典3

ファンクラブイベント!
ファンクラブの特別イベントに参加できます。

特典6

会員限定グッズの販売!
第1弾はファンクラブTシャツ。土浦市観光協会にて申込受付中です!



土浦を応援してくれる みんな、集まれ!!

【申込方法】

市ホームページから。もしくは、広報広聴課、土浦市観光協会、きらら館にある「つちまるファンクラブ申込書」に必要事項を記入し郵送、または直接。



ファンクラブTシャツ
大人(L・M) 1500円
子ども(150cm・130cm) 1400円



つちまる
FUN CLUB

【問い合わせ】

つちまるファンクラブ事務局(土浦市役所広報広聴課内)
〒300-8686 土浦市下高津一丁目20番35号
☎029-826-1111 kouho@city.tsuchiura.lg.jp



←
左の二次元
バーコード
を読み取っ
てください



INFORMATION

情報ひろば

土浦市役所 ☎826-1111
テレフォンサービス ☎823-1188
防災行政無線 ☎0120-826113

マイシティつちうら
まちの話題やニュースをお届けします。土浦ケーブルテレビ デジタル11ch (111ch)
つちうら情報ステーション
市のイベントや事業などの情報をお届けします。

お知らせ
Information

介護予防のための健康度調査のご案内

市では、介護保険事業において、介護状態となることを予防し、高齢者の方が住み慣れた地域で元気な生活を送れるように、皆様の暮らしや健康に関して「介護予防のための健康度調査(日常生活一貫調査)」を、平成25年度より3年間に分けて実施します。
今年度の対象者の方には、調査票を9月中旬頃に発送します。調査へのご協力をお願いいたします。

以上の方で、要支援・要介護認定を受けていない方(3年間に分けて抽出)
回答期間 / 9月下旬～10月中旬予定
固地域包括支援センター(高輪福祉課内) ☎内線2500

乳児用ベビシートを貸し出します

とき / 9月8日(日) 午前9時～9時30分
ところ / 市役所本庁舎前
貸出期間 / 1年間
貸出台数 / 約30台
申込資格 / 市内に居住するおむね1歳児まで(体重10kg未満、身長75cm以下)の保護者または10月末日までに出産予定の方
申込方法 / 電話で
申込期間 / 9月2日(月)、3日(火) 午前9時～午後5時
※貸出当日、クリーニング代

2000円と運転免許証の写しを持参してください。
固生活安全課 ☎内線2298

都市計画マスタープラン策定委員会

とき / 8月28日(水) 午前9時30分から
ところ / 市役所本庁舎 第2会議室
内容 / 土浦市都市計画マスタープランの地区別構想(素案)について
傍聴者定員 / 10人(先着順)
傍聴手続 / 当日会場(午前9時から9時30分まで)
固都市計画課 ☎内線2226

動物愛護フェア

●犬や猫の写真などのパネル展示
とき / 8月27日(火)～9月1日(日) 平日 ☎午前9時～午後8時、土・日曜日 ☎午前9時～午後5時(8月30日(金)は休館日。最終日は午後3時まで)
ところ / 県立図書館(水戸市三の丸一丁目)
●講演会「ペットも人も幸せになるために」
とき / 9月1日(日) 午前10時30分～正午
ところ / 県立図書館
講師 / 兵藤哲夫さん(横浜 市兵藤動物病院院長)
※講演に先立ち動物愛護表彰式典を行います
●動物愛護啓発キャンペーン
とき / 9月21日(土) 午前10時～午後3時
ところ / 千波公園徳川光圀公像前広場ほか
内容 / 動物なんでも相談、愛犬のしつけ方相談、動物愛護啓発(啓発グッズなどの配布)、動物愛護に関する読み聞かせ
固県動物指導センター ☎0296・72・1200

無料相談会

弁護士、司法書士、行政書士、税理士、公認会計士、社会保険労務士、土地家屋調査士、不動産鑑定士が、無料相談に応じます。(午前、午後受付順。予約不可)
とき / 9月1日(日) 午前9時30分～午後3時(受け付けは午後2時30分まで)
ところ / 県産業会館 大会議室(水戸市桜川一丁目)
固県行政書士会 ☎029・305・3731

カスミトラベル巡礼の旅
◆四国八十八箇所巡礼の旅5日間◆
平成24年10月14日(月)～4月18日(金)
◆ご旅行代金(お一人様) ¥129,000(お食事:朝4回・昼5回・夕4回)
●紅葉の秩父お礼所めぐり3日間●
平成25年11月11日(月)～11月13日(水)
○ご旅行代金(お一人様) ¥67,000(お食事:朝2回・昼3回・夕2回)
株式会社カスミトラベル
～お問合せ～ カスミトラベル土浦店 TEL:029-824-0835

健康的で美味しい
日替りのお弁当を ご自宅まで お届けします
初回のご注文に限り、1食無料でお届けします。是非とも一度、ご試食してみてください!
ライフデリ土浦店 TEL:029-875-7139
茨城県土浦市真鍋2-3-6

Table with 3 columns: 普通食, 透析食, カラー調整食. Rows: おかずのみ, ごはん付. (税込)

行政書士による無料相談会

相続、遺言、成年後見、農地転用、会社設立、建設業許可などの相談をお受けします。(予約不要)

とき／9月8日(日) 午後1時30分～4時

ところ／二中地区公民館

岡県行政書士会(原南支部) ☎0299・26・2756

9月の無料年金相談

●常陽銀行土浦支店 ☎9月24日(火) 午前10時～午後3時

(☎0222・3216)

●常陽銀行土浦ローンプラザ(桜町支店併設) ☎9月14日(土) 午前10時～午後4時(☎822・3216)

●常陽銀行荒川沖支店 ☎9月17日(火) 午前10時～午後3時

(☎841・1123)

●筑波銀行パーソルプラザ土浦(真鍋支店併設) ☎9月14日(土) 午前10時～午後4時(☎0120・2118・124)

●筑波銀行真鍋支店 ☎9月11日(水) 午前10時～午後3時

(☎0120・2118・124)

※詳しくは、各金融機関へお問い合わせください。

Recruitment and meeting 募集・催し

秋の霞ヶ浦湖上セミナー

とき／9月16日(月) 午前10時～午後3時45分

集合場所／ラクスマリーナ前(川口二丁目)

対象者／小学5年生以上

内容／遊覧船に乗って、霞ヶ浦湖心まで行き、水質調査やプランクトン観察などを行います。ほかにも足湯や朝日峠までの登山と盛りだくさん♪

定員／30人程度(先着順)

申込方法／電話で

申込締切／9月6日(金)

申込環境保全課(☎内線2012)

お外deヨガ in水郷公園

風車と霞ヶ浦を眺めながらヨガを楽しみませんか?

とき／9月18日(水) 午前9時から

ところ／水郷公園風車前広場(雨天時は水郷体育館)

講師／水野谷 香さん(SPJ認定ヨガインストラクター)

定員／50人(先着順)
参加費／500円
持ち物／ヨガマット(マットがない方は応相談)

申込方法／電話または直接

申込締切／9月16日(月)

岡県水郷公園(☎824・0880)

災害ボランティア活動参加者募集

とき／9月7日(土) 午前3時30分から(日帰り)

集合場所／市役所新治庁舎

活動場所／宮城県東松島市宮戸地区

活動内容／海岸清掃、除草作業など(活動内容が変更となる場合があります)

対象者／市内に居住または通勤・通学している方

定員／40人(先着順)

参加費／一般☎2000円、学生☎1000円

申込方法／電話で申し込みのうえ、申込書を提出

申込締切／8月30日(金)

岡県社会福祉協議会地域福祉係(☎821・5995)

メキシコ料理教室

タコスやワカモレなど、簡単メキシコ料理を楽しむ学び

まじよっ!

とき／9月13日(金) 午前10時～午後1時

ところ／ワークヒル土浦

定員／12人(先着順)

受講料／1500円(材料費込み)

講師／田中アルバさん(二カラグア出身)

申込方法／住所、氏名、年齢、電話番号を往復はがきに記入し、郵送または郵便はがきを直接

申込締切／8月30日(金)(必着)

岡県ワークヒル土浦(〒300・0027 木田余東台四丁目1・1 ☎826・2622)

バドミントン講習会(初心者向け)

とき／9月23日(月) 午前9時30分～午後3時

ところ／水郷体育館

定員／40人(先着順)

参加費／500円

持ち物／ラケット、室内靴

申込方法／メールまたはファクス、電話で

申込締切／9月16日(月)

岡県市体育協会バドミントン部(☎801・4160、FAX801・4162、✉uradesu@gmail.com 浦野)

祝 世界遺産登録!今こそ富士山を見に行こう!

びゅう限定<富士山・河口湖周遊>「びゅうばす富士山麓」号

「びゅうばす」なら、現地のアクセスは心配なし!

忍野八海などの観光・名物ほうとうの昼食で、富士山麓・河口湖周遊に是非オススメです!

詳しくは、びゅうばす富士山麓号のパンフレットをご覧ください。日帰りコースと宿泊コースをご用意しております。

コースのご紹介

忍野八海～ほうとう不動(昼食)
～北口本宮富士浅間神社～河口湖湖半散策～河口湖周遊(車窓)
～河口湖オルゴールの森



◆お問い合わせ◆ びゅうプラザ土浦駅まで TEL (029) 824-8390

営業時間/平日(月～金)11:00～19:00土日祝10:00～17:00 年中無休★びゅうプラザご利用のお客さまはペルチ土浦駐車場をご利用ください。

船上ボンCafe「霞ヶ浦サンセットクルーズ」

霞ヶ浦の湖上から、夕景の街並みを眺め、土浦への想いを語り合ってみませんか?

とき／9月28日(出) 午後4時～6時(荒天のときは29日)

① ところ／ラクスマリーナ(川口二丁目)

対象者／小学生以上

定員／40人(先着順)

参加費／一般 3,000円、小学生 2,000円(茶菓含む)

申込方法／電話または直接

申込期間／9月1日(日)～20日(金)

申込先／甲斐県南生涯学習センター (0266・1101)

いばらきを元気にする取り組みを、ぜひご推薦ください。

対象／

①県や県内地域の知名度・イメージの向上に貢献した取り組み

②今後も継続的に取り組むことにより、①のような効果が期待できる取り組み

申込締切／8月30日(金)(必着)

※申込方法など、詳しくは

ホームページ(http://www.pref.ibaraki.jp/bukyoku/kikaku/chikei/imageup/imageup_top.htm)またはお問い合わせください。

いばらきクールシェア協力店募集

「いばらきクールシェア」は電力需要が最大となる昼間の時間帯に商業施設などの涼しい場所に外出して、エアコンなどの家庭の電気使用量を削減しながら、節電や経済活性化を図る取り組みです。取り組みに参加していただける協力を随時募集しています。

※登録方法など、詳しくはホームページ(<http://www.pref.ibaraki.jp/kankyoindex.html>)またはお問い合わせください。

問 県生活環境部環境政策課 (0266・301・2939)

知っていますか 青少年の深夜外出制限

青少年の深夜外出は、様々な犯罪やトラブルに巻き込まれる恐れがあり大変危険です。

県では、「茨城県青少年の健全育成等に関する条例」を定め、青少年の深夜外出を制限しております。また、カラオケボックス・インターネットカフェ・漫画喫茶・映画館の営業者は、深夜に青少年を入場させてはいけません。深夜に青少年を外出させないようお願いします。

※青少年 18歳未満の者、深夜 午後11時から翌日午前4時まで

問 県知事公室女性青少年課 (029・301・2183)

高齢者のための法的リスクマネジメント講座・相談会

●高齢者をめぐる悪徳商法などの「消費者契約・詐欺の被害回避対策」について

とき／9月10日、10月8日、11月5日、12月10日の火曜日

講座 午後2時～4時30分、相談会 午後4時30分～5時30分(全4回。受け付けは午後1時30分から)

ところ／亀城プラザ

定員／講座 各20人、相談会 各4人(第3回のみ5人)

申込締切／8月31日(出)

※申込方法など、詳しくはお問い合わせください。

問 特定非営利活動法人NPO

プラザ・ねこねこ (029・06492・7557) 稲葉

在職者訓練受講生募集

□第二種電気工事士受験対策

とき／10月19日(出)、20日(日)、26日(出) 午前9時～午後4時(全3回)

内容／第二種電気工事士の技能試験対策

定員／20人(定員を超えたときは抽選)

申込締切／9月18日(水)(必着)

□第一種電気工事士受験対策

とき／11月2日(出)、3日(日)、9日(出) 午前9時～午後4時

内容／第一種電気工事士の技能試験対策(技能)

定員／10人(定員を超えたときは抽選)

申込期間／8月30日(金)～9月30日(月)(必着)

◎共通

ところ／県立土浦産業技術専門学院(中村西根)

受講料／2900円

申込方法／講座名、氏名、住所、電話番号、年齢、職業を記入し、往復はがきで

問 問 同学院 (0300・0849) 中村西根 番外50 ☎ 841・3551

健康寿命を考えた、栄養満点のご高齢者向けお弁当です。

通院が大変・・・送迎を頼みにくい・・・

できれば自宅でマッサージを・・・

お身体の痛みを和らげ、機能回復を目的としたマッサージを、お客様のご自宅で行っています。*阿見・牛久・つくばも訪問いたします。

医師の同意に基づき、健康保険が使える、在宅訪問マッサージです。

「無料体験マッサージ」をお申し込み下さい。まずはお電話を!

らいふマッサージ治療院 土浦店 営業日:月~土(9時~18時) ☎ 0120-331-577 (小野)

健康寿命を考えた、栄養満点のご高齢者向けお弁当です。

天ぷらは「夏バテ防止三大食べ物」のひとつです!

8月行事食「天ぷら弁当」

- 海老・オクラ・さつまいもの天ぷら
- ひじき煮・きんぴらごぼう
- かに風味玉子
- うぐいす豆・しば漬け

◆刻み・お粥 無料

- ◆1食 ¥525から
- ◆安否確認 OK
- ◆年中無休
- ◆1日1食から お届けOK!

「土浦市・阿見町・つくば市指定配業者」です。牛久エリアも配達中!

化学調味料を大幅に減らして調理しています。*まずは無料試食をお試しください!

高齢者専門宅配弁当 宅配クック123 土浦つくば店 [HP] <http://www.konanss.jp/> ☎ 0120-994-258

市税滞納一掃宣言

～税負担の公平性を確保するために～

納期限までに納付されない場合、納期限の翌日から納付の日までの日数に応じて延滞金がかかります。

算出方法

延滞金額＝本税額×年利×延滞日数÷365

年利…14.6%、ただし、納期限の翌日から1か月を経過するまでは4.3%。(平成25年の場合)

延滞金額の端数処理…100円未満の端数は切り捨て、算出した額が1,000円未満であるときは、その全額を切り捨てます。

※平成24年度は約8,600万円を徴収しています。

8月の納税

税目／国民健康保険税、後期高齢者医療保険料、介護保険料、市県民税(2期)

納期限／9月2日(月)

8月の休日納税・休日納税相談

とき／8月25日(日) 午前9時～午後4時

ところ／納税課(市役所本庁舎1階)

☎ 納税課(☎内線2359、2333)

講座・講演会

Course and lecture meeting



女性のための 起業家入門セミナー

とき／9月29日(日)、10月6日(日) 午後1時30分～3時30分(全2回)

ところ／男女共同参画センターウツラ2 7階

対象者／今後3年以内に起業したいと考えている女性

定員／20人(先着順)

講師／柳澤奈津子さん(ワイルド翻訳サービス取締役)

申込方法／電話で

※一時保育あり(2歳から就学前まで。要予約)

申込方法／電話(☎827・1107)

市民と地域を支える 年後見制度を目指して

認知症の人が住み慣れた環境で暮らし続けるために市民後見人の活躍が期待されます。

とき／9月14日(土) 午前10時～11時30分(受け付けは午前9時30分から)

ところ／つくばノバホール

(つくば市吾妻一丁目)

定員／80人(先着順)

講師／郡司孝夫さん(NPO法人茨城成年後見サポートセンター初代理事長)

申込方法／メールで

申込方法／センター(☎029・888・1022) □ibaraki.ssc@yahoo.co.jp

つくば国際大学 公開講座

「血糖値の気になる方へ」

とき／9月14日～28日までの毎週土曜日 午後1時30分～3時30分(全3回)

ところ／つくば国際大学第二キャンパス

定員／30人(先着順)

参加費／1500円

申込方法／電話で

申込締切／講座開講一週間前まで

申込方法／電話(☎026・6622)

Qualification and examination

資格・試験

平成25年度 自衛官採用試験

●防衛大学校学生
1次試験

推薦 9月28日(土)、29日(日)

一般 11月9日(土)、10日(日)

●防衛医科大学校学生
1次試験 11月2日(土)、3日(日)

●防衛医科大学校看護学科学
生(自衛官コース)
1次試験 10月19日(土)

●共通
受験資格 平成26年4月1日現在21歳未満の高卒者(見込みを含む)

願書受付期間 9月5日(木)～30日(月)(推薦は9日(月)まで)

自衛隊茨城地方協力本部土浦地域事務所(☎821・6986)

調理技術審査・技能 検定試験

調理技術審査・技能検定試験は、調理師のステップアップのために、昭和57年に国家試験として設けられた制度です。

とき／実技 平成26年1月18日(土)～2月14日(金)の間で調理技術センターが別途指定する日、学科 平成26年1月19日(日)

※申込方法など、詳しくはホームページ(<http://www.chouri-gcc.or.jp>)またはお問い合せください。

調理技術センター(☎03・3667・1867)

家計の節約は 保険の見直しから！

効率的に、上手に保険の見直しをしたいと思ったら、『保険クリニック』にご相談を。保険料が更新で高くなるなどのお悩みも、一人で悩まないでまずはお気軽にご相談ください。(予約制)



保険クリニック 土浦店

予約受付 0120-039-929

■土浦市真鍋6-2-1

■営/9:00～18:00 ■定休/日曜・祝日

運営会社/茨城エージェンツオフィス(株)



相談無料♪

道路への倒木、枝・雑草の張り出しにご注意!

道路や歩道への倒木、枝の張り出しにより、通行の支障になっていることが見受けられます。これらが原因で、車両や歩行者に事故が発生したときは、当該樹木の所有者の責任を問われるときがありますので、樹木の伐採または枝払いをお願いします。また、普段の管理だけでなく、強風や大雨の後は特に注意するようにご協力をお願いします。



☎ 県道:土浦土木事務所道路管理課(☎822-4346)
市道:市道路課(☎826-1111 内線2394、2395)

作業時の注意事項

- 通行車両、自転車、歩行者の安全確保と、樹木からの転落防止などに十分気をつけてください。
- 電線や電話線がある場所での作業は、事前に最寄りの東京電力㈱またはNTTに連絡し、立ち会いのもとで行ってください。

9月1日は霞ヶ浦の日です

霞ヶ浦の水質浄化は、私たち霞ヶ浦周辺に住む者の共通の願いです。汚れの原因は、家庭からの生活排水が約3割をしめています。

私たちの財産、霞ヶ浦をきれいにするために、皆さんもできることから取り組んでみましょう。

☎ 環境保全課(☎826-1111 内線2449)

..... 私たちにできる浄化対策

- 台所には目の細かいストレーナーや三角コーナーを設置するなど、細かいごみを流さない工夫をする。
- 天ぷらなどの油は絶対に流さず、使い切るか、捨てる時は廃食用油回収事業を利用する。
- 鍋や皿についた汚れは、紙で拭き取るなどして、洗剤の使用を少なくする。
- 調理くずなどは、コンポストなどで堆肥化する。
- お風呂の残り湯は、洗濯に使うなど有効に使う。

地域安全情報

No.12

☎ 826-1111 内線2490

☎ 826-1111 内線2490

高齢者の交通事故防止強調運動

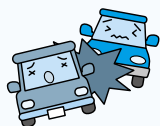
期間 / 9月1日(日)から9月20日(金)

運動重点

- ・ 高齢者に関係する交通事故発生数の抑制
- ・ 高齢者交通事故死者数の減少
- ・ 高齢者に対する県民の思いやりある交通安全意識の醸成

高齢運転者の安全運転五則

- ① 一時停止場所では停止および左右確認
 - ② ハンドル、ブレーキ操作を的確に行う
 - ③ 交差点では必ず安全を確かめる
 - ④ 信号を守り、信号の見落としに注意する
 - ⑤ 脇見・ぼんやり運転をしない
- 県内の高齢者の死者数60人(平成25年7月21日現在)



前年に比べ22人増加しており県内全死者数(90人)の約67%を占め、全国ワースト1位となっています。市内では、交通事故死亡者の3人のうち2人が高齢者です。

● 高齢者を守る「思いやり運転」の実施をお願いします。

高齢運転者標識を表示中の自動車に、幅寄せや割り込みをすることは禁止されています。また高齢者が道を横断している場合は、渡り終えるまでゆっくりに待ちまじょう。

防犯ブザーで不審者撃退

6月25日、結城市において、小学生の女子児童(Aさん)が徒歩で帰宅中、自転車の男から「こっちへおいで」と声をかけられました。怖くなったAさんが防犯ブザーを鳴らしたところ、男はその場から立ち去りました。



大きな声や大きな音(防犯ブザー)が有効

声かけ事案は凶悪な事件に発展するおそれのあるとても危険な事案です！

ためらわず、恥ずかしがらずに大声や大きな音を出してください！

危険を感じたときは

- ・ 「いかのおすし」を思い出しましょう。
- ・ 子供を守る「110番の家」や付近の民家、お店などに飛び込んで助けを求めましょう。
- ・ 一人での下校は避けましょう。
- ・ 避難場所や危険な場所を確認しましょう。

いかのおすし

- い 行かない
- か 乗らない
- お 大声をだす
- す すぐ逃げる
- し 知らせる



硬式テニス教室受講生募集

*受講料には保険代が含まれます。

教室名	曜日	時間	日程	回数	定員	受講料
初心初中級 【基本・応用】	火	19:30~ 21:00	10/1~ 12/3	8	40人	6,000円
中級 【試合想定】	水	19:30~ 21:00	10/2~ 11/20	8	24人	9,000円
初心初中級 【基本・応用】	木	19:30~ 21:00	10/3~ 11/21	8	40人	6,000円
初心初級 【基本の習得】	金	10:00~ 11:30	9/27~ 11/29	10	40人	7,500円

対象者/高校生以上

申込方法/往復はがきに住所、氏名(ふりがな)、電話番号、希望教室(曜日・時間)を記入し郵送または郵便はがきを窓口に持参(はがき1枚につき1教室)

申込締切/9月12日(木)(必着)

◎定員を超えたときは抽選。申込少数のときは中止になることがあります。

☎ 水郷テニスコート

(〒300-0835 大岩田580 ☎824-0880)



ブルーベリー、栗、そば粉を使った

パン作り教室受講生募集

ブルーベリーなどの地元の食材を使って、生地を練るところからパンをつくりませんか?

☎ 土浦市農業公社(☎862-5143)

と き/Aコース…9月7日(土)、10月13日(日)、11月10日(日)

Bコース…9月9日(月)、10月21日(月)、11月11日(月)

ところ/土浦市農業公社(永井本郷入会地)

定員/各12人(先着順)

受講料/3000円

持ち物/エプロン、三角巾、室内履き

講師/西岡栄子さん(料理研究家)

申込方法/電話で



勤労青少年ホーム後期講座受講生募集

勤労青少年ホームは、働く若者のための施設です

☎ 勤労青少年ホーム(☎822-7921)

開講日/10月1日(火)から順次開講

対象者/市内に居住または勤務する35歳以下の方

申込期間/8月31日(土)~9月8日(日)(月曜日は休館)

火~金曜日…午後1時~8時

土・日曜日…午前9時~午後4時

申込方法/本人が勤労青少年ホームへ直接

※申込人数が少数の場合は、中止となる場合があります。

受講期間/10月~平成26年3月(各18回)

受講時間/

火~金曜日…午後6時30分~8時30分

土曜日…午前10時30分~正午(午前の部)、午後3時30分~5時(午後の部)

※講座見学をご希望の方は、お問い合わせください。

見学期間/8月20日(火)~8月31日(土)



講座名	講師	曜日	定員	教材費
やさしい手編	稲葉幸子	火	10人	2,000円
楽しむアロハフラ	小林富美子	火	12人	3,000円
そば打ち入門	原品昭	火	12人	4,000円
ピラティス&ヨガ	普入圭実子	水	15人	8,000円
陶芸	和田国夫	水	14人	8,000円
茶道	奥村宗征	水	10人	10,000円
料理	五家真弓	水	12人	18,000円
ゴルフ	桂邦男	水	10人	20,000円
料理	谷村貴子	木	12人	18,000円
着付	桜井定子	木	12人	5,000円
初めての社交ダンス	久松すみ子	金	男7人 女7人	2,000円
英会話	マリア・クリスティナ	金	10人	8,000円
フラワーアレンジメント	長田登志子	金	10人	20,000円
ピラティス&ヨガ	普入圭実子	土	15人	8,000円
やさしいバレエ	普入圭実子	土	10人	5,000円

新規講座!

●そば打ち入門(短期講座・全4回)

地元産の常陸秋そばを自分で打って食べてみませんか! 全国麺類文化地域間交流推進協議会(全麺協)の高段者グループが指導しますので、楽しくそば打ちを体験できます。(道具は不要です)

●初めての社交ダンス(全18回)

これから社交ダンスを始めたい方のコースです。講師は初心者指導のベテランですので、楽しく踊って汗を流してみませんか!



まちの話題 **ズームアップ** つちうら

生活つなぐ水を。天童市へ給水車派遣

7月19日から降り続いた大雨で最上川の水が濁り、取水制限が行われたため、流域の山形県天童市全域で断水する被害が発生しました。

天童市と友好都市関係にある土浦市では、7月23日に給水車1台と職員を先発隊として派遣し、さらに後日、ペットボトル飲料水(1500ℓ)と防災車を派遣しました。26日には無事給水が再開され、断水は解消されました。



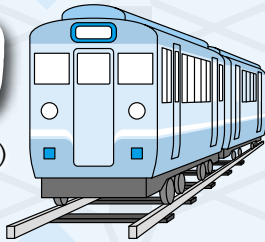
大相撲 高安関殊勲賞受賞を報告

大相撲名古屋場所ので9勝6敗の成績を収め勝ち越した、土浦市出身の西前頭筆頭の高安関。同場所で1横綱2大関から勝ち星を挙げ、自身初の殊勲賞を獲得しました。7月25日、高安関は受賞報告に市役所を訪れ、「これからが勝負。良い相撲を取って、応援してくれる皆さんに喜んでもらえたら」と抱負を語りました。三役昇進も確実視され、これからの活躍が期待されます。



蔵まつり

☎ 土浦市観光協会 (☎824-2810)



8月25日(日)
午前9時30分～午後4時
土浦まちかど蔵「野村」袖蔵



今回の蔵まつりは、懐かしの筑波鉄道や常磐線、水戸線に関連する品や模型の展示を行います。鉄道ファン必見です。

◆鉄道ビデオ上映会

「思い出の筑波線」ほか6本
上映時間／
①午前10時～11時30分
②午後2時～3時30分



◆鉄道関連用品展示

- ◎筑波鉄道関係
ヘッドマーク、運賃表、駅名板など
- ◎常磐線・水戸線関係
駅名板、行先表示板など

土浦駅前

大納涼祭

土浦駅前うらら広場で盆踊り大会や縁日が開催されます。(雨天中止)

8月24日(土)
午後6時～8時
うらら広場



◆鉄道模型展示

- ◎常磐線ゆかりの車両
401系、415系(赤電)、415系(白電)、E501系、E531系、481系(ボンネット、電釜編成)、651系(スーパーひたち)、E653系(フレッシュひたち)、E657系(新型スーパーひたち)
- ◎筑波鉄道ゆかりの車両
キハ04系



みんなで乗ろう、公共交通

公共交通は通勤通学や通院、買い物などに利用され、特に高齢の方や学生には不可欠なものです。

しかし、自家用車の普及により、バスなどの公共交通の利用者が減少しており、採算の取れないバス路線の廃止が相次いでいます。

自家用車に乗っている方も、運転ができなくなることがあるかもしれません。そのようなとき、公共交通は、重要な移動手段になります。

ここでは市の公共交通について紹介します。ぜひ、本市の公共交通をご利用ください。

まちづくり活性化バス「キララちゃん」



中心市街地活性化を目的に運行するコミュニティバスで、土浦駅を中心に3ルートを行っています。昨年度には乗客数累計100万人を突破しました。

- ■運行ルート／市民会館循環、市役所循環、霞ヶ浦循環
- ■運行日／毎日
- ■運賃／100円
- ☎ まちづくり活性化土浦(☎826-1771)

新治バス



公共交通不便地域の解消のために、平成23年10月から、新治地区で試験運行を実施しているコミュニティバスです。

- ■運行ルート／朝タルート…土浦駅～新治庁舎
昼ルート…①斗利出(田土部・高岡)循環、②山ノ荘(小野・田宮)循環、③山ノ荘(本郷・永井)循環、④藤沢(大畑・坂田)循環
- ■運行日／朝タルート：毎日
昼ルート：①、②…月・水・金・日曜日
③、④…火・木・土曜日
- ■運賃／朝タルート…350円、昼ルート…200円
- ☎ 新治地区コミュニティバス運営委員会事務局(土浦市新治商工会内 ☎862-2325)

のりあいタクシー土浦



高齢者の移動を目的に運行する交通機関です。事前に予約いただいた方を、ほかの方とのりあいで、ご自宅などから指定の場所までお送りします。昨年度の利用者数は2万人を超えました。

- ■運行区域／土浦市内
- ■運行日／月～金曜日(土・日・祝日、年末年始運休)
- ■対象者／市内に居住する65歳以上のお方およびその介助者
- ■年会費／1万2000円(うち1万円を市が助成)
- ■運賃／500円(ただし、神立・新治地区⇄荒川沖地区は、別途500円が必要)
- ☎ のりあいタクシー土浦(☎835-2266)

霞ヶ浦広域バス



公共交通不便地域の解消のために、沿線3市でバス事業者に補助をしながら運行している路線バスです。

- ■運行ルート／土浦駅～玉造駅
- ■運行日／毎日
- ■運賃／160円～700円
- ☎ 関鉄グリーンバス株式会社(☎0299-22-3384)

その他各路線バス

市内には土浦駅、荒川沖駅、神立駅の3つの鉄道駅があり、これらの駅を中心に30以上のバス路線が広がっています。

- ☎ 関東鉄道株式会社土浦営業所(☎822-5345)
- 関鉄観光株式会社(☎822-0132)
- ジェイアールバス関東土浦支店(☎821-5234)

土浦市公共交通案内ホームページ

本市の公共交通を紹介しているホームページもあります。

「つちなび!」(<http://www.t-koutsu.jp/>)



おいでよ! 神立 “囲酒屋”神立 ドリンクラリー



神立地区の飲食店を食べ歩き・飲み歩きしませんか? 3枚綴りのチケットでドリンクラリー参加店の食べ歩き・飲み歩きをお楽しみいただけます。各参加店が、趣向をこらして皆さんをお待ちしています。

と き / 8月23日(金)~25日(日)

ところ / 神立地区内飲食店

チケット(3枚綴り) / 前売券...1800円

当日券...2000円



販売所 / 土浦商工会議所、ドリンクラリー参加店など
※ドリンクラリー参加店など、詳しくはお問い合わせ
いただくか、神立手帖ウェブ版(<http://kandatsu.org/>)をご覧ください。

☎ 神立商工振興会 (☎090-4007-0177 香取)

秋フェスタ in水郷公園 ~レストハウス収穫祭~

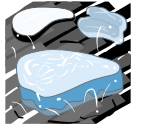
見て触ってさまざまな体験による収穫をしてみませんか?

と き / 9月14日(土) 午前10時~午後3時

ところ / レストハウス水郷

内容 /

- ワンコインバーベキュー
(国産牛、野菜など通常の半額500円で)
- 軽トラ市(新米、野菜、果物など)
- 親子体験コーナー(餅つき体験、食育手作り体験)
- 屋台コーナー(輪投げ、射的など)
- ザリガニ釣り、どじょうのつかみどり
- 豪華賞品が当たるビンゴゲーム大会(全員に屋台コーナー券付)
- 「スマイル☆つちまる」を歌う子どもたちのコンサート



☎ 水郷体育館 (☎823-4811)

こ・ん・に・ち・は 赤・ち・ゃ・ん

HAPPY BIRTHDAY

8月生まれ

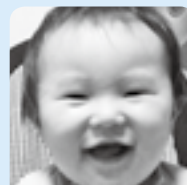


10月で1歳になる
赤ちゃんを募集!!



申込方法 / ①誕生日、②住所、③氏名(ふりがな)、④電話番号、
⑤一言(25字以内)を記入し、写真を添えて広報広聴課へ郵
送、メール(kouho@city.tsuchiura.lg.jp)または直接
申込締切 / 8月30日(金)

※10月上・中旬号に分けての掲載。応募写真は返却できませんので、ご了承ください。



ゆうま誕生日おめでとう
いっぱい食べて
大きくなれよ

名越悠真ちゃん
(荒川沖東三丁目)



お誕生日おめでとう♪
ゆっくり
大きくなってね♡

酒井亜珠ちゃん
(真鍋六丁目)



美玲が産まれてきた
奇跡に感謝☆
未来へ羽ばたいてね!!

国吉美玲ちゃん
(神立町)



いくつになっても
梨心はパパとママの
宝物だよ!

菊地梨心ちゃん
(若松町)



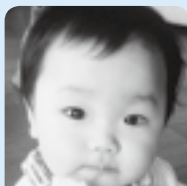
蠅くん
1歳おめでとう
元気に大きくなーれ!

日比嶋志ちゃん
(東若松町)



ライガー
1歳おめでとう!
Bigな男になってね(〇〇)!

鈴木来臥ちゃん
(藤沢)



1歳おめでとう!!
これからも笑顔
をたくさんみせてね

高橋美希ちゃん
(大和町)



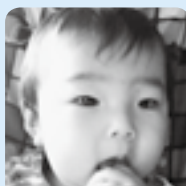
結依の笑顔が大好き♡
元気いっぱい
大きくな〜れ♪

小林結依ちゃん
(並木三丁目)



元気いっぱい
優しい子に育ってね
パパ・ママ・悠人

増田 葵ちゃん
(乙戸南三丁目)



1歳おめでとう☆
ジッとしてない
その元気に感謝!

内田真脩ちゃん
(東崎町)



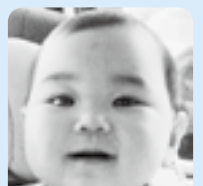
動物大好き七海くん!
幸せいっぱい
大きくなあれ

大嶋七海ちゃん
(神立中央三丁目)



いつも笑顔
ありがとう
健やかに育ってね☆

小林未空ちゃん
(乙戸南二丁目)



1歳おめでとう☆
元気にのびのびと
育ってね!!大好き♪

駒井凜花ちゃん
(中村西根)

9月

子育てひろば



保育所

詳しくはこちらから▶



- 荒川沖保育所** ☎841-0037
3日(火) 9:30~11:00 保育室開放 たんぼぼ
11日(水)10:00~11:00 お庭で遊ぼう
- 新川保育所** ☎841-0037
11日(水)10:00~11:30 はじめてのパパ・ママサポート
- 藤沢保育園** ☎862-2600
13日(金)10:00~11:00 筑波大吹奏楽部コンサート
- 新生保育所** ☎841-0575
21日(土)10:00~11:00 運動会に参加しましょう(おみやげ拾い)
- 天川保育所** ☎822-6172
28日(土)10:00~11:00 運動会でおみやげ拾いをしましょう
- 竹ノ入保育所** ☎842-6253
28日(土) 9:30~11:00 運動会を見に来てください(おみやげ拾い)

児童館

詳しくはこちらから▶



- 都和児童館** ☎832-3112
20日(金)11:00~11:45 親子ピクス
26日(木)11:00~11:30 作って遊ぼう[ミルク缶で太鼓を作ろう]
27日(金)11:00~11:30 おはなし会
- ポプラ児童館** ☎841-3212
5日(木)11:00~11:20 交通安全教室
13日(金)10:30~11:30 親子リトミック
20日(金)11:00~11:40 おじいちゃんおばあちゃんと遊ぼう
- 新治児童館** ☎862-4403
11日(水)10:30~11:30 おはなしコンサート(竹とんぼ)
21日(土)10:00~11:30 トールペイント
25日(水)10:30~11:30 運動会ごっこ

幼稚園

詳しくはこちらから▶



- 土浦幼稚園** ☎821-0796
11日(水)10:00~11:00 運動遊び
- 土浦第二幼稚園** ☎821-1310
6日(金)10:00~11:00 水遊び
- 都和幼稚園** ☎831-3735
6日(金)10:00~11:00 水遊びをしよう
- 大岩田幼稚園** ☎824-3430
6日(金)10:00~11:00 みんなで水遊び

子育て支援センター

詳しくはこちらから▶



- さくらんぼ** ☎823-1288
親子ふれあい教室(10:00~11:30)
「運動会ごっこ」
一中地区公民館 6日(金)
二中地区公民館 9日(月)
三中地区公民館 10日(火)
新治地区公民館 11日(水)
都和公民館 12日(木) ※上靴持参
四中地区公民館 13日(金)
神立コミュニティセンター 17日(火)
六中地区公民館 18日(水)
すくすくルーム(10:00~11:30)
「手作りおもちゃ」
二中地区公民館 4日(水)
三中地区公民館 5日(木)
園庭開放(9:30~11:30) 2日(月)
センター開放(10:00~11:30) 20日(金)
- 白鳥保育園** ☎831-2590
園庭開放(8:30~15:30) 月~金曜日(祝日を除く)
親子クラブ(9:30~11:30)
5日(木) 風船で遊ぼう
12日(木) 敬老の日制作
19日(木) 新聞紙遊び
26日(木) 粘土遊び
- ありんこくらぶ** ☎841-0463
保育所開放(10:00~15:00) 月~金曜日(祝日を除く)
イベント(10:00~12:00) ※9:45集合
3日(火) 誕生会(7・8・9月生まれ)
10日(火) ミニ運動会
12日(木) ベビーマッサージ講習会
17日(火) 交通安全教室
24日(火) 作って遊ぼう
- ひまわり** ☎843-1117
遊びの広場(9:30~16:00) 月~金曜日(祝日を除く)
子育て広場(10:00~11:30)
2日(月) 新聞紙であそぼう
3日(火)、17日(火) キッズ広場
6日(金)、20日(金) 離乳食講座
12日(木)、18日(水) 手作りおもちゃ
19日(木)、26日(木) 親子ピクス
※3日は水郷公園、12日は四中地区公民館、17日は乙戸沼公園、19日は三中地区公民館、26日は六中地区公民館で開催

市内主要施設の放射線量測定値

測定場所は学校をはじめとする市内主要施設87か所です。最新の測定結果は市ホームページ(<http://www.city.tsuchiura.lg.jp/index.php?code=3329>)や各地区公民館などに掲示しています。なお、放射性物質汚染特措法では年間1ミリシーベルト以下(毎時0.23マイクロシーベルト)を目指すことを長期的目標にしています。

測定期間：7月1日～7月29日
測定器：簡易測定器

単位：マイクロシーベルト/時

保育所など*

☎ こども福祉課(☎内線2419)

施設名	地上0.5m	地上1.0m
新生保育所	0.065・0.116	0.066・0.108
荒川沖保育所	0.176・0.158	0.163・0.162
霞ヶ岡保育所	0.133・0.201	0.135・0.178
東崎保育所	0.128・0.103	0.137・0.113
都和保育所	0.132・0.125	0.135・0.113
天川保育所	0.129・0.154	0.131・0.135
新川保育所	0.105・0.093	0.107・0.092
桜川保育所	0.095・0.152	0.118・0.138
神立保育所	0.109・0.122	0.111・0.104
竹ノ入保育所	0.069・0.086	0.066・0.107
土浦愛隣会保育所	0.085・0.092	0.084・0.090
めぐみ保育園	0.073・0.098	0.074・0.099
白鳥保育園	0.132・0.127	0.124・0.125
エンゼル・ゆめ保育園	0.079・0.082	0.081・0.089
つくば国際保育園	0.090・0.090	0.092・0.095
中央保育園	0.117・0.109	0.098・0.098
高岡保育園	0.067・0.092	0.071・0.084
藤沢保育園	0.103・0.085	0.092・0.081
白帆保育園	0.129・0.158	0.121・0.147
あおぞら保育園	0.120・0.093	0.116・0.098
愛保育園	0.108・0.109	0.098・0.103
童話館保育園	0.098・0.127	0.086・0.136
都和児童館	0.086・0.085	0.097・0.097
ポプラ児童館	0.071・0.107	0.073・0.102
新治児童館	0.123・0.083	0.112・0.092

*「グラウンド・砂場」の数値。数値が1つの施設はグラウンドの数値

ごみ処理施設

☎ 環境衛生課(☎内線2445)

施設名	地上0.5m	地上1.0m
一般廃棄物最終処分場	—	0.133
清掃センター	—	0.177

幼稚園、小・中学校*

☎ 教育総務課(☎内線5103)

施設名	地上0.5m	地上1.0m
土浦幼稚園(旧いくぶん幼稚園)	0.170・0.112	0.166・0.110
土浦第二幼稚園	0.101・0.108	0.100・0.103
都和幼稚園	0.093・0.115	0.104・0.099
大岩田幼稚園	0.101・0.117	0.090・0.105
新治幼稚園	0.100・0.081	0.098・0.083
土浦小学校	0.109・工事中	0.089・工事中
下高津小学校	0.089・0.096	0.085・0.111
東小学校	0.115・0.098	0.101・0.092
穴塚小学校	0.104・0.088	0.105・0.099
大岩田小学校	0.140・0.126	0.128・0.125
真鍋小学校	0.115・0.112	0.110・0.109
都和小学校	0.088・0.110	0.090・0.111
荒川沖小学校	0.125・0.098	0.124・0.116
中村小学校	0.139・0.150	0.114・0.132
土浦第二小学校	0.105・0.101	0.113・0.100
上大津東小学校	0.105・0.110	0.104・0.114
上大津西小学校	0.123・0.107	0.121・0.125
神立小学校	0.084・0.120	0.081・0.113
右舂小学校	0.073・0.095	0.081・0.099
都和南小学校	0.113・0.106	0.126・0.106
乙戸小学校	0.113・0.103	0.109・0.110
菅谷小学校	0.117・0.100	0.125・0.102
藤沢小学校	0.059・0.094	0.052・0.091
斗利出小学校	0.093・0.089	0.088・0.079
山ノ荘小学校	0.086・0.098	0.084・0.096
土浦第一中学校	0.103	0.104
土浦第二中学校	0.088	0.084
土浦第三中学校	0.150	0.144
土浦第四中学校	0.126	0.103
土浦第五中学校	0.112	0.097
土浦第六中学校	0.137	0.127
都和中学校	0.102	0.095
新治中学校	0.067	0.072

市役所、公民館

☎ 環境保全課放射線対策室(☎内線2452)

施設名	地上0.5m	地上1.0m
市役所	0.128	0.115
一中地区公民館	0.129	0.121
二中地区公民館	0.154	0.144
三中地区公民館	0.137	0.118
四中地区公民館	0.132	0.129
上大津公民館	0.112	0.097
六中地区公民館	0.135	0.115
都和公民館	0.127	0.107
新治地区公民館	0.077	0.067

運動施設

☎ スポーツ振興課(☎内線5123)

施設名	地上0.5m	地上1.0m
川口運動公園	0.102	0.112
中貫運動公園	0.164	0.161
荒川沖地区野球広場	0.198	0.179
市民運動公園	0.115	0.107
木田余地区市民運動広場	0.160	0.163
新治運動公園	0.088	0.100
本郷グラウンド	0.094	0.102

公園

☎ 公園街路課(☎内線2423)

施設名	地上0.5m	地上1.0m
亀城公園	0.172	0.183
神立公園	0.144	0.148
霞ヶ浦総合公園	0.144	0.142
乙戸沼公園	0.129	0.130
田村沖宿公園	0.134	0.135
紫ヶ丘公園	0.099	0.100
水と緑の里公園	0.264	0.268
朝日峠展望公園	0.146	0.149
ふるさとの森公園	0.097	0.100

その他の施設

☎ 上高津貝塚ふるさと歴史の広場(☎826-7111)

施設名	地上0.5m	地上1.0m
上高津貝塚ふるさと歴史の広場	0.201	0.190

☎ 生涯学習課(☎内線3331)

施設名	地上0.5m	地上1.0m
青少年の家	0.159	0.153

放射能濃度の測定結果 水道水中の放射能

市の水道水からは、放射性ヨウ素、放射性セシウムはいずれも検出されておらず安全です。(検出限界値:1Bq/kg)
採取日/7月29日

検査機関/県企業局水質管理センター

☎ 水道課(☎内線2460)

放射線測定器を企業へも貸出しています

☎☎ 環境保全課放射線対策室(☎内線2452)

貸出場所/各地区公民館 貸出日/火～日曜日

貸出時間/

午前9時～正午、午後1時～4時の3時間以内

◎予約が必要です。詳しくは、お問い合わせください。



問 市立図書館 (☎823-4646) [HP](http://www.t-lib.jp/)http://www.t-lib.jp/

9月のとしょかん



【本をお譲りください】

図書館では、下記の本に予約が集中しています。読み終わって不要となったものがありましたらご寄贈ください。よろしくお願ひします。

- 夢幻花(東野圭吾/著)
- 色彩を持たない多崎つくると、彼の巡礼の年(村上春樹/著)
- ナミヤ雑貨店の奇蹟(東野圭吾/著)
- 虚像の道化師 ガリレオ7(東野圭吾/著)
- 禁断の魔術 ガリレオ8(東野圭吾/著)
- ソロモンの偽証 第1部~第3部(宮部みゆき/著)
- 桜ほうさら(宮部みゆき/著)
- 空飛ぶ広報室(有川 浩/著)
- 望郷(湊 かなえ/著)
- 泣き童子 三島屋変調百物語参之続(宮部みゆき/著)

図書館カレンダー

2013.September

9月

Sun	Mon	Tue	Wed	Thu	Fri	Sat
1	2	3	4	5	6	7
8	9	10	11	12	13	14
15	16	17	18	19	20	21
22	23	24	25	26	27	28
29	30

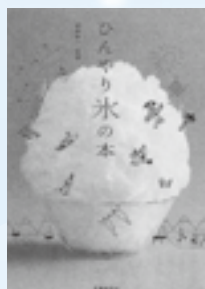
●は休館日。○は分館のみ休館
 本館…火～金曜日 9:30～19:00
 土・日・祝日 9:30～17:00
 分館…火～日曜日 9:30～17:00
 (三中地区分館、都和分館、神立分館)

今月のおすすめ本



□ひんやり氷の本 (地球科学・気象)

おいしくて不思議な氷の世界へようこそ! おいしいかき氷のかき方や氷を使った料理、氷を料理で活かす方法、おうちでできる氷の実験、日光の山中にある松月氷室での氷づくりなどを紹介します。



【前野紀一/監修】

□おれたちの約束 (青春小説)

札幌を離れ、仙台に進学した陽介を襲った大地震。波子さん、母、そして、出所した父との対面は…。「生き抜くこと」を問ひかける青春小説です。「おれのおばさん」シリーズ第3弾。



【佐川光晴/著】

おはなし会



おはなし会(幼児～小学生向け)

と き/9月8日(日)、29日(日)

午前10時30分から

ところ/視聴覚室

ちいさなおはなし会(0～3歳児向け)

と き/9月25日(水) 午前11時から

ところ/児童室

◎日時は変更になることがあります。ご確認のうえ、ご来館ください。

こどもの本



□こぎつねボック

【いまむらあしこ/作、鎌田暢子/絵】

□ひまわり 【荒井真紀/文・絵】

□1はゴリラ 【アンソニー・ブラウン/作、さくまゆみこ/訳】

□だってちゃん

【中川ひろたか/文、村上康成/絵】

□べんり屋、寺岡の夏。

【中山聖子/作】

□あーん 【下田昌克/え、谷川俊太郎/ぶん】

先月の人気図書



□クローズアップ

週刊誌ライターの刺殺死体が発見されます。報道番組の記者・布施と警視庁捜査一課の刑事・黒田は、それぞれの観点から事件の核心に迫ります…。異色コンビが活躍する「スクープ」シリーズ第3弾。



【今野 敏/著】

今月の展示棚



テーマ: 天気のはなし

名ばかりの梅雨があげ、暑い夏、そして秋へと季節はめぐります。秋はとても天気が変わりやすいといわれています。天気は、私たちの暮らしに大きく関わってきます。より快適に過ごすために、「天気」についての本を読んでみてはいかがでしょうか?

9月の無料相談

※祝日は除きます

相談名	日	時	場所	主な相談内容(相談員)	
市民法律相談	毎週火曜日	13:00~16:00		法律が関係する困りごと(弁護士) ※予約制	
市民相談	月~金曜日	8:30~17:15	広報広聴課 (☎内線2376)	要望、苦情、意見など(担当職員)	
司法書士相談	11日(水)	13:00~15:00		相続・贈与などの登記、遺産分割、その他法律問題(司法書士) ※予約制	
総合労働相談	13日(金)	13:00~16:00	広報広聴課	労働・社会保険関係、労使トラブルなど(社会保険労務士) ※予約優先(☎029-226-3296)	
心配ごと相談	水・金曜日	13:00~16:00	社会福祉協議会 (☎821-5995)	日常生活の困りごと、悩みごと(専門相談員)	
行政相談	18日(水)	13:30~15:30	ふれあいセンターながみね(☎内線2376)	国や法人・県に関する苦情、意見、要望(行政相談委員)	
税務相談	10日(火)、24日(火)	13:00~15:00	税理士会土浦支部 (☎824-5055)	税に関すること(税理士) ※予約制(予約時間10:00~14:00)	
消費生活相談	月~金曜日	9:30~16:30	消費生活センター (☎823-3928)	商品、契約や多重債務などのトラブル(消費生活相談員)	
家庭児童相談	月~金曜日	8:30~17:15	こども福祉課 (☎内線2393)	18歳までの子どものすべてについて(家庭児童相談員)	
育児相談	月~金曜日	9:00~17:00	地域子育て支援センター「さくらんぼ」(☎823-1288)	乳幼児のしつけ、生活習慣(保育士)	
早期療育相談	月~金曜日	9:30~16:30	療育支援センター「ほか」(☎822-3411)	言葉の遅れや落ち着きがないなど、子どもの発達、行動面に関すること(早期療育相談員)	
青少年相談	火~日曜日	10:30~17:00	青少年センター(ウララ2 8階 ☎823-7838)	青少年についての困りごと(専任相談員) ※電話相談可	
教育電話相談	月~金曜日	9:00~16:00	教育相談室 (☎823-7837)	不登校やいじめなどの早期解決と防止(教育相談員)	
交通事故相談	月~金曜日 (水曜日は弁護士相談)	9:00~16:45 (13:00~16:00)	土浦合同庁舎県南地方交通事故相談所(☎823-1123)	交通事故に関すること(県委嘱相談員・弁護士)	
人権相談	月~金曜日	8:30~16:00	法務局土浦支局 (☎821-0792)	家庭内の問題、いじめ、差別など(人権擁護委員、担当職員)	
生活相談	毎週水曜日	13:00~16:00	新治地区公民館 (☎862-2900)	生活上のこと、人権にかかわること(生活相談員)	
ひきこもり専門相談	9日(月)	10:00~12:00		ひきこもりについての困りごと(専門医) ※予約制。日時が変更になる場合があります。	
精神保健相談	20日(金)	14:00~16:00	土浦保健所 (☎821-5516)	精神障害者の医療などに関すること(精神科医師) ※予約制。1日2件まで。日時が変更になる場合があります。	
女性のための	フェミニスト相談	毎週水曜日	男女共同参画センター(ウララ2 7階 ☎827-1107) 月曜休館	夫婦のこと、対人関係や職場でのトラブルなど(専門の女性カウンセラー) ※予約制	
	法律相談	12日・26日(木)			法律が関係する困りごと(女性弁護士) ※予約制
	一般相談(外国人相談を含む)	13日・27日(金)			仕事、夫婦、家族など、女性を取り巻くさまざまな悩みごと(専門相談員) ※予約制
	DVヘルプライン(電話相談)	19日(木)			配偶者や恋人からの精神的・肉体的暴力など、女性のさまざまな悩みごと

協働のコーナー

まちづくり市民会議事務局 (市民活動課内 ☎826-1111 内線2234)

◇第42回花いっぱい運動コンクール表彰団体が決定

土浦市まちづくり市民会議では、花づくりを通して地域における環境美化と明るいまちづくりを推進すると共に、コミュニティの活性化を図り、「思いやり」と「ふれあい」の心を豊かにすることを目的として「花いっぱい運動」を展開しています。その一環として、例年花壇コンクールを実施し、すばらしい成果をあげている地域団体や学校などを表彰しています。

今年度も85の団体・学校の参加があり、7月中旬に実施した現地審査の結果をもとに特別賞など各賞の受賞団体が決定しました。

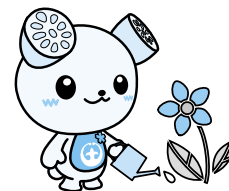
特別賞：並木四丁目健康クラブ、都和幼稚園

最優秀賞：東並木健康クラブ、六中地区コミュニティセンター、並木一丁目健康クラブ、五中地区市民委員会、土浦第四中学校、大岩田小学校、下高津小学校、土浦第二幼稚園

優秀賞：都和地区コミュニティセンター、四中地区市民委員会、まりやま団地寿楽会、荒川沖東一丁目熟年会、三中地区市民委員会、都和地区市民委員会環境部、中村南三丁目かけはし会、烏山二丁目町内会、中村南三丁目三和クラブ、西並木町町内会、新治地区コミュニティセンター、神立地区コミュニティセンター管理運営協議会、烏山一丁目親友会、二中地区市民委員会環境部、土浦第三中学校、東小学校、土浦第一中学校、藤沢小学校、上大津西小学校、大岩田幼稚園

※特別賞…最優秀賞を3年続けて受賞した団体

表彰式は8月21日(水)に開催します。



9月のけんこう

甲冑 健康増進課(土浦市保健センター ☎826-3471)

手足口病の流行にご注意ください

毎年夏に流行する手足口病が、全国的に例年より大幅に流行しています。患者は、9割以上が6歳以下の小児で、うち約半数が1歳以下です。

1 手足口病とは

手足口病は、口腔粘膜および手や足などに現れる水疱性の発疹を主症状とした急性ウイルス感染症です。乳幼児を中心に、夏季に流行が見られます。

2 症状

3～5日の潜伏期間を置いて、口腔粘膜、手掌、足底、足背などに2～3mmの水疱の発疹が出現します。発熱は約1/3にみられますが、37～38℃くらいで1～2日で下がります。ほとんどの発病者は、数日間のうちに治る病気です。

3 感染経路

飛沫感染、便中に排出されたウイルスによる経口感染、水疱内容物からの感染などがあります。

4 予防方法

予防方法としては患者に近づかない、手洗いの励行(流水と石けんで十分に行う)などです。ウィルスは、治った後も2～4週間にわたって便の中に排出されますので、排便後のしっかりと手洗いが大切です。



マタニティ歯科健康診査のご案内

妊娠中は虫歯や歯周病にかかりやすくなります。お母さんのお口の健康が生まれてくるお子さんの健康につながります。妊娠期間中のみ無料ですので、ぜひこの機会に受診しましょう。

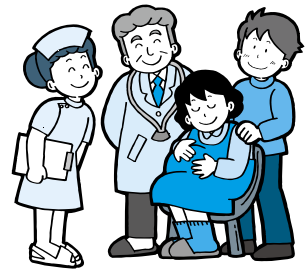
対象者／市内に居住する妊娠届出をされた妊婦

検診場所／協力医療機関

費用／無料(検診料のみ)

受診方法／事前に協力医療機関にお問い合わせのうえ、マタニティ歯科検診受診票と母子健康手帳を持参しお受けください。

※受診票は妊娠届出時にお渡ししています。



献血のお知らせ

献血は身近にできるボランティアです。皆様のご協力をお願いします。献血にかかる時間は、受付から採血後の休憩まで約40分。そのわずかな時間で助かる命があります。

とき／9月20日(金)

午前10時～11時45分

午後1時～4時

ところ／イオンモール土浦(上高津)



健康教室

新しい白癬菌感染症について

土浦市医師会

坂本由紀子(久松耳鼻咽喉科皮フ科医院)

いわゆる新しい白癬菌感染症として知られるトズランズ感染症は、当初は高校生、大学生の格闘技選手間での集団感染が特徴でした。元々は中南米における頭部白癬(しらくも)の原因菌でしたが、アメリカ合衆国、欧州、韓国での流行をへて、10年程前より、日本での報告が急増しています。

この菌の場合、炎症の程度がさまざまで、湿疹に似ているものなど、色々な症状を呈します。また、通常の白癬では菌が角層に侵入するためには、少なくとも24時間以上菌が角層に付着している必要があるといわれていますが、この菌は12時間あれば侵入がみられるといわれます。また、通常の体部白癬(たむし)では菌が毛に侵入することはまれですが、トズランズ感染症の大きな特徴は、早期から毛内に菌が侵入しやすいことです。そのため、塗り薬で一見治ったかにみえるところでも、菌が残っていることがあります。

治療をせずに放置した場合、半年ほどで自然に症状がなくなりますが菌が毛穴の中に隠れて、保菌者になってしまうことが多いです。この場合治り難く、部員間、家族間での感染源となります。この結果、徐々に低年齢層や競技とは無関係の一般家庭へも拡大しています。

予防としては

- ①練習場や自分の部屋は毎日よく掃除しましょう。菌を含んだ抜け毛やアカの中で菌は半年間生存できるため、掃除機をかけましょう。
- ②練習着や試合着はよく洗濯しましょう。
- ③練習後はなるべく早くシャワー、入浴をし、頭と体を洗いましょう。
- ④試合、練習前にボディチェックをしましょう。皮疹がある場合は休み、早めに受診しましょう。また、部員内、家族内で症状のある人は早めの治療をすすめましょう。

9月の健康相談

健康相談	とき	受付時間	ところ	
医師による健康相談(予約制)	4日(水)	9:00~11:30	土浦市保健センター(☎826-3471)	
栄養相談(予約制)	10日(火)	13:00~16:10		
こころの相談(予約先 障害福祉課 ☎826-1111 内線2343)	10日(火)	13:00~15:00		
高齢者健康相談	5日(木)	10:00~11:30	新治総合福祉センター(☎862-3522)	
	12日(木)		つわぶき(☎831-4126)	
	26日(木)		うらら(☎827-0050)	
	27日(金)		湖畔荘(☎828-0881)	
母と子の健診と相談	とき	受付時間	ところ	
4か月児健康診査(平成25年5月生まれ)	11日(水)・12日(木)	13:00~13:50	土浦市保健センター(☎826-3471)	
10か月児育児相談 (平成24年11月生まれ)	1日~15日生まれ	9:30~10:00		
	16日~30日生まれ	13:00~13:30		
1歳6か月児健康診査(平成24年2月生まれ)	4日(水)・5日(木)	13:00~13:50		
3歳児健康診査(平成22年6月生まれ)	18日(水)・19日(木)	13:00~13:50		
母と子の歯科健康診査(平成23年6月生まれ・予約制)	6日(金)	13:15~15:00		
赤ちゃん身体計測	1~6か月児	9日(月)		9:00~10:00
	7~11か月児	2日(月)		
マタニティ教室(おおむね7か月以降の妊婦・予約制)	3日(水)・10日(火)	9:45~10:00		
離乳食教室(おおむね6~7か月児・予約制)	6日(金)	10:00~10:15		
機能訓練	とき	受付時間	ところ	
ふれあい教室	5日(木)	13:00~13:30	土浦市保健センター(☎826-3471)	

休日当番医

診療時間/午前9時~午後4時 必ず電話で確認してから受診してください(保険証を忘れずに)。
休日緊急診療テレホンサービス(☎824-9155 土・日曜日、祝日のみ)でも案内しています。

9月	内科	外科	産婦人科	歯科
1日(日)	小林医院 ☎831-6688 神立中央三丁目	伊野整形外科医院 ☎821-6028 真鍋六丁目	中山産婦人科医院 ☎822-3852 川口一丁目	中島歯科医院 ☎821-8383 中央二丁目
8日(日)	松本内科医院 ☎843-1211 中村東三丁目	県南病院 ☎841-1148 中	土浦産婦人科 ☎821-0068 中央一丁目	小林歯科医院 ☎831-7644 白鳥町
15日(日)	山中内科クリニック ☎843-0870 中村南五丁目	岡田整形外科クリニック ☎825-3377 木田余	柴田マタニティクリニック ☎821-0154 桜町四丁目	来栖歯科医院 ☎862-1164 大畑
16日(月)	荒川沖診療所 ☎843-0859 荒川沖南区	中央大祐整形形成外科 ☎821-0220 中央二丁目	岡野産婦人科医院 ☎851-2431 つくば市梅園	かやば歯科医院 ☎843-5577 中
22日(日)	石井内科クリニック ☎841-6125 右俣	神立病院 ☎831-9711 神立中央五丁目	まつばらウィメンズクリニック ☎830-5151 阿見町本郷	南学園歯科医院 ☎841-0606 西根南三丁目
23日(月)	萩原同仁クリニック ☎832-2111 神立中央五丁目	淀縄医院 ☎822-5615 大町	鈴村医院 ☎821-0174 大町	おじま歯科医院 ☎824-6661 真鍋五丁目
29日(日)	鈴木胃腸科クリニック ☎841-7711 中荒川沖町	友常医院 ☎823-4307 中央二丁目	石川クリニック ☎821-2587 大町	宮田歯科クリニック ☎843-4618 中荒川沖町

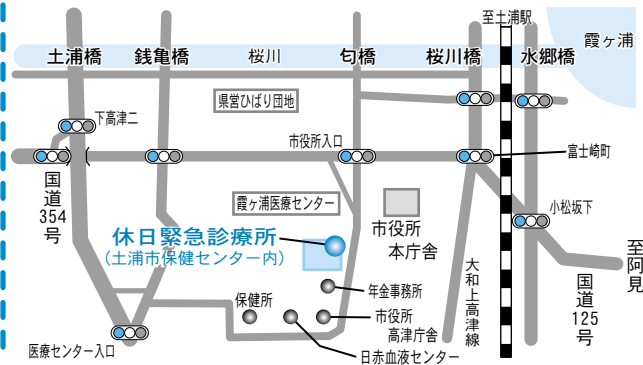
緊急のときの問合せ先/茨城県救急医療情報コントロールセンター(☎029-241-4199 年中無休24時間対応 歯科の案内は行っていません)
お子さんが急な病気で心配なときの問合せ先/
茨城子ども救急電話相談(☎029-254-9900 毎日…午後6時30分~11時30分 日曜日、祝日、12月29日~1月3日…午前9時~午後5時)

土浦市休日緊急診療所

診療科	時間	木	金	土	日	祝
内科	午後7時~10時			☾	☾	☾
小児科	午前9時~12時			☀	☀	☀
	午後1時~4時			☀	☀	☀
	午後7時~10時	☾	☾	☾	☾	☾

下高津二丁目7番27号(土浦市保健センター内)
☎823-9628 (診療時間帯のみ)

※受診する前に必ず電話し、保険証を持参してください。
※各医師の協力のもと、交代で勤務していただいています。



発行 土浦市
〒300-8686 土浦市下高津一丁目20番35号
☎029-826-1111
E-mail info@city.tsuchiura.lg.jp
HP http://www.city.tsuchiura.lg.jp/
スマートフォン用ホームページ▶

編集 市長公室広報広聴課



この広報紙は環境に配慮し、再生紙・植物油インキを使用しています。

次回「広報つちうら」9月上旬号は、9月3日(火)発行予定です。