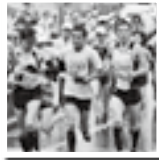


かすみがうらマラソンの、ここが魅力！



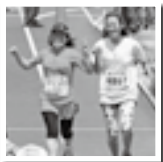
ナンバーカードは事前送付

ナンバーカード・計測用チップを4月上旬までに送付しますので、当日はスムーズにスタートできます。



ペースセッターを設置

4時間、4時間30分、5時間ペースのアドバイザーと一緒に走ります。



多彩なゲストが参加

有森裕子さんをはじめ、往年のランナーなど毎年多くのゲストが大会に花を添えます。



スプリットタイムを完走証に記載

フルマラソンの5km毎と中間地点のタイムを完走証に記載して、即時発行します。



大会記録集を送付

参加者全員の着順と、大会の様子を掲載した記録集を8月頃お送りします。



世界各地のマラソンへ派遣

優秀選手をホノルル、シドニー、アンコールワットなどの海外マラソンに派遣します。



充実のエイドステーション

7.5km付近の300mにおよぶ協賛社のエイドや30km付近に軒を連ねる私設エイドは、かすみがうらマラソンの名物です。



充実のランナーズ・ヴィレッジ

飲食ブースをはじめ、各種イベントも盛りだくさんです。

ボランティア大募集！

●盲人ランナーの伴走ボランティア

申込方法／申込書を事務局へ郵送

※申込書は大会ホームページからダウンロードするか、大会事務局へお問い合わせください。

●キロ表示を掲げる親子ボランティア

申込方法／郵便はがきに住所、氏名、電話番号、希望種目とkm地点を記入して事務局へ郵送

☎ 問合せ かすみがうらマラソン大会事務局

(〒300-4192 土浦市藤沢975 ☎862-1960)

かすみがうらマラソン 関連イベント

チャレンジ！初めてのフルマラソン教室

マラソンが初めての方からフルマラソン経験者まで、自分にあったクラスを選べます。

とき／1月18日(土)、2月8日(土)、22日(土)、3月8日(土)、22日(土)、4月5日(土) いずれも午後1時～4時(全6回)

ところ／講座…阿見町中央公民館
実技…阿見町総合運動公園グラウンド

定員／50人(定員を超えたときは抽選)

参加費／6000円(資料、飲み物、保険料含む)

申込方法／住所、氏名、性別、年齢、電話番号を記入しファクスで

申込締切／12月24日(火)(必着)

☎ 問合せ J:COMカスタマーセンター

(☎0120-999-000、☎824-7830)

かすみがうらマラソン完走教室

マラソン初心者を対象に、走りきるための練習方法や当日の準備、レース中の体調管理などを講義や実技を通して指導します。

とき／1月25日(土)、2月8日(土)、22日(土)、3月8日(土)、22日(土) いずれも午後1時30分～4時(全5回)

ところ／初回…霞ヶ浦文化体育会館
2回目から…川口運動公園

定員／90人(定員を超えたときは抽選)

参加費／3000円(テキスト代、保険料含む)

申込方法／はがきに住所、氏名、性別、年齢、電話番号、月間走行距離、ベストタイム、参加種目と目標タイムを記入し郵送で

申込締切／12月25日(水)(必着)

☎ 問合せ 土浦市陸上競技協会事務局

(〒300-0815 中津二丁目10-47 中山苑 ☎822-3899)

発行 土浦市
〒300-8686 土浦市下高津一丁目20番35号

☎029-826-1111

E-mail info@city.tsuchiura.lg.jp

HP http://www.city.tsuchiura.lg.jp/

スマートフォン用ホームページ▶



編集 市長公室広報広聴課



この広報紙は環境に配慮し、再生紙・植物油インキを使用しています。

次回「広報つちうら」12月上旬号は、12月3日(火)発行予定です。