



## 平成27年度 市立幼稚園園児募集

「生きる力の基礎は豊かな遊びと学びから」を合言葉に、日々一人ひとりに応じた丁寧な指導をしています。

**目問** 各幼稚園、学務課(☎826-1111 内線5110)

**入園願書の請求**／願書および資料は各幼稚園、学務課、市役所本庁舎受付、各支所・出張所、各地区公民館にあります。市のホームページからもダウンロードできます。

**受付期間**／11月4日(火)～21日(金) 午前8時30分～午後5時(期間終了後も随時募集)

**願書提出先**／希望する各幼稚園

**募集園児**／市内に居住している

5歳児(1年保育)…

平成21年4月2日～22年4月1日生まれの幼児

4歳児(2年保育)…

平成22年4月2日～23年4月1日生まれの幼児

**入園選考**／各幼稚園とも健康診断および面談を行い、入園を決定します。(健康診断などの結果により、再度面談を行う場合もあります)

●子ども子育て支援新制度の実施に伴い、保育料は保護者の所得に応じた支払いが基本となります。また、入園に伴い認定手続きを行っていただく必要があります。保育料などについては、決まり次第お知らせします。

●預かり保育も行っています。利用料は日額400円で、月額4000円まで。時間は降園時間から午後4時までです。

※詳しくは、各幼稚園に直接お問い合わせください。



幼稚園名	所在地	電話
土浦幼稚園	文京町9-6	821-0796
土浦第二幼稚園	富士崎二丁目1-46	821-1310
都和幼稚園	板谷四丁目714-7	831-3735
大岩田幼稚園	小岩田東二丁目18-4	824-3430
新治幼稚園※	沢辺1423-4	862-3507

※新治地区内はバス送迎をしています

### こんな子どもを目指しています

- 思いっきり遊ぶ子ども
- やさしく、思いやりのある子ども
- 良く考え、工夫する子ども
- 良い悪いがわかり、行動できる子ども
- 自然に親しみ、興味や関心をもつ子ども

### 楽しい園生活を送っています

- 幼稚園は、遊びを基本にした教育を行い、人間関係や言葉、創造性を豊かにします。
- ALT(英語指導助手)との交流を通して、国際理解の意識を高めています。
- 小・中学校と同じ給食を食べています。
- 職員と子育ての悩みなどについて話し合ったり、保護者同士の意見交換をしています。



## 市税滞納一掃宣言

～税負担の公平性を確保するために～

### 【10月の納税】

**税目**／市県民税(3期)、国民健康保険税、介護保険料、後期高齢者医療保険料(4期)

**納期限**／10月31日(金)

### 【10月の休日納税・休日納税相談】

**とき**／10月26日(日) 午前9時～午後4時

**ところ**／納税課(市役所本庁舎1階)

**目問** 納税課(☎内線2359、2333)

## 献血のお知らせ

みなさんのご協力をお願いします

### 【11月の献血】

**とき**／11月21日(金) 午前10時～11時45分  
午後1時～4時

**ところ**／イオンモール土浦(上高津)

**目問** 健康増進課(土浦市保健センター ☎826-3471)





INFORMATION

情報ひろば

土浦市役所 ☎826-1111
テレフォンサービス ☎823-1188
防災行政無線 ☎0120-826113

マイシティつちうら
まちの話題やニュースをお届けします。土浦ケーブルテレビ デジタル11ch (111ch) 【毎日 9:00/12:00/16:00/20:00の各15分間】

つちうら情報ステーション
市のイベントや事業などの情報をお届けします。茨城放送 (1458kHz) 【毎週木曜日 8:25~8:30】

お知らせ

住民基本台帳の閲覧状況を公表します

4月1日から9月30日まで
に閲覧した件数

- 国または地方公共団体の機関による閲覧: 6件
●法人などによる公益性が高いと認められた閲覧: 8件
※詳しくは、市の掲示板に掲載しますのでご覧ください。
●国民課(☎内線22006)

身近なみどり整備事業

森林、湖沼、河川の環境保全に資する施策の推進を図るため導入された、茨城県森林湖沼環境税を活用して、手入れの行き届かない森林を整備

する「身近なみどり整備推進事業」を実施しています。

平成25年実績

実施場所 / 小山崎、今泉、下坂田、大岩田
総面積 / 3.12ha
整備内容 /
●篠、灌木、草木類の刈り取り
●スギ林、枯れ木などの除伐や間伐
●保全標識の設置 など
●園農林水産課(☎内線76008)

乳児用ベビシートを貸し出します

とき / 11月16日(日) 午前9時~9時30分
ところ / 市役所本庁舎前
貸出期間 / 1年間
貸出台数 / 約30台
申込資格 / 市内に居住するおむね1歳児まで(体重10kg未満、身長75cm以下)の保護者または12月末日までに出産

市立博物館と考古資料館の無料開館

とき / 11月3日(月)文化の日、13日(木)県民の日
開館時間 / 9時~17時
園市立博物館(☎824・2928)、考古資料館(☎826・7111)

多重債務・投資勧誘無料相談

水戸財務事務所では、無料相談窓口を設置しています。一人で悩まないで、迷わずにご相談ください。

●多重債務相談(借金の返済、高金利貸し付け悪質取り立て)
☎029・221・3190

※平日 午前8時30分~正午、午後1時~4時30分

●投資勧誘相談(未公開株、社債、ファンドなど)
☎029・221・3195

※平日 午前8時30分~正午

女性の人権ホットライン強化週間

職場における男女差別やセクハラ、夫・パートナーからの暴力やストーカーなどの女性に対するあらゆる人権侵害について、お気軽にご相談ください。

とき / 11月17日(月)~23日(日)
午前8時30分~午後7時(土・日曜日は午前10時から午後5時まで)
電話番号 / 0570・070・810

陸上自衛隊の夜間飛行訓練

とき / 10月28日(火)~30日(木)、11月4日(火)~6日(木)、10日(月)~13日(木) 日没から約3時間以内(各機2時間基準)
機種 / ヘリコプター(3~4機)

ところ / 陸上自衛隊霞ヶ浦飛行場および同周辺空域
園陸上自衛隊航空学校霞ヶ浦校総務課(☎842・1211)
☎内線3420

2014年10月 OPEN フットサルグリーンちよだ (スパーク千代田 敷地内)
見学随時受付中
フィットネスクラブ スパーク千代田
かすみがら市下稲宮2008番地1 無料駐車場340台完備
営業時間 入会受付は必ずご来店の上、お手続きください。
平日 10:00~23:00 土 10:00~21:00 日祝 10:00~20:00
会員募集中!
Tel. 029-834-8055 火曜定休日
株式会社 日立ライフ

びゅうプラザ土浦駅、これからの耳より情報
乗り換えなしの直通臨時列車「快速ぶらり高尾散策号」が運転
出発日: 11/1(土)、3(月・祝)、15(土)、22(土)、24(月・休)、29(土)
乗り換えなしの直通臨時列車「急行ぶらり鎌倉号」が運転
出発日: 11/2(日)、16(日)、23(日・祝)、30(日)
両列車を利用したおトクな日帰り旅行商品をご用意しております!
詳しくは専用パンフレットをご覧ください
★インターネットでも旅行商品や耳より情報、検索できます! ※ネットはこちら JR水戸支社 検索
★お問い合わせ★ びゅうプラザ土浦駅
営業時間/平日(月~金)11:00~19:00 土・日・祝日 10:00~17:00 TEL (029) 824-8390

### 11月の無料年金相談

●常陽銀行土浦支店：11月18日(火) 午前10時～午後3時  
(☎029・3216)

●常陽銀行土浦ローンプラザ(桜町支店併設)：11月8日(土) 午前10時～午後4時(☎822・3216)

●常陽銀行荒川沖支店：11月19日(水) 午前10時～午後3時  
(☎841・1123)

●筑波銀行パーソルプラザ土浦(真鍋支店併設)：11月8日(土) 午前10時～午後4時  
(☎0120・218124)

●筑波銀行荒川沖支店：11月19日(水) 午前10時～午後3時  
(☎841・1211)

※詳しくは、各金融機関へお問い合わせください。

### 歯のなんでも電話相談

お子さんの歯の悩み、入れ歯、矯正、口臭、歯周病、ブラッシングの仕方など、歯についての悩みや相談を電話でお受けします。

とき／11月9日(日) 午後1時～4時  
関東保険医協会(☎823・7930)

### 第2回土浦郷土かるたの史跡めぐり

市観光ボランティアと一緒に徒歩で史跡を探索します。

とき／11月16日(日) 午前9時～正午(小雨決行)

ところ／真鍋のサクラ、八坂神社、照井の井戸ほか

※土浦一高駐車場集合  
定員／親子30組(先着順)

申込方法／メールまたはファクスで

申込締切／11月2日(日)

関門市子ども会育成連合会事務局(生涯学習課内) ☎826・3455、FAX825・4400、[young3455@com.home.ne.jp](mailto:young3455@com.home.ne.jp)

### オレンジリボンたすきリレー参加者募集

児童虐待防止啓発活動を目的に、県北・県南の2コースを市民の皆さんの参加によりオレンジ色のたすきをつなぎ、県庁を目指します。

とき／11月14日(金) 午前8時30分～11時

内容／土浦市役所からかすみがら市役所までの4区間のうち1区間の約3<sup>km</sup>・1<sup>km</sup>6分程度

募集人数／10人(先着順)

申込方法／電話で  
関門こども福祉課(☎内線2304)

### 消費生活展2014 荒川沖展

とき／11月1日(土) 午前10時～午後4時、2日(日) 午前10時～午後3時

ところ／荒川沖ショッピングセンターさんばる(荒川沖駅東口)

内容／福祉の店(1日のみ)、クイズラリー、各団体によるパネル展示・啓発活動

関消費生活センター(☎823・3928)

### バリアフリー教室

とき／11月8日(土) 午前10時～正午(受け付けは午前9時30分から)

ところ／土浦市保健センター  
内容／高齢者疑似体験、車イス体験、ノンステップバス乗降体験など

定員／40人(先着順)  
申込方法／電話で

申込締切／10月30日(休)

※動きやすい服装でお越しください。見学は自由です。

関門都市計画課(☎内線2370)

## 昼も夜も、土曜日も日曜日も、お食事をご自宅までお届けします!!



- Q. 例えば土日だけでも、配達してくれるの?  
→はい、週に1食でも、宅配いたします!
- Q. カロリー等、栄養価が気になる・・・  
→管理栄養士が栄養価を計算した献立ですのでご安心下さい。  
ご心配であれば、栄養価一覧表をお渡しすることも可能です!
- Q. 支払いはどうしたら?  
→月末にご請求、口座自動引き落としか、お振込みまたは現金でお支払いいただけます。

1食 **475**円(税込513円)

※「普通食」おかずのみ の場合  
初回のご注文に限り、**1食無料**でお届けします。  
是非とも一度、ご試食してみてください!

TEL: 029-875-7139

土浦市真鍋2-3-6  
配達可能エリア: 土浦市(一部地域除く)

ライフデリ土浦店



### 第64回土浦菊まつり

秋の風物詩、菊まつり。豪華に咲き誇る色鮮やかな菊をぜひ、お楽しみください。

とき/11月1日(出)〜15日(出)

午前9時〜午後4時

ところ/亀城公園

土浦市観光協会(☎824・2810)

### 市立博物館から

〇土浦城ウォッチング

〇土浦城下の水戸街道を歩く

市立博物館学芸員の案内で南門跡から北門跡まで水戸街道を歩き、史跡を訪ねます。

とき/11月3日(月) 午前9時30分〜正午

(午前9時25分に市立博物館に集合)

定員/30人(先着順)

参加料/50円(資料代)

申込方法/電話または直接

〇土浦第二高等学校茶道部によるお茶会(抹茶の無料接待)

とき/11月3日(月) 午後1時〜3時

ところ/市立博物館展示ホール

定員/50人(先着順)

申問市立博物館(☎824・29298)

### 高齢者のための食育教室

老化や低栄養を予防し、元気になるポイントをお伝えします。

とき/11月19日(水) 午前10時〜午後1時

ところ/土浦市保健センター

対象者/市内に居住している方  
内容/調理実習「元気になるレシピ」

定員/30人(先着順)

参加料/300円

持ち物/エプロン、三角巾

講師/食生活改善推進員、健康増進課栄養士

申込方法/電話で

申問健康増進課(☎826・3471)

### ワンコインレッスン

〇ジャイロキネシス〜動くヨガ

とき/10月25日(出)、11月1日(出)、15日(出)、12月6日(出)、20日(出) 午前10時30分〜11時30分

ところ/亀城プラザ

講師/飯塚 藍さん(GY)

ROKINESS@TLEI

ナール

受講料/1回500円

定員/各25人(先着順)

受講料/1回500円

### 水球教室

平成31年茨城国体にむけて開催します。

とき/10月から平成27年2月までの日曜日

ところ/霞ヶ浦スイミングクラブほか

対象者/小・中学生(経験不問)

持ち物/水着、スイミングキャップ、ゴーグルなど

※申込方法など、詳しくはお問い合わせください。

〇霞ヶ浦スイミングクラブ

(☎824・2111 川又)

土浦第二高等学校(☎090・5303・6159 吉原)

### お外deヨガ&タエボ

ヨガに加え、ワークアウトプログラムタエボ講座も開催。青空の下で気持ちよく体を動かしましょう。

とき/11月15日(出)、22日(出)、29日(出)

午前9時30分から...タエボ

午前10時45分から...ヨガ

※雨天時は中止

※雨天時は中止

ところ/水郷公園風車前広場

講師/ヨガ:水野谷 香さん(SPJインストラクター)、

タエボ:樋田真以子さん

(TaeBo®認定インストラクター)

持ち物/ヨガマット(お持ちでない方はご相談ください)

定員/各40人(先着順)

参加料/各500円

申込方法/電話または直接

申問水郷公園(☎824・0800)

### 第40回水郷土浦・筑波レガッタ



「まちと水辺の魅力を再発見」スポーツの秋を水上で満喫しよう!

とき/11月8日(出) 午前9時〜午後4時(荒天の場合は9日(出))

ところ/桜川 銭亀橋付近

内容/レクリエーション用ボートを使ったレース体験

参加料/500円(保険代含む)

申込方法/メールまたはホームページで

申問筑波大学漕艇部(☎080・3626・5300 小野)

tsukuba.regatta@gmail.com)

### 保険の相談・見直し

比べて、選んで、安心、納得!!



保険クリニック土浦店



☎0120-039-929 ☆お気軽にご相談ください。(予約制)

保険クリニック 土浦店: 運営/茨城エージェンツ(株)

■土浦市真鍋6-2-1(すぎのや様となり) ■営業/9:00~18:00 ■定休/日曜・祝日

### 土浦ピアタウン発着

バスツアー参加者募集中!!  
富岡製糸場と軽井沢散策  
野菜のおいしいレストランでランチ  
出発日: 11/8(土) 11/13(木) 12/6(土)

ピアタウン発着 第二弾  
♪ 新商品発売予定♪

### 【国内旅行】

ユニバーサルスタジオジャパンへの旅  
まだまだ人気です♪

秋冬〜ゴールデンウィークまで  
ヨーロッパ各種発売中  
人気のイタリアやフランス  
その他豊富に取り揃えております☆

詳しくは、下記へお問い合わせくださいませ。

株式会社カズミトラベル 土浦店 TEL 029-824-0835



## 土浦産業技術専門学院 からのお知らせ

### □学院生募集

訓練科／機械技術科、自動車整備科、コンピュータ制御科  
定員／各科20人

### 訓練期間／各科2年

応募資格／高等学校および中等教育学校を卒業したもの（卒業見込みを含む）、もしくはこれと同等以上の学力を有すると認められるもの

受付期間／10月20日(月)～31日(金)

試験日／11月10日(月)

※応募方法など、詳しくはお問い合わせください。

### □在職者訓練受講生募集

●機械保全(1級・2級・実技)

とき／11月29日(土)、30日(日)

午前9時～午後5時(2日間)

内容／機械保全1・2級(機械系主に2級の試験項目)

対象者／平成26年度技能検定受検者

定員／10人(定員を超えた場合は抽選)

### ●建築CAD基礎

とき／12月1日(月)、2日(火)、4日(木)、8日(月)、9日(火)、11日(水) 午後6時～9時

(日) 午後6時～9時

## 生涯学習館・同好連合会 「ふれあいまつり」

### 作品展【生涯学習館、勤労青少年ホーム】

とき／10月31日(金)～11月3日(月)  
午前9時30分～午後5時

※31日は正午から。3日は午後3時まで。

### 演芸発表会【亀城プラザ】

とき／11月1日(土) 午前9時20分～午後5時  
※開場は午前9時。

### 公開講座【生涯学習館】

#### □楽しい七福神の世界

とき／10月31日(金) 午前10時～正午

#### □おはなし会

とき／11月1日(土) 午前10時30分～午前11時40分

#### □スポーツ吹矢体験教室

とき／11月2日(日) 午前10時～午後3時30分

#### □津軽三味線教室

とき／11月2日(日) 午前10時～午後3時30分

生涯学習館 ☎822-3381

内容／AutoCAD2013による作図機能のマスター、編集の仕方(初心者向け)

対象者／Windowsの基本操作ができる方

定員／20人(定員を超えた場合は抽選)

◎共通／

ところ／土浦産業技術専門学院

申込方法／講座名、氏名、住所、電話番号、年齢、職業を記入し往復はがきで

申込期限／10月28日(火)(必着)

受講料／2980円

申込先／土浦工業高等学校

1・3551(中村西根番外50) ☎84

## 土浦工業高等学校 ものづくり教室

とき／11月13日(木) 午前9時～正午

ところ／土浦工業高等学校

対象／小学4年生以上

内容・定員／

①「ジャンピングカーの製作」

身近にある材料を使ってジャンピングして走る車を作ります…10人

②「電子ピアノの製作」

す…10人

③「スマートフォンゲームを作る」

親子で一緒に開発してみよう…10組

※AndroidスマートフォンのUSBケーブルが必要。

④「木の椅子の製作」

ミニサイズの椅子を作ります…6人

⑤「紙でつくる橋の模型」

橋梁を構成している部材を紙で作り組み合わせます…10人

申込方法／講座番号、氏名、性別、学年、住所、電話番号を記入し往復はがきで

申込締切／10月29日(水)(必着)

※先着順

申込先／土浦工業高等学校

1 真鍋六丁目11-20 ☎821・1953

## 霞ヶ浦医療センター 公開市民講座

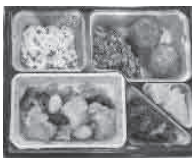
とき／10月28日(火) 午後3時から

ところ／地域医療研修センター(霞ヶ浦医療センター内)

テーマ／変形性膝関節症について

講師／青戸克哉さん(整形外科)  
問同センター ☎822・5050

健康寿命を考えた、栄養満点のご高齢者向けお弁当です。



10月行事食「秋の味覚弁当」です。メインは、食欲をそそる きのこ鶏肉のガーリックソテーです。過ぎやすい季節になりました。食欲の秋を、宅配クックのお弁当でお楽しみください。

- ◆刻み・お粥 無料
- ◆1食¥540(税込)～
- ◆安否確認 OK
- ◆年中無休
- ◆1日食からお届けOK!

「土浦市・阿見町・つくば市指定配食業者」です。牛久エリアも配達中！化学調味料を大幅に減らして調理しています。※まずは無料試食をお試しください！

高齢者専門宅配弁当 宅配クック123 土浦つくば店  
[HP] <http://www.konanss.jp/> ☎0120-994-258

医師の同意が得られれば  
自宅訪問 体がご不自由で 自力での通院が困難な方

## はり灸 が 医療保険 で受けられます!



鍼灸 はり灸

アキュア つくば二丁目 朝8時～夜8時 年中無休 ☎070-6462-1186

# 減らっせ HELASE

Happy Ecology Life  
And Save the Earth

☎ 環境衛生課 (☎826-1111 内線2474)



平成27年4月から

## 「生ごみ」と「容器包装プラスチック」の 分別収集が始まります！

### どうしてはじめるの？ 分別する3つの理由

#### 燃やせるごみを減らします！

家庭から出るごみの中で一番多いものは「燃やせるごみ」です。

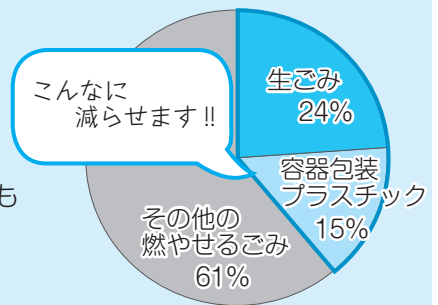
分別すると、「生ごみ」と「容器包装プラスチック」を合わせて約40%も燃やせるごみが少なくなります。

#### 資源を有効活用します！

限りある天然資源を大切に使うため、ごみも資源として再利用します。「生ごみ」はガスと堆肥に、「容器包装プラスチック」はプラスチック製品や化学原料に生まれ変わります。

#### ごみ処理場を長く、安全に使います！

清掃センターは稼動してから22年。安全に動かすためには焼却炉交換など大規模改修工事が必要です。また、ごみを埋め立てる最終処分場は約60パーセントの埋め立てが完了しました。施設を長く使うためには、ごみを減らすことが1番です。



#### 分別すると こんなメリットが！



- ・燃やせるごみの重さが軽くなります。
- ・使うごみ袋の枚数が減ります。
- ・ごみを燃やす費用が抑えられます。  
→税金をほかのことに使うことができます！
- ・CO<sub>2</sub>削減、リサイクルなど、エコに貢献できます。

#### ごみの豆知識

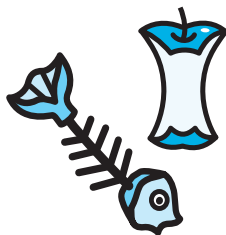


ごみ処理は、1人当たり年間約12,000円  
総額約17億6000万円  
かかっています(H25)

### 燃やせるごみ

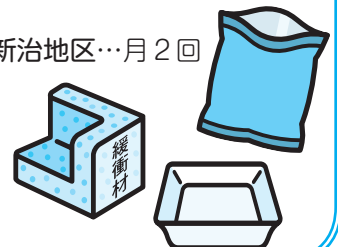
#### 生ごみ

- ★生ごみってどんなもの？  
家庭の台所から出る生ごみ(主に人の口にはいるもの)  
例：調理くず、茶がら、食品ロス など
- ★いつ出すの？  
燃やせるごみの日(週2回)
- ★どこに出すの？  
可燃ごみの集積場
- ★排出用の袋は？  
生ごみ専用袋(市指定)



#### 容器包装プラスチック

- ★容器包装プラスチックってどんなもの？  
食品や商品を包んでいるプラスチック製の容器や包装  
例：お菓子の袋、食品トレー、緩衝材 など
- ★いつ出すの？  
土浦地区…週1回、新治地区…月2回
- ★どこに出すの？  
可燃ごみの集積場
- ★排出用の袋は？  
中身が見えるポリ袋





地元土浦で生産された「そば粉」で作ったおいしい手打ちそばを食べてみませんか？

**時間**／午前10時～午後3時(雨天決行、荒天中止)

**ところ**／新治地区公民館前駐車場

**内容**／手打ちそば販売、そば創作料理販売、ステージイベント(T-Princess、落語など)



筑波山麓に広がるそば畑(新治地区)

☎ 農林水産課(☎内線7618)

## 第2回 そばまつり

今年は、土浦そばまつりと同時開催。常陸秋そばを食しながら、土浦産の花々を愛でてみませんか？

**時間**／午前10時～午後2時

**ところ**／新治地区公民館

**内容**／◎花の品評会

◎出品花の即売会(午後2時から)



☎ 農林水産課(☎内線7618)

## 第33回 花の展覧会

# 11月8日(土)

## 第9回 環境展

**時間**／午前9時～午後3時

**ところ**／新治トレーニングセンター

**内容**／

◎ステージショー

県立土浦工業高校によるロボットなどの実演ショー(午前・午後の各1回実演)

※その他体験ブースもあります。

◎綿あめとポップコーンのプレゼント

◎廃ガラスアート工作

◎エコキャンドル作り体験

◎ごみ分別クイズ

◎プランクトンの観察

◎ポイ捨て防止ポスターの展示

◎市内小中学生による環境学習に関する展示

◎団体・企業による展示など

◎スタンプラリー

◎リサイクル家具抽選会

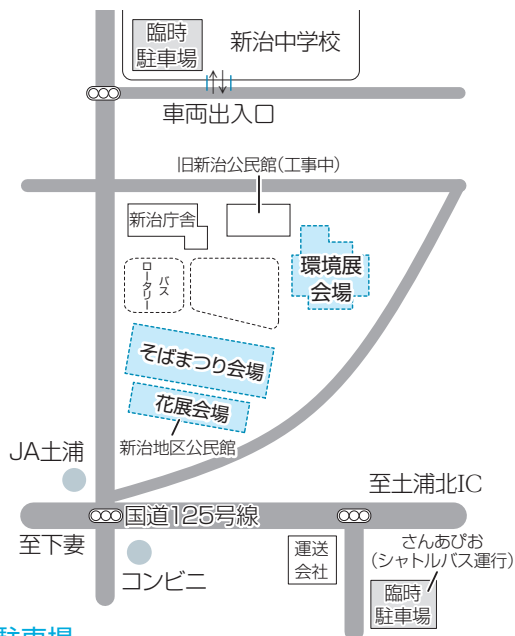
抽選にて無料でリサイクル家具をお譲りします。会場にある応募用紙に必要事項を記入し、ご応募ください。

※午後2時より抽選会を実施し、当日お持ち帰りいただける方が対象。

☎ 環境保全課(☎内線2327)



## 会場案内図



### ◎臨時駐車場

新治中学校、さん・あびお(会場周辺道路は混在しますので、さん・あびおからのシャトルバスをご利用ください)

### ◎公共交通機関でご来場の場合

土浦駅西口5番バス停から関鉄バス「高岡」行き、または「筑波山口」⇒さん・あびおバス停下車⇒シャトルバス乗車





**ポテトがやってきた!!**

とき／平成27年1月17日(土)  
午後1時から、3時30分から

ところ／市民会館大ホール

出演者／ムテ吉、ミーニャ、メーコブ、  
ひなたおさむ、瀧本 瞳

入場券／2500円(全席指定。1歳以上は有料)

入場券販売場所／市民会館ほか

入場券販売開始日／10月18日(土)

※月曜日休館(月が祝・休日の場合はその翌日)

☎ 市民会館(☎822-8891)

**「屋根瓦がずれている」  
家庭訪問業者には要注意!!**



突然、自宅に「屋根瓦がずれている、放置すると大変なことになる」と業者が訪問して、必要な工事なのか確認せずに契約をしてしまったという相談が寄せられています。「近所の知り合いだ」と言って安心させたくて契約を結ばせて作業にとりかかり、工事代金の支払いを急がせる事例も見受けられます。「瓦がずれて雨漏りがする」などの説明が事実でない場合もあります。その場では契約せず、相手の言うことが事実か、必要な工事かどうかを家族や周囲の人に相談しましょう。工事を依頼する際は複数業者から見積もりを取ることも大切です。

一度お金を支払うと、返金が難しくなる場合もあります。訪問販売の場合、工事が終わっていてもクーリング・オフできる場合がありますので、困った時は速やかに消費生活センターに相談しましょう。

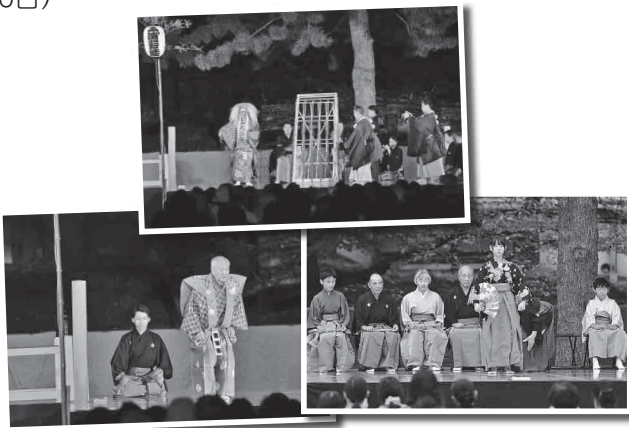
◎相談時間 月～金曜日 午前9時30分～正午  
午後1時～4時30分  
☎ 消費生活センター(☎823-3928)



**まちの  
フォトNEWS**

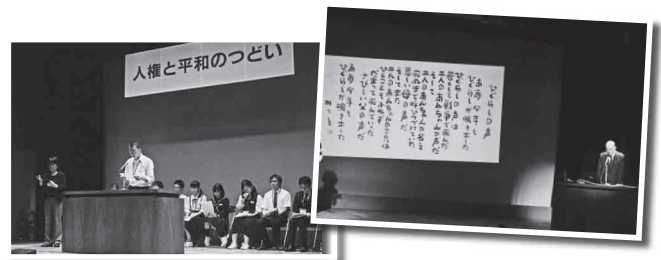
**幽** 玄な舞と次世代への継承

土浦城址本丸内で「第17回土浦薪能」が行われました。日中は「21世紀を担う土浦能楽大会」で子どもたちによる能が、夜はかがり火が照らした幻想的な舞台上で野村萬さんらによる狂言「鐘の音」、宝生閑さんらによる能「安達原」が披露され、訪れた人は伝統芸能の奥深さを感じながら見事な舞を堪能していました。(9月20日)



**豊** かな社会の実現を願って

平和な世界と人権尊重の意識高揚を目的に、市民会館で「人権と平和のつどい」が開催されました。広島市の平和記念式典に参加した中学生による体験発表が行われたほか、相田みつを氏の長男である相田一人さんの講演会「つまづいたっていいじゃないか にんげんだもの」も行われ、相田みつを氏の書や言葉などをまじえ参加者に命の尊さを呼びかけました。(9月28日)



**中** 心市街地活性化に向けて

中心市街地活性化に向けて市と常陽銀行の間で「中心市街地活性化に関する包括連携協定」が結ばれました。リバースモーゲージローン(住宅担保型老後資金ローン)を活用した定住促進、空き家対策などを通じて連携を深めていくことになりました。今後はさらに協議を進め、他事業についても連携ができないか検討していきます。(9月24日)



## 市民健康フォーラム2014 in 土浦

参加無料!

### 肝臓病

～生活習慣と肝臓病～

11月9日(日) 午後0時30分～4時30分(正午開場)  
会場/ホテルマロード筑波(城北町)

#### 特別企画 午後0時30分～1時30分

肝臓病と健診 「静かなる臓器」調子が悪いときのサインを早期発見!!

#### 基調講演 午後1時30分～

「おいしく食べて健康になろう」

講師/グッチ裕三さん テレビもおなじみ!

#### シンポジウム 午後3時～

肝臓病～予防と治療の最前線～

座長/石井康裕さん(ウララ胃腸科外科院長)

問 土浦市医師会(☎821-0849)

## 平成26年度上半期寄付・寄贈

平成26年4月から9月までにいただいた、寄付・寄贈品を公表します。  
あたたかいご支援をありがとうございました。



寄付者氏名(名称)	金額・物品
茨城県サイクリング協会	10万円
ふるさとの森管理委員会	5万円
株宇田川コーポレーション	JX童話賞作品集「童話の花束」4800部
株ノジマ	19インチLEDモニターテレビ12台
土浦南ロータリークラブ	石造りベンチ2基
菅原美術造形	FRP製つちまる像1体
東日本大震災寄付金	
土浦桜まつり実行委員会	11万6081円
自治総合センター	117万1000円

※掲載の承諾をいただいた方のみ(順不同、敬称略)



# こ・ん・に・ち・は 赤・ち・ゃ・ん

## HAPPY BIRTHDAY

10月生まれ



12月で1歳になる  
赤ちゃんを募集!!

申込方法/①誕生日、②住所、③氏名(ふりがな)、④電話番号、⑤一言(25文字以内)を記入し、  
写真を添えて広報広聴課へ郵送、メール(kouho@city.tsuchiura.lg.jp)または直接  
申込締切/10月31日(金)

※12月上・中旬号に分けての掲載。応募写真は返却できませんので、ご了承ください。



藍ちゃん  
お誕生日おめでとう  
これからもよろしくね♥

上野 藍ちゃん  
(霞ヶ岡町)



明るくん  
元気な赤ちゃんに育ってね  
カナデくん  
1歳おめでとう!!

関戸 奏ちゃん  
(中村西根)



☆笑顔のステキな  
女の子になってね☆  
1歳おめでとう♪

野木美依ちゃん  
(神立中央三丁目)



みんな優那が  
大好きだよ!!  
優しく元気に育ってね♥

磯川優那ちゃん  
(神立町)



豪快に笑える可愛いみどり  
いつまでも笑顔で  
元気でいてね

豊田美徳ちゃん  
(神立町)



1歳おめでとう♥  
せいやはパパとママ  
の宝物だよ♥♥♥

敦賀誠也ちゃん  
(下高津三丁目)



皆を笑顔にしてくれて  
ありがとう!  
元気に育ってね♥

加藤亜紀ちゃん  
(栗野町)



プリティー×ゆりかchan  
1歳おめでとう♪

飯島夕梨香ちゃん  
(沢辺)



お誕生日おめでとう☆  
これからも  
元気に育ってね♥

平澤実莉ちゃん  
(真鍋六丁目)



1歳おめでとう!  
お姉ちゃんと仲良く  
元気に育ってね♥

中山翔太ちゃん  
(霞ヶ岡町)



1歳おめでとう♪  
いっぱい食べて遊んで  
大きくなってね

貝塚遥斗ちゃん  
(小岩田東二丁目)



これからも  
ずーっと笑顔で  
元気に過ごそうね!

八島陽大ちゃん  
(中村南三丁目)



1さいおめでとう!  
女の子らしくなってね

酒井悠未佳ちゃん  
(神立町)



お誕生日おめでとう  
これからも元気な  
笑顔を見せてね

生田目蒼太ちゃん  
(おおつ野七丁目)



# 子ども・子育て新制度

～平成27年度からスタート!～

No.5

☎ こども福祉課(☎826-1111 内線2419)

新制度では、幼稚園、保育所、認定こども園などを利用するために「支給認定」を受ける必要があります。今回は新制度における利用手続きの流れを紹介します。

## ◎支給認定の種類

支給認定区分	対象となる子ども	利用できる主な施設・事業
1号認定	満3歳以上の就学前の子ども(2号認定を除く)	幼稚園、認定こども園
2号認定	満3歳以上で保護者の労働や疾病などにより、保育を必要とする子ども	保育所、認定こども園
3号認定	満3歳未満で保護者の労働や疾病などにより、保育を必要とする子ども	保育所、認定こども園、小規模保育など

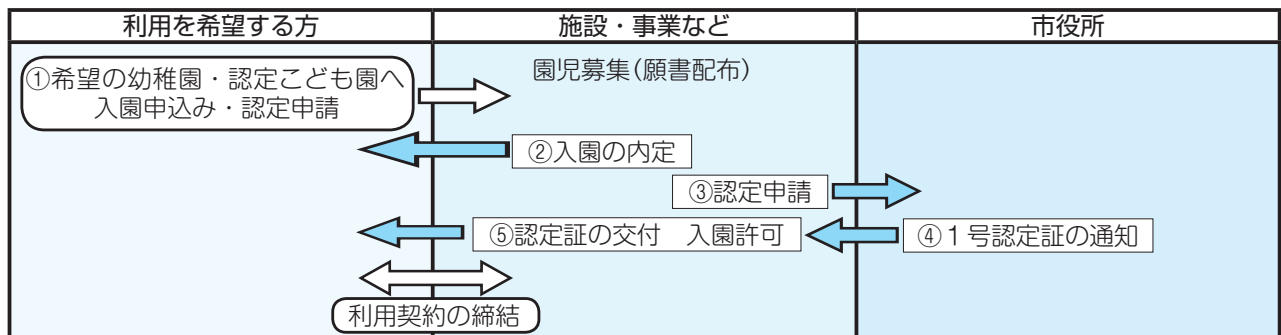
※小規模保育などは、原則19人以下の少人数単位で0～2歳の子どもを預かる事業です。具体的には、家庭的保育(定員5人以下)や小規模保育(定員6～19人)、事業所内保育、居宅訪問型保育の4つのタイプがあります。

## ◎施設との利用契約までの流れ

施設との利用契約までの流れは支給認定の種類のうち1号認定の場合と2・3号認定の場合で異なります。

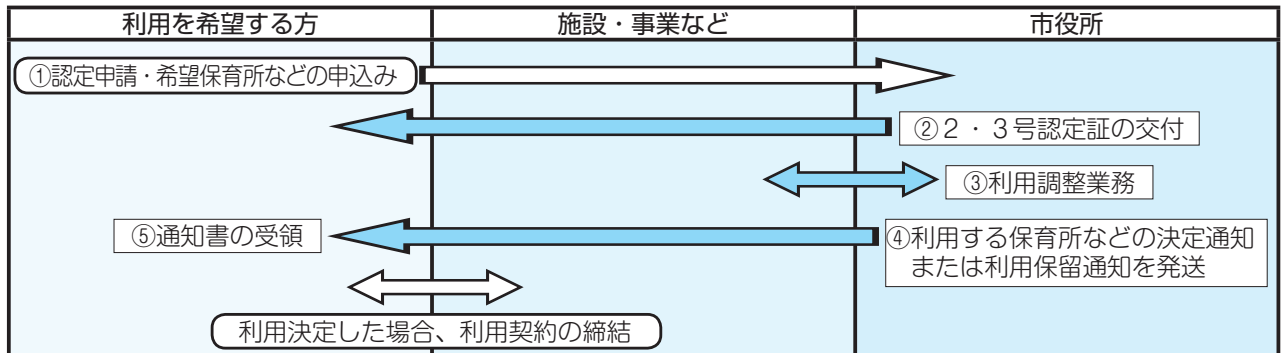
### (1)1号認定を受けて利用する場合(幼稚園・認定こども園を利用希望の方)

満3歳以上の場合、希望すればどなたでも認定を受けることができます。



### (2)2・3号認定を受けて利用する場合(保育所・認定こども園・小規模保育を利用希望の方)

保護者の就労などの事由により「保育の必要性」が認められる場合に認定します。



※すでに保育所などを利用していて、平成27年度も引き続き同じ施設などを利用する場合の認定申請は、利用している施設を経由して申請手続きをするようになります。

## 新制度Q&A

**Q.認定の有効期間は何年ですか?有効期間の途中で認定事由に該当しなくなった場合はどうなりますか?また、現況の報告などは毎年必要なのでしょうか?**

**A.教育標準時間認定(1号認定)の有効期間は3年間(小学就学前まで)を基本とします。**

保育認定の有効期間についても3年間(2号認定は小学校就学前まで、3号認定は満3歳の誕生日まで)を基本としつつ、保育の必要性の認定を受ける事由に該当しなくなった場合はその時点までとします。ただし、求職活動が事由である場合については、90日を基本的な有効期間として取り扱います。

また、現況届は、認定事由に該当していることの確認や利用者負担の決定の必要性を踏まえ、1年に1回を基本に求めることとします。

**Q.共働きで幼稚園と保育所を併願する予定です。どのような認定を受ければよいですか?**

**A.共働き家庭であっても、幼稚園での教育を希望されるなどの理由で、幼稚園利用を希望されるケースがあります。このような場合は、保育所などの利用も希望されるかどうかにより必要な手続きが異なります。保育所などの利用を希望する場合は「満3歳以上・保育認定」(2号認定)を受けていただき、その後、実際の幼稚園または保育所の利用状況を見て、市町村が認定を維持するか、または変更するか決めていくことが想定されます。**

国からの情報・新制度に関する情報は、内閣府少子化対策室ホームページをご覧ください。





# 11月 子育て ひろば



## 保育所

### 新生保育所

☎841-0575

5日(水)10:00~11:00 お庭で遊びましょう

### 東崎保育所

☎821-2807

5日(水)9:30~11:00 お庭で遊ぼう

### 荒川沖保育所

☎841-0037

6日(木)10:00~11:00 お庭で遊ぼう  
14日(金)、28日(金)9:30~11:00 たんぽぽ

### 天川保育所

☎822-6172

11日(火)10:00~11:00 園庭で遊びましょう

### 都和保育所

☎822-8053

12日(水)10:00~11:30 お庭で遊びましょう

### 新川保育所

☎822-8896

26日(水)10:00~11:30 はじめてのパパ・ママパスポート

## 児童館

### 都和児童館

☎832-3112

8日(土)9:30~11:30 秋の児童館まつり ※雨天決行  
21日(金)11:00~11:45 親子ピクス  
28日(金)11:00~ おはなし会「あおぞら」

### ポプラ児童館

☎841-3212

8日(土)14:00~15:00 ヒップホップ  
14日(金)11:00~11:30 親子リトミック  
25日(火)11:00~11:40 英語で遊ぼう

### 新治児童館

☎862-4403

5日(水)10:30~11:30 おはなし会「はっぴーさん」  
10日(月)10:30~11:30 親子ピクス  
14日(金)10:30~11:30 ベビーマッサージ

## 幼稚園

### 土浦幼稚園

☎821-0796

17日(月)9:30~10:30 戸外遊び・ポップコーンパーティー

### 土浦第二幼稚園

☎821-1310

7日(金)10:00~11:00 戸外遊び・秋の自然物を使って遊ぶ

### 大岩田幼稚園

☎824-3430

7日(金)10:00~11:00 作って遊ぼう・さつま芋会食

### 新治幼稚園

☎862-3507

18日(火)10:30~11:30 自然と遊ぼう・木の実、木の葉、空き箱

## 子育て支援センター

### さくらんぼ

☎823-1288

親子ふれあい教室(10:00~11:30)

うたっておどっぴあそびましょう

新治地区公民館 6日(木)

都和公民館 7日(金)

一中地区公民館 11日(火)

六中地区公民館 12日(水)

二中地区公民館 14日(金)

神立地区コミュニティセンター 17日(月)

三中地区公民館 19日(水)

四中地区公民館 21日(金)

すくすくルーム(10:00~11:30)「ベビーマッサージ」

三中地区公民館 4日(火)

二中地区公民館 10日(月)

園庭開放(10:00~11:30)18日(火)

センター開放(10:00~11:30)20日(木) カレンダー作りなど

ファミリーコンサート(10:00~11:30)

都和公民館 8日(土) 親子で生の音楽に触れ楽しく過ごしましょう

### 白鳥保育園

☎831-2590

園庭開放(8:30~15:30) 月~金曜日(祝日を除く)

親子クラブ(9:30~11:30)

6日(木) 折り紙制作

13日(木) 粘土遊び

20日(木) お絵描き、育児講座「おむつの上手なとり方」

27日(木) 紙芝居

※27日は神立地区コミュニティセンター(10:00~11:00)

### ありんこくらぶ

☎841-0463

保育所開放(10:00~15:00) 月~金曜日(祝日を除く)

イベント(10:00~12:00) ※9:45集合

4日(火) 小麦粉粘土遊び

7日(金) 消防車見学

11日(火) 歯科講習会

13日(木) ベビーマッサージ

18日(火) おはなし会

20日(木) 赤ちゃんサロン

25日(火) 作って遊ぼう

### ひまわり

☎843-1117

遊びの広場(9:30~16:00) 月~金曜日(祝日を除く)

子育て広場(10:00~11:30)

4日(火)、19日(水) キッズ広場

5日(水)、20日(木) 親子ピクス

7日(金) 秋を探しに行こう(園周辺お散歩)

11日(火)、18日(火) 簡単スクラップブック

13日(木) 親子でバランスボール

17日(月) 離乳食講座

25日(火) ちびっこ広場(1歳児)

26日(水) わんぱく広場(2歳児以上)

27日(木) 赤ちゃん広場(0歳児)

28日(金) ベビーマッサージ

※4日は乙戸沼公園、5日は三中地区公民館、13日は四中地区公民館、19日は水郷公園、20日は六中地区公民館で開催

# 地域安全情報 No.26

固生活安全課 ☎826・1111  
内線2490

## 防犯ステーション

### 「まちばん」について

市民などの駅利用者の安全を確保し、安心な住みよい地域社会の実現を図るために、JR荒川沖駅前とJR神立駅前に「まちばん」を設置しています。

#### 【開所時間】

午後1時～10時まで(毎日)

#### 【設置場所】

●まちばん荒川沖／  
荒川沖駅東口前広場

●まちばん神立／  
神立駅西口有料自転車駐車場内

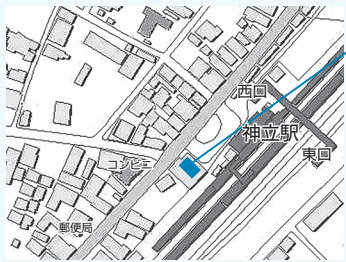
※詳細は地図参照

#### 【勤務体制】

各まちばんに配置した警察官経験者6名のうち、交代制により各2名が勤務

#### 【主な活動内容】

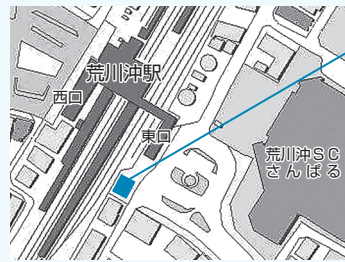
- ◎まちばん前での立番や周辺の巡回
- ◎下校中の児童の見守活動
- ◎車両による青色防犯パトロール
- ◎自主防犯組織や地区交番との情報交換
- ◎事件または事故が発生した場合の被害拡大の防止



まちばん神立



神立中央一丁目1番



まちばん荒川沖



荒川沖東二丁目2番25号

# 市内主要施設の放射線量測定値



測定場所は学校をはじめとする市内主要施設83か所です。最新の測定結果や他の施設に関しては市ホームページ(<http://www.city.tsuchiura.lg.jp/page/page003329.html>)や各地区公民館などに掲示しています。なお、放射性物質汚染特措法では年間1ミリシーベルト以下(毎時0.23マイクロシーベルト)を目指すことを長期的目標にしています。

測定期間：9月1日～26日  
単位：マイクロシーベルト/時  
測定器：堀場 ラディPA1000

施設名	測定値	施設名	測定値	施設名	測定値	施設名	測定値		
<b>環境保全課(☎内線2452)</b>									
市役所・公民館	市役所	0.108	保育所・園	エンゼル・ゆめ保育園	0.064	小学校	荒川沖小学校	0.096	
	一中地区公民館	0.102		つくば国際保育園	0.089		中村小学校	0.108	
	二中地区公民館	0.114		中央保育園	0.091		土浦第二小学校	0.092	
	三中地区公民館	0.106		高岡保育園	0.052		上大津東小学校	0.103	
	四中地区公民館	0.097		藤沢保育園	0.085		上大津西小学校	0.092	
	上大津公民館	0.093		白帆保育園	0.111		神立小学校	0.093	
	六中地区公民館	0.095		あおぞら保育園	0.092		右羽小学校	0.077	
	都和公民館	0.111		愛保育園	0.078		都和南小学校	0.061	
新治地区公民館	0.076	童話館保育園		0.085	乙戸小学校		0.105		
<b>こども福祉課(☎内線2419)</b>									
保育所・園	新生保育所	0.055	幼稚園	都和児童館	0.079	中学校	菅谷小学校	0.081	
	荒川沖保育所	0.100		ポブラ児童館	0.065		藤沢小学校	0.060	
	霞ヶ岡保育所	0.127		新治児童館	0.100		斗利出小学校	0.069	
	東崎保育所	0.106		<b>教育総務課(☎内線5103)</b>			山ノ荘小学校	0.079	
	都和保育所	0.122		幼	土浦幼稚園		0.139	旧穴塚小学校	0.082
	天川保育所	0.093		稚	土浦第二幼稚園		0.074	土浦第一中学校	0.069
	新川保育所	0.087		園	都和幼稚園		0.110	土浦第二中学校	0.078
	桜川保育所	0.087		大岩田幼稚園	0.066		土浦第三中学校	0.090	
	神立保育所	0.097		新治幼稚園	0.083		土浦第四中学校	0.084	
	竹ノ入保育所	0.067		土浦小学校	未実施		土浦第五中学校	0.081	
	土浦愛隣会保育園	0.073	下高津小学校	0.066	土浦第六中学校	0.100			
	めぐみ保育園	0.060	東小学校	0.079	都和中学校	0.087			
	白鳥保育園	0.103	大岩田小学校	0.126	新治中学校	0.079			
				<b>スポーツ振興課(☎内線5123)</b>					
				川口運動公園	0.084				

※測定地点は、保育所、幼稚園、小学校、運動施設、公園は地上0.5m、中学校、市役所、公民館は地上1.0m。土浦小学校は工事のため未実施





問 市立図書館 (☎823-4646) [HP](http://www.t-lib.jp/) <http://www.t-lib.jp/>



# 11月のとしょかん

## 第5回図書館まつり“芸術の秋! 読書の秋! 図書館の秋!!”を開催します

今年は“秋”をテーマに、楽しいイベントを企画しましたので、皆さまお誘い合わせのうえお越しください。

と き / 11月23日(日) 午前9時30分～午後5時 (雨天決行)

ところ / 図書館本館(土浦市生涯学習館含む)

※図書館分館は休みになります

### ■開催予定イベント■

●ブックコート体験コーナー【午前10時30分～正午】  
本に透明の保護フィルムをかける図書館の仕事を体験できます。

対象者 / 小学校高学年以上対象

定員 / 15人(要予約、先着順)

●昔の遊びコーナー【午前9時30分～午後4時】  
地域ボランティアさんに教わりながら、昔の遊び(けん玉、ベーゴマなど)を体験できます。

●ビブリオバトルin土浦【午後2時～4時】  
参加者がお気に入りの本を各自紹介し、全員の投票により「チャンプ本」を決定します。

●図書館クイズ【午前9時30分～午後5時】  
クイズで楽しみながら、図書館での調べ方がわかります。

●アート本美術館【午後1時30分～午後4時】  
世界の名画などの大型絵画本がゆっくり鑑賞できます。

●ふれあいまちなかライブin図書館【午前10時30分～正午】  
土浦第二高等学校合唱部による「ふれあいまちなかライブ」を行います。

●おはなしの部屋  
・おはなし会(幼児から小学生向け)  
【午前10時30分～、午後1時30分～】  
・読み聞かせ(赤ちゃんから幼児向け)  
※随時開催します



ほんだくん

●工作教室【午前9時30分～午後4時】  
オリジナルのポップアップカード、ポチ袋、しおりの作成や、「つちまる」「ほんだくん」のぬり絵などを行います。(整理券を配布します)

●リサイクルブックマーケット【午前9時30分～午後4時】  
図書館で保存期限の切れた雑誌や、図書を無償で配布します。

●ほんだくんのセレクトバック【午前9時30分～午後5時】  
図書館員がセレクトした本をエコバックに入れて貸出します。中身は開けてからのお楽しみ。(子ども向け、先着順)

●記念日スコープ【午前9時30分～午後5時】  
常陽新聞マイクロフィルムを使って、あなたの記念日(S25.8～H18.12)のニュースを検索します。(整理券を配布します)  
※詳しくは、図書館ホームページ、館内配布チラシ、ポスターをご覧ください。

## おはなし会



おはなし会(幼児～小学生向け)

と き / 11月23日(日)

※図書館まつりイベントとして開催

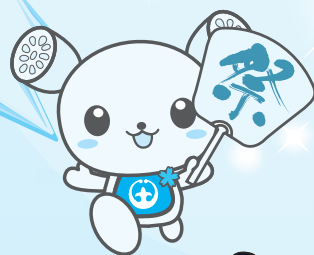
ちいさなおはなし会(乳幼児向け)

と き / 11月26日(水) 午前11時から

ところ / 児童室

◎日時は変更になるときがあります。ご確認のうえ、ご来館ください。

ぼくも  
遊びに  
行くよ☆



## 今月のおすすめ本



### □逢坂の六人(小説)

「古今和歌集」成立の裏側に秘められた、俊才・紀貫之と、個性的な六歌仙との出会い。情熱的な美丈夫・在原業平、醒めた美女・小野小町、謎の怪僧・遍照たちとの人間ドラマを鮮やかに描く長編小説。

【周防 柳 / 著】



## 今月の展示棚



テーマ：図書館の本

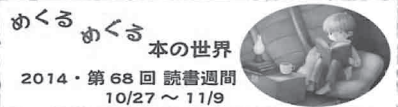
図書館まつりの前に、図書館についての本を読んでみませんか？図書館が舞台となっていたり、そこで働く人や利用者を題材にした小説や絵本などを集めてみました。

## 図書館カレンダー 11月

2014.November

Sun	Mon	Tue	Wed	Thu	Fri	Sat
						1
2	3	4	5	6	7	8
9	10	11	12	13	14	15
16	17	18	19	20	21	22
23	24	25	26	27	28	29
30						

●は休館日 ○は分館のみ休館  
本館…火～金曜日 9:30～19:00  
土・日・祝日 9:30～17:00  
分館…火～日曜日 9:30～17:00  
(三中地区分館、都和分館、神立地区分館、新治地区分館)





11月の無料相談

\*祝日は除きます

相談名	日	時	場所	主な相談内容(相談員)	
市民法律相談	毎週火曜日	13:00~16:00	広報広聴課 (☎内線2376)	法律が関係する困りごと(弁護士) ※予約制	
市民相談	月~金曜日	8:30~17:15		要望、苦情、意見など(担当職員)	
司法書士相談	12日(水)	13:00~15:00		相続・贈与などの登記、遺産分割、その他法律問題(司法書士) ※予約制	
行政書士相談	20日(木)	13:00~16:00		遺言書・相続・贈与などに関すること(行政書士) ※予約制	
総合労働相談	14日(金)	13:00~16:00	広報広聴課	労働・社会保険関係、労使トラブルなど(社会保険労務士) ※予約優先(☎029-226-3296)	
土地家屋調査士相談	5日(水)	13:00~15:00	広報広聴課	土地の境界問題や建物の登記に関すること(土地家屋調査士) ※予約優先(☎029-259-7400)	
行政相談	19日(水)	13:30~15:30	ふれあいセンターながみね(☎内線2376)	国や法人・県に関する苦情、意見、要望(行政相談委員)	
税務相談	4日・11日・18日(火)	13:00~15:00	税理士会土浦支部 (☎824-5055)	税に関すること(税理士) ※予約制(予約時間10:00~14:00)	
心配ごと相談	水・金曜日	13:00~16:00	社会福祉協議会 (☎821-5995)	日常生活の困りごと、悩みごと(専門相談員)	
消費生活相談	月~金曜日	9:30~16:30	消費生活センター (☎823-3928)	商品、契約や多重債務などのトラブル(消費生活相談員)	
家庭児童相談	月~金曜日	8:30~17:15	子ども福祉課 (☎内線2393)	18歳までの子どものすべてについて(家庭児童相談員)	
育児相談	月~金曜日	9:00~17:00	地域子育て支援センター「さくらんぼ」(☎823-1288)	乳幼児のしつけ、生活習慣(保育士)	
早期療育相談	月~金曜日	9:30~16:30	療育支援センター「ほか」(☎822-3411)	言葉の遅れや落ち着きがないなど、子どもの発達、行動面に関すること(早期療育相談員)	
青少年相談	火~日曜日	10:30~17:00	青少年センター(ウララ2 8階 ☎823-7838)	青少年についての困りごと(専任相談員) ※電話相談可	
教育電話相談	月~金曜日	9:00~16:00	教育相談室 (☎823-7837)	不登校やいじめなどの早期解決と防止(教育相談員)	
交通事故相談	月~金曜日(水曜日は弁護士相談)	9:00~16:45(13:00~16:00)	土浦合同庁舎県南地方交通事故相談所(☎823-1123)	交通事故に関すること(県委嘱相談員・弁護士)	
人権相談	月~金曜日	8:30~16:00	法務局土浦支局 (☎821-0792)	家庭内の問題、いじめ、差別など(人権擁護委員、担当職員)	
結婚相談	6日・20日(木)	15:00~16:30	まちなか交流ステーション「ほっとOne」(☎879-8815)	結婚相談(県マリッジサポーター)	
生活相談	毎週水曜日	13:00~16:00	新治地区公民館 (☎862-2673)	生活上のこと、人権にかかわること(生活相談員)	
ひきこもり専門相談	18日(火)	10:00~12:00	土浦保健所 (☎821-5516)	ひきこもりについての困りごと(専門医) ※予約制。日時が変更になる場合があります。	
精神保健相談	21日(金)	14:00~16:00		精神障害者の医療などに関すること(精神科医師) ※予約制。1日2件まで。日時が変更になる場合があります。	
女性のための	フェミニスト相談	5日・12日・19日・26日(水)	男女共同参画センター(ウララ2 6階 ☎827-1107)	夫婦のこと、対人関係や職場でのトラブルなど(専門の女性カウンセラー) ※予約制	
		8日(土)			10:00~15:00
	法律相談	27日(木)		13:30~15:30	法律が関係する困りごと(女性弁護士) ※予約制
	一般相談(外国人相談を含む)	14日・28日(金)		13:00~16:00	仕事、夫婦、家族など、女性を取り巻くさまざまな悩みごと(専門相談員) ※予約制
DVヘルプライン(電話相談)	20日(木)	13:00~16:00	☎827-2525	配偶者や恋人からの精神的・肉体的暴力など、女性のさまざまな悩みごと	

協働のコーナー

☎ 市民活動課協働推進室 (☎826-1111 内線2234)

各地区コミュニティセンターで公民館まつり(文化祭)を開催します!

各地区市民委員会が中心となって、趣向を凝らしたさまざまな催しを企画しています。皆さんぜひお越しください。

第21回一中地区公民館まつり 11月30日(日) ☎821-0104

同好会の皆さんの成果発表などを通して、人と人が触れ合い、顔見知りになる「楽しく魅力あるまつり」を目指します。ぜひお越しください。

第28回二中地区文化祭 11月23日(日) ☎824-3588

文化祭にあわせて農産物展示・即売会を実施します。地区内の農家組合員の協力により、採りたての新鮮野菜を販売します。生産者と消費者の交流の場として大好評です。

第30回三中地区文化祭 11月16日(日) ☎843-1233

今回は第30回記念の文化祭です。各種作品展・芸能大会・即売会・模擬店など充実した内容が盛りだくさん!三中地区の「文化の香り」を味わいに、ぜひお越しください!

第33回四中地区公民館まつり 11月2日(日) ☎824-9330

各種作品の展示・演芸大会・模擬店など盛りだくさんの催物を企画しています。つちまるも参加しますので、ぜひ皆さんでお越しいただき、楽しい一日をお過ごしください。

第25回上大津公民館まつり 11月30日(日) ☎828-1008

今年は「上大津村・土浦市合併60周年記念のまつり」です。お楽しみ抽選会は豪華賞品を用意し、ステージイベント・模擬店・ゲーム大会など盛りだくさん。ご来場をお待ちしています。

六中地区公民館文化祭 10月25日(土)・26日(日) ☎842-3585

土曜日は子ども、日曜日は大人が楽しめる催しがあります。子どもゲーム大会・模擬店・芸能会など。つちまるも待っているの、皆さんぜひお越しください。

第27回都和公民館まつり 11月30日(日) ☎832-1667

昨年は開館25周年記念で大いに盛り上がりしました。今年も名物「つわ農園の焼き芋」をはじめ、模擬店やイベントも充実。お誘い合わせのうえお越しください。

第9回新治地区コミュニティまつり 10月26日(日) ☎862-2673

新公民館および新治トレーニングセンターで開催します。作品展・芸能発表・模擬店など充実した内容が盛りだくさん!新公民館の見学を兼ねながら、ぜひ足をお運びください。

## 11月のけんこう

甲冑 健康増進課(土浦市保健センター ☎826-3471)

## 県内定期予防接種広域事業について

10月から予防接種法に基づく定期接種が、市内の協力医療機関に限らず、県内全域にある協力医療機関で受けることが出来るようになりました。

## 定期予防接種の種類／

お子さん…ヒブ、小児用肺炎球菌、4種混合、3種混合、不活化ポリオ、BCG麻しん風しん、水痘、日本脳炎、2種混合(DT)、子宮頸がんワクチン

高齢者…インフルエンザ、成人用肺炎球菌

※定期接種を県外の医療機関で受ける場合は、償還払いの制度(下記)をご利用いただけますので、接種する前に健康増進課へ電話で連絡してください。

## 予防接種の償還払いについて

市が行う定期予防接種および任意予防接種を協力医療機関以外で受ける場合、償還払いにより公費負担額を上限に還付します(口座振込)。償還払いを希望する方は、接種する前に健康増進課へ電話で連絡してください。なお、平成26年4月1日以降に受けた予防接種に対してもさかのぼって対応します。

**必要書類**／①申請書兼請求書(電話連絡後、自宅へ郵送)、②領収書(被接種者氏名、予防接種の種類、接種にかかった費用、医療機関名の記載があること)、③予診票または予防接種を受けた事実を証明する書類(母子健康手帳の写し、接種済証など)

**申請方法**／必要書類を健康増進課に提出(郵送可)

**申請期限**／接種を受けた日の翌年度末

※公費負担額を上限とするため、自己負担が生じる場合があります。

## 骨粗鬆症検診のお知らせ

～健やかな骨は、健やかな生活習慣から～

☆今年度から対象年齢が変わりました。

**対象者**／市内に居住する昭和19年4月1日から平成7年3月31日生まれの女性

**内容**／超音波検査による骨密度測定

**検診料**／300円(国民健康保険加入者および70歳の方は無料)

**申込方法**／「専用の申し込みはがき」に必要事項を記入し郵送(切手不要)、またはホームページから

**申込期間**／11月5日(水)～19日(水)(はがきは当日消印有効)

※詳しい日程は、申し込みはがき、「みんなの健康づくり便利帳」または市ホームページでご確認ください。

※申し込みはがきは、11月5日(水)から土浦市保健センター、市役所総合窓口、各支所・出張所および各地区公民館で配布します。

## フットケア教室(足の健康講座)

足元から若々しく！正しい靴の選び方、転倒予防のための適切な足の手入れ、自分で出来る足の健康体操などを身につけられます。

**対象者**／市内に居住している65歳以上の方

**とき・ところ**／

神立地区コミュニティセンター…11月26日(水) 午前10時～11時30分

都和公民館…12月10日(水) 午前10時～11時30分

**講師**／磯野知子さん(幸和義肢研究所 義肢装具士)

**定員**／各30人(先着順)

**申込方法**／電話で

## 健康教室

## みずぼうそうについて

土浦市医師会

鈴木敏之(おおつ野こどもクリニック)

みずぼうそう(水痘)は、水痘・带状疱疹ウイルスに感染して起こります。感染経路は空気感染、飛沫感染のため、非常にうつりやすい病気です。水をもった赤い発疹が、陰部、からだに始まり、だんだん顔、頭部まで全身にでます。発疹は2～3日でピークとなり、だいたい1週間で乾いて黒いかさぶた(痂皮)になり良くなります。全部がかさぶたになるまで感染力があるので、幼稚園、学校は休む必要があります。ウイルスは回復後も長く体内(神経根)にとどまり、免疫機能が低下するとウイルスが再び活性化し、带状疱疹となってあらわれます。痛みを伴う水疱の集まりが、神経根に沿って、体の片側に帯のように出現します。

水痘の合併症には脳炎、肺炎、重い皮膚の細菌感染症などがあります。特殊なケースとして、免疫の低下したお子さんが感染すると重症化し、死に至ることもあります。ワクチンを1回受けていても水痘の流行時

には4人に1人くらい感染します。その理由は、ワクチン接種によっても十分な免疫能が得られなかったり、免疫能が時間と共に低下してしまうことがあるためです。1回の接種では効果不十分なことがあり、ワクチンの2回接種によって感染を減らすことができます。

水痘ワクチンが平成26年10月より定期接種化されました。定期接種対象者は1歳～3歳未満のお子さんで、初回は生後12～15か月に開始し、最低3か月(標準的には6か月)あけて2回目を接種します。厚生労働省の方針により、平成26年度に限り3歳～5歳未満までのお子さんは1回接種となっています。しかし、いずれの年齢においても2回接種が望ましいと思われるので、3歳以上のお子さんにも任意接種での2回接種をお勧めします。詳しくは、かかりつけ医、保健センターにご相談ください。今後、定期接種化によって、社会全体での水痘の罹患率・合併症発生率の減少が期待されます。

## 11月の健康相談

健康相談	と き	受付時間	ところ
栄養相談(予約制)	11日(火)	13:00~16:10	土浦市保健センター(☎826-3471)
こころの相談(予約先 障害福祉課 ☎826-1111 内線2343)	11日(火)	13:00~15:00	
高齢者健康相談	6日(木)	10:00~11:30	新治総合福祉センター(☎862-3522)
	13日(木)		つわぶき(☎831-4126)
	20日(木)		湖畔荘(☎828-0881)
	27日(木)		うらら(☎827-0050)
母と子の健診と相談	と き	受付時間	ところ
4か月児健康診査(平成26年7月生まれ)	12日(火)・13日(水)	13:00~13:40	土浦市保健センター(☎826-3471)
10か月児育児相談 (平成26年1月生まれ)	1日~15日生まれ	9:30~10:00	
	16日~31日生まれ	13:00~13:30	
1歳6か月児健康診査(平成25年4月生まれ)	5日(火)・6日(水)	13:00~13:40	
3歳児健康診査(平成23年8月生まれ)	19日(火)・20日(水)	13:00~13:40	
母と子の歯科健康診査(平成24年8月生まれ・予約制)	7日(金)	13:15~15:00	
赤ちゃん身体計測	1~6か月児	17日(月)	
	7~11か月児	10日(月)	
マタニティ教室(おおむね7か月以降の妊婦・予約制)	4日(火)・11日(火)	9:45~10:00	
離乳食教室(おおむね6~7か月児・予約制)	7日(金)	10:00~10:15	
機能訓練	と き	受付時間	ところ
ふれあい教室	6日(水)	13:00~13:30	土浦市保健センター(☎826-3471)

## 休日当番医

診療時間/午前9時~午後4時 必ず電話で確認してから受診してください(保険証を忘れずに)。  
休日緊急診療テレホンサービス(☎824-9155 土・日曜日、祝日のみ)でも案内しています。

11月	内 科	外 科	産 婦 人 科	歯 科
2日(日)	大塚クリニック ☎832-7555 神立中央三丁目	山手医院 ☎835-3388 国分町	柴田マタニティクリニック ☎821-0154 桜町四丁目	塚原デンタルクリニック ☎842-3817 右舂
3日(月)	松橋医院 ☎831-7331 神立中央一丁目	伊野整形外科医院 ☎821-6028 真鍋六丁目	石川クリニック ☎821-2587 大町	中島歯科医院 ☎821-8383 中央二丁目
9日(日)	叶多内科医院 ☎826-1566 桜ヶ丘町	野上病院 ☎822-0145 東崎町	土浦産婦人科 ☎821-0068 中央一丁目	小林歯科医院 ☎831-7644 白鳥町
16日(日)	ゆみこ内科クリニック ☎821-1566 田中三丁目	淀縄医院 ☎822-5615 大町	まつばらウィメンズクリニック ☎830-5151 阿見町本郷	来栖歯科医院 ☎862-1164 大畑
23日(日)	土浦ベリルクリニック ☎835-3002 都和四丁目	県南病院 ☎841-1148 中	鈴木医院 ☎821-0174 大町	かやば歯科医院 ☎843-5577 中
24日(月)	高安クリニック ☎822-8201 立田町	中央大形整形形成外科 ☎821-0220 中央二丁目	岡野産婦人科医院 ☎851-2431 つくば市梅園	南学園歯科医院 ☎841-0606 西根南三丁目
30日(日)	小原内科医院 ☎821-1015 中央二丁目	神立病院 ☎831-9711 神立中央五丁目	中山産婦人科医院 ☎822-3852 川口一丁目	おじま歯科医院 ☎824-6661 真鍋五丁目

緊急のときの問合せ先/茨城県救急医療情報コントロールセンター(☎029-241-4199 年中無休24時間対応 歯科の案内は行っていません)  
お子さんが急な病気で心配なときの問合せ先/

茨城子ども救急電話相談(☎029-254-9900 毎日…午後6時30分~11時30分 日曜日、祝日、12月29日~1月3日…午前9時~午後5時)

### 土浦市休日緊急診療所

	時間	木	金	土	日	祝
内科	午後7時~10時			☺	☺	☺
小児科	午前9時~12時			☺	☺	☺
	午後1時~4時			☺	☺	☺
	午後7時~10時	☺	☺	☺	☺	☺

下高津二丁目7番27号(土浦市保健センター内)

☎823-9628(診療時間帯のみ)

※受診する前に必ず電話し、保険証を持参してください。  
※各医師の協力のもと、交代で勤務していただいています。



発行 土浦市  
〒300-8686 土浦市下高津一丁目20番35号  
☎029-826-1111  
E-mail info@city.tsuchiura.lg.jp  
HP http://www.city.tsuchiura.lg.jp/  
スマートフォン用ホームページ▶

編集 市長公室広報広聴課



この広報紙は環境に配慮し、再生紙・植物油インキを使用しています。

次回「広報つちうら」11月上旬号は、11月4日(火)発行予定です。