

# 減らっせ HELASE

Happy Ecology Life  
And Save the Earth

☎ 環境衛生課 (☎826-1111 内線2474)



平成27年4月から

## 「生ごみ」と「容器包装プラスチック」の 分別収集が始まります！

### どうしてはじめるの？ 分別する3つの理由

#### 燃やせるごみを減らします！

家庭から出るごみの中で一番多いものは「燃やせるごみ」です。

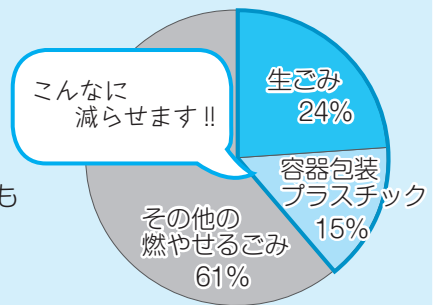
分別すると、「生ごみ」と「容器包装プラスチック」を合わせて約40%も燃やせるごみが少なくなります。

#### 資源を有効活用します！

限りある天然資源を大切に使うため、ごみも資源として再利用します。「生ごみ」はガスと堆肥に、「容器包装プラスチック」はプラスチック製品や化学原料に生まれ変わります。

#### ごみ処理場を長く、安全に使います！

清掃センターは稼働してから22年。安全に動かすためには焼却炉交換など大規模改修工事が必要です。また、ごみを埋め立てる最終処分場は約60パーセントの埋め立てが完了しました。施設を長く使うためには、ごみを減らすことが1番です。



#### 分別すると こんなメリットが！



- ・燃やせるごみの重さが軽くなります。
- ・使うごみ袋の枚数が減ります。
- ・ごみを燃やす費用が抑えられます。  
→税金をほかのことに使うことができます！
- ・CO<sub>2</sub>削減、リサイクルなど、エコに貢献できます。

#### ごみの豆知識

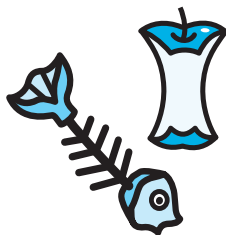


ごみ処理は、1人当たり年間約12,000円  
総額約17億6000万円  
かかっています(H25)

### 燃やせるごみ

#### 生ごみ

- ★生ごみってどんなもの？  
家庭の台所から出る生ごみ(主に人の口にはいるもの)  
例：調理くず、茶がら、食品ロス など
- ★いつ出すの？  
燃やせるごみの日(週2回)
- ★どこに出すの？  
可燃ごみの集積場
- ★排出用の袋は？  
生ごみ専用袋(市指定)



#### 容器包装プラスチック

- ★容器包装プラスチックってどんなもの？  
食品や商品を包んでいるプラスチック製の容器や包装  
例：お菓子の袋、食品トレー、緩衝材 など
- ★いつ出すの？  
土浦地区…週1回、新治地区…月2回
- ★どこに出すの？  
可燃ごみの集積場
- ★排出用の袋は？  
中身が見えるポリ袋

