

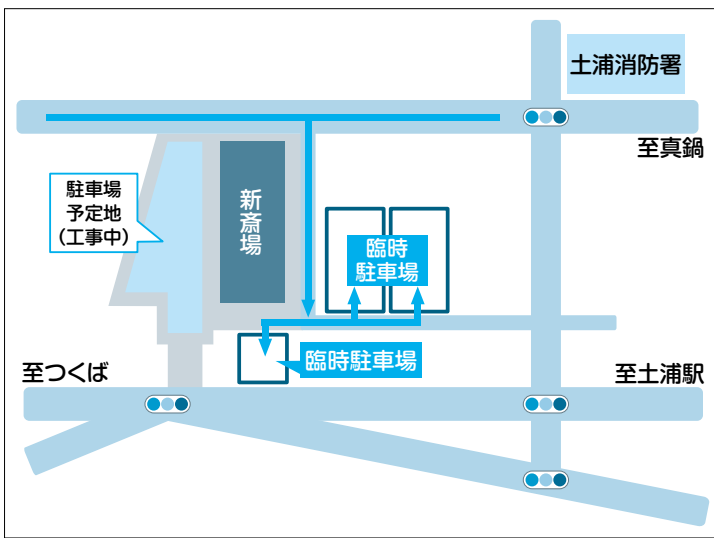
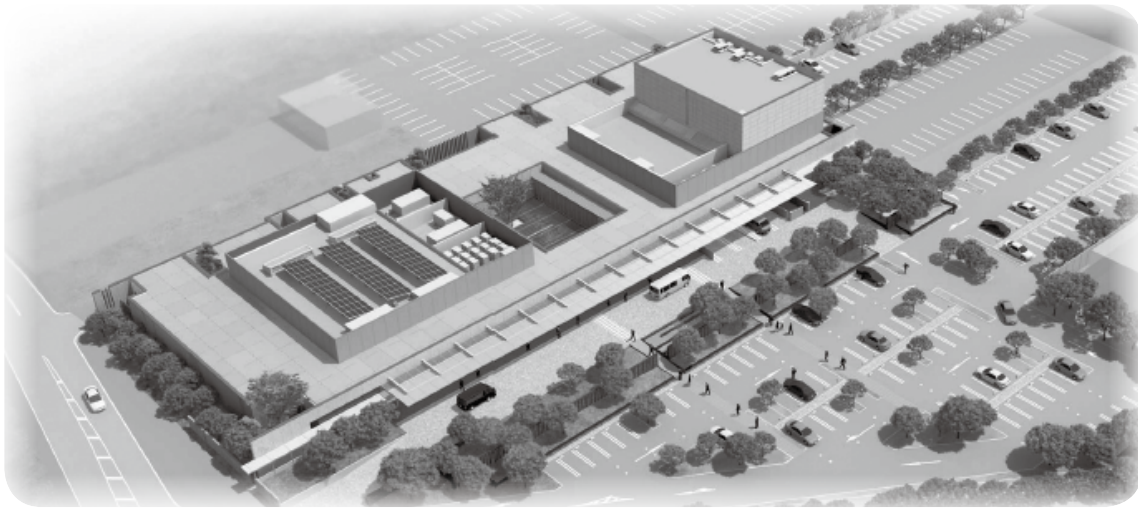
土浦市営斎場が新しくなります

【環境衛生課】☎826・1111 内線2459、土浦市営斎場☎824・2013

平成24年度から行っていた新市営斎場の建設工事が駐車場などの一部を除き完了し、10月3日(月)より供用開始となります。

昭和54年度に開設された現在の市営斎場は、施設の老朽化や、式場の狭隘などにより、市民ニーズにあった施設への更新が求められていました。

新市営斎場は、座席数120席の式場が2室に加え、火葬時の待合室として利用できるお清め室も2室新設、全体で旧斎場の約3倍の広さとなるなど、より充実した施設となっています。また、どなたにも利用しやすい斎場として、全館をバリアフリーにするとともに、火葬炉も公害防止設備を備えたものにするなど地球環境にも配慮した施設となっています。



■ 臨時駐車場(平成29年3月末まで)

■ 式場利用料金

霊安室	待合室	お清め室	式場		単位	料金
			告別式	通夜		
24時間 1棺	2時間 1室	1回	1回	1回	本市の住民	本市以外の者
2千円	9千円	1万4千円	4万5千円	5万3千円		
6千円	2万7千円	4万2千円	13万5千円	15万9千円		

■ 火葬場利用料金

13歳未満	13歳以上	単位	料金
1体	1体	本市の住民	3千円
		本市以外の者	5千円
			3万円
			5万円



■ 施設外観



■ 施設内観