



INFORMATION 情報ひろば

- 日時・日程
- 会場
- 対象者
- 講師
- 内容
- 定員
- 持ち物
- 料金・受講料
- 申込方法
- 締め切り
- 問い合わせ
- その他

土浦市役所 ☎826-1111
防災行政無線 ☎0120-826113

マイシティつちうら
まちの話題やニュースをお届けします。土浦ケーブルテレビ デジタル11ch(111ch)【毎日9:00/12:00/16:00/20:00の各15分】

土浦市メールマガジン
行政、子育て、健康づくり、観光・イベントなどの情報をメールでお届けします。
登録はこちら



- 総合企画審議会**
日 11月25日(金) 午後1時30分
から(傍聴受け付けは午後1時から)
- 場 本庁舎3階 301会議室
- 内 第8次土浦市総合計画基本構想案についてなど
- 定 傍聴者/10人(先着順)
- 問 政策企画課(☎内線2425)
- 都市計画審議会**
日 11月17日(木) 午前10時から
(傍聴受け付けは午前9時30分から)
- 場 本庁舎3階 301会議室
- 内 土浦・阿見都市計画地区計画の変更について、土浦市景観計画の変更について、土浦市立地適正化計画の策定について

- 定 傍聴者/10人(先着順)
- 問 都市計画課(☎内線2361)
- 地域公共交通活性化協議会**
日 11月24日(木) 午前10時から
(傍聴受け付けは午前9時30分から)
- 場 本庁舎3階 301会議室
- 内 地域公共交通網形成計画についてなど
- 定 傍聴者/10人(先着順)
- 問 都市計画課(☎内線2370)
- 環境審議会**
日 11月21日(月) 午後1時30分
から(傍聴受け付けは午後1時から)
- 場 本庁舎3階 302会議室
- 内 環境基本計画の見直しについて

- 定 傍聴者/10人(先着順)
- 問 環境保全課(☎内線2379)
- 社会保険料(国民年金保険料)控除証明書が発行されます**
平成28年1月1日から9月30日までに国民年金保険料を納付された方には控除証明書が11月上旬に日本年金機構本部から送付されます。申告の際には、必ずこの証明書または領収書を添付してください。
- ◎ **ねんきん加入者ダイヤル**
0570・0003・0004
- 問 土浦年金事務所(☎825・1170)
- 住民基本台帳の閲覧状況を公表します**
日 対象期間/平成28年4月1日~9月30日
- 問 または地方公共団体の機関による閲覧:4件
法人などによる公益性が高いと認められた閲覧:6件
※詳しくは、市の掲示板に掲載しますのでご覧ください。
問 市民課(☎内線2286)

- 注意!あなたの土地が狙われています!**
悪質な業者に土地を貸したため、廃棄物を不法投棄されたり、質の悪い残土などを埋め立てられる事案が発生しています。また人目につきにくい土地などへの不法投棄には、定期的な見回りや警告看板の設置が有効です。
- ◎ **不法投棄110番**
0120・536・380
- 問 県廃棄物対策課(☎029・301・3033)
- 陸上自衛隊夜間飛行訓練**
日 11月22日(火)~24日(木)(日没から3時間以内)
- 場 陸上自衛隊霞ヶ浦飛行場および同周辺地域
- 内 ヘリコプター2、3機
- 問 同航空学校霞ヶ浦校総務課(☎842・1211 内線3420)
- 公益信託「エコーいばらき」環境保全基金の助成**
内 県内における環境の保全活動など、営利を目的としない事業活動を行う法人・団体または個人に1件あたり50万円を限度とする助成を行います。
- ☒ 11月30日(水)
※応募方法など、詳しくはお問い合わせ下さい。
- 問 常陽銀行総合金融サービス室(☎029・300・2699)

- 全国一斉労働トラブル110番**
日 11月27日(日) 午前10時~午後5時
- 内 労働相談全般、借金問題、住居問題など
- ◎ **相談電話番号**
0120・610・456
- 問 茨城青年司法書士協議会(☎0296・489107)
- 市美術展覧会**
日 11月10日(木)~20日(日) 午前9時~午後6時(20日は午後3時30分まで)
- 場 亀城プラザ
- 内 日本画、洋画、彫刻など、約350点の公募作品展示
- 問 市美術展委員会(文化課内) ☎893・5505
- 年忘れ!としかん寄席**
日 12月3日(土) 午後2時~4時
- 場 生涯学習館
- 内 講佐藤弘道さん
- 内 アマチュア落語家による落語とその解説など
- 演目/「芝浜」、「品川心中」
- 定 30人(先着順)
- 申 11月4日(金)から電話または直接
- 問 市立図書館(☎823・4646)



平成28年度上半期寄付・寄贈

平成28年4月から9月までにいただいた、寄付・寄贈品を公表します。

※掲載の承諾をいただいた方のみ(順不同、敬称略)

寄付者氏名(名称)	金額・物品
覚味	3万円
真如苑茨城精舎	30万円
土浦地区交通安全協会	児童用傘1166本、横断旗ほか
宇田川コーポレーション	童話集「童話の花束」4800部
関東鉄道	創作絵本56冊
タイムプロデュース	100万円
土浦ライオンズクラブ	参考図書2冊、大活字本7冊
恵比寿元子	45円
茨城県サイクリング協会	10万円
雅電設	100万円
土浦夢花火を応援する会	122,207円
ノジマ	43インチモニタほか
土浦南ロータリークラブ	背付ベンチ8脚
常陽ボランティア倶楽部	清涼飲料水

「絵で伝えよう!わたしの町のたからもの」絵画展

日 11月15日(火)～12月4日(日)

場 ウララ2階 展示スペース

内 市内の小・中学生作品約100点を展示

問 土浦ユネスコ協会事務局

(市民活動課内 ☎内線2031)

新治児童館「すくすく教室」入館児募集

日 平成29年4月1日～平成30年3月31日

午前8時50分～11時30分(土・日・祝を除く)

除く)

場 同児童館

対 市内に居住する平成25年4月2日～平成26年4月1日

生まれの幼児(満3歳児)

定 20人(定員を超えた場合は抽選)

抽選)

申 申込者の宛名を記入した郵便はがきを直接

受付/12月1日(木)～16日(金)

問 同児童館(☎862・4403)

03)

親子で行く「エコプロ」環境とエネルギーの未来展

日 12月10日(土) 午前7時30分～午後5時

場 集合/水郷体育館

行先/東京ビッグサイト

対 市内に居住する小・中学生(保護者同伴)

定 10組20人(定員を超えた場合は抽選)

合は抽選)

持 昼食、飲み物、筆記用具

申 電話で

☑ 11月18日(金)

問 環境保全課(☎内線2327)

市民混合バレーボール大会

日 11月27日(日) 午前8時30分から

場 水郷体育館

¥1チーム3000円

☑ 11月16日(水)まで

※申込方法など、詳しくはお問い合わせください。

問 市バレーボール協会(☎90・8852・1250)

菊地)

いばらきの味 伝承料理教室

日 12月5日(月) 午前10時～午後1時(受け付けは午前9時30分から)

場 土浦市保健センター

対 市内に居住している方

講 食生活改善推進員ほか

内 そばしんじょの薄あんかけ、具だくさんの卵焼きなど

定 30人

持 エプロン、三角巾

¥300円

申 電話またはホームページで

問 健康増進課(☎826・3471)

71)

ネイチャーセンター「工作教室 クリスマスリースを作ろう」

日 11月26日(土) 午前11時から、午後2時から

場 同センター

対 小学生以下(保護者同伴)

定 各10人(先着順)

申 電話または直接

問 同センター(☎826・4829)

29)

クリスマス フェイクスイーツ講座

日 12月3日(土) 午前9時から、午前11時から、午後1時から、②12月3日(土) 午後3時から

場 水郷体育館

対 ①4歳以上、②小学生以上

※いずれも小学3年生以下は保護者同伴

講 吉田恭子さん(デコ作家)

内 ①カップケーキツリーのメ

モスタンド、②フルーツ

ケーキの小箱

定 各回8人(先着順)

¥①500円、②2300円

(受講料、材料費)

問 高齢福祉課(☎内線2476)

11)

申 11月15日(火)より電話または直接

問 同体育館(☎823・4811)

11)

旅客船でバリアフリーを考える会勉強会

日 11月18日(金) 午前9時～正午

場 ラクスマリーナ(川口二丁目)

¥500円(乗船料ほか)

☑ 11月15日(火)

申 電話、ファクス、メールで

※内容など、詳しくはお問い合わせください。

問 ラクスマリーナ(☎822・2437、FAX826・2839、info@lacsmarina.com)

2

介護支援ボランティアに参加しませんか

場 市指定の特別養護老人ホームおよび児童館

対 65歳以上(介護保険第1号被保険者)で市内に住民登録があり、介護保険料の未納がない方

内 レクリエーションの指導や話し相手、移動の補助など、軽微で補助的な活動

※市への登録後、11月22日(火)の研修会に参加していただきます。申込方法など、詳しくはお問い合わせください。

問 高齢福祉課(☎内線2476)

11)

11)

11)

11)

11)

11)

11)

11)

11)

11)

FLY AGAIN TSUCHIURA 2016

日時/11月26日(土)
 午前10時～午後4時
 場所/霞ヶ浦総合公園・霞浦の湯

2016 Red Bull Air Race World Championship
 第3戦で、日本人初のチャンピオンに輝いた室屋義
 秀さんが、土浦の空を翔ける！また、エアショーの
 ほかにも楽しいアクティビティ、美味し
 いグルメなどブース出店多数！詳しくは
 ホームページをご覧ください。



問土浦青年会議所(☎090-5194-4363 田中)

市民健康フォーラム2016 in 土浦

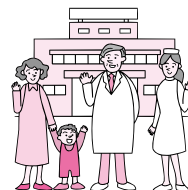
ストップ・ザ・乳がん～生活習慣と早期発見～

と き/11月13日(日)
 午後0時30分～4時30分(開場は正午から)
 ところ/ホテルマロウド筑波(城北町)

基調講演

『大切な人の「想い」とともに』

時 間/午後1時30分～2時30分
 講 師/清水 健さん(キャスター)



シンポジウム

『乳がん』～予防と治療の最前線～

時 間/午後3時～4時30分
 座 長/石井康裕さん(ウララ胃腸科外科)

特別企画

土浦協同病院および筑波大学附属病院の
 乳がん看護認定看護師による術後ケア相談
 時 間/午後0時30分～1時30分

問土浦市医師会(☎821-0849)

くらしのセミナー

日 11月25日(金) 午後1時30分

～3時

場 亀城プラザ

講 柴田千青さん(ファイナン

シャルプランナー)

内 生涯設計を支える「医療保

険と介護保険」

定 30人(先着順)

申 電話で

問 消費生活センター(☎82

3・3928)

世界の家庭料理講座

「ロシア編」

日 12月3日(土) 午前10時～午

後1時

場 一中地区公民館

講 ボロドバ・タチアナさん

内 ボルシチ、ピロシキなど

定 20人(先着順)

特 エプロン、密閉容器、三角

巾など、筆記用具

¥ 1000円

申 電話で

日 11月25日(金)

問 土浦ユネスコ協会事務局

(市民活動課内 ☎内線2

031)

認知症サポーター養成講座

日 11月27日(日) 午前10時～11

時30分

場 三中地区公民館

対 市内在住の方

定 60人(定員を超えた場合は

抽選)

申 電話または直接

問 地域包括支援センターうら

ら(☎824・0332)

そば打ち体験講座

日 12月4日(日)、11日(日) 午前

10時～午後2時(全2回)

場 ワークヒル土浦

講 常陸秋そば遊楽会

定 16人(定員を超えた場合は

抽選)

¥ 4200円(材料費含む)

申 往復はがきに住所・氏名・

年齢・電話番号を記入し郵

送、または郵便はがきを直接

日 11月18日(金)(必着)

問 ワークヒル土浦(〒300・

0027 木田余東台四丁

目11 ☎826・2622)

霞ヶ浦学特別講座

日 11月17日(木) 午後1時30分

～3時

場 霞ヶ浦環境科学センター

講 田畑和寛さん(国土交通省

霞ヶ浦導水工事事務所長)

内 霞ヶ浦導水事業の概要―そ

の目的、効果、施設など

定 80人(先着順)

申 電話で

※無料送迎バスあり

問 センター(☎828・09

62)

いばらき教育の日・教育月間 市民公開講座

日 11月26日(土) 午前10時～正午

場 アール医療福祉専門学校(湖

北二丁目)

対 小学校高学年以上

内 認知症を理解しよう

定 70人(先着順)

持 上履き

申 電話、ファクス、メールで

日 11月15日(火)

問 茨城県作業療法士会事務局

(☎029・302・7092、

FAX 029・353・8475、

☎office2@ibaraki-ot.org)

霞ヶ浦医療センター 公開市民講座

日 12月2日(金) 午後3時から

場 地域医療研修センター(同

医療センター内)

講 鈴木正彦さん(泌尿器科)

内 おしっこに近い、間に合わ

ない：過活動ぼうこうって

どんな病気？

問 同医療センター(☎822・

5050)