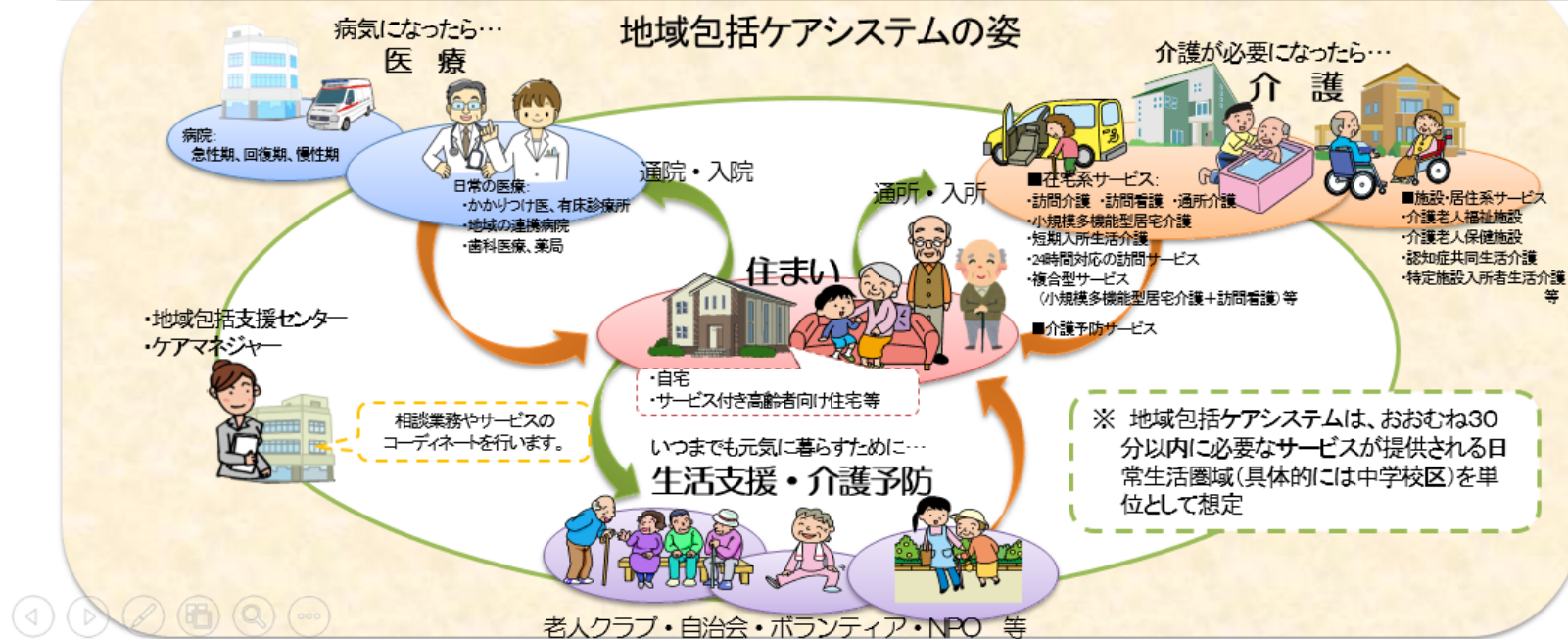


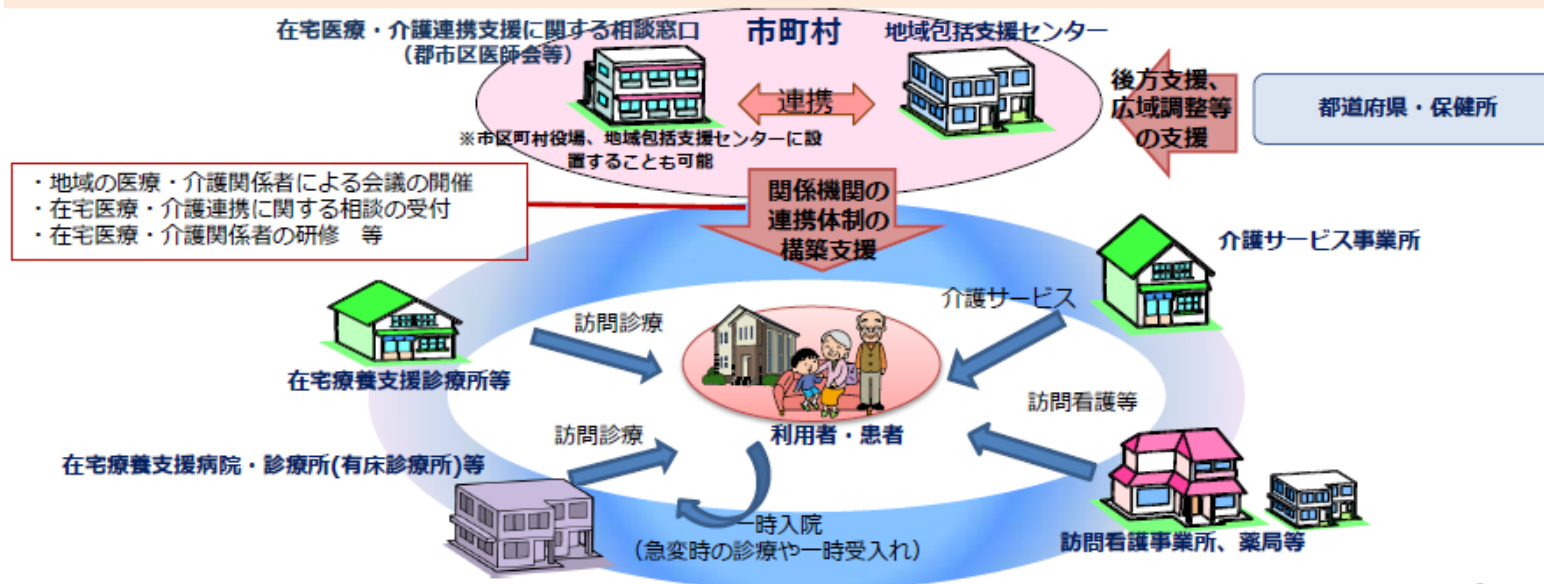
地域包括ケアシステムの構築について

- 団塊の世代が75歳以上となる2025年を目途に、重度な要介護状態となっても住み慣れた地域で自分らしい暮らしを人生の最後まで続けることができるよう、**医療・介護・予防・住まい・生活支援が一体的に提供される地域包括ケアシステムの構築を実現。**
- 今後、認知症高齢者の増加が見込まれることから、認知症高齢者の地域での生活を支えるためにも、地域包括ケアシステムの構築が重要。
- 人口が横ばいで75歳以上人口が急増する大都市部、75歳以上人口の増加は緩やかだが人口は減少する町村部等、**高齢化の進展状況には大きな地域差。**
- 地域包括ケアシステムは、**保険者である市町村や都道府県が、地域の自主性や主体性に基づき、地域の特性に応じて作り上げていくことが必要。**



在宅医療・介護連携の推進

- 医療と介護の両方を必要とする状態の高齢者が、住み慣れた地域で自分らしい暮らしを続けることができるよう、地域における医療・介護の関係機関（※）が連携して、包括的かつ継続的な在宅医療・介護を提供することが重要。
 - （※）在宅療養を支える関係機関の例
 - ・診療所・在宅療養支援診療所・歯科診療所等（定期的な訪問診療等の実施）
 - ・病院・在宅療養支援病院・診療所（有床診療所）等（急変時の診療・一時的な入院の受入れの実施）
 - ・訪問看護事業所、薬局（医療機関と連携し、服薬管理や点滴・褥瘡処置等の医療処置、看取りケアの実施等）
 - ・介護サービス事業所（入浴、排せつ、食事等の介護の実施）
- このため、関係機関が連携し、多職種協働により在宅医療・介護を一体的に提供できる体制を構築するため、都道府県・保健所の支援の下、市区町村が中心となって、地域の医師会等と緊密に連携しながら、地域の関係機関の連携体制の構築を推進する。





土浦市の概要

平成31年4月1日現在



- 高齢者数 40,381人 高齢化率 28.41%
- 人口 142,143人
- ひとり暮らし高齢者 2,646人
- 介護保険認定者数 6,374人（うち認知症の診断者数 3,244人）
- 地域包括支援センター 2ヶ所
- 在宅介護支援センター 9ヶ所（地域包括支援センターのブランチ）
- 福祉圏域 8ヶ所 ※土浦市ふれあいネットワーク（各地区コミュニティセンタ〇に、地域コーディネーターを配置）

【介護事業所】

- 居宅介護支援事業所 43ヶ所
- 訪問介護事業所 36ヶ所
- 介護老人福祉施設 18ヶ所
- 介護老人保健施設 7ヶ所
- デイサービス 55ヶ所
- 通所リハ 13ヶ所
- ショート（療養含む） 20ヶ所
- グループホーム 16ヶ所
- 看護小規模多機能型居宅介護事業所 1ヶ所
- 訪問入浴介護 1ヶ所

【医療機関】

- 診療所数 81ヶ所
- 一般病院 4ヶ所
- 地域医療支援病院 2ヶ所
- 在宅療養支援診療所 17ヶ所
- 訪問看護ステーション 19ヶ所
- 薬局 67ヶ所
- 訪問リハビリテーション 6ヶ所

土浦市の高齢者数 平成31年4月1日現在

地区	人口	高齢者数	高齢化率	在宅介護支援センター
1中	19,994人	5,695人	28.5%	滝の園 協同病院
2中	16,231人	4,031人	24.8%	静霞園
3中	25,638人	7,507人	29.3%	もりの家
4中	24,387人	6,941人	28.5%	飛羽ノ園
5中	18,471人	4,273人	23.1%	神立病院
6中	15,811人	5,058人	32.0%	やすらぎの園
都和中	13,398人	4,009人	29.9%	はなのえん
新治中	8,213人	2,867人	34.9%	憩いの里
合計	142,143人	40,381人	28.4%	