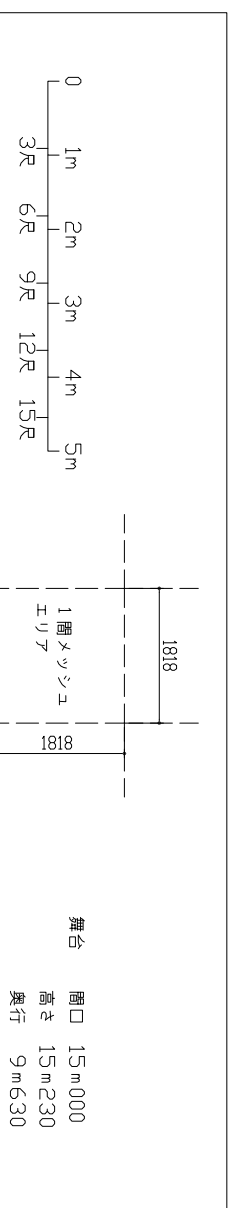


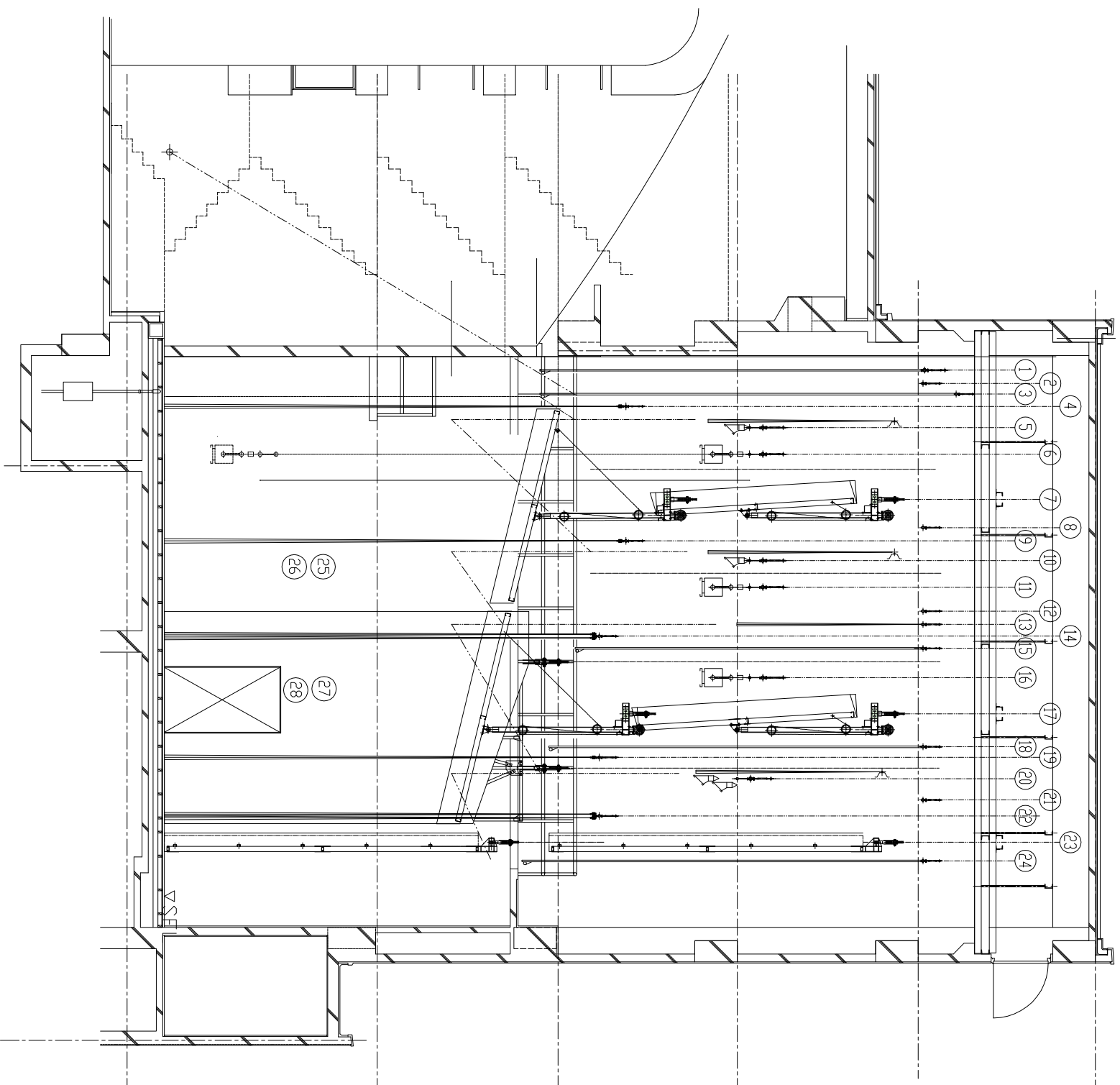
●：電動吊物  
○：手動吊物

- ホリゾント幕
- 正面反射板
- バック幕
- 第5吊物
- ホリゾントライト
- 第3袖幕
- 第4吊物 (松羽目)
- 第2天井反射板
- 第3サマシヨライト
- 中ホリゾント幕
- 中割幕
- 第3文字幕
- 第3吊物
- 第2サマシヨライト
- 第2ホーダーライト
- 第2袖幕
- 第2吊物
- 第1天井反射板
- 第1サマシヨライト
- 第1ホーダーライト
- 第1袖幕
- 暗幕
- 第1吊物
- 機



舞台 開口 15m000  
高さ 15m230  
奥行 9m630

舞台機構設備仕様表



NO.	名 称	駆動方式
1	縦 振	電動 昇 降 開 閉
2	第1吊物	手動 開 閉
3	暗転幕	電動 開 閉
4	第1袖幕	手動 昇 降 開 閉
5	第1ホーターライト	電動 手引き
6	第1サスペンションライト	電動 開 閉
7	第1天井反射板	電動 昇 降 傾 斜
8	第2吊物	手動 開 閉
9	第2袖幕	手動 昇 降 開 閉
10	第2ホーターライト	電動 手引き
11	第2サスペンションライト	電動 開 閉
12	第3吊物	手動 開 閉
13	第3-文字幕	手動 昇 降 開 閉
14	中割幕	手動 昇 降 開 閉
15	中ホリゾント幕	手動 手引き
16	第3サスペンションライト	電動 開 閉
17	第2天井反射板	電動 昇 降 傾 斜
18	第4吊物 (松羽目)	手動 開 閉
19	第3袖幕	手動 昇 降 開 閉
20	ホリゾントライト	電動 手引き
21	第5吊物	手動 開 閉
22	バック幕	手動 昇 降 開 閉
23	正面反射板	電動 手引き
24	ホリゾント幕	電動 開 閉
25	第1側面反射板 (上手)	電動 昇 降 開 閉
26	第1側面反射板 (下手)	電動 昇 降 開 閉
27	第2側面反射板 (上手)	電動 昇 降 開 閉
28	第2側面反射板 (下手)	電動 昇 降 開 閉
29	東西幕 (上手・下手)	電動 昇 降 開 閉