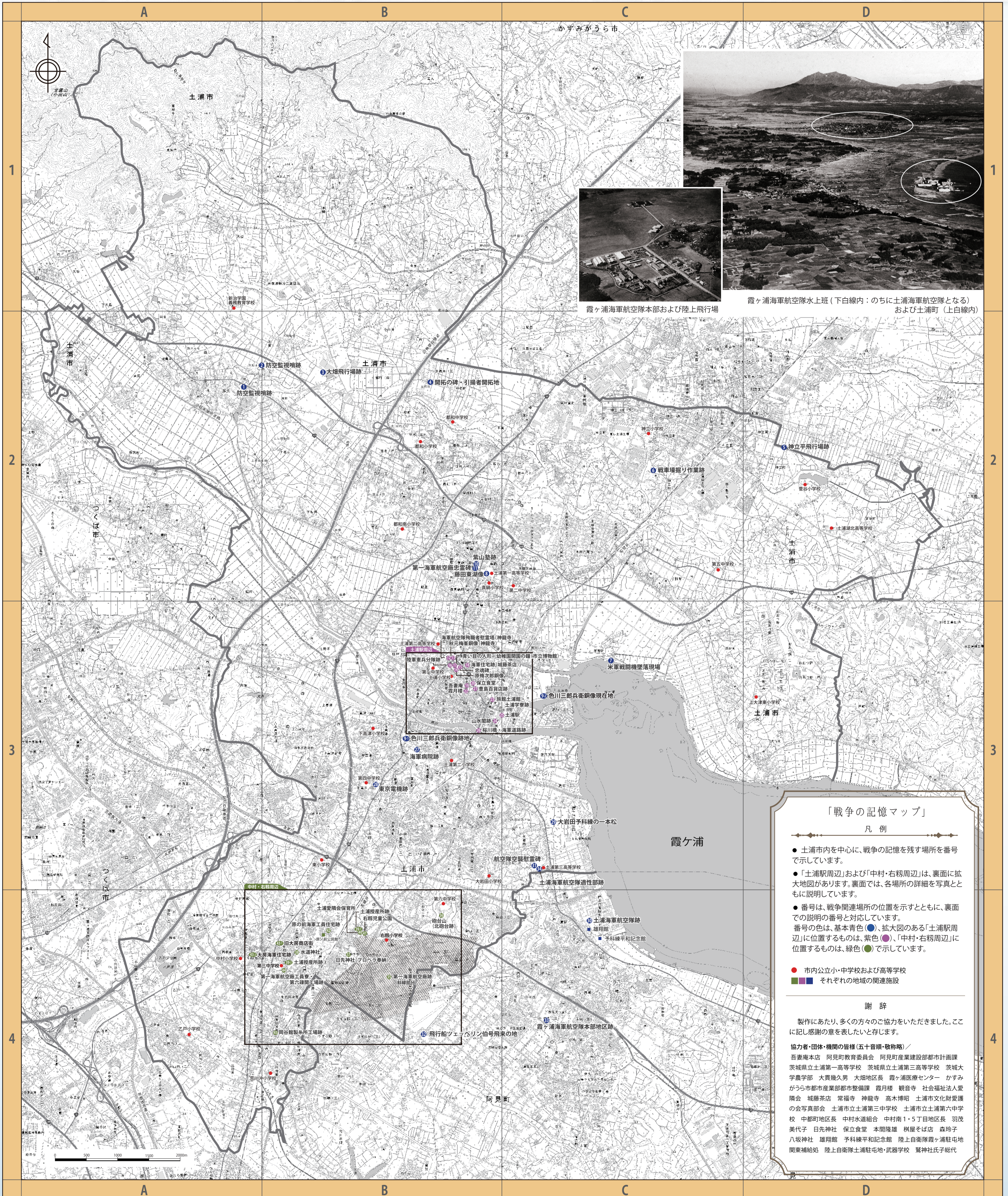


戦争の記憶マップ



「戦争の記憶マップ」
凡例

- 土浦市内を中心に、戦争の記憶を残す場所を番号で示しています。
- 「土浦駅周辺」および「中村・右碓周辺」は、裏面に拡大地図があります。裏面では、各場所の詳細を写真とともに説明しています。
- 番号は、戦争関連場所の位置を示すとともに、裏面での説明の番号と対応しています。
番号の色は、基本青色(●)、拡大図のある「土浦駅周辺」に位置するものは、紫色(●)、「中村・右碓周辺」に位置するものは、緑色(●)で示しています。

● 市内公立小・中学校および高等学校
■ それぞれの地域の関連施設

謝辞

製作にあたり、多くの方々のご協力をいただきました。ここに記し感謝の意を表したいと存じます。

協力者・団体・機関の皆様(五十音順・敬称略) /
吾妻庵本店 阿見町教育委員会 阿見町産業建設部都市計画課
茨城県立土浦第一高等学校 茨城県立土浦第三高等学校 茨城大学農学部 大貫幾久男 大畑地区長 霞ヶ浦医療センター かすみがうら市 都市産業部 都市整備課 霞月楼 観音寺 社会福祉法人愛隣会 城藤茶店 常福寺 神龍寺 高木博昭 土浦市文化財愛護の会写真部会 土浦市立土浦第三中学校 土浦市立土浦第六中学校 中郷地区長 中村水道組合 中村南1・5丁目地区長 羽茂美代子 日先神社 保立食堂 本間隆雄 樹屋そば店 森玲子 八坂神社 雄翔館 予科練平和記念館 陸上自衛隊霞ヶ浦駐屯地 関東補給処 陸上自衛隊土浦駐屯地・武器学校 誓神社氏子総代

※「戦争の記憶マップ」は、国土院発行25000分の1地図を縮小し背景として作成しました。縮尺は左下に示しています。