

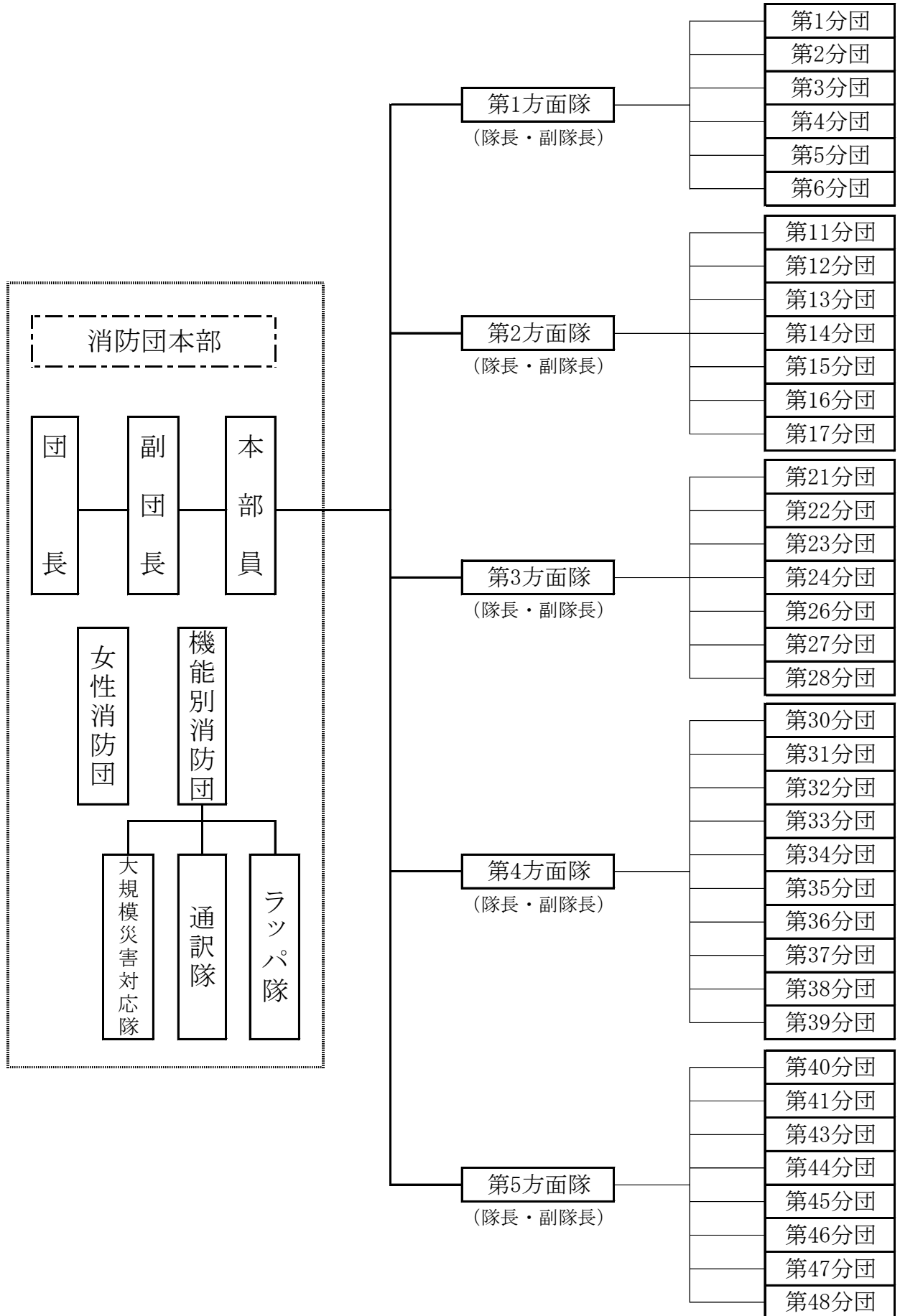
消防団

消防団

土浦市消防団は、昭和23年3月に発足され、現在、市内に1本部、38箇分団、1女性消防団、機能別消防団(3隊)で組織されている。

主な活動は、火災発生時の消火活動、大規模災害時の救出活動及び警戒活動並びに避難誘導等となっており、地域防災の中核を担っている。

消防団組織図



消防団員の定員及び実員

階級 区分	合 計	団 長	副団長	本部員	分団長	副分団長	部 長	班 長	団 員
定 員	629	1	5	15	39	39	39	39	452
実 員	493	1	5	15	39	39	39	39	316

消防団員報酬手当

(単位：円)

階級 区分	団 長	副団長	本部員	分団長	副分団長	部 長	班 長	団 員	備 考
報 酬	82,500	69,000	55,000	50,500	45,500	37,000	37,000	36,500	年 額
水火災の職務	8,000 円 大規模な災害を除き、 勤務時間が7時間45分に満たない場合は3,000円								1日
警 戒 の 職 務	1,500 円								1 回
訓 練 の 職 務	1,500 円								
機 械 器 具 の 職 務	1,000 円								
その他の職務	1,000 円								

消防団員配置状況

階 級 区 分		合 計	団 長	副団長	本部員	分団長	副分団長	部 長	班 長	団 員
合 計		493	1	5	15	39	39	39	39	316
団 本 部		21	1	5	15					
女性消防団		18				1	1	1	1	14
機能別消防団		36								36
第 一 方 面 隊	第1分団	4				1	1	1	1	
	第2分団	10				1	1	1	1	6
	第3分団	10				1	1	1	1	6
	第4分団	7				1	1	1	1	3
	第5分団	9				1	1	1	1	5
	第6分団	8				1	1	1	1	4
第 二 方 面 隊	第11分団	11				1	1	1	1	7
	第12分団	9				1	1	1	1	5
	第13分団	11				1	1	1	1	7
	第14分団	11				1	1	1	1	7
	第15分団	9				1	1	1	1	5
	第16分団	10				1	1	1	1	6
第 三 方 面 隊	第21分団	8				1	1	1	1	4
	第22分団	13				1	1	1	1	9
	第23分団	13				1	1	1	1	9
	第24分団	11				1	1	1	1	7
	第26分団	9				1	1	1	1	5
	第27分団	14				1	1	1	1	10
第 三 方 面 隊	第28分団	12				1	1	1	1	8

階 級 区 分		合 計	団 長	副団長	本部員	分団長	副分団長	部 長	班 長	団 員
第 四 方 面 隊	第30分団	11				1	1	1	1	7
	第31分団	14				1	1	1	1	10
	第32分団	14				1	1	1	1	10
	第33分団	11				1	1	1	1	7
	第34分団	13				1	1	1	1	9
	第35分団	14				1	1	1	1	10
	第36分団	11				1	1	1	1	7
	第37分団	8				1	1	1	1	4
	第38分団	9				1	1	1	1	5
	第39分団	16				1	1	1	1	12
第 五 方 面 隊	第40分団	12				1	1	1	1	8
	第41分団	15				1	1	1	1	11
	第43分団	16				1	1	1	1	12
	第44分団	14				1	1	1	1	10
	第45分団	9				1	1	1	1	5
	第46分団	7				1	1	1	1	3
	第47分団	12				1	1	1	1	8
	第48分団	9				1	1	1	1	5

消防団員勤続年数調

年数 所 属	合 計	5年未満	5年以上 10年未満	10年以上 15年未満	15年以上 20年未満	20年以上 25年未満	25年以上 30年未満	30年以上
合 計	493	74	129	101	84	67	27	11
消防団 本部	21			2	1	1	7	10
消防団各分団 (女性消防団 含む)	436	67	128	97	76	52	15	1
機能別消防団	36	7	1	2	7	14	5	

消防団員年齢別調

18歳未満		31歳	19	45歳	23	59歳	1
18歳	1	32歳	9	46歳	16	60歳	2
19歳		33歳	11	47歳	16	61歳	2
20歳		34歳	10	48歳	17	62歳	1
21歳	1	35歳	20	49歳	16	63歳	
22歳	5	36歳	9	50歳	5	64歳	
23歳	2	37歳	17	51歳	14	65歳以上	7
24歳	4	38歳	19	52歳	5	合計	493
25歳	5	39歳	15	53歳	7		
26歳	7	40歳	27	54歳	6	平均年齢	40.5歳
27歳	10	41歳	34	55歳	2		
28歳	12	42歳	36	56歳	2		
29歳	9	43歳	25	57歳	4		
30歳	14	44歳	25	58歳	1		

消防団員職業構成別調

階 級 区 分	合計	団 長	副団長	本部員	分団長	副分団長	部 長	班 長	団 員
合 計	493	1	5	15	39	39	39	39	316
国 家 公 務 員	1								1
日 本 郵 政 職 員	4					2			2
地 方 公 務 員	23				3		2	1	17
特殊法人等公務員 に準ずる職員	18				2	2		2	12
そ の 他	447	1	5	15	34	35	37	36	284

消防団員就業形態別調

階 級 区 分	合計	団 長	副団長	本部員	分団長	副分団長	部 長	班 長	団 員
合 計	493	1	5	14	39	39	39	39	317
被 用 者	319		2	3	20	26	25	29	214
自 営 業 者	72		1	8	12	6	4	3	38
家 族 従 業 者	60		1	2	4	5	5	3	40
学 生	2								2
そ の 他	40	1	1	1	3	2	5	4	23

消防団車庫及び担当区域

区分 所属	所在地	面積 (㎡)	構造	担当区域	建築年
団本部	田中町2083-1 消防本部内				平成28年
第1分団	大和町2-17	68.80	軽量鉄骨ALC板 2階建	大和町、桜町1、2、3丁目、有明町1番街区	平成23年
第2分団	有明町2983-3の一部	67.16	〃	川口1、2丁目、東崎町、有明町2番街区、湖北1、2丁目、 港町1、2、3丁目	平成21年
第3分団	大町6-11	52.01	鉄骨瓦棒葺2階建	大町、千束町、桜町4丁目、田中1、2、3丁目、田中町、生 田町、文京町	昭和54年
第4分団	大手町5-16	63.80	軽量鉄骨造2階建	大手町、中央1、2丁目、立田町	平成26年
第5分団	穴塚町1478-2	56.43	鉄骨瓦棒葺2階建	虫掛の一部、佐野子、粕毛、穴塚の一部、飯田、矢作	平成6年
第6分団	小松2丁目9	68.04	軽量鉄骨造2階建	小松1、2、3丁目、小松ケ丘町、千鳥ケ丘町、霞ケ岡町、 桜ケ丘町、小岩田東1、2丁目、小岩田西1、2丁目、 大岩田、蓮河原町、蓮河原新町、滝田1、2丁目	平成25年
第11分団	真鍋1丁目11-23	68.04	軽量鉄骨 モニエル瓦葺 2階建	真鍋1、2丁目、真鍋3丁目1～5番街区、真鍋新町、 木田余、木田余西台、木田余東台1、2、3、4、5丁目、 城北町	平成15年
第12分団	真鍋3丁目11-26	51.92	鉄骨瓦棒葺2階建	真鍋3丁目6～14番街区、真鍋4、5、6丁目、東真鍋町、 西真鍋町、殿里、東都和、若松町、東若松町	平成4年
第13分団	並木3丁目3-43	52.50	鉄骨折板葺2階建	常名、都和1、2、3、4丁目、虫掛の一部、 並木1、2、3、4、5丁目、東並木町、西並木町、 中貫、板谷1、2、3、4、5、6、7丁目	昭和57年
第14分団	今泉327	56.43	鉄骨瓦棒葺2階建	粟野町、紫ケ丘、今泉、小山崎 中都町1、2、3、4丁目、笠師町	平成9年
第15分団	神立中央1丁目13-14	54.00	鉄骨軽量平屋建	神立町、神立中央1、2、3、4、5丁目、神立東1、2丁目、 中神立町、北神立町、東中貫町、白鳥町	令和2年
第16分団	手野町2033-6	43.39	鉄骨瓦棒葺2階建	手野町、菅谷町	昭和54年
第17分団	沖宿町849	56.43	鉄骨コロンアル葺 2階建	沖宿町、田村町、おおつ野1、2、3、4、5、6、7、8丁目	平成12年
第21分団	下高津2丁目1-12	56.43	鉄骨折板葺平屋建	下高津1、2、3、4丁目、富士崎1、2丁目	平成3年
第22分団	中高津2丁目5-1	56.43	〃	中高津1、2、3丁目、国分町、永国、永国東町、永国台	平成4年
第23分団	上高津町868-4	66.24	鉄骨ルーフデッキ 2階建	上高津、穴塚の一部、上高津新町、天川1、2丁目	平成15年
第24分団	右靱町748	67.00	〃	右靱、摩利山新田、烏山1、2、3、4、5丁目	昭和59年建築 平成10年移動
第26分団	荒川沖東2丁目2-6	56.43	〃	荒川沖東1、2、3丁目、北荒川沖町、 中村南1、2、3丁目、中村東1、2、3丁目、中の一部	平成7年
第27分団	荒川沖西2丁目 11-26	56.43	〃	中荒川沖町、荒川沖西1、2丁目、荒川沖の一部、 中村南4、5、6丁目、中の一部、西根南1、2、3丁目、 中村西根、西根西1丁目、小山田1丁目の一部	平成5年
第28分団	荒川沖沖新田31-1	56.43	〃	荒川沖の一部、荒川本郷、沖新田、乙戸、乙戸南1、2、3 丁目、卸町1、2丁目、小山田1丁目の一部、2丁目	平成7年

区分 所属	所在地	面積 (㎡)	構造	担当区域	建築年
第30分団	藤沢1249-4, 1250-1 の一部	1F 33.12 2F 33.12	軽量鉄骨2階建	藤沢の一部	平成22年
第31分団	藤沢(二区) 1544-2	1F 19.80 2F 19.80	木造2階建	藤沢の一部	平成2年
第32分団	大畑1182-1	158.0	木造平屋建	大畑	昭和52年
第33分団	上坂田1135-1	1F 31.91 2F 31.91	軽量鉄骨造2階建	上坂田	平成30年
第34分団	下坂田474-1	1F 31.91 2F 31.91	〃	下坂田	平成27年
第35分団	藤沢3648-17	1F 31.91 2F 31.91	〃	藤沢の一部	平成24年
第36分団	高岡(根) 1896	1F 19.80 2F 19.80	木造2階建	高岡の一部	昭和49年
第37分団	高岡(沖) 1371-1	1F 24.00 2F 24.00	1F RC造 2F 木造	高岡の一部	1F 昭和40年頃 2F 昭和56年
第38分団	藤沢新田488先	42.75	軽量鉄骨平屋建	藤沢新田	昭和48年
第39分団	田土部855	44.20	木造平屋建	田土部	昭和45年頃
第40分団	田宮597-1	66.20	軽量鉄骨2階建	田宮	平成23年
第41分団	沢辺806-3	40.50	木造平屋建	沢辺、小野沢辺東城寺入会地の一部	昭和40年
第43分団	永井557	1F 26.80 2F 21.50	木造モルタル2階建	永井、永井本郷入会地の一部	昭和53年
第44分団	本郷1538	1F 36.30 2F 32.16	木造2階建	本郷、永井本郷入会地の一部	昭和52年
第45分団	大志戸1167-1	詰所 19.87 車庫 26.22	詰所 木造平屋建 車庫 軽量鉄骨造	大志戸	詰所 平成5年 車庫 昭和52年
第46分団	小野566-3	詰所 25.25 車庫 22.00	詰所 木造平屋建 車庫 コンクリートブロック造	小野、小野沢辺東城寺入会地の一部	詰所 平成2年 車庫 昭和53年
第47分団	東城寺444-1	詰所 20.60 車庫 19.80	〃	東城寺、小野沢辺東城寺入会地の一部	昭和52年
第48分団	小高17-3	28.40	鉄骨2階建	小高	昭和52年

消 防 団 配 置 車 両

所 属	社名 年式	ポンプ 製作所	型式	性能	規 格 (cm)			総重量 (kg)	総排気量 (ℓ)	燃料	受信機 有 無	配 置 年月日
					長さ	巾	高さ					
第1分団	三 菱 2000年	G M いちはら	CD-I	A-2	522	189	249	4,090	5.24	軽油	有	平成12年2月9日
第2分団	トヨタ 2003年	〃	〃	〃	515	188	250	4,370	4.89	〃	〃	平成15年11月19日
第3分団	トヨタ 1999年	〃	〃	〃	515	188	242	3,830	4.10	〃	〃	平成11年2月8日
第4分団	いすゞ 2002年	日 本 エレファント	〃	〃	545	188	250	4,410	4.57	〃	〃	平成14年3月29日
第5分団	いすゞ 2012年	G M いちはら	〃	〃	560	188	238	4,460	2.99	〃	〃	平成24年2月14日
第6分団	トヨタ 2006年	〃	〃	〃	515	188	242	4,480	4.00	〃	〃	平成18年2月14日
第11分団	トヨタ 1995年	モリタ	〃	〃	512	188	230	3,650	3.66	〃	〃	平成7年3月27日
第12分団	いすゞ 2009年	G M いちはら	〃	〃	550	188	250	4,520	2.99	〃	〃	平成21年11月2日
第13分団	いすゞ 2008年	〃	〃	〃	549	188	250	4,630	2.99	〃	〃	平成20年1月29日
第14分団	いすゞ 1995年	〃	〃	〃	545	188	250	4,010	4.57	〃	〃	平成7年12月12日
第15分団	いすゞ 2000年	〃	〃	〃	539	188	250	4,240	4.57	〃	〃	平成12年10月6日
第16分団	トヨタ 2003年	〃	〃	〃	515	188	250	4,370	4.89	〃	〃	平成15年11月19日
第17分団	いすゞ 2002年	〃	〃	〃	540	188	230	4,330	4.77	〃	〃	平成14年11月6日
第21分団	いすゞ 2008年	〃	〃	〃	550	188	250	4,520	2.99	〃	〃	平成20年11月28日
第22分団	いすゞ 2017年	モリタ	〃	〃	555	190	245	4,790	2.99	〃	〃	平成29年3月30日
第23分団	トヨタ 2007年	G M いちはら	〃	〃	515	188	250	4,290	4.00	〃	〃	平成19年2月22日
第24分団	トヨタ 1997年	〃	〃	〃	515	188	250	3,720	4.10	〃	〃	平成9年3月14日
第26分団	トヨタ 2005年	〃	〃	〃	515	188	250	4,420	4.00	〃	〃	平成17年3月25日
第27分団	トヨタ 2006年	〃	〃	〃	515	188	250	4,480	4.00	〃	〃	平成18年2月14日
第28分団	いすゞ 2009年	〃	〃	〃	550	188	250	4,520	2.99	〃	〃	平成21年11月2日
第30分団	いすゞ 2005年	モリタ	CD-I	A-2	555	188	245	4,210	4.77	軽油	有	平成18年2月20日
第31分団	ニッサン 2013年	石川島 芝浦	—	B-3	472	169	230	2,690	1.99	ガソリン	〃	平成25年2月4日
第32分団	ニッサン 2012年	〃	—	〃	475	169	224	2,770	1.99	〃	〃	平成24年4月11日
第33分団	いすゞ 1996年	モリタ	CD-I	A-2	548	188	245	3,860	4.57	軽油	〃	平成18年2月20日
第34分団	ニッサン 1991年	石川島 芝浦	—	B-3	471	169	226	1,980	1.62	ガソリン	〃	平成18年2月20日
第35分団	ニッサン 2011年	〃	—	〃	475	169	222	2,770	1.99	〃	〃	平成23年2月25日
第36分団	ニッサン 2012年	〃	—	〃	475	169	224	2,770	1.99	〃	〃	平成24年4月11日
第37分団	ニッサン 1994年	〃	—	〃	472	169	235	2,130	1.62	〃	〃	平成19年3月16日
第38分団	ニッサン 1992年	〃	—	〃	472	169	235	2,130	1.62	〃	〃	平成18年2月20日
第39分団	ニッサン 2013年	〃	—	〃	472	169	230	2,690	1.99	〃	〃	平成25年2月4日

所 属	社名 年式	ポンプ 製作所	型式	性能	規 格 (cm)			総重量 (k g)	総排気 量 (ℓ)	燃料	受信機 有 無	配 置 年月日
					長さ	巾	高さ					
第40分団	ニッサン 1993年	〃	—	〃	468	169	229	2,140	1.62	〃	〃	平成18年2月20日
第41分団	いすゞ 1996年	モリタ	CD-I	A-2	548	188	245	3,860	4.57	軽油	〃	平成18年2月20日
第43分団	ニッサン 1992年	石川島 芝浦	—	B-3	472	169	235	2,130	1.62	ガソリン	〃	平成18年2月20日
第44分団	トヨタ 2013年	モリタ	CD-I	A-2	515	188	250	4,630	4.00	軽油	〃	平成25年1月7日
第45分団	ニッサン 1991年	石川島 芝浦	—	B-3	471	169	226	1,980	1.62	ガソリン	〃	平成18年2月20日
第46分団	ニッサン 2011年	〃	—	〃	475	169	222	2,770	1.99	〃	〃	平成23年2月25日
第47分団	ニッサン 1994年	〃	—	〃	472	169	235	2,130	1.62	〃	〃	平成18年2月20日
第48分団	ニッサン 1993年	〃	—	〃	468	169	229	2,140	1.62	〃	〃	平成18年2月20日

消防団ホース保有状況

(単位:本)

第1分団	65mm	20
第2分団	〃	20
第3分団	〃	20
第4分団	〃	20
第5分団	〃	20
第6分団	〃	20
第11分団	〃	20
第12分団	〃	20
第13分団	〃	20
第14分団	〃	20
第15分団	〃	20
第16分団	〃	20
第17分団	〃	20
第21分団	〃	20
第22分団	〃	20
第23分団	〃	20
第24分団	〃	20
第26分団	〃	20
第27分団	〃	20
第28分団	〃	20

(単位:本)

第30分団	65mm	24
第31分団	〃	10
第32分団	〃	18
第33分団	〃	27
第34分団	〃	15
第35分団	〃	7
第36分団	〃	10
第37分団	〃	11
第38分団	〃	10
第39分団	〃	12
第40分団	〃	11
第41分団	〃	10
第43分団	〃	10
第44分団	〃	10
第45分団	〃	20
第46分団	〃	11
第47分団	〃	11
第48分団	〃	10