

霞

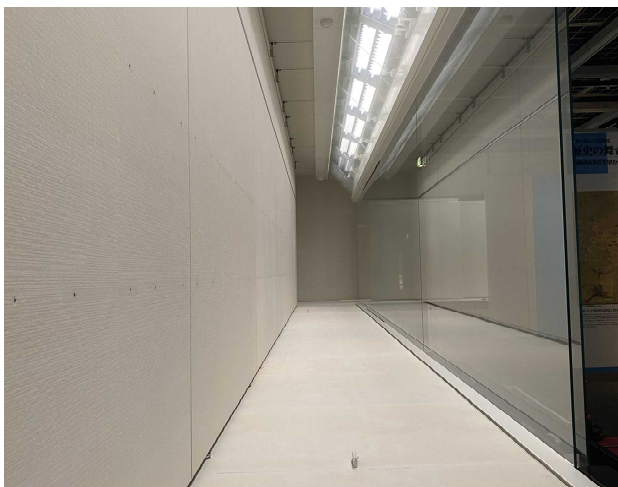
— 2022年度 博物館だより —

土浦市立博物館
令和4年9月1日発行(番外第3号)

土浦市立博物館は、大規模改修工事のため、令和4年7月5日(火)から令和6年1月上旬(予定)まで休館いたします。博物館だより「霞(かすみ) 番外」では、毎月、工事の進捗状況や館外で開催する展覧会や講座の情報をお伝えします。休館中の「おうちミュージアム」(解説動画)では、土浦市内の史跡や文化財などの見どころを紹介いたします。

博物館は休館中！(3)「展示していた資料を撤収いたしました！」

休館して1ヶ月、博物館は静かに工事の準備をすすめています。展示していた資料は、すべて撤収し、収蔵庫に戻しました。通常ではなかなか見られないカラップの展示ケースです。



展示室3 近代コーナー(8月5日撮影)



展示室1 大名家の文化コーナー(8月5日撮影)

◆東櫓開館情報◆

※無料開館中です。

○開館時間：午前9時～午後4時30分

○休館日：毎週月曜日、祝日の翌日

○続日本100名城スタンプ

開館中は東櫓内にスタンプを設置しています。

※東櫓休館日は、「まちかど蔵大徳」(土浦市観光協会)に設置しているスタンプをご利用ください。

○上高津貝塚・土浦城東櫓スタンプラリー

上高津貝塚・土浦城東櫓の来館記念スタンプを集めた方に、記念品をプレゼントします。

会場：上高津貝塚・土浦城東櫓

日時：休館日を除く午前9時～午後4時30分

◆土浦城東櫓 販売品◆

- ・土浦城御城印 ¥300
- ・土浦城御城印(カラー) ¥300
- ・土浦城御城印帳(朱・藍) ¥2,500
- ・土浦城絵図 ¥200
- ・常州土浦城之図クリアファイル ¥100
- ・東櫓整備報告書 ¥2,000
- ・色川三中 史跡めぐりマップ ¥50
- ・戦争の記憶マップ ¥150
- ・八田知家と名門常陸小田氏ガイドマップ ¥200
- ・『次の世を読みとく』図録 ¥1,000
- ・『まちなしるし』図録 ¥1,000
- ・『土浦八景』図録 ¥1,000
- ・『花火と土浦』図録 ¥1,600
- ・ブックレット1「醤油のまち 土浦」 ¥400
- ・博物館紀要 第32号 ¥500
- ・市史資料集『長島尉信来翰集』 ¥2,500

2022年9月 おうちミュージアム解説

たいひつづか 退筆塚

—裏面に書かれた漢詩の秘密—

沼尻墨僊ぬまじりぼくせん (1775~1856) といえ、ご存じの方も多いことでしょう。制作した「大輿地球儀だいよちきゅうぎ」は、開閉できるユニークさから「傘式地球儀かさしき」とも呼ばれています。また、私塾「天草堂てんしょうどう」を開き、20代から82歳で亡くなる直前まで、多くの門人を育てた教育者でもありました。

退筆塚は墨僊の七回忌にあたる文久2(1862)年4月に建てられました(写真1)。退筆とは、使い古して穂先がぼさぼさになった筆のことです。碑の下部の「門人立石もんじんりっせき」と併せて考えると、没後も教え子たちから慕われていた様子がしのべれます。

退筆塚は不動院・琴平神社の参道にあり、「まちかど蔵大徳」(土浦市観光協会)に近いこともあって、「これも知っている」と声が上がります。しかし、この碑の裏面に墨僊の漢詩が刻まれていることは、いかがでしょうか? この漢詩は、形式は七言古詩しちごんこと一般的であるものの、文字が筑波山の形に配され、山の麓から山頂へ登るように廻りながら進んでいく凝ったものです。

序文には、文化6年(1809)4月、墨僊が35歳の時、うたたねし、筑波山に登る夢を見て、漢詩のイメージが湧いたと記されています。山容や歴史、豊かな自然や霊場としての気高さを詠んだ漢詩の冒頭を紹介しましょう「幽窓結得一場夢 夢裡乍至波岳

巔 山湧乾坤開闢始 女峰男嶺翠微連 (幽窓 結得たる一場の

夢 夢裡 乍 ち至る波岳の巔 山は湧きて乾坤開闢の始
女峰男嶺翠微連なる)」。構造にも特徴があり、第一句の七字目(夢)を第二句の一字目に、第二句の七字目の一部(山)を第三句の一字目に用いています。重ねて読む字は碑面には示されていませんので、漢詩の巧者でないと、読み進められそうにもありません。

碑の裏面を撮影しましたが、土蔵が迫っているので十分距離を取ることができませんでした(写真2)。ぜひ実物をご覧ください。実はかなり傷んでおり、一部文字が読み取れないところもあります。どうかそっと、ご鑑賞ください。

(木塚久仁子)



写真1 退筆塚 市指定文化財



破線部に詩が刻まれています

写真2 退筆塚 <裏面>



左のQRコードから解説動画のウェブページへアクセスできます。

霞(かすみ) 2022年度 博物館だより(番外第3号)

編集・発行 土浦市立博物館 茨城県土浦市中央1-15-18
TEL 029-824-2928 FAX 029-824-9423
<http://www.city.tsuchiura.lg.jp/page/dir000378.html>

博物館だより「霞」番外第4号の刊行は、10月1日(土)を予定しています。

※「霞」バックナンバーは、当館ホームページからもご覧になれます。(カラー版)

博物館だより「霞」

番外第3号