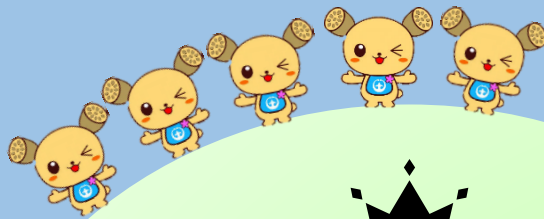


まこども
んなか



土浦市 こども家庭センター

★こども家庭センターは

妊産婦さんや乳幼児の保護者の相談に対応する「子育て世代包括支援センター」と、様々な心配ごとを抱えたご家庭の相談に対応する「子ども家庭総合支援拠点」の機能を統合した相談支援窓口です。

母子保健係とこども相談係の2つの係で構成され、母子保健と福祉の一体的な支援を行います。

母子保健係

妊娠期から子育て期の様々な不安や悩みについて、保健師や助産師、子育て支援コンシェルジュが寄り添い、支援します。

【主な業務】

- 母子健康手帳交付
- 伴走型相談支援
- 産後ケア
- 乳幼児健診
- 育児相談



こども相談係

18歳までのお子さんや子育て家庭の心配ごとに応じて、保健師、社会福祉士、家庭児童相談員が支援します。

【主な業務】

- 児童虐待対応
- 子育て短期支援事業
- ヤングケアラー支援

一体的に支援



ひとりりで悩まず、どなたでもお気軽にご相談ください。
秘密は厳守いたします。

土浦市こども家庭センター

(土浦市役所こども包括支援課内)

TEL 029-826-3381

FAX 029-826-1120

E-mail ko-sos@city.tsuchiura.lg.jp (相談専用)

月～金 8:30～17:15

祝日、年末年始除く

(相談専用)



市ホームページ