

土浦市地域クラブ「Blue Ocean」											
軟式野球		サッカー		バスケットボール (男子)		バスケットボール (女子)		バレーボール (男子)		バレーボール (女子)	
拠点	4	拠点	3	拠点	4	拠点	3	拠点	3	拠点	4
東			北			東			北		
地区	二中・五中	地区	二中・五中・都和中・新治	地区	二中・五中	地区	二中・五中・都和中・新治	地区	五中・都和中・新治	地区	二中・五中
主会場	五中グラウンド	主会場	都和中グラウンド	主会場	二中体育館	主会場	二中体育館	主会場	五中体育館	主会場	五中体育館
中			中			中			中		
地区	一中・四中	地区	一中・四中	地区	一中・四中	地区	一中・四中	地区	一中・二中・四中	地区	一中・四中
主会場	四中グラウンド	主会場	一中グラウンド	主会場	四中体育館	主会場	一中体育館	主会場	四中体育館	主会場	一中体育館
西			南			西			南		
地区	都和中・新治	地区	三中・六中	地区	都和中・新治	地区	三中・六中	地区	三中・六中	地区	都和中・新治
主会場	新治義教体育館	主会場	三中グラウンド	主会場	新治義教体育館	主会場	三中体育館	主会場	三中体育館	主会場	都和中体育館
南			南			南			南		
地区	三中・六中			地区	三中・六中			地区	三中・六中		
主会場	六中グラウンド			主会場	六中体育館			主会場	六中体育館		

Q&A よくある問い合わせ

Q:地域クラブでは、学校の部活動以外の種目も活動することができますか。

A:「部活動の地域移行」と「持続可能な部活動」の両観点から、土浦市立中学校(義務教育学校含む)にある部活動を拠点校化するため、自分の通う学校にない種目でも他校にあれば参加が可能になる場合があります。

Q:地域クラブの活動はどのように選択すればよいですか。

A:土浦市では、学校で所属している部活動と同じ種目の地域クラブへの参加を奨励しますが、異なる種目に参加したり、休日の地域クラブのみに参加したり、休日の地域クラブには参加せず余暇の時間を確保したりすることなどが考えられます。

Q:地域クラブに入会する時期に期限はありますか。

A:事業は年度ごととなるため、部活動同様に年度当初の入会(R5については事業開始時)を前提としておりますが、入会は任意であり、時期についても特別な制限はありません。

Q:地域クラブでは誰が指導にあたるのですか。

A:専門的な知見を持つ地域指導者が行いますが、地域指導者には兼職兼業の許可を得た教職員も含まれます。特に移行期間については、部活動との指導の一貫性等の観点から兼職兼業を希望する教職員を中心に配置します。

Q:大会への参加も可能ですか。

A:将来的には可能ですが、当面の間は学校単位(部活動として)での参加が基本となります。

Q:地域クラブの活動で事故等が発生した場合の責任の所在はどうなりますか。

A:運営する団体が責任を負うこととなるため、学校管理下での事故が対象となる災害共済給付と別に、運営団体を通して活動内容に見合った保険への加入が必要です。

Q:地域クラブの活動においても「総合的なガイドライン(国)」や「部活動運営方針(県・市)」等が定める活動時間や休養日を遵守しなければならないのですか。

A:学校管理下ではないため、運営方針等は適用されませんが、その趣旨となる、成長期にある生徒の健康やバランスの取れた生活への配慮、平日と休日の活動時間のバランスをとるなどの観点から、地域クラブにおいても、ガイドライン等に準拠して活動することが適切であると考えます。

休日の部活動の地域移行がスタートしました!

※R5実証事業は軟式野球、サッカー、バスケットボール、バレーボールの4競技

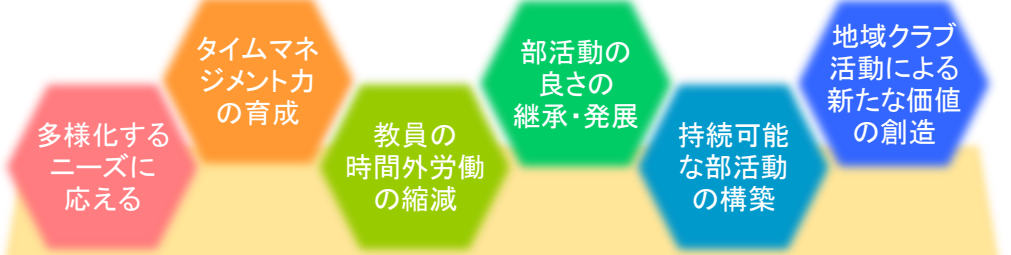


やりたい競技が自分の中学校の部活動にない

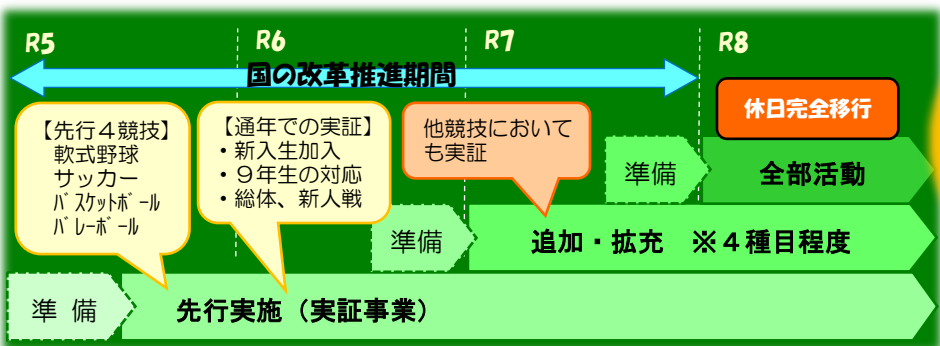
部員が少なく、チームができない

競技経験のない教員が顧問になり苦労している

土浦市では、これまで学校の教育活動として行われてきた部活動の意義や良さを継承しつつ、子どもたちが参加するスポーツ・文化芸術活動を持続可能なものとするを旨とし、中学校・義務教育学校における部活動の改革を推進していきます。



地域・学校・行政の連携



～活動日～
週1回
原則、土・日のいずれか

～活動時間～
3時間程度

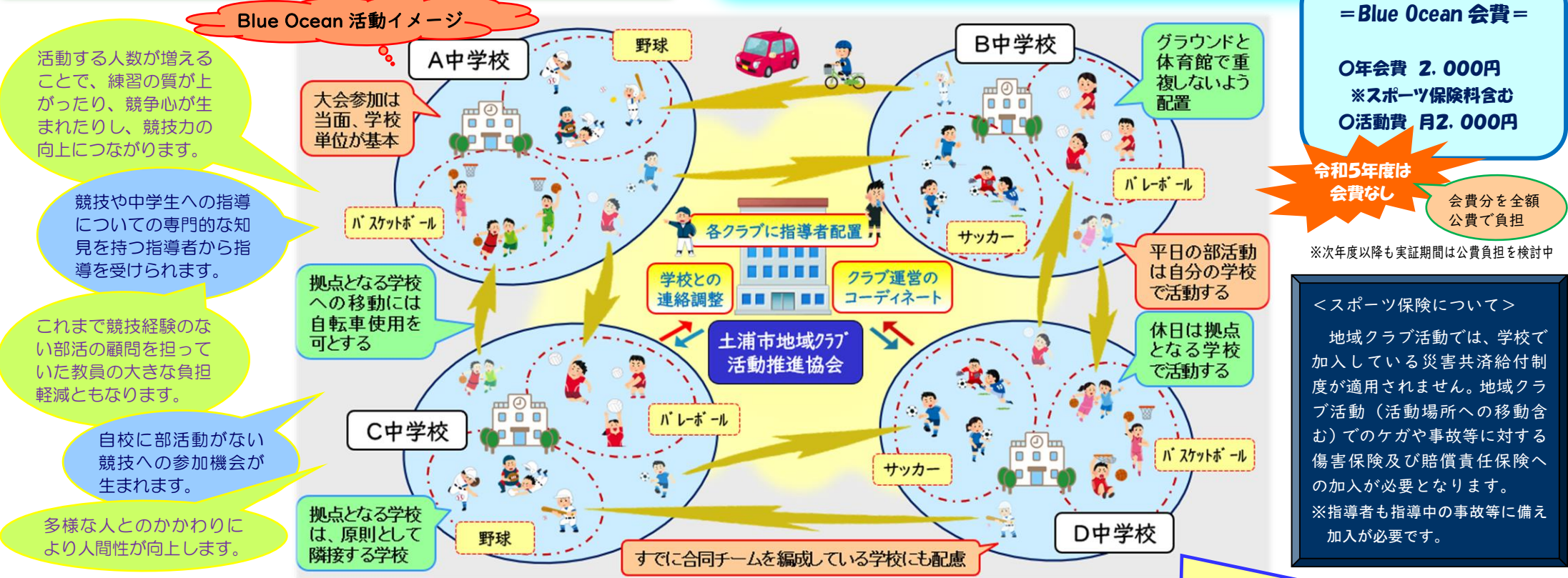
～活動場所～
市内中学校等
または市公共施設
※拠点校の主会場以外の活動場所となる場合もあります

～活動内容～
基礎練習
応用練習
習熟度別練習
練習試合

～指導者～
各競技の競技経験
各競技の指導経験
中学生の指導経験
教員免許
等をもつ者

実証事業では、部活動との指導の一貫性に配慮し、兼職兼業を希望する教員等を中心に配置します。

クラブ活動にかかる費用は受益者負担が原則であるため、会費を事務局の運営費や指導者謝金等に当てていきます。



活動する人数が増えることで、練習の質が上がったり、競争心が生まれやすくなり、競技力の向上につながります。

競技や中学生への指導についての専門的な知見を持つ指導者から指導を受けられます。

これまで競技経験のない部活の顧問を担っていた教員の大きな負担軽減ともなります。

自校に部活動がない競技への参加機会が生まれます。

多様な人とのかかわりにより人間性が向上します。

= Blue Ocean 会費 =

〇年会費 2,000円
※スポーツ保険料含む

〇活動費 月2,000円

令和5年度は会費なし

会費分を全額公費で負担

※次年度以降も実証期間は公費負担を検討中

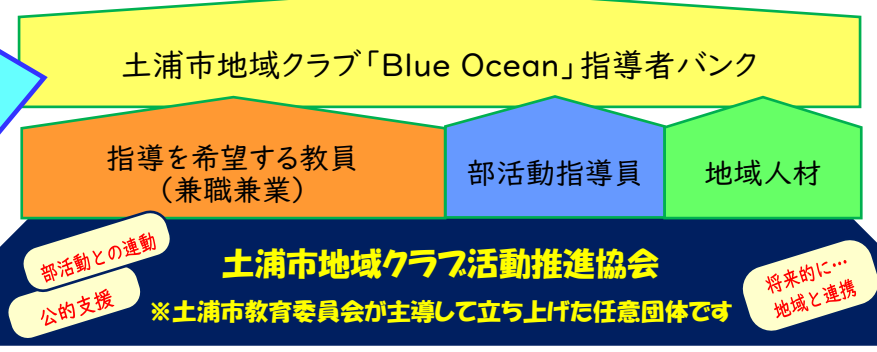
<スポーツ保険について>

地域クラブ活動では、学校で加入している災害共済給付制度が適用されません。地域クラブ活動（活動場所への移動含む）でのケガや事故等に対する傷害保険及び賠償責任保険への加入が必要となります。

※指導者も指導中の事故等に備え加入が必要です。

Blue Ocean とは…

経済用語に由来し、競争相手のいない未開拓市場（いわば「のどかで穏やかな青い海」のような市場）を意味します。そこには、創造的な未来や新しい世界観をイメージすることができます。学校単位による現行の部活動に代わる地域クラブ活動は、まさに「Blue Ocean<青い海>」の開拓です。土浦の次代を担う『青い海で挑戦する子どもたち』を地域のかで守り育てたいという願いが込められています。



地域クラブとは…

これまで学校教育の一環として行われてきた部活動を学校教育から切り離し、地域で支える活動へと移行したものを指します。

地域と学校、行政が連携して支える仕組みであり、それぞれの理解と協力が求められます。活動の目的としては、学校教育の一環である部活動に近い反面、運営方法については民間のクラブチーム等に近いため、その中間に位置付けられるものとなります。