

令和6年5月27日

令和5年度

## 土浦エコパートナー事業実績報告書

(報告先) 土浦市長  
安藤 真理子 様

名 称 株式会社ジョイフル本田  
所在地 土浦市富士崎一丁目16番2号

### 具体的な取組事項

項 目	具 体 的 内 容
省エネや地球温暖化対策活動	<ul style="list-style-type: none"><li>・ 不用時の照明消灯 社員用トイレの不使用时消灯、事務所・食堂等で必要部分の間引き点灯など実施継続</li><li>・ 空調温度を天候や気温にあわせて調節（継続実施）</li><li>・ 省エネ、エコにつながる商品紹介を推進 リフォーム事業部にて省エネリフォームの訴求、補助金活用案内（二重窓、エコ給湯器、その他）</li></ul>
公害や汚染の防止，ゴミの削減，リサイクルの推進	<ul style="list-style-type: none"><li>・ 不要な土の回収、再生 回収量 年間約100000 (前年同等量)</li><li>・ オフィスのペーパーレスの推進 社外との取引書類・社内外の申請書類の電子化（請求書、契約書、所得税年末調整申告書ほか）</li><li>・ 分別収集の強化 分別の細分化実施</li><li>・ リサイクルステーションの活用推奨 利用者数増加 &lt;年間回収実績&gt; ペットボトル：122,100本 → 236,800本 94%増 アルミ缶：91,300本 → 158,400本 73%増 古紙：3,500kg → 4,300kg 22%増 利用者数：18,200人 → 28,000人 54%増 ※利用者数はペットボトル・アルミ缶・古紙で重複あり</li><li>・ 家電リサイクル、小型家電、消火器、車バッテリー等の回収啓発（継続実施）</li><li>・ 木くずリサイクル開始</li></ul>

	<p>2023年11月28日設置、木材加工サービス等で発生する木くずは今まで廃棄処分していたが、回収箱へ貯めて小美玉市の当社物流拠点経由で製材業者が収集し、パーティクルボードへリサイクルするシステムを開始。</p>
地域社会の環境保全のための取組 (例：ゴミ拾い、敷地内緑化、景観の保護、里山の保全)	<ul style="list-style-type: none"><li>・財団法人 霞ヶ浦水質浄化推進振興財団への協力継続</li><li>・町内清掃行事等への参加 2023年5月28日 当社従業員23名、ジャパソート従業員2名 参加 ※写真別添</li><li>・霞ヶ浦清掃大作戦への参加 2023年7月30日 第100回大会 当社従業員8名 参加 ※写真別添</li><li>2024年3月3日 第101回大会 当社従業員12名、GOLD JIM 1名 参加 ※写真別添</li></ul>
社員への環境教育や啓発活動の実施	<ul style="list-style-type: none"><li>・ゴミの分別、減量化および店舗周辺美化の意識教育 分別の細分化のための社内指導推進</li><li>・電気の見える化&amp;省エネ行動啓発システムの運用強化 2023年1月に導入した「R. E. A. L. E-Nudge」にて節電や平準化を意識付け。具体的な「節電アクション項目」を確認し実施することで、省エネ行動が習慣化。</li></ul>
その他（アピール事項など）	<ul style="list-style-type: none"><li>・GX（グリーン・トランスフォーメーション）の取り組み 屋根置き太陽光発電設置（ホームセンター棟）※写真別添 パネル容量：344kW 稼働開始日：2023年10月11日 発電量実績：173,650kWh（10月～3月の6ヶ月間） ※HC部分の電力の平均約11%を置換（秋・冬期） ※年間予測発電量336,000kWhを上回る見込み ※CO2削減量実績 77 t-CO2</li><li>・本社事務室の個々の照明器具をプルスイッチ付きに更新 不要部分の間引き消灯励行、節電効果あり</li></ul>

※取組の写真等があれば添付をしてください。

※環境報告書またはCSR報告書があれば添付をしてください。

(実績報告書)

・GHG (CO2) 排出量の推移

事業所	年度	2021	2022	2023
荒川沖店	C02 排出量 (t /C02)	1489	1683	1384
	2013 年度比	-8.0%	4.0%	-14.5%
	前年比	27.9%	13.0%	-17.8%
	延床面積 (㎡)	31,759	31,581	31,582
	排出量原単位 (t /㎡)	0.046884	0.053292	0.043824
	2013 年度比	-23.1%	-12.6%	-28.1%
	前年比	27.9%	13.7%	-17.8%
本社	C02 排出量 (t /C02)	137	120	93
	2013 年度比	-28.4%	-37.3%	-51.4%
	前年比	19.1%	-12.4%	-22.5%
	延床面積 (㎡)	2,822	2,822	2,822
	排出量原単位 (t /㎡)	0.048547	0.042523	0.032955
	2013 年度比	-33.5%	-41.7%	-54.9%
	前年比	19.1%	-12.4%	-22.5%

<荒川沖店>

8月～10月の3ヶ月間の猛暑で電力の使用量が前年よりも15%増加したが、通年では太陽光発電の電力を含めた総使用電力量で2.6%削減できた。

また10月よりカーボンフリーの太陽光発電電力の導入で系統からの買電量が相対的に減少、かつ8月に電力契約先の変更によりCO2排出係数が昨年度より低い電力を購入できたこともあり、CO2排出量は前年比で-17.8%、2013年度比で-28.1%削減

<本社>

猛暑期や3月の季節外れの寒さがあったものの、電力使用量で前年を上回ることはなく、通年で前年比-18.6%。また電力契約先の変更によりCO2排出係数が低くなったことでCO2排出量はさらに削減し、前年比-22.5%、2013年度比-54.9%削減。テレワーク継続の効果大。

# 2023/5/28(日) 中村南3丁目 一斉清掃

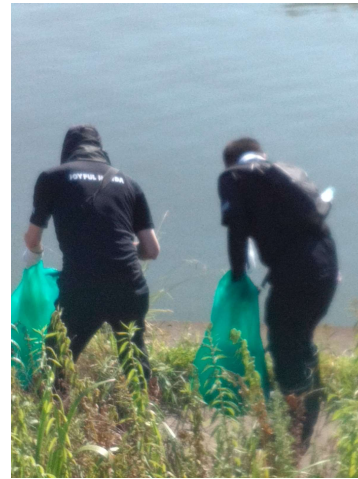
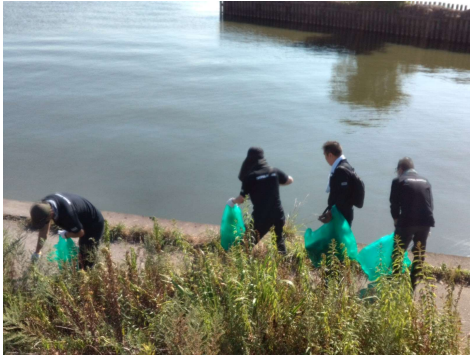
HC13名 RF10名 JM2名 計25名





# 2023/7/30(日) 第100回霞ヶ浦清掃大作戦

本社10名 参加 (前回より7名増員)



岸辺の砂底に廃タイヤを発見、手掘りで発掘、大物回収です。



開けた場所のほか、葦の藪に分け入って回収したので、各員の改修袋は満タン状態。



早朝から暑い日でした。お疲れ様でした。



# 2024/3/3(日) 第101回霞ヶ浦清掃大作戦

本社12名、リフォーム1名、GOLD JIM1名参加(前回より3名増員)



他の事業所様より少人数ですが、頑張ってたくさん回収!



開けた場所から葦原の岸辺まで、プラゴミの多さに各員驚愕。



まだまだ寒い3月でしたが、天気が良くて絶好の清掃日和でした。



ジョイフル本田 荒川沖店ホームセンター  
太陽光発電設備 上空写真



**全量自家使用型太陽光発電設備**

パネル容量：344kW

PCS容量：314.85kW

年間予測発電量：336,000kWh

発電量実績：173,650kWh（10月～3月の6ヶ月間）

※HC部分の電力の平均約11%を置換（秋・冬期）

※CO2削減量実績 77 t -CO2