

つつうら防災ノート

☎防災危機管理課(☎内線2271)

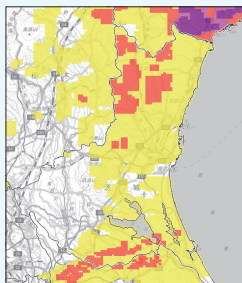
「キキクル」で危険度把握！

気象庁では大雨による災害発生の危険度を地図上に表示する、「キキクル」を公開しています。



◆確認できる3つの危険度

- ・土砂キキクル
「大雨警報(土砂災害)の危険度分布」
- ・浸水キキクル
「大雨警報(浸水害)の危険度分布」
- ・洪水キキクル
「洪水警報の危険度分布」



表示例

◆危険度を5段階で表示

災害発生の危険度を5段階に色分けして、リアルタイムで地図上に表示します。情報は10分ごとに更新されます。

◆危険度の分類

災害切迫(黒色) 【緊急安全確保】	命の危険 直ちに安全確保！
危険(紫色) 【避難指示】	警戒レベル4相当 危険な場所から 全員避難
警戒(赤色) 【高齢者等避難】	警戒レベル3相当 危険な場所から 高齢者などは避難
注意(黄色) 【緊急安全確保】	警戒レベル2相当 ハザードマップで避難行動を確認
今後の情報などに留意(無色)	周囲の状況、雨の降り方などに留意

危険を感じたら自主的に避難しましょう！

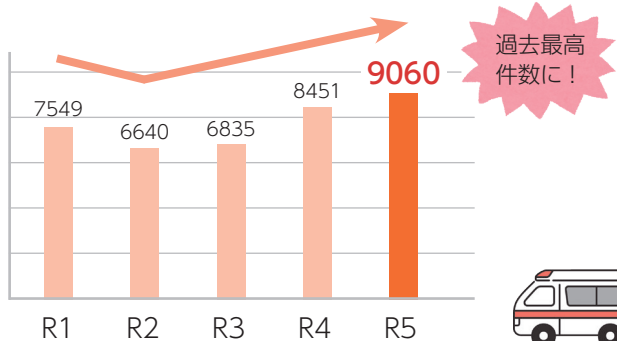


9月9日は救急の日、9月8日～14日は救急医療週間です！

救急車の適正利用にご協力をお願いします

☎警防救急課(☎821-0119)

◆市内の救急出動件数の推移



◆人口から見た救急出動件数の割合

	土浦市	茨城県	全国
出動件数(件)	9,060	163,048	7,229,572
前年比増加率(%)	7.2	9.2	16.7
人口1万人あたりの出動件数(件)	640.7	579.6	573.3

県や国と比較して非常に多い！

限りある医療資源の確保のためにも、救急車を呼ぶべきか判断に迷ったときは相談してください

◆おとな救急電話相談…☎#7119

◆子ども救急電話相談…☎#8000

◆全国版救急受診アプリ
「Q助(きゅーすけ)」



ダウンロードはこちら▶

iPhone用

Android用

◆茨城県救急医療情報システム

受診希望科やお住まいの地域から、そのときに受診することができる病院を検索できます。



検索はこちら▶