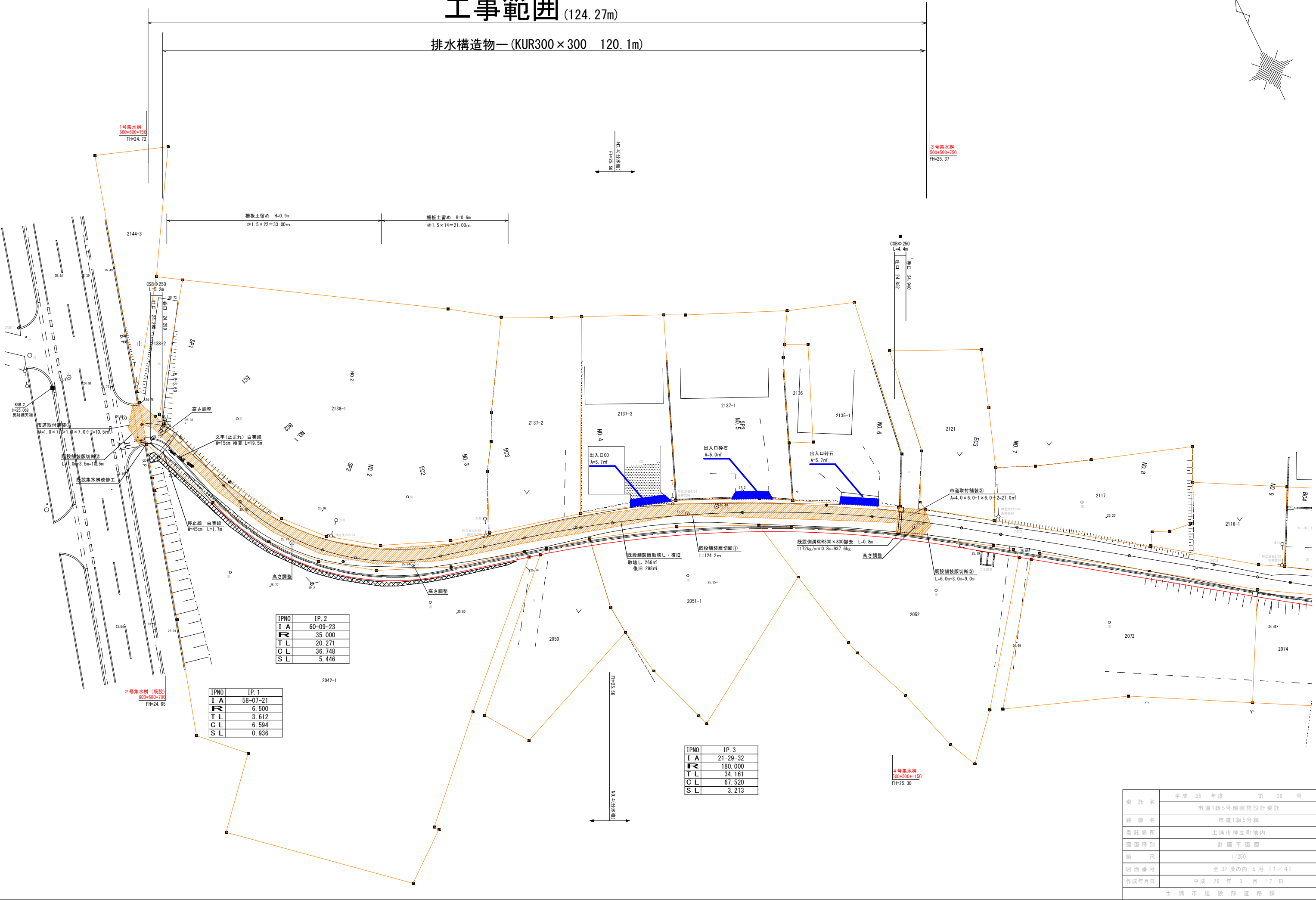


工事範囲 (124.27m)

排水構造物一 (KUR300×300 120.1m)

1号集水樹
600×600×725
FH=24.72

3号集水樹
600×500×750
FH=25.37



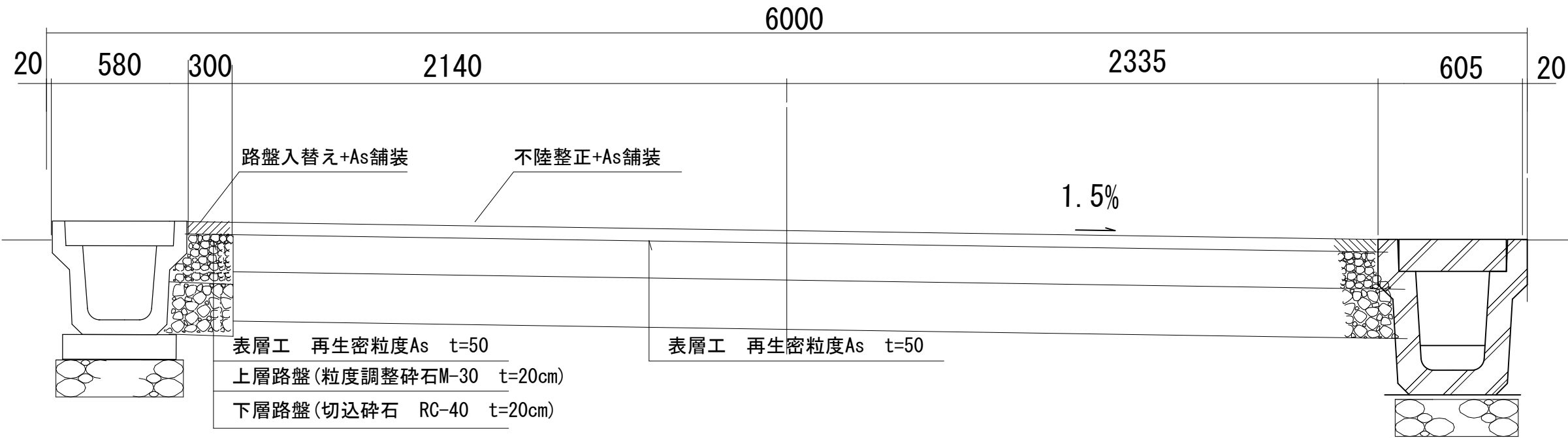
IPNO	IP. 2
I A	60-09-23
R	35.000
T L	20.271
C L	36.748
S L	5.446

IPNO	IP. 1
I A	58-07-21
R	6.500
T L	3.612
C L	6.594
S L	0.936

IPNO	IP. 3
I A	21-29-32
R	180.000
T L	34.161
C L	67.520
S L	3.213

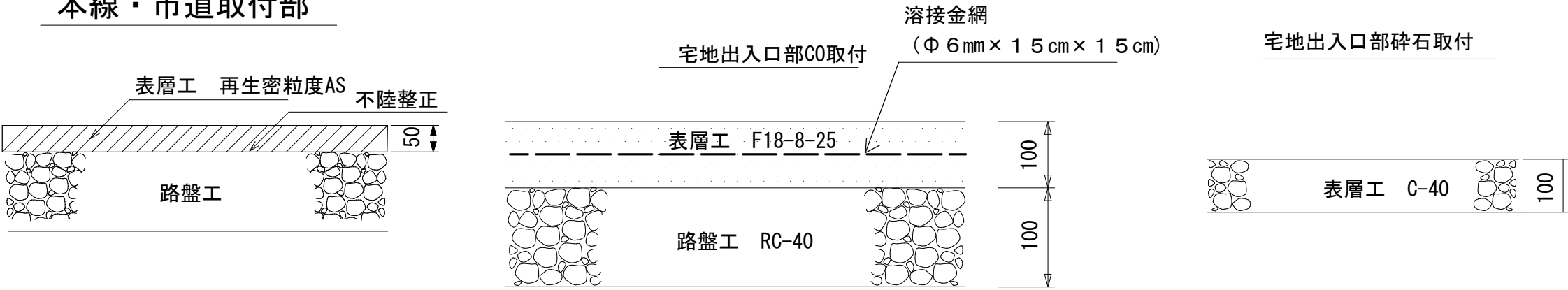
委託名	平成 25 年度 第 38 号
路線名	市道1級5号線実施設計委託
委託箇所	市道1級5号線
図面種別	土浦市神立町地内
縮尺	計画平面図
図面番号	1/250
作成年月日	全 32 葉の内 5 号 (1 / 4)
	平成 26 年 3 月 17 日
	土浦市建設部道路課

標準断面図 S=1/20

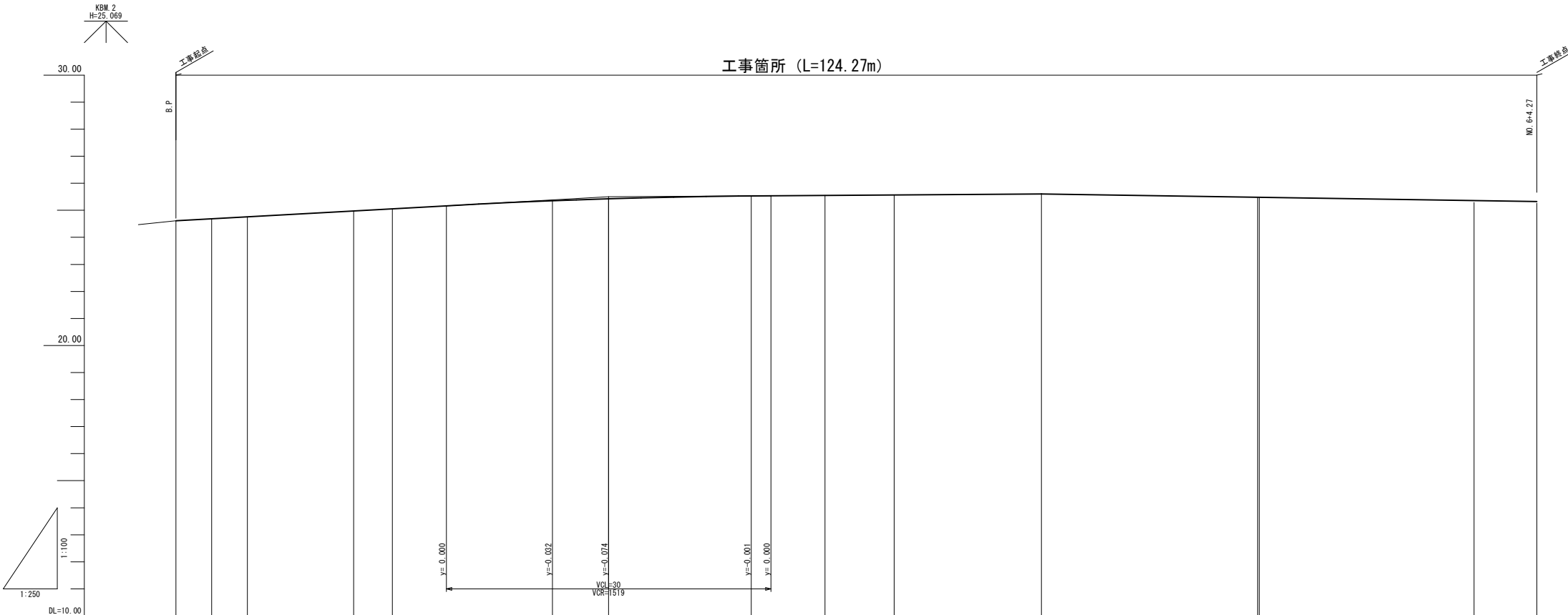


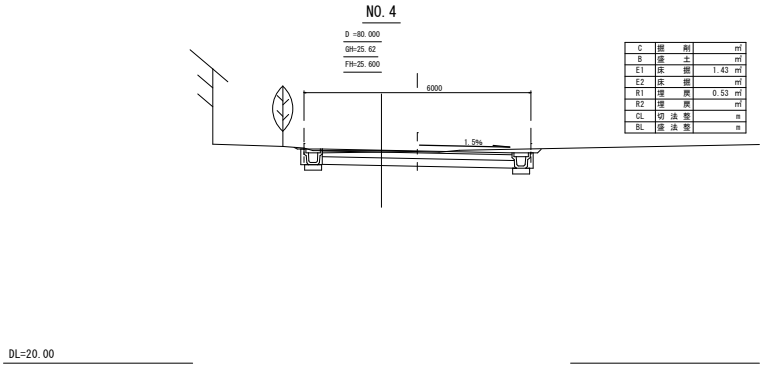
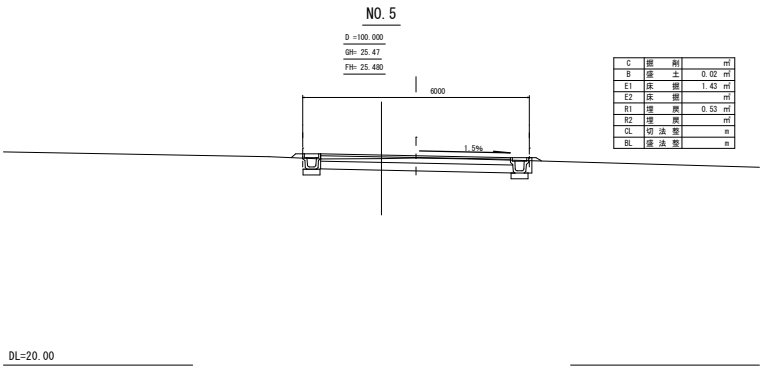
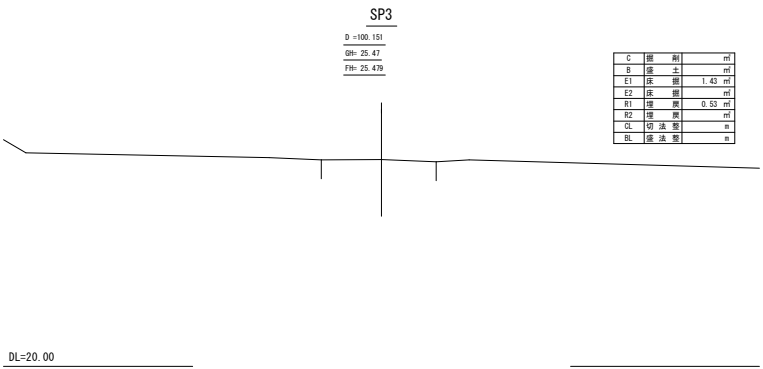
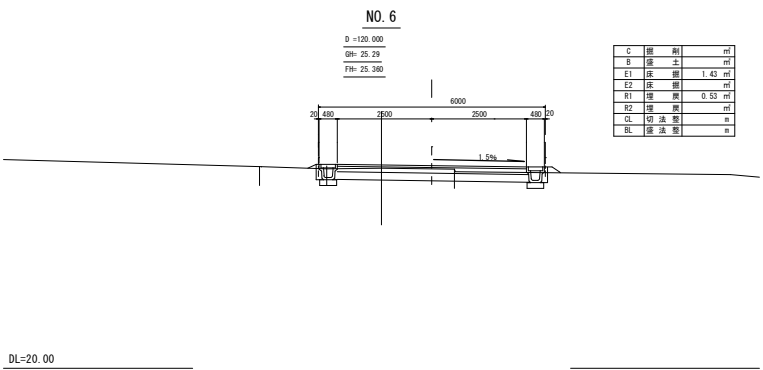
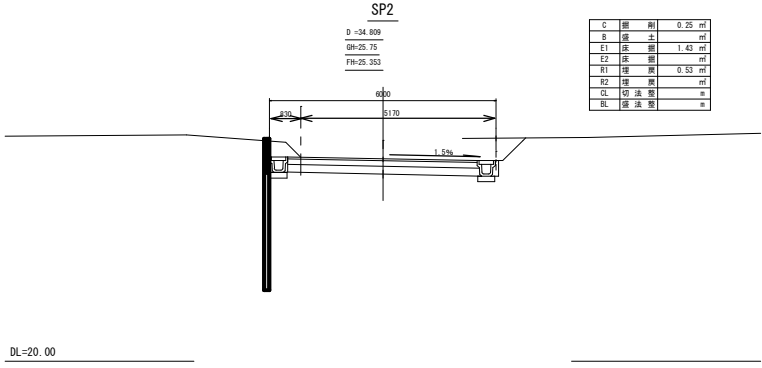
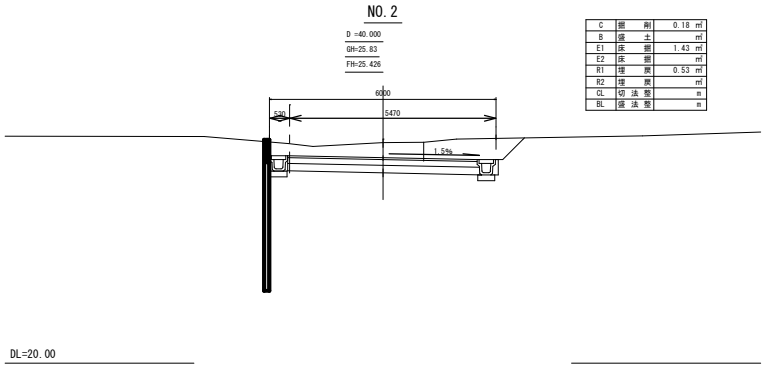
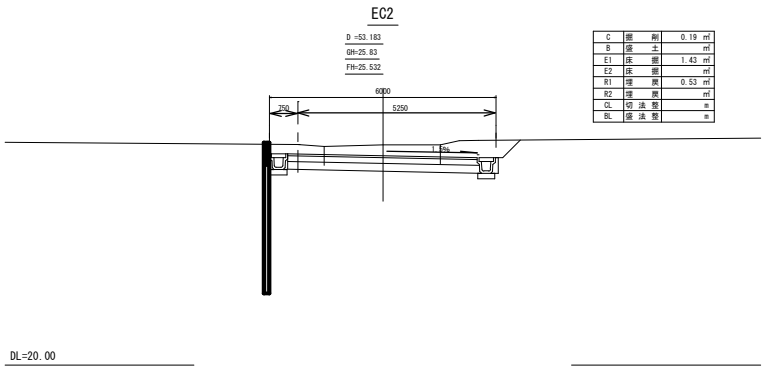
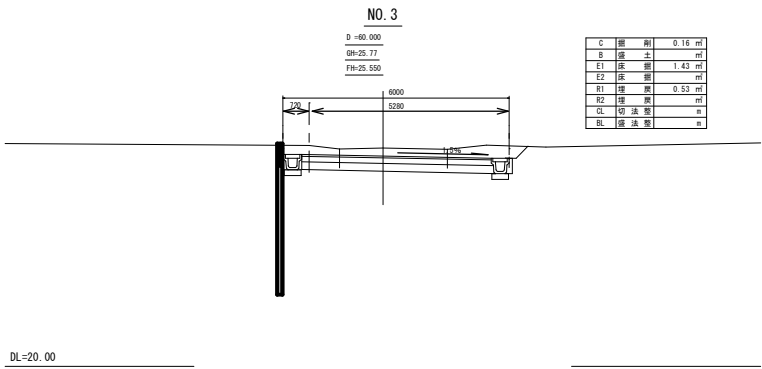
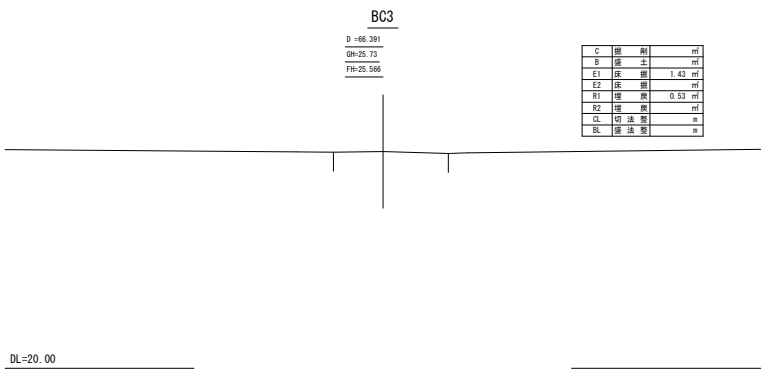
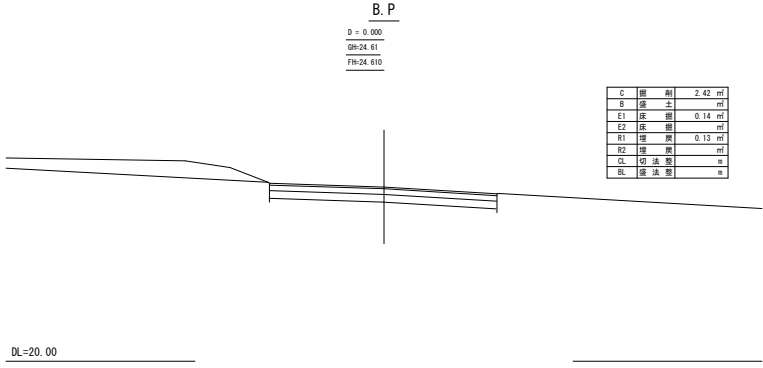
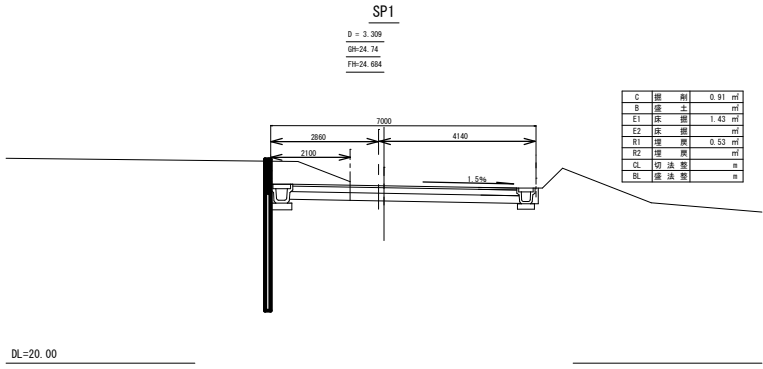
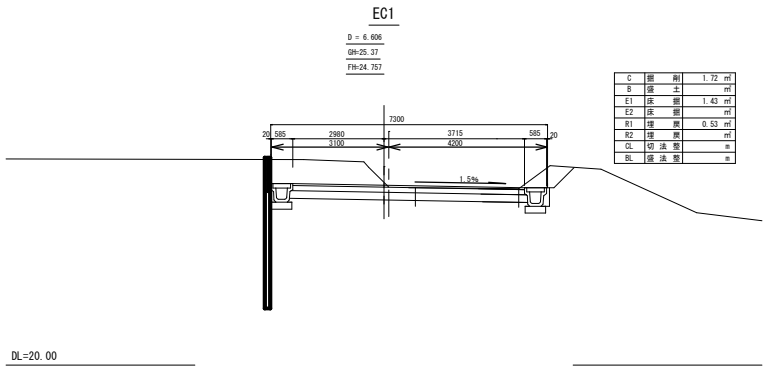
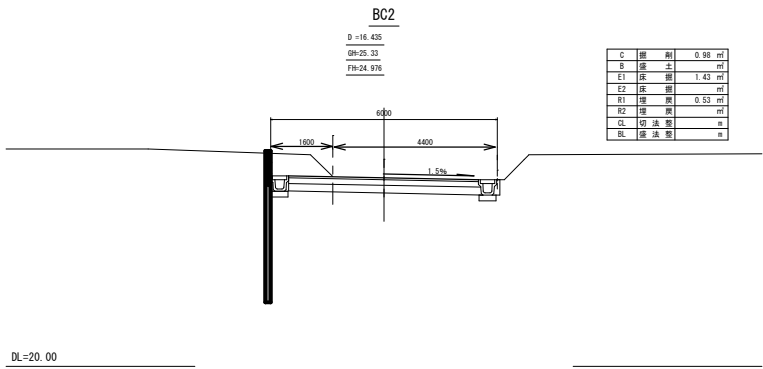
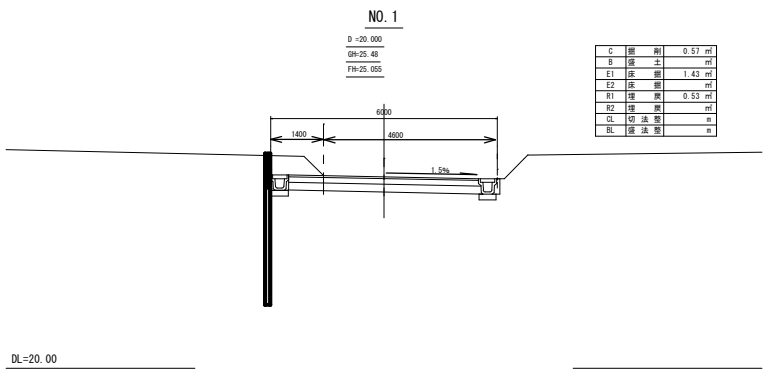
路盤構成図 S=1/15

本線・市道取付部



施工年度	令和	年度
工事名	道建生委第	号
路線名	市道Ⅰ級5号線	
工事箇所	土浦市神立町地内	
図面種別	標準横断図	
縮尺	1/40	
図面番号	全	葉の内 (/)号
内容表示	～	

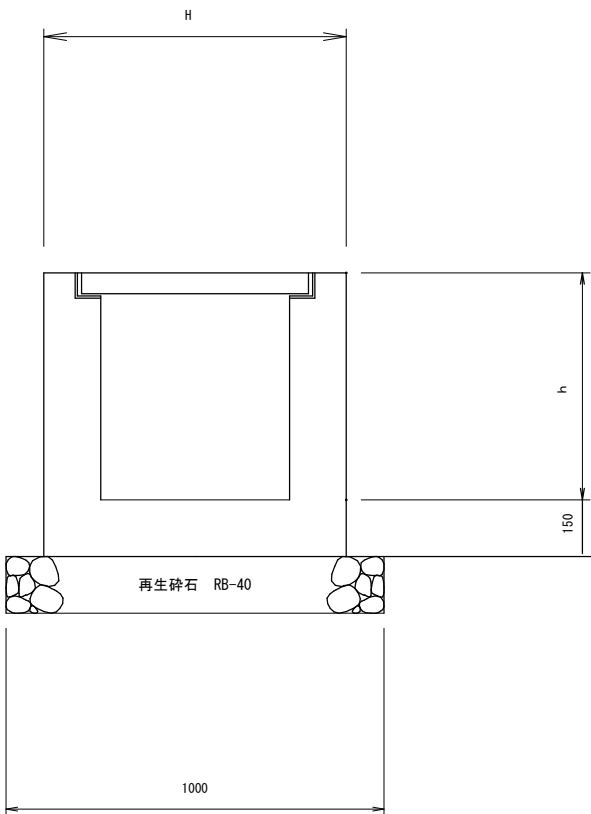
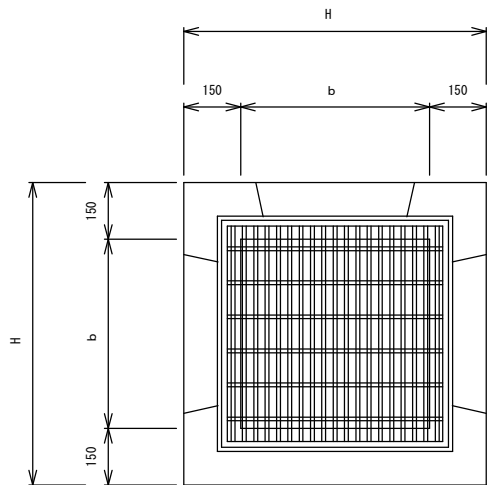




委託名	平成 年度 第 号
路線名	市道1級5号線実施設計委託
委託箇所	市道1級5号線
図面種別	土浦市神立町地内
縮尺	横断図
図面番号	1/100
作成年月日	全 32 葉の内 13 号 (1 / 5)
	平成 年 3 月 17 日
	土 浦 市 建 設 部 道 路 課

集水桝構造図

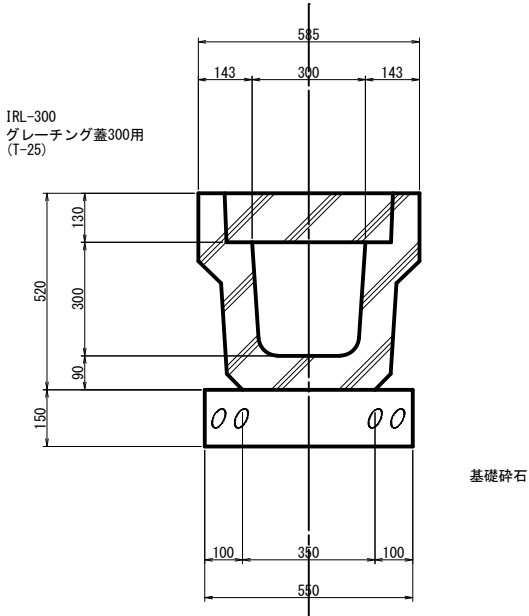
S=1 : 20



寸法表

呼び名 (b×b×h)	参考重量 (kg)	寸 法 (mm)		
		b	h	H
500×500×600	562	500	600	800
500×500×1000	936	500	1000	800
600×600×600	1073	600	600	900

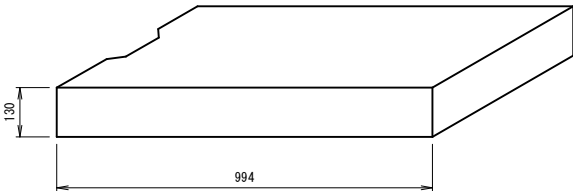
KUR-300×300



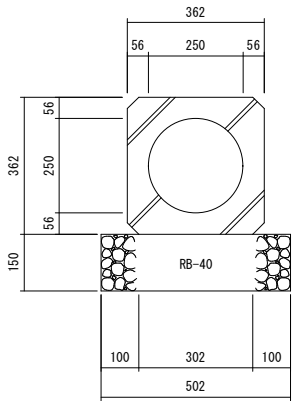
材料表					10m当り
名 称	規 格	単位	数 量	摘 要	
KUR-300×300		個	5.0	L=2.0m/本, W=561kg/本	
基礎砕石	RB-40	m3	0.83		

※グレーチング蓋は、10m毎に1枚設置すること。
※IRL-300 (L=1.0m/枚, w=136kg/枚)
※グレーチング蓋300用 (T-25, L=1.0m/枚, w=41kg/枚)

300用蓋版 構造図 S=1/10

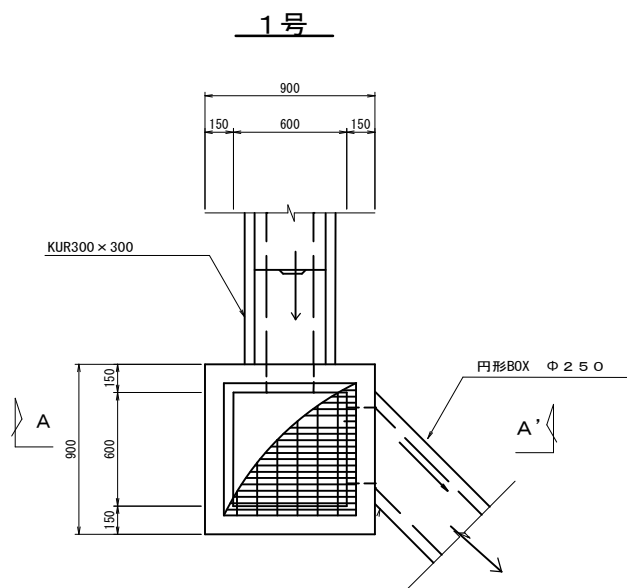


CSB (TYPE- I) 250 S=1/10

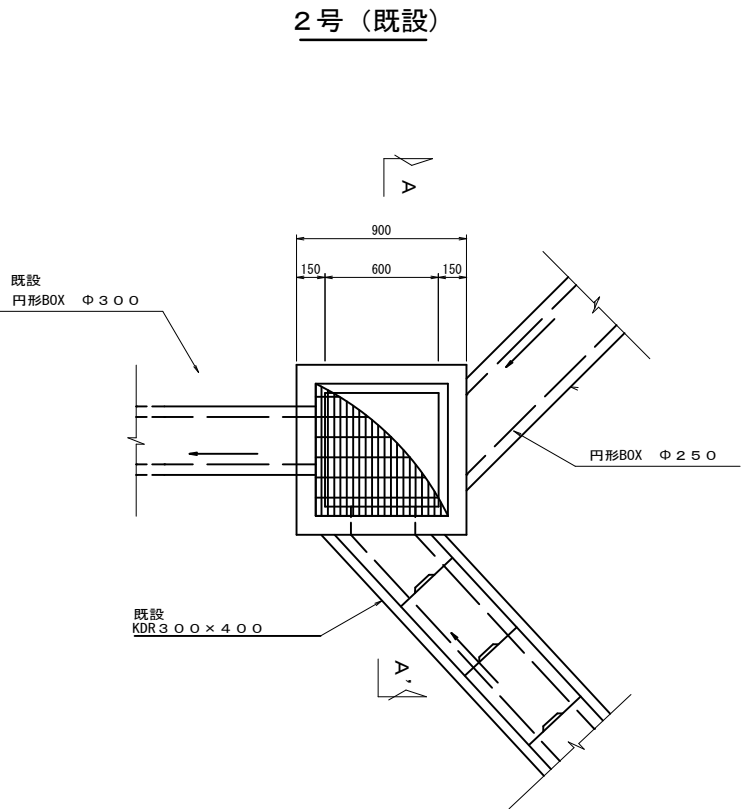
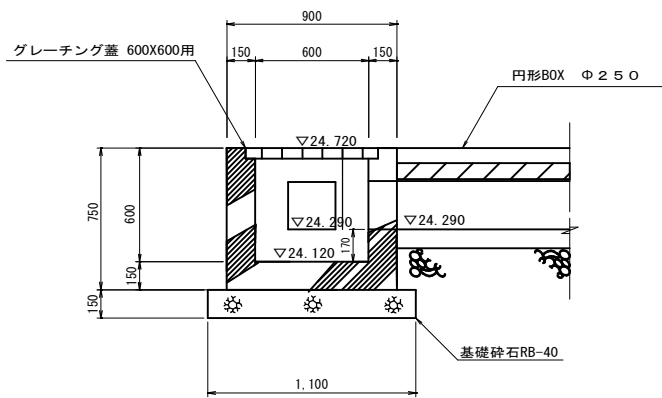


施工年度	令和 年度
工 事 名	市道Ⅰ級5号線実施設計委託
路 線 名	市道Ⅰ級5号線
工事箇所	土浦市神立町
図面種別	構造図
縮 尺	図 示
図面番号	全 葉の内 号
内容表示	

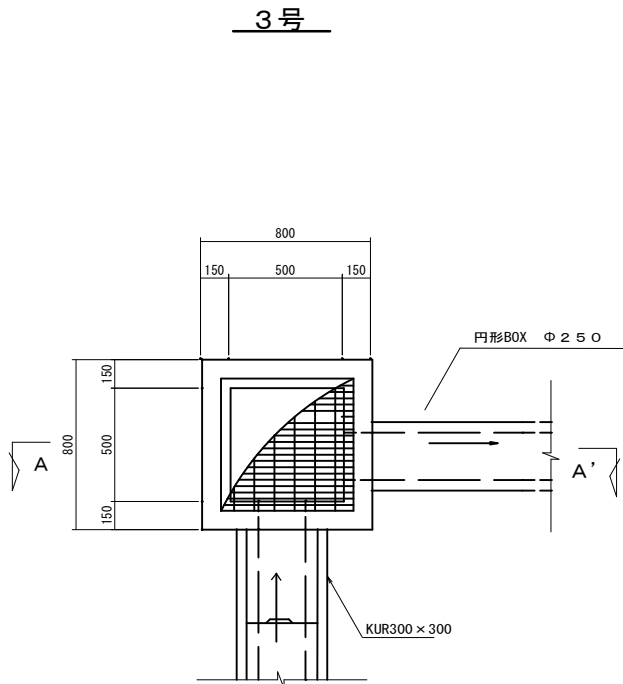
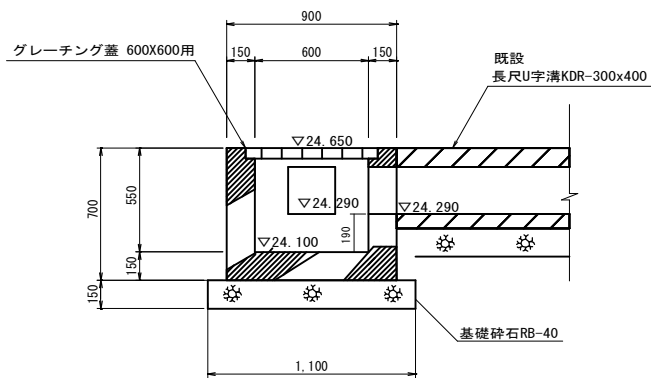
集水桝構造図S=1/20



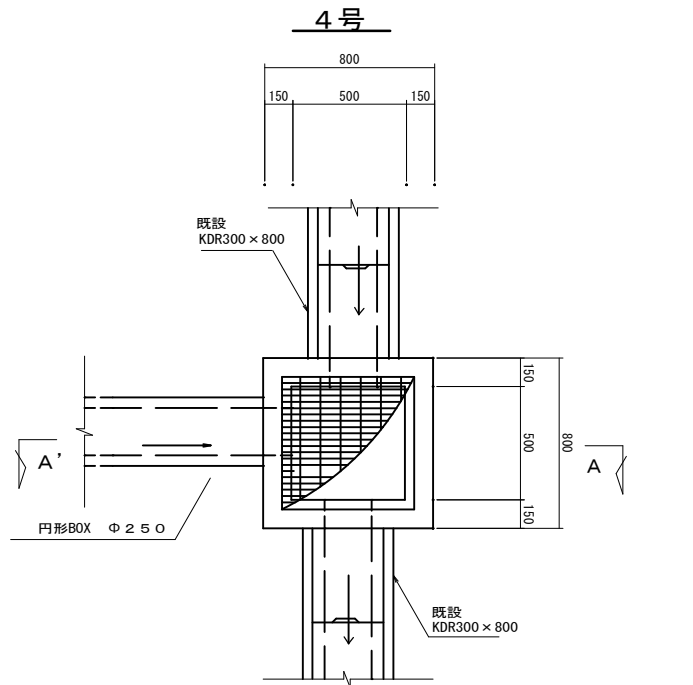
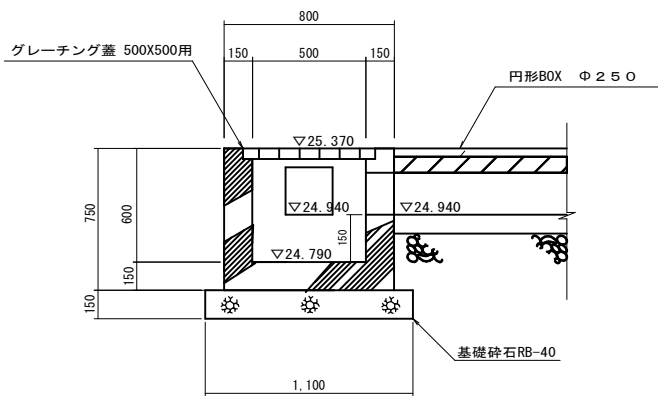
A-A' 断面図



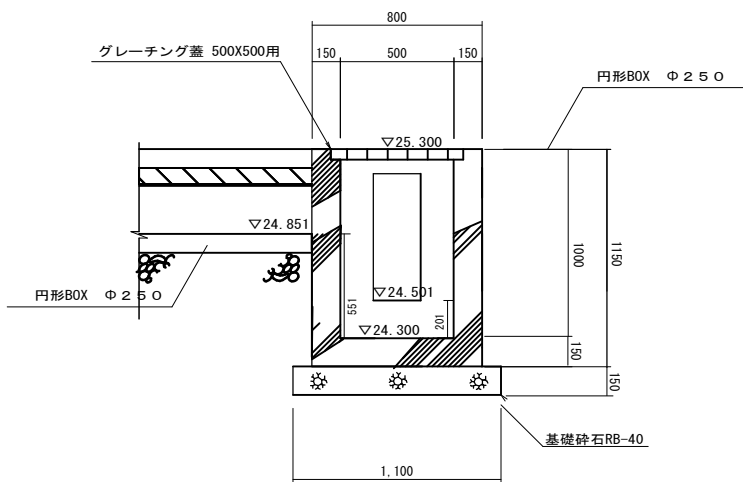
A-A' 断面図



A-A' 断面図



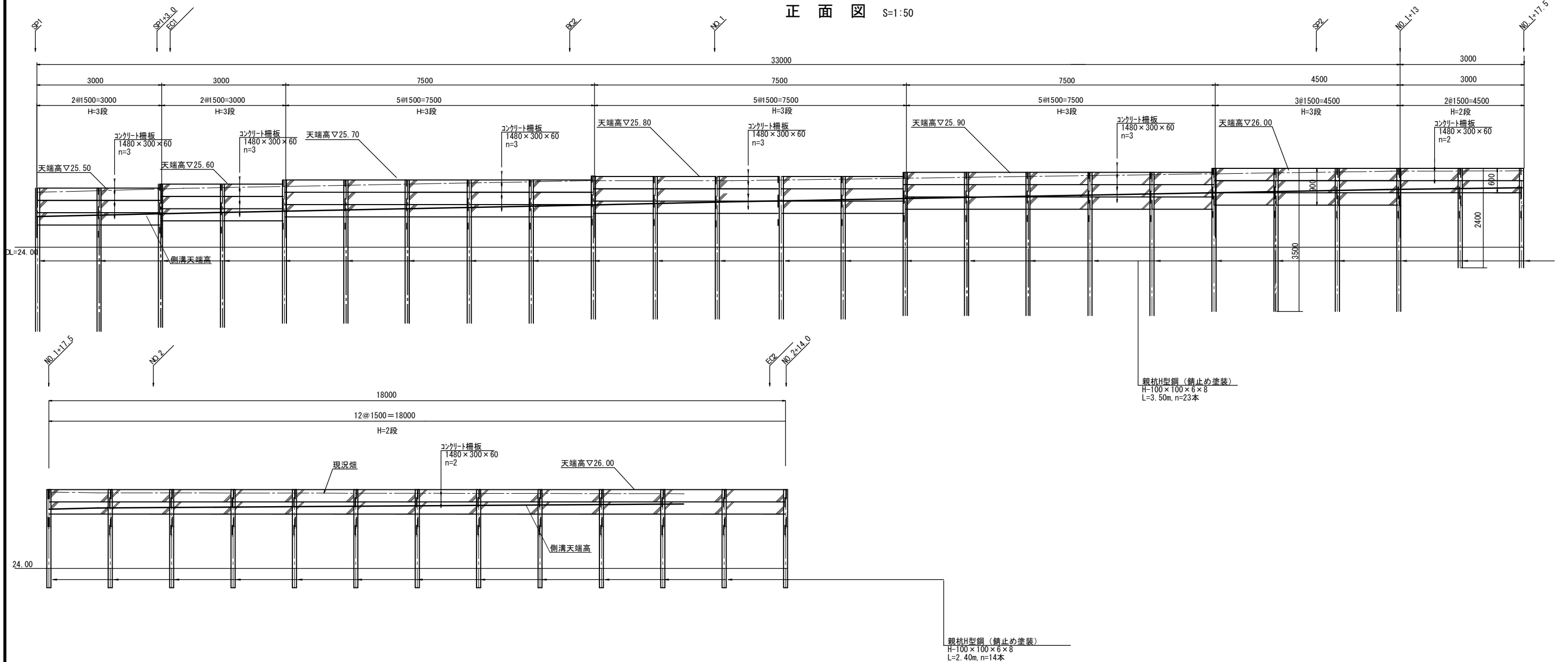
A-A' 断面図



施工年度	令和 年度
工事名	市道 I 級 5 号線実施設計委託
路線名	市道 I 級 5 号線
工事箇所	土浦市神立町
図面種別	集水桝構造図
縮尺	図示
図面番号	全 葉の内 号
内容表示	

柵板土留構造図

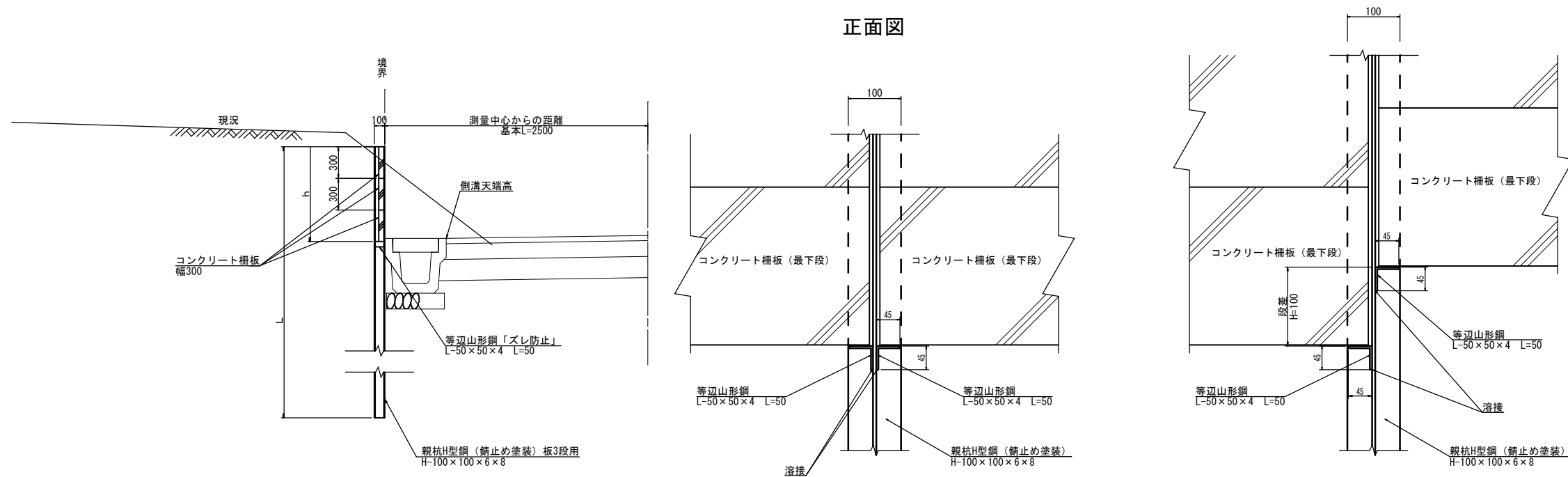
正 面 图 S=1:50



柵板土留工 標準断面図 S=1:25

等辺山形鋼部詳細図 S=1:5

正面図 (段差部)



H 形鋼コンクリート柵板工 (3段)			15.0m 当り材料表
名 称	形状・寸法	算 式	数 量
H 形鋼	100×100×6×8	さび止め塗装 16.9kg/m L=3.5m	0.59 t (10.0 本)
ずれ止め	等辺山形鋼 50×50×4 L=50	溶接 3.06kg/m L=0.05m	0.003 t (20.0 本)
柵 板	1480×300×60 3段	W=63 (kg/枚)	30.0 枚

H 形鋼コンクリート柵板工（2段）			15.0m 当り材料表
名 称	形状・寸法	算 式	数 量
H形鋼	100×100×6×8	さび止め塗装 16.9kg/m L=2.4m	0.40 t (10.0 本)
ずれ止め	等辺山形鋼 50×50×4 L=50	溶接 3.06kg/m L=0.05m	0.003 t (20.0 本)
柵 板	1480×300×60 2段	W=63 (kg/枚)	20.0 枚

委託名	令和 年度 道路工測第 号
	市道Ⅰ級5号線 実施設計委託
路線名	市道Ⅰ級5号線
委託箇所	土浦市今泉地内
図面種別	柵板・土留構造図
縮尺	図示
図面番号	全 枚の内
作成年月日	令和 年 月 日
土	浦 市 建 設 部 道 路 課