

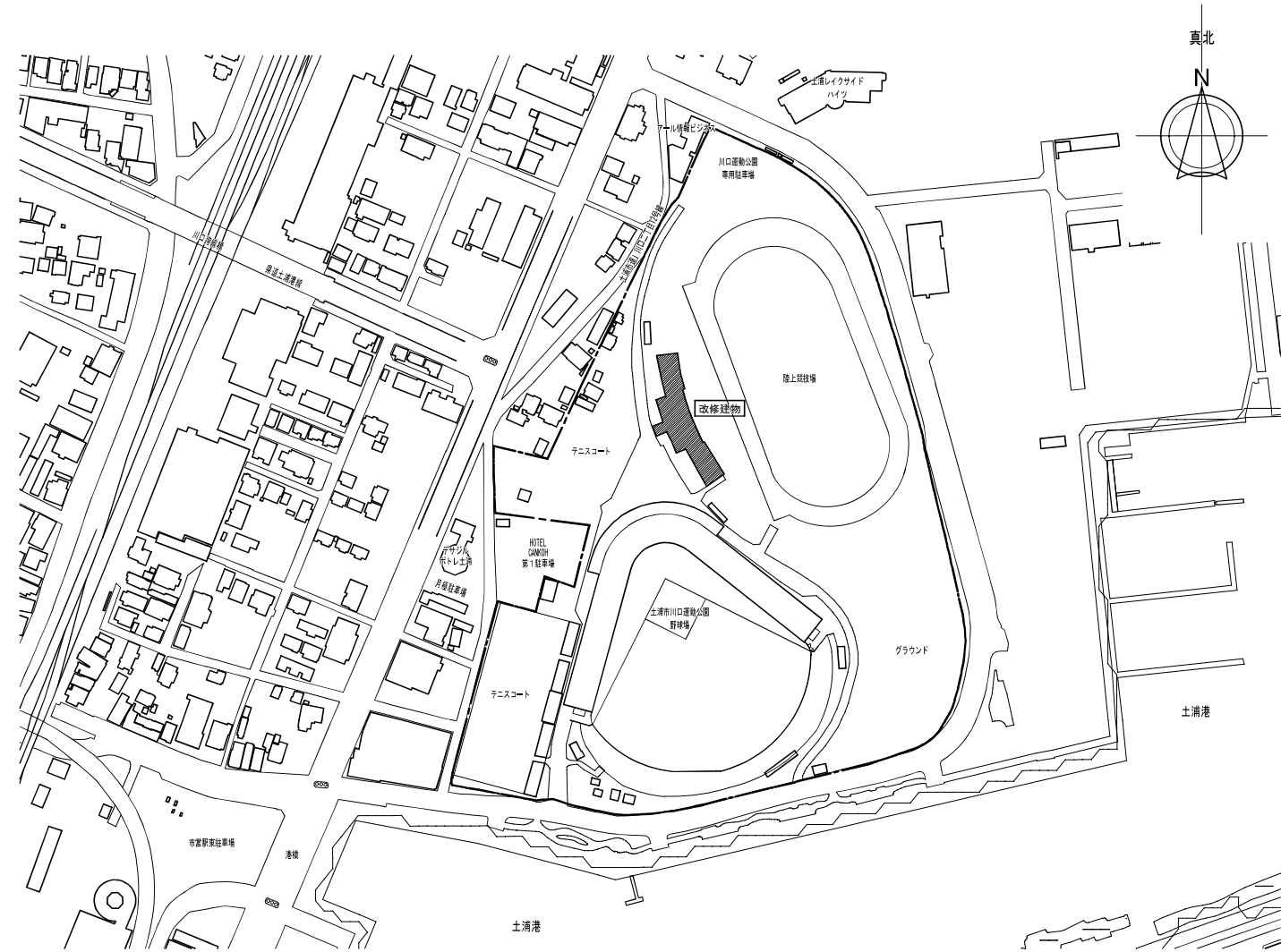
土教委入工第1号
川口運動公園管理事務所耐震補強等改修工事

高橋建築構造設計室

川口運動公園管理事務所耐震補強等改修工事 図面リスト

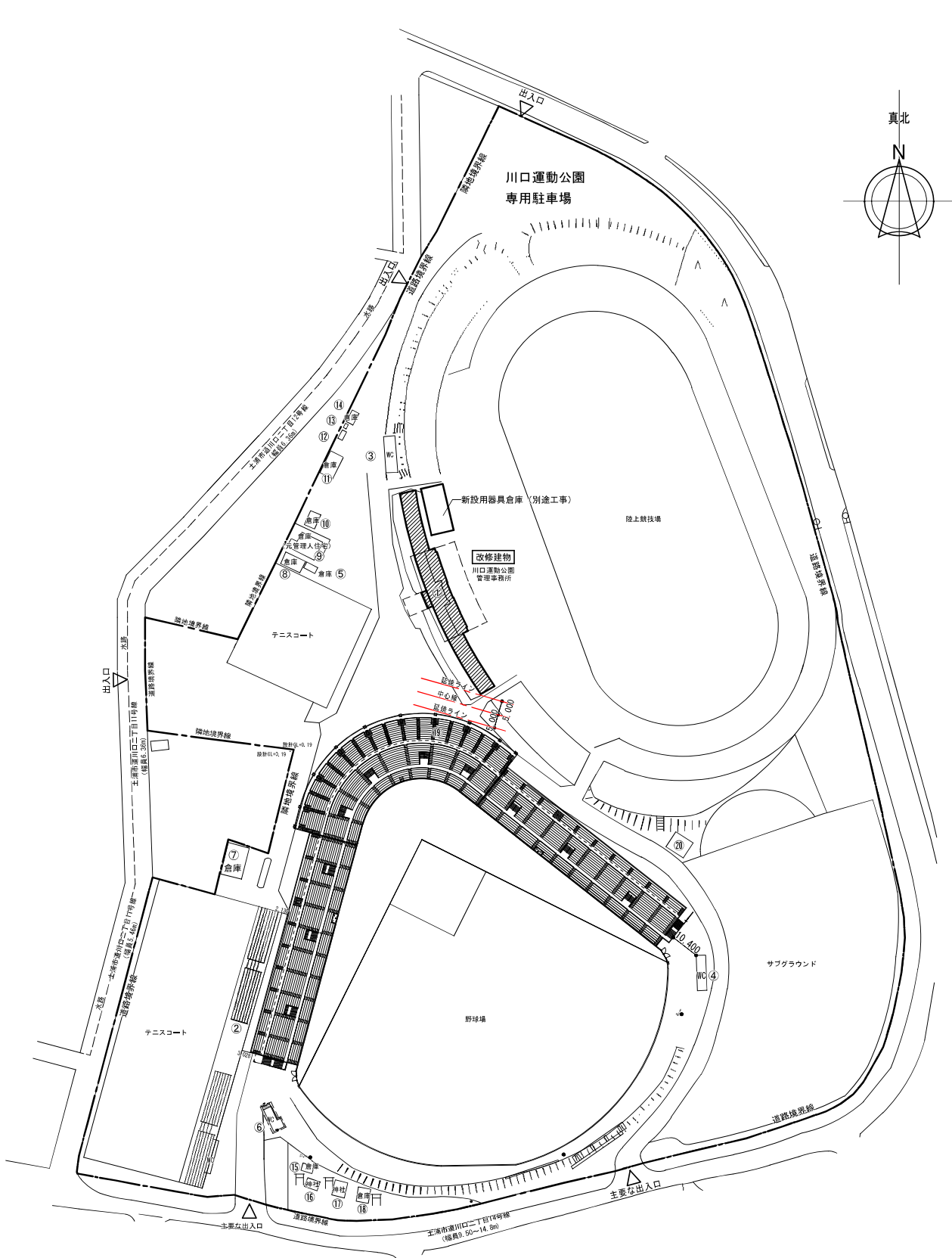
| 図面番号 | 図面名称 | 縮 尺 | 図面番号 | 図面名称 | 縮 尺 | 図面番号 | 図面名称 | 縮 尺 |
|--------|------------------------------------|--|--------|------------------------|------------------------------------|--------|---------------------------|--|
| A ー 00 | 図面リスト | S = NS | K ー 01 | 仮囲い、工事範囲区分図（案） | (A1) S = 1: 250 (A3) S = 1: 500 | E ー 01 | 配置図（改修） | (A1) S = 1: 750 (A3) S = 1: 1,500 |
| A ー 01 | 案内図・配置図 | (A1) S = 1: 1,000 (A3) S = 1: 2,000 | K ー 01 | 概略工事工程表 | S = NS | E ー 02 | 分電盤結線図 | S = NS |
| A ー 02 | 外部仕上表・内部仕上表（1） | S = NS | | | | E ー 03 | 照明取付品具姿図 | " |
| A ー 03 | 内部仕上表（2） | " | | | | E ー 04 | 1階 幹線動力設備図（改修） | (A1) S = 1: 100 (A3) S = 1: 200 |
| A ー 04 | 内部仕上表（3） | " | S ー 01 | 構造標準図（1） | S = NS | E ー 05 | 2階 幹線動力設備図（改修） | " |
| A ー 05 | 1階平面図（現況・解体） | (A1) S = 1: 125 (A3) S = 1: 250 | S ー 02 | 構造標準図（2） | " | E ー 06 | 1階 照明設備図（改修） | " |
| A ー 06 | 2階平面図（現況・解体） | " | S ー 03 | 鉄骨構造標準図 | " | E ー 07 | 2階 照明設備図（改修） | " |
| A ー 07 | 屋根伏図（現況・解体） | " | S ー 04 | 鉄筋コンクリート構造標準図 | " | E ー 08 | 1階 コンセント設備図（改修） | " |
| A ー 08 | 1階平面図（改修） | " | S ー 05 | （現況・解体） 1階梁床伏図 | (A1) S = 1: 125 (A3) S = 1: 250 | E ー 09 | 2階 コンセント設備図（改修） | " |
| A ー 09 | 2階平面図（改修） | " | S ー 06 | （耐震補強・改修） 1階梁床伏図 | " | E ー 10 | 弱電姿図 | S = NS |
| A ー 10 | 屋根伏図（改修） | " | S ー 07 | （現況・解体） 2階、キャノピー梁床伏図 | " | E ー 11 | 1階 弱電設備図（改修） | (A1) S = 1: 100 (A3) S = 1: 200 |
| A ー 11 | 立面図（現況・解体） | " | S ー 08 | （耐震補強・改修） 2階、キャノピー梁床伏図 | " | E ー 12 | 2階 弱電設備図（改修） | " |
| A ー 12 | 立面図（改修） | " | S ー 09 | （現況・解体） R階梁床伏図 | " | E ー 13 | 1階 自動火災報知設備図（改修） | " |
| A ー 13 | 断面図（現況・解体） | " | S ー 10 | （耐震補強・改修） R階梁床伏図 | " | E ー 14 | 2階 自動火災報知設備図（改修） | " |
| A ー 14 | 断面図（改修） | " | S ー 11 | （現況・解体） 屋根伏図 | " | E ー 15 | 1階 誘導灯設備図（改修） | " |
| A ー 15 | 矩計図（1）（現況・解体） | (A1) S = 1: 40 (A3) S = 1: 80 | S ー 12 | （耐震補強・改修） 屋根伏図 | " | E ー 16 | 2階 誘導灯設備図（改修） | " |
| A ー 16 | 矩計図（1）（改修） | " | S ー 13 | （耐震補強・改修） 軸組図（1） | " | E ー 17 | 自動火災報知系統図 | S = NS |
| A ー 17 | 矩計図（2）（現況・解体） | " | S ー 14 | （耐震補強・改修） 軸組図（2） | " | E ー 18 | 分電盤結線図（撤去） | " |
| A ー 18 | 矩計図（2）（改修） | " | S ー 15 | 鉄骨詳細図 1（現況） | (A1) S = 1: 20 (A3) S = 1: 40 | E ー 19 | 1階 電灯・動力幹線設備図（撤去） | (A1) S = 1: 100 (A3) S = 1: 200 |
| A ー 19 | 1階天井伏図（現況・解体） | (A1) S = 1: 125 (A3) S = 1: 250 | S ー 16 | 鉄骨詳細図 2（耐震補強・改修） | " | E ー 20 | 1階 照明設備図（撤去） | " |
| A ー 20 | 2階天井伏図（現況・解体） | " | S ー 17 | 鉄骨詳細図 3（現況および耐震補強・改修） | " | E ー 21 | 2階 照明設備図（撤去） | " |
| A ー 21 | 1階天井伏図（改修） | " | S ー 18 | 鉄骨詳細図 4（耐震補強・改修） | " | E ー 22 | 1階 弱電設備図（撤去） | " |
| A ー 22 | 2階天井伏図（改修） | " | S ー 19 | 鉄骨詳細図 5（現況） | " | E ー 23 | 2階 弱電設備図（撤去） | " |
| A ー 23 | 1階キープラン（現況・解体） | " | S ー 20 | 鉄骨詳細図 6（耐震補強・改修） | " | | | |
| A ー 24 | 2階キープラン（現況・解体） | " | S ー 21 | 鉄骨詳細図 7（耐震補強・改修） | " | | | |
| A ー 25 | 建具表（1）（現況・解体） | (A1) S = 1: 50 (A3) S = 1: 100 | S ー 22 | （耐震補強・改修） ひび割れ補修計画図（1） | (A1) S = 1: 125 (A3) S = 1: 250 | M ー 01 | 案内図・配置図 | (A1) S = 1: 1,000 (A3) S = 1: 2,000 |
| A ー 26 | 建具表（2）（現況・解体） | " | S ー 23 | （耐震補強・改修） ひび割れ補修計画図（2） | " | M ー 02 | 給排水設備 1階平面図（現況） | (A1) S = 1: 125 (A3) S = 1: 250 |
| A ー 27 | 建具表（3）（現況・解体） | " | S ー 24 | （耐震補強・改修） ひび割れ補修計画図（3） | " | M ー 03 | 給排水設備 2階平面図（現況） | " |
| A ー 28 | 1階キープラン（改修） | (A1) S = 1: 125 (A3) S = 1: 250 | S ー 25 | （耐震補強・改修） ひび割れ補修計画図（4） | " | M ー 04 | 男子便所・シャワー室 平面詳細図（現況） | (A1) S = 1: 30 (A3) S = 1: 60 |
| A ー 29 | 2階キープラン（改修） | " | S ー 26 | 外壁モルタル補修計画図 | " | M ー 05 | 新女子・男子便所 平面詳細図（現況） | (A1) S = 1: 50 (A3) S = 1: 100 |
| A ー 30 | 建具表（1）（改修） | (A1) S = 1: 50 (A3) S = 1: 100 | | | | M ー 06 | 樹リスト・樹標準図（改修） | S = NS |
| A ー 31 | 建具表（2）（改修） | (A1) S = 1: 50 (A3) S = 1: 100 | | | | M ー 07 | 給排水設備 1階平面図（改修） | (A1) S = 1: 125 (A3) S = 1: 250 |
| A ー 32 | 建具表（3）（改修） | " | | | | M ー 08 | 給排水設備 2階平面図（改修） | " |
| A ー 33 | 男子便所、シャワー室 平面詳細図・展開図（現況・解体） | (A1) S = 1: 30 (A3) S = 1: 60 | | | | M ー 09 | 更衣室（男）（小）・シャワー室 平面詳細図（改修） | (A1) S = 1: 30 (A3) S = 1: 60 |
| A ー 34 | 更衣室（男）（小）、シャワー室 平面詳細図・展開図（改修） | " | | | | M ー 10 | 新女子・男子便所 平面詳細図（改修） | (A1) S = 1: 50 (A3) S = 1: 100 |
| A ー 35 | 女子便所、シャワー室 平面詳細図・展開図（現況・解体） | " | | | | M ー 11 | 事務室（1）（2） 平面詳細図（現況および改修） | " |
| A ー 36 | 更衣室（女）（小）、シャワー室 平面詳細図・展開図（改修） | " | | | | M ー 12 | 空調設備 1階平面図（現況） | (A1) S = 1: 125 (A3) S = 1: 250 |
| A ー 37 | 器具倉庫（A）、事務室（1）（2） 平面詳細図・展開図（現況・解体） | (A1) S = 1: 50 (A3) S = 1: 100 | | | | M ー 13 | 空調設備 2階平面図（現況） | " |
| A ー 38 | 更衣室（女）（大）、事務室（1）（2） 平面詳細図・展開図（改修） | " | | | | M ー 14 | 空調換気設備 機器表（改修） | S = NS |
| A ー 39 | 医務室、新女子・男子便所 平面詳細図・展開図（現況・解体） | " | | | | M ー 15 | 空調設備 1階平面図（改修） | (A1) S = 1: 125 (A3) S = 1: 250 |
| A ー 40 | 医務室、新女子・男子便所 平面詳細図・展開図（改修） | " | | | | M ー 16 | 空調設備 2階平面図（改修） | " |
| A ー 41 | 雑詳細図（1） | " | | | | M ー 17 | 換気設備 1階平面図（改修） | " |
| A ー 42 | 雑詳細図（2） | " | | | | M ー 18 | 換気設備 2階平面図（改修） | " |
| | | | | | | | | |

| project title | drawing title | scale | sheet no. |
|----------------------|---------------|---|-----------|
| 川口運動公園管理事務所耐震補強等改修工事 | 図面リスト | NTS | A ー 00 |
| | TSD+高橋建築構造設計室 | 1級建築士事務所茨城県 第A0391号 1級建築士大臣登録 第374625号 高橋 里菜 | |
| | | R7.03. | |



敷地内既存建物 一覧

| 建物No | 建 物 用 途 | 延床面積 | 建築面積 | 高さ | 階数 | 構 造 | 備 考 |
|------|-------------|------------|------------|---------|----|---------------|--------|
| ① | 管理事務所 | 691.72 ㎡ | 847.22 ㎡ | 7.15 m | 2 | 鉄筋コンクリート一部鉄骨造 | |
| ② | 市営競技場 | 234.75 ㎡ | 153.95 ㎡ | 6.35 m | 2 | 鉄筋コンクリート | |
| ③ | 便 所 | 26.01 ㎡ | 26.01 ㎡ | 3.00 m | 1 | コンクリートブロック造 | |
| ④ | 便 所 | 25.88 ㎡ | 25.88 ㎡ | 3.00 m | 1 | コンクリートブロック造 | |
| ⑤ | 倉 庫 | 10.35 ㎡ | 10.35 ㎡ | 2.50 m | 1 | 鉄骨造 | |
| ⑥ | 便 所 | 26.64 ㎡ | 26.64 ㎡ | 3.00 m | 1 | コンクリートブロック造 | |
| ⑦ | 倉 庫 | 76.19 ㎡ | 76.19 ㎡ | 3.95 m | 1 | 鉄骨造 | |
| ⑧ | 倉 庫 | 42.55 ㎡ | 42.55 ㎡ | 3.50 m | 1 | 鉄骨造 | |
| ⑨ | 倉 庫 | 47.85 ㎡ | 47.85 ㎡ | 4.40 m | 1 | 木造 | 元管理人住宅 |
| ⑩ | 倉 庫 | 20.90 ㎡ | 20.90 ㎡ | 6.00 m | 1 | 鉄骨造 | |
| ⑪ | 倉 庫 | 37.23 ㎡ | 37.23 ㎡ | 3.50 m | 1 | 鉄骨造 | |
| ⑫ | 倉 庫 | 6.66 ㎡ | 6.66 ㎡ | 2.50 m | 1 | 鉄骨造 | |
| ⑬ | 倉 庫 | 2.16 ㎡ | 2.16 ㎡ | 2.15 m | 1 | 鉄骨造 | |
| ⑭ | 倉 庫 | 15.00 ㎡ | 15.00 ㎡ | 2.65 m | 1 | 鉄骨造 | |
| ⑮ | 倉 庫 | 10.64 ㎡ | 10.64 ㎡ | 4.60 m | 1 | 木造 | |
| ⑯ | 社寺（稲荷神社） | 6.44 ㎡ | 6.44 ㎡ | 4.75 m | 1 | 木造 | |
| ⑰ | 社寺（水天宮） | 10.64 ㎡ | 10.64 ㎡ | 5.50 m | 1 | 木造 | |
| ⑱ | 倉庫（神輿殿） | 16.56 ㎡ | 16.56 ㎡ | 4.80 m | 1 | 木造 | |
| ⑲ | その他（野球場用施設） | 8,289.99 ㎡ | 4,853.54 ㎡ | 22.25 m | 2 | 鉄筋コンクリート一部鉄骨造 | |
| ⑳ | 受水槽（ポンプ室） | 15.07 ㎡ | 15.07 ㎡ | 3.129 m | 1 | FRP製 | |
| 合 計 | | 9,613.23㎡ | 6,251.48㎡ | | | | |



| project title | drawing title | scale | sheet no. |
|----------------------|---------------|---|-----------|
| 川口運動公園管理事務所耐震補強等改修工事 | 案内図・配置図 | A1 1:1,000 | A - 01 |
| | | A3 1:2,000 | |
| | TSD+高橋建築構造設計室 | 1級建築士事務所茨城県 第A0891号 1級建築士大臣登録 第374625号 高橋 里菜 | |

| 外 部 仕 上 表 | | | | | | | | | |
|-------------------|------|--|------------------------------------|------|---|----------|------|---|--|
| 部 位 | 改修前後 | 仕 上 | 部 位 | 改修前後 | 仕 上 | 部 位 | 改修前後 | 仕 上 | |
| 屋 根 (競技場側 庇) | 改修前 | カラー鉄板瓦葺葺 | 外 壁 軒裏(競技場 庇) 軒裏(玄関側 庇) | 改修前 | モルタルt=25下地リシン吹付 | 改修ドレーン | | 屋根(2階上部 水下側)2カ所、1階屋上(1)4カ所、1階屋上(2)4カ所、観覧席2カ所 | |
| | 改修後 | カバー工法：嵌合式瓦葺葺(カラーガルバリウム鋼板t=0.4) 屋根本体さざなみ加工・吊子アルミ押出型材 [スフィンクススルー3型(元旦ビューティー工業)同等品] 幕板カバー：カラーバルバリウム鋼板t=0.4加工 | | 改修後 | 高圧水洗(15MPa程度未満)、下地調整(C-1)の上複層塗材E ローラー塗り ※高圧水洗後、既存塗膜の付着試験を行うこと。 | | | | |
| | | | | 改修前 | フレキシブルボードt=5(石綿含有材) E P 塗(LGS下地共)【撤去処分】 | タテ樋 | 改修前 | VP-100【撤去処分】 | |
| | | | | 改修後 | フレキシブルボードt=5 E P 塗(LGS下地共)【新設】 | | 改修後 | VP-100 カラー【新設】 | |
| 屋 根 (2階上部 水下側) | 改修前 | コンクリート下地塗膜防水 | ポーチ | 改修前 | 土間コンクリートt=120(鉄筋D13@200シングルクロス)モルタルt=30金ゴテ押え【撤去処分】 | スロープ手摺 | 改修前 | スチール製手摺 H=800 (手摺60×30、支柱FB-12×45@600、上部横棧FB-12×45、下部横棧FB-12×45、手摺子FB-12×25@100) | |
| | 改修後 | 高圧水洗浄(15MPa程度未満)、ウレタンゴム系塗膜防水(L4X工法) | | 改修後 | 土間コンクリートt=150(鉄筋D13@200シングルクロス)モルタルt=30下地調整の上水性型無機系床塗料 階段段鼻：階段タイル150×60×t10 階段踏面及び蹴込部：下地調整の上水性型無機系床塗料 点字ブロック 300×300(貼付シールタイプ・屋外用)：点状ブロック12枚、線状ブロック12枚 | | 改修後 | 下地調整の上D P 塗 | |
| 屋 根 (1階屋上1、2) | 改修前 | シート防水(石綿含有材)【撤去処分】 | | | | 外部多目的トイレ | | ※想定する仕上 | |
| | 改修後 | 下地調整の上ウレタンゴム系塗膜防水(L4X工法) | | | | | | 屋根：シート防水(石綿含有無しと想定している) | |
| 玄関庇 | 改修前 | カラー鉄板瓦葺葺 | 役員室(1)、(2) (陸上競技場側 休憩所) 立上り壁 | 改修前 | モルタルt=25下地リシン吹付 | | 解体 | 外壁：A L C版下地吹付タイル(石綿含有無しと想定している) | |
| | 改修後 | 高圧水洗浄(15MPa程度未満)下地調整の上D P 塗 幕板カバー：カラーバルバリウム鋼板t=0.4加工 谷樋カバー：リフォーム専用耐酸被膜鋼板t=1.0(W=350、H=165+350) | | 改修後 | 高圧水洗(15MPa程度未満)、下地調整(C-1)の上複層塗材E ローラー塗り | | | | |
| | | | | | | | | | |

| 内 部 仕 上 表 | | | | | | | | | | | |
|------------------------------------|------|------|------------------|--|--------------------|---|--|-----------|----------|---|------------------|
| ※天井下地は、既存木製下地材撤去処分の上、軽量鉄骨下地材新設とする。 | | | | | | | | | | | |
| 階 | 工事対象 | 改修前後 | 室名 | 改修部位 | | | | | | | 室名 |
| | | | | 床 | 巾木 | 壁 | 天井 | 廻縁 | 天井高 | | |
| 1 | ○ | 改修前 | ホール | モルタルt=30下地塗床仕上 | モルタル巾木 H=100 | モルタルt=20下地E P 塗 | 化粧石膏ボードt=9.5【既存仕上撤去処分】 一部フレキシブルボードt=5(石綿含有材)【既存仕上撤去処分】 | 塩ビ製【撤去処分】 | CH=5,940 | | ホール |
| | | 改修後 | ホール | 表面研磨、下地調整の上水性型無機系床塗料 ※モルタル浮き部補修 | 下地調整の上E P 塗 | 外壁側：フレキシブルボードt=5(目スカシ)E P 塗 (ウレタン吹付t=25+LGS50) その他壁：下地調整の上E P 塗 | 化粧石膏ボードt=9.5【新設】 一部フレキシブルボードt=5 E P 塗【新設】 (断熱材：グラスウール) | 塩ビ製【新設】 | CH=5,940 | 掲示板 | ホール |
| | ○ | 改修前 | 事務室(1) | モルタルt=30下地塗床仕上 | モルタル巾木 H=100 | モルタルt=20下地E P 塗 | 化粧石膏ボードt=9.5【既存仕上撤去処分】 | 塩ビ製【撤去処分】 | CH=2,400 | カーテンBOX(木製)【撤去処分】 | 事務室(1) |
| | | 改修後 | 事務室(1) | 長尺塩ビシートt=2.0(防滑タイプ) | 下地調整の上E P 塗 | 外壁側：石膏ボードt=12.5下地ビニルクロス貼 (ウレタン吹付t=30+LGS50) その他壁：下地調整の上E P 塗 | 化粧石膏ボードt=9.5【新設】 | 塩ビ製【新設】 | CH=2,400 | カーテンBOX(木製)、カーテン 間仕切カーテン ※VOC測定対象室 | 事務室(1) |
| | ○ | 改修前 | 事務室(2) | モルタルt=30下地塗床仕上 | モルタル巾木 H=100 | モルタルt=20下地E P 塗 | 化粧石膏ボードt=9.5【既存仕上撤去処分】 | 塩ビ製【撤去処分】 | CH=2,400 | カーテンBOX(木製)【撤去処分】 | 事務室(2) |
| | | 改修後 | 事務室(2) | 長尺塩ビシートt=2.0(防滑タイプ) | 下地調整の上E P 塗 | 外壁側：石膏ボードt=12.5下地ビニルクロス貼 (ウレタン吹付t=25+LGS50) その他壁：下地調整の上E P 塗 | 化粧石膏ボードt=9.5【新設】 | 塩ビ製【新設】 | CH=2,400 | カーテンBOX(木製)、カーテン 流し台L=1,200、ガス台L=600 ※VOC測定対象室 | 事務室(2) |
| | ○ | 改修前 | 医務室 | モルタルt=30下地塗床仕上 | モルタル巾木 H=100 | モルタルt=20下地E P 塗 | 石膏ボードt=9.5 E P 塗【撤去処分】 | 塩ビ製【撤去処分】 | CH=2,400 | カーテンBOX(木製)【撤去処分】 | 医務室 |
| | | 改修後 | 医務室 | 表面研磨、下地調整の上水性型無機系床塗料 | 下地調整の上E P 塗 | 外壁側：石膏ボードt=12.5下地ビニルクロス貼 (ウレタン吹付t=25+LGS50) その他壁：下地調整の上E P 塗 | 化粧石膏ボードt=9.5【新設】 | 塩ビ製【新設】 | CH=2,400 | カーテンBOX(木製)、カーテン ベッド、戸棚(本工事に含まない) ※VOC測定対象室 | 医務室 |
| | ○ | 改修前 | 新男子便所 | モルタルt=30下地モザイクタイル(30角)貼 【既存仕上げ(土間コンクリートt=120共)撤去処分】 | 100角陶器質タイル貼【撤去処分】 | モルタルt=20下地E P 塗 腰壁：100角陶器質タイル貼 H=1,400【撤去処分】 | フレキシブルボードt=5 E P 塗【撤去処分】 | 塩ビ製【撤去処分】 | CH=2,400 | トイレブース、ライニング【撤去処分】 手洗いカウンター、小便器、洋風便器【取外し】 | 新男子便所 |
| | | 改修後 | 新男子便所 | 長尺塩ビシートt=2.0(防滑タイプ) (新設：土間コンクリートt=150+土間シートt=0.15) | 長尺塩ビシート巻き上げ H=100 | 石膏ボードt=12.5下地化粧ケイカル板t=6(シーリング仕上) (LGS50下地) ※目地底 敷目地ジョイナー (外壁側：ウレタン吹付) | フレキシブルボードt=5 E P 塗【新設】 | 塩ビ製【新設】 | CH=2,400 | トイレブース、ライニング【新設】 手洗いカウンター、小便器、洋風便器【再取付】 | 新男子便所 |
| | ○ | 改修前 | 新女子便所 | モルタルt=30下地モザイクタイル(30角)貼 【既存仕上げ(土間コンクリートt=120共)撤去処分】 | 100角陶器質タイル貼【撤去処分】 | モルタルt=20下地E P 塗 一部腰壁：100角陶器質タイル貼 H=1,400【撤去処分】 | フレキシブルボードt=5 E P 塗【撤去処分】 | 塩ビ製【撤去処分】 | CH=2,400 | トイレブース【撤去処分】 手洗いカウンター、洋風便器【取外し】 | 新女子便所 |
| | | 改修後 | 新女子便所 | 長尺塩ビシートt=2.0(防滑タイプ) (新設：土間コンクリートt=150+土間シートt=0.15) | 長尺塩ビシート巻き上げ H=100 | 石膏ボードt=12.5下地化粧ケイカル板t=6(シーリング仕上) (LGS50下地) ※目地底 敷目地ジョイナー (外壁側：ウレタン吹付) | フレキシブルボードt=5 E P 塗【新設】 | 塩ビ製【新設】 | CH=2,400 | トイレブース【新設】 手洗いカウンター、洋風便器【再取付】 | 新女子便所 |
| | ○ | 改修前 | 男子便所 男子シャワー室 | モルタルt=30下地モザイクタイル(30角)貼 【既存仕上げ(土間コンクリートt=120共)撤去処分】 | 100角陶器質タイル貼【撤去処分】 | モルタルt=20下地E P 塗 一部腰壁：100角陶器質タイル貼 H=1,400【撤去処分】 | フレキシブルボードt=5(石綿含有材) E P 塗【撤去処分】 | 塩ビ製【撤去処分】 | CH=2,400 | 小便器、和風便器、隔て板、トイレブース【撤去処分】 ライニング【撤去処分】 | 男子便所 男子シャワー室 |
| | | | 通路(1) 脱衣室(1) | モルタルt=30金ゴテ仕上 【既存仕上げ(土間コンクリートt=120共)撤去処分】 | モルタル巾木 H=100【撤去処分】 | モルタルt=20下地E P 塗 | フレキシブルボードt=5(石綿含有材) E P 塗【撤去処分】 | 塩ビ製【撤去処分】 | CH=2,400 | 手洗器、鏡、造付棚【撤去処分】 | 通路(1) 脱衣室(1) |
| | | 改修後 | 男子更衣室 男子シャワー室 | 長尺塩ビシートt=2.0(防滑タイプ) (新設：土間コンクリートt=150+土間シートt=0.15) | 長尺塩ビシート巻き上げ H=100 | 石膏ボードt=12.5下地ビニルクロス貼 (LGS50下地) (外壁側：ウレタン吹付) | 化粧石膏ボードt=9.5【新設】 (断熱材：グラスウール) | 塩ビ製【新設】 | CH=2,400 | シャワーユニット(TOTO JSV0812UL 換気扇ﾊﾞｲﾌﾟﾌｧﾝ 同等品以上) コインロッカー(本工事に含まない) | 男子更衣室 男子シャワー室 |

■使用材料

断熱材：ウレタン吹付 → 現場発泡 硬質ウレタンフォームA種1H t=25
断熱材：グラスウール → グラスウール24K t=100
ケイ酸質系塗膜防水 → バンデックス S+P工法 同等品以上

リフォーム専用耐酸被膜鋼板 → レザードコイル(パナソニック)同等品以上
水性型無機系床塗料 → ストリートカラーNS(エービーシー商会)同等品以上

| project title | drawing title | scale | sheet no. |
|----------------------|----------------|---|-----------|
| 川口運動公園管理事務所耐震補強等改修工事 | 外部仕上表、内部仕上表(1) | A1 — A3 — | A - 02 |
| | TSD+高橋建築構造設計室 | 1 般建築士事務所所定規準 第A0891号 1級建築士大臣登録 第374625号 高橋 里崇 R7.03. | |

| 階 | 工事対象 | 改修前後 | 室名 | 改修部位 | | | | | | | 室名 |
|-----|------|-----------|----------------------|--|--|--|----------------------------------|-----------|----------------|--|------------------|
| | | | | 床 | 巾木 | 壁 | 天井 | 廻縁 | 天井高 | 備考 | |
| 1 | ○ | 改修前 | 女子便所 女子シャワー室 | モルタルt=30下地モザイクタイル（30角）貼 【既存仕上げ（土間コンクリートt=120共）撤去処分】 | 100角陶器質タイル貼【撤去処分】 | モルタルt=20下地E P 塗 一部腰壁：100角陶器質タイル貼 H=1,400 | フレキシブルボードt=5（石綿含有材） E P 塗【撤去処分】 | 塩ビ製【撤去処分】 | CH=2,400 | | 女子便所 女子シャワー室 |
| | | | 通路（2） 脱衣室（2） | モルタルt=30金ゴテ仕上 【既存仕上げ（土間コンクリートt=120共）撤去処分】 | モルタル巾木 H=100【撤去処分】 | モルタルt=20下地E P 塗 | フレキシブルボードt=5（石綿含有材） E P 塗【撤去処分】 | 塩ビ製【撤去処分】 | CH=2,400 | | 通路（2） 脱衣室（2） |
| | | 改修後 | 女子更衣室 女子シャワー室 | 長尺塩ビシートt=2.0（防滑タイプ） （新設：土間コンクリートt=150＋土間シートt=0.15） | ソフト巾木 H=100 | 石膏ボードt=12.5下地ビニルクロス貼 （LGS50下地） （外壁側：ウレタン吹付） | 化粧石膏ボードt=9.5【新設】 （断熱材：グラスウール） | 塩ビ製【新設】 | CH=2,400 | シャワーユニット（TOTO JSV0812UL 換気扇ﾊﾞｲﾌﾞﾗﾝ 同等品以上） コインロッカー（本工事に含まない） | 女子更衣室 女子シャワー室 |
| | ○ | 改修前 | 器具倉庫（A） | モルタルt=30金ゴテ仕上 | | モルタルt=20金ゴテ仕上 | コンクリート打放しの上E P 塗 | — | CH=2,840～3,070 | | 器具倉庫（A） |
| | | 改修後 | 更衣室（男） | 長尺塩ビシートt=2.0（防滑タイプ） | ソフト巾木 H=100 | 石膏ボードt=12.5下地ビニルクロス貼 （LGS50下地） （外壁側：ウレタン吹付） | 化粧石膏ボードt=9.5【新設】 （断熱材：グラスウール） | 塩ビ製【新設】 | CH=2,400 | コインロッカー、ベンチ、スチール棚（本工事に含まない） | 更衣室（男） |
| | ○ | 改修前 | 器具倉庫（B） | モルタルt=30金ゴテ仕上 | | モルタルt=20金ゴテ仕上 | コンクリート打放しの上E P 塗 | — | CH=2,840～3,070 | | 器具倉庫（B） |
| | | 改修後 | 更衣室（女） | 長尺塩ビシートt=2.0（防滑タイプ） | ソフト巾木 H=100 | 石膏ボードt=12.5下地ビニルクロス貼 （LGS50下地） （外壁側：ウレタン吹付） | 化粧石膏ボードt=9.5【新設】 （断熱材：グラスウール） | 塩ビ製【新設】 | CH=2,400 | コインロッカー、ベンチ、スチール棚（本工事に含まない） | 更衣室（女） |
| | ○ | 改修前 | 男子更衣室 | モルタルt=30金ゴテ仕上 | | モルタルt=20下地E P 塗 | 石膏ボードt=9.5 E P 塗【撤去処分】 | 塩ビ製【撤去処分】 | CH=2,400 | | 男子更衣室 |
| | | 改修後 | 倉庫（1） | 表面研磨、下地調整の上水性型無機系床塗料 | ソフト巾木 H=100 | 外壁側：石膏ボードt=12.5下地ビニルクロス貼 （ウレタン吹付t=25＋LGS50） その他壁：下地調整の上E P 塗 | 化粧石膏ボードt=9.5【新設】 （断熱材：グラスウール） | 塩ビ製【新設】 | CH=2,400 | | 倉庫（1） |
| | 対象外 | 改修前 | 女子更衣室 | モルタルt=30金ゴテ仕上 | | モルタルt=20下地E P 塗 | 石膏ボードt=9.5 E P 塗【撤去処分】 | 塩ビ製【撤去処分】 | CH=2,400 | | 女子更衣室 |
| | | 改修後 | 倉庫（2） | 表面研磨、下地調整の上水性型無機系床塗料 | ソフト巾木 H=100 | 外壁側：石膏ボードt=12.5下地ビニルクロス貼 （ウレタン吹付t=25＋LGS50） その他壁：下地調整の上E P 塗 | 化粧石膏ボードt=9.5【新設】 （断熱材：グラスウール） | 塩ビ製【新設】 | CH=2,400 | | 倉庫（2） |
| | 対象外 | 改修前 | 外部倉庫（1） | モルタルt=30金ゴテ仕上 | | モルタルt=20下地E P 塗 | 石膏ボードt=9.5 E P 塗【撤去処分】 | 塩ビ製【撤去処分】 | CH=2,400 | | 外部倉庫（1） |
| | | 改修後 | 外部倉庫（1） | 表面研磨、下地調整の上水性型無機系床塗料 | ソフト巾木 H=100 | 外壁側：石膏ボードt=12.5下地ビニルクロス貼 （ウレタン吹付t=25＋LGS50） その他壁：下地調整の上E P 塗 | 化粧石膏ボードt=9.5【新設】 （断熱材：グラスウール） | 塩ビ製【新設】 | CH=2,400 | | 外部倉庫（1） |
| | 対象外 | 改修前 | 外部倉庫（2） | モルタルt=30金ゴテ仕上 | | モルタルt=20下地E P 塗 | 石膏ボードt=9.5 E P 塗【撤去処分】 | 塩ビ製【撤去処分】 | CH=2,400 | | 外部倉庫（2） |
| | | 改修後 | 外部倉庫（2） | 表面研磨、下地調整の上水性型無機系床塗料 | ソフト巾木 H=100 | 外壁側：石膏ボードt=12.5下地ビニルクロス貼 （ウレタン吹付t=25＋LGS50） その他壁：下地調整の上E P 塗 | 化粧石膏ボードt=9.5【新設】 （断熱材：グラスウール） | 塩ビ製【新設】 | CH=2,400 | | 外部倉庫（2） |
| | 対象外 | 改修前 | 廊下（1）、（4） | モルタルt=30金ゴテ仕上 | モルタル巾木 H=100 | モルタルt=20下地E P 塗 | 石膏ボードt=9.5 E P 塗【撤去処分】 | 塩ビ製【撤去処分】 | CH=2,400 | | 廊下（1）、（4） |
| 改修後 | | 廊下（1）、（4） | 表面研磨、下地調整の上水性型無機系床塗料 | 下地調整の上E P 塗 （※ボード仕上部分はソフト巾木H=100） | 外壁側：フレキシブルボードt=5E P 塗 （ウレタン吹付t=25＋LGS50） ※ケイ酸質系塗布防水（X1～5、X10～14通り） その他壁：下地調整の上E P 塗 | 化粧石膏ボードt=9.5【新設】 （断熱材：グラスウール） | 塩ビ製【新設】 | CH=2,400 | | 廊下（1）、（4） | |
| ○ | 改修前 | 廊下（2）、（3） | モルタルt=30金ゴテ仕上 | モルタル巾木 H=100 | モルタルt=20下地E P 塗 | 石膏ボードt=9.5 E P 塗【撤去処分】 | 塩ビ製【撤去処分】 | CH=2,400 | | 廊下（2）、（3） | |
| | 改修後 | 廊下（2）、（3） | 表面研磨、下地調整の上水性型無機系床塗料 | 下地調整の上E P 塗 （※ボード仕上部分はソフト巾木H=100） | 外壁側：フレキシブルボードt=5（目スカシ）E P 塗 （ウレタン吹付t=25＋LGS50） その他壁：下地調整の上E P 塗 | 化粧石膏ボードt=9.5【新設】 （断熱材：グラスウール） | 塩ビ製【新設】 | CH=2,400 | | 廊下（2）、（3） | |
| | | | | | | | | | | | |
| | | | | | | | | | | | |
| | | | | | | | | | | | |
| | | | | | | | | | | | |

■使用材料

断熱材：ウレタン吹付 → 現場発泡 硬質ウレタンフォームA種1 H t=25
断熱材：グラスウール → グラスウール24K t=100
ケイ酸質系塗膜防水 → バンデックス S＋P工法 同等品以上

リフォーム専用耐酸被膜銅板 → レザードコイル（パナソニック）同等品以上
水性型無機系床塗料 → ストリートカラーNS（エービーシー商会）同等品以上

| project title | drawing title | scale | sheet no. |
|----------------------|---------------|---|-----------|
| | | A1 — A3 — | |
| 川口運動公園管理事務所耐震補強等改修工事 | 内部仕上表（2） | date | A - 03 |
| | TSD+高橋建築構造設計室 | 1 般建築士事務所所管地域 第A0891号 1級建築士大臣登録 第374625号 高橋 里菜 R7.03. | |

| 階 | 工事対象 | 改修前後 | 室名 | 改修部位 | | | | | | | 室名 |
|---|------|--------------|----------|----------------------------------|--------------|--|----------------------------------|-----------|----------|-------------------------------|------------|
| | | | | 床 | 巾木 | 壁 | 天井 | 廻縁 | 天井高 | 備考 | |
| 2 | ○ | 改修前 | 第1会議室 | モルタルt=20（Ｐタイル撤去跡） | モルタル巾木 H=100 | モルタルt=20下地ＥＰ塗 | 石膏ボードt=9.5 ＥＰ塗【撤去処分】 | 塩ビ製【撤去処分】 | CH=2,400 | カーテンBOX（木製）【撤去処分】 | 第1会議室 |
| | | 改修後 | 第1会議室 | 長尺塩ビシートt=2.0（防滑タイプ） | 下地調整の上ＥＰ塗 | 外壁側：石膏ボードt=12.5下地ビニルクロス貼（ウレタン吹付t=25+LGS50） その他壁：下地調整の上ＥＰ塗 | 化粧石膏ボードt=9.5【新設】 （断熱材：グラスウール） | 塩ビ製【新設】 | CH=2,400 | カーテンBOX（木製）、カーテン ※VOC測定対象室 | 第1会議室 |
| | ○ | 改修前 | 第2会議室 | モルタルt=20下地Ｐタイル貼 | モルタル巾木 H=100 | モルタルt=20下地ＥＰ塗 | 石膏ボードt=9.5 ＥＰ塗【撤去処分】 | 塩ビ製【撤去処分】 | CH=2,400 | カーテンBOX（木製）【撤去処分】 | 第2会議室 |
| | | 改修後 | 第2会議室 | 長尺塩ビシートt=2.0（防滑タイプ） | 下地調整の上ＥＰ塗 | 外壁側：石膏ボードt=12.5下地ビニルクロス貼（ウレタン吹付t=25+LGS50） その他壁：下地調整の上ＥＰ塗 | 化粧石膏ボードt=9.5【新設】 （断熱材：グラスウール） | 塩ビ製【新設】 | CH=2,400 | カーテンBOX（木製）、カーテン ※VOC測定対象室 | 第2会議室 |
| | ○ | 改修前 | 倉庫 | モルタルt=20（Ｐタイル撤去跡） | モルタル巾木 H=100 | モルタルt=20下地ＥＰ塗 | 石膏ボードt=9.5 ＥＰ塗【撤去処分】 | 塩ビ製【撤去処分】 | CH=2,400 | | 外部倉庫 倉庫 |
| | | | 外部倉庫 | モルタルt=20下地Ｐタイル貼（石綿含有材） | モルタル巾木 H=100 | モルタルt=20下地ＥＰ塗 | 石膏ボードt=9.5 ＥＰ塗【撤去処分】 | 塩ビ製【撤去処分】 | CH=2,400 | | 外部倉庫 |
| | | 改修後 | 放送室 | 長尺塩ビシートt=2.0（防滑タイプ） | 下地調整の上ＥＰ塗 | 外壁側：石膏ボードt=12.5下地ビニルクロス貼（ウレタン吹付t=25+LGS50） その他壁：下地調整の上ＥＰ塗 | 化粧石膏ボードt=9.5【新設】 （断熱材：グラスウール） | 塩ビ製【新設】 | CH=2,400 | ※VOC測定対象室 | 放送室 |
| | ○ | 改修前 | 階段 | モルタルt=30下地塗床仕上 | モルタル巾木 H=100 | モルタルt=20下地ＥＰ塗 | 化粧石膏ボードt=9.5【既存仕上撤去処分】 | 塩ビ製【撤去処分】 | CH=5,940 | 手摺：スチール製 | 階段 |
| | | 改修後 | 階段 | （踏面、蹴込共） 表面研磨、下地調整の上水性型無機系床塗料 | 下地調整の上ＥＰ塗 | 下地調整の上ＥＰ塗 | 化粧石膏ボードt=9.5【新設】 （断熱材：グラスウール） | 塩ビ製【新設】 | CH=5,940 | | 階段 |
| | | | | | | | | | | | |
| | | | | | | | | | | | |
| | ○ | 解体 【撤去処分】 | 外部多目的トイレ | モルタル下地モザイクタイル貼 | 同右 | モルタル下地100角タイル貼（石綿含有材） | フレキシブルボード（石綿含有材） | | | | 外部多目的トイレ |
| | | | | | | | | | | | |
| | | | | | | | | | | | |
| | | | | | | | | | | | |
| | | | | | | | | | | | |
| | | | | | | | | | | | |
| | | | | | | | | | | | |
| | | | | | | | | | | | |
| | | | | | | | | | | | |
| | | | | | | | | | | | |
| | | | | | | | | | | | |
| | | | | | | | | | | | |
| | | | | | | | | | | | |
| | | | | | | | | | | | |
| | | | | | | | | | | | |
| | | | | | | | | | | | |
| | | | | | | | | | | | |

■使用材料

断熱材：ウレタン吹付 → 現場発泡 硬質ウレタンフォームA種1H t=25
断熱材：グラスウール → グラスウール24K t=100
ケイ酸質系塗膜防水 → バンデックス S+P工法 同等品以上

リフォーム専用耐酸被膜銅板 → レザードコイル（パナソニック）同等品以上
水性型無機系床塗料 → ストリートカラーNS（エービーシー商会）同等品以上

| project title | | drawing title | | scale | sheet no. |
|----------------------|--|---------------|--|----------------|-----------|
| 川口運動公園管理事務所耐震補強等改修工事 | | 内部仕上表 | | A1 — A3 — | |
| | | TSD+高橋建築構造設計室 | | date R7.03. | A - 04 |

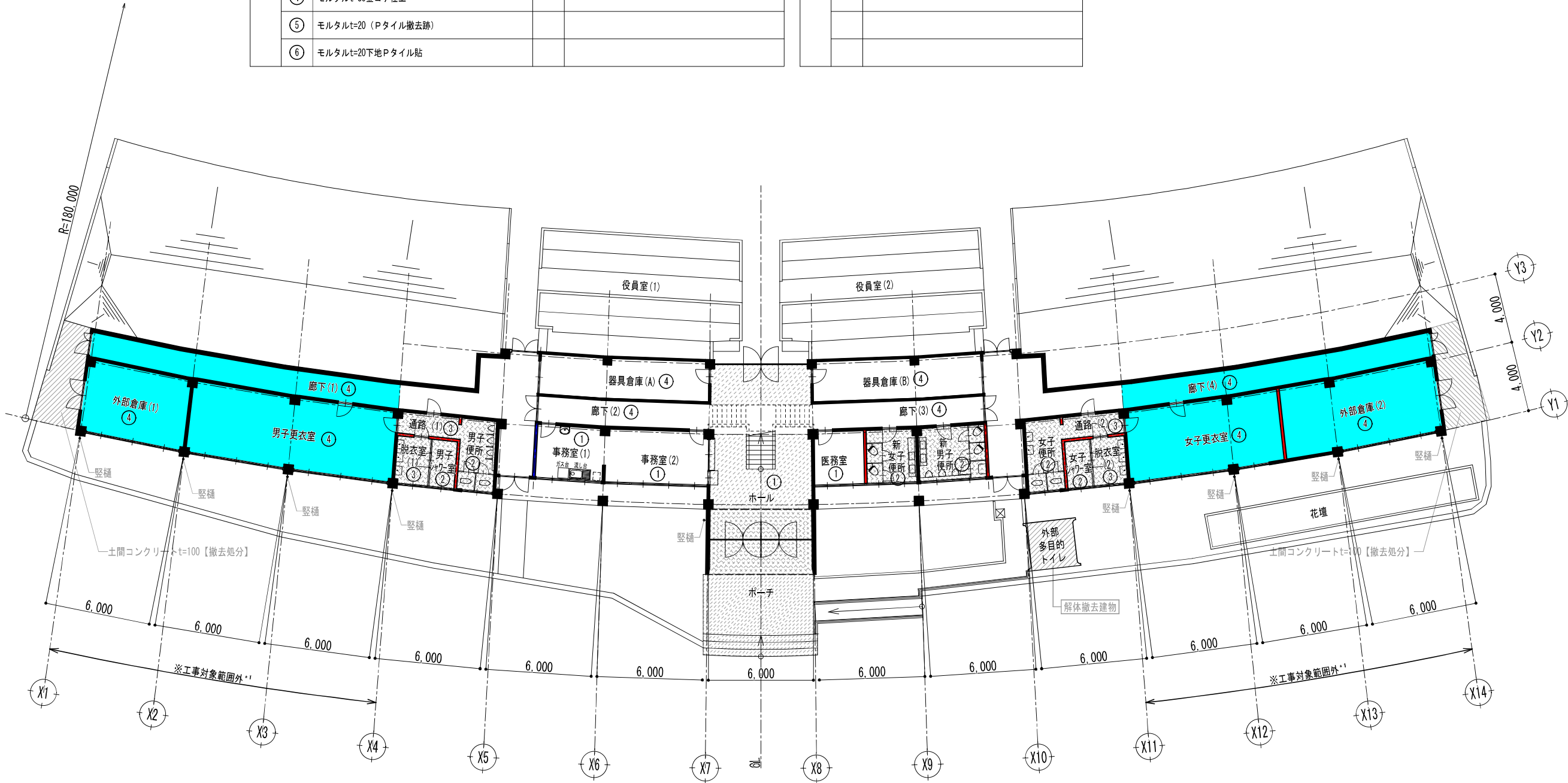
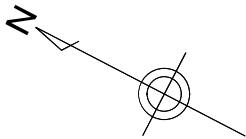
1 級建築士事務所所管地域 第A0891号
1級建築士大臣登録 第974625号 高橋 里菜

撤去凡例

- 撤去を行わない柱・壁 撤去を行うCB 撤去を行うRC土間 モルタル下地浮き部分
各種撤去範囲(特記による) コンクリート部カッター入れを示す

| | | | | |
|---|---|---|---|---|
| 床 | ① | モルタルt=30下地塗床仕上 | ⑦ | 畳コーナー 【撤去処分】 床組：タタミt=60+荒板t=9+根太45×45@455 +大引90×90@910 四方側板：木製t=30・H=200 |
| | ② | モルタルt=30下地モザイクタイル(30角)貼 【既存仕上(土間コンクリートt=120共)撤去処分】 | | |
| | ③ | モルタルt=30金ゴテ仕上 【既存仕上(土間コンクリートt=120共)撤去処分】 | | |
| | ④ | モルタルt=30金ゴテ仕上 | | |
| | ⑤ | モルタルt=20(Pタイル撤去跡) | | |
| | ⑥ | モルタルt=20下地Pタイル貼 | | |

| | | |
|-----|----|--------------|
| その他 | 縦樋 | VP-100【撤去処分】 |
| | | |
| | | |
| | | |
| | | |
| | | |



… 工事対象範囲外を示す。

* 1) ただし、外壁改修工事、外部建具工事、CB間仕切壁改修工事、
ひび割れ補修工事及びY2' 通り内壁防水工事は
本工事の対象である。

解体撤去建物 概要
用途：外部多目的トイレ
構造：S造(想定)、平屋建て
規模：(概略外寸)3m×3m、H=4.0m

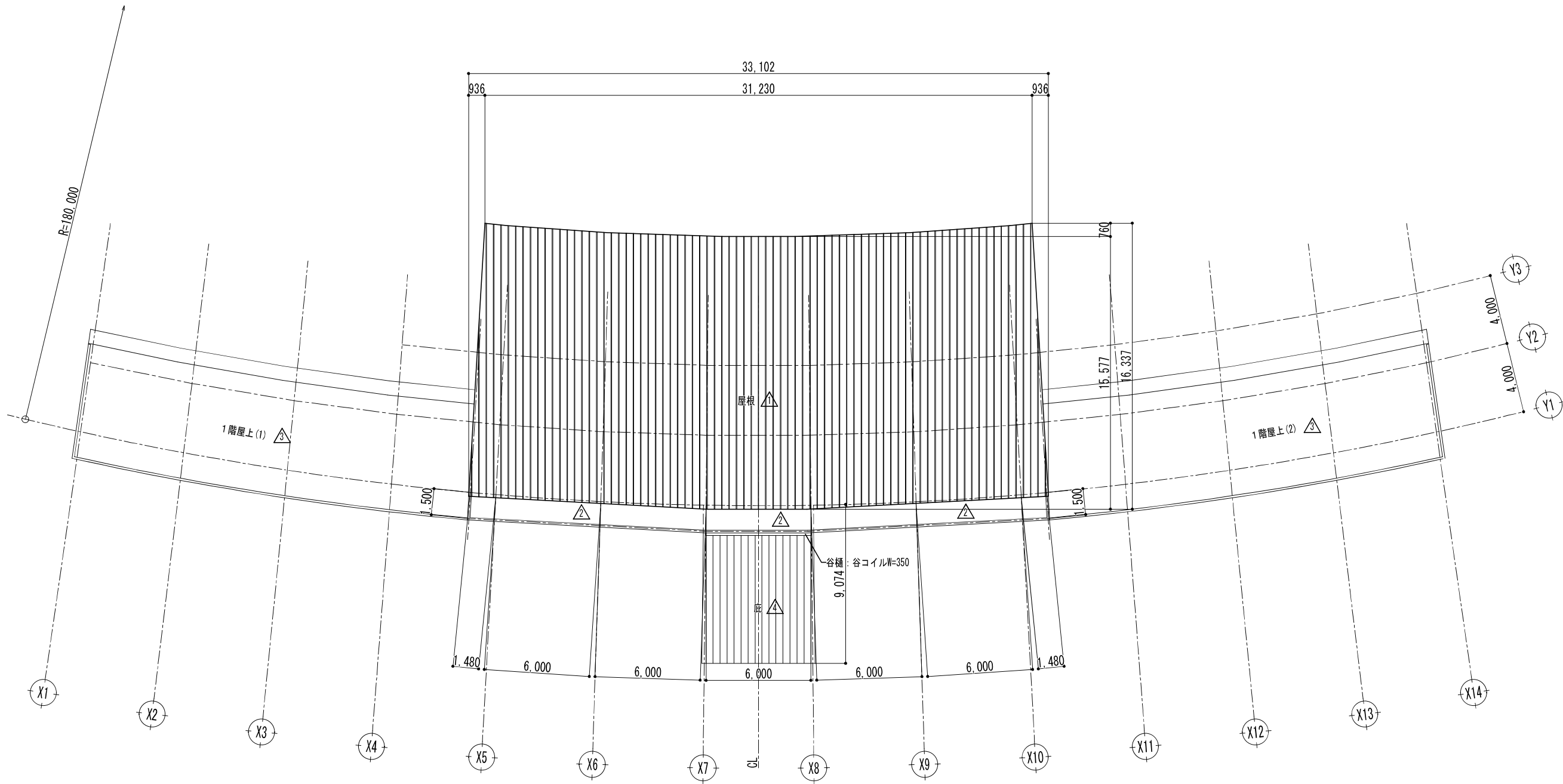
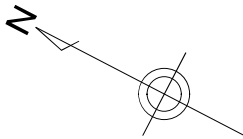
1 階平面図 S=1:250

現況・解体

| | | | |
|---------------------------------------|--------------------------------|---|---------------------|
| project title 川口運動公園管理事務所耐震補強等改修工事 | drawing title 1 階平面図(現況・解体) | scale A1 1:125 A3 1:250 | sheet no. A - 05 |
| | | date R7.03. | |
| | | 1 級建築士事務所所長 堀 第A0891号 1級建築士大臣登録 第374625号 高橋 里菜 | |

撤去凡例

| | | |
|----|---|-------------|
| 屋根 | 1 | カラー鉄板瓦葺 |
| | 2 | 塗膜防水 |
| | 3 | シート防水【撤去処分】 |
| | 4 | 折板（カバー工法）葺 |



屋根伏図 S=1:250

現況・解体

| | | | |
|---------------------------------------|------------------------------|-------------------------------|---------------------|
| project title 川口運動公園管理事務所耐震補強等改修工事 | drawing title 屋根伏図（現況・解体） | scale A1 1:125 A3 1:250 | sheet no. A - 07 |
| | | date R7.03. | |

1 級建築士事務所所長 堀 第A0891号
1級建築士大臣登録 第374625号 高橋 里菜

TSD+高橋建築構造設計室

改修凡例

| | | |
|---|--|-------------|
| 壁 | | RC壁 |
| | | LGS下地壁 |
| | | RC立上り壁 |
| | | 下地調整の上覆層塗材E |

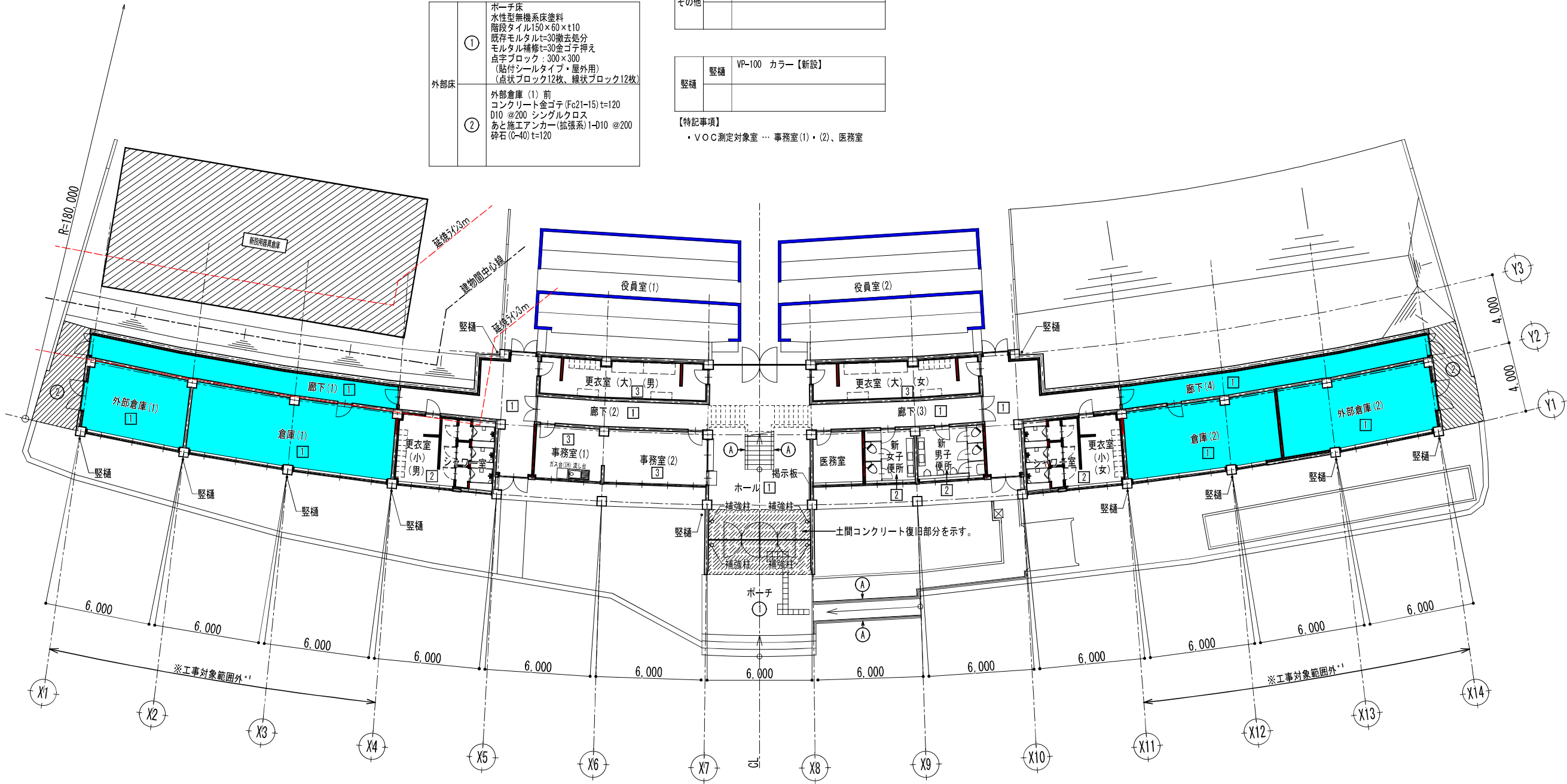
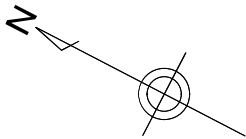
| | | |
|---|---|---------------------------------------|
| 床 | 1 | 水性型無機系床塗料 表面研磨、下地調整 |
| | 2 | 長尺塩ビシートt=2.0 (防滑タイプ) 土間コンクリートt=150 |
| | 3 | 長尺塩ビシートt=2.0 (防滑タイプ) |

| | | |
|-----|---|------------|
| その他 | A | 下地調整の上SOP塗 |
| | | |

| | | |
|----|--|----------------|
| 縦樋 | | VP-100 カラー【新設】 |
| | | |

【特記事項】
・VOC測定対象室 … 事務室(1)・(2)、医務室

| | | |
|-----|---|--|
| 外部床 | 1 | ポーチ床 水性型無機系床塗料 階段タイル150×60×t10 既存モルタルt=30撤去処分 モルタル補修t=30金ゴテ押え 点字ブロック：300×300 (貼付シールタイプ・屋外用) (点状ブロック12枚、線状ブロック12枚) |
| | 2 | 外部倉庫(1) 前 コンクリート金ゴテ(Fc21-15)t=120 D10 @200 シングルクロス あと施工アンカー(拡張系)I-D10 @200 碎石(6-40)t=120 |



… 工事対象範囲外を示す。
* 1) ただし、外壁改修工事、外部建具工事、C/B間仕切壁改修工事、
ひび割れ補修工事及びY2' 通り内壁防水工事は
本工事の対象である。

1 階平面図 S=1:250

改修

| project title | drawing title | scale | sheet no. |
|----------------------|---------------|---|----------------|
| 川口運動公園管理事務所耐震補強等改修工事 | 1 階平面図（改修） | A1 1:125 | A - 08 |
| | | A3 1:250 | |
| TSD+高橋建築構造設計室 | | 1級建築士事務所所長 高橋 第A0891号 1級建築士大臣登録 第374625号 高橋 里菜 | date R7.03. |

改修凡例

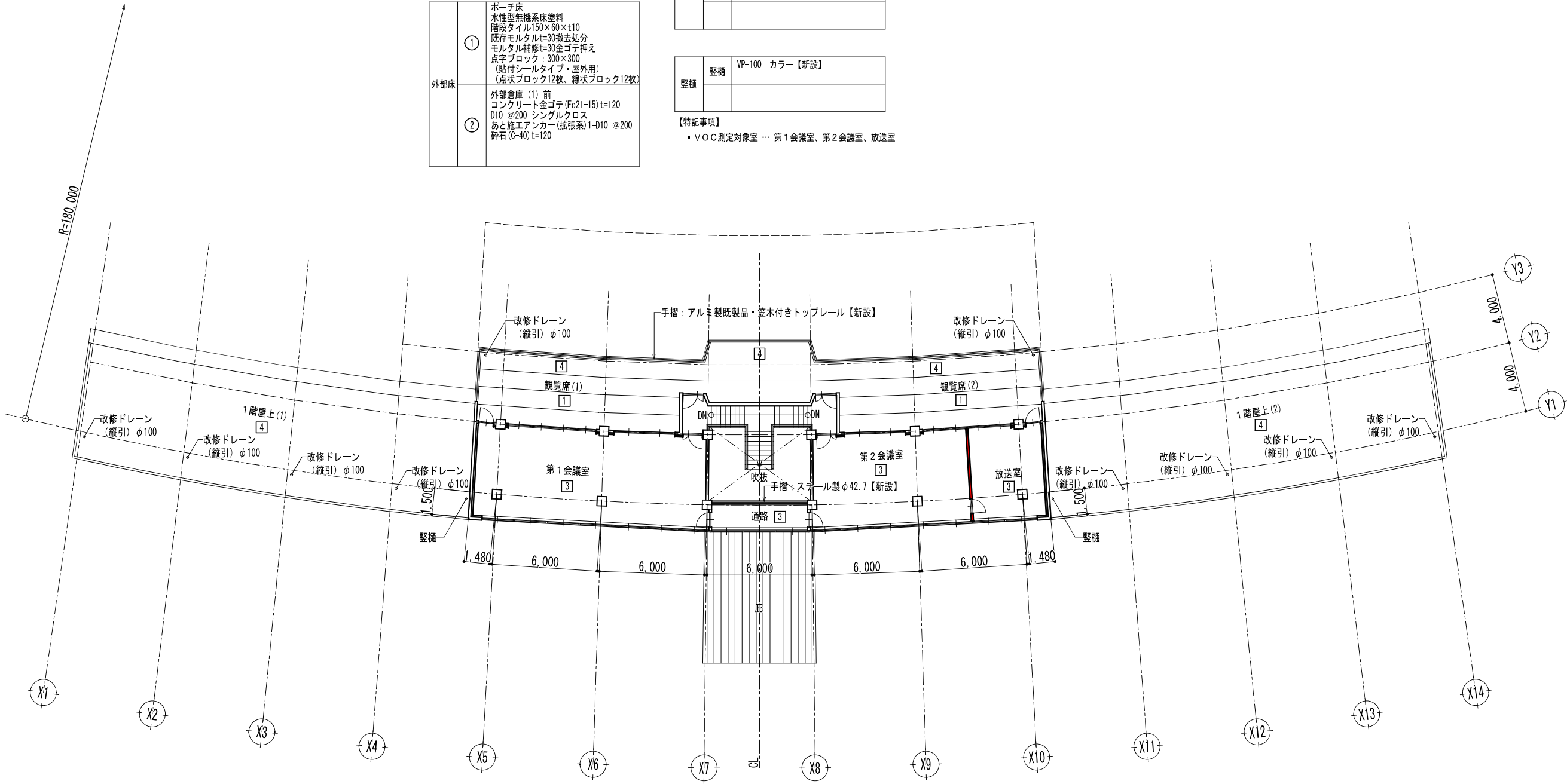
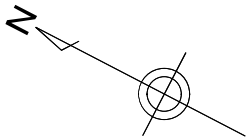
| | | |
|---|-------------|--------|
| 壁 | <div></div> | RC壁 |
| | <div></div> | LGS下地壁 |
| | | |
| | | |

| | | |
|-----|---|--|
| 外部床 | ① | ポーチ床 水性型無機系床塗料 階段タイル150×60×t10 既存モルタルt=30撤去処分 モルタル補修t=30金ゴテ押え 点字ブロック：300×300 (貼付シールタイプ・屋外用) (点状ブロック12枚、線状ブロック12枚) |
| | ② | 外部倉庫 (1) 前 コンクリート金ゴテ (Fc21-15) t=120 D10 @200 シングルクロス あと施工アンカー (拡張系) I-D10 @200 砕石 (G-40) t=120 |

| | | |
|---|---|---------------------------------------|
| 床 | ① | 水性型無機系床塗料 表面研磨、下地調整 |
| | ② | 長尺塩ビシートt=2.0 (防滑タイプ) 土間コンクリートt=150 |
| | ③ | 長尺塩ビシートt=2.0 (防滑タイプ) |
| | ④ | ウレタンゴム系塗膜防水 |

| | | |
|----|----|----------------|
| 壁樋 | 壁樋 | VP-100 カラー【新設】 |
| | | |

【特記事項】
・VOC測定対象室 … 第1会議室、第2会議室、放送室



2 階 平 面 図 S=1:250

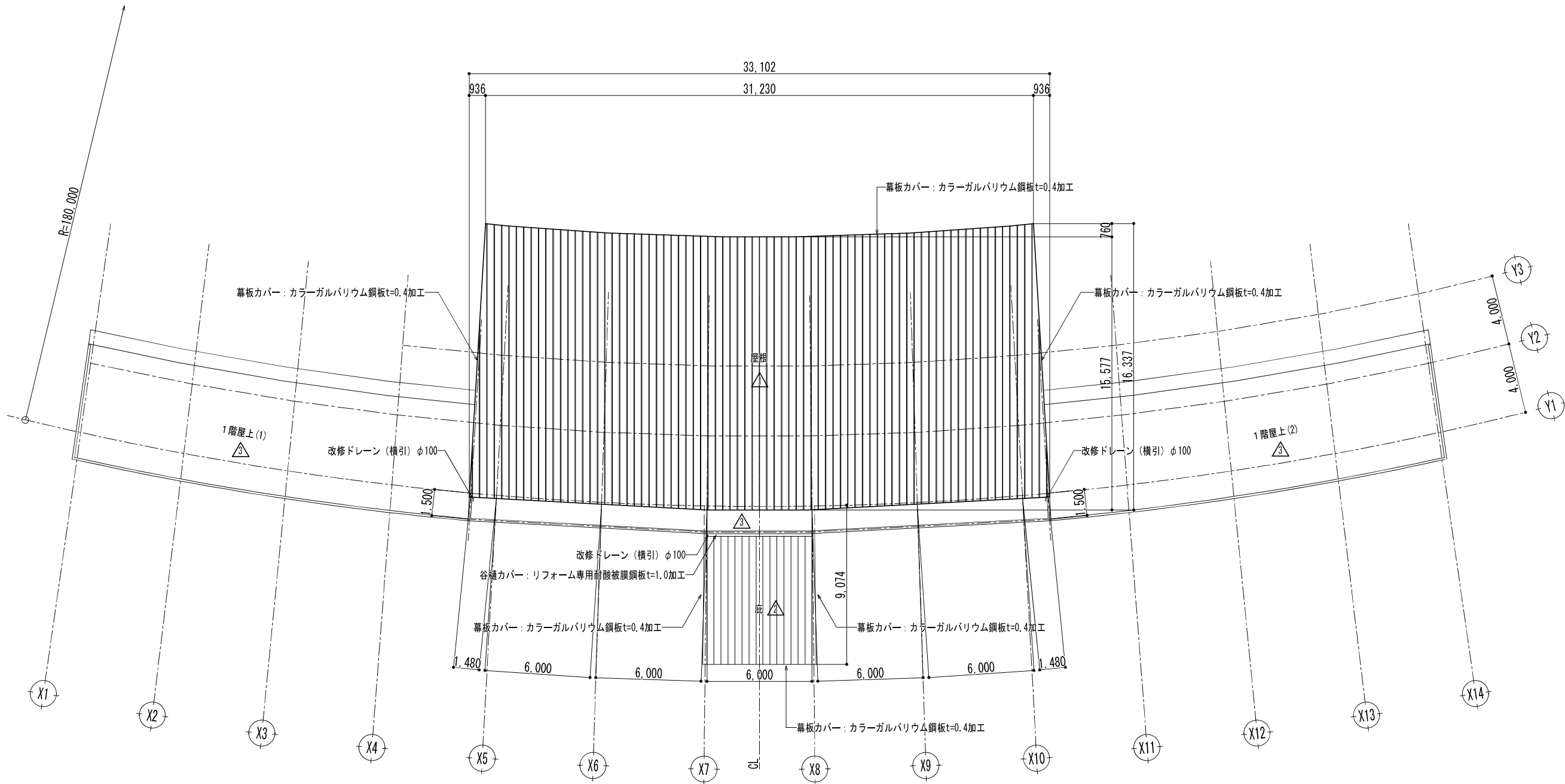
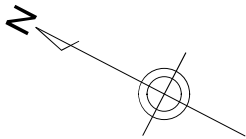
改 修

| | | | |
|---------------------------------------|------------------------------|-------------------------------|---------------------|
| project title 川口運動公園管理事務所耐震補強等改修工事 | drawing title 2 階平面図 (改修) | scale A1 1:125 A3 1:250 | sheet no. A - 09 |
| | | date R7.03. | |

1 級建築士事務所所長 第A0891号
1級建築士大臣登録 第374625号 高橋 里菜

TSD+高橋建築構造設計室

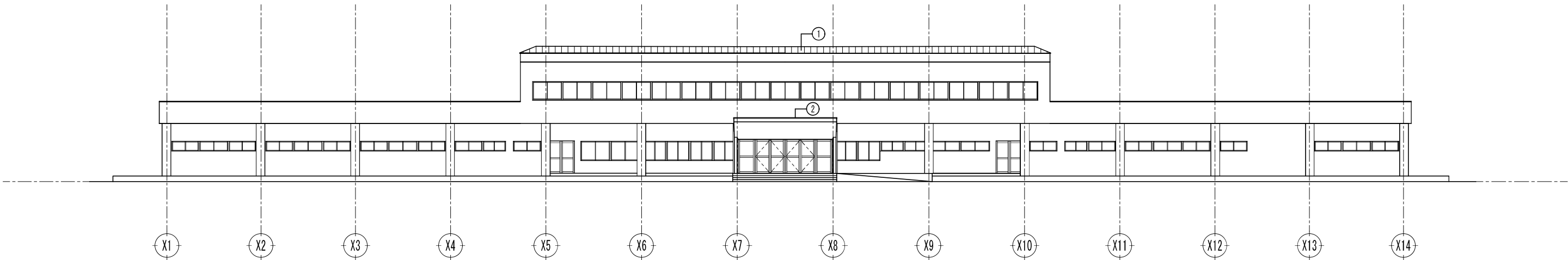
| 改修凡例 | | |
|------|--|--|
| 屋根 | | カバー工法：嵌合式瓦棒葺（カラーガルバリウム鋼板 t=0.4） 既存仕上 下地調整の上 |
| | | D P 塗 既存仕上 下地調整の上 |
| | | ウレタンゴム系塗膜防水 既存下地調整の上 |
| | | |



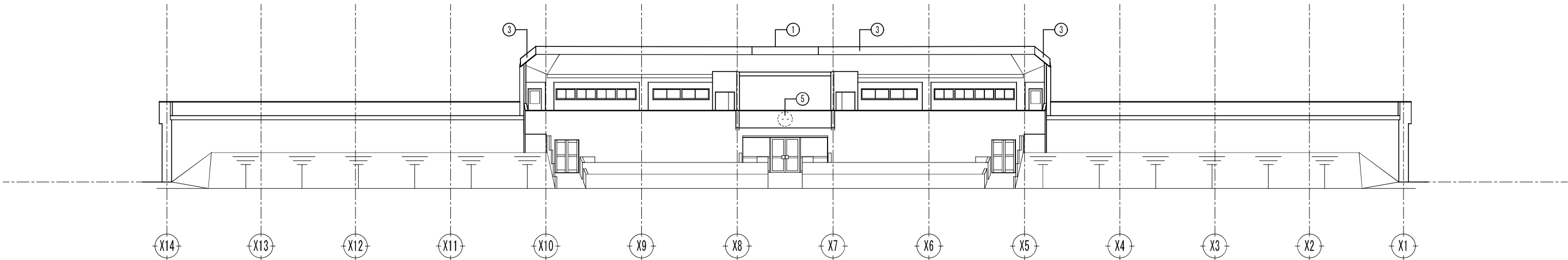
屋根伏図 S=1:250

改修

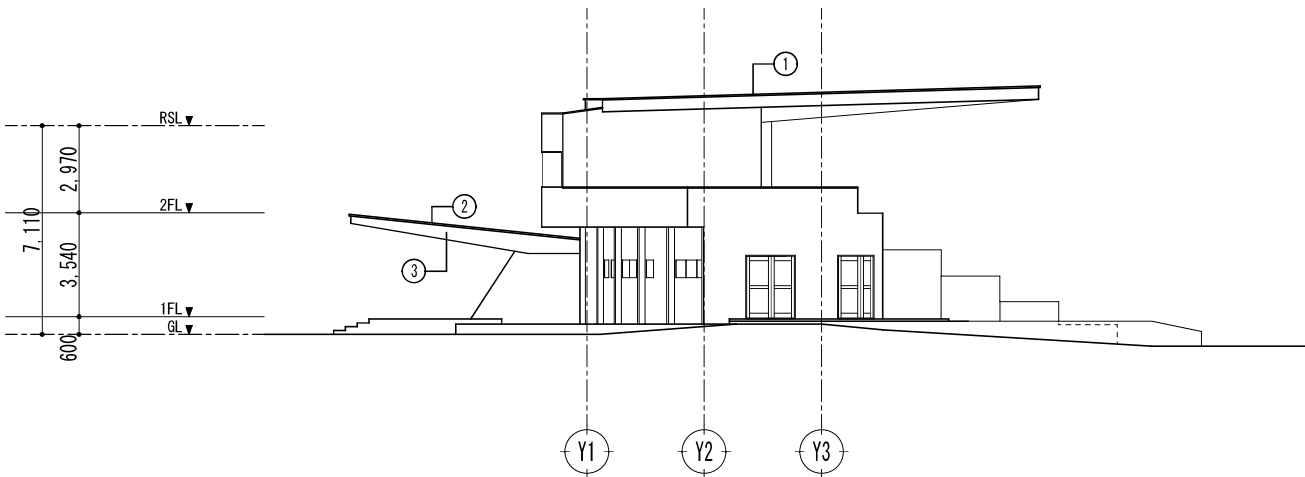
| project title | | drawing title | | scale | sheet no. |
|----------------------|--|---|--|----------------|-----------|
| 川口運動公園管理事務所耐震補強等改修工事 | | 屋根伏図（改修） | | A1 1:125 | A - 10 |
| | | | | A3 1:250 | |
| | | TSD+高橋建築構造設計室 | | date R7.03. | |
| | | 1 般建築士事務所所長 堀 第A0891号 1級建築士大臣登録 第374625号 高橋 里菜 | | | |



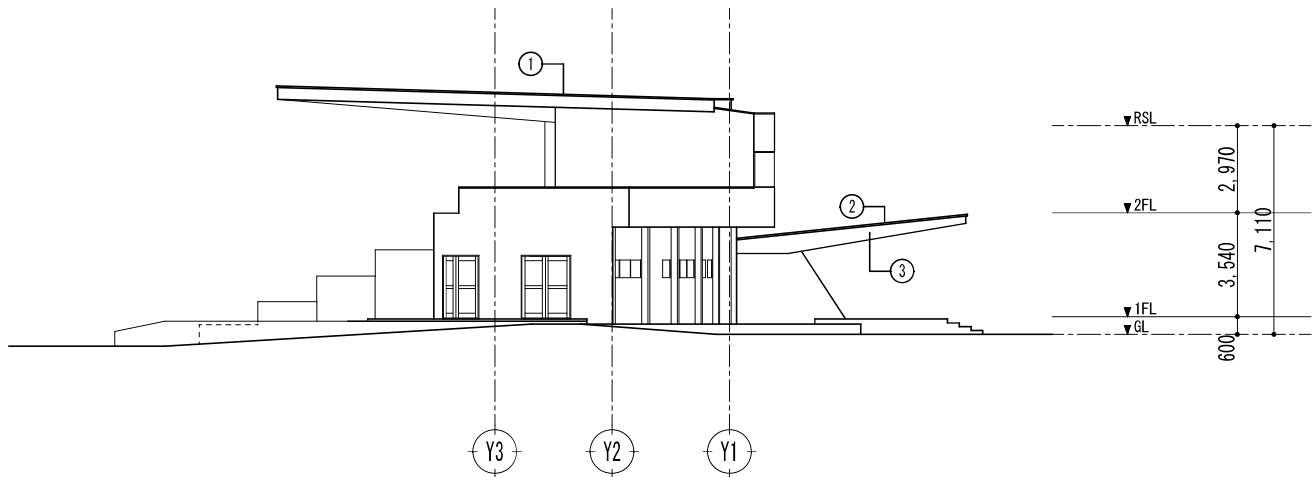
西側立面図 S=1:250



東側立面図 S=1:250



南側立面図 S=1:250



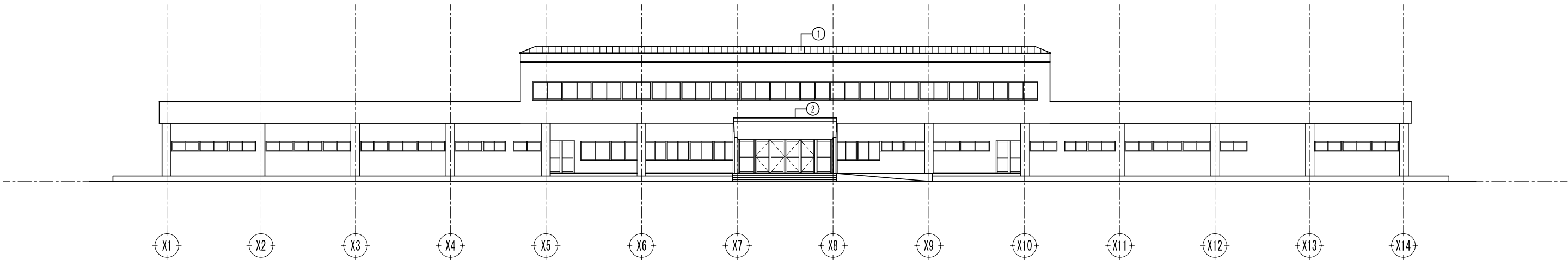
北側立面図 S=1:250

撤去凡例

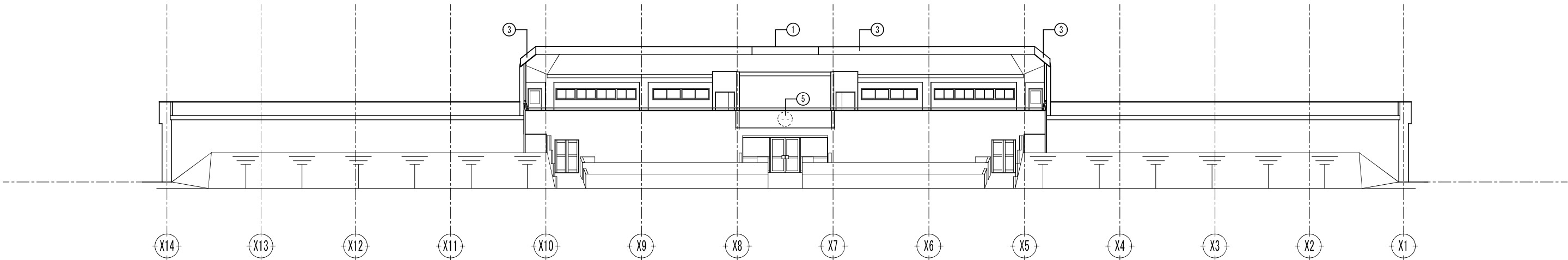
| | | | | |
|--------|---|----------------|------|-----------------------------|
| 特記なき外壁 | アクリルリシン吹付(高圧水洗) ※高圧水洗後、既存塗膜の付着試験を行うこと。 ※モルタルは原則既存維持とし、浮き部については構造図(S-26)による コンクリート下地(既存維持) | | | |
| 屋根 | ① | カラー鉄板瓦葺き(現所維持) | 立上り壁 | ④ アクリルリシン吹付(高圧洗浄、塗膜除去) |
| 庇 | ② | 折板葺き(現状維持) | 時計 | ⑤ 現況のまま ※外壁改修時には養生を行うこと。 |
| 幕板 | ③ | カラー鉄板加工(現状維持) | | |

現況・解体

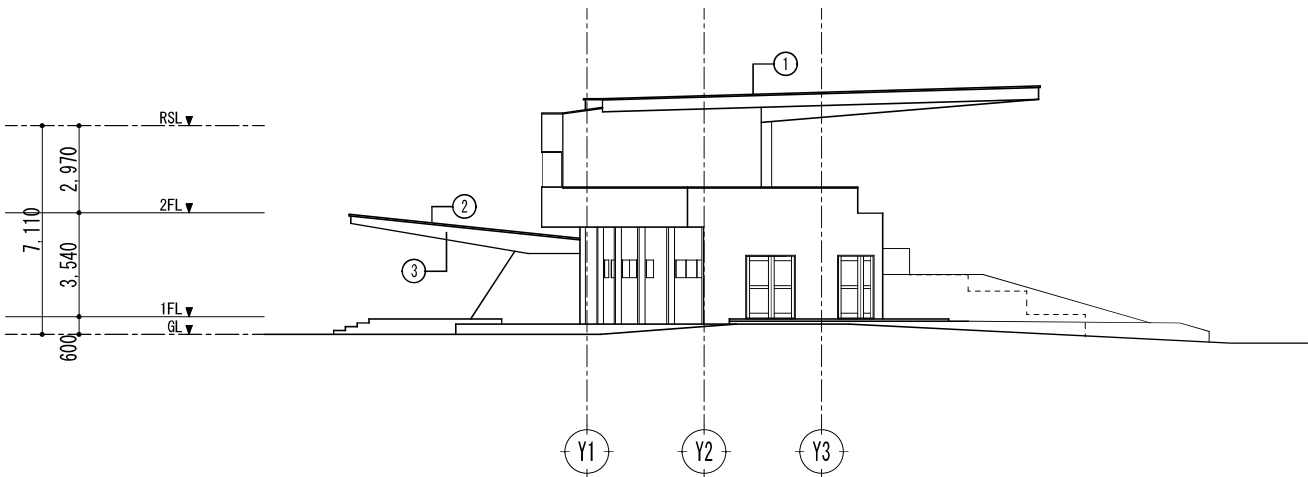
| | | | | | | | |
|---------------|----------------------|---------------|---|-------|----------------------|-----------|--------|
| project title | 川口運動公園管理事務所耐震補強等改修工事 | drawing title | 立面図(現況・解体) | scale | A1 1:125 A3 1:250 | sheet no. | A - 11 |
| | | TSD+高橋建築構造設計室 | 1級建築士事務所所長 堀内 第A0891号 1級建築士大臣登録 第374625号 高橋 里菜 | date | R7.03. | | |



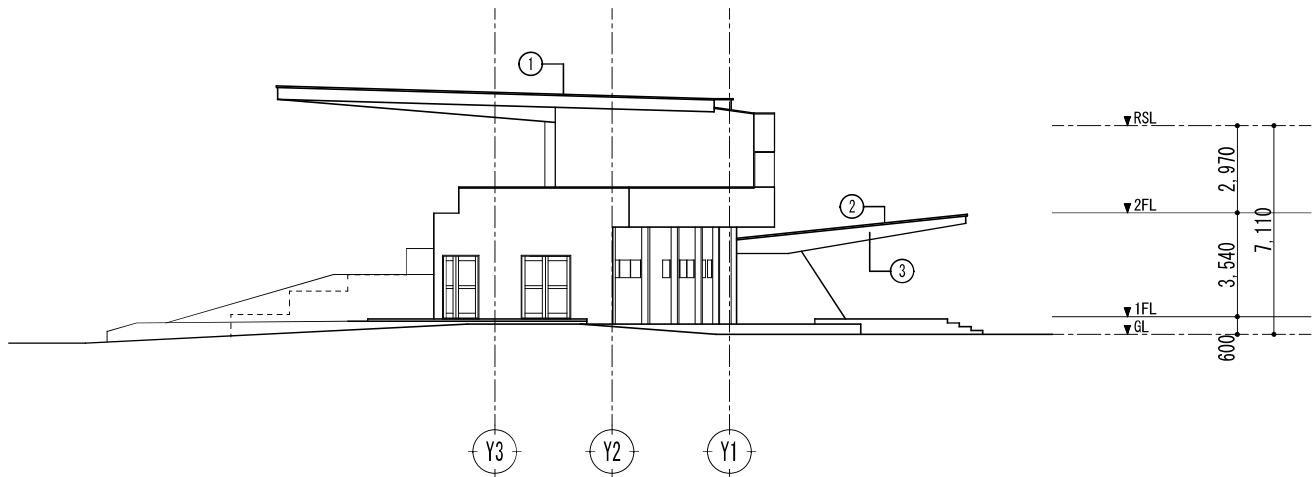
西側立面図 S=1:250



東側立面図 S=1:250



南側立面図 S=1:250



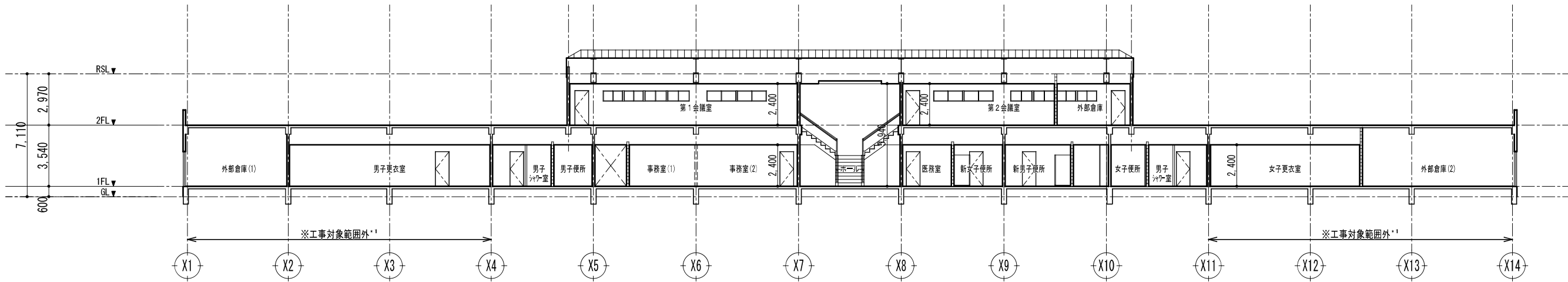
北側立面図 S=1:250

改修凡例

| | | | | |
|--------|-----------------------|---|------|-----------------------------|
| 特記なき外壁 | 複層塗材E モルタル下地(既存維持) | | | |
| 屋根 | ① | カバー工法：嵌合式瓦棒葺き（カラーガルバリウム鋼板t=0.4） 既存仕上（現状維持）の上 | 立上り壁 | ④ 複層塗材E 既存仕上 下地調整の上 |
| 庇 | ② | D P 塗り 既存仕上 下地調整の上 | 時計 | ⑤ 現況のまま ※外壁改修時には養生を行うこと。 |
| 幕板 | ③ | 幕板カバー：カラーガルバリウム鋼板t=0.4加工 | | |

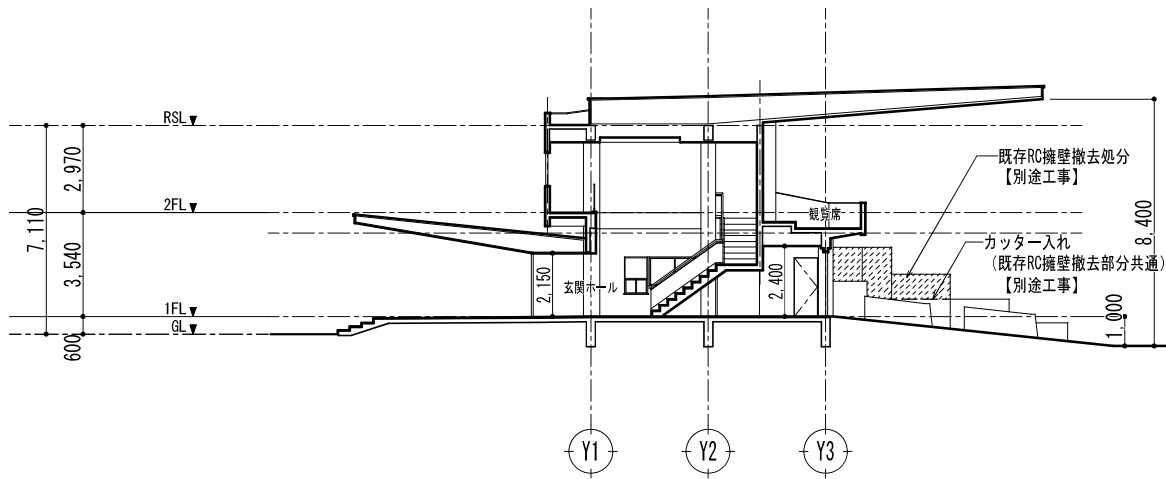
改修

| project title | drawing title | scale | sheet no. |
|----------------------|---------------|---|-----------|
| 川口運動公園管理事務所耐震補強等改修工事 | 立面図（改修） | A1 1:125 A3 1:250 | A - 12 |
| TSD+高橋建築構造設計室 | | 1 般建築士事務所所長 堀 勇 第A0891号 1級建築士大臣登録 第374625号 高橋 里菜 R7.03. | |

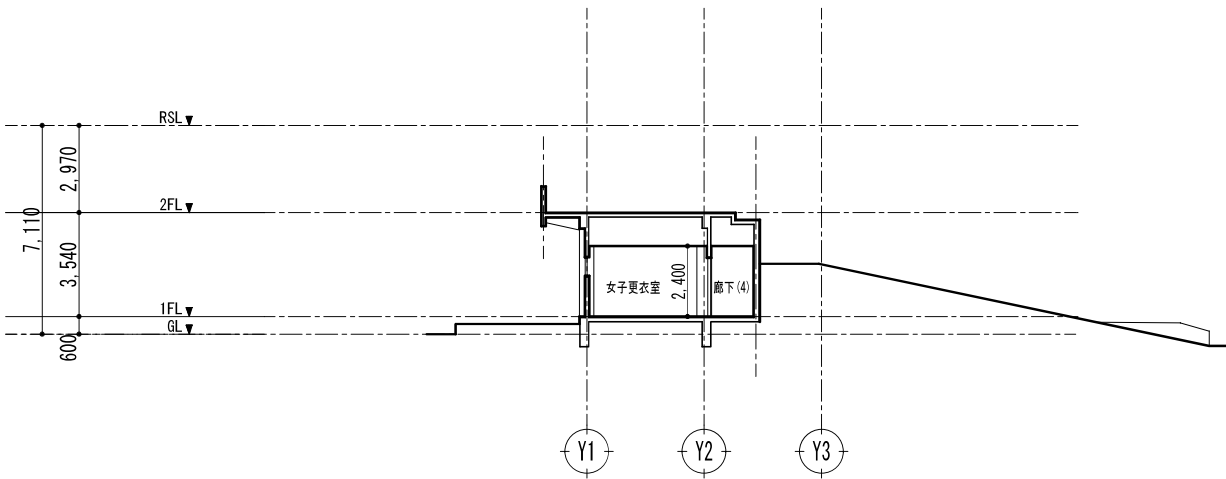


X方向断面図 S=1:250

* 1) ただし、外壁改修工事、CB間仕切壁改修工事、ひび割れ補修工事及びY2' 通り内壁防水工事は本工事の対象である。



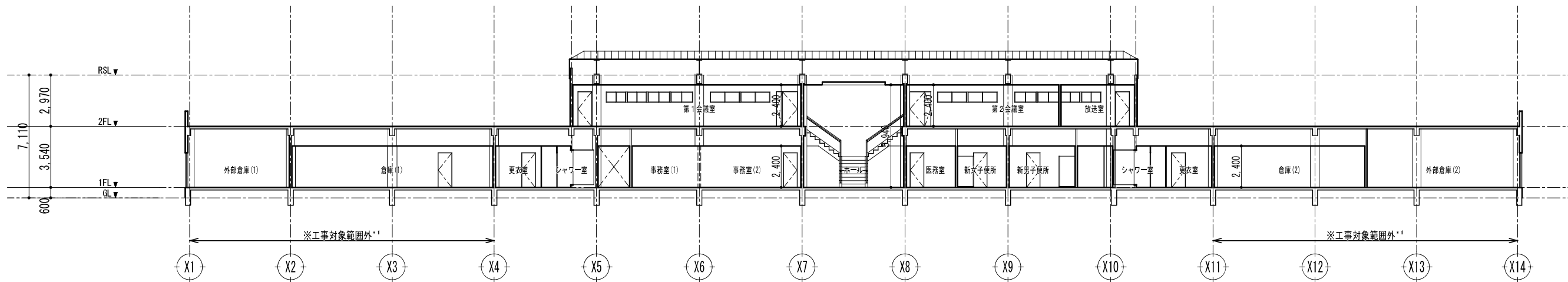
Y方向断面図(1) S=1:250



Y方向断面図(2) S=1:250

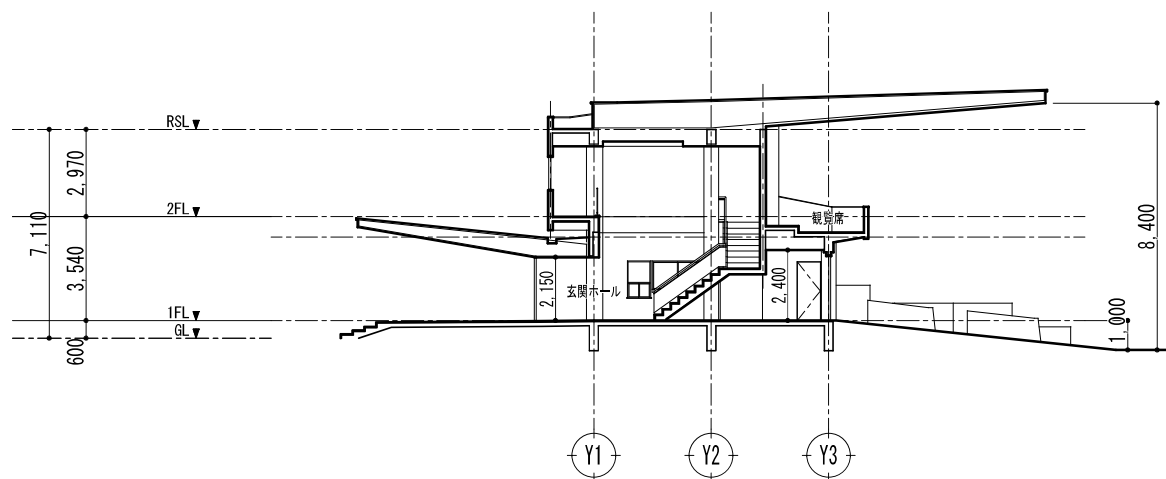
現況・解体

| project title | | drawing title | | scale | sheet no. |
|----------------------|--|---------------|--|---|-----------|
| 川口運動公園管理事務所耐震補強等改修工事 | | 断面図 (現況・解体) | | A1 1:125 | A - 13 |
| | | | | A3 1:250 | |
| | | TSD+高橋建築構造設計室 | | date R7.03. | |
| | | | | 1 般建築士事務所所長 堀 第A0891号 1級建築士大臣登録 第374625号 高橋 里菜 | |

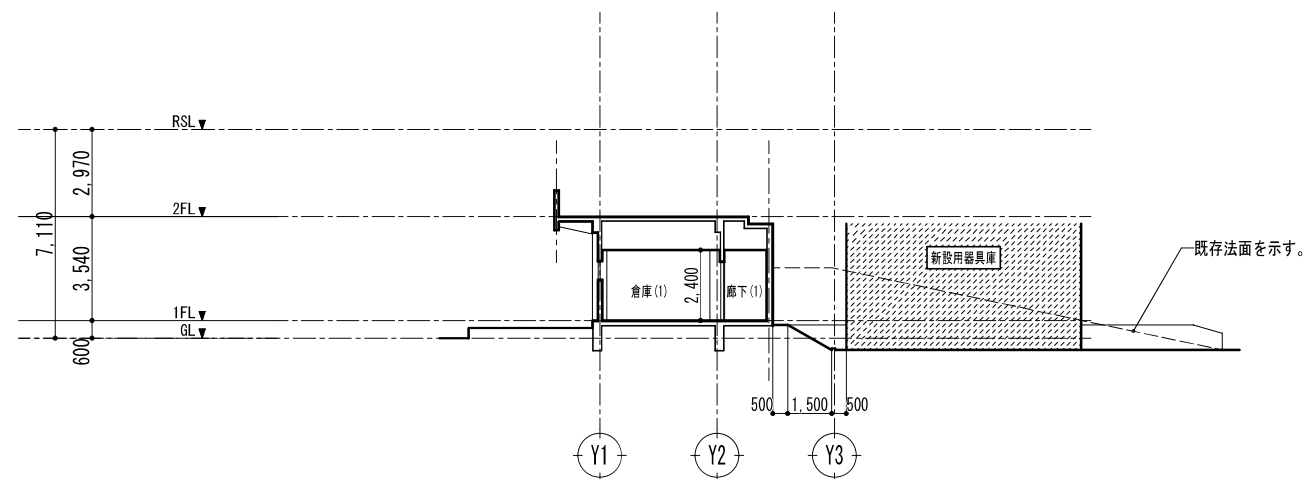


X方向断面図 S=1:250

* 1) ただし、外壁改修工事、CB間仕切壁改修工事、
ひび割れ補修工事及びY2' 通り内壁防水工事は
本工事の対象である。



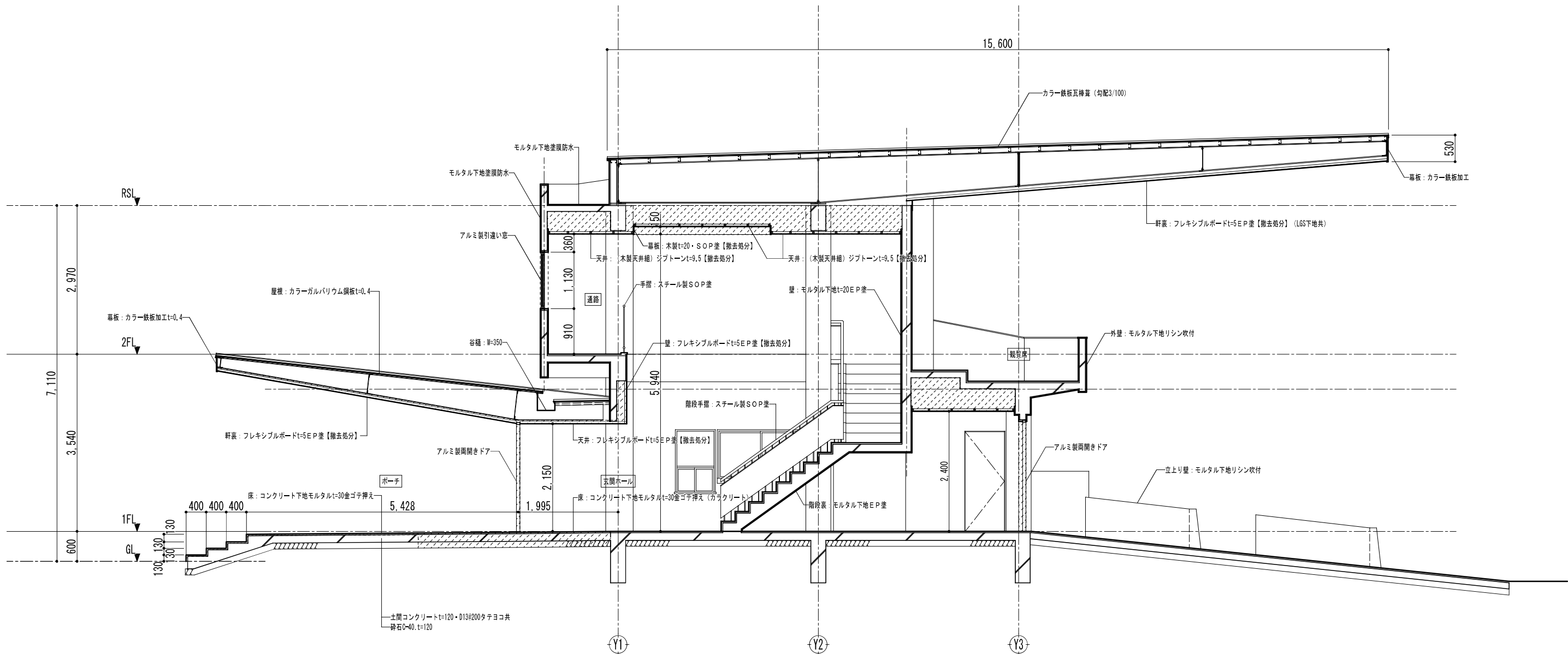
Y方向断面図(1) S=1:250



Y方向断面図(2) S=1:250

改修

| project title | | drawing title | | scale | sheet no. |
|----------------------|--|---|--|----------------|-----------|
| 川口運動公園管理事務所耐震補強等改修工事 | | 断面図 (改修) | | A1 1:125 | A - 14 |
| | | | | A3 1:250 | |
| | | TSD+高橋建築構造設計室 | | date R7.03. | |
| | | 1 般建築士事務所所収地庫 第A0891号 1級建築士大臣登録 第374625号 高橋 里菜 | | | |

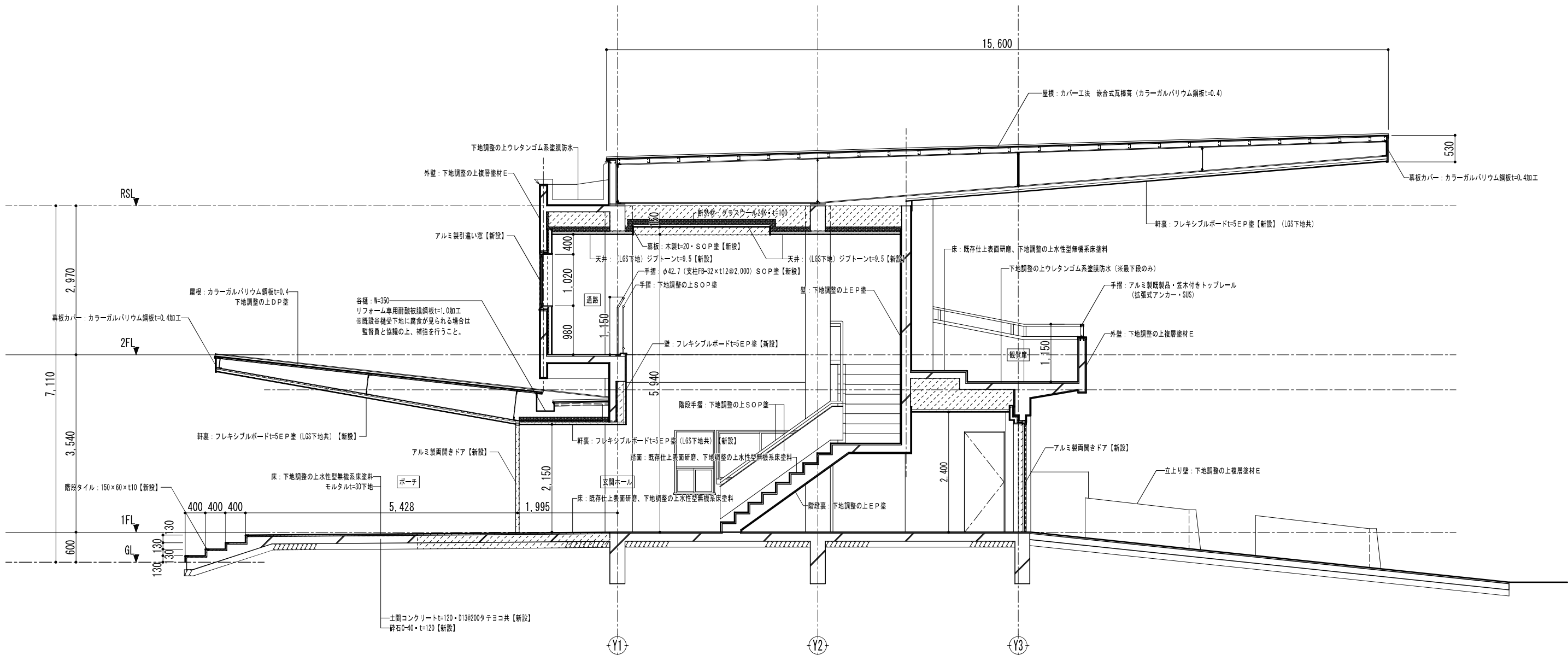


矩計図(1) (現況) S=1:80

凡例
解体撤去部分を示す。

現況・解体

| project title | drawing title | scale | sheet no. |
|----------------------|----------------|----------------------|-----------|
| | | A1 1: 40 A3 1: 80 | |
| 川口運動公園管理事務所耐震補強等改修工事 | 矩計図(1) (現況・解体) | date | A - 15 |
| | | R7.03. | |



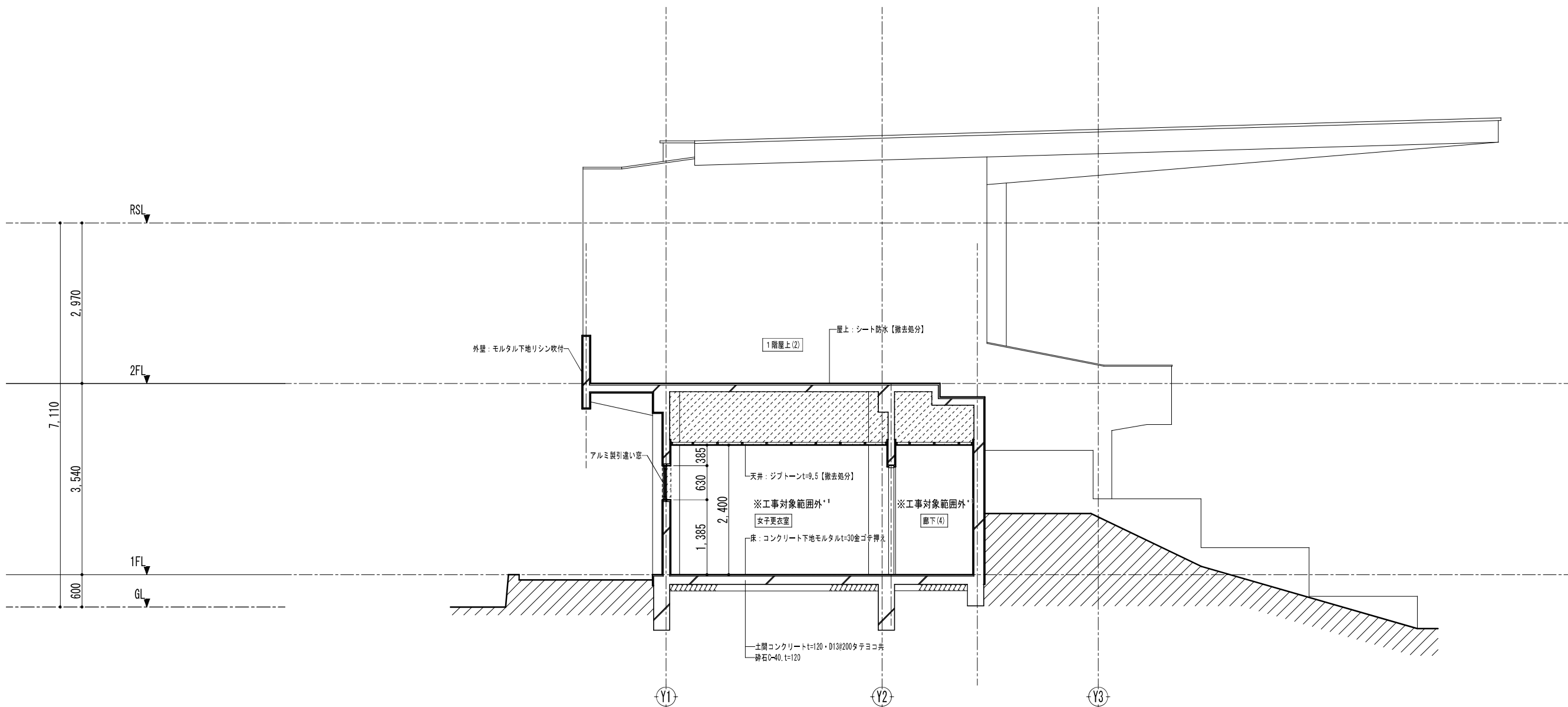
矩計図(1) (現況) S=1:80

凡例

改修部分を示す。

改修

| project title | drawing title | scale | sheet no. |
|----------------------|---------------|--|-----------|
| | | A1 1: 40 A3 1: 80 | |
| 川口運動公園管理事務所耐震補強等改修工事 | 矩計図(1) (改修) | date | A - 16 |
| | | TSD+高橋建築構造設計室 1級建築士事務所所長 堀内 第A0891号 1級建築士大臣登録 第374625号 高橋 里菜 R7.03. | |



* 1) ただし、外壁改修工事、C B間仕切壁改修工事、
ひび割れ補修工事及びY2' 通り内壁防水工事は
本工事の対象である。

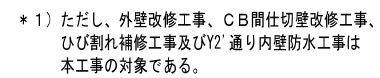
矩計図(2) (現況) S=1:80

凡例

解体撤去部分を示す。

現況・解体

| project title | drawing title | scale | sheet no. |
|----------------------|----------------|--|-----------|
| | | A1 1: 40 A3 1: 80 | |
| 川口運動公園管理事務所耐震補強等改修工事 | 矩計図(2) (現況・解体) | date | A - 17 |
| | | TSD+高橋建築構造設計室 1級建築士事務所所長 堀内 第A0891号 1級建築士大臣登録 第374625号 高橋 里菜 R7.03. | |



 改修部分を示す。

矩計図(2) (現況) S=1:80

改 修

| project title | drawing title | scale | sheet no. |
|----------------------|---------------|--|-----------|
| | | A1 1: 40 A3 1: 80 | |
| 川口運動公園管理事務所耐震補強等改修工事 | 矩計圖(2) (改修) | | A - 18 |
| | TSD+高橋建築構造設計室 | 1 級建築士事務所茨城県 第A0891号 1級建築士大臣登録 第974625号 高橋 里崇 | |
| | | date R7.03. | |

撤去凡例

| 番 号 | 仕 上 |
|-----|--|
| ① | 化粧石膏ボードt=9.5【撤去処分】 木製天板下地【撤去処分】 |
| ② | 石膏ボードt=9.5 E P 塗【撤去処分】 木製天板下地【撤去処分】 |
| ③ | フレキシブルボードt=5 E P 塗【撤去処分】 木製天板下地【撤去処分】 |
| ④ | コンクリート打放しの上 E P 塗 |

付設物凡例

| 番 号 | 仕 上 |
|-----|------------------------|
| ⑩ S | カーテンレール、カーテンボックス【撤去処分】 |
| | |
| | |
| | |



* 1) ただし、外壁改修工事、外部建具工事、ＣＢ間仕切壁改修工事、ひび割れ補修工事及びＹ2 通り内壁防水工事は本工事の対象である。

 CB壁を示す。

| | |
|-------------|---------|
| 1 階 天 井 伏 図 | S=1:250 |
|-------------|---------|

現況・解体

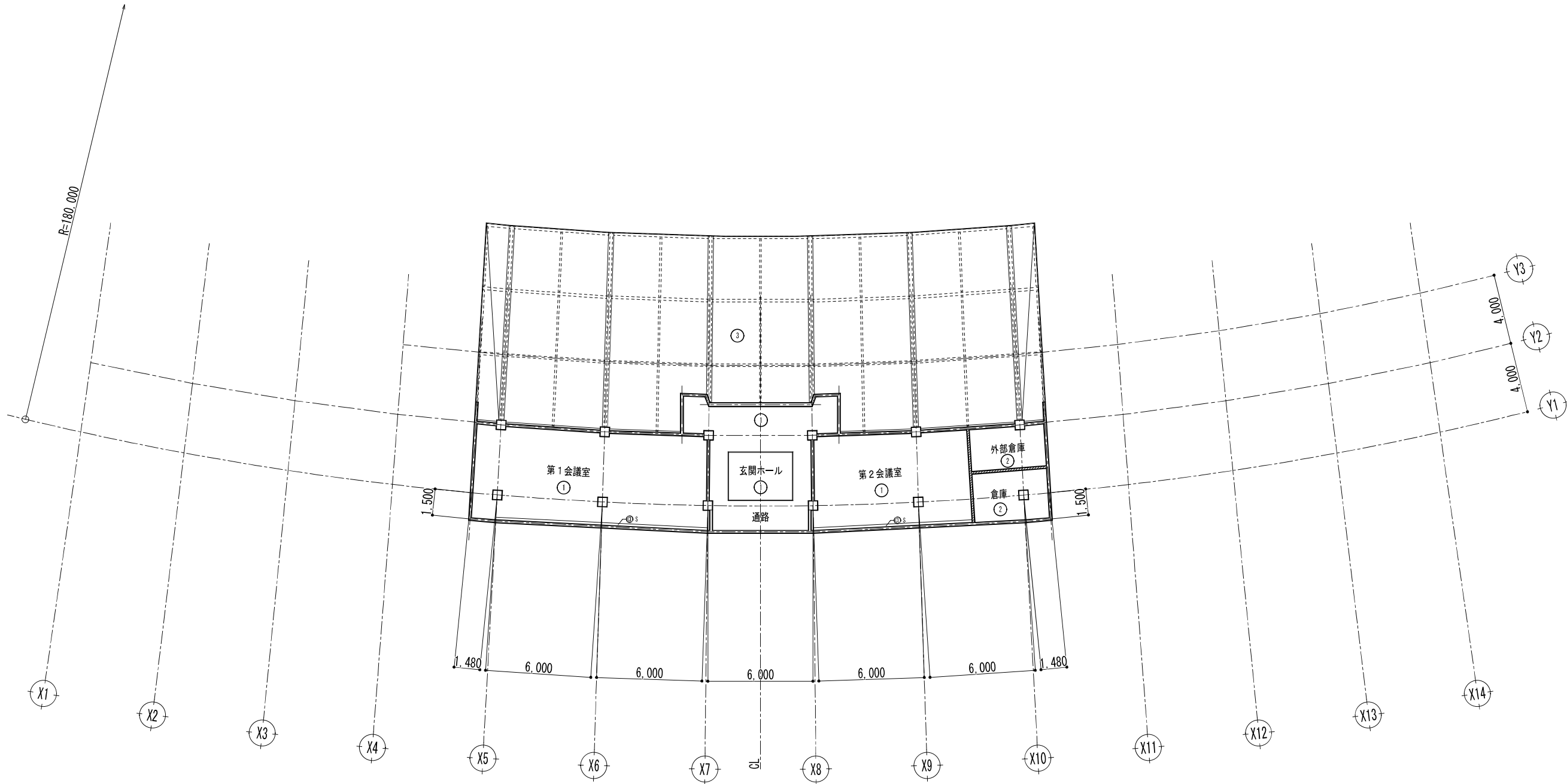
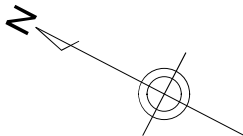
| | | | |
|---------------------------------------|--------------------------------|---|---------------------|
| project title 川口運動公園管理事務所耐震補強等改修工事 | drawing title 1階天井伏図（現況・解体） | scale A1 1:125 | sheet no. A - 19 |
| | | A3 1:250 | |
| | TSD+高橋建築構造設計室 | 1級建築士事務所茨城県 第A0819号 1級建築士大臣登録 第314625号 高橋 里菜 | date R7.03. |

撤去凡例

| 番 号 | 仕 上 |
|-----|--|
| ① | 化粧石膏ボードt=9.5【撤去処分】 木製天井下地【撤去処分】 |
| ② | 石膏ボードt=9.5 E P 塗【撤去処分】 木製天井下地【撤去処分】 |
| ③ | フレキシブルボードt=5 E P 塗【撤去処分】 木製天井下地【撤去処分】 |
| ④ | コンクリート打放しの上 E P 塗 |
| | |
| | |

付設物凡例

| 番 号 | 仕 上 |
|-----|------------------------|
| ① | カーテンレール、カーテンボックス【撤去処分】 |
| | |
| | |
| | |



〰〰〰 CB壁を示す。

2 階 天 井 伏 図 S=1:250

現況・解体

project title

川口運動公園管理事務所耐震補強等改修工事

drawing title

2 階天井伏図（現況・解体）

scale

A1 1:125
A3 1:250

sheet no.

A - 20

TSD+高橋建築構造設計室

1 級建築士事務所所長 堀内 第A0891号
1級建築士大臣登録 第374625号 高橋 里菜

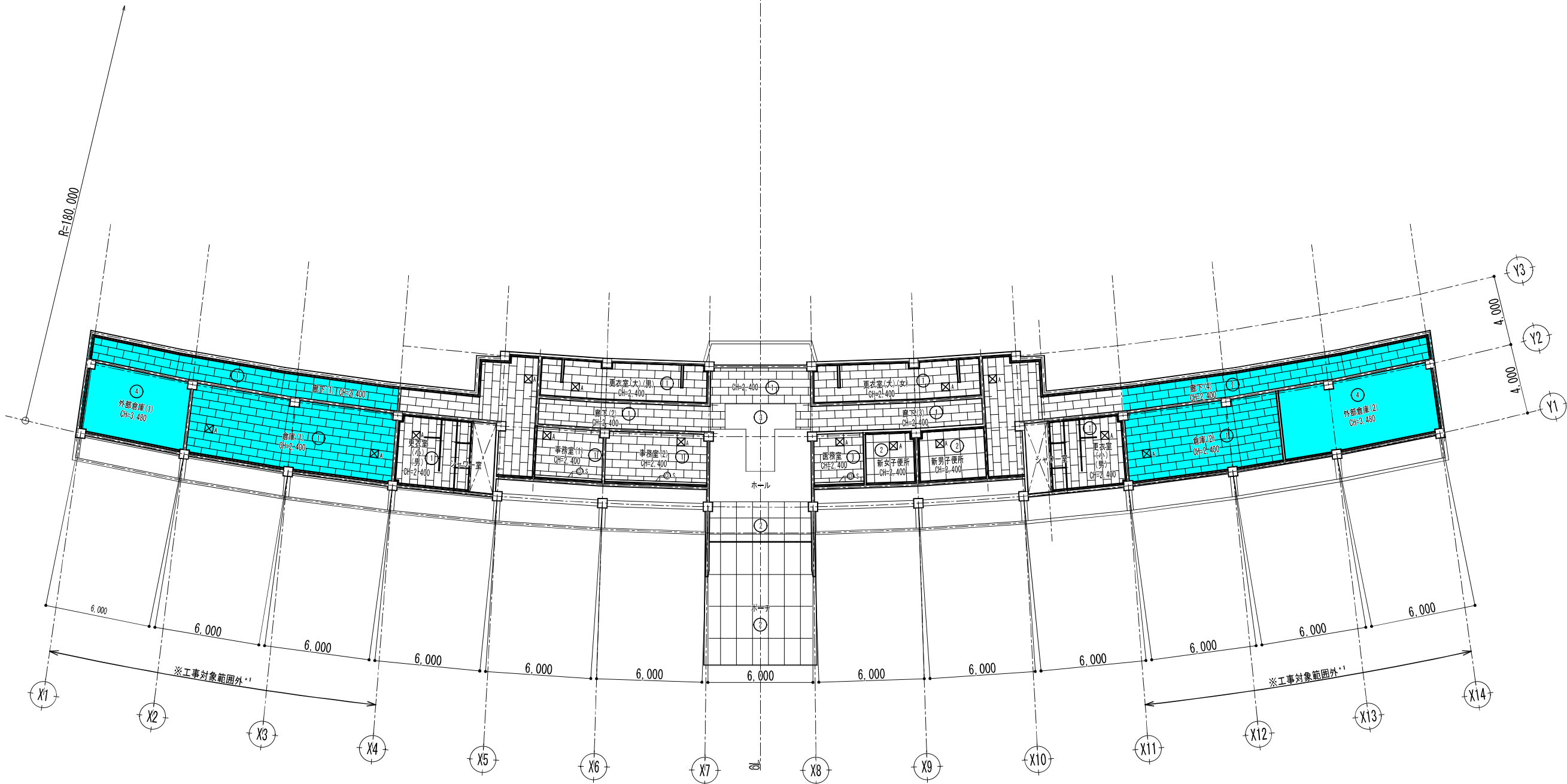
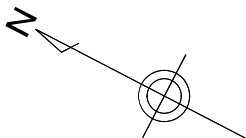
date
R7.03.

天井仕上凡例

| 番 号 | 仕 上 |
|-----|---------------------------|
| ① | 化粧石膏ボードt=9.5 LGS下地 |
| ② | フレキシブルボードt=5 E P塗 |
| ③ | 既存天井仕上げ下地調整 EP塗替え |
| ④ | E P塗 既存コンクリート打放し下地調整の上 |

付設物凡例

| 番 号 | 仕 上 |
|----------|-------------------------------|
| ---○S--- | カーテンレール ステンレス製(シングル),カーテンボックス |
| ⊗A | 天井点検口 450×450 (舗線タイプ・計14ヶ所) |



… 工事対象範囲外を示す。

* 1) ただし、外壁改修工事、外部建具工事、CB間仕切壁改修工事、
ひび割れ補修工事及びY2' 通り内壁防水工事は
本工事の対象である。

1 階 天 井 伏 図 S=1:250

改 修

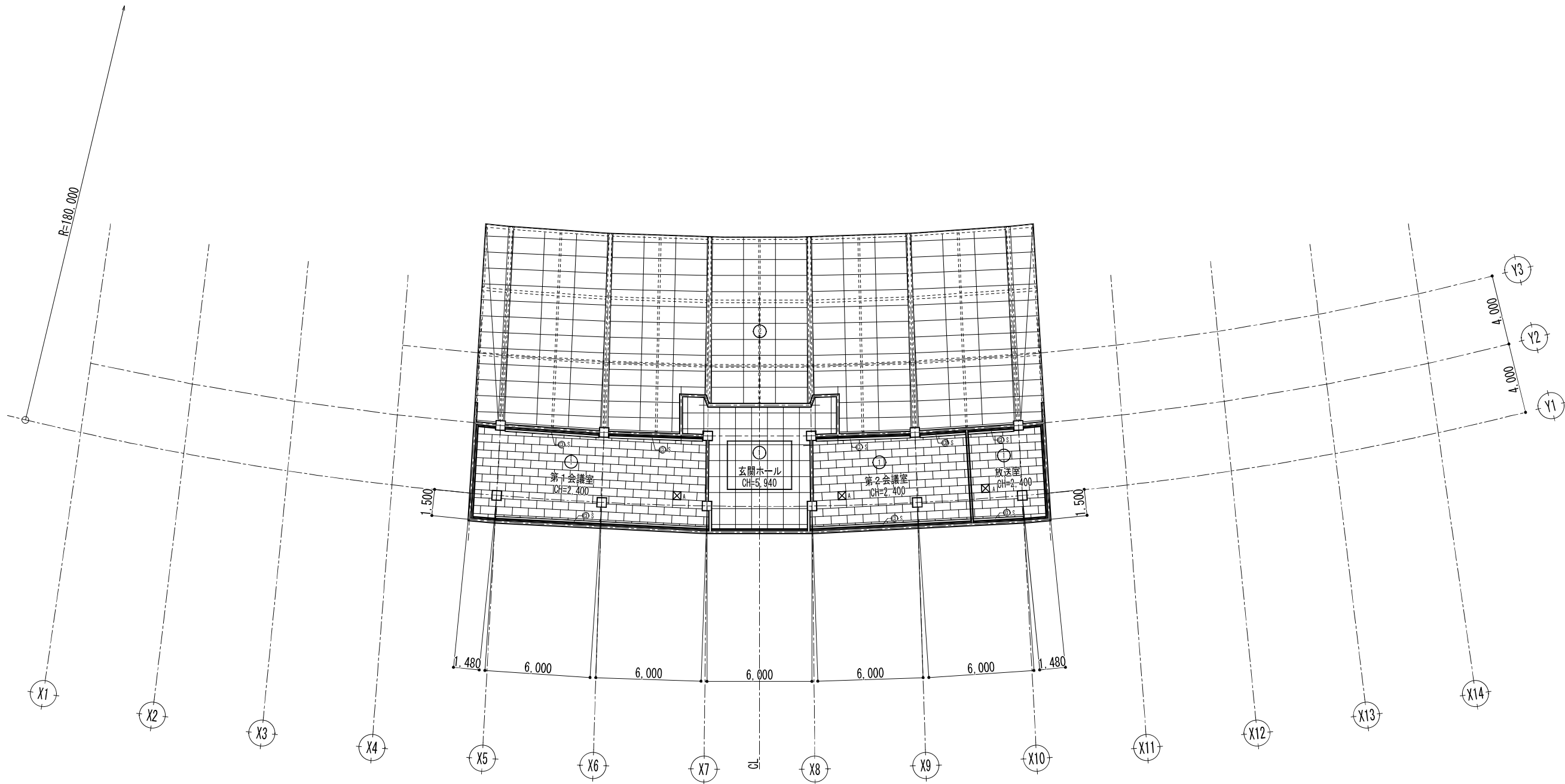
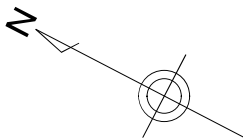
| project title | drawing title | scale | sheet no. |
|----------------------|---------------|----------------------|-----------|
| 川口運動公園管理事務所耐震補強等改修工事 | 1 階天井伏図 (改修) | A1 1:125 A3 1:250 | A - 21 |
| | TSD+高橋建築構造設計室 | date R7.03. | |

天井仕上凡例

| 番 号 | 仕 上 |
|-----|-----------------------------|
| ① | 化粧石膏ボードt=9.5 LGS下地 |
| ② | フレキシブルボードt=5 E P 塗 LGS下地 |
| ③ | 既存天井仕上げ下地調整 EP塗替え |
| ④ | EP塗 既存コンクリート打放し下地調整の上 |
| | |

付設物凡例

| 番 号 | 仕 上 |
|----------|-------------------------------|
| ---○S--- | カーテンレール ステンレス製(シングル),カーテンボックス |
| ☒A | 天井点検口 450×450 (隠線タイプ・計3ヶ所) |
| | |
| | |



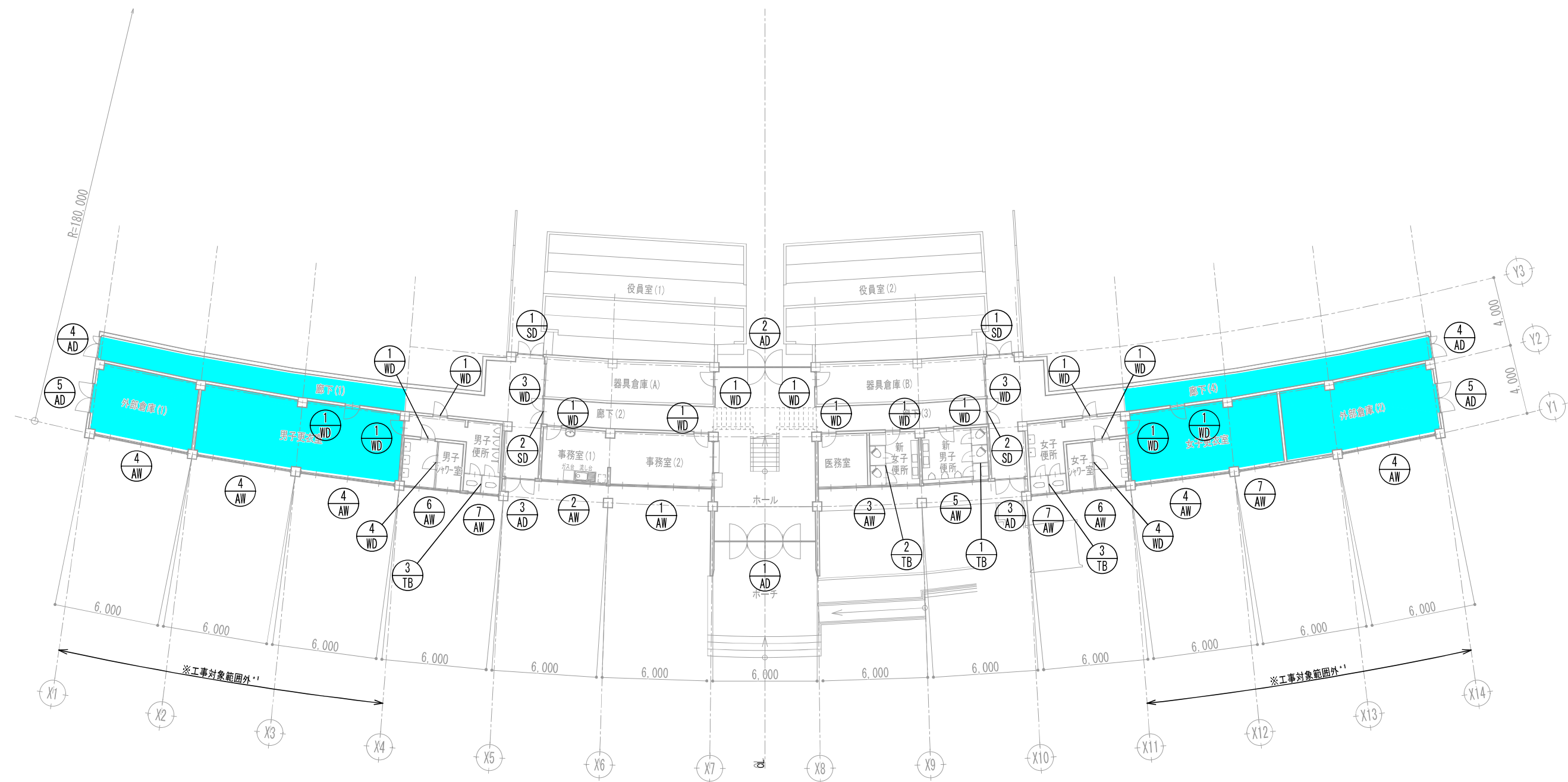
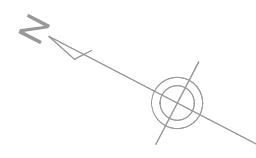
2 階 天 井 伏 図 S=1:250

改 修

| project title | drawing title | scale | sheet no. |
|----------------------|---------------|----------------------|-----------|
| | | A1 1:125 A3 1:250 | |
| 川口運動公園管理事務所耐震補強等改修工事 | 2 階天井伏図 (改修) | date | A - 22 |
| | | R7.03. | |

1 級建築士事務所所長 堀 勇 介
1 級建築士大臣登録 第 374625 号 高橋 里 菜

TSD+高橋建築構造設計室



… 工事対象範囲外を示す。

* 1) ただし、外壁改修工事、外部建具工事、CB間仕切壁改修工事、ひび割れ補修工事及びY2' 通り内壁防水工事は本工事の対象である。

1階キープラン S=1:250

現況・解体

| project title | | drawing title | | scale | sheet no. |
|----------------------|--|--|--|----------------|-----------|
| 川口運動公園管理事務所耐震補強等改修工事 | | 1階キープラン（現況・解体） | | A1 1:125 | A - 23 |
| | | | | A3 1:250 | |
| | | TSD+高橋建築構造設計室 | | date R7.03. | |
| | | 1 級建築士事務所所長 堀 勇 典 第A0891号 1級建築士大臣登録 第374625号 高橋 里 菜 | | | |