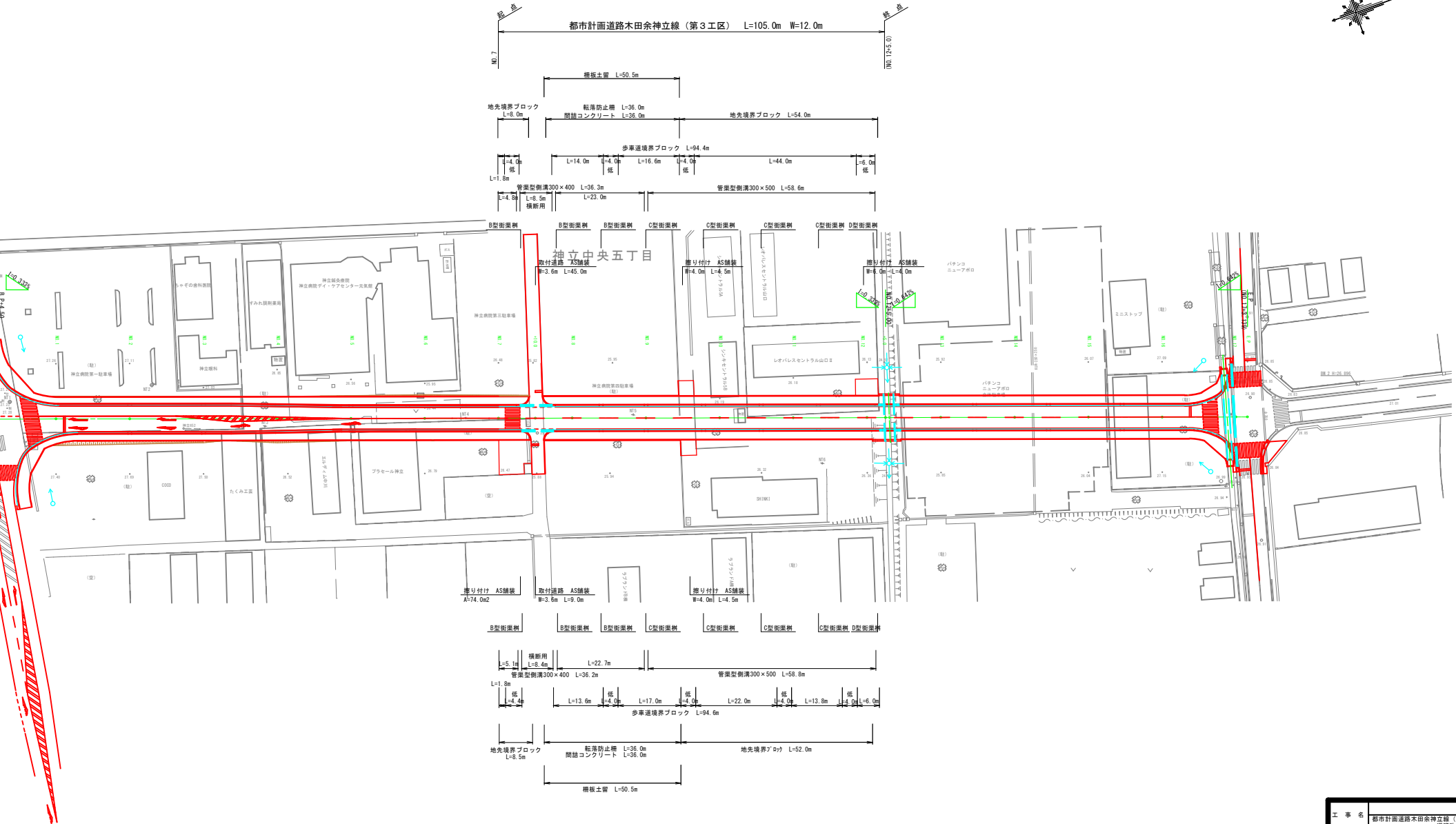


平面図

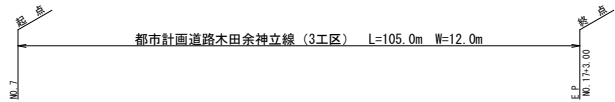
S=1:500



工事名	都市計画道路木田余神立線 (第3工区)
路線名	都市計画道路木田余神立線
工事箇所	土浦市神立中央五丁目内
図面種別	平面図
縮尺	1:500
図面番号	
作成年月日	
土浦市 建設部 道路建設課	

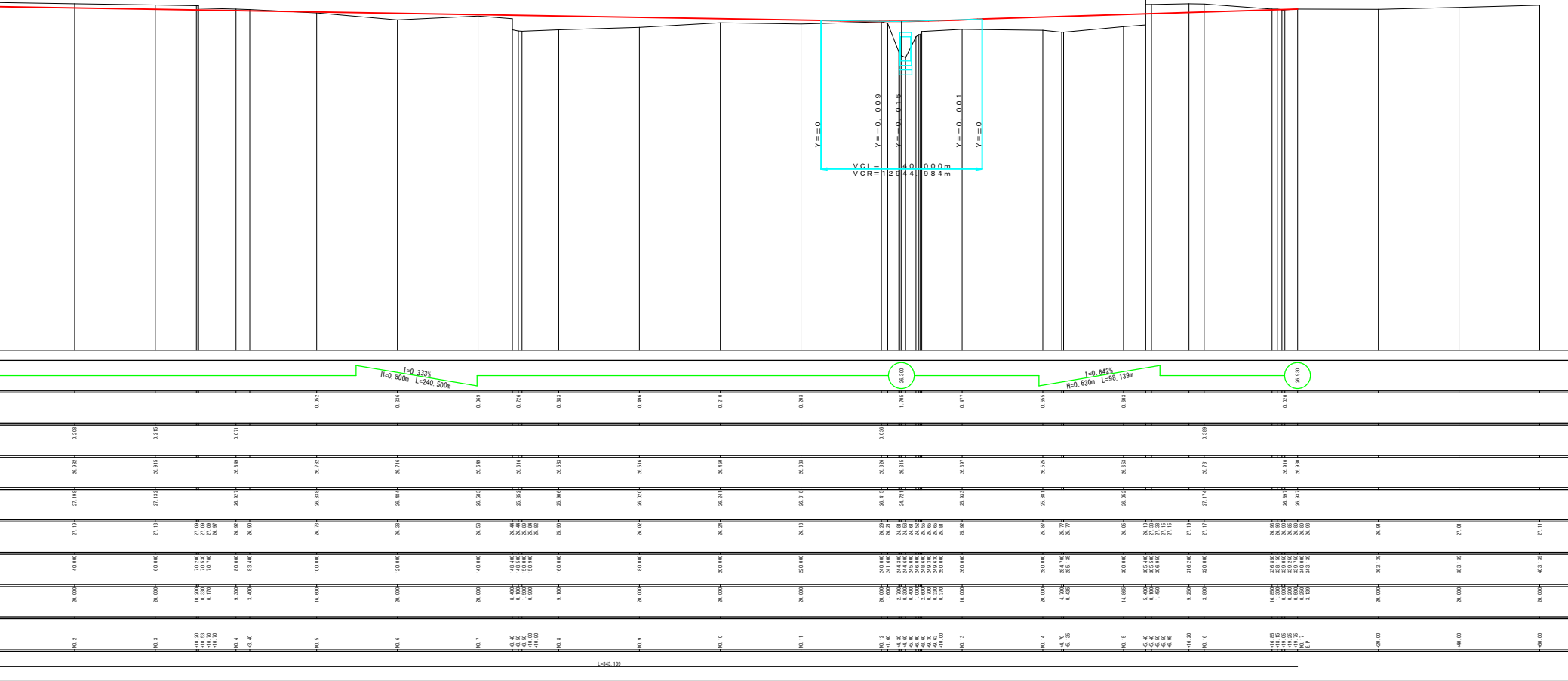
縦断図

V=1:100
H=1:500



道路中心線
道路

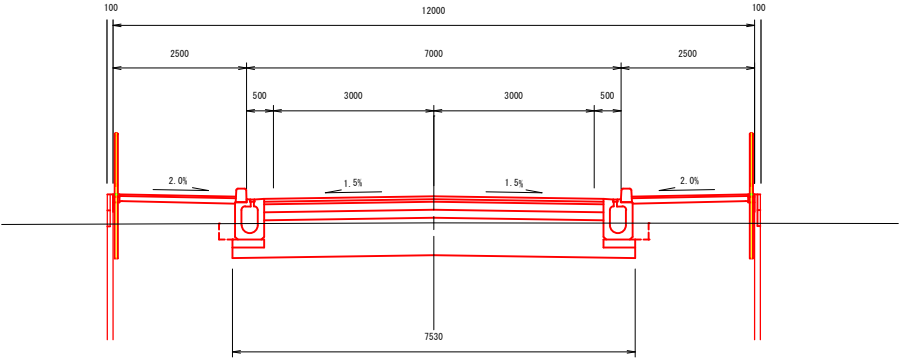
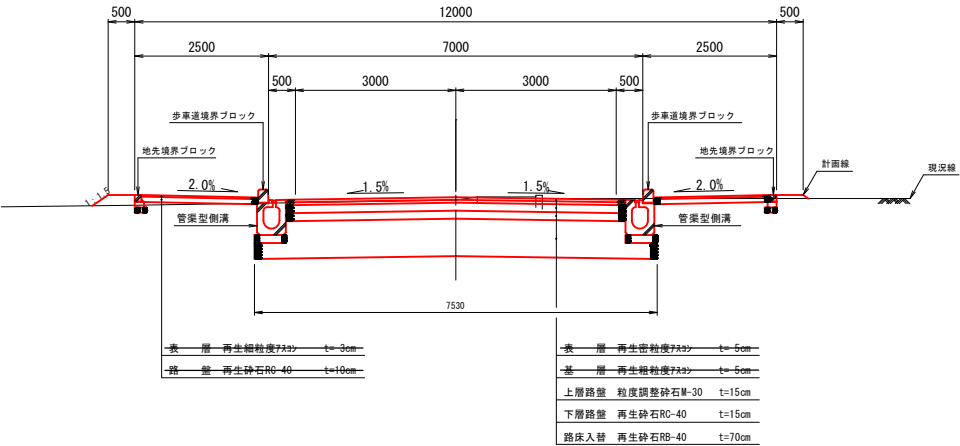
道路中心線
道路



工 事 名	都市計画道路木田余神立線 (3工区)
路 線 名	都市計画道路木田余神立線
工 事 所	土浦市神立中央五丁目地内
図 面 種 別	横断面図
縮 尺	1 : 500
図 面 番 号	
作成年月日	
土浦市 建設部 道路建設課	

標準横断図 S=1:50

一般部

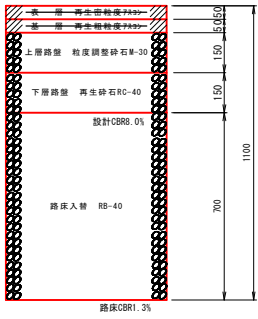


舗装構成図 S=1:10

本線車道部

4種2級
N5交通 V=40km/h

TA

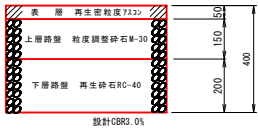


5
5
5.25
3.75
計19=19

TA計算式=5×1.0+5×1.0+15×0.35+15×0.25=19.0

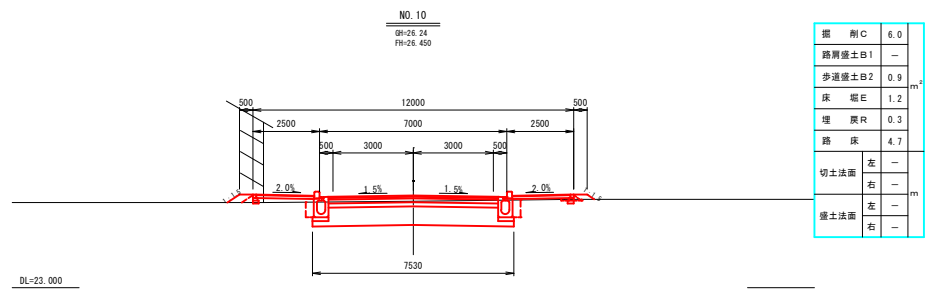
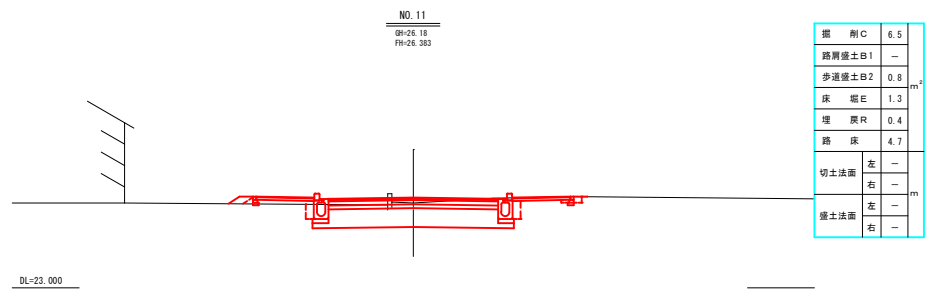
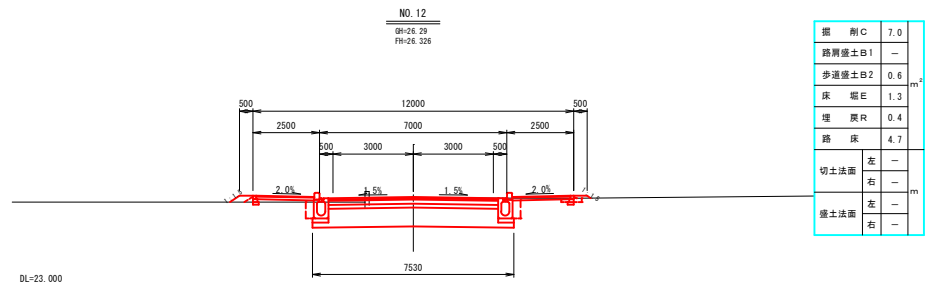
取付道路部

N3交通



工 事 名	都市計画道路木田余神立線（見附） 道路改良工事（第3工区）
路 線 名	都市計画道路木田余神立線
工 事 箇 所	土浦市神立中央五丁目地内
図 面 種 別	横断面図
縮 尺	1：1000
図 面 番 号	
作成年月日	
土浦市 建設部 道路建設課	

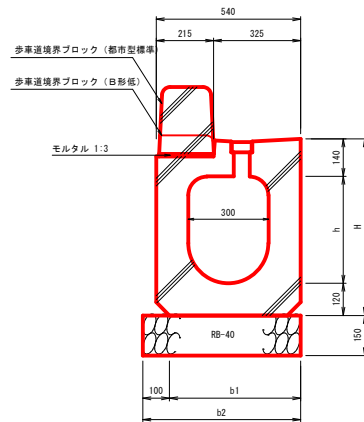
S = 1 : 1 0 0



工 事 名	都市計画道路木田余神立線（Ⅱ期） 道路改良工事（第3工区）
路 線 名	都市計画道路木田余神立線
工事箇所	土浦市神立中央五丁目地内
図 面 種 別	横断面
縮 尺	1 : 100
図 面 番 号	
作成年月日	
土 浦 市 建設部 道路建設課	

構造図 1

管渠型側溝（防草仕様） S=1:10



呼び名	b1	b2	h	H
300×300	490	590	300	560
300×400	490	590	400	660
300×500	490	590	500	760

管渠型側溝 300×300		10.0m 当り材料表	
名 称	形状・寸法	計 算	数 量
管渠型側溝	300×300	10.0÷2.0m/本 854kg/本	5.0 本
基礎 碎石	RB-40, t=150	0.59×10.0	5.9 m ²

管渠型例溝 300×400		10.0m 当り材料表	
名 称	形状・寸法	計 算	数 量
管渠型例溝	300×400	10.0÷2.0m/本 946kg/本	5.0 本
基礎碎石	RB-40, t=150	0.59×10.0	5.9 m ²

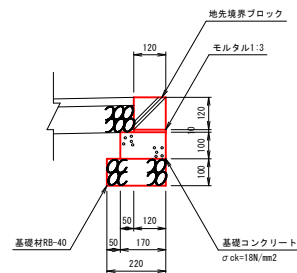
管渠型側溝 300×500		10.0m 當り材料表	
名 称	形状・寸法	計 算	数 量
管渠型側溝	300×500	10.0÷2.0m/本 1173kg/本	5.0 本
基礎 砕石	RB-40, t=150	0.59×10.0	5.9 m ²

歩車道境界7'ポツ(都市型標準)		10.0m 当り材料表	
名 称	形状・寸法	計 算	数 量
歩車道境界7'ポツ	都市型 標準	$10.0 \div 1.0m / 本$ 89kg/本	10.0 本
モルタル	1:3	$0.205 \times 0.01 \times 10.0$	0.02 m ³

歩道境界7'の(目形低)		10.0m 当り材料表	
名 称	形状・寸法	計 算	数 量
歩道境界7'の	目形低	$10.0 \div 0.6 \text{ m} / \text{本}$ 20kg/本	16.5 本
モルタル	1:3	$0.205 \times 0.01 \times 10.0$	0.02 m ³

地先境界ブロックA S=1:10

120 × 120

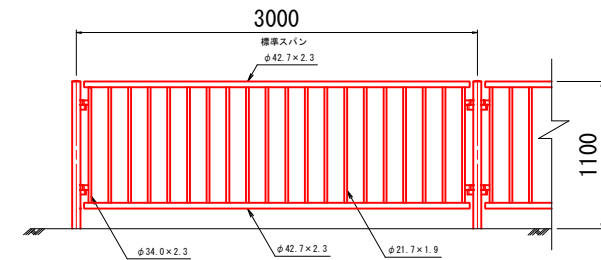
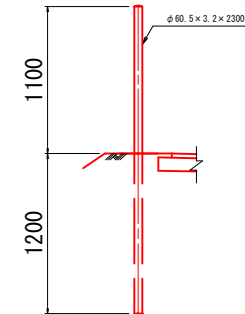


地先境界ブロック A			10.0m 当り材料表	
名 称	形状・寸法	計	数	量
地先境界ブロック	120×120	L=0.6m 20kg/個		16.5 個
モルタル	1:3	0.01×0.12×10.0		0.01 m ³
コンクリート型枠		0.10×2×10.0		2.0 m ²
コンクリート	σ ck=18N/mm ²	0.17×0.10×10.0		0.17 m ³
基礎砕石	層-40, t=100	0.22×10.0		2.2 m ²

転落防止柵 H=1100 S=1:20

パネル式

土中用



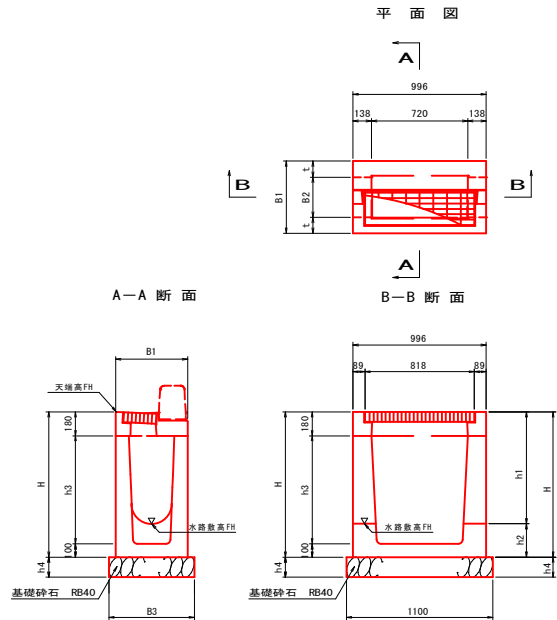
数 量 表		100.0m 当量
名 称	算 式	数 量
板落防止柵	H=1100 土中用	100.0

工 事 名	都市計画道路木田余神線（Ⅱ期） 道路改良工事（第3工区）
路 線 名	都市計画道路木田余神線
工事箇所	土浦市神立中央五丁目地内
図面種類	構造図Ⅰ
縮 尺	
図面番号	
作成年月日	
	土浦市 建設部 道路建設課

構造図 2

街渠樹（防草仕様） $s=1:20$

A～D型



材料表

街渠樹 A型 1.0基 当り材料表				
名 称	形状・寸法	計 算	数 量	
街 渠 樹	300×300	1.0m/個 612kg/個	1.0 個	
基 礎 砂 石	RB-40, t=150	0.64×1.1	0.70 m ²	

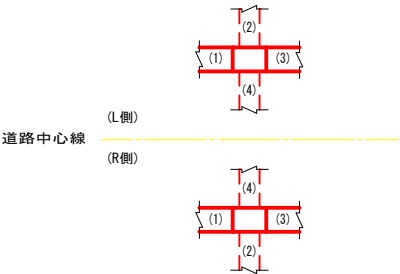
街渠樹 D型 1.0基 当り材料表				
名 称	形状・寸法	計 算	数 量	
街 渠 樹	300×900	1.0m/個 836kg/個	1.0 個	
基 礎 砂 石	RB-40, t=150	0.64×1.1	0.70 m ²	

街渠樹 B型 1.0基 当り材料表				
名 称	形状・寸法	計 算	数 量	
街 渠 樹	300×400	1.0m/個 590kg/個	1.0 個	
基 礎 砂 石	RB-40, t=150	0.64×1.1	0.70 m ²	

街渠樹 E型 1.0基 当り材料表				
名 称	形状・寸法	計 算	数 量	
縁 境		148kg/個 グレーンダグ 8°斜固定	1.0 個	
街 渠 樹	400×400×1000	776kg/個	1.0 個	
透粒コンクリート	σ sk=18N/mm ²	0.4×0.4×0.15	0.02 m ³	
基 礎 砂 石	RB-40, t=200	0.8×0.8	0.64 m ²	

街渠樹 C型 1.0基 当り材料表				
名 称	形状・寸法	計 算	数 量	
街 渠 樹	300×500	1.0m/個 799kg/個	1.0 個	
基 礎 砂 石	RB-40, t=150	0.64×1.1	0.70 m ²	

凡 例



※ () 内の番号は、表中の接続排水施設番号を示す。

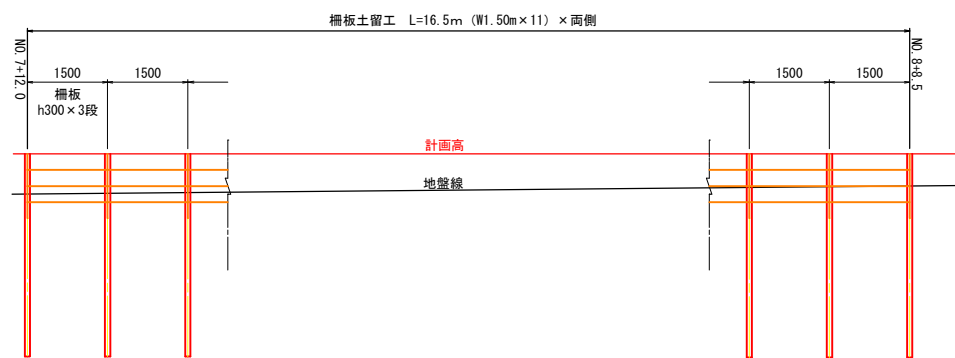
集水樹調書

種 別	測 点	規 格	天溝高 (m)	(1)水路 敷 高	(2)水路 敷 高	(3)水路 敷 高	(4)水路 敷 高	流出入方向
A 型	NO. -2+18.3 (R)	300×300	27.080	—	HPφ300 26.640	管渠形100×300 26.640	—	⇐
B 型	NO. 5 (L)	300×400	26.734	管渠形100×400 26.194	—	管渠形100×400 26.194	—	⇐
B 型	NO. 5 (R)	300×400	26.734	—	—	管渠形100×400 26.194	—	⇐
B 型	NO. 7+6.0 (L)	300×400	26.581	—	—	300×400(溝渠) 26.041	—	⇐
B 型	NO. 7+6.4 (R)	300×400	26.580	管渠形100×400 26.040	—	300×400(溝渠) 26.041	—	⇐
B 型	NO. 7+15.6 (L)	300×400	26.549	300×400(溝渠) 26.009	—	管渠形100×400 26.009	—	⇐
B 型	NO. 7+16.0 (R)	300×400	26.548	300×400(溝渠) 26.008	—	管渠形100×400 26.008	—	⇐
C 型	NO. 9 (L)	300×500	26.468	管渠形100×400 25.828	—	管渠形100×500 25.828	—	⇐
C 型	NO. 9 (R)	300×500	26.468	—	—	管渠形100×500 25.828	—	⇐
D 型	NO. 12+2.6 (L)	300×900	26.264	管渠形100×500 25.224	—	HPφ300 25.224	—	⇐
D 型	NO. 12+2.9 (R)	300×900	26.265	管渠形100×500 25.225	—	HPφ300 25.225	—	⇐
D 型	NO. 12+9.1 (L)	300×900	26.277	—	—	管渠形100×300 25.237	—	⇐
D 型	NO. 12+9.4 (R)	300×900	26.278	HPφ300 25.238	—	管渠形100×300 25.238	—	⇐
E 型	NO. 17 (L)	400×400×1000	26.880	—	HPφ300 25.951	—	CSφ250 25.951	⇐
E 型	NO. 17 (R)	400×400×1000	26.881	—	—	CSφ250 25.975	HPφ300 25.975	⇐

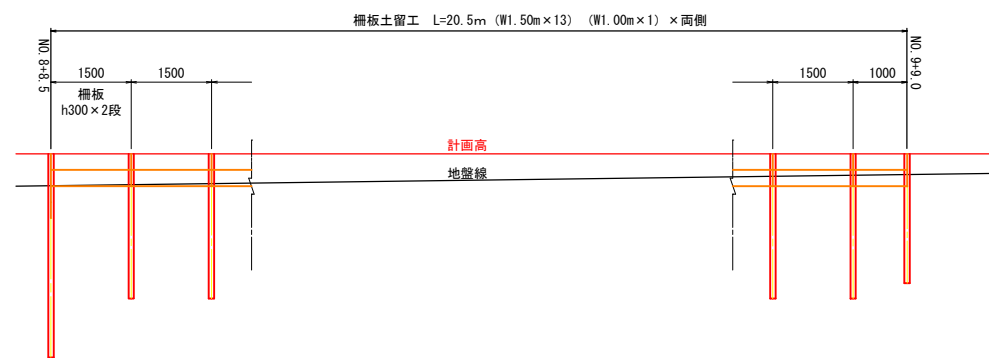
※20m毎の標準接続箇所は除く

工 事 名	都市計画道路木田余神立線（旧別） 道路改良工事（第3工区）
路 線 名	都市計画道路木田余神立線
工事箇所	土浦市神立中央五丁目地内
図面種別	構造図 2
縮 尺	1 : 20
図面番号	
作成年月日	
土浦市 建設部 道路建設課	

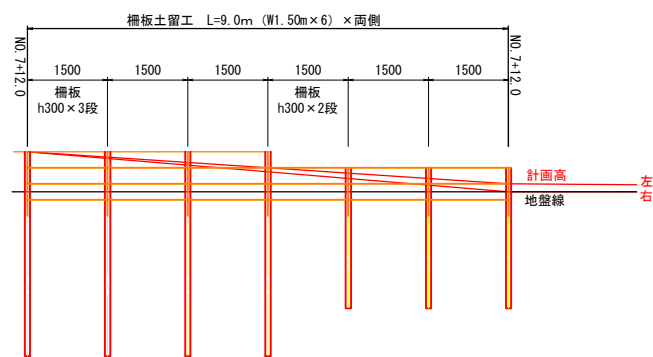
構造図 3
柵板土留展開図 S=1 : 5 0



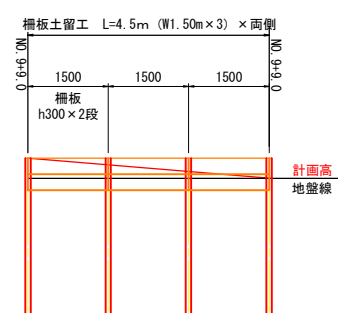
数 量 表			1.0箇所当り
名 称	算 式	数 量	
柵杭	H鋼 w100×b100×L3800	12本	
ｺﾝｸﾘｰﾄ柵板	h300×w1500×t50	11枚	
ｺﾝｸﾘｰﾄ柵板	h300×w1500×t60	22枚	



数 量 表			1.0箇所当り
名 称	算 式	数 量	
柵杭	H鋼 w100×b100×L2700	12本	
柵杭	H鋼 w100×b100×L2400	1本	
ｺﾝｸﾘｰﾄ柵板	h300×w1500×t50	12枚	
ｺﾝｸﾘｰﾄ柵板	h300×w1500×t60	12枚	
ｺﾝｸﾘｰﾄ柵板	h300×w1000×t50	2枚	



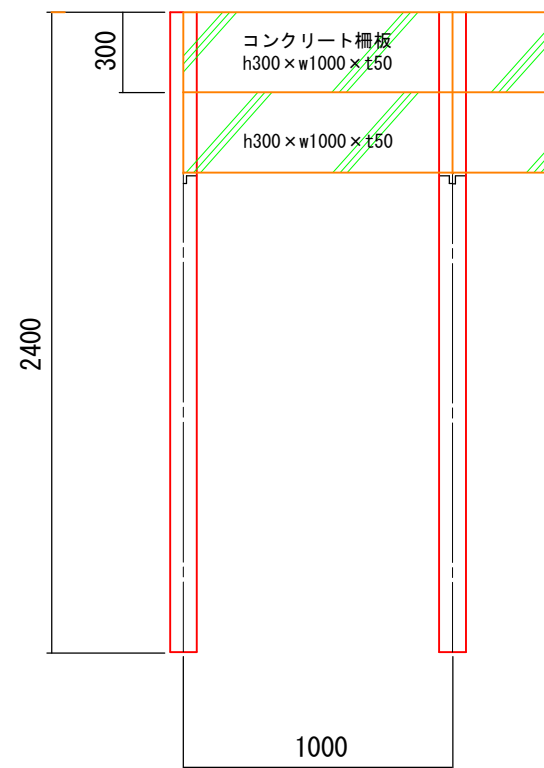
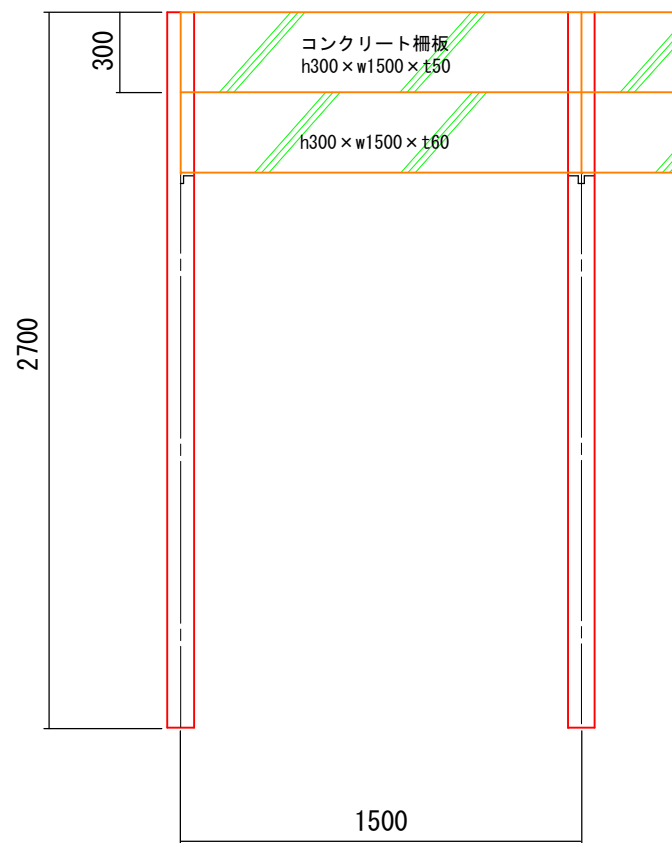
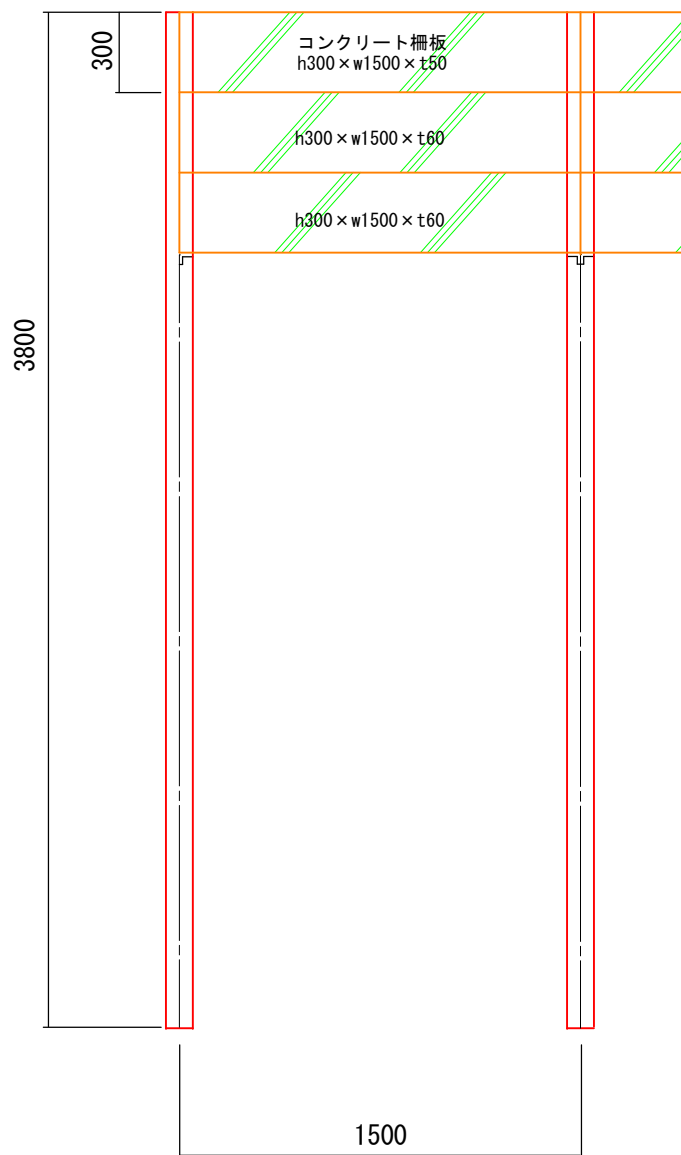
数 量 表			1.0箇所当り
名 称	算 式	数 量	
柵杭	H鋼 w100×b100×L3800	4本	
柵杭	H鋼 w100×b100×L2700	3本	
ｺﾝｸﾘｰﾄ柵板	h300×w1500×t50	6枚	
ｺﾝｸﾘｰﾄ柵板	h300×w1500×t60	9枚	



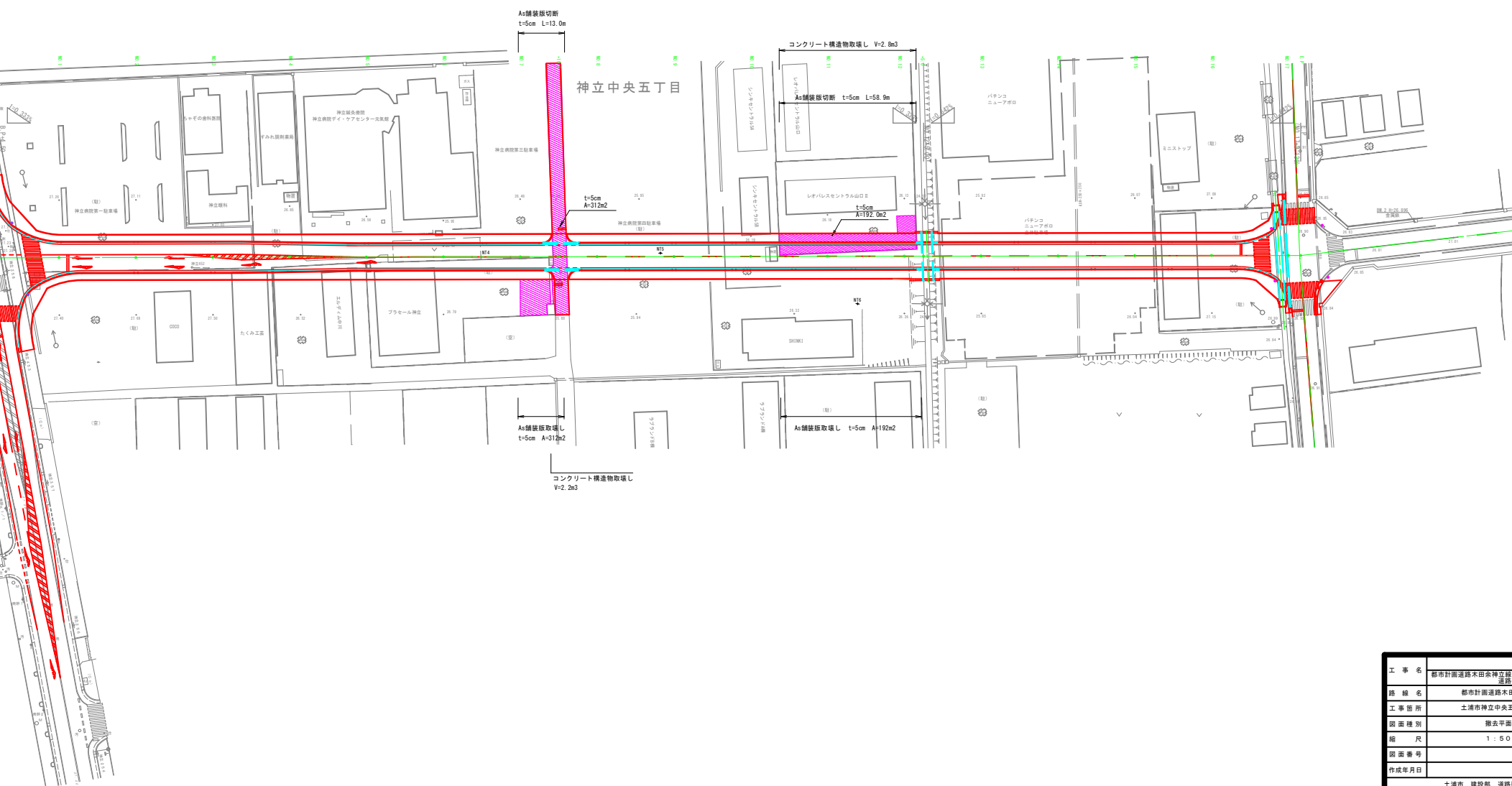
数 量 表			1.0箇所当り
名 称	算 式	数 量	
柵杭	H鋼 w100×b100×L2700	4本	
ｺﾝｸﾘｰﾄ柵板	h300×w1500×t50	3枚	
ｺﾝｸﾘｰﾄ柵板	h300×w1500×t60	3枚	

工 事 名	都市計画道路木田余神立線（互用） 道路改良工事（第3工区）
路 線 名	都市計画道路木田余神立線
工事箇所	土浦市神立中央五丁目地内
図面種別	構造図 3
縮 尺	1 : 5 0
図面番号	
作成年月日	
土浦市 建設部 道路建設課	

構造図 4
側面図 S=1 : 10



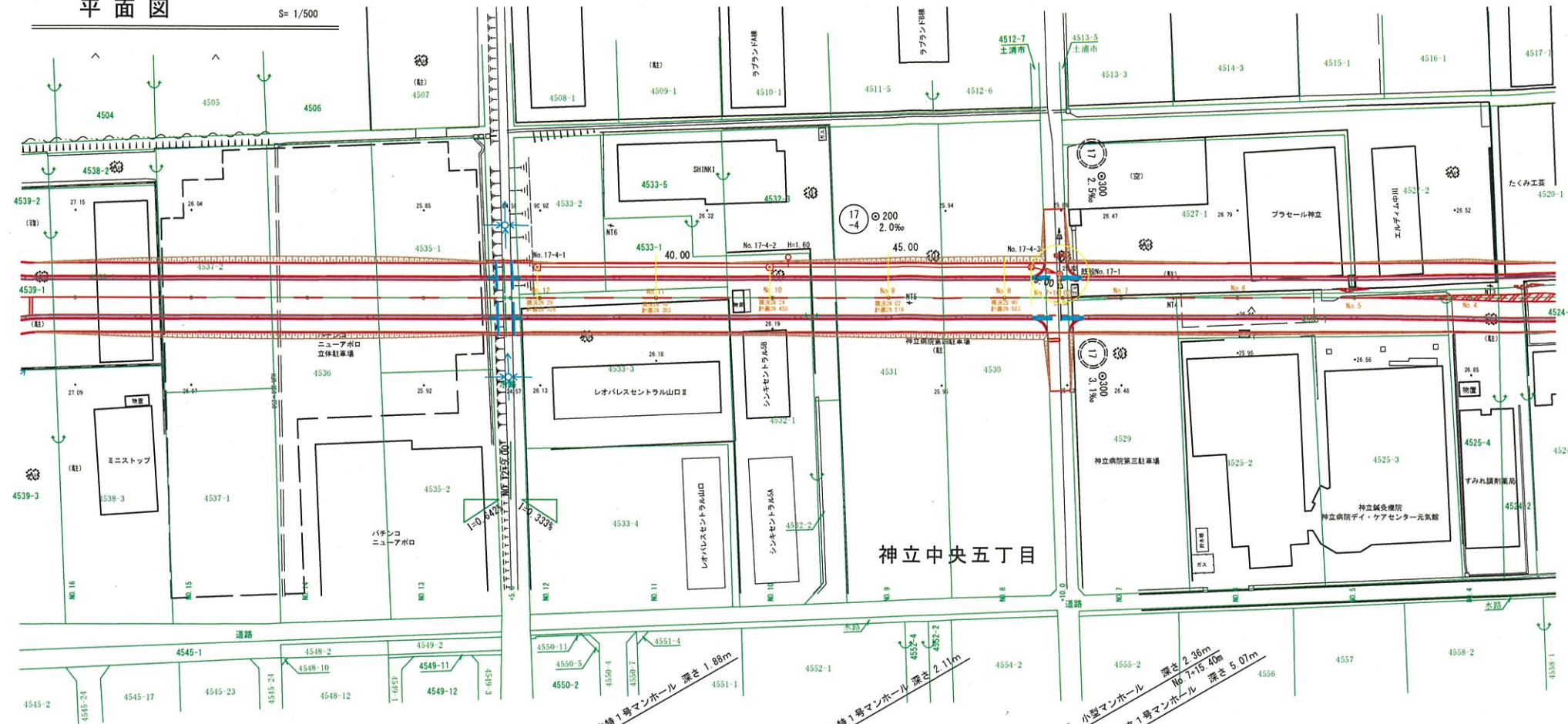
工 事 名	都市計画道路木田余神立線（正期） 渠路改良工事（第3工区）
路 線 名	都市計画道路木田余神立線
工事箇所	土浦市神立中央五丁目地内
図面種別	構造図 4
縮 尺	1 : 10
図面番号	
作成年月日	
土浦市 建設部 道路建設課	



工 事 名	都市計画道路木田余神立線（Ⅱ期） 道路改良工事（第Ⅱ工区）
路 線 名	都市計画道路木田余神立線
工事 箇所	土浦市神立中央五丁目地内
図 面 種 別	撤去平面図
縮 尺	1：500
図 面 番 号	
作成年月日	
	土浦市 建設部 道路建設課

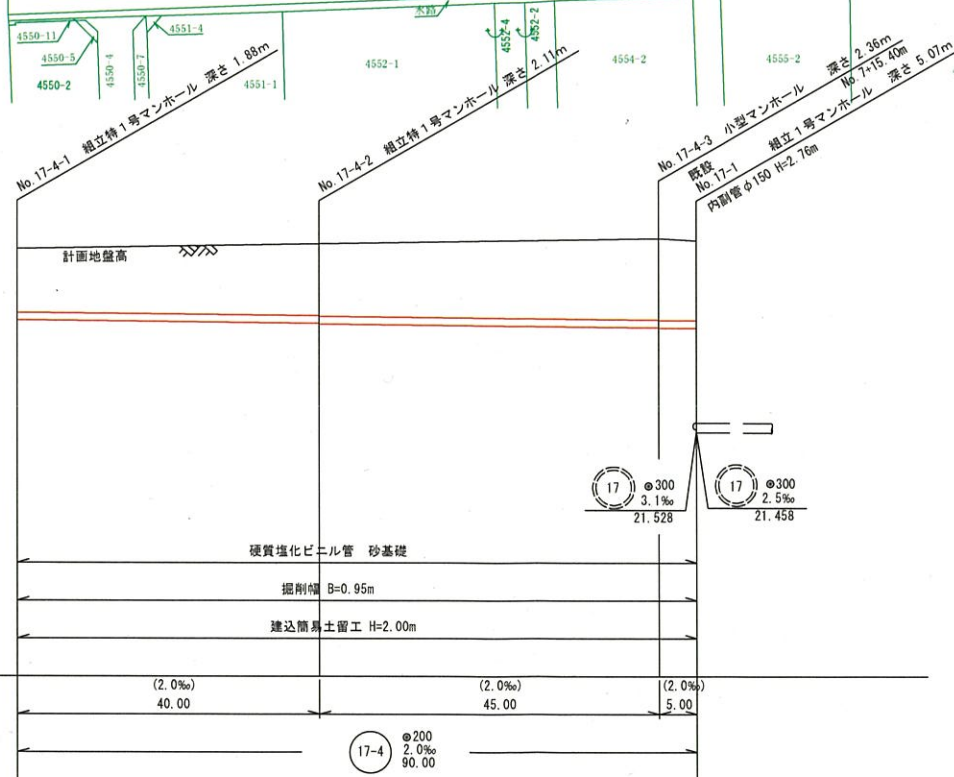
平面図

S= 1/500



縦断面図

縮尺 V= 1/100
H= 1/500



標準復旧断面図

S= 1/20



汚水管凡例

記号	名称
①	汚水管 (管径 200mm)
②	汚水管 (管径 100mm)
③	汚水管 (管径 50mm)
④	汚水管 (管径 30mm)
⑤	汚水管 (管径 15mm)
⑥	汚水管 (管径 10mm)
⑦	汚水管 (管径 5mm)
⑧	汚水管 (管径 3mm)
⑨	汚水管 (管径 1.5mm)
⑩	汚水管 (管径 0.75mm)
⑪	汚水管 (管径 0.375mm)
⑫	汚水管 (管径 0.1875mm)
⑬	汚水管 (管径 0.09375mm)
⑭	汚水管 (管径 0.046875mm)
⑮	汚水管 (管径 0.0234375mm)
⑯	汚水管 (管径 0.01171875mm)
⑰	汚水管 (管径 0.005859375mm)
⑱	汚水管 (管径 0.0029296875mm)
⑲	汚水管 (管径 0.00146484375mm)
⑳	汚水管 (管径 0.000732421875mm)
㉑	汚水管 (管径 0.0003662109375mm)
㉒	汚水管 (管径 0.00018310546875mm)
㉓	汚水管 (管径 0.000091552734375mm)
㉔	汚水管 (管径 0.0000457763671875mm)
㉕	汚水管 (管径 0.00002288818359375mm)
㉖	汚水管 (管径 0.000011444091796875mm)
㉗	汚水管 (管径 0.0000057220458984375mm)
㉘	汚水管 (管径 0.00000286102294921875mm)
㉙	汚水管 (管径 0.000001430511474609375mm)
㉚	汚水管 (管径 0.0000007152557373046875mm)
㉛	汚水管 (管径 0.00000035762786865234375mm)
㉜	汚水管 (管径 0.000000178813934326171875mm)
㉝	汚水管 (管径 0.0000000894069671630859375mm)
㉞	汚水管 (管径 0.00000004470348358154296875mm)
㉟	汚水管 (管径 0.000000022351741790771484375mm)
㊱	汚水管 (管径 0.0000000111758708953857421875mm)
㊲	汚水管 (管径 0.00000000558793544769287109375mm)
㊳	汚水管 (管径 0.000000002793967723846435546875mm)
㊴	汚水管 (管径 0.0000000013969838619232177734375mm)
㊵	汚水管 (管径 0.00000000069849193096160888671875mm)
㊶	汚水管 (管径 0.000000000349245965480804443359375mm)
㊷	汚水管 (管径 0.0000000001746229827404022216796875mm)
㊸	汚水管 (管径 0.00000000008731149137020111083984375mm)
㊹	汚水管 (管径 0.000000000043655745685100555419921875mm)
㊺	汚水管 (管径 0.0000000000218278728425502777099609375mm)
㊻	汚水管 (管径 0.00000000001091393642127513885498046875mm)
㊼	汚水管 (管径 0.000000000005456968210637569427490234375mm)
㊽	汚水管 (管径 0.0000000000027284841053187847137451171875mm)
㊾	汚水管 (管径 0.00000000000136424205265939235687255859375mm)
㊿	汚水管 (管径 0.000000000000682121026329696178436279296875mm)

汚水樹凡例

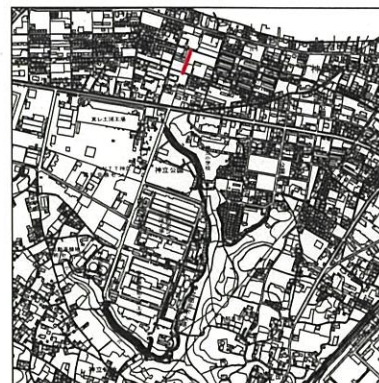
記号	名称
①	汚水樹 (管径 200mm)
②	汚水樹 (管径 100mm)
③	汚水樹 (管径 50mm)
④	汚水樹 (管径 30mm)
⑤	汚水樹 (管径 15mm)
⑥	汚水樹 (管径 10mm)
⑦	汚水樹 (管径 5mm)
⑧	汚水樹 (管径 3mm)
⑨	汚水樹 (管径 1.5mm)
⑩	汚水樹 (管径 0.75mm)
⑪	汚水樹 (管径 0.375mm)
⑫	汚水樹 (管径 0.1875mm)
⑬	汚水樹 (管径 0.09375mm)
⑭	汚水樹 (管径 0.046875mm)
⑮	汚水樹 (管径 0.0234375mm)
⑯	汚水樹 (管径 0.01171875mm)
⑰	汚水樹 (管径 0.005859375mm)
⑱	汚水樹 (管径 0.0029296875mm)
⑲	汚水樹 (管径 0.00146484375mm)
⑳	汚水樹 (管径 0.000732421875mm)
㉑	汚水樹 (管径 0.0003662109375mm)
㉒	汚水樹 (管径 0.00018310546875mm)
㉓	汚水樹 (管径 0.000091552734375mm)
㉔	汚水樹 (管径 0.0000457763671875mm)
㉕	汚水樹 (管径 0.00002288818359375mm)
㉖	汚水樹 (管径 0.000011444091796875mm)
㉗	汚水樹 (管径 0.0000057220458984375mm)
㉘	汚水樹 (管径 0.00000286102294921875mm)
㉙	汚水樹 (管径 0.000001430511474609375mm)
㉚	汚水樹 (管径 0.0000007152557373046875mm)
㉛	汚水樹 (管径 0.00000035762786865234375mm)
㉜	汚水樹 (管径 0.000000178813934326171875mm)
㉝	汚水樹 (管径 0.0000000894069671630859375mm)
㉞	汚水樹 (管径 0.00000004470348358154296875mm)
㉟	汚水樹 (管径 0.000000022351741790771484375mm)
㊱	汚水樹 (管径 0.0000000111758708953857421875mm)
㊲	汚水樹 (管径 0.00000000558793544769287109375mm)
㊳	汚水樹 (管径 0.000000002793967723846435546875mm)
㊴	汚水樹 (管径 0.0000000013969838619232177734375mm)
㊵	汚水樹 (管径 0.00000000069849193096160888671875mm)
㊶	汚水樹 (管径 0.000000000349245965480804443359375mm)
㊷	汚水樹 (管径 0.0000000001746229827404022216796875mm)
㊸	汚水樹 (管径 0.00000000008731149137020111083984375mm)
㊹	汚水樹 (管径 0.000000000043655745685100555419921875mm)
㊺	汚水樹 (管径 0.0000000000218278728425502777099609375mm)
㊻	汚水樹 (管径 0.00000000001091393642127513885498046875mm)
㊼	汚水樹 (管径 0.000000000005456968210637569427490234375mm)
㊽	汚水樹 (管径 0.0000000000027284841053187847137451171875mm)
㊾	汚水樹 (管径 0.00000000000136424205265939235687255859375mm)
㊿	汚水樹 (管径 0.000000000000682121026329696178436279296875mm)

※1 特記ない場合は埋設管を使用
※2 特記ない場合は埋設汚水樹を使用

路線番号



案内図



工事名	R 7 市単公第 1 号 神立処理区分 公共下水道 (汚水) 工事
図面番号	
路線名	神立処理区分
工事箇所	土浦市 神立中央五丁目内
図面種類	平面図・縦断面図・横断面図
縮尺	図示
土浦市建設部 下水道課	

項目	17-4-1	17-4-2	17-4-3
計画地盤高	26.31	26.44	26.59
埋設管	26.23	26.26	26.83
土盛り	1.68	1.89	2.15
管底高	24.426	24.346	24.236
埋設深	1.91	2.04	1.70
追加距離	0.00	40.00	85.00
単距離	0.00	40.00	5.00