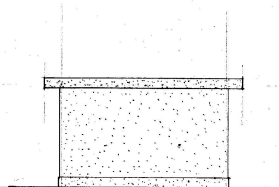
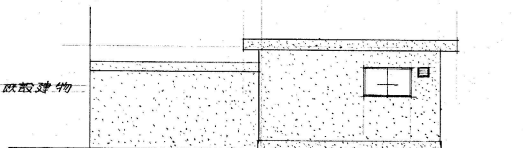


南立面図



西立面図



北立面図

工事概要

構 造	補強コンクリートブロック造平家建、一部木造		
建築面積	アタラシ棟	14	木造棟 14
外 装 仕 上	外壁、モルタル刷毛引付上(木造棟、ラスモルタル刷毛引付上) 屋根、ウレタン防水、瓦型ルーフトイン 長スカラー鉄板葺、筒植、壁植(高さ60cm)植付石		
外 部 建 具	スチールサッシ	900×1500	(3ヶ所)
	アルミサッシ	900×1700	1,800×1,700
女子廊下	床	モサイクタイル貼、壁、モルタルタテ RP 天井、大平板 RP 吹付、清掃用扉入、便所スクリン、OP	
内 部 仕 上	股 衣 所	床、イン甲初貼、壁、モルタルタテ RP、天井、大平板 RP 股衣タナ、0.5畳、8人、踏込	
	浴 室	床、モサイクタイル貼、腰タテ、100円タイル貼、壁、モルタルタテ RP 天井、大平板 RP、浴槽内、花石、100円タイル貼	
内 部 建 具	木製フラッシュドア	900×1,800	OP塗、ガラス、ガラス付
給水設備	水道引込、浴室、股衣所、配管、水栓類、手洗器、3組、シャワー、ボイラー室より、J.G.P.管で、浴室、股衣所、手洗所に、温水引込		
排水設備	排水管に、1リ、途中、排水栓を、設け、股衣所排水栓に、流入		
衛生設備	水栓方式、便所、股衣所、浄化槽に、排水、床と、掃除口		
電気設備	既存建物の、分電盤(1-1)より、引込		