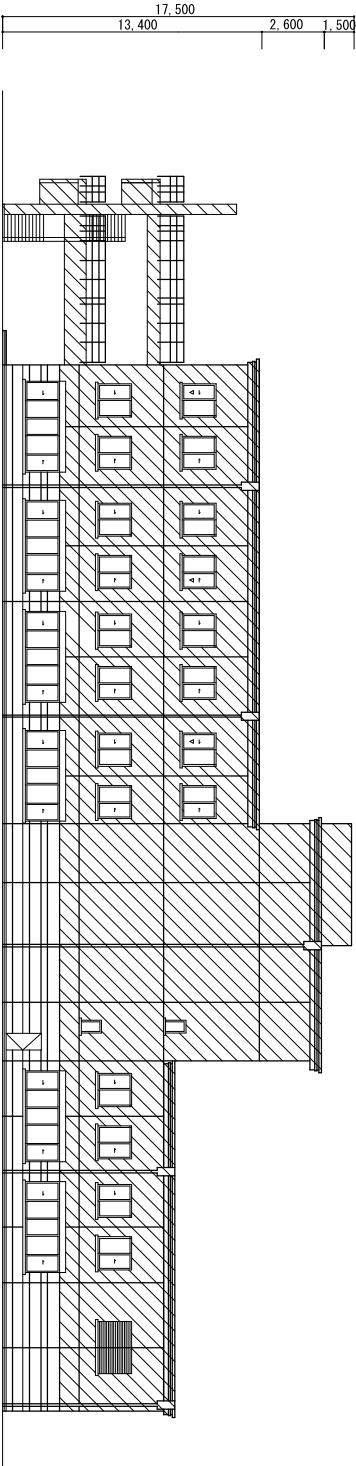
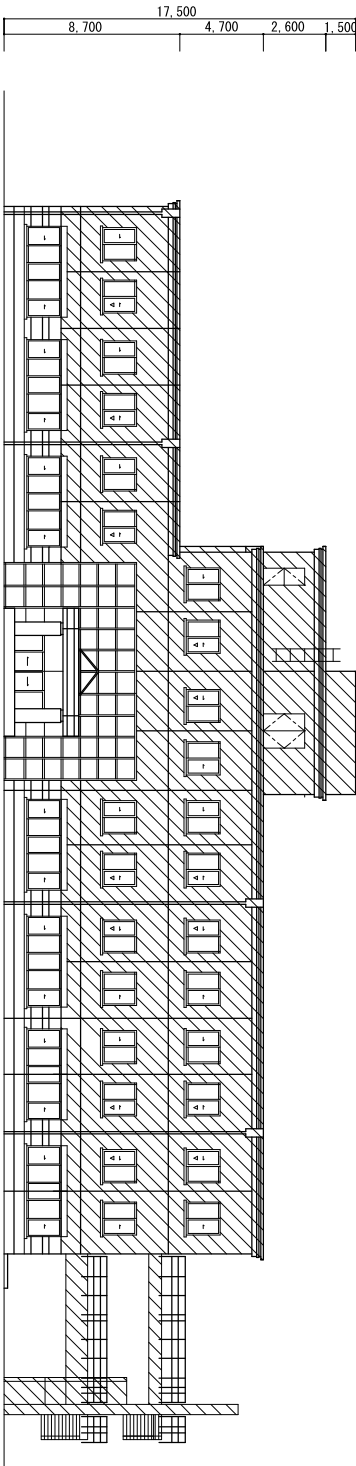


工事対象範囲



1. 内外壁改修工事
- 【外壁改修】
- 事前調査：目視、打診、マホウ、計測、図面記入、報告書作成
- 外壁：重圧洗浄10～15MPa/、計測、図面記入、報告書作成
- タイル目地詰め 10×10程度 KS目地同等以上 クリーニング共
- 透明樹脂系外壁補修改修工法
- タイル撤去：カッター入れ、下地モルタル共 集積含む
- ひび割れ部1.0mm以上、Uカットシール工法、可とう性エポキシ樹脂 10×15程度
- ひび割れ部0.2mm以上1.0mm以下：自動式低圧樹脂注入工法、軟質形エポキシ樹脂
- タイル浮き部：アツカーピンニング部分エポキシ樹脂注入工法
- 16本/㎡ アツカー長さ60mm
- 腐蝕部・穴損部補修：ポリウレタンモルタル充填
- 100×100、125程度 鎮止め共
- 剥落部タイル張り：下地モルタル共
- 軒天：外装塗料E、下地調整剤E
- 外装塗料E、下地調整剤E、下地調整剤E
- ※外壁補修箇所数については概数であり、事前調査の実数により施工数量を決定する。

- 【内壁改修】
- 事前調査：目視、打診、マホウ、計測、図面記入、報告書作成、モザイクタイル共
- 内壁：タイル目地詰め 10×10程度、モザイクタイル共
- タイル目地詰め 10×10程度、モザイクタイル共
- 透明樹脂系外壁補修改修工法、モザイクタイル共
- タイル撤去：カッター入れ、下地モルタル共 集積含む
- ひび割れ部1.0mm以上、Uカットシール工法、可とう性エポキシ樹脂 10×15程度
- ひび割れ部0.2mm以上1.0mm以下：自動式低圧樹脂注入工法、軟質形エポキシ樹脂
- タイル浮き部：アツカーピンニング部分エポキシ樹脂注入工法
- 16本/㎡ アツカー長さ60mm
- 剥落部タイル張り：下地モルタル共
- ※外壁補修箇所数については概数であり、事前調査の実数により施工数量を決定する。

2. 防水工事
- シーリング：撤去新設、集積共
- 屋上目地シール NS-2 10×10
- 外装目地シール NS-2 20×10
- 外装目地シール NS-2 20×10
- 屋根通リシール NS-2 10×10
- パラペット天端：ウレタン塗膜防水 X-1

3. 付帯工事
- 雨樋支持金具：撤去新設 SUS製 100φ用
- 雨樋：排水管塗装：60種 鎮止の塗装工タイル樹脂前張形シリコン樹脂塗料
- 屋上鋼板金不満足：ステンレス板、鋼板用ビス及びコンクリートビスφ500
- 屋上目隠しパネル撤去：アルミパネル、アルミパネル、取付金具、取付金具、取付金具
- 建具撤去新設：カバエ工法 Low-E複層ガラス 連続壁 撤去費 取付金具費含む

工 事 名 称				図 面 名 称	縮 尺	番 号
土浦市建設部住宅営繕課				土浦市保健センター内外部タイル剥落防止改修工事	立面図（1）	6