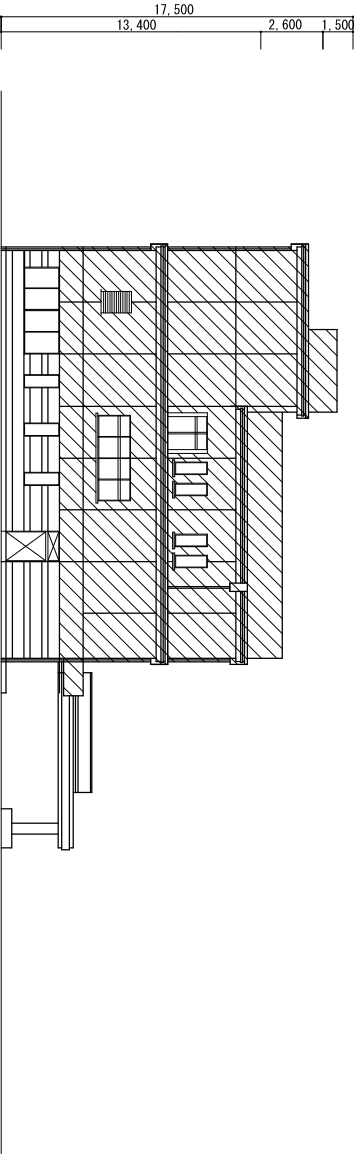
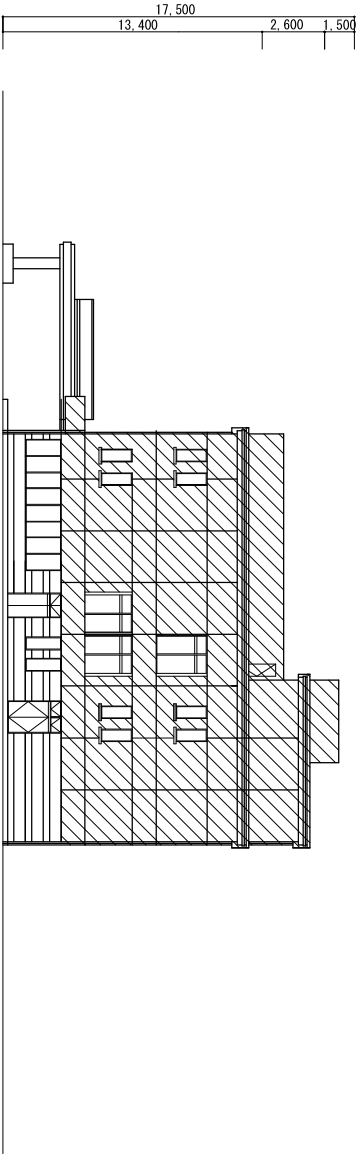


 : 工事対象範囲



1. 内外壁改修工事

【外壁改修】

事前調査：目視、打診、セキ、計測、図面記入、報告書作成  
外壁：高圧洗浄10～15MPa/、計測、図面記入、報告書作成

タイル目地詰め 10×10程度 KS目地同等以上 クリーニング共

透明樹脂系外壁補修改修工法

タイル撤去：カッター入れ、下地モルタル共 集積含む

ひび割れ部1.0mm以上、10カットシール工法、可とう性エポキシ樹脂 10×15程度

ひび割れ部0.2mm以上1.0mm以下：自動式低圧樹脂注入工法、軟質形エポキシ樹脂

タイル浮き部：アッケーピーニング部分エポキシ樹脂注入工法

16本/㎡ アッケーピーニング長さ60mm

腐蝕部・穴損部補修：ポリマーセメントモルタル充填

100×100、125程度 鎮止め共

剥落部タイル張り：下地モルタル共

軒天：外装塗料E、下地調整剤共

※外壁補修箇所数については概数であり、事前調査の実数により

施工数量を決定する。

【内壁改修】

事前調査：目視、打診、セキ、計測、図面記入、報告書作成、モザイクタイル共

内壁：タイル目地詰め 10×10程度 KS目地同等以上 クリーニング共

透明樹脂系外壁補修改修工法（モザイクタイル部除く）

タイル撤去：カッター入れ、下地モルタル共 集積含む

ひび割れ部1.0mm以上、10カットシール工法、可とう性エポキシ樹脂 10×15程度

ひび割れ部0.2mm以上1.0mm以下：自動式低圧樹脂注入工法、軟質形エポキシ樹脂

タイル浮き部：アッケーピーニング部分エポキシ樹脂注入工法

16本/㎡ アッケーピーニング長さ60mm

剥落部タイル張り：下地モルタル共

※外壁補修箇所数については概数であり、事前調査の実数により

施工数量を決定する。

2. 防水工事

シーリング：撤去新設、集積共

屋上目地シール NS-2 10×10

外装目地シール 条装面 PU-2 20×10

屋根通リシール NS-2 10×10

バラベット天溝：ラシラシ塗膜防水 X-1

3. 付帯工事

雨樋支持金物：撤去新設 SUS製 100φ用

雨樋・排水管塗装：60種 錆止めの塗料エポキシ樹脂前液形シリコン樹脂塗料

屋上鋼板金不足補足：ステンレス板、鋼板用ビス及びコンクリートビスφ500

屋上目隠しパネル撤去：アルミバフングスタイル H=1600 鉄骨柱部材共

建具撤去新設：カバエ工法 LOW-E複層ガラス 運搬費、撤去費、取付設置費含む