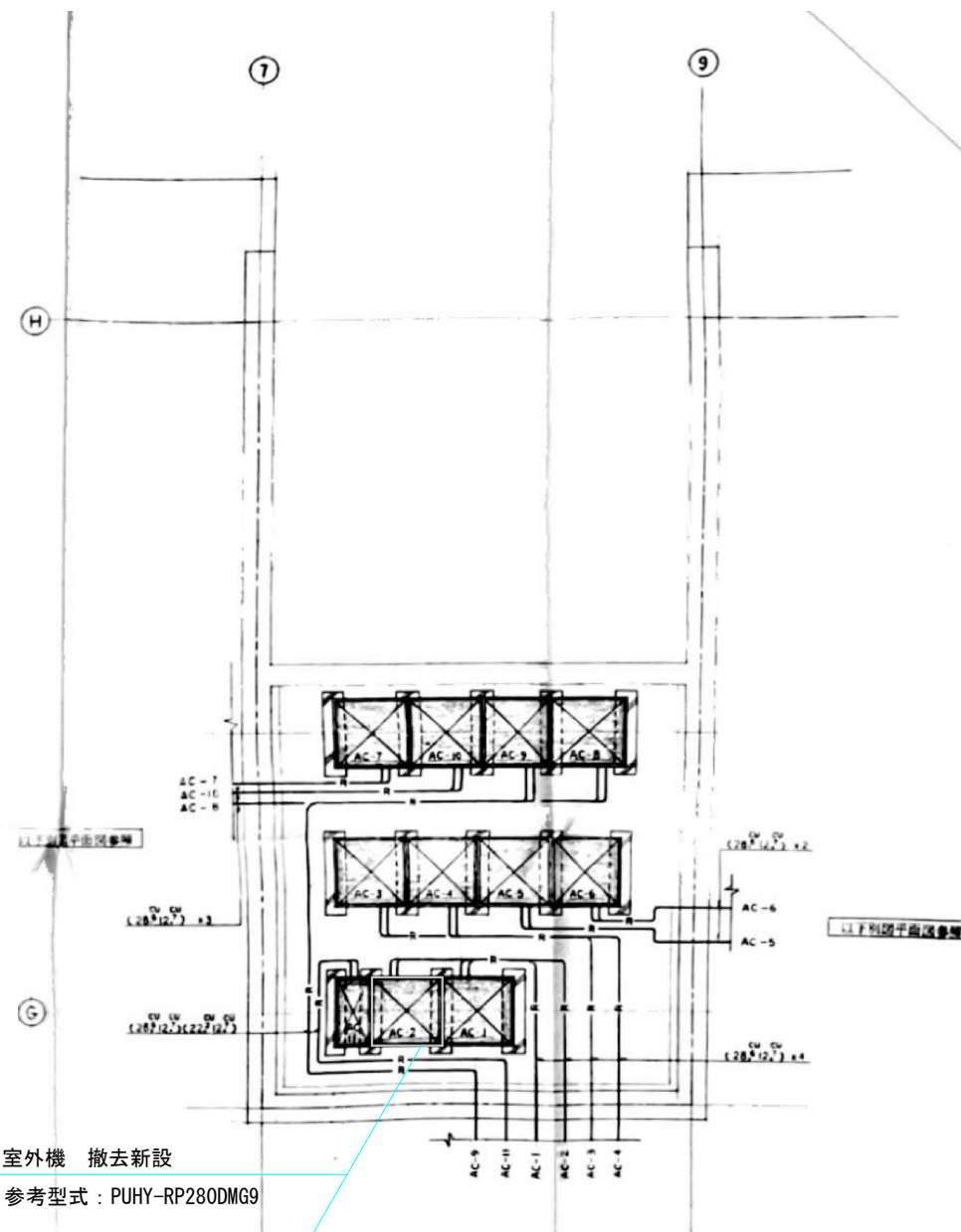


アスベスト含有箇所リスト

室外機基礎塗装

※あと施工アンカー用下穴穿孔の際は、集塵機能付き(HEPAフィルター)工具を使用し、作業中は飛散防止のため湿潤化を行うこと
 ※石綿含有建材は、石綿含有産業廃棄物として適切に処分、運搬を行うこと。

※既存アンカーは使用しないこと。



室外機 撤去新設

参考型式：PUHY-RP280DMG9

室外機防振架台 新設

参考型式：特許機器製OS式 CDJ-C922A

屋上平面詳細図

土浦市建設部住宅営繕課

課長	課長補佐	審査	査	設計	設計年月日	工事名称	図面名称	縮尺	番号
						新治総合福祉センター空調設備更新工事	1階平面図	no scale	M-02

更新対象機器

記号	名称	仕様	台数	参考型式	備考
AC-1	空冷式分体式空調機用 室外機	(2台型) 冷房能力25000kcal/H 暖房能力28000kcal/H 消費電力0.055×2+0.065+0.18kw 3φ×200v 他附属品一式	1	PUHY-J280M-A	コンクリート基礎(造営工事)
AC-1a	同上用室内機	(天吊埋込型) 冷房能力5600kcal/H 暖房能力6300kcal/H 消費電力0.16kw 1φ×200v 接続スイッチ 他附属品一式	4	PEFY-J71M-A	
AC-1b		(天井吊付型4方向91°) 冷房能力4500kcal/H 暖房能力5000kcal/H 消費電力0.03kw 1φ×200v 接続スイッチ 他附属品一式	1	PLFY-J56GM-A	
AC-2	空冷式分体式空調機用 室外機	AC-1に同じ	1	PUHY-J280M-A	コンクリート基礎()
AC-2a	同上用室内機	(天吊埋込型) 冷房能力7200kcal/H 暖房能力8100kcal/H 消費電力0.18kw 1φ×200v 接続スイッチ 他附属品一式	4	PEFY-J90M-A	
AC-3	空冷式分体式空調機用 室外機	AC-1に同じ	1	PUHY-J280M-A	コンクリート基礎()
AC-3a	同上用室内機	(天吊埋込型) 冷房能力7200kcal/H 暖房能力8100kcal/H 消費電力0.18kw 1φ×200v 接続スイッチ 他附属品一式	2	PEFY-J90M-A	
AC-3b		(天井吊付型4方向91°) 冷房能力5600kcal/H 暖房能力6300kcal/H 消費電力0.05kw 1φ×200v 接続スイッチ 他附属品一式	2	PLFY-J71GM-A	
AC-3c		(天井吊付型2方向91°) 冷房能力2800kcal/H 暖房能力3100kcal/H 消費電力0.03kw 1φ×200v 接続スイッチ 他附属品一式	1	PLFY-J36LMD-A	
AC-4	空冷式分体式空調機用 室外機	AC-1に同じ	1	PUHY-J280M-A	コンクリート基礎()
AC-4a	同上用室内機	(天井吊付型2方向91°) 冷房能力4500kcal/H 暖房能力5000kcal/H 消費電力0.085kw 1φ×200v 接続スイッチ 他附属品一式	2	PLFY-J56LMD-A	
AC-4b		(天井吊付型4方向91°) 冷房能力3800kcal/H 暖房能力4000kcal/H 消費電力0.03kw 1φ×200v 接続スイッチ 他附属品一式	4	PLFY-J45GM-A	
AC-4c		(天井吊付型2方向91°) 冷房能力2200kcal/H 暖房能力2500kcal/H 消費電力0.035kw 1φ×200v 接続スイッチ 他附属品一式	1	PLFY-J280LMD-A	
AC-5	空冷式分体式空調機用 室外機	AC-1に同じ	1	PUHY-J280M-A	コンクリート基礎()
AC-5a	同上用室内機	(天吊埋込型) 冷房能力7200kcal/H 暖房能力8100kcal/H 消費電力0.18kw 1φ×200v 接続スイッチ 他附属品一式	4	PEFY-J90M-A	
AC-6	空冷式分体式空調機用 室外機	AC-1に同じ	1	PUHY-J280M-A	コンクリート基礎()
AC-6a	同上用室内機	(天井吊付型4方向91°) 冷房能力7200kcal/H 暖房能力8100kcal/H 消費電力0.07kw 1φ×200v 接続スイッチ 他附属品一式	1	PCFY-J90GM-A	
AC-6c		(天井吊付型4方向91°) 冷房能力5600kcal/H 暖房能力6300kcal/H 消費電力0.05kw 1φ×200v 接続スイッチ 他附属品一式	1	PCFY-J71GM-A	
AC-6d		(天井吊付型4方向91°) 冷房能力3800kcal/H 暖房能力4000kcal/H 消費電力0.03kw 1φ×200v 接続スイッチ 他附属品一式	2	PLFY-J645GM-A	
AC-6e		(天井吊付型2方向91°) 冷房能力2200kcal/H 暖房能力2500kcal/H 消費電力0.035kw 1φ×200v 接続スイッチ 他附属品一式	1	PCFY-J28LMD-A	
AC-6b		(天井吊付型4方向91°) 冷房能力5300kcal/H 暖房能力7200kcal/H 消費電力0.05kw 1φ×200v 接続スイッチ 他附属品一式	1	PCFY-J80GM-A	

土浦市建設部住宅営繕課

課長	課長補佐	審査	設計	設計年月日	工事名称	図面名称	縮尺	番号
					新治総合福祉センター空調設備更新工事	機器表	no scale	M-03

天井材

既存	復旧
t=19 岩綿吸音板(ミナートンキューブ) (t=9.5 P.B 下地)	t=19 岩綿吸音板 (t=9.5 P.B 下地)

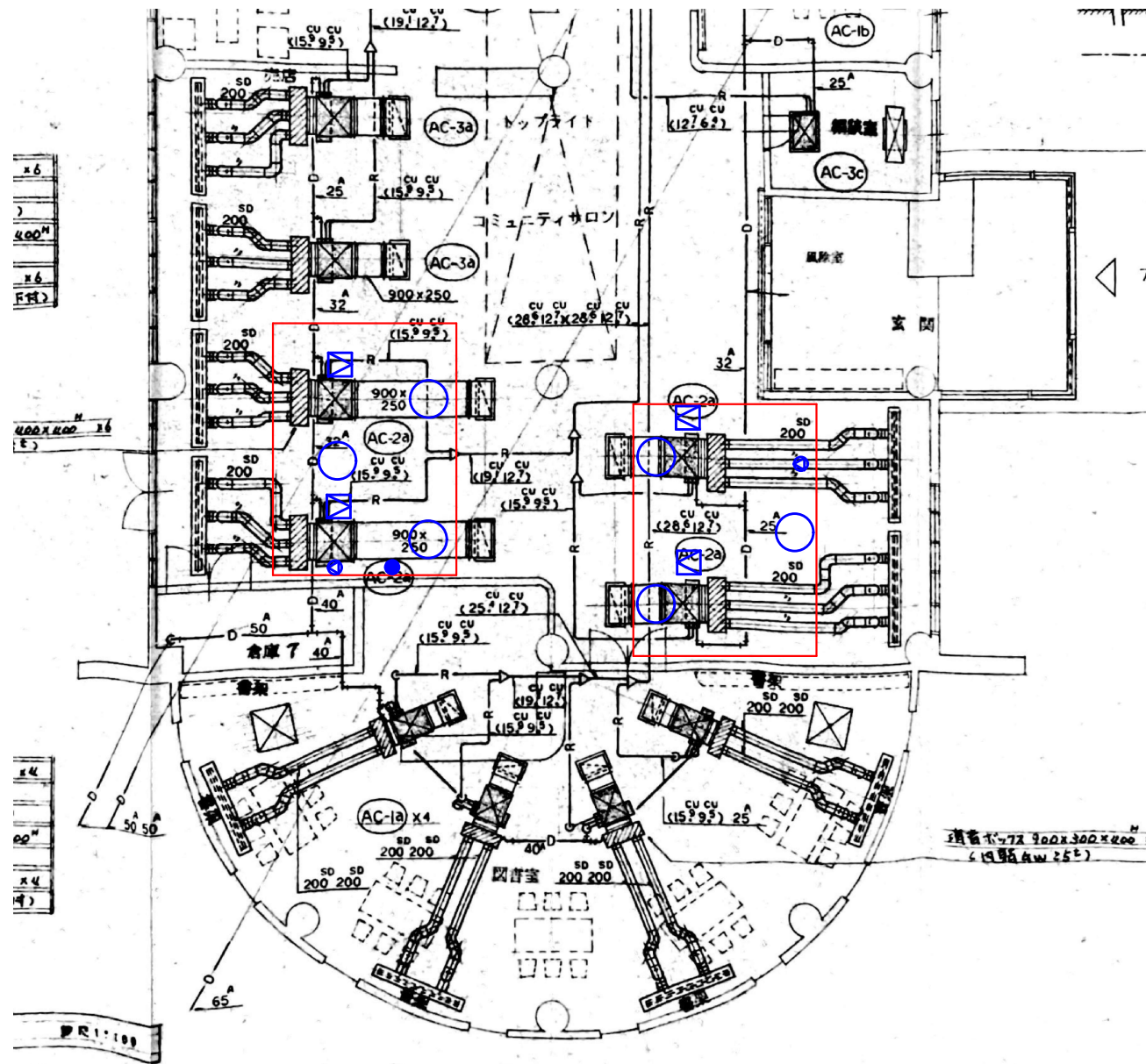
※照明、スピーカー、点検口等の周りは、t=12 岩綿吸音板仕上とする

※新設する天井材は、不燃認定品(NM-8599)を使用すること

※新設する天井材は、既存に近い模様を選定すること

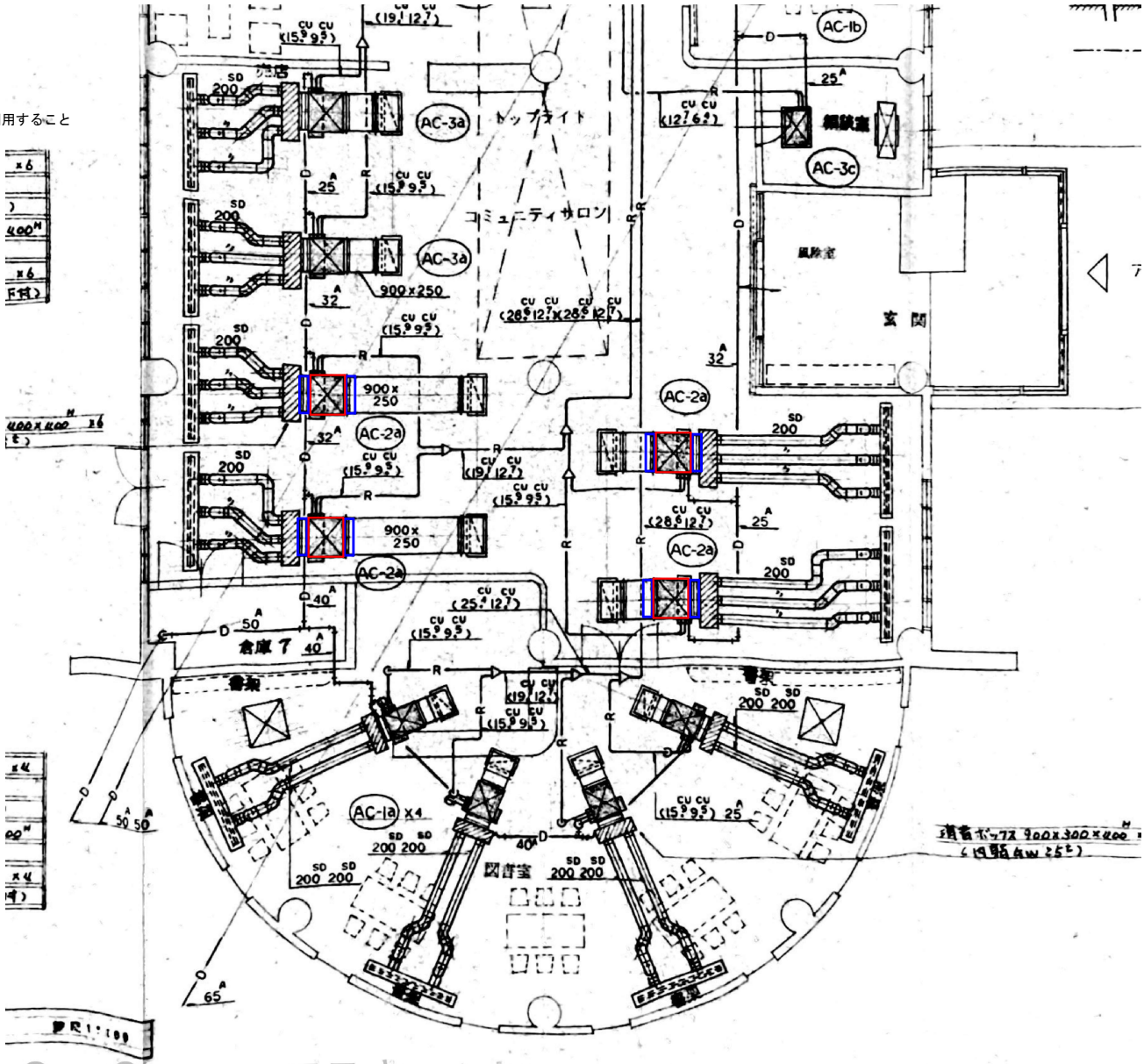
○	既設天井照明 撤去再取付
⊙	既設スピーカー 撤去再取付
●	非常照明 撤去再取付
□	天井撤去復旧箇所
⊠	天井点検口(450角)新設箇所

※天井点検口設置箇所は、開口補強を行うこと



	室内機撤去更新 参考型式：三菱電機製PEFY-MP90M
	キャンパス外（吸込み、吹出し）撤去復旧

※冷媒管、ドレン管、ダクト、制気口、配線については、既存再利用すること
※既存アンカーは使用しないこと



土浦市建設部住宅営繕課					課長	課長補佐	審査	設計	設計年月日	工事名称	図面名称	縮尺	番号
										新治総合福祉センター空調設備更新工事	空調詳細図2	no scale	M-05