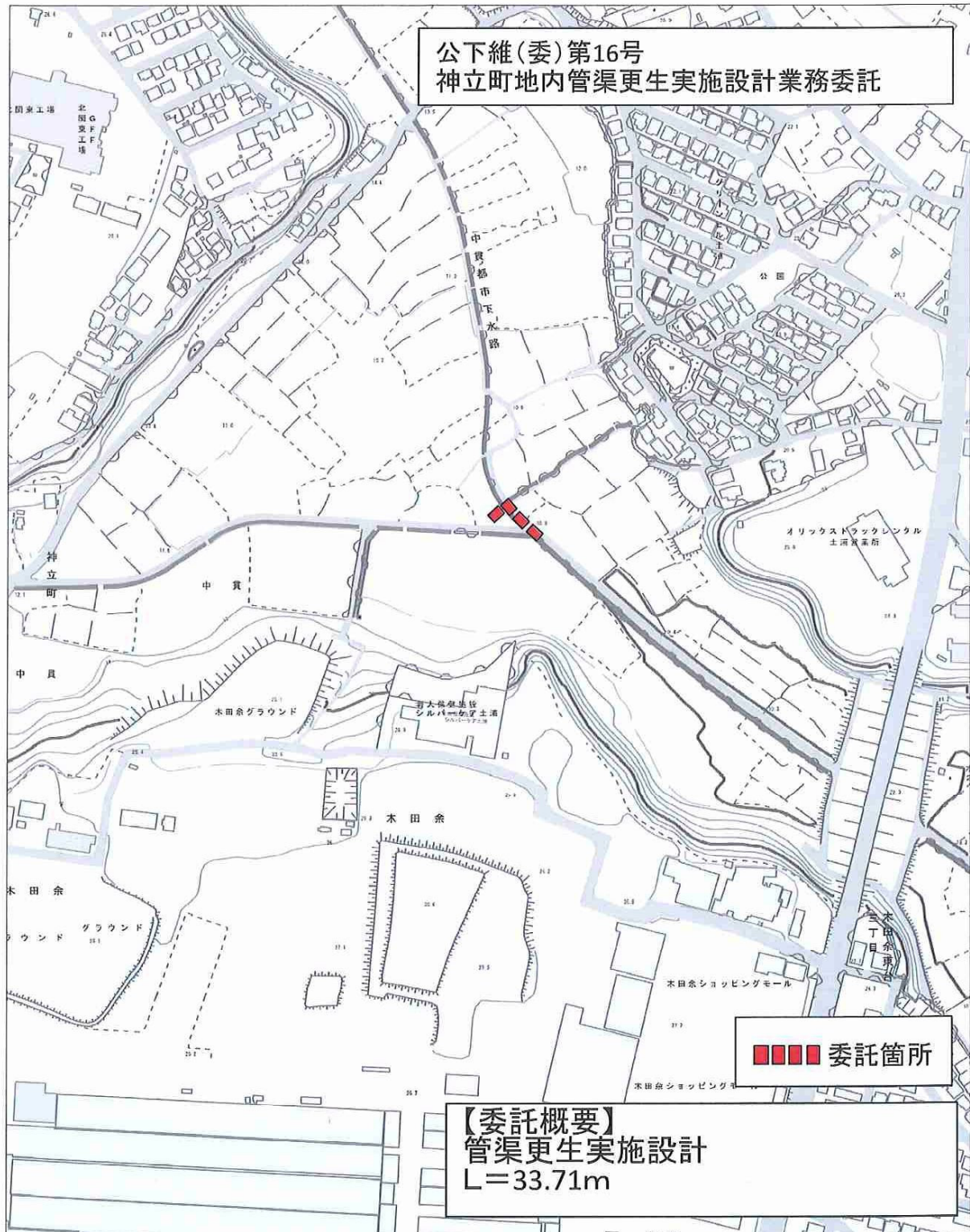


・TVカメラ調査工

## 調 査 位 置 図

# 位置図



## 調 査 総 括 表



本管調査絲括表

[illegible]

## 調 査 集 計 表

本管调用调查集計表

[illegible]

## 不良箇所集計表



# 本 管 調 査 記 録 表



本管用調査記録表

調査年月日：令和07年9月4日

No. 1

上流人孔番号 No. 1										下流人孔番号 No. 2									
区画メッシュ	番号	人孔種別	人孔深	管頂深	人孔蓋種別	管種	管径	線路延長	管渠延長	路線番号	区画メッシュ	番号	人孔種別	人孔深	管頂深	人孔蓋種別			
1		2号人孔	4.48 m	3.78 m		HP	φ700 mm	28.41 m	27.21m	1		2	2号人孔	4.88 m	4.17 m	鉄蓋			
人孔内点検											人孔内点検								
ステップ本数 11本											ステップ本数 14本								
蓋裏腐食 蟻害破損 人孔腐食 前管破損											蓋裏腐食 蟻害破損 直壁目地ズレ 直壁目地浸入水								
排水方向 上流〔1〕 → ← 下流〔2〕																			
継手数		管口		1	2	3	4	5	6	7	8	9	10	管口					
写真番号																			
内容																			
損傷幅																			
位置 (m)																			
管本数				1	2	3	4	5	6	7	8	9	10						
写真番号				1	2	3													
内容		腐食 a 始		破損 a	腐食 a 終	腐食 b 始	↓	↓	↓	↓	↓	↓	↓	腐食 b 終					
損傷幅																			
位置 (m)		0.60~ 5.32		2.53	5.32	6.32~ 27.81							27.81						
取付番号																			
写真番号																			
内容																			
損傷幅																			
位置 (m)																			
考察																			
異状内容																			
異状箇所																			
継手部																			
本管部																			
取付管部																			
計																			
備考																			
歩算別																			
1. 車道																			
2. 歩道																			
3. 側溝																			
4. その他																			
該当番号 4																			



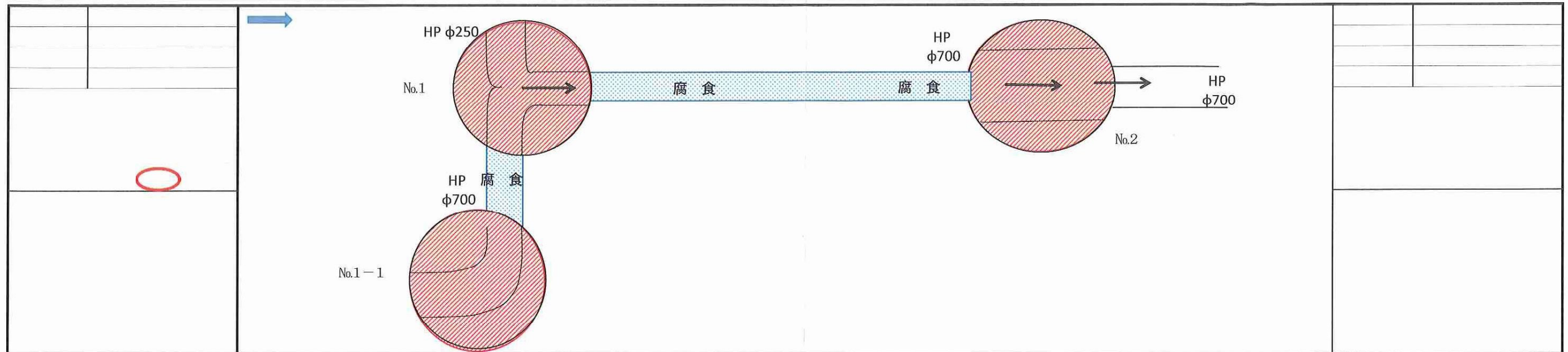
## 管内調査記録表

〔工事件名〕 神立町地内管渠更生実設計業務委託

施工No.

〔実施日〕 令和 7 年 9 月 4 日

路線番号	人孔番号	管種	管径	路線延長	増減	地上実測	人孔控除	増減	管渠延長	増減	穿孔数	考察
	~				—	—					0	人孔内腐食A 管渠内腐食 緊急度A 硫化水素発生

[illegible]



## 管内調査記録表

〔工事件名〕 神立町地内管渠更生実設計業務委託

施工No. 1

〔実施日〕 令和 7 年 9 月 8 日

路線番号	人孔番号		管種	管径	路線延長	増減	地上実測	人孔控除	増減	管渠延長	増減	穿孔数	考察 人孔内腐食A 管渠内腐食A 下流管口副管破損 緊急度A 硫化水素発生
1	1-1 ~ 1					—	—				—		
		実施	HP	700mm	5.04m		5.04m			3.84m			

上流人孔	1-1
人孔種別	2号
人孔深	2.67m
管頂深	2.04m
<p>足掛金物総数 8 本 0 本腐食  インバート前処理 <b>必要</b> 不要</p>	

下流人孔	1
人孔種別	2号
人孔深	4.48m
管頂深	1.71m
<p>足掛金物総数 11 本 0 本腐食  インバート前処理 <b>必要</b> 不要</p>	

[illegible]



## 管内調査記録表

〔工事件名〕 神立町地内管渠更生実設計業務委託

施工No. 2

〔実施日〕 令和 7 年 9 月 4 日

路線番号	人孔番号		管種	管径	路線延長	増減	地上実測	人孔控除	増減	管渠延長	増減	穿孔数	考察 人孔内腐食A 管渠内腐食 緊急度A 硫化水素発生
1	1 ~ 2					—	—					0	
		実施	HP	700mm	28.41m		28.41m			27.21m		0	

上流人孔	1
人孔種別	2号
人孔深	4.48m
管頂深	3.78m

足掛金物総数	11	本	0	本腐食
インバート前処理	必要			不要

下流人孔	2
人孔種別	2号
人孔深	3.15m
管頂深	2.90m

足掛金物総数	14	本	本腐食
インバート前処理	必要		不要

  
[illegible]

T V カ メ ラ 調 査 写 真

路線番号 1

MHNo.1-1 ~  
MHNo.1

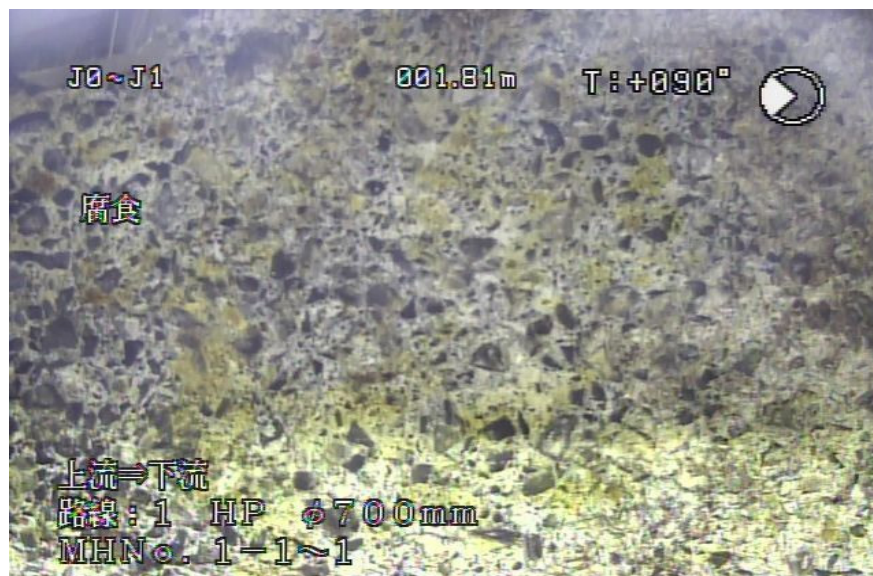
管種：HP  
φ700mm



【写真番号】	4
【路線番号】	1
【マンホール番号】	
MHNo. 1-1~MHNo. 1	
【管種・管径】	
HP・φ700	
【位 置】	
J0~J1	
0.60m~4.90m	
【内 容】	
直視	
腐食A	



【写真番号】	4
【路線番号】	1
【マンホール番号】	
MHNo. 1-1~MHNo. 1	
【管種・管径】	
HP・φ700	
【位 置】	
J0~J1	
0.60m~4.90m	
【内 容】	
側視	
腐食A	



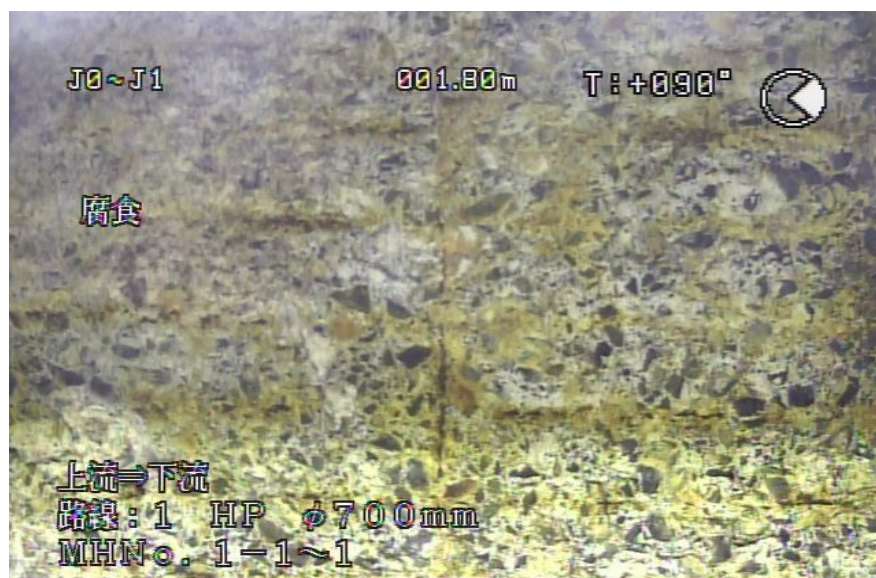
【写真番号】	4
【路線番号】	1
【マンホール番号】	
MHNo. 1-1~MHNo. 1	
【管種・管径】	
HP・φ700	
【位 置】	
J0~J1	
0.60m~4.90m	
【内 容】	
側視	
腐食A	







【写真番号】 4  
 【路線番号】 1  
 【マンホール番号】  
 MHN○. 1-1~MHN○. 1  
 【管種・管径】  
 HP・φ700  
 【位 置】  
 J0~J1  
 0.60m~4.90m  
 【内 容】  
 直視  
 腐食A



【写真番号】 4  
 【路線番号】 1  
 【マンホール番号】  
 MHN○. 1-1~MHN○. 1  
 【管種・管径】  
 HP・φ700  
 【位 置】  
 J0~J1  
 0.60m~4.90m  
 【内 容】  
 側視  
 腐食A

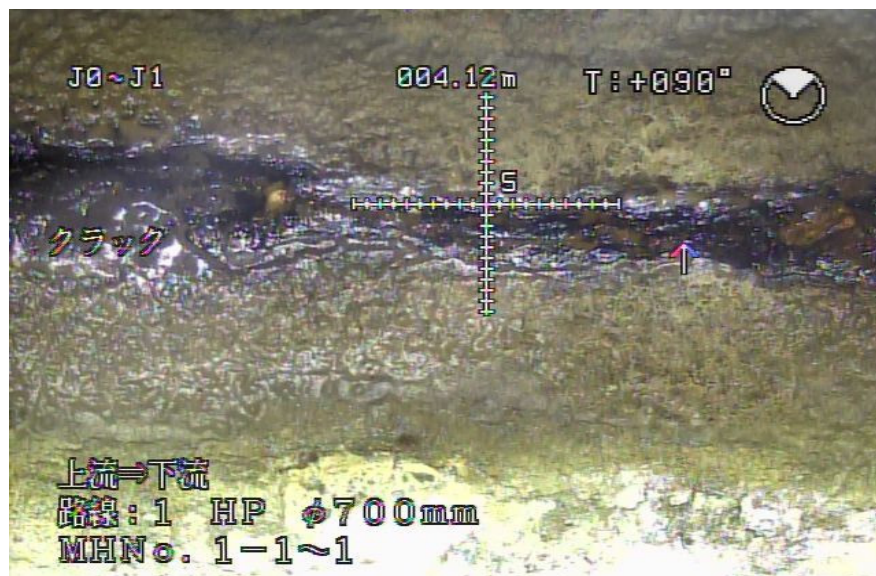


【写真番号】 4  
 【路線番号】 1  
 【マンホール番号】  
 MHN○. 1-1~MHN○. 1  
 【管種・管径】  
 HP・φ700  
 【位 置】  
 J0~J1  
 0.60m~4.90m  
 【内 容】  
 側視  
 腐食A

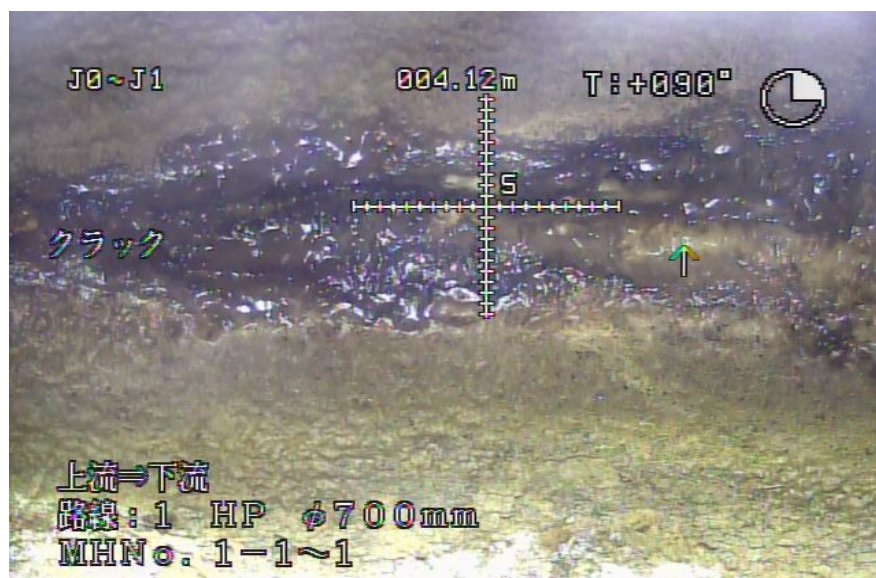








【写真番号】 5  
 【路線番号】 1  
 【マンホール番号】  
 MHN No. 1-1~MHN No. 1  
 【管種・管径】  
 HP・φ700  
 【位置】  
 J0~J1  
 4.12m  
 【内容】  
 側視  
 クラックa



【写真番号】 5  
 【路線番号】 1  
 【マンホール番号】  
 MHN No. 1-1~MHN No. 1  
 【管種・管径】  
 HP・φ700  
 【位置】  
 J0~J1  
 4.12m  
 【内容】  
 側視  
 クラックa



【写真番号】 5  
 【路線番号】 1  
 【マンホール番号】  
 MHN No. 1-1~MHN No. 1  
 【管種・管径】  
 HP・φ700  
 【位置】  
 J0~J1  
 4.12m  
 【内容】  
 側視  
 クラックa

【写真番号】
【路線番号】
【マンホール番号】
【管種・管径】
【位 置】
【内 容】

余 白

【写真番号】
【路線番号】
【マンホール番号】
【管種・管径】
【位 置】
【内 容】

余 白

【写真番号】
【路線番号】
【マンホール番号】
【管種・管径】
【位 置】
【内 容】

余 白

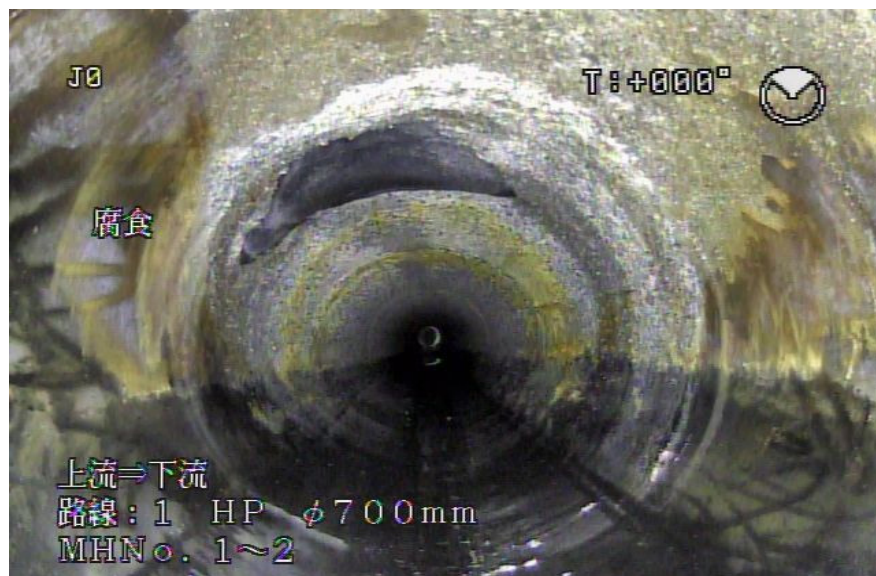
路線番号 1

MHNO.1~  
MHNO.2

管種：HP  
φ700mm



【写真番号】	1
【路線番号】	1
【マンホール番号】	
MHNo. 1～MHNo. 2	
【管種・管径】	
HP・φ700	
【位 置】	
J0～J1 ～J1～J2	
0.60m～5.32m	
【内 容】	
直視	
腐食A	
※	
テロップ誤記	
誤→mテロップ無し	
正→0.60m	



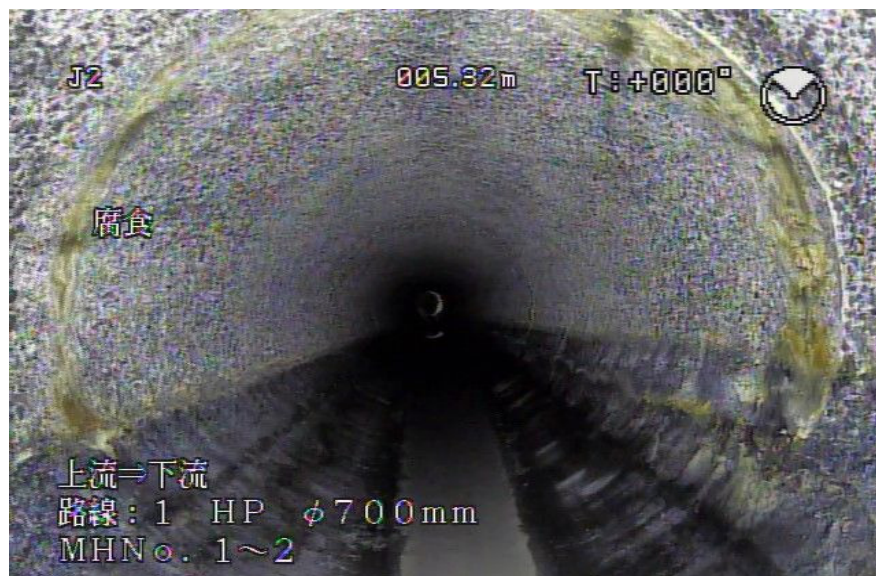
【写真番号】	1
【路線番号】	1
【マンホール番号】	
MHNo. 1～MHNo. 2	
【管種・管径】	
HP・φ700	
【位 置】	
J0～J1 ～J1～J2	
0.60m～5.32m	
【内 容】	
側視	
腐食A	
※	
テロップ誤記	
誤→mテロップ無し	
正→0.60m	



【写真番号】	1
【路線番号】	1
【マンホール番号】	
MHNo. 1～MHNo. 2	
【管種・管径】	
HP・φ700	
【位 置】	
J0～J1 ～J1～J2	
0.60m～5.32m	
【内 容】	
側視	
腐食A	
※	
テロップ誤記	
誤→mテロップ無し	
正→0.60m	







【写真番号】 1  
 【路線番号】 1  
 【マンホール番号】  
 MHN○. 1~MHN○. 2  
 【管種・管径】  
 HP・φ700  
 【位 置】  
 J0~J1 ~J1~J2  
 0.60m~5.32m  
 【内 容】  
 直視  
 腐食A



【写真番号】 1  
 【路線番号】 1  
 【マンホール番号】  
 MHN○. 1~MHN○. 2  
 【管種・管径】  
 HP・φ700  
 【位 置】  
 J0~J1 ~J1~J2  
 0.60m~5.32m  
 【内 容】  
 側視  
 腐食A



【写真番号】 1  
 【路線番号】 1  
 【マンホール番号】  
 MHN○. 1~MHN○. 2  
 【管種・管径】  
 HP・φ700  
 【位 置】  
 J0~J1 ~J1~J2  
 0.60m~5.32m  
 【内 容】  
 側視  
 腐食A









【写真番号】 2  
 【路線番号】 1  
 【マンホール番号】  
 MHN○. 1~MHN○. 2  
 【管種・管径】  
 HP・φ700  
 【位 置】  
 J0~J1  
 2.35m  
 【内 容】  
 側視  
 破損a



【写真番号】 2  
 【路線番号】 1  
 【マンホール番号】  
 MHN○. 1~MHN○. 2  
 【管種・管径】  
 HP・φ700  
 【位 置】  
 J0~J1  
 2.35m  
 【内 容】  
 側視  
 破損a



【写真番号】 2  
 【路線番号】 1  
 【マンホール番号】  
 MHN○. 1~MHN○. 2  
 【管種・管径】  
 HP・φ700  
 【位 置】  
 J0~J1  
 2.35m  
 【内 容】  
 側視  
 破損a



【写真番号】	3
【路線番号】	1
【マンホール番号】	
MHNo. 1～MHNo. 2	
【管種・管径】	
HP・φ700	
【位 置】	
J2 ～J3 ～J11	
5.32m～27.81m	
【内 容】	
直視	
腐食B	



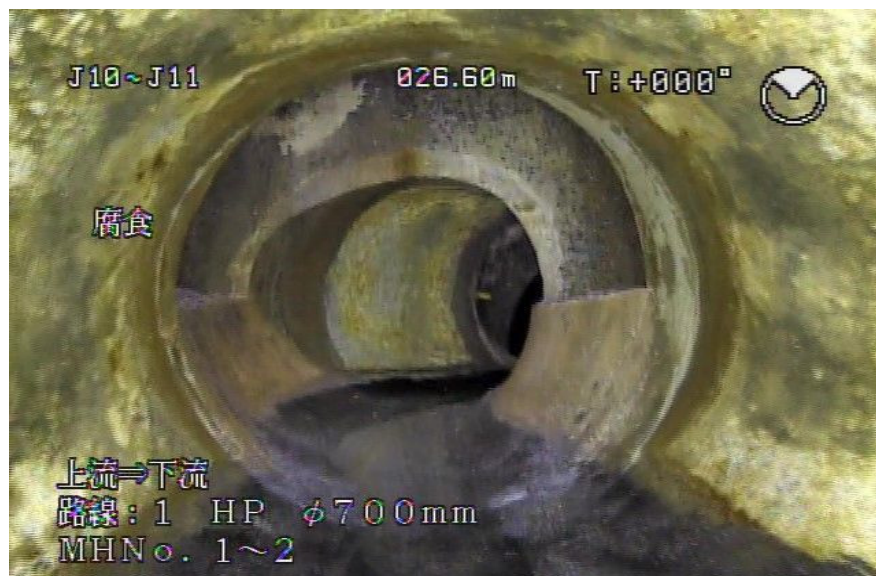
【写真番号】	3
【路線番号】	1
【マンホール番号】	
MHNo. 1～MHNo. 2	
【管種・管径】	
HP・φ700	
【位 置】	
J2 ～J3 ～J11	
5.32m～27.81m	
【内 容】	
側視	
腐食B	



【写真番号】	3
【路線番号】	1
【マンホール番号】	
MHNo. 1～MHNo. 2	
【管種・管径】	
HP・φ700	
【位 置】	
J2 ～J3 ～J11	
5.32m～27.81m	
【内 容】	
側視	
腐食B	







【写真番号】 3  
 【路線番号】 1  
 【マンホール番号】  
 MHN○. 1~MHN○. 2  
 【管種・管径】  
 HP・φ700  
 【位 置】  
 J2 ~J3 ~J11  
 5.32m~27.81m  
 【内 容】  
 直視  
 腐食B



【写真番号】 3  
 【路線番号】 1  
 【マンホール番号】  
 MHN○. 1~MHN○. 2  
 【管種・管径】  
 HP・φ700  
 【位 置】  
 J2 ~J3 ~J11  
 5.32m~27.81m  
 【内 容】  
 側視  
 腐食B



【写真番号】 3  
 【路線番号】 1  
 【マンホール番号】  
 MHN○. 1~MHN○. 2  
 【管種・管径】  
 HP・φ700  
 【位 置】  
 J2 ~J3 ~J11  
 5.32m~27.81m  
 【内 容】  
 側視  
 腐食B