

## イチオシ TX土浦延伸シンポジウム 未来へつながるまちづくり



**日時** 2月18日(水) 午後1時30分～3時50分  
(開場は午後1時から)

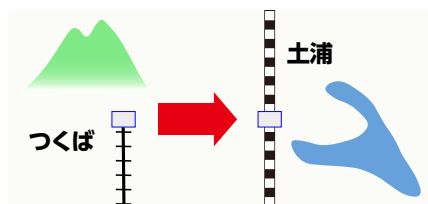
**場所** 県南生涯学習センター

**内容**

- ・県交通政策課長による延伸構想の素案説明  
「TX延伸構想の今」
- ・土浦日大高校生生徒による発表  
「TX土浦延伸後の県南地域の未来予想図」
- ・パネルディスカッション  
「まちづくりや交通体系におけるTX土浦延伸」  
コーディネーター…大森 宣暁さん(宇都宮大学)  
パネリスト…安藤 真理子市長(TX土浦延伸を早期実現する会会長)、塚本 一也さん(同会技術アドバイザー、県議会議員)、伊藤 豪人さん(県交通政策課長)、色川 一紀さん(元UR都市機構職員) ほか

**定員** 450人(先着順)

**問** 政策企画課(☎内線2205)



## お知らせ ザ・ヒロサワ・シティ「土浦市民の日」 廣澤美術館とユメノバの入館料割引

世界的な建築家・隈研吾さんが設計した美術館「廣澤美術館」と、陸・海・空・宇宙の乗り物が勢ぞろいしたテーマパーク「ユメノバ」が、次の日程に限り割引料金で入館できます。

宇宙館では、国際宇宙ステーションの日本実験棟「きぼう」の関連物品を展示しています。

**日程** 2月21日(土)～23日(月)

**料金** 廣澤美術館 大人…900円(通常1000円)

ユメノバ 大人…2250円(通常2500円)

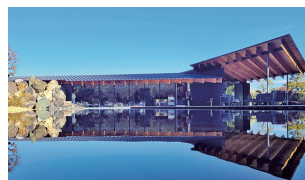
※窓口でマイナンバーカードなど住所が分かるものの提示が必要です。

※施設の情報など、詳しくはホームページをご覧ください。



**問** ザ・ヒロサワ・シティ(☎0296-21-1234)

**担** 政策企画課



廣澤美術館



国際宇宙ステーション  
日本実験棟「きぼう」

## お知らせ 土浦市博物館協議会

**日時** 2月17日(火) 午前10時から  
(受け付けは午前9時30分から)

**場所** 市立博物館 会議室

**内容** 令和7年度事業報告、令和8年度事業計画 など

**傍聴定員** 5人(先着順)

**問** 同館(☎029-824-2928)

## お知らせ 第3回土浦市地域公共交通活性化 協議会

**日時** 2月17日(火) 午後2時から  
(受け付けは午後1時30分から)

**場所** 本庁舎3階 301・302会議室

**内容** つちまるバス導入事業の進捗状況 など

**傍聴定員** 10人(先着順)

**問** 交通政策室(☎内線2370)

## お知らせ 令和8年度に体育施設を利用希望の方へ 調整会議にご参加ください

**場所** J:COMスタジアム土浦 会議室

**参加方法** 当日会場に直接

**対象施設**

- ・田中冷設神立野球場
- ・中貫公園運動広場
- ・木田余地区運動広場
- ・右舩地区運動広場
- ・一誠商事市民運動広場
- ・南部田中冷設スポーツフィールド

希望月	日程	希望月	日程
4～6月	3月1日(日)	10～12月	9月6日(日)
7～9月	6月7日(日)	1～3月	12月13日(日)

※時間はすべて午前10時からです。

**問** 川口運動公園管理事務所(☎029-821-1648)

## お知らせ 土浦市産タケノコを出荷される方へ

タケノコを販売する方は、県の出荷前検査を受ける必要があります。検査は時間を要するので、早い時期に出荷する方は、早めに検査を受けてください。

**問** 農林水産課(☎内線2711)

## ①スマートフォン1か月間 無料貸出

市内在住の65歳以上でスマホを持っていない方が対象  
問DX推進課(☎内線2378)



## 物価高対応子育て応援手当を支給します



**対象児童** 平成19年4月2日～令和8年3月31日に  
生まれた児童

**支給額** 児童1人あたり2万円

**支給対象** 次のいずれかに該当する方

- ①令和7年9月分の児童手当を土浦市から受給している
- ②令和7年9月分の児童手当を受給している公務員  
(①、②は令和7年9月1日～12月31日に生まれた  
児童分を含む)
- ③令和8年1月1日～3月31日に生まれた児童の児童  
手当を受給している
- ④令和7年10月1日～令和8年3月31日に離婚(調停  
中を含む)により新たに受給者となった(同手当をす  
でに受給した者から、手当相当額を受け取っていない  
場合に限る)

※令和7年10月1日以降に土浦市に転入した方は、前  
所在地の自治体から支給されます。

## 申請について

### ①の方

申請は不要です。児童手当を受給している口座  
に2月13日(金)に支給予定です。

### ②③④の方

申請が必要です。②の方に2月2日(月)に案内  
を発送しました。③④の方は、窓口またはホー  
ムページから申請書を入手してください。

**申請期限** ②…3月31日(火)(必着)

③④…4月30日(木)(必着)

**申請方法** 郵送または直接

※支給対象の範囲や必要書類など、詳しくは案内通知  
またはホームページをご覧ください。

問・申 ども政策課(☎内線2304 〒300-8686  
大和町9-1)



## 救急搬送における選定療養費の 徴収結果をお知らせします



令和6年12月から選定療養費の徴収が開始されま  
した。開始から1年間の結果をお知らせします。

### ◆県全体の選定療養費徴収状況

	病院受入件数	徴収件数	徴収率
県全体	8万2289件	2840件	3.5%

### ◆県・土浦市の救急搬送件数

	R5.12月～R6.11月	R6.12月～R7.11月	前年比
県全体	14万4836件	13万8705件	-4.2%
土浦市	7996件	7458件	-6.7%

### ◆県・土浦市の軽症の救急搬送件数

	R5.12月～R6.11月	R6.12月～R7.11月	前年比
県全体	6万7738件	5万8050件	-14.3%
土浦市	3415件	2941件	-13.9%

全体の搬送件数、特に軽症の搬送件数が減少し、救  
急医療のひっ迫緩和や救急車の適正利用に一定の効果  
がありました。また、本来診るべき中等症以上の患者  
に集中できる環境が整えられてきています。

### 引き続き救急車の適正利用にご協力をお願いします

- ・命に関わる緊急時は、迷わず119番しましょう
- ・微熱のみ、かすり傷など明らかに緊急性が低い症  
状は、地域の医療機関を受診しましょう
- ・救急車を呼ぶか迷ったときは、  
☎#7119(おとな) ☎#8000(子ども)

問警防救急課(☎029-821-0119)



## 県立産業技術短期大学校 出張オープンキャンパス



4月から、同校は県立情報テクノロジー大学校に変  
わります。魅力発信のための出張オープンキャンパス  
を開催します。

**日時** 3月1日(日) 午前10時～午後4時

**場所** イオンモール土浦3階(上高津)

**内容** 学校紹介やプログラミング体験コーナー など

問同校(☎029-269-5500)



## 県立土浦産業技術専門学院 令和8年度学院生募集



**募集訓練科** 機械技術科、ITシステム科

**選考試験日** 3月11日(水)

**応募締切** 3月4日(水)

※応募資格など、詳しくはホームページをご覧ください。

### ◆オープンキャンパス体験会～ミライエンジニア発見～

小中学生も参加できるイベントです。

**日時** 3月1日(日)

小学4～6年生…午後1時、2時、3時から

中高生…午後1時30分から

**申込方法** 電話またはホームページから

問・申 同学院(☎029-841-3551)

# 情報ひろば

## お知らせ 令和7年度予防接種償還払いの申請期限は3月31日(火)です



市が助成する定期予防接種や任意予防接種を協力医療機関以外で受ける場合は、償還払いにより公費負担額を上限に還付します。令和7年度に接種を受けた方で未申請の方は、3月31日までに申請してください。

### 手続きの流れ

- ①接種日の10日前までに、電話またはホームページから申し込む。
  - ②必要書類が届くので、その書類と予診票、母子健康手帳を医療機関へ持参し、予防接種を受け、接種費用を支払う。
  - ③申請書、予診票、領収書を健康増進課へ提出する。
- 問・申健康増進課(☎029-826-3471)

## 相談 社会保険労務士による無料年金相談

日時 2月12日(木) 午前10時～午後3時  
場所 常陽銀行土浦支店(中央二丁目)  
申込方法 右のQRコードから  
問常陽銀行年金センター(☎029-300-2844)



## 相談 いばらきマリッジサポーター県南土浦支部 結婚相談会

日時 2月22日(日) 午前10時～午後2時  
場所 二中地区公民館  
持ち物 写真1枚(正装の全身L判のもの)  
参加方法 当日、開催場所へ直接  
問同支部(☎090-3537-7246 吉沼)

## 相談 暮らしとこころの相談会

日時 3月5日(木) 午前10時～正午  
場所 茨城県弁護士会土浦支部(中央一丁目)  
内容 労働問題、生活保護、多重債務などの相談  
申込方法 2月9日(月) 午前10時より電話  
●予約ダイヤル ☎029-875-3349  
※事前予約が必要です。  
問同会事務局(☎029-221-3501)

8 土浦市役所 ☎029-826-1111(代表)

## 学ぶ 食生活改善推進員による やさしい在宅介護食教室

日時 2月18日(水) 午前10時～午後1時  
場所 保健センター  
対象 市内在住の方  
内容 鮭ポテトグラタン、五目そばろ煮 など  
定員 20人(先着順)  
持ち物 エプロン、三角巾、マスク  
料金 400円  
申込方法 電話または右のQRコードから  
申込締切 2月13日(金)まで  
問・申健康増進課(☎029-826-3471)



## 学ぶ 認知症サポーター養成講座 見守り・声かけ研修

日時 2月26日(木)  
①認知症サポーター養成講座…午前10時30分～正午  
②見守り・声かけ研修…午後1時～2時30分  
場所 男女共同参画センター 研修室1・2  
対象 市内在住の方  
内容 認知症に関する基礎知識、対応方法 など  
定員 各20人(先着順)  
申込方法 電話  
申込締切 2月20日(金)  
※①を受講したことがない人は、②のみの受講はできません。  
問・申高齢福祉課(☎内線2501)

## 学ぶ 男女共同参画推進講演会 笑いながら学ぶ「幸せのカタチ」

日時 3月8日(日) 午前10時～正午  
場所 男女共同参画センター 研修室1・2  
対象 市内在住、在勤の方  
講師 長谷川 幸介さん  
(茨城県生涯学習・社会教育研究会)  
内容 昭和・平成・令和の時代とともに変化する幸せのあり方について考える  
定員 70人(先着順)  
持ち物 筆記用具  
申込方法 電話または右のQRコードから  
申込締切 3月6日(金)  
問・申ダイバーシティ推進室(☎内線2506)





## 催し ひな 土浦の雛まつり



期間中はまちかど蔵周辺商店街でも、さまざまな雛人形の展示や各種イベントがあります。詳しくはホームページをご覧ください。

期間 2月4日(水)～3月3日(火)

場所	内容
まちかど蔵	商家の雛人形展示、つるし雛展示
市立博物館	江戸時代の雛人形展示
市立図書館	雛まつり関連図書の展示
小町の館	雛人形展示

## ◆観光ボランティアガイドと巡る土浦の雛まつり

日時 2月7日(土)・8日(日)・11日(水)、  
2月14日(土)～3月3日(火)  
午前10時～午後4時

場所 まちかど蔵「野村」

問土浦市観光協会(☎029-824-2810)

## 催し はたごしらえ講座受講生による はたおり作品展



日時 2月21日(土)～3月1日(日)  
午前9時～午後4時30分 ※24日(火)は休館

場所 市立博物館

内容 昔ながらのはたおり機で織った木綿の作品の展示

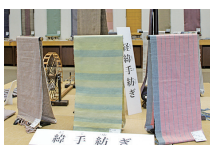
### ◆はたおり体験

日時 展示期間中の午前9時30分～午後3時30分  
※30分ごとに計6回実施します。

対象 小学3年生以上

定員 各2人

料金 200円



※体験内容や時間、予約方法など詳しくはホームページをご覧ください。

※作品展・はたおり体験ともに入館料がかかります。

問同館(☎029-824-2928)

## 催し 家族介護者交流事業

日時 2月27日(金) 午前10時～午後2時

集合場所 市立武道館駐車場

対象 自宅で高齢者を介護している家族  
(デイサービスやショートステイの利用者も含む)

内容 まちかど蔵周辺散策、「土浦の雛まつり」見学、  
ランチ、介護者相互の交流や意見交換 など

定員 10人(先着順)

料金 2000円程度(昼食代)

申込方法 窓口で直接

申込締切 2月20日(金)

※天候や人数によって中止になる場合があります。

問高齢福祉課(☎内線2477)

## 催し 神立地区コミュニティセンター講座 楽しくギターを弾こう

日時 4月5日・19日、5月10日・24日、  
6月7日(日) 午前10時～正午

対象 10歳以上

講師 さとうちゅうさん

内容 クラシックギター初心者から中級者向け講座

定員 10人(定員を超えた場合は抽選)

持ち物 筆記用具、ギター(無料貸出あり)

料金 2000円(全5回分)

申込方法 往復はがきに講座名・住所・氏名・年齢・  
電話番号を記入して郵送または郵便はがき  
を窓口へ持参

申込締切 3月5日(木)

※申込少数の場合は中止となることがあります。

問・申同センター(☎029-833-1295

〒300-0013 神立町682-54)

## 催し 土浦市観光ボランティアガイド協会 25周年記念 桜めぐり

### ◆Aコース：桜と醤油醸造の歴史を探る桜川めぐり

日時 3月28日(土) 午前8時30分から  
※荒天の場合は4月4日(土)に延期します。

集合場所 桜川保育園(田中町)

### ◆Bコース：小町山「桜づくし」ハイキング

日時 4月9日(木) 午前8時30分から  
※荒天の場合は4月16日(木)に延期します。

集合場所 小町の館駐車場

### ◎共通

定員 各30人(先着順)

料金 300円(保険、資料代など)

申込方法 参加コース・住所・氏名・電話番号を記入  
してメール、はがき、ファクスまたは電話

申込締切 3月22日(日)

問・申同協会(☎029-824-2810 FAX029-824-2819

✉ ttvga2001@gmail.com

〒300-0043 中央1丁目3-16)



催し 廃ガラスアート作品展

日時 2月7日(土)～23日(月) 午前10時～午後6時  
場所 市民ギャラリー  
内容 市内の小学生による廃ガラスアート作品の展示  
◆廃ガラスアートワークショップ  
日時 2月7日(土)・8日(日) 午前10時～午後4時  
環境保全課(☎内線2012)

県南広報紙 相互紹介 筑波山梅まつり

筑波山梅林の約1000本の梅と筑波石のコントラストや、展望四阿から見渡せる筑波山麓の田園風景、研究学園都市などの景観を楽しめます。  
期間中は搦し巡り御朱印やオリジナルグルメなど、さまざまな企画・イベントを開催します。  
日程 2月7日(土)～3月15日(日)  
同実行委員会(☎029-869-8333)

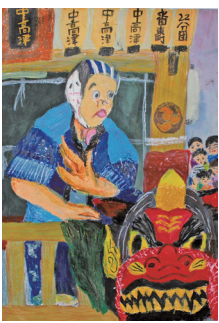


子ども図画・習字展

生涯学習課(☎内線5114)

子ども図画・習字展は、個性や感性を伸ばし、心豊かな人材の育成を図ることを目的に開催しています。令和7年度は、図画210点、習字231点の応募作品から、図画18点、習字14点が入賞作品に選ばれました。

図画の部 最優秀賞作品と受賞者



「ディズニー× Mrs. GREEN APPLE」  
都和小4年 津田 悠花



「中高津のおまつり」  
下高津小2年 君山 鈴



「ししまい しまい」  
下高津小5年 小室 杏文



「私が焼いた肉」  
土浦四中9年 小室 南奈

優秀賞(図画の部)

学校名	学年	氏名
真鍋小	1年	阿部 巧
荒川沖小	1年	野本 茉央
上大津東小	2年	末永 さくら
都和小	3年	菊田 琉仁
土浦小	4年	川埜 丞紹
上大津東小	5年	山 裕汰
土浦第二小	6年	田嶋 祥多
菅谷小	6年	植田 千尋
土浦一中	7年	海老原 優真
土浦四中	7年	猪鼻 しゅり
土浦六中	8年	植木 凜
都和中	8年	齋藤 希愛
土浦五中	9年	小嶋 璃穂

習字の部 最優秀賞作品と受賞者



上大津東小4年 塩山 このみ



上大津東小5年 桜井 愛士



常総学院中1年 大関 航太郎

優秀賞(習字の部)

学校名	学年	氏名
真鍋小	3年	東原 利奈
右衄小	3年	佐藤 優衣
都和小	4年	津田 悠花
大岩田小	5年	梶原 夏那
東小	6年	關戸 奏
荒川沖小	6年	浅子 琉奈
土浦三中	7年	柏村 路来
土浦四中	8年	奥山 心晴
土浦三中	9年	吉原 椎花
土浦一高附属中	3年	大関 ことみ