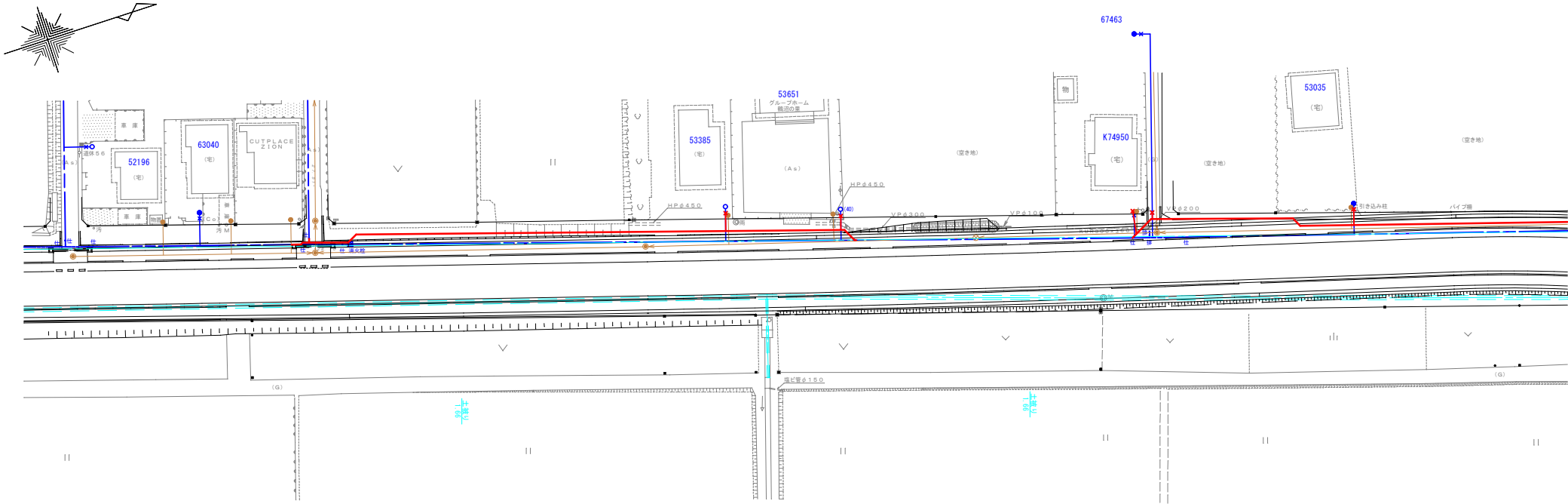


給水管平面図

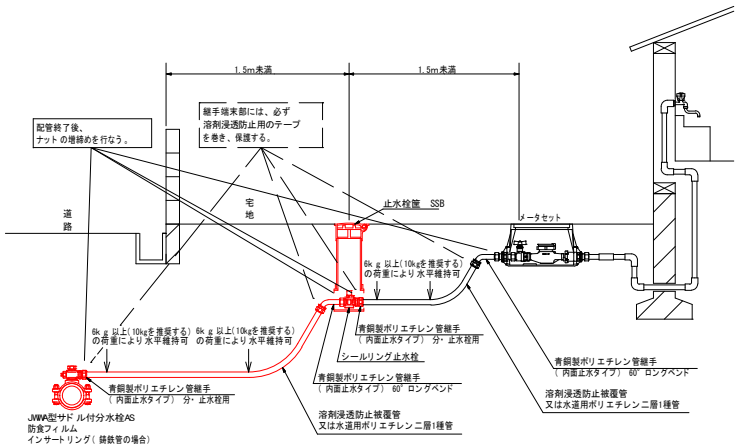
S=1:500



凡 例	
新設配水管	— (solid red line)
新設給水管	— (solid red line)
仮設給配水管	- - - (dashed red line)
既設配水管	— (solid blue line)
既設給水管	- - - (dashed blue line)
汚水管	— (solid orange line)

給水管取出標準図

S=Free

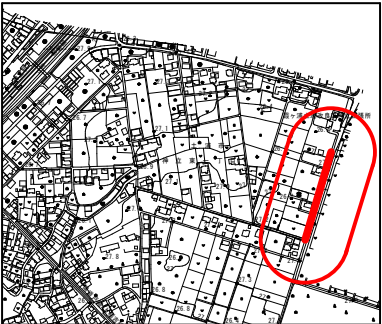


- 注記
- ポリエチレン管使用の場合は、溶剤浸透防止被覆管又はJ S K 6762 水道用二層1種管を使用する事。
 - 水道用ポリエチレン二層1種管を使用する場合は、ポリスリーブを使用し、完全な配管状態を確保し、且つ水道管の検査を必要とする。
 - 溶剤浸透防止被覆管と継手を接続する場合は、溶剤浸透防止層を剥いて外装被覆層のみカッターする事(継手は内面止水タイプの継手を使用)。
 - 止水栓までポリエチレン管を敷設する場合は止水栓箇所の内側に、メータまで敷設する場合はメータボックス内側に必ずポリ管使用と明記する(テプラ又はマジック)。

配管図凡例

	EF直管		EFフランジ
	EF片受ベンド00°		フランジ付 EF片受チーズ
	EF両受ベンド00°		PE挿し口付 ワットシールド仕切弁
	EFチーズ両受型		シーリング 止水栓
	EFソケット		TSソケット
	PGジョイント		TSエルボ
	EF両受Sベンド		TS00° エルボ
	EF片受Sベンド		サドル分水栓

案内図



工 事 名	神立東一丁目地内配水管布設替工事	課 長	
図 面 番 号	全 6 枚 の 内 5 枚	係 長	
路 線 名	路線①②	検 図	
工 事 箇 所	土 浦 市 神 立 東 一 丁 目 地 内	設 計	
図 面 種 別	給水管平面図	製 図	
縮 尺	図 示		
作 成 年 月 日	令 和 年 月 日		
土 浦 市 水 道 課			