

お知らせ RSウイルス(母子免疫)ワクチン 接種助成が始まります



RSウイルスは、2歳までにほぼ全ての子どもが感染するといわれる呼吸器の感染症です。妊婦がワクチン接種することで、お腹のお子さんへ抗体が移行し、出生後の感染や重症化を防ぎます。

対象 妊娠28週0日～36週6日までの妊婦

助成額 接種費用全額(償還払いは一部自己負担あり)

接種場所 県内協力医療機関

※協力医療機関以外で接種する場合は、助成額を上限に償還払いとなります。10日前までに健康増進課に申請が必要です。

持ち物 予診票、本人確認書類、

母子健康手帳(今回の妊娠で交付されたもの)

※予診票は、妊娠届出時にお渡しするほか、令和7年度までに届出した方には、3月下旬に発送しました。

☎健康増進課(☎029-826-3471)

お知らせ 高齢者の補聴器購入費用を助成します



受付開始日 4月20日(月)

対象 次の全てに該当する方

- ・市内に住民登録がある65歳以上
- ・聴覚障害の身体障害者手帳の交付を受けていない
- ・過去に同じ助成を受けていない

助成額 補聴器本体1台分(片耳)の購入費用の半額(上限2万円、千円未満切り捨て)

※申請前に購入した場合は助成の対象外です。

※予算額に達した場合は、受け付けを締め切ります。

※申請方法など、詳しくはホームページをご覧ください。

☎高齢福祉課(☎内線2480)

お知らせ 土浦市新型インフルエンザ等対策 行動計画を改定しました



新型インフルエンザや新型コロナウイルス感染症を含めた、幅広い感染症危機に対応できる体制の構築を目指して、平成27年3月に策定した土浦市新型インフルエンザ等対策行動計画を改定しました。

改定した内容など、詳しくはホームページをご覧ください。

☎健康増進課(☎029-826-3471)

お知らせ 帯状疱疹ワクチン接種費用を一部助成します



対象 次のいずれかに該当する方

- ①令和8年度内に65・70・75・80・85・90・95歳・100歳になる方
- ②60～64歳で、ヒト免疫不全ウイルスにより免疫の機能に障害があり、日常生活がほとんど不可能な方

助成内容

ワクチンの種類	接種回数	助成額(上限)
生ワクチン	1回	4000円
不活化(組換え)ワクチン	2回	1回あたり1万円

※令和8年3月31日以前に、不活化(組換え)ワクチンの1回目を自費で接種している場合には、2回目のみ助成します。

接種場所 県内協力医療機関

※接種の際は、事前に医療機関にご連絡ください。

※協力医療機関以外で接種する場合は、10日前までに健康増進課に申請が必要です。

持ち物 予診票、予防接種済証、本人確認書類

※予診票と予防接種済証は、4月上旬に対象者に発送予定です。手元にない場合は、窓口かホームページで再発行の申請ができます。

☎健康増進課(☎029-826-3471)



お知らせ 令和8年度集団検診 申込が始まりました



検診の内容や、日程、検診料などについては「令和8年度健康診査・各種がん検診のご案内」またはホームページをご覧ください。

申込方法 ホームページから

または申込はがきを郵送

※申込はがきは市役所(市民課、1階案内)、保健センター、各支所、各中学校地区公民館で配布しています。

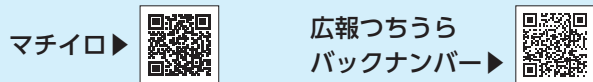
申込期間 4月1日(水)～5月1日(金)(消印有効)

☎健康増進課(☎029-826-3471)

お知らせ 広報つちうらデジタル版
提供プラットフォームを変更しました

広報つちうらデジタル版は、これまで「カタログポケット」を使用して配信していましたが、令和8年4月上旬号より、提供プラットフォームを「マチイロ」へ変更しました。

これにより、カタログポケットからは広報つちうらを観覧できなくなります。過去の広報つちうらは、市ホームページでも掲載していますので、そちらからご覧ください。



☎シティプロモーション課(☎内線2399)



お知らせ 令和8年「経済センサス-活動調査」
を実施します

総務省と経済産業省は、令和8年6月1日現在で、全国のすべての事業所・企業を対象に、「経済センサス-活動調査」を実施します。

この調査は統計法に基づく国の重要な統計調査で、日本の事業所と企業の経済活動の実態を明らかにするものです。調査結果は、民間企業における経営計画の策定など、社会経済の発展を支える基礎資料として広く活用されます。

回答は、インターネットから行うことができます。提出期限までに回答が確認できなかった場合は、調査員が回答のお願いに訪問します。調査の趣旨を理解いただき、協力をお願いします。

※紙の調査票で回答を希望する場合は、調査員の訪問をお待ちください。

「かたり調査」にご注意ください

調査員は身分を証明するための「調査員証」を携帯しています。調査員を装った訪問者や、不審な電話・メールなどの連絡、偽のホームページへの誘導などにご注意ください。不審に思った際には、すみやかに市へご連絡ください。

☎総務課(☎内線2212)

お知らせ 第1回土浦市都市計画審議会

日時 4月21日(火) 午前10時から
(受け付けは午前9時30分から)
場所 本庁舎3階 301・302 会議室
内容 土浦・阿見都市計画地区計画の決定および用途
地域の変更 など
傍聴定員 10人(先着順)
☎都市計画課(☎内線2013)

お知らせ 4月中旬から6月中旬は
カモの駆除活動の実施期間です

霞ヶ浦沿岸域を中心に、カモによるレンコンの食害防止を目的とした駆除活動を実施します。

銃器を使用しますが、市街地や人家などの付近では行わず、安全に十分配慮して実施します。

☎農林水産課(☎内線2711)

お知らせ 県内の病院では軽症の救急搬送に
選定療養費を徴収しています



近年、県内の救急搬送は6割以上が大病院に集中し、そのうち約半数は軽症と診断されています。救急医療のひっ迫は、重症患者への対応の遅れや、救える命が救えなくなる事態を引き起こす可能性があります。

そのため、緊急性がないと診断された場合に限り、県内23の病院で、令和6年12月2日より選定療養費の徴収を行っています。

選定療養費は、大病院と地域の診療所・かかりつけ医との役割分担を進めるために医療機関が定めている費用で、救急車の有料化ではありません。

救急車の適正利用にご協力をお願いします

- 命に関わる緊急時は、迷わず119番しましょう
- 微熱のみ、かすり傷など明らかに緊急性が低い症状は、地域の医療機関を受診しましょう
- 救急車を呼ぶか迷ったときは、
☎#7119(おとな) ☎#8000(子ども)

☎県医療政策課(☎029-301-2689)



情報ひろば

お知らせ 公共下水道・農業集落排水処理施設への接続工事費を補助します



対象 次の両方に該当する方

- ・処理区域内の建築物を所有している、または所有者から接続工事の同意を得た処理区域内の建築物を賃借している
- ・市税や公共下水道事業受益者負担金・農業集落排水事業分担金を滞納していない

対象工事 浄化槽またはくみ取り便槽からの転換

補助額 接続工事費の2分の1(上限4万円)

※18歳未満または65歳以上の方が同居している、世帯年収おおよそ600万円未満の世帯の場合は、接続工事費の全額(上限35万円)を補助します。

※予算額に達した場合は、受け付けを締め切ります。

※申請方法など、詳しくはお問い合わせください。

☎下水道課(☎内線2255)

お知らせ 宅配便の再配達を無くしましょう



宅配便の再配達は、CO₂排出量増加の問題だけでなく、配送効率の悪化により宅配便ドライバーの労働時間にも大きな影響を与えるなど、社会問題となっています。

自分のライフスタイルに合った受け取り方法を選んで、再配達を無くしましょう。

- ・宅配ボックスや指定した場所への「置き配」
- ・コンビニでの受け取りや、ショッピングセンター・駅などに設置された宅配ボックスの利用
- ・時間帯指定とアプリの活用 など

☎環境保全課(☎内線2012)



お知らせ 花いっぱい運動参加団体へ花苗を無料配付します

- 日時** ①5月29日(金) 午前11時～午後0時30分
②5月29日(金) 午後2時～3時30分
③5月30日(土) 午前11時～正午

場所 新治地区公民館 駐車場

対象 子ども会、町内会、ボランティア団体、事業所など、花いっぱい運動に取り組んでいる団体

配付内容 サルビア、マリーゴールド、ジニア(百日草)から、1団体につき3トレーまで(1トレーにつき28ポット入り、同種の苗は2トレーまで)

申込方法 次の内容を記入し往復はがきを郵送、または右のQRコードから



- ・団体名
 - ・電話番号
 - ・希望配付日時の番号
 - ・担当者氏名と住所(返信側にも記載してください)
 - ・花壇の場所(住所など)
 - ・希望の苗の種類とトレー数
- ※はがきの返信側裏面には何も記載しないでください。

申込締切 5月7日(木)(必着)

☎土浦市まちづくり市民会議事務局
(〒300-8686 大和町9-1
☎029-826-1978)



お知らせ 新年度からつちまる学習塾で勉強してみませんか

日時 毎週土・日曜日 午前9時30分～11時30分

場所 土曜日…市内3会場 日曜日…市内1会場

※詳細は、参加者に別途ご案内します。

対象 市内在住の生活保護受給世帯、準要保護世帯、児童扶養手当受給世帯などで、経済的に塾に通うことが難しい世帯の4～9年生

内容 学習支援員やボランティアが、宿題やテスト勉強、授業で分からなかったことなどのサポートを行います。自習形式で行うため、自分のペースで学習できます。

定員 各会場10人程度

申込方法 電話

☎・申土浦市暮らし自立サポートセンター
(☎029-822-7610)

お知らせ 納期限／休日・夜間納税相談日

◆**納期限**：4月30日(木)
固定資産税(1期)

◆**休日・夜間納税相談窓口**

日時 休日…4月26日(日) 午前9時～午後5時

夜間…5月14日(木) 午後5時15分～8時

場所 本庁舎2階 納税課

※失業・疾病・事業不振などにより納税が困難な場合は、そのまま放置せず至急ご相談ください。

☎納税課(☎内線2335)



国民年金保険料の学生納付特例制度をご利用ください



学生納付特例制度とは、在学期間中に保険料の納付が困難な場合に、保険料を社会人になってから納めることができる制度です。納付が困難なときは、未納のまま放置せず、学生納付特例を利用しましょう。

対象

大学、大学院、短大、高等学校、高等専門学校、専修学校および各種学校(修業年限が1年以上あり、都道府県知事の認可を受けている学校)などに在学する20歳以上の学生で、本人の前年所得が128万円以下の方

手続きに必要なもの

- ・基礎年金番号通知書または年金手帳
- ・在籍期間を確認できる学生証(コピーの場合は両面)または在学証明書
- ・雇用保険被保険者離職票(会社などを退職して学生になった方。コピー可)

承認期間と手続き

承認期間は、4月または20歳誕生月(1日生まれの方は前月)から3月(年度末)までのため、申請手続きは毎年度必要になります。また、過去2年1か月前までさかのぼっての申請も可能です。

※承認期間は老齢基礎年金、障害基礎年金、遺族基礎年金を受給するために必要な受給資格期間に算入されます。

※学生納付特例の承認を受けた期間の保険料は、10年以内であればさかのぼって納めることができます(追納)。ただし、承認を受けた期間の翌年度から起算して、3年度目以降に追納する場合は、経過期間に応じた加算額がプラスされます。

※承認を受けた期間について、追納しなかった期間は、老齢基礎年金受給額がその期間分減額されます。

申請窓口 国保年金課、
土浦年金事務所(小松一丁目)

☎国保年金課(☎内線2290)



全国健康保険協会(協会けんぽ)から加入者へお知らせ

◆令和8年度の健康保険料が引き下げられました

協会けんぽの健康保険料率は、加入者の医療費などにに基づき、都道府県ごとに設定されています。令和8年度の茨城支部の健康保険料率は、令和7年度から引き下げとなりました。(令和8年4月納付分より変更)

また、新たに4月から子ども・子育て支援金制度が始まり、支援金率は0.23%となります。

◆4月から健診内容が充実します

- ・35~74歳の被保険者へ人間ドック健診補助
- ・生活習慣病予防健診の対象者を20・25・30歳へ拡大
- ・40~74歳の偶数年齢女性の骨粗しょう症検診 など

◆電子申請サービスを開始しました

1月13日より、パソコンやスマートフォンで各種申請手続きができるようになりました。書類郵送の手間や費用を削減できますので、ぜひご利用ください。

☎協会けんぽ茨城支部(☎029-303-1500)



ほびき園地域活動支援センター・土浦サテライト(生活訓練等事業)



創作や生産活動の場、社会との交流機会を提供しています。自分のペースで過ごす場所がほしい方、日常の困りごとを相談したい方が、登録して利用できます。

開館日 ・地域活動支援センター(かすみがうら市牛渡)
月・火・木・金 午前9時~午後5時

・土浦サテライト(港町1丁目)

日・水・木・土 午前9時~午後5時

※祝日・年末年始を除く

対象 主に精神障害のある方

※詳しくはホームページをご覧ください。

☎地域活動支援センター(☎029-898-3661)

土浦サテライト(☎029-823-3240)



土浦スポーツ健康倶楽部 会員募集



募集種目 バドミントン、エアロビクス、太極拳、ノルディックウォーキング、ヨガ、テニス、グラウンドゴルフ、サイクリング など

年会費 1000円

※見学、体験は随時受け付けしています。

申込方法など、詳しくはお問い合わせください。

☎同会(☎070-2002-4040 古徳)

☎スポーツ振興課

情報ひろば

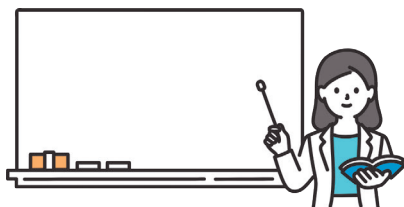
お知らせ 危険物取扱者試験



日時 6月6日(土) 午前9時30分から
場所 土浦工業高校(真鍋)
料金 甲種…7200円
乙種…5300円
丙種…4200円
申込期間 4月3日(金)～15日(水)
※申込方法など、詳しくはホームページをご覧ください。
☎消防試験研究センター茨城県支部
(☎029-301-1150)

学ぶ 健康支援講座 忙しい毎日の中でも自分の身体を「整え、守る」ために

日時 5月9日(土) 午前10時30分～11時30分
場所 市立図書館(アルカス土浦館)4階 研修室
講師 堀 エリカさん(医療コーディネータージャパン)
内容 現役世代が今日から実践できる、睡眠・熱中症対策、上手な医療の受け方を分かりやすく解説
定員 30人(先着順)
持ち物 筆記用具
申込方法 4月18日(土)より右のQRコードから
☎市立図書館(☎029-823-4646)



学ぶ 日本ボイラ協会 ボイラー関係講習




◆普通第一種圧力容器取扱作業主任者技能講習
日程 5月28日(木)～29日(金)
申込期間 4月13日(月)～17日(金)
◆化学設備関係第一種圧力容器取扱作業主任者技能講習
日程 6月17日(水)～19日(金)
申込期間 5月11日(月)～15日(金)
※申込方法など、詳しくはホームページをご覧ください。
☎同協会茨城支部(☎029-225-6185)

学ぶ 県立土浦産業技術専門学院からのお知らせ



◆オープンキャンパス
日時
体験会…5月13日(水)、6月7日(日)、
7月1日・22日(水) 午後1時30分から
見学会…5月23日(土)、6月17日(水)・27日(土)、
7月11日(土) 午前10時30分から
申込方法 ホームページから
◆スキルアップセミナー Canva(基礎)
日時 6月20日、27日(土)
午前9時～午後4時 (全2回)
内容 無料テンプレートを利用した、ポスターやチラシのデザイン講習
※受講にはメールアドレスが必要です。
定員 10人(定員を超えた場合は抽選)
受講料 5000円
申込期間 4月20日(月)～5月11日(月)
申込方法 ホームページから
☎同学院(☎029-841-3551)

催し にいはりdeマルシェ

日時 4月18日(土) 午前10時～午後3時
(荒天中止)
場所 小町の館 
内容 キッチンカーやクラフトショップの出店 など
☎土浦市新治商工会(☎029-862-2325)

催し 市民グラウンド・ゴルフ大会

日時 5月14日(木) 午前8時30分～午後3時
(小雨決行、荒天時は翌日に延期)
場所 霞ヶ浦総合公園 多目的広場
対象 市内在住のグラウンド・ゴルフ経験者
定員 200人(先着順)
料金 600円
申込方法 はがきに住所、氏名、年齢、生年月日、電話番号を記入し郵送、またはファクス
申込締切 4月13日(月)(必着)
☎グラウンド・ゴルフ協会(〒300-0817 永国1054-5 ☎FAX029-823-1678 海老原)
☎土浦市社会福祉協議会

催し 第6回フリースケート世界大会



世界レベルのパフォーマンスや技、滑りを間近で観戦できます。ぜひ会場にお越しください。

日程 5月3日(日)～5日(火)

場所 うらら大屋根広場 ほか

※競技種目など、詳しくはホームページをご覧ください。

問 移住・定住戦略室 (☎内線2323)



催し 小町の館
田植え体験(米オーナー事業)

日時 5月23日(土) 午前9時30分～正午(荒天中止)

料金 大人…1000円

子ども(3歳～小学生)…300円

※料金に保険、お土産、昼食代を含みます。

定員 60人(先着順)

持ち物 長靴か地下足袋、軍手かゴム手袋、着替え

※汚れてもいい服装で参加してください。

申込方法 4月28日(火) 午前9時より電話で

問・**申**同館(☎029-862-1002)

催し 運動普及推進員によるウォーキング大会
山と湖を望む台地コース(約5km)

日時 5月23日(土) 午前10時～正午

※雨天時は室内で軽運動を行います。

集合場所 霞ヶ浦文化体育会館

対象 市内在住の方

定員 35人(先着順)

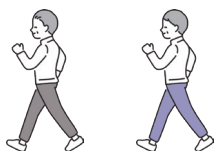
持ち物 飲み物、マイナ保険証または資格確認書、
帽子、室内履き(雨天時)

申込方法 電話

申込期間 4月28日(火)～5月15日(金)

※元気アップ!リイばらきポイント対象事業です。

問・**申**健康増進課(☎029-826-3471)



催し 見て触れて学べる体験型ショー
リアル恐竜ショー 恐竜パーク



日時 7月29日(水)

①正午 ②午後3時

場所 クラフトシビックホール土浦

料金 4500円(全席指定)

※3歳以上有料、

2歳以下の膝上鑑賞は無料。

チケット販売期間 4月29日(水) 午前10時から

チケット販売場所 クラフトシビックホール土浦

※初日は電話予約のみ(座席指定不可)。4月30日(木)から窓口販売します。

※イープラス、チケットぴあ、ローチケでも販売します。

詳しくはホームページをご覧ください。

問同館(月曜休館 ☎029-822-8891)



相談 社会保険労務士による無料年金相談

日時 4月14日(火) 午前10時～午後3時

場所 常陽銀行土浦支店(中央二丁目)

申込方法 右のQRコードから

問常陽銀行年金センター(☎029-300-2844)



相談 土浦地方家族会

日時 4月18日(土) 午後1時30分～3時30分

場所 本郷ふれあいセンター(阿見町本郷)

対象 精神に障害がある方とその家族

内容 悩み相談、意見交換

問土浦保健所(☎029-821-5342)

相談 不動産鑑定士による不動産無料相談会

日時 4月24日(金) 午前10時～11時50分
(相談時間は30分程度)

場所 県南生涯学習センター 小会議室1

申込方法 電話

申込締切 4月17日(金)(先着順)

問・**申**茨城県不動産鑑定士協会(☎029-246-1222)