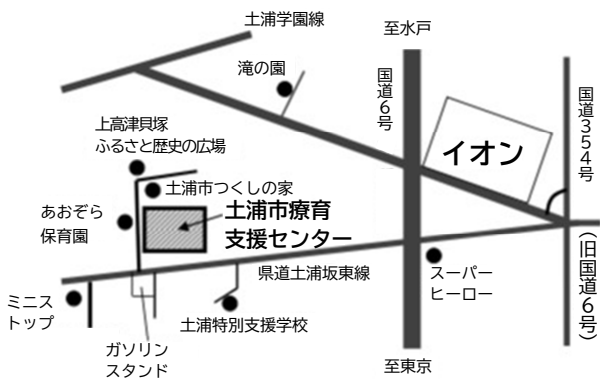


土浦市療育支援センター 案内図



〈バス利用〉

JR 土浦駅西口から「関東鉄道バス」つくばセンター行き【土浦特別支援学校経由】(3番ホーム)に乗車、土浦特別支援学校前下車、徒歩1分

〈自家用車利用〉

国道6号バイパスより、県道土浦坂東線との交差点(信号機有り)を坂東市方面(西方面)へ前に当センターの看板有り

土浦市療育支援センター つくし学園

〒300-0811

茨城県土浦市上高津1809

電話 029-824-8013

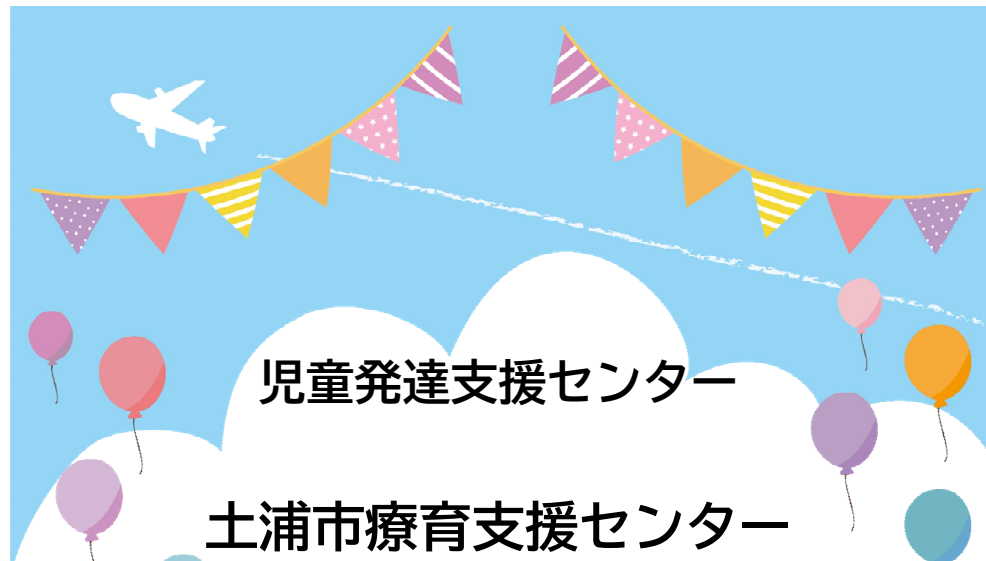
E-mail ryouikusien-c@city.tsuchiura.lg.jp

開所日 月～金(祝日・年末年始を除く)

8:30～17:15

見学やご相談等を、随時受け付けております。
お気軽にご連絡ください。

R8.4.1作成



児童発達支援センター

土浦市療育支援センター

つくし学園



土浦市イメージキャラクター つちまる

児童発達支援センターとは
日常生活における基本的な動作の指導や集団生活への
適応訓練等を行う児童福祉法に基づく施設です。



つくし学園では、発達に支援が必要なお子さんに集団生活の場を提供し、
 集団活動や生活指導を通して、お子さんの成長を促していただけるよう支援します。

対象児 土浦市在住の3歳から就学前までの発達に支援が必要なお子さん

*ことばでのやりとりが難しい *人との関わりが難しい *一人遊びが多い

*人と目が合いにくい *落ち着きがなく、目が離せない

*身の回りのことを一人でするのが難しい 等

※利用には、通所受給者証が必要です。

通園方法 単独通園

指導日 月曜日から金曜日 ※祝日・年末年始はお休みです。

利用料金 国が定める利用料金の1割 (ただし月額上限額あり)、給食費

※満3歳になって初めての4月1日から3年間は利用者負担(給食費を除く)が無償化されます。

《 指導目標 》

- ・ 丈夫な身体をつくる
- ・ 基本的な生活習慣を身につける
- ・ 情緒の安定を図り、一人一人の子どもの能力を伸ばす
- ・ 集団生活を通して、望ましい人間関係をつくる

《 指導内容 》

○ 基本的な生活習慣についての指導

- ・ 食事、着替え、排泄、手洗い、歯磨き等



○ 集団活動

- ・ リズム遊び、運動遊び、製作、パネルシアター、ことば遊び 等
- ・ その他 通年…園庭遊び、ホール遊び 夏期…水遊び

○ 個別指導

- ・ 作業療法士、言語聴覚士による指導 (不定期)

○ 発達相談 (親子面談)

- ・ 保育士、児童指導員による発達相談 (年5～7回程度)

○ 健康管理

- ・ 体位測定、嘱託医診断(月1回)、歯科健診(年2回)、尿検査(年2回)



《 1日の流れ 》

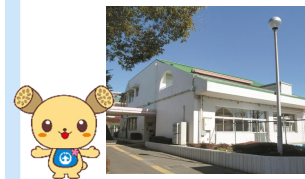


9:30~	10:40	10:55	11:30
登園 朝のしたく 排泄 自由遊び	水分補給 朝のつどい 体操	集団活動①	給食 歯磨き

13:00	14:00	14:30
自由遊び 集団活動②	排泄 水分補給 帰りのしたく 帰りの会	降園 発達相談 (親子面談)



療育支援センター外観



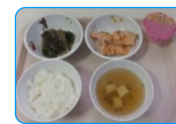
1階部分がつくし学園です。

集団活動・個別指導



様々なプログラムで、子どもの能力や社会性を育てます。広い園庭があり、外でもたくさん遊びます。

給食



楽しく食べる中で、マナーに
 慣れる経験をしていきます。

基本的な生活習慣についての指導



個々のお子さんの
 課題に合わせた支援
 を行っています。
 お子さん自身が「わ
 かる・できる」経験
 を重ねていきます。

《行事》・誕生会 ・避難訓練 ・七夕 ・豆まき 等

《親子行事》・入所式 ・引き渡し訓練 ・運動会 ・遠足 ・お楽しみ会

・お別れ会 ・修了式 等

・療育参観(親子で集団活動を体験します。)

