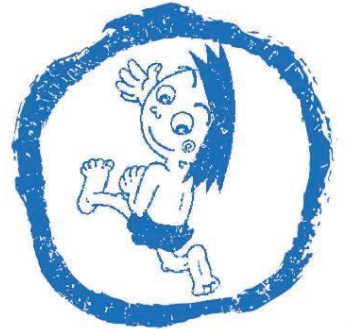


モン太とつちまるの植物日記

「サイクリングでお花見」

広場では、3月27日に桜が開花しました！まだ2分咲きほどですが、週末にかけて一気に花開いていきそうです。
また、当館はサイクルサポートステーションになっています。桜川や旧筑波鉄道コースの途中で寄り道がてらお花見に来るのはいかがでしょうか？



ソメイヨシノ

平成31年3月27日撮影 駐車場そば
広場には70本ほどの桜があります。



つくし

平成31年3月29日撮影 駐車場入口



駐輪ラック
置いてい
ます！

モン太とつちまるの植物日記

「縄文の森の衣替え」

新緑の季節になりました。この時期は、広場の風景が日々
ころころ変わっていきます。
考古資料館2階の展望室から定点観察をしてみましたので、
その変化を楽しんでみてください。サクラだけではなく、広場
全体の木々が萌黄色から緑色へ徐々に変わっています。



平成31年3月27日撮影



平成31年4月2日撮影



平成31年4月11日撮影



令和元年5月2日撮影



モン太とつちまるの植物日記

「梅雨入り」

しっとりとした梅雨の季節になりました。
どんよりした気分になりがちですが、広場の木々はみずみずしく、元気に成長しています。
トチノキやホオノキは、木々の中でも、特に大きな手のひら状の葉を持ちます。雨宿りできそうです。



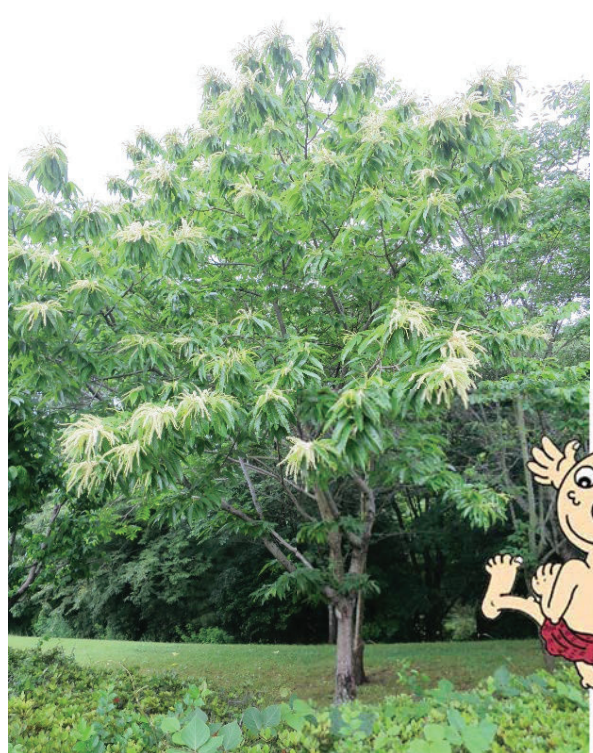
トチノキの花
令和元年5月19日撮影 広場



トチノキの果実
令和元年6月8日撮影 広場



ホオノキのトゲトゲした果実
令和元年6月8日撮影 広場



クリの花
令和元年6月8日撮影 広場

モン太とつちまるの植物日記

「梅雨明け」

今年は例年より梅雨明けが遅かったですね。ようやく日差しが強く、セミの鳴き声も聴こえる夏を迎えました。広場の植物は、草刈りが間に合わないほど、一気に成長しています。

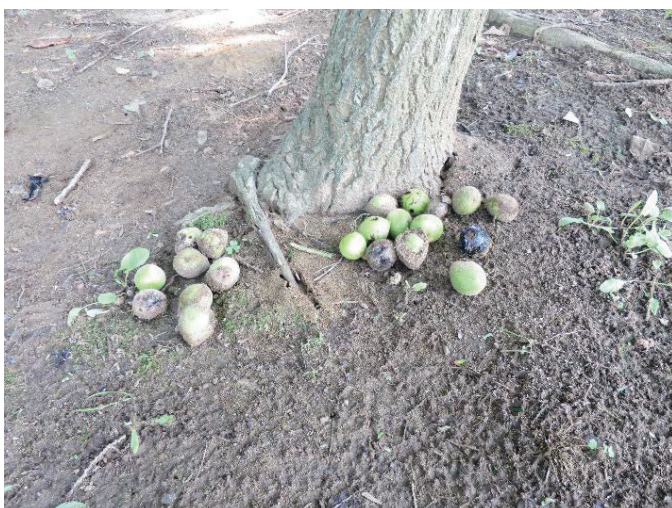
トチノキの実が大きく茶色に色づいています。ヒメグルミはすでに収穫を迎え、落ち始めています。収穫の秋もすぐによってきそうです。



トチノキ
令和元年7月30日撮影 広場



トチノキの果実
令和元年7月30日撮影 広場



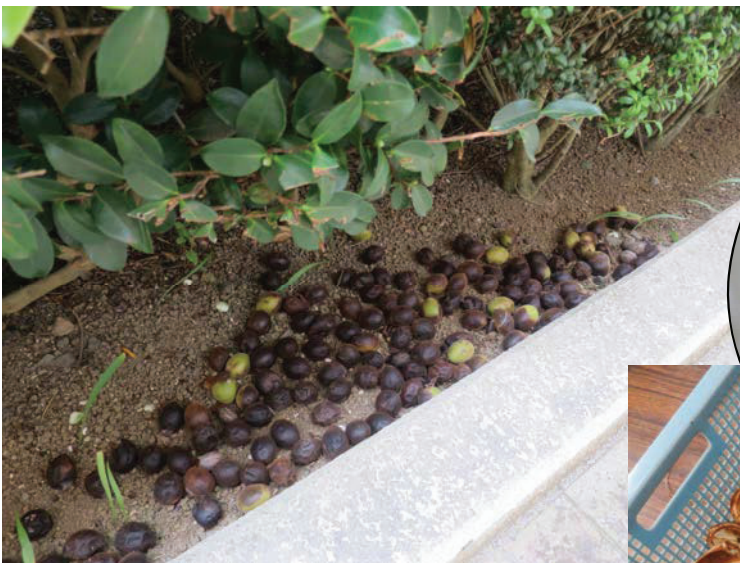
ヒメグルミ
令和元年7月30日撮影
広場



モン太とつちまるの植物日記

「木の实拾い」

ようやくトチノキの果実が落ちてきました。秋のイベントのために、毎日こつこつ拾って乾燥させています。クリも大きくなってきました。これから秋が深まると、クリやクヌギ、コナラなどいろいろな木の实拾いが始まります。



ヒメグルミ・オニグルミ 乾燥中
令和元年9月8日撮影
緑色の果実を腐らせて、乾燥させています。



トチノキの果実 乾燥中
令和元年9月8日撮影



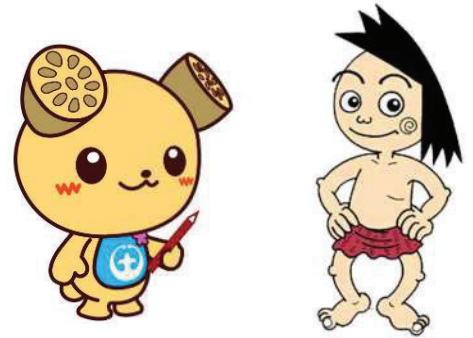
クリ 令和元年8月18日撮影 広場



モン太とつちまるの植物日記

「色づくどんぐり」

ウォームビズの時期に入りました。
クヌギやアベマキの丸いどんぐり、コナラの細長いどんぐりはすでに落ちてしまいましたが、シラカシ・アラカシのどんぐりはまだ緑色で葉と一緒に観察できます。



シラカシ 令和元年11月3日撮影
枝についているどんぐりはまだ緑色ですが、根元にたくさんの茶色のどんぐりが落ちています。



イヌマキ 令和元年11月3日撮影 広場
団子状の実がついています。先端部の丸い緑色のものが実です。



マメガキ 令和元年11月3日撮影
渋くて食べられません。

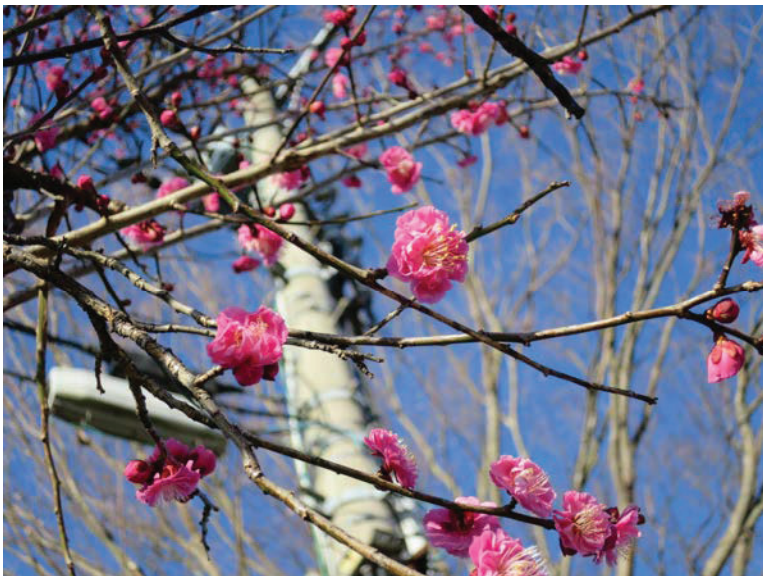
モン太とつちまるの植物日記

「梅の開花」

今年の冬は暖冬で、雪景色がなかなか見られませんね。いつの間にか、梅の花が開花していました。冬の花は少ないのですが、梅やヤブツバキ、カンツバキの花が見られます。カンツバキはヤブツバキとサザンカの雑種から作られたといわれています。



土浦市イメージキャラクター つちまる



カンコウバイ 令和2年1月31日撮影 駐車場入口
早咲きで寒い時期から咲くため、寒紅梅と呼ばれます。



ロウバイ 令和2年1月31日撮影
(蠟梅)よい香りがします。



カンツバキ 令和2年1月31日撮影 資料館
生垣によく使われる品種で、紅色で八重咲きです。

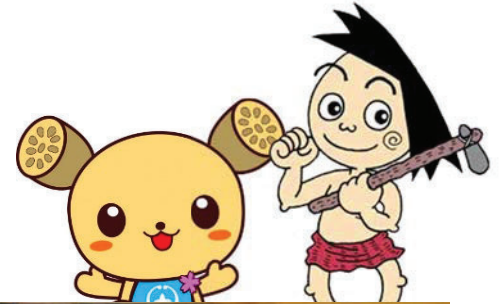


アベマキ 令和2年1月31日撮影
種から育てて大きくなりました。
移植しないといけません・・・

モン太とつちまるの植物日記

「春の訪れ」

まだ寒い日がありますが、徐々に春に近づいています。
資料館では、スイセンが咲いています。
これからサクラのつぼみも大きくなっていくでしょう。
今年は3月中に満開を迎えてしまうのでしょうか？



資料館入口
今年は子年ですので、マテバシイを使って書いてみました。

スイセン(水仙) 令和2年2月27日撮影 駐車場入口
花が少ない季節ですが、寒い中でも春の訪れを告げてくれています。



アベマキの植え替え
令和2年3月5日撮影 広場

種から育てた6年物の苗を
広場に植え替えました。
これからどんどん大きくなる
のが楽しみです。掘立柱建
物の近くです。

モン太とつちまるの植物日記

「ソメイヨシノ開花」

急に暖かくなってきました。あっという間に桜が満開に近づいています。今週末には満開のサクラを楽しめると思います。レジャーシートを持って、お花見しに来てください！



つくし 広場
令和2年3月24日撮影
足元を見るとたくさん
生えています



ソメイヨシノ
広場

上: 令和2年3月22日撮影
下: 令和2年3月24日撮影

満開に近づいてきました！
週末に見ごろになります。



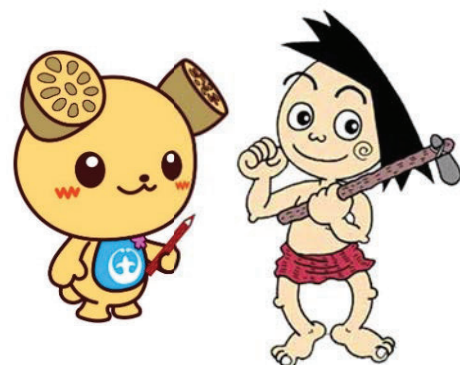
モン太とつちまるの植物日記

「緑と白」

お久しぶりの植物日記，再開します！

桜が散っていくのと同時に，広場の木々はあっという間に葉をを広げ始めました。

広場を見渡すと，ほとんどが緑色に見えますが，その中でヤマボウシやホオノキの白い花が見え隠れしています。ホオノキの葉はとても大きく，木陰は涼しく，芳香剤のような花の匂いも相まって気持ち良いです。



上：ヤマボウシ
令和3年4月25日撮影
下：ホオノキ
令和3年4月30日撮影

