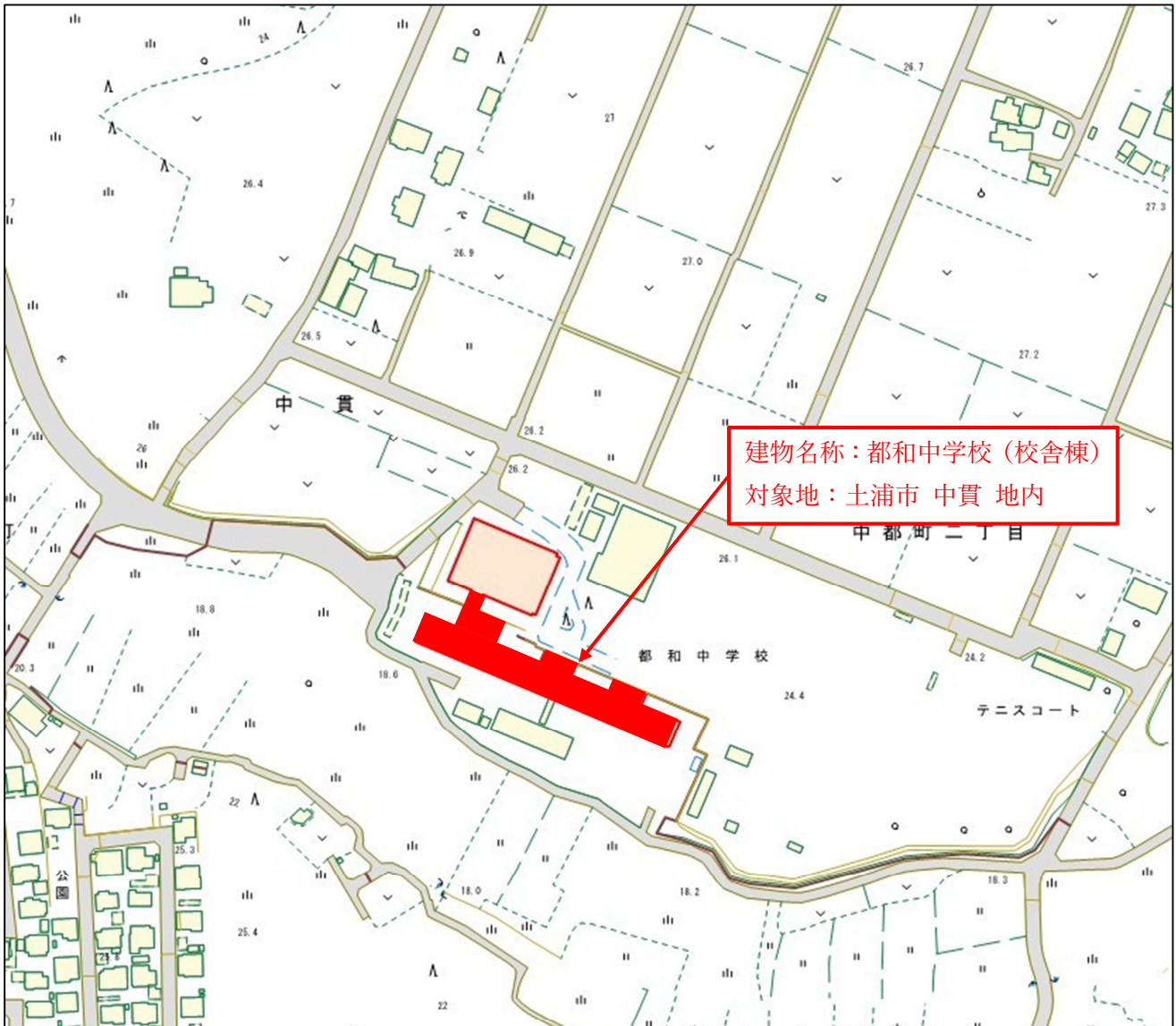


位置図



土教総施 第4号 都和中学校校舎棟長寿命化改良工事

【工事概要】

(建築工事)

- ・ 外部改修工事 屋根及びバルコニー防水・樋改修、外壁改修、建具改修 等
- ・ 内部改修工事 内部改修、建具改修、バリアフリースイッチ設置、塗装改修、仕上げ改修 等
- ・ 昇降機設備工事 杭工事、昇降路工事、昇降機設置工事 等

(電気工事)

- ・ 電灯設備改修工事、動力設備改修工事、受変電設備改修工事、雷保護設備改修工事、弱電設備改修工事、太陽光発電設備改修工事、火災報知設備改修工事、防火区画貫通処理工事、撤去工事 等

(機械工事)

- ・ 衛生設備器具改修工事、屋内外給排水設備改修工事、消火設備改修工事、空気調和設備改修工事、換気設備改修工事、ガス設備改修工事、仮設工事 等

(附帯工事)

- ・ 外構工事 フェンス改修、門扉改修 等