

## 中学3年生に対するリーフレットの配布計画（令和8年度）（案）

### 1 趣旨・目的

県内の中学3年生を対象に、公共交通の乗り方や利用のメリットを紹介するリーフレットの配布及び、県バス協会の協力により、県内の路線バスが1乗車につき100円で利用できる「バスお試し乗車券」の配布を行い、進学先（受験先）を検討する際に通学手段を確認してもらうことで、受験生や保護者の公共交通利用に関する意識醸成及び利用促進を図る。

### 2 バスお試し乗車券の内容

- (1) 対象者：令和8年度に茨城県内の中学校及び義務教育学校に在籍する、中学3年生（義務教育学校9年生）の生徒
- (2) 有効期間：令和8年7月18日（土）～令和8年8月31日（月）※45日間（予定）
- (3) 使用方法
  - ①リーフレットからバスお試し乗車券を切り離し、見学先の高校、乗降バス停、所属学校を記入
  - ②降車の際に、バスお試し乗車券をバス運転手に掲示後、整理券及び現金100円と一緒に運賃箱に投入（乗車券1枚につき片道1乗車の利用が可能）
  - ③バスお試し乗車券は、下記バス事業者が運行する路線バス（高速バス及び深夜バス除く）及び事業に協賛いただいたコミュニティバスで、ア～ウに該当する場合のみ利用可
    - ア．茨城県内での乗降
    - イ．茨城県内で乗車し、茨城県外で降車
    - ウ．茨城県外で乗車し、茨城県内で降車
- (4) 対象バス事業者：関東鉄道㈱、茨城交通㈱、大和交通自動車㈱、朝日自動車㈱、茨城急行自動車㈱、ジェイアールバス関東㈱、㈱昭和観光自動車、椎名観光バス㈱、㈱池田交通、さくら自動車㈱

### 3 配布対象（予定）

次の220校の中学3年生（義務教育学校9年生）に配布

- (1) 公立中学校、義務教育学校・・・210校
- (2) 国立大学附属中学校・・・1校
- (3) 私立中学校・・・9校（※）

※一部私立中学校については、内部進学者が多い点を踏まえ、配布の取りやめを検討する。

### 4 作成部数（予定）

25,500部

- (1) 生徒及び保護者分：生徒1人につき1部（バスお試し乗車券2枚付き）
- (2) 教師分・その他：全体数の1割または10部
- (3) 事業者への配布、事務局予備：必要数

※令和7年度の中学3年生の生徒数および一部私立中学校の配布取りやめにより、変更となる可能性あり。

## 5 実施スケジュール案

6月下旬以降、県交通政策課から各学校に配布する。

※作成委託事業者から関係各所への直接の発送を想定。

実施月	1月	2月	3月	4月	5月	6月	7月	8月	9月	10月	11月
項目			★バス乗合委員会 (バス協会)	★活性化会議 幹事会	★活性化会議 総会	運賃協議会 (※1) 意見募集※	リーフレット作成 ★各中学校等へ送付 ★各中学校等にて生徒に配布	★事業者から運輸局へ届出提出 実施			★実績報告 (バス協会)

(※1) R5. 10. 1 改正道路運送法により、各市町村の運賃協議会における協議に先立ち、住民や利用者等の意見を募集する必要がある。

→R8 年度～新規でお試し乗車券を実施する路線がある場合、各市町村交通会議において、意見募集及び運賃協議会を実施。

(※2) 実施 (夏休み前) までに各市町村に協力いただき、お試し乗車券を使用した乗り方教室等により、対象生徒への周知を図る。

## 6 実績

○ (参考) 平成 27 年度 (平成 28 年春配布) から令和 7 年度 (令和 7 年夏配布) までの配布状況

年度 ※1	H27	H28	H29	H30	R1	R2	R3	R4 (R5 春)	R5 (R5 夏)	R6	R7
作成部数	30,000	30,000	30,000	30,000	30,000	34,000	34,000	33,000	29,000	27,000	25,500
実施期間	28 日間	28 日間	26 日間	26 日間	26 日間	49 日間	49 日間	49 日間	42 日間	41 日間	45 日間
高校数 ※2	123	123	122	121	120	145	146	147	267	228	220
新入生数 ※2	26,735	26,235	25,870	25,307	24,742	23,674	23,850	29,412	25,642	24,050	22,078
利用枚数	1,353	1,393	1,349	1,893	1,076	2,470	1,981	1,775	882	935	591
利用率	5.06%	5.31%	5.21%	7.48%	4.35%	10.43%	8.31%	6.03%	3.44%	3.89%	2.68%

※1 令和 4 年度までは 3 月～4 月に実施していたが、令和 5 年度からは 7～8 月 (夏休み期間) への実施へ変更した。

※2 対象者 令和 3 年度まで：新高校生のみ

令和 4 年度：新高校生及び新中高一貫校入学生

令和 5 年度から：中学 3 年生 (義務教育学校等は中学 3 年生相当)

※1 令和 4 年度までは 3 月～4 月に実施していたが、令和 5 年度からは 7～8 月 (夏休み期間) への実施へ変更した。

※2 対象者 令和 3 年度まで：新高校生のみ

令和 4 年度：新高校生及び新中高一貫校入学生

令和 5 年度から：中学 3 年生 (義務教育学校等は中学 3 年生相当)

お試し  
乗車券付き!



バス通にしたら  
ガチで差がつく高校生活!!

友達  
同じ方向の子と  
仲良くなれるチャンス!



環境に優しい  
毎日誰でも取り組める  
小さなSDGs



規則正しい  
生活が身につく

地域の活性化に  
貢献できる



学習  
通学のスキマ時間を  
使った学習は  
タイプ最高!



情報収集

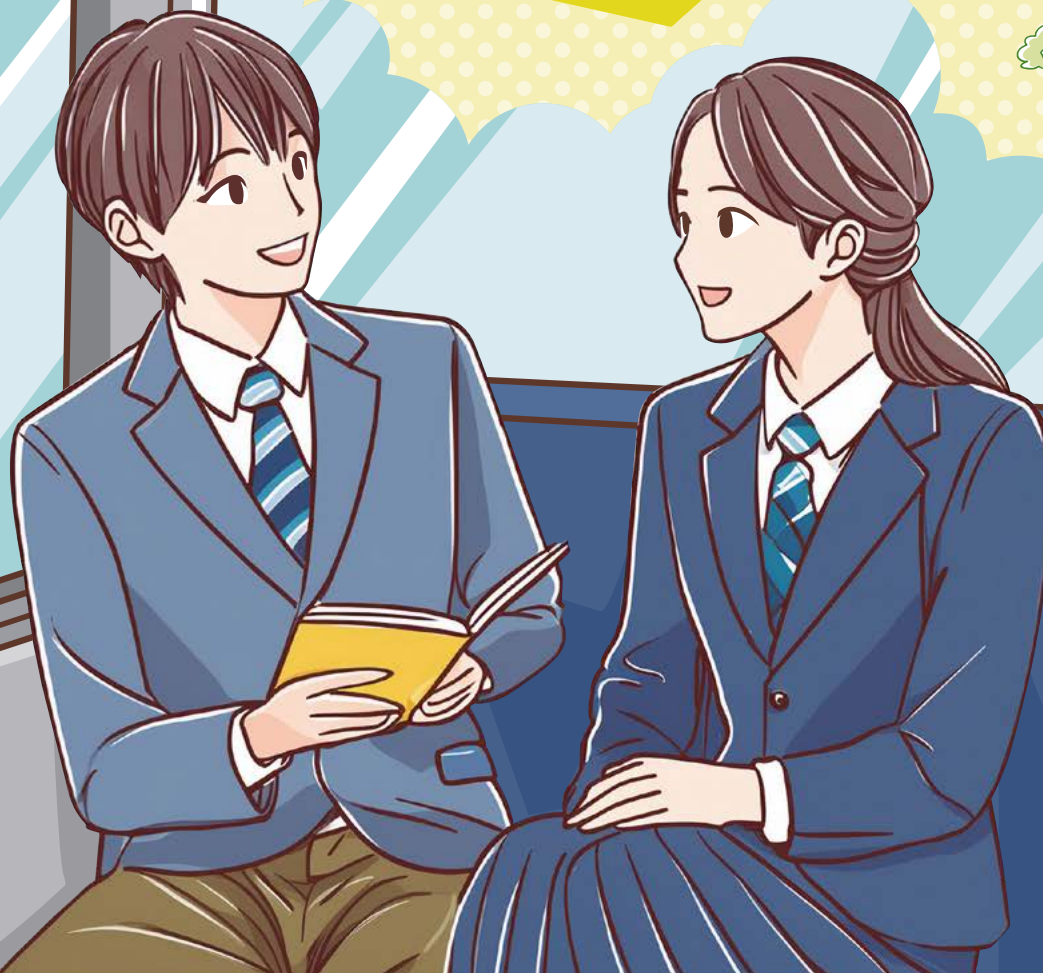
ゆっくり座って  
SNSチェック&動画も  
見放題!



# エコ通学の ススメ



## 2025 夏



アンケートは  
こちら



### 100円でバスに乗って、アンケートに答えよう!

[令和7年度中学3年生限定] ご利用日: 月 日 ご利用する前に  
ご記入ください

お試し乗車券

乗車バス停: \_\_\_\_\_ 降車バス停: \_\_\_\_\_  
通っている学校名: \_\_\_\_\_ 見学する学校名: \_\_\_\_\_

バスを降りる際は、この券 + 整理券 + 現金100円 を料金箱に入れてください。

※お試し乗車券を使う際は、ICカードは使えません。

有効期間 ▶ 令和7年7月19日(土)~令和7年8月31日(日)

[令和7年度中学3年生限定] ご利用日: 月 日 ご利用する前に  
ご記入ください

お試し乗車券

乗車バス停: \_\_\_\_\_ 降車バス停: \_\_\_\_\_  
通っている学校名: \_\_\_\_\_ 見学する学校名: \_\_\_\_\_

バスを降りる際は、この券 + 整理券 + 現金100円 を料金箱に入れてください。

※お試し乗車券を使う際は、ICカードは使えません。

有効期間 ▶ 令和7年7月19日(土)~令和7年8月31日(日)

# お試し乗車券の使い方



## Step 1 乗車前の準備

○以下のものを事前に準備してください。

- ・現金100円
- ・お試し乗車券リーフレット

※お試し乗車券を利用する際は、現金のみ使用できます。

○お試し乗車券を切り取ったうえで、必要事項を記入してください。

## Step 2 バス停に着いたら

○行きたい方面の時刻表をバス停で確認してください。

○バスが到着したら行き先表示を確認してください。

## Step 3 バスに乗車したら

○整理券発券機のランプが点滅したら、整理券を取ってください。

ただし、以下の場合にはそのまま乗ることができます。

- ・始発区間で整理券が発券されない場合
- ・整理券発券機がない、またはカバーがかかっている場合

## Step 4 バスを降りる前に

○バス車内前方のバス停名表示機を確認します。

車内放送で降りたいバス停が案内されたら近くにある降車ボタンを押してください。

## Step 5 目的のバス停に到着したら

○お試し乗車券と整理券、現金100円を運転席横にある運賃箱の投入口に入れて降車してください。

## Step 6 アンケートの記入

○スマートフォンなどで右二次元コードを読み込んで、アンケートを記入してください。



## バスや鉄道で通学する メリットとは

バスや鉄道での移動中は、読書や音楽鑑賞、スマホ操作など、その時間を自分のペースで有効に活用でき、天候や季節を問わず、安全で快適に過ごすことができます。

また、毎日決まった時刻のバスや鉄道を利用することで、自然と規則正しい生活習慣が身に付くというメリットもあります。

## 定期券ならこんなにお得!

1ヵ月定期券は、通常運賃の、なんと※40%割引!

3ヵ月定期券は、さらに※5%割引になります。



・IC定期券はチャージをすれば、通常のICカードとしてもご利用可能! (定期区間外の乗降は残高から自動精算されます)

※バス会社によって取り扱いが異なりますので、詳しくは各バス会社にお問い合わせください。

【お試し乗車券を利用できるバス一覧】 ※一部利用できない路線がありますので、詳細はバス会社にお問い合わせください。

### 路線バス

高速バス及び深夜バスを除く

- 関東鉄道(株) ● 茨城交通(株) ● 大和交通自動車(株) ● 朝日自動車(株) ● 茨城急行自動車(株) ● ジェイアールバス関東(株)
- 株昭和観光自動車 ● 椎名観光バス(株) ● ブルーバス(株) ● 晃進物流(株) (桜東バス)

### コミュニティバスなど

- 土浦市まちづくり活性化バス「キララちゃん」 ● 常総市コミュニティバス「JOYBUS」
- 牛久市コミュニティバス「かっぱ号 通勤ライナー (上柏田・むつみルート、さくら台・みどり野ルート)」
- つくば市コミュニティバス「つくバス」 ● 鹿嶋市・潮来市・行方市 鹿行広域バス「神宮あやめ白帆ライン」
- 潮来市・行方市「鹿行北浦ライン」 ● 守谷市コミュニティバス「モコバス」 ● 筑西市広域連携バス
- 筑西市地域内運行バス ● 筑西市道の駅循環バス ● 筑西・下妻広域連携バス
- 坂東市 守谷駅直行列線バス「直行坂東号」 ● 稲敷市コミュニティバス
- かすみがうら市・土浦市・行方市「霞ヶ浦広域バス」 ● かすみがうら市・土浦市「千代田神立ライン」
- 桜川市バス「ヤマザクラGO」 ● つくばみらい市コミュニティバス「みらい号」

各バス会社のお問い合わせ先は  
こちらから



## 茨城県公共交通活性化会議

[https://www.pref.ibaraki.jp/kikaku/kotsuseisaku/chiikikoutsu/kotsu\\_ibaraki.html](https://www.pref.ibaraki.jp/kikaku/kotsuseisaku/chiikikoutsu/kotsu_ibaraki.html)

### 【お試し乗車券の利用方法】

- 切り取り線に沿って切り離し、乗車バス停、降車バス停、通っている学校名、見学する学校名を記入してからご利用ください。
- この券は、令和7年7月19日(土)から令和7年8月31日(日)まで有効です。
- 乗車券1枚につき、1乗車の利用が可能です。この券は県内の令和7年度中学3年生(又は中学3年生相当)の方のみ、ご利用いただけます。
- ご利用される場合、バスを降りる際に、この券を運転手にはっきりと見えるように提示した後、整理券及び現金100円と一緒に料金箱へ投入してください。
- この券は、右のバス会社の運行する路線バス(高速バス及び深夜バスを除く)及び一部コミュニティバス(「お試し乗車券を利用できるバス一覧」参照)で、次の①～③のいずれかに該当する場合のみ利用できます。①茨城県内で乗降される場合。②茨城県内で乗車し、茨城県外で降車される場合。③茨城県外で乗車し、茨城県内で降車される場合。

関東鉄道(株)・茨城交通(株)・大和交通自動車(株)・朝日自動車(株)・茨城急行自動車(株)・ジェイアールバス関東(株)・株昭和観光自動車・椎名観光バス(株)・ブルーバス(株)・桜東バス

一般社団法人茨城県バス協会

### 【お試し乗車券の利用方法】

- 切り取り線に沿って切り離し、乗車バス停、降車バス停、通っている学校名、見学する学校名を記入してからご利用ください。
- この券は、令和7年7月19日(土)から令和7年8月31日(日)まで有効です。
- 乗車券1枚につき、1乗車の利用が可能です。この券は県内の令和7年度中学3年生(又は中学3年生相当)の方のみ、ご利用いただけます。
- ご利用される場合、バスを降りる際に、この券を運転手にはっきりと見えるように提示した後、整理券及び現金100円と一緒に料金箱へ投入してください。
- この券は、右のバス会社の運行する路線バス(高速バス及び深夜バスを除く)及び一部コミュニティバス(「お試し乗車券を利用できるバス一覧」参照)で、次の①～③のいずれかに該当する場合のみ利用できます。①茨城県内で乗降される場合。②茨城県内で乗車し、茨城県外で降車される場合。③茨城県外で乗車し、茨城県内で降車される場合。

関東鉄道(株)・茨城交通(株)・大和交通自動車(株)・朝日自動車(株)・茨城急行自動車(株)・ジェイアールバス関東(株)・株昭和観光自動車・椎名観光バス(株)・ブルーバス(株)・桜東バス

一般社団法人茨城県バス協会