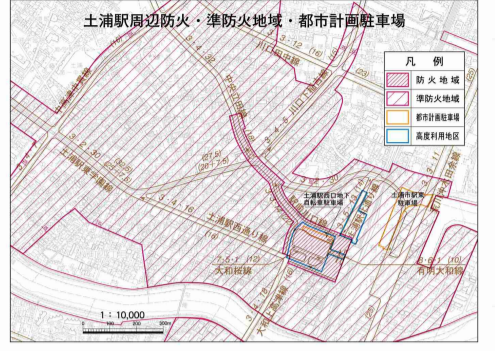
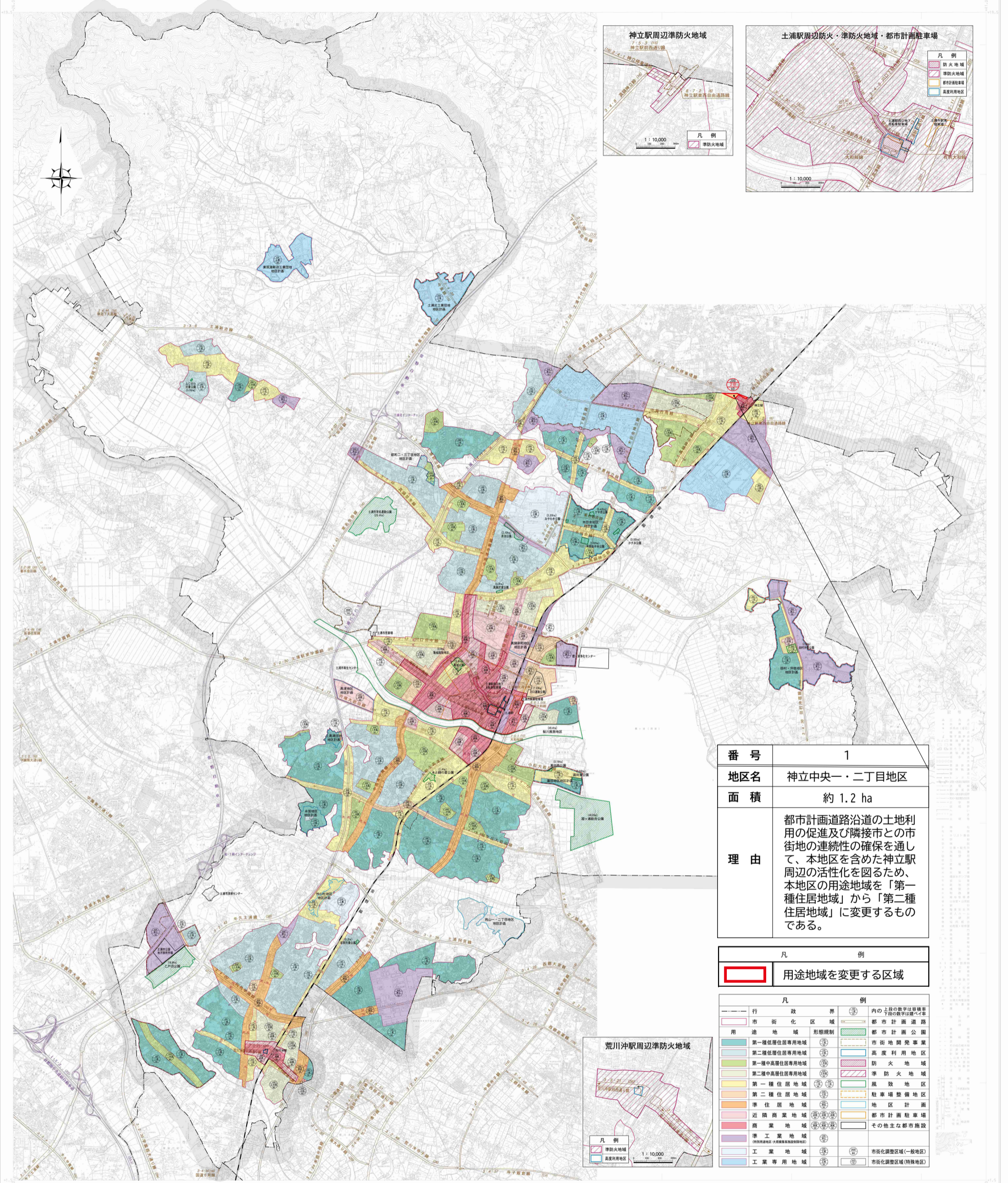


土浦・阿見都市計画 用途地域 総括図（神立中央一・二丁目地区） S=1/20,000

令和五年七月



番号	1
地区名	神立中央一・二丁目地区
面積	約 1.2 ha
理由	都市計画道路沿道の土地利用の促進及び隣接市との市街地の連続性の確保を通して、本地区を含めた神立駅周辺の活性化を図るため、本地区の用途地域を「第一種住居地域」から「第二種住居地域」に変更するものである。

凡 例	
	用途地域を変更する区域

凡 例	
	行政境界
	市街化区域
	用途地域
	第一種低層住居専用地域
	第二種低層住居専用地域
	第二種中高層住居専用地域
	第一種住居地域
	第二種住居地域
	準住居地域
	近隣商業地域
	商業地域
	準工業地域
	工業地域
	工業専用地域
	内の上段の数字は標準的な数字、下段の数字は標準偏差
	都市計画道路
	都市計画公園
	市街地開発事業
	高度利用地区
	防火地域
	準防火地域
	風致地区
	駐車場整備地区
	地区計画
	都市計画駐車場
	その他主要都市施設
	市街化調整区域(一般地区)
	市街化調整区域(特殊地区)

(1) 平成4年3月作成の土浦市都市計画図(1:10,000(中3層区画5号))を縮小編集
 (2) 平成21年3月作成の土浦市都市計画図(1:10,000(中3層区画5号))を縮小編集
 (3) 平成21年3月作成の土浦市都市計画図(1:10,000(中3層区画5号))を縮小編集
 (4) 平成21年3月作成の土浦市都市計画図(1:10,000(中3層区画5号))を縮小編集
 (5) 平成21年1月作成の土浦市都市計画図(1:10,000(中3層区画5号))を縮小編集
 (6) 平成21年3月作成の土浦市都市計画図(1:10,000(中3層区画5号))を縮小編集

本図の地域区分、及び都市計画施設(道路、公園等)の境界については、縮小したものであり、詳細は土浦市役所都市計画課にお問い合わせください。
 注：周辺市町の都市計画(都市計画道路等)は参考です。詳細については、各市町担当課にご確認ください。



建設省国土院 国土情報システム 国土情報システム

「この測量成果は、つくば市長の承認を得て国土院の測量成果を参照して得られたものである(測量番号:つくば市第306号)」
 「この測量成果は、つくば市長の承認を得て国土院の測量成果を参照して得られたものである(測量番号:つくば市第307号)」
 「この測量成果は、つくば市長の承認を得て国土院の測量成果を参照して得られたものである(測量番号:つくば市第308号)」
 「この測量成果は、つくば市長の承認を得て国土院の測量成果を参照して得られたものである(測量番号:つくば市第309号)」
 「この測量成果は、つくば市長の承認を得て国土院の測量成果を参照して得られたものである(測量番号:つくば市第310号)」

茨城県土浦市役所