

- DIP (GX) φ150 切管 (甲)

① 1.230
② 2.760
③ 1.000
④ 3.280
⑤ 2.060
- DIP (GX) φ150 切管 (乙)

① 1.040
② 1.000
③ 0.830
④ 2.940
⑤ 2.240
⑥ 0.990
⑦ 0.990
⑧ 4.000
⑨ 2.540
⑩ 1.000
- DIP (GX) φ75 切管 (甲)

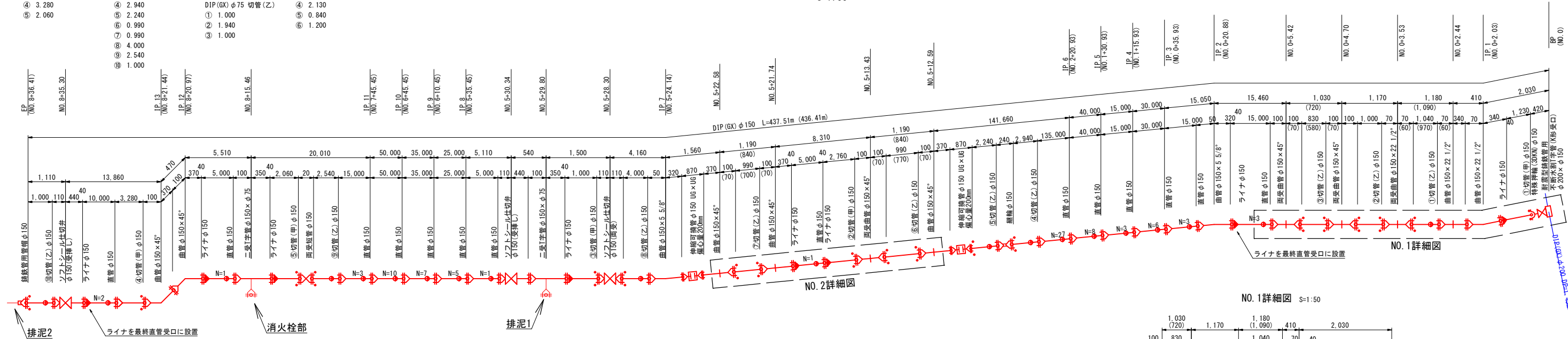
① 1.000
- DIP (GX) φ75 切管 (乙)

① 1.000
② 1.940
③ 1.000
- HIVP φ50 切管 (乙)

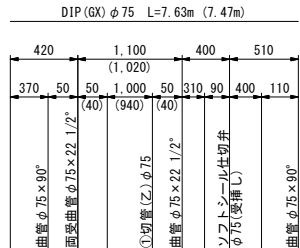
① 1.750
② 0.840
③ 0.510
④ 2.130
⑤ 0.840
⑥ 1.200

配管図

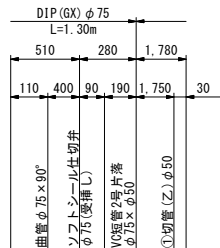
S=free



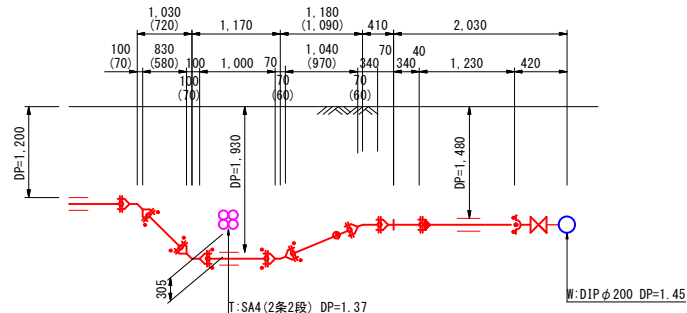
消火栓部



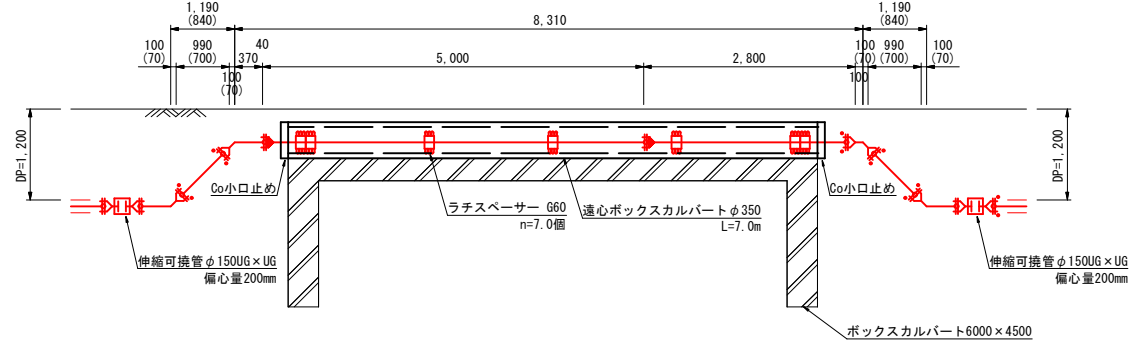
排泥1



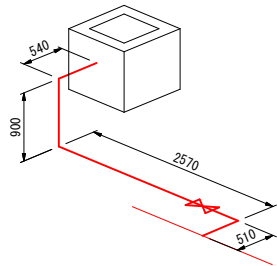
NO. 1詳細図 S=1:50



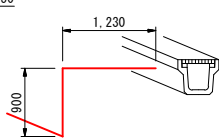
NO. 2詳細図 S=1:50



排泥部詳細図 S=1:50

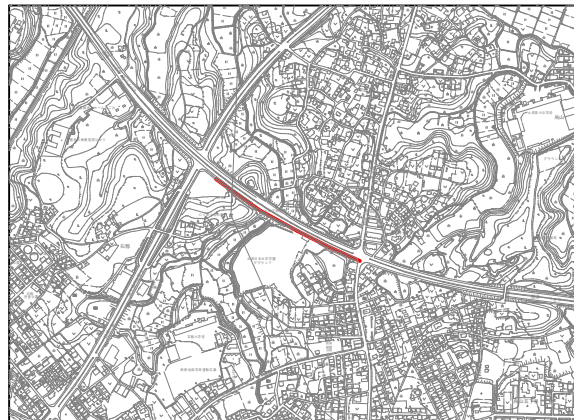


排泥部詳細図 S=1:50



案内図

S=1:10,000



配管図凡例			
	GX形継手		地下式 単口消火栓
	ライン取付箇所		伸縮可換管 (GX形変換)
	G-Link取付箇所		K形継手
	フタ付仕切弁 (GX形変換)		HIVP (TS) 継手
	フタ付仕切弁 (GX形変換)		メカニカル接合

工事名	右堀地内配水管布設工事	課長	
図面番号	全 7 枚の内 2 枚	係長	
路線名	国道 125 号 (バイパス)	検図	
工事箇所	土浦市右堀 地内	設計	
図面種別	配管図	製図	
縮尺	図示		
作成年月日	令和 年 月 日		
土 浦 市 水 道 課			