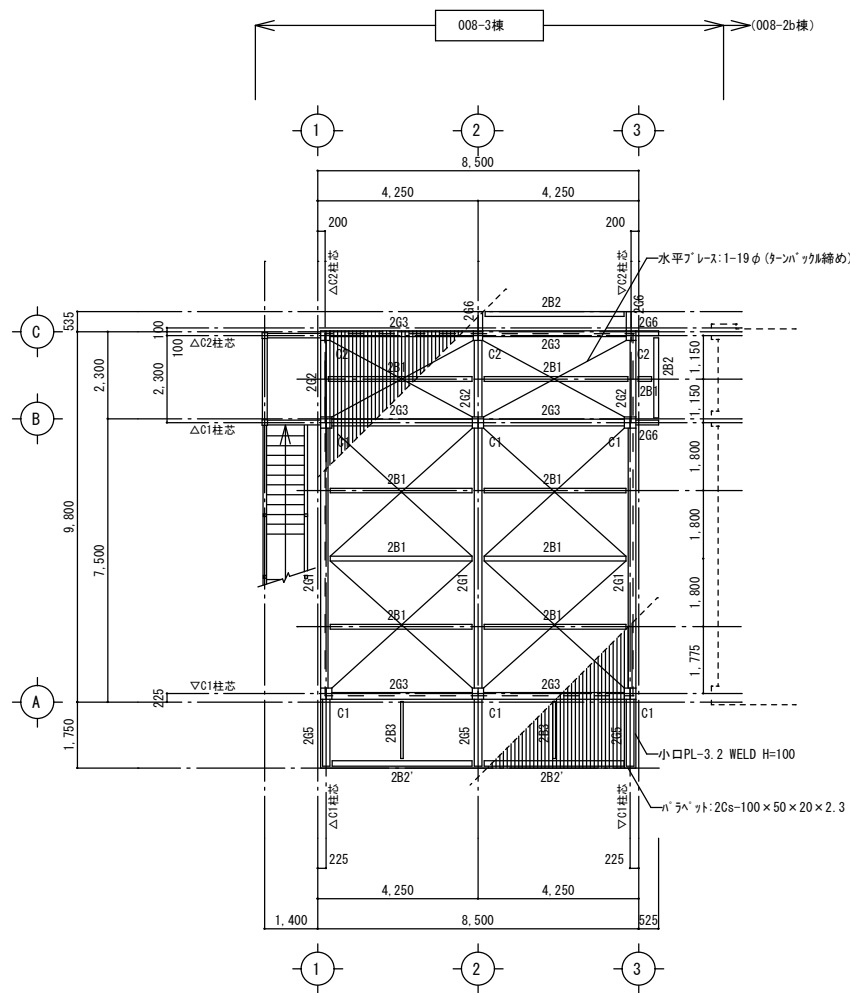


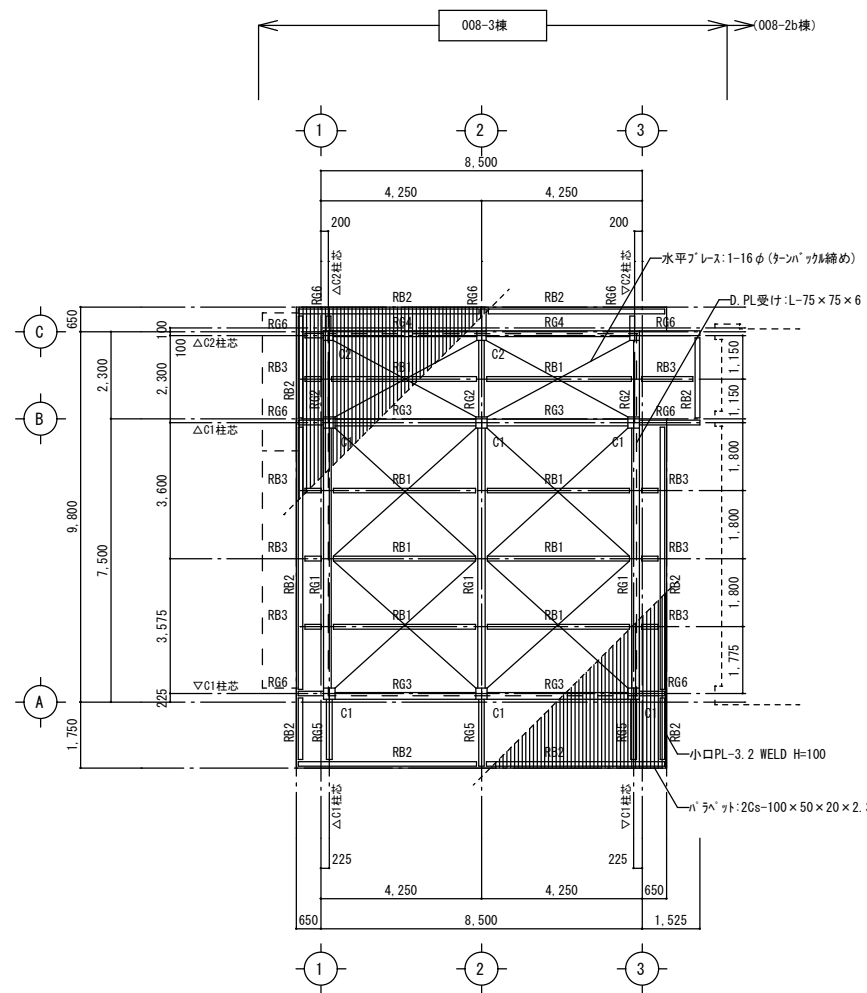
基礎伏図 S=1:100

- 特記事項
- 使用コンクリート  $F_c=180\text{kg/cm}^2$  (生コンクリート)  
捨コン  $F_c=135\text{kg/cm}^2$
  - 使用鉄筋 SD30 (規格品)  
D13以下: 重ね継手 D16以上: ガス圧接



2階梁床伏図 S=1:100

- 特記事項
- 使用鋼材 SS41
  - デッキプレート V型 D=50 t=1.2



R 2階梁床伏図 S=1:100

- 特記事項
- 使用鋼材 SS41
  - デッキプレート V型 D=50 t=1.2

| project title            | drawing title | scale                    | sheet no. |
|--------------------------|---------------|--------------------------|-----------|
| 真鍋小学校東校舎棟 (棟番号8-2棟) 解体工事 | 既存伏図          | (A1) 1:100<br>(A3) 1:200 | K - 04    |
|                          | 土浦市教育委員会教育総務課 | R8. 4                    |           |